

Instituto Nacional de Estadística y Geografía



Compendio de información geográfica municipal 2010

Miahuatlán de Porfirio Díaz

Oaxaca



INSTITUTO NACIONAL
DE ESTADÍSTICA Y GEOGRAFÍA

**Compendio de información geográfica municipal de los
Estados Unidos Mexicanos
Miahuatlán de Porfirio Díaz, Oaxaca
clave geoestadística 20059**

Ubicación geográfica	Coordenadas y altitud	Colindancias	Otros datos
	Entre los paralelos 16°13' y 16°30' de latitud norte; los meridianos 96°25' y 96°53' de longitud oeste; altitud entre 1 100 y 2 800 m.	Colinda al norte con los municipios de Monjas, Santa Cruz Xitla, San Simón Almolongas, San Nicolás, Yogana, Heroica Ciudad de Ejutla de Crespo, Coatecas Altas y San Luis Amatlán; al este con los municipios de San Luis Amatlán, Sitio de Xitlapehua, San Cristóbal Amatlán, San Ildelfonso Amatlán y San José del Peñasco; al sur con los municipios de San Andrés Paxtlán, Santo Tomás Tamazulapan, Santa Lucía Miahuatlán, San Miguel Coatlán y San Pablo Coatlán; al oeste con los municipios de San Pablo Coatlán, San Jerónimo Coatlán, Villa Sola de Vega, San Vicente Coatlán, Santa Ana, Santa Catarina Cuixtla y Santa Cruz Xitla.	Ocupa el 0.50% de la superficie del estado. Cuenta con 95 localidades y una población total de 41 387 habitantes http://mapserver.inegi.org.mx/mgn2k/ ; resultado del censo 2010.

Fisiografía	Provincia	Subprovincia	Sistemas de topofomas
	Sierra Madre del Sur (100%)	Sierras y Valles de Oaxaca (67.54%) y Cordillera Costera del Sur (32.46%)	Lomerío típico (28.93%), Llanura aluvial con lomerío (19.86%), Sierra alta compleja (17.48%), Llanura aluvial con lomerío de piso rocoso o cementado (14.20%), Sierra baja (12.87%), Sierra baja compleja (4.23%), Sierra de cumbres tendidas (2.12%) y Valle intermontano (0.31%)

Clima	Rango de temperatura	Rango de precipitación	Clima
	14 – 24°C	500 – 1 000 mm	Semiseco semicálido (63.32%), templado subhúmedo con lluvias en verano, menos húmedo (17.27%), semicálido subhúmedo con lluvias en verano menos húmedo (14.94%), templado subhúmedo con lluvias en verano, de humedad media (2.79%) y cálido subhúmedo con lluvias en verano (1.68%)

	Periodo	Roca	Sitios de interés
Geología	No aplicable (46.32%), Neógeno (32.35%), Cretácico (14.95%), Terciario (1.92%) y Cuaternario (1.53%)	Ignea extrusiva: Toba ácida (1.92%) Sedimentaria: Conglomerado (32.35%), caliza (14.95%) y caliche (0.41%) Metamórfica: Gneis (46.32%) Suelo: Aluvial (1.12%)	Mina: Oro.

Nota: el porcentaje faltante corresponde a Zona Urbana con (2.93%)

Edafología	Suelo dominante
	Regosol (28.59%), Luvisol (28.22%), Leptosol (20.58%), Phaeozem (10.93%), Calcisol (7.18%), Vertisol (1.16%) y Fluvisol (0.41%)

Nota: el porcentaje faltante corresponde a Zona Urbana con (2.93%)

	Región hidrológica	Cuenca	Subcuenca	Corrientes de agua	Cuerpos de agua
Hidrografía	Costa Chica-Río Verde (73.03%) y Tehuantepec (26.97%)	R. Atoyac (73.03%) y R. Tehuantepec (26.97%)	R. Atoyac–Oaxaca de Juárez (50.64%), R. San Antonio (26.97%) y R. Atoyac-San Pedro Juchatengo (22.39%)	Perennes: Cerro Amarrado, El Sabino, Miahuatlán, Santa María y Grande. Intermitentes: Garrabatlillo, La Anona, de Salana, Santa María, Miahuatlán, del Puerco, Mengoli, El Sabino y Seco.	No disponible.

Uso del suelo y vegetación	Uso del suelo	Vegetación
	Agricultura (46.41%) y zona urbana (2.93%)	Pastizal inducido (26.95%), bosque (22.09%) y selva (1.62%)

	Agrícola	Pecuario
Uso potencial de la tierra	Para la agricultura mecanizada continua (2.86%) Para la agricultura de tracción animal continua (20.75%) Para la agricultura de tracción animal estacional (17.48%) Para la agricultura manual estacional (15.70%) No aptas para la agricultura (43.21%)	Para el establecimiento de praderas cultivadas con maquinaria agrícola (2.86%) Para el establecimiento de praderas cultivadas con tracción animal (20.75%) Para el aprovechamiento de la vegetación de pastizal (5.63%) Para el aprovechamiento de la vegetación natural diferente del pastizal (20.66%) Para el aprovechamiento de la vegetación natural únicamente por el ganado caprino (0.95%) No aptas para uso pecuario (49.15%)

Zona urbana	La zona urbana está creciendo sobre suelo del Cuaternario y roca sedimentaria del Neógeno, en llanura aluvial con lomerío y lomerío típico; sobre área donde originalmente había suelos denominados
--------------------	---

	Phaeozem, Luvisol y Vertisol; tiene clima semiseco semicálido, y está creciendo sobre terrenos previamente ocupados por agricultura.
--	--

Zonas arqueológicas y monumentos históricos	El templo parroquial, la pilastra, el palacio municipal, la zona arqueológica, la loma del Yoolveo, la loma de los nogales, la loma de matadero y el jardín central.
--	--

Fuente: www.inafed.gob.mx/wb2/ELOCAL/ELOC_Enciclopedia

Habla de lengua indígena	Dialecto	Número de personas
	Amuzgo de Oaxaca, Chatino, Lenguas Chinantecas, Lenguas Mixtecas, Lenguas Zapotecas, Maya, Mazateco, Mixe, Náhuatl, Otomí y No especificado.	2 517

Fuente: INEGI. *II Censo de Población y Vivienda, 2005. Tabulados básicos.*

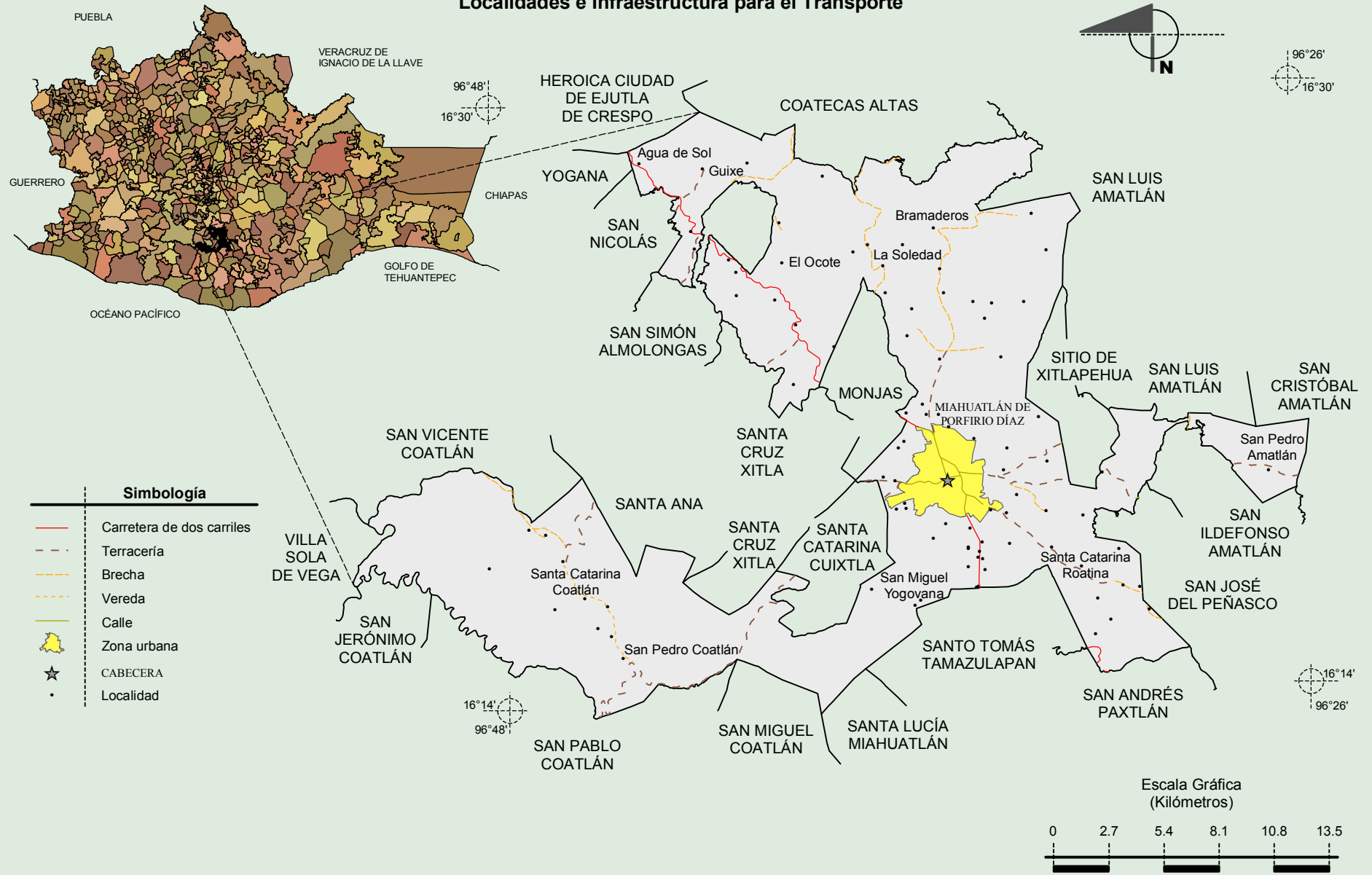
Cultura popular	Artesanías	Gastronomía	Música
	Jarcería, carpintería, sombrerería, talabartería, alebriges y	Sopa de garbanzos, mole negro, estofado, enchiladas, tamales los hay de hoja de plátano y de totemoxtle.	Bandas con instrumentos de viento y grupos tropicales.

Fuente: www.inafed.gob.mx/wb2/ELOCAL/ELOC_Enciclopedia

**Compendio de información geográfica municipal de los Estados Unidos Mexicanos
Miahuatlán de Porfirio Díaz, Oaxaca**

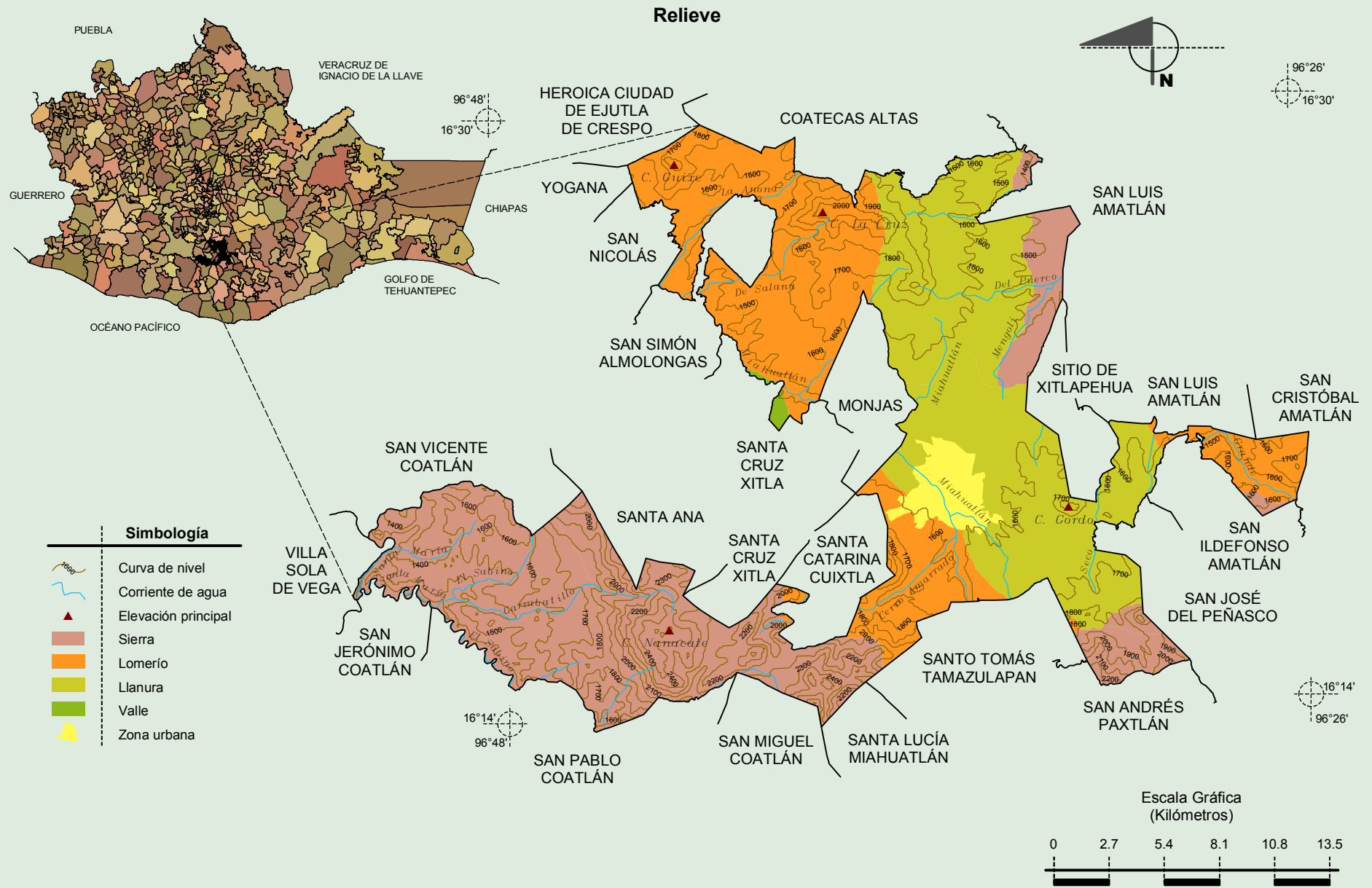
INEGI. Compendio de información geográfica municipal 2010. Miahuatlán de Porfirio Díaz, Oaxaca. 2010

Localidades e Infraestructura para el Transporte



Fuente: INEGI. Marco Geoestadístico 2010, Versión 4.3.
INEGI. Información Topográfica Digital Escala 1:250 000 serie III.

**Compendio de información geográfica municipal de los Estados Unidos Mexicanos
Miahuatlán de Porfirio Díaz, Oaxaca**



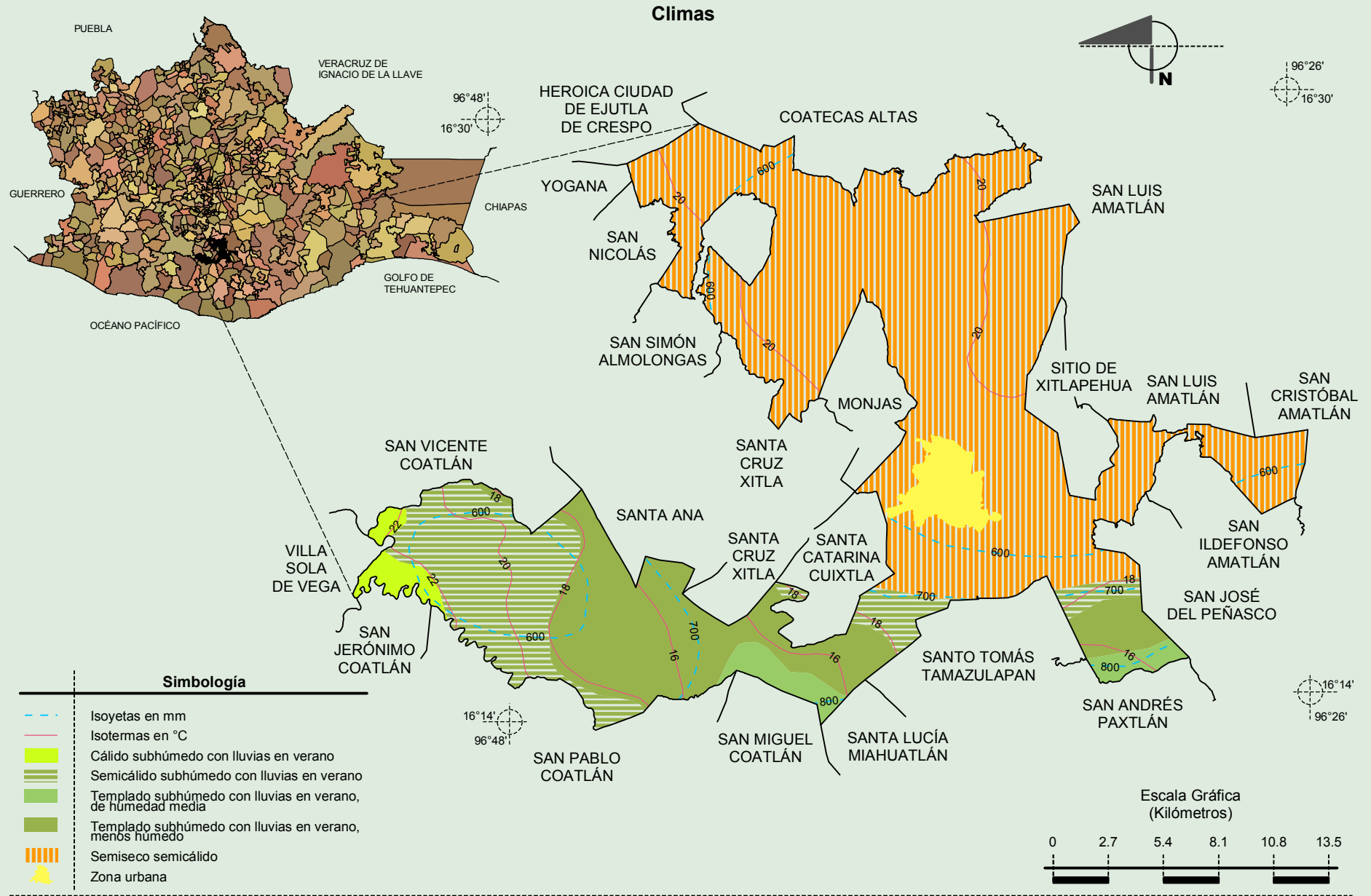
Fuente: INEGI. Marco Geoestadístico 2010, Versión 4.3.

INEGI. Información Topográfica Digital Escala 1:250 000 serie III.

INEGI. Continuo Nacional del Conjunto de Datos Geográficos de la Carta Fisiográfica 1:1 000 000, serie I.

INEGI-CONAGUA. 2007. Mapa de la Red Hidrográfica Digital de México escala 1:250 000. México.

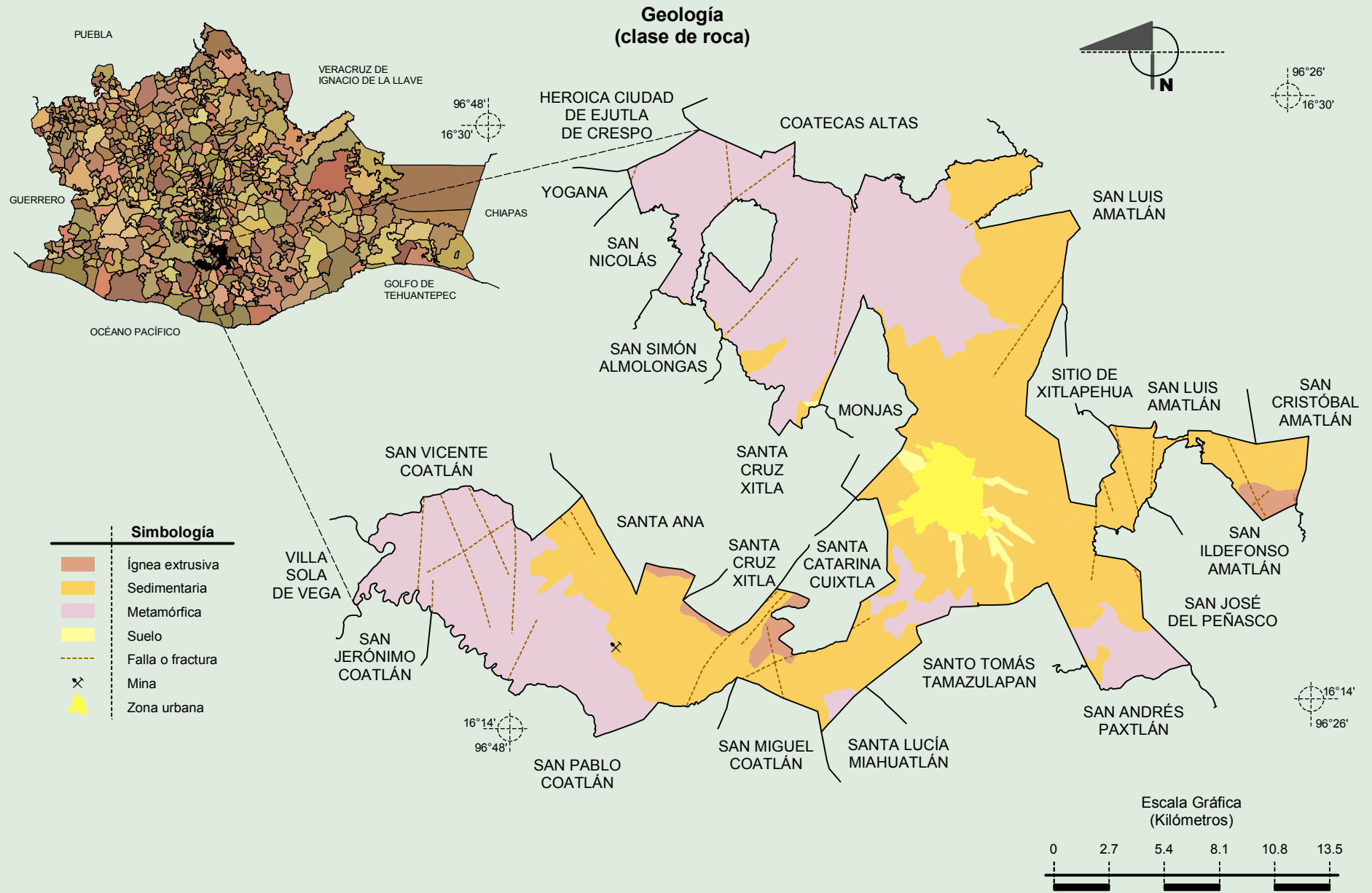
Compendio de información geográfica municipal de los Estados Unidos Mexicanos Miahuatlán de Porfirio Díaz, Oaxaca



Fuente: INEGI. *Marco Geoestadístico 2010, Versión 4.3.*

INEGI. Continuo Nacional del Conjunto de Datos Geográficos de las Cartas de Climas, Precipitación Total Anual y Temperatura Media Anual 1:1 000 000, serie I.

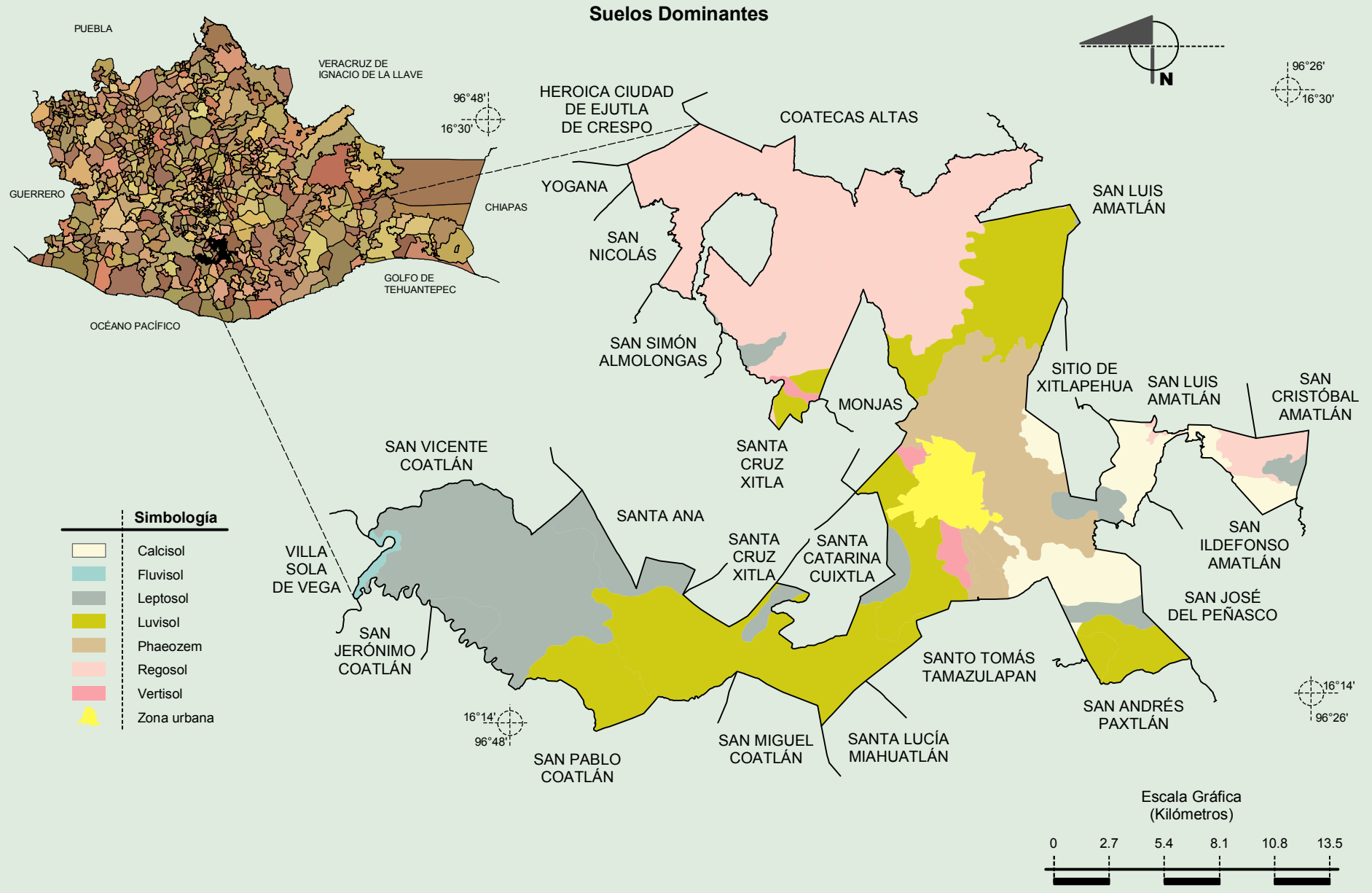
**Compendio de información geográfica municipal de los Estados Unidos Mexicanos
Miahuatlán de Porfirio Díaz, Oaxaca**



Fuente: INEGI. *Marco Geoestadístico 2010, Versión 4.3.*
 INEGI. Continuo Nacional del Conjunto de Datos Geográficos de la Carta Geológica 1:250 000, serie I.
 INEGI. Continuo Nacional del Conjunto de Datos Geográficos de la Carta Geológica 1:1 000 000, serie I.

**Compendio de información geográfica municipal de los Estados Unidos Mexicanos
Miahuatlán de Porfirio Díaz, Oaxaca**

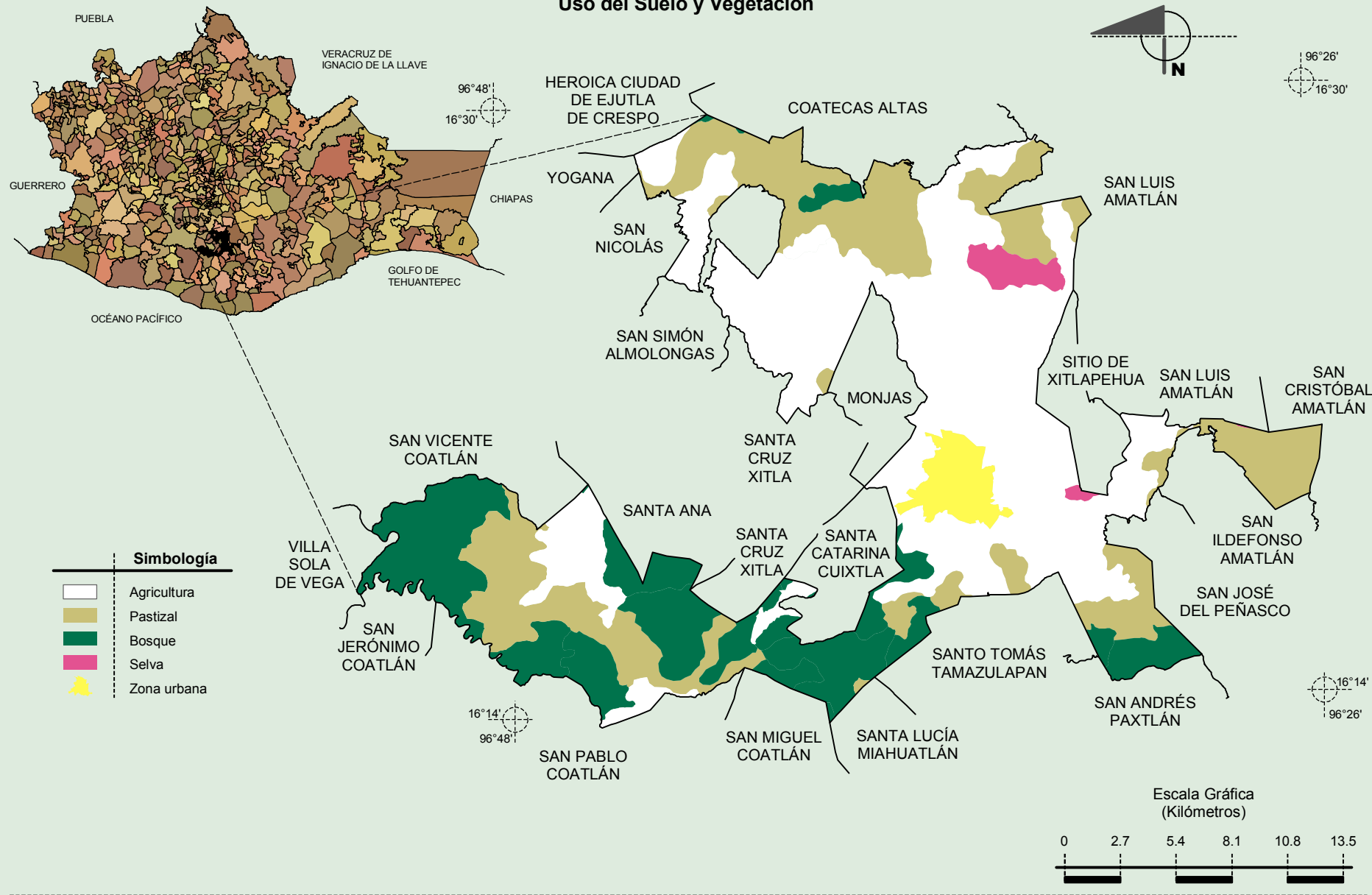
INEGI. Compendio de información geográfica municipal 2010. Miahuatlán de Porfirio Díaz, Oaxaca. 2010



Fuente: INEGI. *Marco Geoestadístico 2010, Versión 4.3.*
INEGI. Conjunto de Datos Vectorial Edafológico, Escala 1:250 000 Serie II (Continuo Nacional).

**Compendio de información geográfica municipal de los Estados Unidos Mexicanos
Miahuatlán de Porfirio Díaz, Oaxaca**

Uso del Suelo y Vegetación



Fuente: INEGI. *Marco Geoestadístico 2010, Versión 4.3.*
 INEGI. Conjunto de Datos Vectoriales de Uso del Suelo y Vegetación Serie III Escala 1:250 000.