

**ESTADÍSTICA MENSUAL DEL PROGRAMA DE LA INDUSTRIA  
MANUFACTURERA, MAQUILADORA Y DE SERVICIOS DE EXPORTACIÓN  
(IMMEX)**

**CUADROS Y GRÁFICAS CON CIFRAS NACIONALES**

**(JULIO 2007 - JULIO 2011)**

**OCTUBRE, 2011**

**NÚMERO DE ESTABLECIMIENTOS MANUFACTUREROS CON PROGRAMA IMMEX Y PERSONAL OCUPADO POR CONDICIÓN DE CONTRATACIÓN Y CALIFICACIÓN DE LA MANO DE OBRA A NIVEL NACIONAL**

CUADRO 1

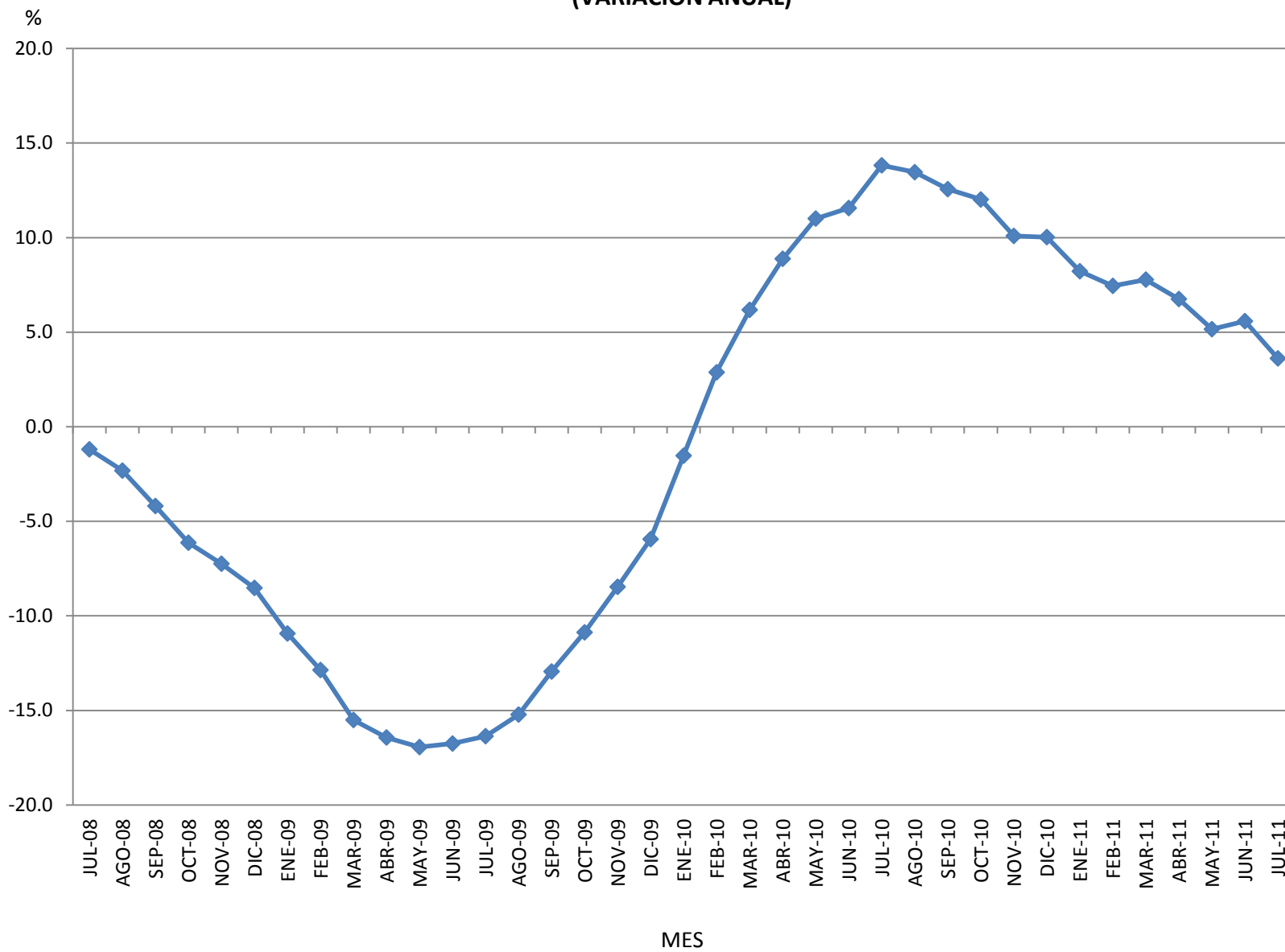
Julio 2007 - Julio 2011 <sup>P/</sup>

Periodo	Número de Establecimientos Activos <sup>1/</sup>	Total	Personal ocupado que se contrata directamente			Personal Subcontratado		
			Total	Obreros y Técnicos	Empleados Administrativos	Total	Obreros y Técnicos	Empleados Administrativos
jul-07	5 083	1 910 112	1 551 232	1 330 847	220 385	358 880	286 456	72 424
ago-07	5 107	1 924 547	1 555 764	1 335 292	220 472	368 783	293 494	75 289
sep-07	5 138	1 938 593	1 562 306	1 341 254	221 052	376 287	300 057	76 230
oct-07	5 161	1 956 992	1 572 614	1 350 906	221 708	384 378	306 639	77 739
nov-07	5 183	1 943 198	1 560 496	1 338 601	221 895	382 702	303 422	79 280
dic-07	5 197	1 907 741	1 529 519	1 308 949	220 570	378 222	298 243	79 979
ene-08	5 199	1 905 711	1 530 291	1 309 750	220 541	375 420	295 916	79 504
feb-08	5 188	1 897 811	1 519 678	1 300 941	218 737	378 133	297 252	80 881
mar-08	5 233	1 910 190	1 533 269	1 310 877	222 392	376 921	295 456	81 465
abr-08	5 233	1 908 399	1 530 290	1 307 776	222 514	378 109	296 345	81 764
may-08	5 259	1 912 923	1 534 462	1 311 433	223 029	378 461	296 459	82 002
jun-08	5 273	1 898 080	1 513 131	1 290 797	222 334	384 949	301 980	82 969
jul-08	5 275	1 887 320	1 506 238	1 284 801	221 437	381 082	297 159	83 923
ago-08	5 273	1 879 923	1 494 373	1 273 457	220 916	385 550	301 179	84 371
sep-08	5 257	1 857 362	1 474 057	1 255 254	218 803	383 305	300 158	83 147
oct-08	5 269	1 837 033	1 459 924	1 242 686	217 238	377 109	295 830	81 279
nov-08	5 288	1 802 469	1 430 280	1 214 510	215 770	372 189	289 895	82 294
dic-08	5 285	1 745 176	1 391 630	1 178 708	212 922	353 546	273 410	80 136
ene-09	5 280	1 697 375	1 359 129	1 144 090	215 039	338 246	261 029	77 217
feb-09	5 274	1 653 705	1 323 545	1 111 888	211 657	330 160	253 575	76 585
mar-09	5 235	1 614 037	1 283 945	1 076 065	207 880	330 092	256 134	73 958
abr-09	5 250	1 594 855	1 271 456	1 064 671	206 785	323 399	250 789	72 610
may-09	5 269	1 588 928	1 263 131	1 057 396	205 735	325 797	252 716	73 081
jun-09	5 301	1 580 146	1 249 839	1 047 593	202 246	330 307	254 177	76 130
jul-09	5 288	1 578 556	1 246 020	1 045 019	201 001	332 536	258 420	74 116
ago-09	5 285	1 593 860	1 256 183	1 055 499	200 684	337 677	263 377	74 300
sep-09	5 210	1 616 998	1 272 365	1 071 132	201 233	344 633	270 257	74 376
oct-09	5 235	1 637 329	1 290 018	1 088 810	201 208	347 311	272 352	74 959
nov-09	5 235	1 649 900	1 301 098	1 097 066	204 032	348 802	274 906	73 896
dic-09	5 245	1 641 465	1 289 931	1 086 785	203 146	351 534	275 664	75 870
ene-10	5 267	1 671 428	1 307 782	1 101 132	206 650	363 646	286 382	77 264
feb-10	5 278	1 701 327	1 323 051	1 115 462	207 589	378 276	298 655	79 621
mar-10	5 290	1 713 814	1 333 435	1 125 209	208 226	380 379	300 225	80 154
abr-10	5 289	1 736 496	1 351 551	1 142 479	209 072	384 945	304 720	80 225
may-10	5 290	1 763 834	1 369 046	1 158 719	210 327	394 788	311 906	82 882
jun-10	5 284	1 762 860	1 364 432	1 155 622	208 810	398 428	316 956	81 472
jul-10	5 242	1 796 750	1 384 500	1 174 027	210 473	412 250	328 247	84 003
ago-10	5 201	1 808 394	1 390 154	1 178 022	212 132	418 240	333 801	84 439
sep-10	5 123	1 820 137	1 398 340	1 186 634	211 706	421 797	337 523	84 274
oct-10	5 123	1 834 068	1 412 986	1 200 591	212 395	421 082	337 598	83 484
nov-10	5 112	1 816 360	1 394 157	1 181 989	212 168	422 203	337 679	84 524
dic-10	5 108	1 806 055	1 389 366	1 177 541	211 825	416 689	332 949	83 740
ene-11	5 106	1 808 846	1 385 759	1 174 979	210 780	423 087	338 860	84 227
feb-11	5 108	1 828 054	1 402 008	1 191 575	210 433	426 046	341 629	84 417
mar-11	5 113	1 847 142	1 416 691	1 206 223	210 468	430 451	345 699	84 752
abr-11	5 087	1 853 784	1 417 188	1 206 189	210 999	436 596	349 246	87 350
may-11	5 077	1 854 847	1 419 170	1 208 054	211 116	435 677	349 474	86 203
jun-11	5 084	1 861 292	1 420 443	1 208 098	212 345	440 849	354 560	86 289
jul-11	5 102	1 861 696	1 417 366	1 203 691	213 675	444 330	358 318	86 012

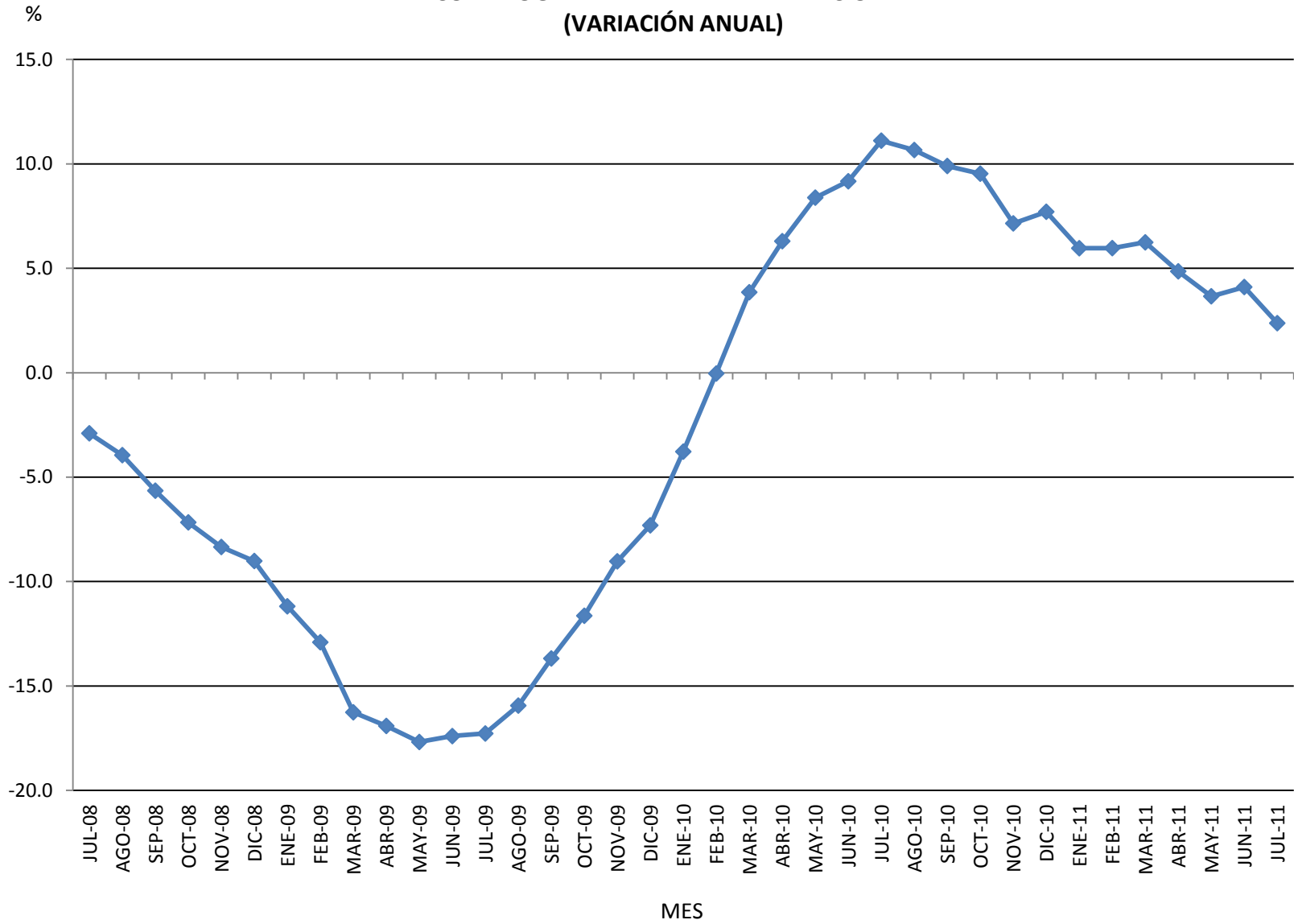
1/ Corresponde a establecimientos con actividad económica durante el mes de referencia.

P/ Datos Preliminares

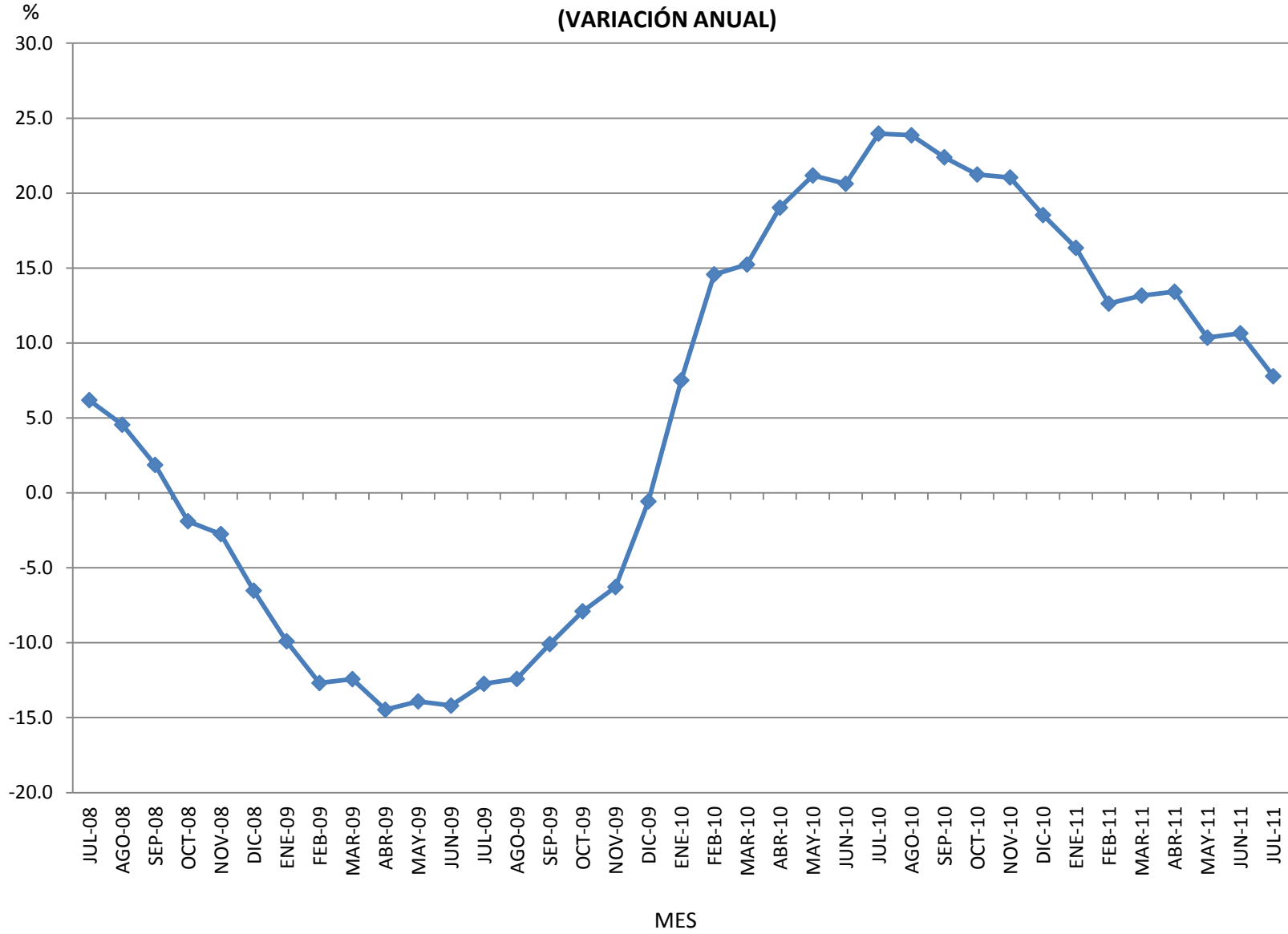
Fuente: INEGI. Estadística Mensual del Programa de la Industria Manufacturera, Maquiladora y de Servicios de Exportación (IMMEX)

**PERSONAL OCUPADO EN LOS ESTABLECIMIENTOS MANUFACTUREROS CON PROGRAMA IMMEX A NIVEL NACIONAL  
(VARIACIÓN ANUAL)**

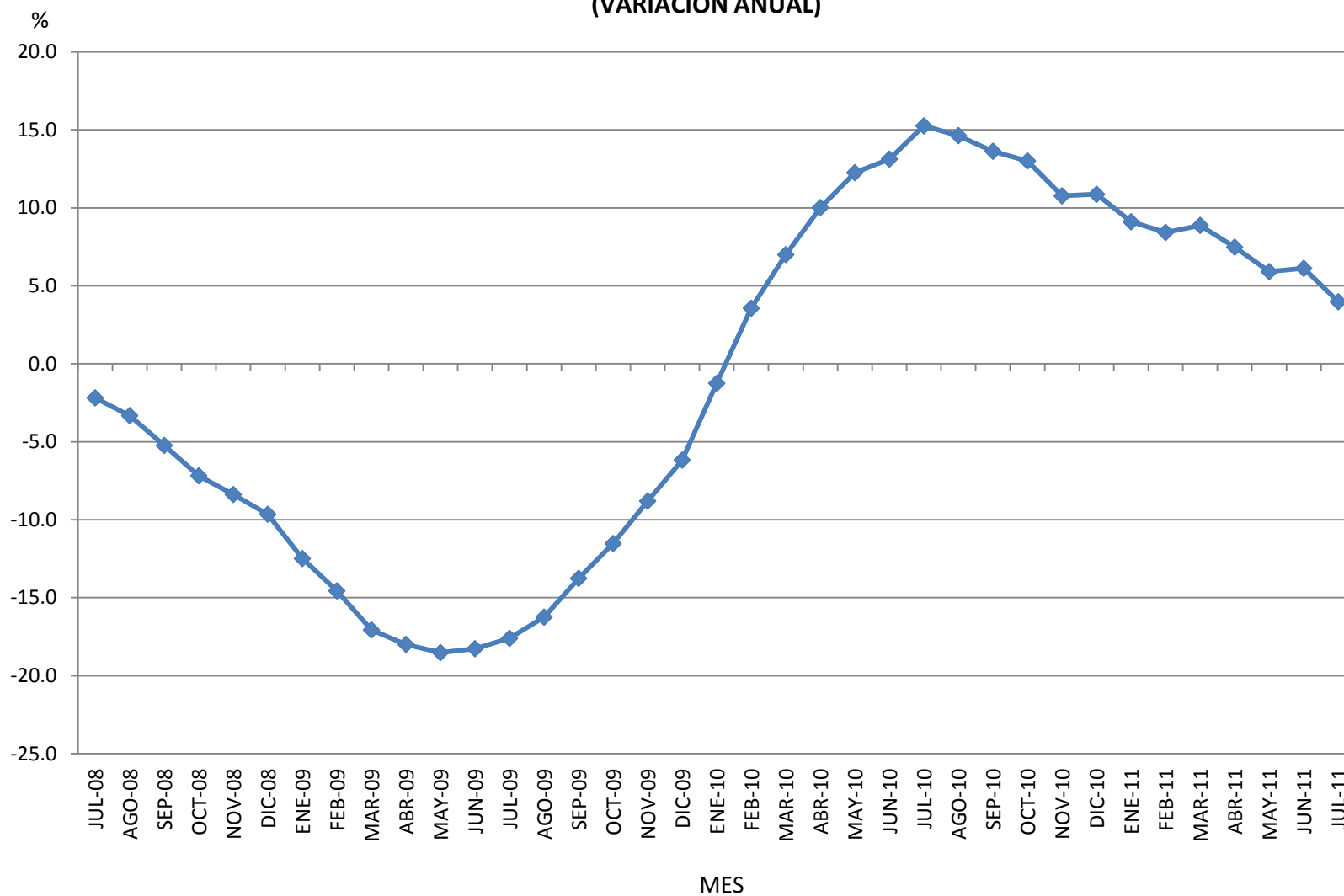
**PERSONAL OCUPADO CONTRATADO DIRECTAMENTE POR LOS ESTABLECIMIENTOS MANUFACTUREROS  
CON PROGRAMA IMMEX A NIVEL NACIONAL  
(VARIACIÓN ANUAL)**



**PERSONAL OCUPADO SUBCONTRATADO POR LOS ESTABLECIMIENTOS MANUFACTUREROS  
CON PROGRAMA IMMEX A NIVEL NACIONAL  
(VARIACIÓN ANUAL)**

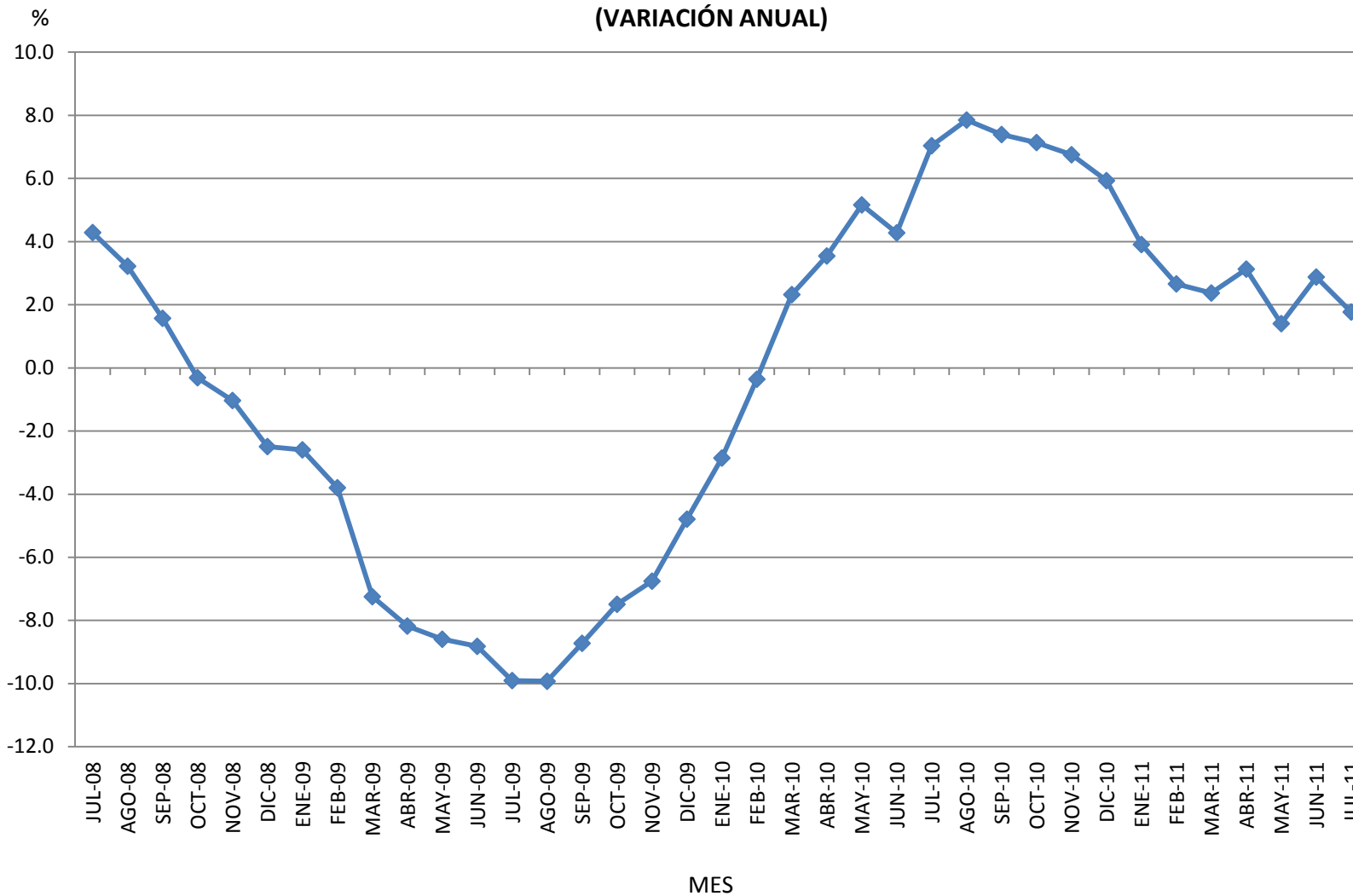


**OBREROS Y TÉCNICOS DE PRODUCCIÓN EN LOS ESTABLECIMIENTOS MANUFACTUREROS  
CON PROGRAMA IMMEX A NIVEL NACIONAL<sup>1/</sup>  
(VARIACIÓN ANUAL)**



<sup>1/</sup> Se considera a obreros y técnicos de producción contratados directamente así como a los subcontratados

**EMPLEADOS ADMINISTRATIVOS EN LOS ESTABLECIMIENTOS MANUFACTUREROS  
CON PROGRAMA IMMEX A NIVEL NACIONAL <sup>1/</sup>  
(VARIACIÓN ANUAL)**



<sup>1/</sup> Se considera a los empleados administrativos contratados directamente así como a los subcontratados

**REMUNERACIONES PAGADAS AL PERSONAL OCUPADO POR LOS ESTABLECIMIENTOS  
MANUFACTUREROS CON PROGRAMA IMMEX A NIVEL NACIONAL \***

CUADRO 2

Julio 2007 - Julio 2011 <sup>P/</sup>  
(Miles de pesos)

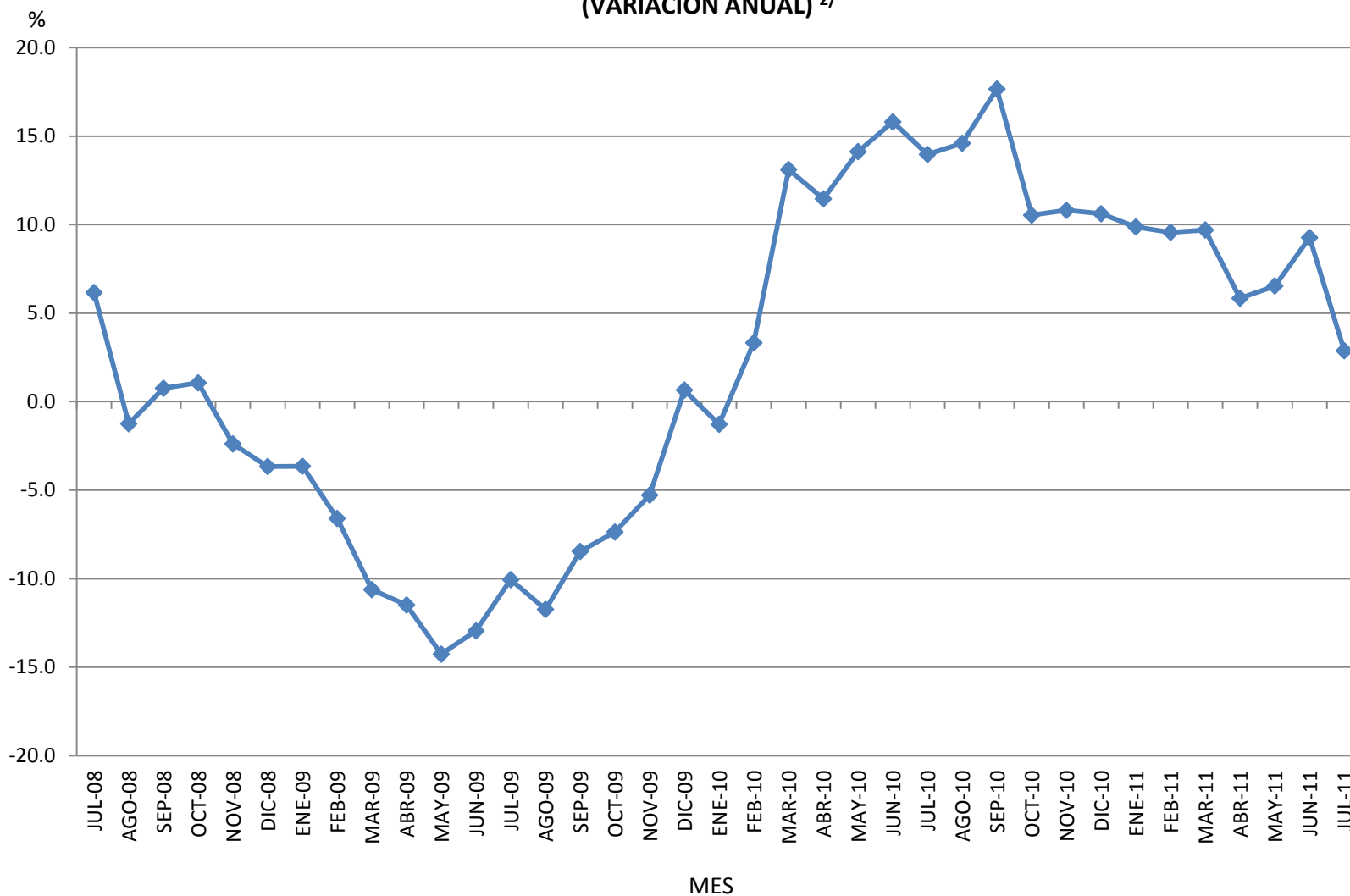
Periodo	Total	Salarios y sueldos pagados al personal			Contribuciones patronales a la seguridad social	Prestaciones sociales
		Total	Obreros y Técnicos	Empleados Administrativos		
jul-07	15 265 561	10 793 199	6 743 986	4 049 213	2 288 733	2 183 629
ago-07	16 193 864	11 377 158	7 222 316	4 154 842	2 481 727	2 334 979
sep-07	15 720 772	11 123 524	7 006 665	4 116 859	2 335 298	2 261 950
oct-07	16 159 107	11 332 495	7 141 600	4 190 895	2 465 737	2 360 875
nov-07	15 987 281	11 365 562	7 151 697	4 213 865	2 313 491	2 308 228
dic-07	18 405 485	13 423 913	8 140 811	5 283 102	2 510 464	2 471 108
ene-08	15 608 823	11 140 519	6 953 730	4 186 789	2 313 084	2 155 220
feb-08	15 515 096	10 890 569	6 759 527	4 131 042	2 384 505	2 240 022
mar-08	16 165 536	11 484 895	7 133 851	4 351 044	2 334 944	2 345 697
abr-08	16 375 552	11 526 769	7 206 120	4 320 649	2 480 435	2 368 348
may-08	16 398 067	11 728 588	7 318 765	4 409 823	2 336 940	2 332 539
jun-08	16 268 897	11 442 520	7 098 210	4 344 310	2 468 083	2 358 294
jul-08	16 206 168	11 562 664	7 154 643	4 408 021	2 351 195	2 292 309
ago-08	15 992 237	11 268 788	6 987 217	4 281 571	2 457 245	2 266 204
sep-08	15 839 358	11 220 403	6 964 291	4 256 112	2 326 296	2 292 659
oct-08	16 330 381	11 755 540	7 344 199	4 411 341	2 178 667	2 396 174
nov-08	15 605 739	11 014 176	6 708 980	4 305 196	2 265 626	2 325 937
dic-08	17 731 330	12 838 343	7 654 698	5 183 645	2 453 633	2 439 354
ene-09	15 039 311	10 586 127	6 314 113	4 272 014	2 253 537	2 199 647
feb-09	14 492 010	10 156 665	6 045 152	4 111 513	2 224 143	2 111 202
mar-09	14 448 927	10 203 182	6 046 927	4 156 255	2 153 312	2 092 433
abr-09	14 494 549	10 257 530	6 096 408	4 161 122	2 178 021	2 058 998
may-09	14 058 689	9 976 847	5 910 869	4 065 978	2 091 184	1 990 658
jun-09	14 162 022	9 988 175	5 905 764	4 082 411	2 137 118	2 036 729
jul-09	14 576 172	10 385 514	6 248 889	4 136 625	2 126 180	2 064 478
ago-09	14 115 633	9 897 322	5 925 493	3 971 829	2 183 349	2 034 962
sep-09	14 498 997	10 309 920	6 228 459	4 081 461	2 107 429	2 081 648
oct-09	15 127 846	10 756 714	6 586 733	4 169 981	2 249 993	2 121 139
nov-09	14 781 980	10 502 273	6 361 585	4 140 688	2 186 594	2 093 113
dic-09	17 847 258	12 994 450	7 753 286	5 241 164	2 396 093	2 456 715
ene-10	14 847 560	10 501 355	6 318 866	4 182 489	2 214 976	2 131 229
feb-10	14 974 043	10 514 066	6 334 094	4 179 972	2 307 403	2 152 574
mar-10	16 343 321	11 652 087	7 120 543	4 531 544	2 375 598	2 315 636
abr-10	16 154 979	11 427 532	6 981 154	4 446 378	2 431 913	2 295 534
may-10	16 044 639	11 404 362	6 929 817	4 474 545	2 394 612	2 245 665
jun-10	16 400 022	11 580 691	7 101 662	4 479 029	2 504 451	2 314 880
jul-10	16 612 292	11 876 901	7 314 385	4 562 516	2 460 178	2 275 213
ago-10	16 175 977	11 417 020	6 975 186	4 441 834	2 505 525	2 253 432
sep-10	17 059 696	12 224 173	7 604 423	4 619 750	2 470 473	2 365 050
oct-10	16 721 466	11 884 598	7 326 221	4 558 377	2 532 310	2 304 558
nov-10	16 379 699	11 676 974	7 154 651	4 522 323	2 420 851	2 281 874
dic-10	19 741 319	14 431 386	8 658 414	5 772 972	2 675 768	2 634 165
ene-11	16 313 262	11 534 839	7 022 423	4 512 416	2 417 444	2 360 979
feb-11	16 406 484	11 580 651	7 080 795	4 499 856	2 503 835	2 321 998
mar-11	17 927 972	12 894 376	8 073 668	4 820 708	2 564 896	2 468 700
abr-11	17 098 116	12 101 025	7 477 101	4 623 924	2 632 427	2 364 664
may-11	17 093 429	12 120 608	7 512 174	4 608 434	2 565 140	2 407 681
jun-11	17 919 851	12 752 650	7 976 056	4 776 594	2 742 782	2 424 419
jul-11	17 090 198	12 134 933	7 466 603	4 668 330	2 603 018	2 352 247

\* Las remuneraciones corresponden al personal ocupado que se contrata directamente, por lo que excluyen al personal subcontratado

P/ Datos Preliminares

Fuente: INEGI. Estadística Mensual del Programa de la Industria Manufacturera, Maquiladora y de Servicios de Exportación (IMMEX)

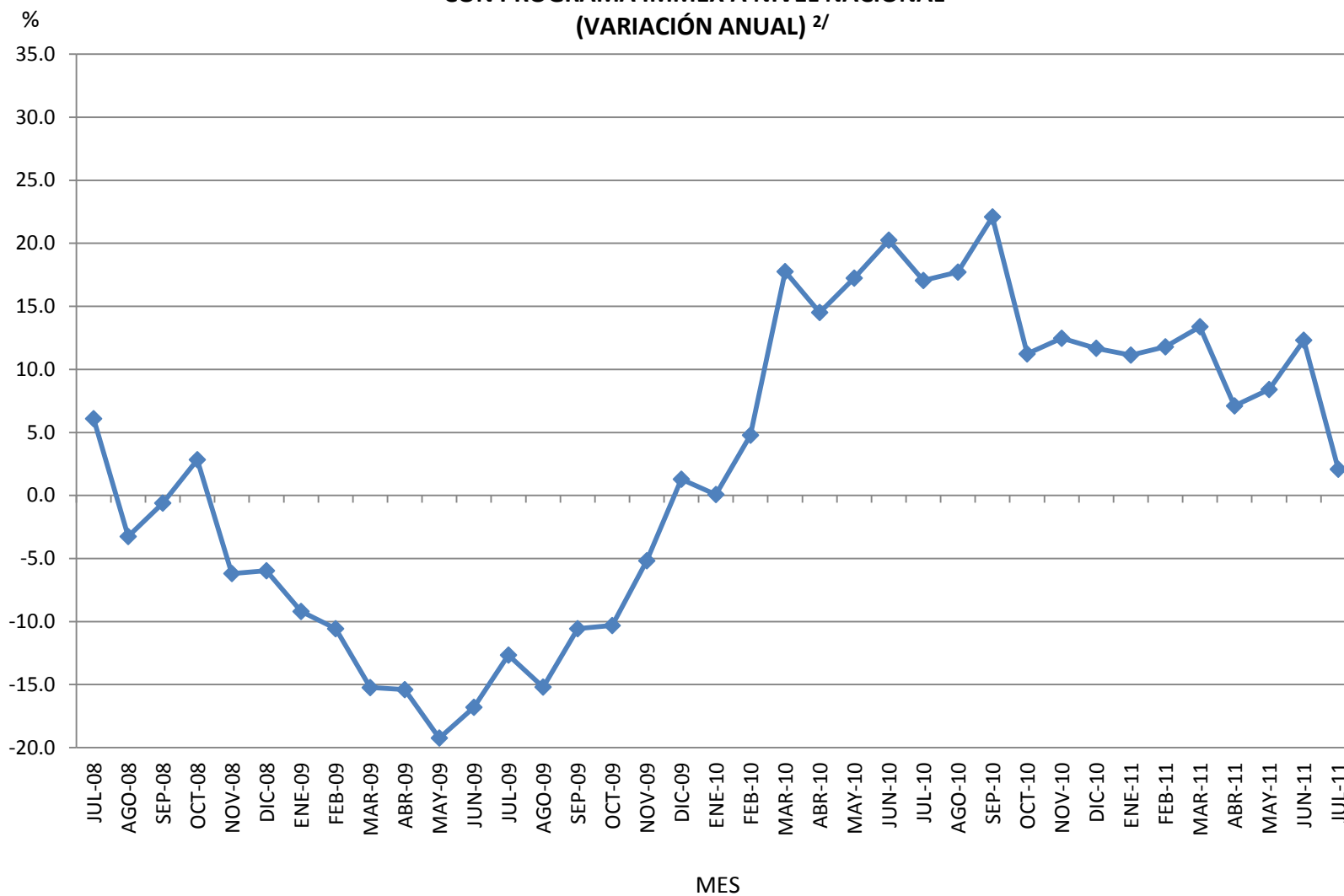
**REMUNERACIONES PAGADAS AL PERSONAL OCUPADO POR LOS ESTABLECIMIENTOS MANUFACTUREROS  
CON PROGRAMA IMMEX A NIVEL NACIONAL <sup>1/</sup>  
(VARIACIÓN ANUAL) <sup>2/</sup>**



<sup>1/</sup> Corresponden al personal ocupado que se contrata directamente, por lo que excluyen al personal subcontratado

<sup>2/</sup> Variaciones calculadas a partir de cifras nominales

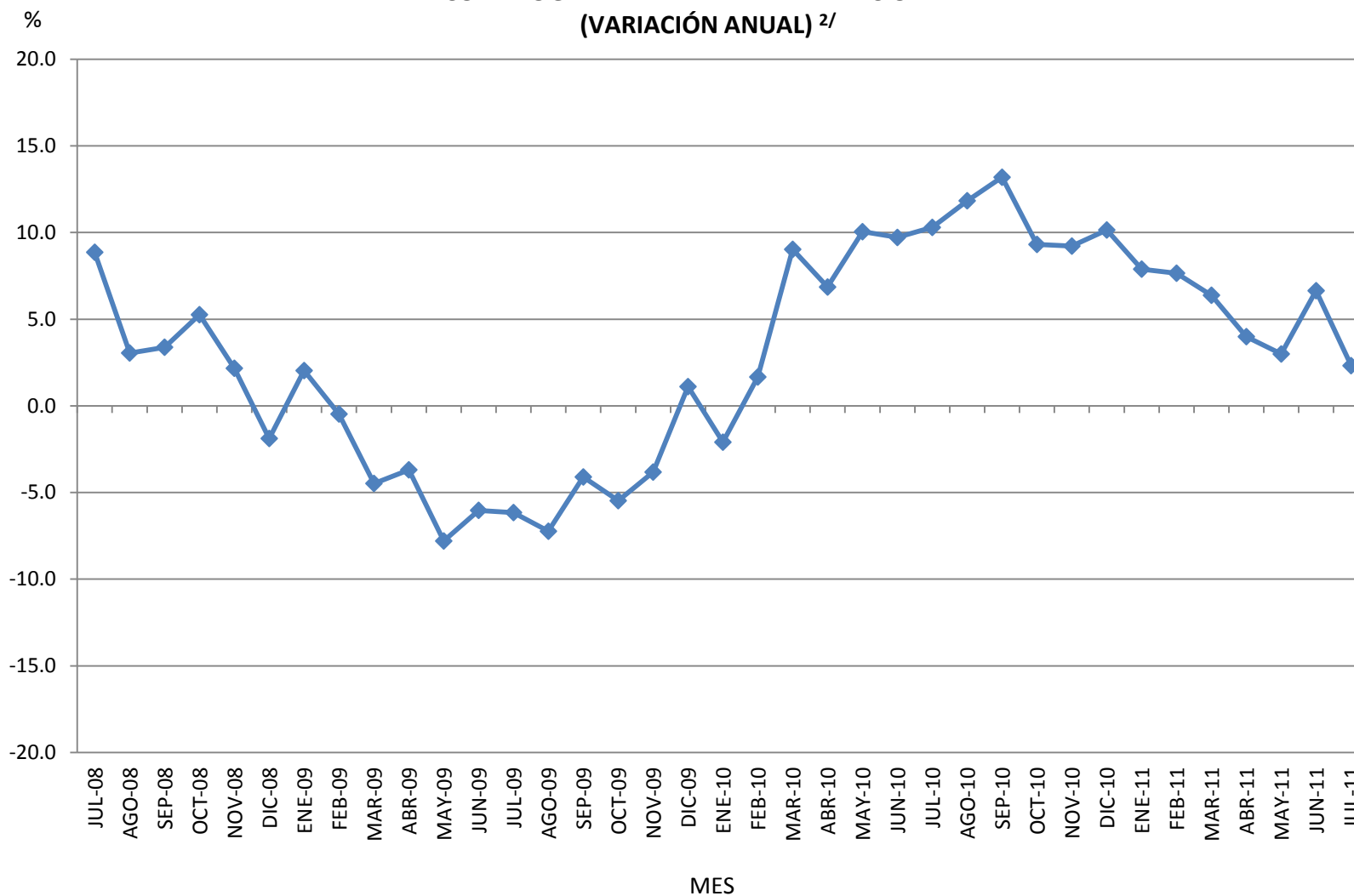
**SALARIOS A OBREROS Y TÉCNICOS DE PRODUCCIÓN EN LOS ESTABLECIMIENTOS MANUFACTUREROS  
CON PROGRAMA IMMEX A NIVEL NACIONAL<sup>1/</sup>  
(VARIACIÓN ANUAL) <sup>2/</sup>**



<sup>1/</sup> Se considera a obreros y técnicos de producción contratados directamente

<sup>2/</sup> Variaciones calculadas a partir de cifras nominales

**SUELDOS A EMPLEADOS ADMINISTRATIVOS EN LOS ESTABLECIMIENTOS MANUFACTUREROS  
CON PROGRAMA IMMEX A NIVEL NACIONAL<sup>1/</sup>  
(VARIACIÓN ANUAL)<sup>2/</sup>**



<sup>1/</sup> Se considera a los empleados administrativos contratados directamente

<sup>2/</sup> Variaciones calculadas a partir de cifras nominales

**INGRESOS PROVENIENTES DEL MERCADO NACIONAL QUE OBTUVIERON  
LOS ESTABLECIMIENTOS MANUFACTUREROS CON PROGRAMA IMMEX DEL PAÍS**

CUADRO 3

Julio 2007 - Julio 2011 <sup>P/</sup>  
(Miles de pesos)

Periodo	Total	Ventas de productos elaborados con materias primas propias	Maquila, submaquila y remanufactura	Otros ingresos
jul-07	63 695 357	61 622 736	782 852	1 289 769
ago-07	70 442 844	68 338 745	868 609	1 235 490
sep-07	66 641 244	64 594 794	766 522	1 279 928
oct-07	73 165 468	71 018 608	882 103	1 264 757
nov-07	71 239 259	69 058 283	816 059	1 364 917
dic-07	63 589 504	61 346 219	780 586	1 462 699
ene-08	69 897 216	67 750 611	787 638	1 358 967
feb-08	68 535 369	66 408 831	831 583	1 294 955
mar-08	71 373 281	69 265 756	827 331	1 280 194
abr-08	78 177 345	75 938 582	871 849	1 366 914
may-08	78 504 917	76 297 624	918 309	1 288 984
jun-08	79 263 772	76 990 395	903 275	1 370 102
jul-08	77 259 787	75 020 118	914 000	1 325 669
ago-08	78 274 856	76 014 695	886 330	1 373 831
sep-08	76 705 025	74 343 566	993 739	1 367 720
oct-08	80 681 287	78 323 991	990 342	1 366 954
nov-08	74 880 306	72 665 700	970 725	1 243 881
dic-08	69 115 297	67 041 863	895 269	1 178 165
ene-09	64 987 291	63 011 613	810 358	1 165 320
feb-09	65 724 182	63 601 694	802 204	1 320 284
mar-09	70 951 075	68 822 385	819 298	1 309 392
abr-09	65 512 276	63 542 056	774 452	1 195 768
may-09	64 140 924	62 273 171	744 888	1 122 865
jun-09	65 549 874	63 683 261	749 639	1 116 974
jul-09	69 145 300	67 217 860	799 688	1 127 752
ago-09	68 436 323	66 471 454	797 309	1 167 560
sep-09	69 138 488	67 053 014	857 259	1 228 215
oct-09	75 878 978	73 701 434	881 861	1 295 683
nov-09	74 885 652	72 839 797	840 574	1 205 281
dic-09	72 675 503	70 494 622	831 453	1 349 428
ene-10	74 831 532	72 701 557	827 345	1 302 630
feb-10	77 421 539	75 075 656	940 660	1 405 223
mar-10	87 113 665	84 213 905	1 261 972	1 637 788
abr-10	83 806 421	80 957 075	1 204 584	1 644 762
may-10	85 339 784	81 971 089	1 251 193	2 117 502
jun-10	87 266 855	84 418 961	1 220 321	1 627 573
jul-10	86 677 745	83 611 505	1 194 527	1 871 713
ago-10	90 062 173	86 637 507	1 267 758	2 156 908
sep-10	90 323 227	87 285 917	1 363 025	1 674 285
oct-10	92 372 511	88 791 602	1 423 714	2 157 195
nov-10	91 966 571	89 004 389	1 356 120	1 606 062
dic-10	88 067 895	85 297 455	1 247 159	1 523 281
ene-11	88 383 785	85 748 048	1 260 463	1 375 274
feb-11	86 359 118	83 923 144	1 172 682	1 263 292
mar-11	97 396 206	94 495 475	1 427 114	1 473 617
abr-11	87 087 883	84 184 927	1 559 155	1 343 801
may-11	92 918 024	89 772 352	1 676 470	1 469 202
jun-11	94 667 636	91 562 073	1 612 842	1 492 721
jul-11	89 520 308	86 349 755	1 693 017	1 477 536

P/ Datos Preliminares

Fuente: INEGI. Estadística Mensual del Programa de la Industria Manufacturera, Maquiladora y de Servicios de Exportación (IMMEX)

**INGRESOS PROVENIENTES DEL MERCADO EXTRANJERO QUE OBTUVIERON  
LOS ESTABLECIMIENTOS MANUFACTUREROS CON PROGRAMA IMMEX DEL PAÍS**

CUADRO 4

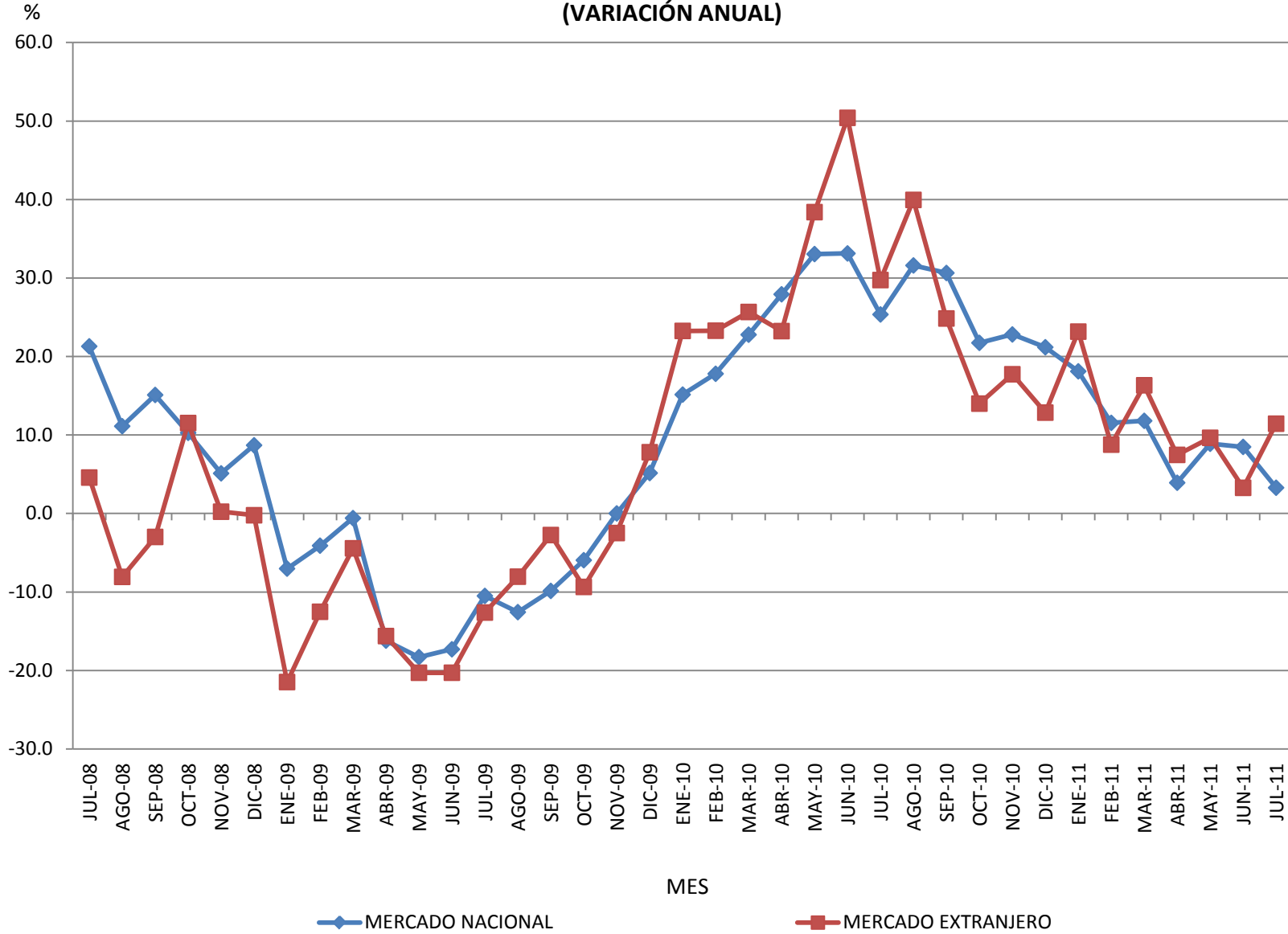
Julio 2007 - Julio 2011 <sup>P/</sup>  
(Miles de pesos)

Periodo	Total	Ventas de productos elaborados con materias primas propias	Maquila, submaquila y remanufactura	Otros ingresos
jul-07	90 432 982	63 761 792	25 668 355	1 002 835
ago-07	101 517 743	73 306 804	26 993 283	1 217 656
sep-07	99 237 395	71 387 877	26 600 760	1 248 758
oct-07	100 219 288	71 571 537	27 436 880	1 210 871
nov-07	98 591 483	70 856 639	26 539 843	1 195 001
dic-07	88 040 412	59 985 131	26 921 671	1 133 610
ene-08	93 133 171	66 434 542	25 650 292	1 048 337
feb-08	95 208 059	68 041 801	26 067 453	1 098 805
mar-08	93 820 655	66 257 869	26 513 652	1 049 134
abr-08	99 440 831	71 380 179	26 792 417	1 268 235
may-08	97 641 900	69 535 089	26 926 863	1 179 948
jun-08	98 928 566	70 722 271	27 016 926	1 189 369
jul-08	94 572 302	66 505 998	26 800 373	1 265 931
ago-08	93 317 867	66 214 147	26 059 330	1 044 390
sep-08	96 270 146	68 013 573	27 059 631	1 196 942
oct-08	111 767 782	83 286 899	27 135 103	1 345 780
nov-08	98 814 234	71 503 645	26 086 026	1 224 563
dic-08	87 840 692	60 508 538	26 321 340	1 010 814
ene-09	73 131 056	47 638 000	24 490 903	1 002 153
feb-09	83 284 301	57 411 666	24 865 761	1 006 874
mar-09	89 655 902	63 778 133	24 863 012	1 014 757
abr-09	83 910 485	58 962 652	23 947 232	1 000 601
may-09	77 827 032	53 235 871	23 500 843	1 090 318
jun-09	78 854 721	53 857 648	23 885 479	1 111 594
jul-09	82 634 426	56 906 796	24 699 545	1 028 085
ago-09	85 804 461	61 043 950	23 834 345	926 166
sep-09	93 624 322	68 182 173	24 547 941	894 208
oct-09	101 308 732	75 717 222	24 603 981	987 529
nov-09	96 351 160	71 956 266	23 648 909	745 985
dic-09	94 694 947	69 736 190	24 191 310	767 447
ene-10	90 140 263	66 483 236	22 990 394	666 633
feb-10	102 678 209	78 772 230	23 082 611	823 368
mar-10	112 671 493	86 320 576	25 344 268	1 006 649
abr-10	103 407 364	78 999 632	23 447 061	960 671
may-10	107 707 229	83 492 189	23 426 274	788 766
jun-10	118 602 446	92 939 016	24 607 866	1 055 564
jul-10	107 207 928	82 324 538	23 692 570	1 190 820
ago-10	120 083 049	95 055 269	23 908 767	1 119 013
sep-10	116 883 542	90 238 024	25 571 107	1 074 411
oct-10	115 487 811	88 688 226	25 674 240	1 125 345
nov-10	113 438 928	86 950 690	25 513 072	975 166
dic-10	106 862 867	80 532 717	25 185 390	1 144 760
ene-11	111 025 343	85 778 338	24 261 568	985 437
feb-11	111 683 296	85 848 965	24 746 666	1 087 665
mar-11	131 072 059	100 498 325	29 404 774	1 168 960
abr-11	111 126 550	82 942 216	27 186 711	997 623
may-11	118 089 803	89 548 888	27 484 204	1 056 711
jun-11	122 478 505	93 255 506	28 126 475	1 096 524
jul-11	119 469 631	91 620 240	26 767 591	1 081 800

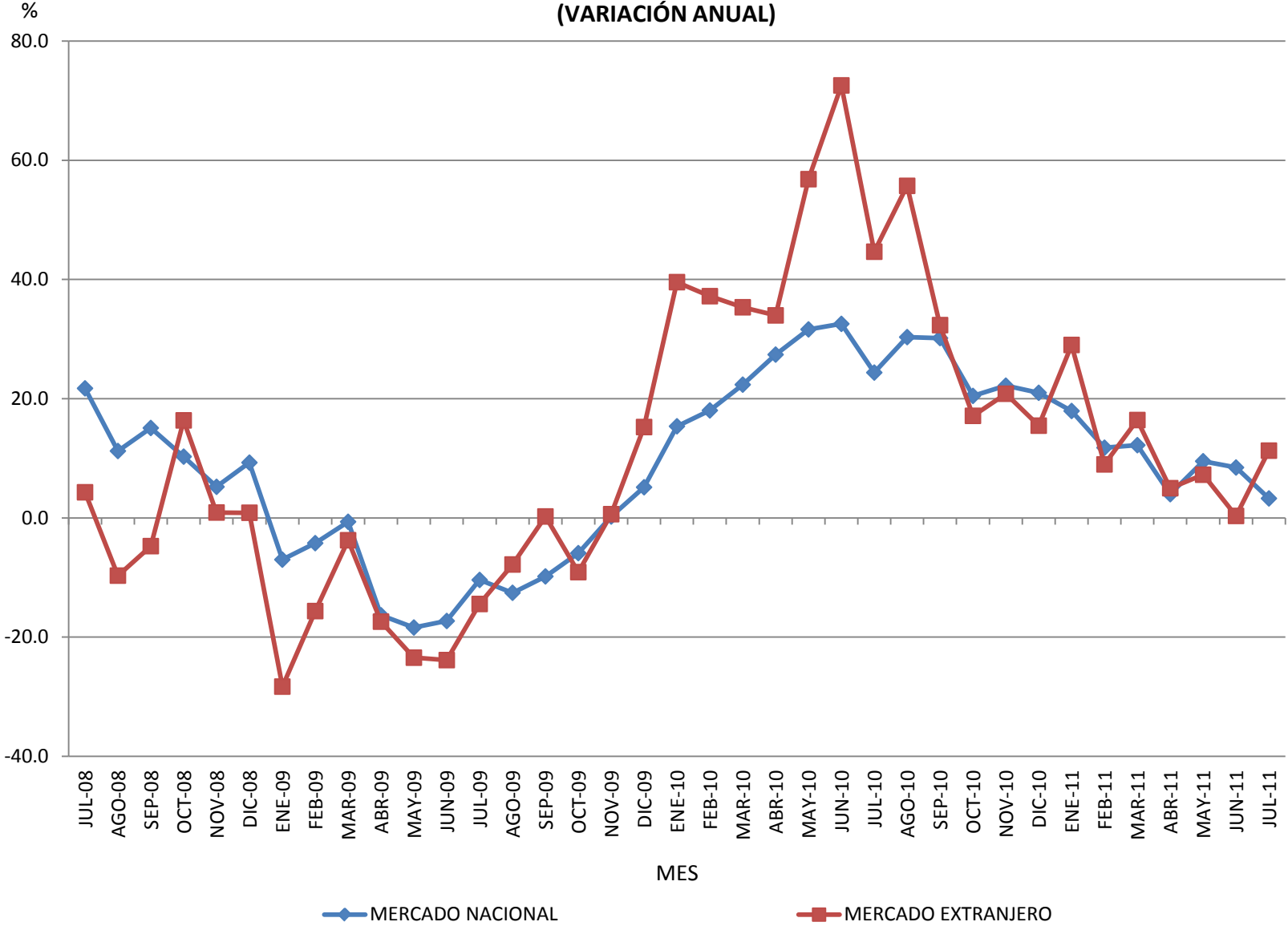
P/ Datos Preliminares

Fuente: INEGI. Estadística Mensual del Programa de la Industria Manufacturera, Maquiladora y de Servicios de Exportación (IMMEX)

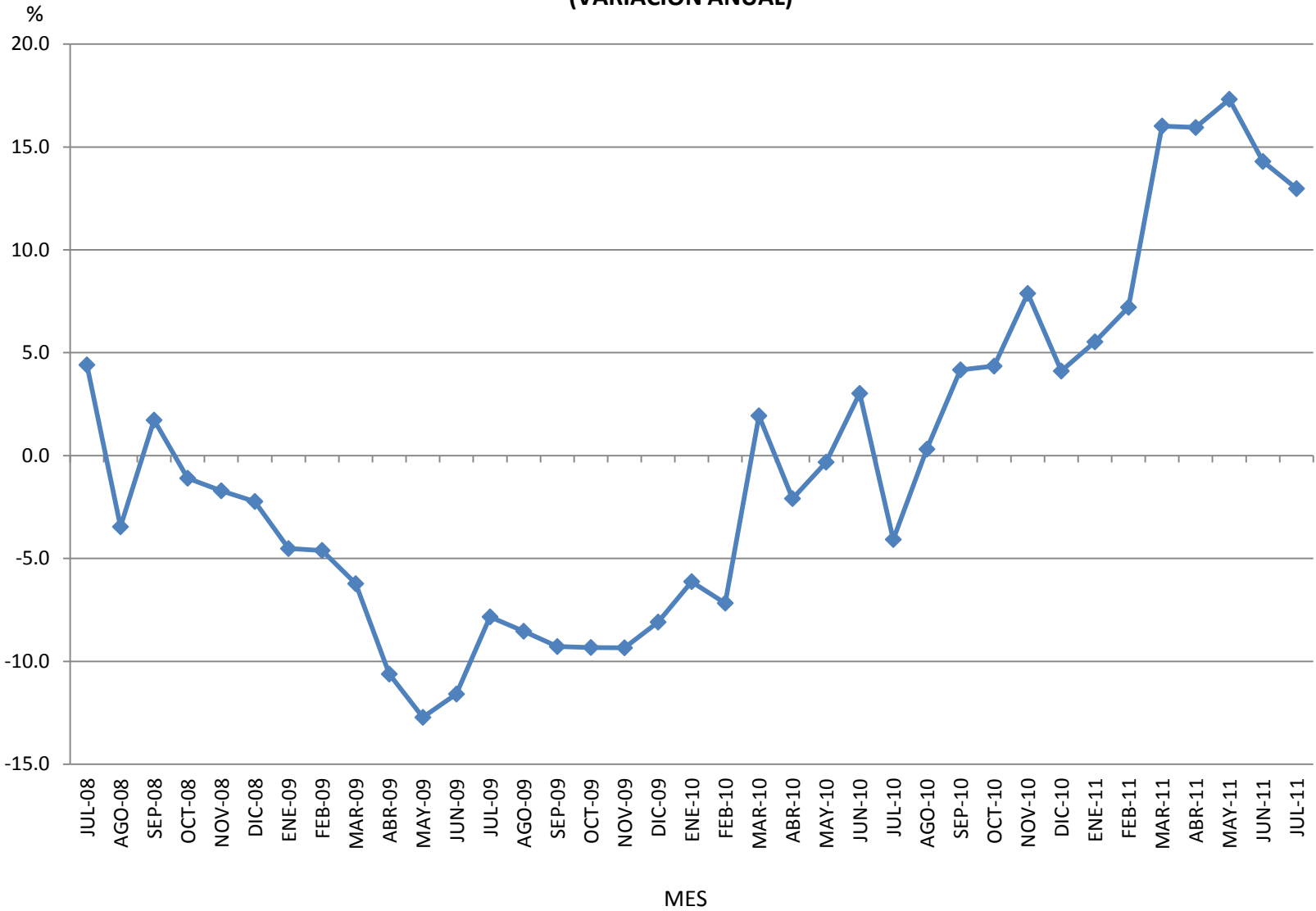
**INGRESOS CAPTADOS POR LOS ESTABLECIMIENTOS MANUFACTUREROS CON PROGRAMA IMMEX DEL PAÍS SEGÚN ORIGEN (VARIACIÓN ANUAL)**



**VENTAS DE PRODUCTOS ELABORADOS CON MATERIAS PRIMAS PROPIAS EFECTUADAS POR LOS ESTABLECIMIENTOS  
CON PROGRAMA IMMEX DEL PAÍS, SEGÚN DESTINO  
(VARIACIÓN ANUAL)**



**INGRESOS POR MAQUILA, SUBMAQUILA Y REMANUFACTURA PROVENIENTES DEL MERCADO EXTRANJERO QUE OBTUVIERON  
LOS ESTABLECIMIENTOS MANUFACTUREROS CON PROGRAMA IMMEX A NIVEL NACIONAL  
(VARIACIÓN ANUAL)**



**INSUMOS CONSUMIDOS POR LOS ESTABLECIMIENTOS MANUFACTUREROS CON PROGRAMA IMMEX DEL PAÍS, SEGÚN ORIGEN**

CUADRO 5

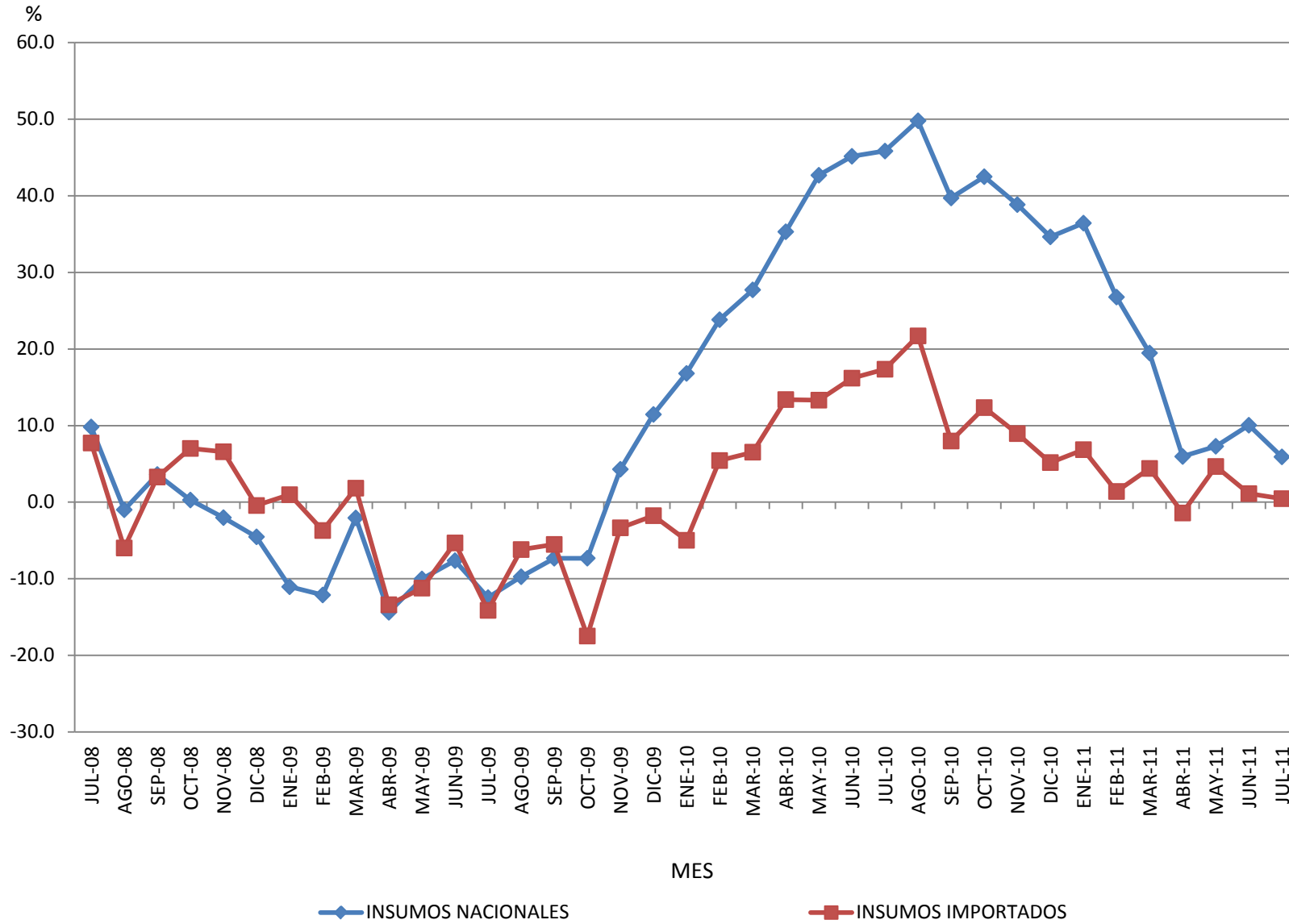
Julio 2007 - Julio 2011 <sup>P/</sup>  
(Miles de pesos)

Periodo	Total	Insumos Importados			Insumos Nacionales		
		Total	Materias primas	Envases y empaques	Total	Materias primas	Envases y empaques
jul-07	154 954 754	118 099 727	115 868 054	2 231 673	36 855 027	34 468 514	2 386 513
ago-07	166 820 001	126 759 822	124 584 716	2 175 106	40 060 179	37 626 870	2 433 309
sep-07	161 650 391	122 796 808	120 840 817	1 955 991	38 853 583	36 580 193	2 273 390
oct-07	176 750 252	134 761 801	132 554 862	2 206 939	41 988 451	39 461 239	2 527 212
nov-07	155 957 848	117 398 695	115 585 183	1 813 512	38 559 153	36 228 313	2 330 840
dic-07	151 566 143	116 093 109	114 281 587	1 811 522	35 473 034	33 192 286	2 280 748
ene-08	149 346 182	111 576 920	109 908 908	1 668 012	37 769 262	35 573 193	2 196 069
feb-08	154 877 499	116 266 646	114 373 680	1 892 966	38 610 853	36 395 049	2 215 804
mar-08	159 018 266	121 699 758	119 578 890	2 120 868	37 318 508	35 107 010	2 211 498
abr-08	169 362 490	128 167 318	125 942 773	2 224 545	41 195 172	38 765 867	2 429 305
may-08	165 032 250	126 083 183	123 854 323	2 228 860	38 949 067	36 499 882	2 449 185
jun-08	160 694 929	121 245 444	119 121 218	2 124 226	39 449 485	37 035 544	2 413 941
jul-08	167 698 562	127 224 556	124 999 873	2 224 683	40 474 006	37 951 639	2 522 367
ago-08	158 837 671	119 174 918	117 113 957	2 060 961	39 662 753	37 168 858	2 493 895
sep-08	167 087 109	126 829 532	124 867 547	1 961 985	40 257 577	37 885 711	2 371 866
oct-08	186 324 196	144 217 984	141 809 093	2 408 891	42 106 212	39 504 492	2 601 720
nov-08	162 907 140	125 126 261	123 129 852	1 996 409	37 780 879	35 342 654	2 438 225
dic-08	149 454 694	115 587 228	113 666 358	1 920 870	33 867 466	31 527 638	2 339 828
ene-09	146 263 067	112 666 736	110 976 443	1 690 293	33 596 331	31 478 419	2 117 912
feb-09	145 895 020	111 963 760	110 210 482	1 753 278	33 931 260	31 812 939	2 118 321
mar-09	160 474 994	123 923 406	121 515 457	2 407 949	36 551 588	33 981 932	2 569 656
abr-09	146 273 065	111 001 457	108 951 671	2 049 786	35 271 608	32 874 060	2 397 548
may-09	146 976 856	111 931 876	109 861 737	2 070 139	35 044 980	32 656 732	2 388 248
jun-09	151 229 324	114 790 407	112 753 344	2 037 063	36 438 917	33 912 217	2 526 700
jul-09	144 680 785	109 249 909	107 164 968	2 084 941	35 430 876	32 928 307	2 502 569
ago-09	147 604 131	111 803 441	109 729 551	2 073 890	35 800 690	33 443 283	2 357 407
sep-09	157 140 398	119 830 860	117 790 459	2 040 401	37 309 538	34 875 371	2 434 167
oct-09	158 036 745	119 011 131	116 859 098	2 152 033	39 025 614	36 472 942	2 552 672
nov-09	160 341 352	120 937 201	118 987 723	1 949 478	39 404 151	36 891 730	2 512 421
dic-09	151 297 205	113 549 439	111 718 653	1 830 786	37 747 766	35 335 651	2 412 115
ene-10	146 302 403	107 057 835	105 260 954	1 796 881	39 244 568	36 967 957	2 276 611
feb-10	160 066 204	118 050 138	116 043 657	2 006 481	42 016 066	39 649 704	2 366 362
mar-10	178 699 675	132 015 034	129 755 811	2 259 223	46 684 641	44 022 823	2 661 818
abr-10	173 599 175	125 873 075	123 745 976	2 127 099	47 726 100	45 035 279	2 690 821
may-10	176 847 368	126 842 129	124 879 492	1 962 637	50 005 239	47 216 306	2 788 933
jun-10	186 275 642	133 379 920	131 265 946	2 113 974	52 895 722	49 914 663	2 981 059
jul-10	179 889 493	128 214 212	126 331 395	1 882 817	51 675 281	48 615 003	3 060 278
ago-10	189 708 643	136 077 604	134 009 045	2 068 559	53 631 039	50 379 941	3 251 098
sep-10	181 531 774	129 402 166	127 386 910	2 015 256	52 129 608	49 021 867	3 107 741
oct-10	189 320 437	133 708 651	131 773 089	1 935 562	55 611 786	52 434 033	3 177 753
nov-10	186 478 093	131 763 737	129 750 274	2 013 463	54 714 356	51 684 734	3 029 622
dic-10	170 245 931	119 421 230	117 611 852	1 809 378	50 824 701	47 948 949	2 875 752
ene-11	167 942 909	114 398 009	112 613 959	1 784 050	53 544 900	50 587 963	2 956 937
feb-11	172 967 272	119 699 297	118 056 563	1 642 734	53 267 975	50 257 916	3 010 059
mar-11	193 607 204	137 829 441	135 972 206	1 857 235	55 777 763	52 626 961	3 150 802
abr-11	174 665 941	124 094 655	122 453 099	1 641 556	50 571 286	47 433 626	3 137 660
may-11	186 406 151	132 751 791	130 977 222	1 774 569	53 654 360	50 577 234	3 077 126
jun-11	193 082 195	134 871 497	133 168 336	1 703 161	58 210 698	54 811 519	3 399 179
jul-11	183 534 387	128 801 962	127 231 949	1 570 013	54 732 425	51 389 303	3 343 122

P/ Datos Preliminares

Fuente: INEGI. Estadística Mensual del Programa de la Industria Manufacturera, Maquiladora y de Servicios de Exportación (IMMEX)

**INSUMOS CONSUMIDOS POR LOS ESTABLECIMIENTOS MANUFACTUREROS CON PROGRAMA IMMEX DEL PAÍS SEGÚN ORIGEN  
(VARIACIÓN ANUAL)**



**CONSUMO DE SERVICIOS REALIZADO EN EL MERCADO NACIONAL POR LOS ESTABLECIMIENTOS  
MANUFACTUREROS CON PROGRAMA IMMEX DEL PAÍS**

CUADRO 6

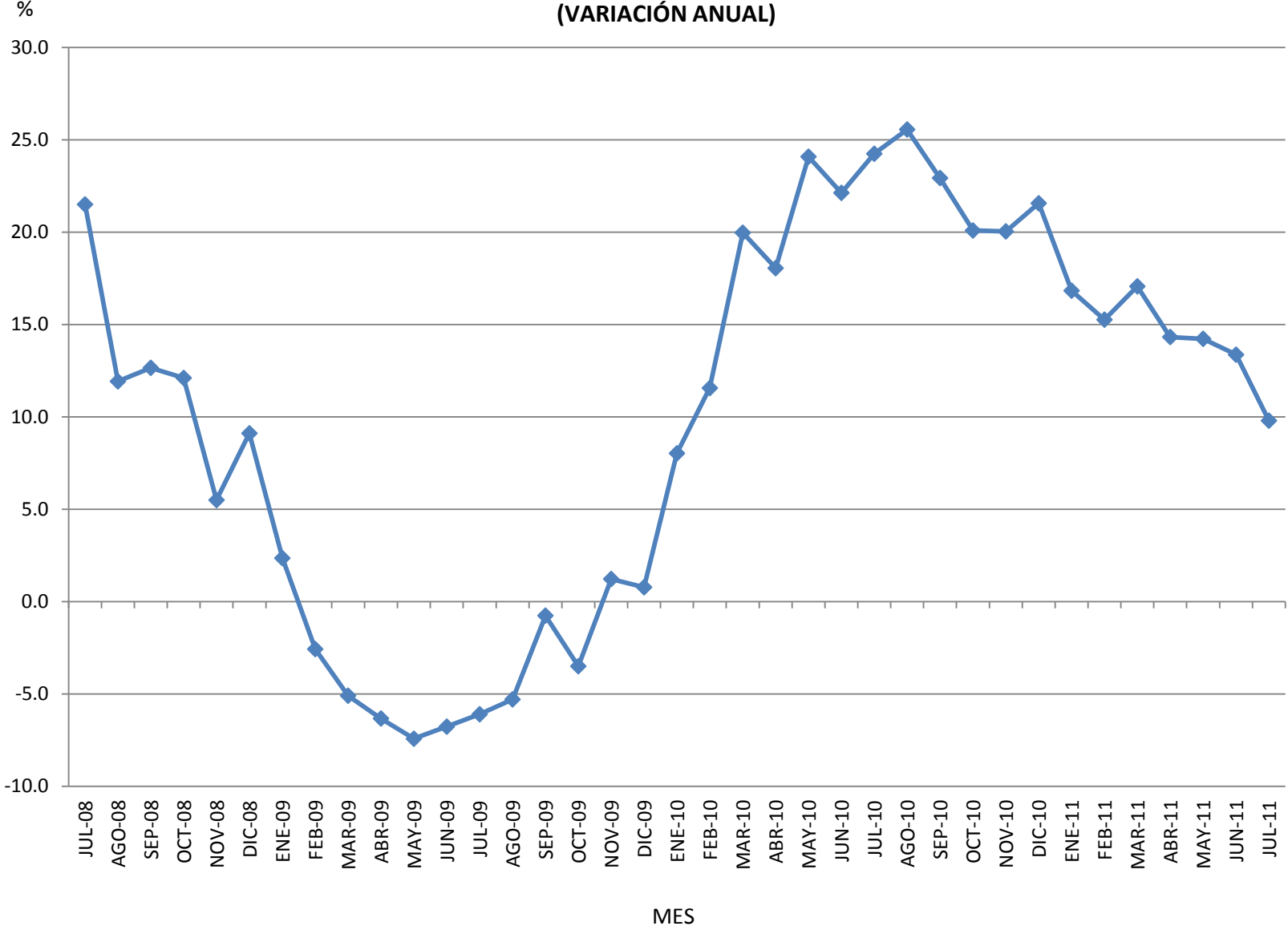
Julio 2007 - Julio 2011 <sup>P/</sup>  
(Miles de pesos)

Periodo	Total	Pago por alquiler de bienes muebles e inmuebles	Pago por suministro de personal	Fletes	Pago por maquila, submaquila y remanufactura	Servicios profesionales. Incluye trámites aduanales	Otros
jul-07	19 554 728	1 272 661	4 464 178	2 533 878	834 113	1 295 088	9 154 810
ago-07	20 365 036	1 305 487	4 674 717	2 723 904	851 250	1 338 327	9 471 351
sep-07	20 201 313	1 380 904	4 718 883	2 739 498	806 846	1 322 649	9 232 533
oct-07	21 172 762	1 401 768	4 923 350	2 928 925	862 388	1 360 233	9 696 098
nov-07	21 470 633	1 407 685	4 968 871	2 799 454	833 259	1 356 789	10 104 575
dic-07	21 762 488	1 412 188	5 475 507	2 683 726	812 766	1 431 819	9 946 482
ene-08	20 079 204	1 389 486	4 860 913	2 720 458	814 264	1 269 348	9 024 735
feb-08	20 129 434	1 382 709	5 018 434	2 674 078	773 053	1 298 239	8 982 921
mar-08	20 882 110	1 425 193	5 140 566	2 777 124	795 462	1 316 675	9 427 090
abr-08	21 525 425	1 430 919	5 271 766	2 836 477	825 958	1 388 984	9 771 321
may-08	21 886 536	1 449 037	5 310 990	2 841 121	808 809	1 401 335	10 075 244
jun-08	22 182 727	1 446 412	5 349 099	2 821 147	852 335	1 389 479	10 324 255
jul-08	22 391 806	1 440 098	5 424 204	2 935 306	844 658	1 374 107	10 373 433
ago-08	21 824 335	1 437 583	5 232 143	2 644 486	819 830	1 340 045	10 350 248
sep-08	22 208 722	1 465 946	5 316 169	2 741 731	832 967	1 386 288	10 465 621
oct-08	23 206 884	1 527 908	5 519 462	2 918 561	888 053	1 408 781	10 944 119
nov-08	22 055 035	1 556 056	5 242 031	2 695 736	822 350	1 371 274	10 367 588
dic-08	22 858 027	1 594 798	5 974 397	2 670 660	782 386	1 490 456	10 345 330
ene-09	19 881 671	1 556 817	4 975 302	2 418 410	736 693	1 217 141	8 977 308
feb-09	19 927 182	1 568 123	4 889 394	2 430 930	720 364	1 273 297	9 045 074
mar-09	19 945 542	1 560 684	4 878 665	2 450 877	763 302	1 271 779	9 020 235
abr-09	19 459 526	1 493 492	4 938 100	2 403 166	726 991	1 235 193	8 662 584
may-09	19 375 535	1 478 210	4 916 682	2 316 095	744 263	1 218 666	8 701 619
jun-09	19 690 357	1 486 607	4 986 945	2 258 977	763 442	1 246 093	8 948 293
jul-09	20 327 631	1 529 866	5 093 426	2 380 134	755 460	1 250 056	9 318 689
ago-09	19 918 669	1 516 272	4 955 150	2 332 110	760 639	1 248 402	9 106 096
sep-09	20 659 541	1 544 918	5 275 791	2 362 377	787 711	1 267 020	9 421 724
oct-09	21 123 817	1 524 262	5 326 419	2 461 493	823 296	1 292 055	9 696 292
nov-09	20 902 287	1 517 440	5 306 211	2 335 488	782 416	1 325 564	9 635 168
dic-09	22 283 881	1 530 263	6 020 797	2 387 169	766 175	1 487 619	10 091 858
ene-10	19 898 918	1 462 386	5 374 774	2 167 137	718 289	1 143 949	9 032 383
feb-10	20 443 339	1 514 167	5 454 722	2 269 923	757 261	1 211 618	9 235 648
mar-10	22 038 181	1 552 483	5 853 002	2 390 496	841 915	1 313 181	10 087 104
abr-10	22 417 850	1 494 808	5 829 595	2 420 998	825 364	1 340 057	10 507 028
may-10	23 389 715	1 522 612	6 101 025	2 576 903	915 302	1 510 222	10 763 651
jun-10	24 512 539	1 523 124	6 090 629	2 777 571	953 415	1 575 671	11 592 129
jul-10	24 573 936	1 542 852	6 328 453	2 651 114	965 580	1 517 970	11 567 967
ago-10	24 807 362	1 533 046	6 221 772	2 795 066	907 188	1 496 152	11 854 138
sep-10	24 992 023	1 541 671	6 485 717	2 822 009	879 732	1 553 037	11 709 857
oct-10	25 086 601	1 539 405	6 396 632	2 845 340	876 392	1 503 803	11 925 029
nov-10	24 577 909	1 542 314	6 369 722	2 820 347	915 156	1 579 698	11 350 672
dic-10	26 664 067	1 668 907	7 319 240	2 848 777	912 695	1 795 075	12 119 373
ene-11	23 159 806	1 473 196	6 279 546	2 506 217	811 257	1 282 291	10 807 299
feb-11	23 493 774	1 533 243	6 287 356	2 549 772	827 473	1 339 315	10 956 615
mar-11	25 235 554	1 509 299	6 851 995	2 882 336	925 251	1 453 588	11 613 085
abr-11	24 244 334	1 514 920	6 664 699	2 620 727	862 426	1 387 098	11 194 464
may-11	25 097 286	1 507 117	6 969 019	2 833 118	980 343	1 412 900	11 394 789
jun-11	25 745 873	1 514 554	6 904 864	2 909 693	956 772	1 516 446	11 943 544
jul-11	25 873 323	1 576 138	6 948 450	2 863 966	965 687	1 460 272	12 058 810

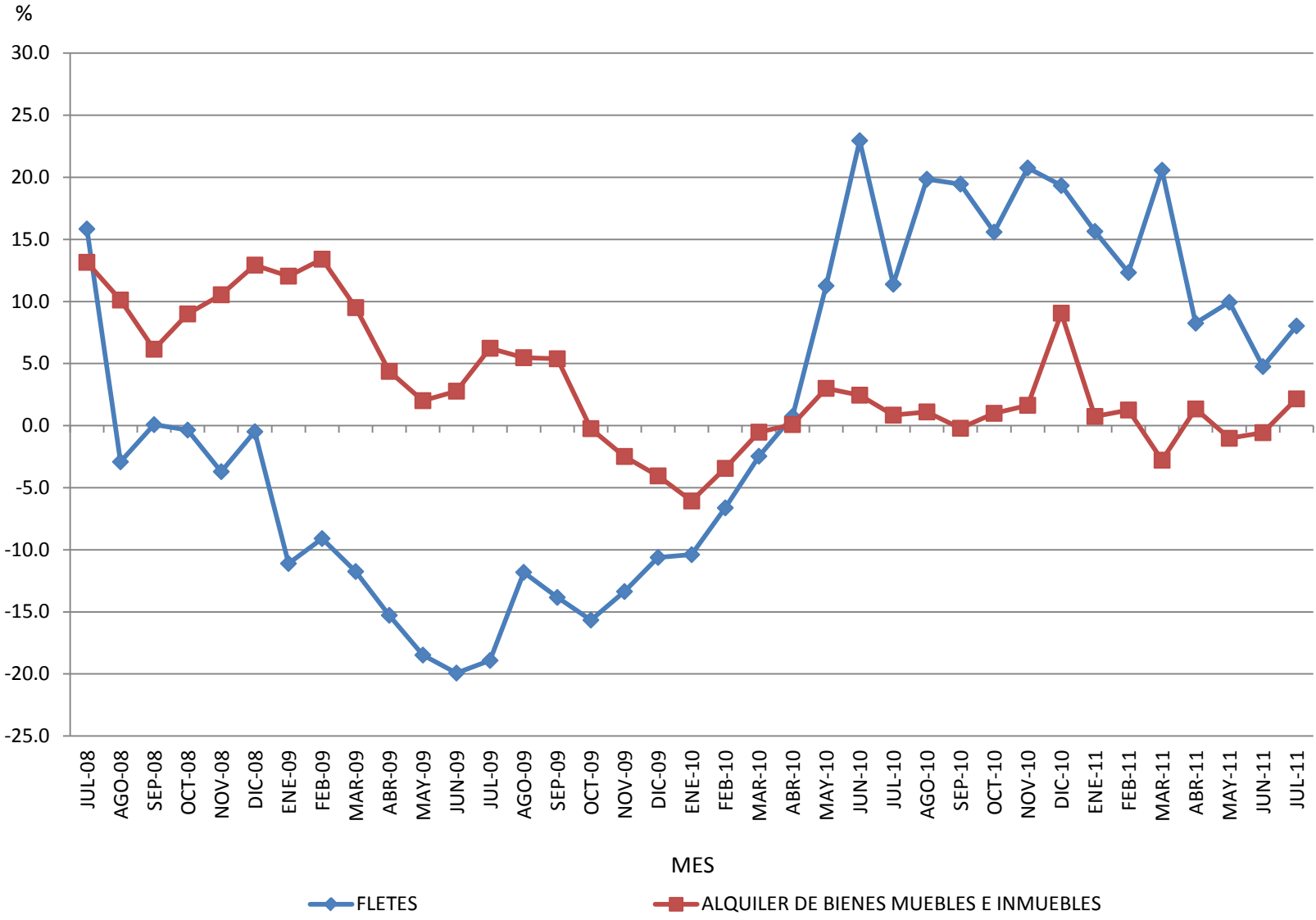
P/ Datos Preliminares

Fuente: INEGI. Estadística Mensual del Programa de la Industria Manufacturera, Maquiladora y de Servicios de Exportación (IMMEX)

**PAGO POR SUMINISTRO DE PERSONAL REALIZADO POR LOS ESTABLECIMIENTOS MANUFACTUREROS  
CON PROGRAMA IMMEX DEL PAÍS  
(VARIACIÓN ANUAL)**



**CONSUMO DE SERVICIOS REALIZADO EN EL MERCADO NACIONAL POR LOS ESTABLECIMIENTOS MANUFACTUREROS  
CON PROGRAMA IMMEX DEL PAÍS: FLETES Y PAGOS POR ALQUILER DE BIENES MUEBLES E INMUEBLES  
(VARIACIÓN ANUAL)**



**ESTADÍSTICA MENSUAL DEL PROGRAMA DE LA INDUSTRIA MANUFACTURERA,  
MAQUILADORA Y DE SERVICIOS DE EXPORTACIÓN (IMMEX)**

**CUADROS POR ENTIDADES FEDERATIVAS Y MUNICIPIOS SELECCIONADOS**

**(CIFRAS PROMEDIO Y ACUMULADAS DEL PERIODO ENERO - JULIO 11)**

**OCTUBRE, 2011**

**NÚMERO DE ESTABLECIMIENTOS MANUFACTUREROS CON PROGRAMA IMMEX Y PERSONAL OCUPADO POR CONDICIÓN DE CONTRATACIÓN Y CALIFICACIÓN DE LA MANO DE OBRA SEGÚN ENTIDADES FEDERATIVAS Y MUNICIPIOS SELECCIONADOS**

CUADRO 7

Enero - Julio 2011 <sup>P/</sup>

Concepto	Número de Establecimientos Activos <sup>1/</sup>	Total	Personal ocupado que se contrata directamente			Personal Subcontratado		
			Total	Obreros y técnicos	Empleados administrativos	Total	Obreros y técnicos	Empleados administrativos
<b>TOTAL NACIONAL</b>	<b>5 097</b>	<b>1 845 094</b>	<b>1 411 232</b>	<b>1 199 830</b>	<b>211 402</b>	<b>433 862</b>	<b>348 255</b>	<b>85 607</b>
<b>AGUASCALIENTES</b>	<b>84</b>	<b>40 195</b>	<b>34 139</b>	<b>29 327</b>	<b>4 812</b>	<b>6 055</b>	<b>4 939</b>	<b>1 116</b>
<b>BAJA CALIFORNIA</b>	<b>942</b>	<b>223 893</b>	<b>210 061</b>	<b>191 348</b>	<b>18 713</b>	<b>13 831</b>	<b>12 143</b>	<b>1 688</b>
Ensenada	94	16 640	16 309	14 986	1 323	331	309	21
Mexicali	154	48 110	43 621	38 164	5 457	4 488	3 813	675
Tecate	131	9 975	9 407	8 728	680	568	460	108
Tijuana <sup>2/</sup>	564	149 168	140 723	129 470	11 253	8 444	7 560	884
<b>COAHUILA</b>	<b>380</b>	<b>172 419</b>	<b>113 204</b>	<b>98 281</b>	<b>14 923</b>	<b>59 215</b>	<b>51 698</b>	<b>7 517</b>
Acuña	43	29 682	21 261	19 372	1 889	8 421	7 742	679
Ramos Arizpe	84	35 078	15 415	12 247	3 168	19 663	16 782	2 882
Saltillo	67	24 983	14 132	11 414	2 718	10 851	8 973	1 878
Torreón	57	21 619	13 423	11 984	1 439	8 196	7 237	959
Otros Municipios	129	61 057	48 973	43 264	5 709	12 084	10 966	1 118
<b>CHIHUAHUA</b>	<b>479</b>	<b>252 592</b>	<b>214 653</b>	<b>191 925</b>	<b>22 728</b>	<b>37 939</b>	<b>33 936</b>	<b>4 004</b>
Chihuahua	93	50 946	37 220	33 240	3 979	13 726	12 040	1 686
Juárez	327	179 228	155 910	138 887	17 024	23 318	21 190	2 127
Otros Municipios	58	22 418	21 523	19 797	1 725	896	705	190
<b>DISTRITO FEDERAL</b>	<b>135</b>	<b>49 365</b>	<b>37 261</b>	<b>20 712</b>	<b>16 549</b>	<b>12 104</b>	<b>7 118</b>	<b>4 986</b>
<b>DURANGO</b>	<b>74</b>	<b>20 711</b>	<b>17 130</b>	<b>15 354</b>	<b>1 776</b>	<b>3 580</b>	<b>3 223</b>	<b>357</b>
<b>GUANAJUATO</b>	<b>219</b>	<b>73 199</b>	<b>47 122</b>	<b>40 228</b>	<b>6 894</b>	<b>26 077</b>	<b>21 997</b>	<b>4 080</b>
León	75	12 621	9 713	8 163	1 550	2 908	2 401	507
Otros Municipios	144	60 578	37 409	32 065	5 345	23 169	19 595	3 573
<b>JALISCO</b>	<b>262</b>	<b>102 471</b>	<b>59 036</b>	<b>45 310</b>	<b>13 725</b>	<b>43 436</b>	<b>32 342</b>	<b>11 094</b>
Guadalajara	80	23 218	18 142	13 396	4 746	5 076	3 311	1 765
Zapopan	62	31 181	17 199	14 592	2 607	13 982	11 188	2 793
Otros Municipios	120	48 072	23 694	17 322	6 372	24 378	17 843	6 535
<b>MÉXICO</b>	<b>299</b>	<b>116 909</b>	<b>77 827</b>	<b>53 971</b>	<b>23 857</b>	<b>39 081</b>	<b>28 829</b>	<b>10 252</b>
Tlalnepantla de Baz	39	11 126	6 411	4 676	1 736	4 715	3 292	1 423
Toluca	36	20 344	16 318	12 325	3 993	4 026	2 772	1 254
Otros Municipios	223	85 438	55 098	36 970	18 128	30 340	22 765	7 575
<b>NUEVO LEÓN</b>	<b>668</b>	<b>224 965</b>	<b>152 896</b>	<b>125 196</b>	<b>27 700</b>	<b>72 069</b>	<b>57 843</b>	<b>14 226</b>
Apodaca	189	65 775	39 840	33 680	6 161	25 935	21 536	4 399
Guadalupe	76	23 212	19 012	16 802	2 210	4 200	3 304	896
Monterrey	83	26 911	20 603	15 890	4 712	6 308	4 806	1 502
San Nicolás de los Garza	71	27 616	18 181	13 233	4 948	9 435	6 847	2 589
Santa Catarina	73	21 067	15 397	12 075	3 322	5 670	3 878	1 792
Otros Municipios	175	60 384	39 863	33 516	6 347	20 521	17 474	3 048
<b>PUEBLA</b>	<b>198</b>	<b>71 674</b>	<b>49 411</b>	<b>40 536</b>	<b>8 875</b>	<b>22 263</b>	<b>17 055</b>	<b>5 209</b>
Puebla	75	19 260	12 148	9 358	2 789	7 112	5 382	1 730
Otros Municipios	124	52 414	37 263	31 178	6 086	15 151	11 672	3 479
<b>QUERÉTARO</b>	<b>187</b>	<b>55 833</b>	<b>35 363</b>	<b>27 804</b>	<b>7 559</b>	<b>20 470</b>	<b>15 305</b>	<b>5 165</b>
Querétaro	96	27 539	16 088	12 729	3 359	11 451	8 640	2 811
Otros Municipios	91	28 294	19 274	15 074	4 200	9 019	6 665	2 354
<b>SAN LUIS POTOSÍ</b>	<b>121</b>	<b>46 547</b>	<b>32 367</b>	<b>26 410</b>	<b>5 957</b>	<b>14 180</b>	<b>11 615</b>	<b>2 565</b>
San Luis Potosí	92	37 168	26 363	20 954	5 409	10 804	8 975	1 829
Otros Municipios	28	9 380	6 003	5 456	548	3 376	2 640	736
<b>SONORA</b>	<b>251</b>	<b>97 678</b>	<b>85 316</b>	<b>76 541</b>	<b>8 775</b>	<b>12 363</b>	<b>10 500</b>	<b>1 863</b>
Hermosillo	55	21 969	14 919	13 158	1 761	7 050	6 123	927
Nogales	99	28 010	27 198	24 687	2 511	812	684	128
Otros Municipios	97	47 700	43 198	38 696	4 503	4 501	3 693	808
<b>TAMAULIPAS</b>	<b>369</b>	<b>160 576</b>	<b>140 566</b>	<b>125 854</b>	<b>14 712</b>	<b>20 010</b>	<b>16 893</b>	<b>3 117</b>
Matamoros	119	42 098	36 438	32 489	3 949	5 660	5 053	607
Nuevo Laredo	37	19 494	19 085	17 309	1 776	410	370	40
Reynosa	140	83 891	75 604	67 699	7 906	8 287	7 507	779
Otros Municipios	73	15 092	9 438	8 357	1 081	5 654	3 963	1 691
<b>VERACRUZ</b>	<b>62</b>	<b>16 768</b>	<b>12 427</b>	<b>9 685</b>	<b>2 742</b>	<b>4 341</b>	<b>2 919</b>	<b>1 423</b>
<b>YUCATÁN</b>	<b>83</b>	<b>19 874</b>	<b>18 479</b>	<b>16 810</b>	<b>1 669</b>	<b>1 395</b>	<b>1 227</b>	<b>168</b>
Mérida	47	6 546	6 071	5 331	740	476	387	89
Otros Municipios	36	13 328	12 408	11 479	929	919	841	79
<b>OTRAS ENTIDADES FEDERATIVAS</b>	<b>283</b>	<b>99 427</b>	<b>73 976</b>	<b>64 539</b>	<b>9 436</b>	<b>25 451</b>	<b>18 674</b>	<b>6 777</b>

<sup>1/</sup> Corresponde a establecimientos con actividad económica durante el periodo de referencia.

<sup>2/</sup> Incluye Playas de Rosarito

P/ Datos Preliminares

Fuente: INEGI. Estadística Mensual del Programa de la Industria Manufacturera, Maquiladora y de Servicios de Exportación (IMMEX)

**REMUNERACIONES PAGADAS AL PERSONAL OCUPADO POR LOS ESTABLECIMIENTOS MANUFACTUREROS CON PROGRAMA IMMEX SEGÚN ENTIDADES FEDERATIVAS Y MUNICIPIOS SELECCIONADOS\***

CUADRO 8

Enero - Julio 2011 <sup>P/</sup>  
(Miles de pesos)

Concepto	Total	Salarios y sueldos pagados al personal			Contribuciones patronales a la seguridad social	Prestaciones sociales
		Total	Obreros y técnicos	Empleados administrativos		
<b>TOTAL NACIONAL</b>	<b>119 849 312</b>	<b>85 119 082</b>	<b>52 608 820</b>	<b>32 510 262</b>	<b>18 029 542</b>	<b>16 700 688</b>
<b>AGUASCALIENTES</b>	<b>2 870 914</b>	<b>2 028 119</b>	<b>1 320 545</b>	<b>707 574</b>	<b>419 208</b>	<b>423 587</b>
<b>BAJA CALIFORNIA</b>	<b>16 229 146</b>	<b>12 026 477</b>	<b>9 053 930</b>	<b>2 972 547</b>	<b>2 500 858</b>	<b>1 701 811</b>
Ensenada	1 029 499	748 838	565 411	183 427	161 989	118 672
Mexicali	4 001 296	2 883 580	1 981 393	902 187	625 445	492 271
Tecate	676 822	502 217	388 887	113 330	97 116	77 489
Tijuana <sup>1/</sup>	10 521 529	7 891 842	6 118 239	1 773 603	1 616 308	1 013 379
<b>COAHUILA</b>	<b>9 644 775</b>	<b>6 974 682</b>	<b>4 551 885</b>	<b>2 422 797</b>	<b>1 588 405</b>	<b>1 081 688</b>
Acuña	1 068 099	804 431	571 859	232 572	183 241	80 427
Ramos Arizpe	1 988 472	1 501 829	804 293	697 536	242 582	244 061
Saltillo	1 247 441	915 461	549 007	366 454	192 814	139 166
Torreón	1 009 041	727 471	519 134	208 337	150 195	131 375
Otros Municipios	4 331 722	3 025 490	2 107 592	917 898	819 573	486 659
<b>CHIHUAHUA</b>	<b>16 438 851</b>	<b>11 010 229</b>	<b>7 114 733</b>	<b>3 895 496</b>	<b>2 358 616</b>	<b>3 070 006</b>
Chihuahua	3 130 467	2 013 963	1 349 501	664 462	438 750	677 754
Juárez	12 122 192	8 196 872	5 115 395	3 081 477	1 725 854	2 199 466
Otros Municipios	1 186 192	799 394	649 837	149 557	194 012	192 786
<b>DISTRITO FEDERAL</b>	<b>4 896 304</b>	<b>3 449 789</b>	<b>1 112 572</b>	<b>2 337 217</b>	<b>784 533</b>	<b>661 982</b>
<b>DURANGO</b>	<b>897 292</b>	<b>648 867</b>	<b>484 084</b>	<b>164 783</b>	<b>164 751</b>	<b>83 674</b>
<b>GUANAJUATO</b>	<b>3 303 735</b>	<b>2 355 616</b>	<b>1 446 897</b>	<b>908 719</b>	<b>544 289</b>	<b>403 830</b>
León	498 475	370 008	273 716	96 292	85 718	42 749
Otros Municipios	2 805 260	1 985 608	1 173 181	812 427	458 571	361 081
<b>JALISCO</b>	<b>5 385 776</b>	<b>4 053 826</b>	<b>2 120 579</b>	<b>1 933 247</b>	<b>723 621</b>	<b>608 329</b>
Guadalajara	1 797 820	1 356 437	649 809	706 628	244 548	196 835
Zapopan	1 491 758	1 061 653	717 170	344 483	218 983	211 122
Otros Municipios	2 096 198	1 635 736	753 600	882 136	260 090	200 372
<b>MÉXICO</b>	<b>8 924 598</b>	<b>6 761 194</b>	<b>3 005 640</b>	<b>3 755 554</b>	<b>1 267 604</b>	<b>895 800</b>
Tlalnepantla de Baz	588 787	460 719	218 570	242 149	80 893	47 175
Toluca	2 313 531	1 797 026	843 229	953 797	328 225	188 280
Otros Municipios	6 022 280	4 503 449	1 943 841	2 559 608	858 486	660 345
<b>NUEVO LEÓN</b>	<b>14 628 179</b>	<b>10 368 256</b>	<b>5 842 864</b>	<b>4 525 392</b>	<b>2 121 052</b>	<b>2 138 871</b>
Apodaca	3 640 509	2 473 000	1 400 939	1 072 061	523 271	644 238
Guadalupe	1 505 434	1 089 336	703 598	385 738	217 462	198 636
Monterrey	2 108 892	1 559 544	873 462	686 082	294 746	254 602
San Nicolás de los Garza	2 388 498	1 626 433	701 798	924 635	297 845	464 220
Santa Catarina	1 422 305	1 077 856	609 047	468 809	192 694	151 755
Otros Municipios	3 562 541	2 542 087	1 554 020	988 067	595 034	425 420
<b>PUEBLA</b>	<b>5 993 451</b>	<b>3 682 048</b>	<b>2 320 995</b>	<b>1 361 053</b>	<b>598 056</b>	<b>1 713 347</b>
Puebla	1 061 517	767 881	436 023	331 858	180 561	113 075
Otros Municipios	4 931 934	2 914 167	1 884 972	1 029 195	417 495	1 600 272
<b>QUERÉTARO</b>	<b>3 577 101</b>	<b>2 616 476</b>	<b>1 390 701</b>	<b>1 225 775</b>	<b>544 772</b>	<b>415 853</b>
Querétaro	1 895 620	1 370 742	769 771	600 971	256 205	268 673
Otros Municipios	1 681 481	1 245 734	620 930	624 804	288 567	147 180
<b>SAN LUIS POTOSÍ</b>	<b>2 812 117</b>	<b>1 967 812</b>	<b>1 104 243</b>	<b>863 569</b>	<b>459 353</b>	<b>384 952</b>
San Luis Potosí	2 549 445	1 765 716	957 593	808 123	413 525	370 204
Otros Municipios	262 672	202 096	146 650	55 446	45 828	14 748
<b>SONORA</b>	<b>6 174 411</b>	<b>4 435 030</b>	<b>3 084 200</b>	<b>1 350 830</b>	<b>986 608</b>	<b>752 773</b>
Hermosillo	1 500 710	995 945	687 257	308 688	223 950	280 815
Nogales	2 301 488	1 711 640	1 218 874	492 766	363 899	225 949
Otros Municipios	2 372 213	1 727 445	1 178 069	549 376	398 759	246 009
<b>TAMAULIPAS</b>	<b>10 522 103</b>	<b>7 335 798</b>	<b>5 021 050</b>	<b>2 314 748</b>	<b>1 620 915</b>	<b>1 565 390</b>
Matamoros	2 428 733	1 814 751	1 254 974	559 777	395 367	218 615
Nuevo Laredo	1 762 376	1 156 585	849 071	307 514	257 575	348 216
Reynosa	5 687 554	3 901 789	2 626 585	1 275 204	857 597	928 168
Otros Municipios	643 440	462 673	290 420	172 253	110 376	70 391
<b>VERACRUZ</b>	<b>1 386 730</b>	<b>892 849</b>	<b>504 926</b>	<b>387 923</b>	<b>320 363</b>	<b>173 518</b>
<b>YUCATÁN</b>	<b>789 079</b>	<b>596 535</b>	<b>476 164</b>	<b>120 371</b>	<b>150 692</b>	<b>41 852</b>
Mérida	288 072	214 227	152 382	61 845	53 386	20 459
Otros Municipios	501 007	382 308	323 782	58 526	97 306	21 393
<b>OTRAS ENTIDADES FEDERATIVAS</b>	<b>5 374 750</b>	<b>3 915 479</b>	<b>2 652 812</b>	<b>1 262 667</b>	<b>875 846</b>	<b>583 425</b>

\* Las remuneraciones corresponden al personal ocupado que se contrata directamente, es decir excluyen al personal subcontratado

1/ Incluye Playas de Rosarito

P/ Datos Preliminares

Fuente: INEGI. Estadística Mensual del Programa de la Industria Manufacturera, Maquiladora y de Servicios de Exportación (IMMEX)

**INGRESOS PROVENIENTES DEL MERCADO NACIONAL QUE OBTUVIERON LOS ESTABLECIMIENTOS MANUFACTUREROS CON PROGRAMA IMMEX SEGÚN ENTIDADES FEDERATIVAS Y MUNICIPIOS SELECCIONADOS**

CUADRO 9

Enero - Julio 2011 <sup>P/</sup>  
(Miles de pesos)

Concepto	Total	Ventas de productos elaborados con materias primas propias	Maquila, submaquila y remanufactura	Otros ingresos
<b>TOTAL NACIONAL</b>	<b>636 332 960</b>	<b>616 035 774</b>	<b>10 401 743</b>	<b>9 895 443</b>
<b>AGUASCALIENTES</b>	<b>15 658 868</b>	<b>15 398 999</b>	<b>143 484</b>	<b>116 385</b>
<b>BAJA CALIFORNIA</b>	<b>8 817 209</b>	<b>8 390 151</b>	<b>320 103</b>	<b>106 955</b>
Ensenada	167 244	77 008	80 618	9 618
Mexicali	4 698 849	4 583 581	84 238	31 030
Tecate	1 073 505	1 057 746	13 220	2 539
Tijuana <sup>1/</sup>	2 877 611	2 671 816	142 027	63 768
<b>COAHUILA</b>	<b>61 510 936</b>	<b>59 715 970</b>	<b>942 881</b>	<b>852 085</b>
Acuña	108 550	89 400	13 887	5 263
Ramos Arizpe	24 541 434	23 588 325	534 924	418 185
Saltillo	10 227 176	10 091 399	57 970	77 807
Torreón	4 521 142	4 345 594	83 520	92 028
Otros Municipios	22 112 634	21 601 252	252 580	258 802
<b>CHIHUAHUA</b>	<b>8 432 686</b>	<b>7 586 017</b>	<b>632 858</b>	<b>213 811</b>
Chihuahua	3 571 894	3 520 768	28 777	22 349
Juárez	1 586 951	799 923	601 480	185 548
Otros Municipios	3 273 841	3 265 326	2 601	5 914
<b>DISTRITO FEDERAL</b>	<b>37 412 004</b>	<b>36 537 480</b>	<b>535 645</b>	<b>338 879</b>
<b>DURANGO</b>	<b>4 192 338</b>	<b>3 637 336</b>	<b>533 153</b>	<b>21 849</b>
<b>GUANAJUATO</b>	<b>39 004 745</b>	<b>37 908 653</b>	<b>831 022</b>	<b>265 070</b>
León	3 799 525	3 703 641	66 689	29 195
Otros Municipios	35 205 220	34 205 012	764 333	235 875
<b>JALISCO</b>	<b>36 883 725</b>	<b>36 092 561</b>	<b>192 019</b>	<b>599 145</b>
Guadalajara	13 141 598	12 986 135	963	154 500
Zapopan	5 146 557	4 890 548	61 543	194 466
Otros Municipios	18 595 570	18 215 878	129 513	250 179
<b>MÉXICO</b>	<b>82 927 151</b>	<b>80 667 412</b>	<b>612 516</b>	<b>1 647 223</b>
Tlalnepantla de Baz	8 252 257	8 125 969	57 051	69 237
Toluca	19 837 223	19 800 963	1 689	34 571
Otros Municipios	54 837 671	52 740 480	553 776	1 543 415
<b>NUEVO LEÓN</b>	<b>117 893 287</b>	<b>115 306 766</b>	<b>830 914</b>	<b>1 755 607</b>
Apodaca	21 314 574	20 306 295	247 358	760 921
Guadalupe	2 730 878	2 534 129	137 549	59 200
Monterrey	28 584 632	28 479 719	37 964	66 949
San Nicolás de los Garza	32 006 675	31 823 896	125 733	57 046
Santa Catarina	8 127 501	7 640 718	30 060	456 723
Otros Municipios	25 129 027	24 522 009	252 250	354 768
<b>PUEBLA</b>	<b>44 055 135</b>	<b>42 148 544</b>	<b>358 971</b>	<b>1 547 620</b>
Puebla	13 233 195	13 128 660	77 685	26 850
Otros Municipios	30 821 940	29 019 884	281 286	1 520 770
<b>QUERÉTARO</b>	<b>34 757 022</b>	<b>33 934 935</b>	<b>398 955</b>	<b>423 132</b>
Querétaro	19 362 697	18 902 291	195 599	264 807
Otros Municipios	15 394 325	15 032 644	203 356	158 325
<b>SAN LUIS POTOSÍ</b>	<b>18 678 660</b>	<b>17 690 420</b>	<b>99 336</b>	<b>888 904</b>
San Luis Potosí	16 970 387	16 053 038	35 559	881 790
Otros Municipios	1 708 273	1 637 382	63 777	7 114
<b>SONORA</b>	<b>16 334 582</b>	<b>15 840 509</b>	<b>347 825</b>	<b>146 248</b>
Hermosillo	10 811 608	10 510 024	252 547	49 037
Nogales	90 358	57 741	31 008	1 609
Otros Municipios	5 432 616	5 272 744	64 270	95 602
<b>TAMAULIPAS</b>	<b>24 602 191</b>	<b>23 711 103</b>	<b>685 567</b>	<b>205 521</b>
Matamoros	1 199 290	1 025 799	113 182	60 309
Nuevo Laredo	154 493	19 364	133 102	2 027
Reynosa	797 048	267 493	427 271	102 284
Otros Municipios	22 451 360	22 398 447	12 012	40 901
<b>VERACRUZ</b>	<b>24 325 820</b>	<b>24 118 400</b>	<b>28 750</b>	<b>178 670</b>
<b>YUCATÁN</b>	<b>1 487 312</b>	<b>1 260 703</b>	<b>221 610</b>	<b>4 999</b>
Mérida	518 368	515 220	921	2 227
Otros Municipios	968 944	745 483	220 689	2 772
<b>OTRAS ENTIDADES FEDERATIVAS</b>	<b>59 359 289</b>	<b>56 089 815</b>	<b>2 686 134</b>	<b>583 340</b>

<sup>1/</sup> Incluye Playas de Rosarito

P/ Datos Preliminares

Fuente: INEGI. Estadística Mensual del Programa de la Industria Manufacturera, Maquiladora y de Servicios de Exportación (IMMEX)

**INGRESOS PROVENIENTES DEL MERCADO EXTRANJERO QUE OBTUVIERON  
LOS ESTABLECIMIENTOS MANUFACTUREROS CON PROGRAMA IMMEX  
SEGÚN ENTIDADES FEDERATIVAS Y MUNICIPIOS SELECCIONADOS**

CUADRO 10

Enero - Julio 2011 <sup>P/</sup>  
(Miles de pesos)

Concepto	Total	Ventas de productos elaborados con materias primas propias	Maquila, submaquila y remanufactura	Otros ingresos
<b>TOTAL NACIONAL</b>	<b>824 945 187</b>	<b>629 492 478</b>	<b>187 977 989</b>	<b>7 474 720</b>
<b>AGUASCALIENTES</b>	<b>33 219 671</b>	<b>29 561 617</b>	<b>3 575 127</b>	<b>82 927</b>
<b>BAJA CALIFORNIA</b>	<b>50 468 521</b>	<b>15 522 471</b>	<b>34 342 181</b>	<b>603 869</b>
Ensenada	2 142 594	227 102	1 913 510	1 982
Mexicali	14 910 741	4 852 330	9 518 470	539 941
Tecate	2 591 054	1 249 170	1 340 300	1 584
Tijuana <sup>1/</sup>	30 824 132	9 193 869	21 569 901	60 362
<b>COAHUILA</b>	<b>114 807 612</b>	<b>97 879 914</b>	<b>16 791 745</b>	<b>135 953</b>
Acuña	5 504 314	2	5 503 823	489
Ramos Arizpe	51 810 757	49 794 126	1 993 012	23 619
Saltillo	32 831 987	31 169 824	1 644 220	17 943
Torreón	7 767 269	6 078 494	1 685 755	3 020
Otros Municipios	16 893 285	10 837 468	5 964 935	90 882
<b>CHIHUAHUA</b>	<b>46 692 650</b>	<b>7 778 937</b>	<b>37 539 748</b>	<b>1 373 965</b>
Chihuahua	12 785 217	4 703 178	7 143 977	938 062
Juárez	31 396 826	2 668 614	28 305 624	422 588
Otros Municipios	2 510 607	407 145	2 090 147	13 315
<b>DISTRITO FEDERAL</b>	<b>8 576 993</b>	<b>7 513 261</b>	<b>1 040 609</b>	<b>23 123</b>
<b>DURANGO</b>	<b>3 680 400</b>	<b>2 409 173</b>	<b>1 156 532</b>	<b>114 695</b>
<b>GUANAJUATO</b>	<b>59 937 411</b>	<b>55 134 437</b>	<b>4 713 900</b>	<b>89 074</b>
León	3 445 613	2 906 676	537 892	1 045
Otros Municipios	56 491 798	52 227 761	4 176 008	88 029
<b>JALISCO</b>	<b>37 157 143</b>	<b>29 558 636</b>	<b>6 444 773</b>	<b>1 153 734</b>
Guadalajara	4 049 915	3 959 432	80 123	10 360
Zapopan	7 763 924	3 834 812	3 737 079	192 033
Otros Municipios	25 343 304	21 764 392	2 627 571	951 341
<b>MÉXICO</b>	<b>59 171 592</b>	<b>57 789 178</b>	<b>1 267 798</b>	<b>114 616</b>
Tlalnepantla de Baz	2 795 661	2 743 894	11 959	39 808
Toluca	24 461 942	24 399 245	60 787	1 910
Otros Municipios	31 913 989	30 646 039	1 195 052	72 898
<b>NUEVO LEÓN</b>	<b>121 431 047</b>	<b>103 150 280</b>	<b>18 063 502</b>	<b>217 265</b>
Apodaca	33 404 001	24 484 723	8 911 250	8 028
Guadalupe	7 711 467	4 112 213	3 575 718	23 536
Monterrey	8 390 753	7 915 448	456 072	19 233
San Nicolás de los Garza	11 125 057	10 452 030	672 344	683
Santa Catarina	15 890 377	15 533 347	339 241	17 789
Otros Municipios	44 909 392	40 652 519	4 108 877	147 996
<b>PUEBLA</b>	<b>66 221 976</b>	<b>62 722 191</b>	<b>1 203 356</b>	<b>2 296 429</b>
Puebla	5 963 588	5 591 200	365 085	7 303
Otros Municipios	60 258 388	57 130 991	838 271	2 289 126
<b>QUERÉTARO</b>	<b>23 798 002</b>	<b>20 684 242</b>	<b>2 847 888</b>	<b>265 872</b>
Querétaro	13 629 449	12 049 804	1 352 837	226 808
Otros Municipios	10 168 553	8 634 438	1 495 051	39 064
<b>SAN LUIS POTOSÍ</b>	<b>25 631 217</b>	<b>20 394 422</b>	<b>4 617 144</b>	<b>619 651</b>
San Luis Potosí	23 852 609	18 826 530	4 407 086	618 993
Otros Municipios	1 778 608	1 567 892	210 058	658
<b>SONORA</b>	<b>55 035 983</b>	<b>42 226 574</b>	<b>12 583 802</b>	<b>225 607</b>
Hermosillo	39 598 547	38 501 438	1 055 255	41 854
Nogales	7 103 352	87 232	7 016 106	14
Otros Municipios	8 334 084	3 637 904	4 512 441	183 739
<b>TAMAULIPAS</b>	<b>56 650 253</b>	<b>22 297 404</b>	<b>34 331 132</b>	<b>21 717</b>
Matamoros	7 638 620	1 634 004	5 994 433	10 183
Nuevo Laredo	4 739 712	7 683	4 732 029	0
Reynosa	23 711 466	1 084 309	22 620 972	6 185
Otros Municipios	20 560 455	19 571 408	983 698	5 349
<b>VERACRUZ</b>	<b>14 819 002</b>	<b>14 511 746</b>	<b>274 504</b>	<b>32 752</b>
<b>YUCATÁN</b>	<b>2 470 386</b>	<b>1 303 890</b>	<b>1 161 742</b>	<b>4 754</b>
Mérida	540 975	240 814	298 548	1 613
Otros Municipios	1 929 411	1 063 076	863 194	3 141
<b>OTRAS ENTIDADES FEDERATIVAS</b>	<b>45 175 328</b>	<b>39 054 105</b>	<b>6 022 506</b>	<b>98 717</b>

1/ Incluye Playas de Rosarito

P/ Datos Preliminares

Fuente: INEGI. Estadística Mensual del Programa de la Industria Manufacturera, Maquiladora y de Servicios de Exportación (IMMEX)

**INSUMOS CONSUMIDOS POR LOS ESTABLECIMIENTOS MANUFACTUREROS CON PROGRAMA IMMEX SEGÚN ENTIDADES FEDERATIVAS Y MUNICIPIOS SELECCIONADOS**

CUADRO 11

Enero - Julio 2011 <sup>P/</sup>  
(Miles de pesos)

Concepto	Total	Insumos Importados			Insumos Nacionales		
		Total	Materias primas	Envases y empaques	Total	Materias primas	Envases y empaques
<b>TOTAL NACIONAL</b>	<b>1 272 206 059</b>	<b>892 446 652</b>	<b>880 473 334</b>	<b>11 973 318</b>	<b>379 759 407</b>	<b>357 684 522</b>	<b>22 074 885</b>
<b>AGUASCALIENTES</b>	<b>22 111 358</b>	<b>15 804 772</b>	<b>15 778 505</b>	<b>26 267</b>	<b>6 306 586</b>	<b>6 192 603</b>	<b>113 983</b>
<b>BAJA CALIFORNIA</b>	<b>137 927 574</b>	<b>134 733 797</b>	<b>133 156 765</b>	<b>1 577 032</b>	<b>3 193 777</b>	<b>2 491 298</b>	<b>702 479</b>
Ensenada	5 037 961	4 916 270	4 834 428	81 842	121 691	97 851	23 840
Mexicali	25 529 208	23 970 182	23 333 462	636 720	1 559 026	1 261 853	297 173
Tecate	3 023 539	2 950 885	2 889 999	60 886	72 654	46 544	26 110
Tijuana <sup>1/</sup>	104 336 866	102 896 460	102 098 876	797 584	1 440 406	1 085 050	355 356
<b>COAHUILA</b>	<b>105 860 545</b>	<b>68 666 821</b>	<b>68 015 002</b>	<b>651 819</b>	<b>37 193 724</b>	<b>36 345 218</b>	<b>848 506</b>
Acuña	12 807 512	12 326 611	12 214 793	111 818	480 901	463 987	16 914
Ramos Arizpe	50 375 314	27 570 569	27 141 097	429 472	22 804 745	22 506 762	297 983
Saltillo	10 518 730	3 428 401	3 405 870	22 531	7 090 329	6 936 382	153 947
Torreón	10 834 481	7 541 355	7 515 270	26 085	3 293 126	2 993 347	299 779
Otros Municipios	21 324 508	17 799 885	17 737 972	61 913	3 524 623	3 444 740	79 883
<b>CHIHUAHUA</b>	<b>196 223 062</b>	<b>186 771 788</b>	<b>184 374 515</b>	<b>2 397 273</b>	<b>9 451 274</b>	<b>8 814 805</b>	<b>636 469</b>
Chihuahua	27 509 964	24 011 569	23 832 479	179 090	3 498 395	3 402 182	96 213
Juárez	161 667 309	157 318 594	155 154 229	2 164 365	4 348 715	4 061 897	286 818
Otros Municipios	7 045 789	5 441 625	5 387 807	53 818	1 604 164	1 350 726	253 438
<b>DISTRITO FEDERAL</b>	<b>23 556 313</b>	<b>6 505 296</b>	<b>6 297 291</b>	<b>208 005</b>	<b>17 051 017</b>	<b>15 519 652</b>	<b>1 531 365</b>
<b>DURANGO</b>	<b>5 868 642</b>	<b>3 584 080</b>	<b>3 569 897</b>	<b>14 273</b>	<b>2 284 562</b>	<b>2 241 063</b>	<b>43 499</b>
<b>GUANAJUATO</b>	<b>68 932 432</b>	<b>50 299 600</b>	<b>50 251 510</b>	<b>48 090</b>	<b>18 632 832</b>	<b>17 360 524</b>	<b>1 272 308</b>
León	4 734 544	1 764 353	1 761 240	3 113	2 970 191	2 896 921	73 270
Otros Municipios	64 197 888	48 535 247	48 490 270	44 977	15 662 641	14 463 603	1 199 038
<b>JALISCO</b>	<b>71 752 289</b>	<b>54 092 601</b>	<b>53 546 812</b>	<b>545 789</b>	<b>17 659 688</b>	<b>15 424 308</b>	<b>2 235 380</b>
Guadalajara	6 889 415	1 683 226	1 665 262	17 964	5 206 189	4 508 461	697 728
Zapopan	29 713 685	27 014 605	26 578 840	435 765	2 699 080	2 379 532	319 548
Otros Municipios	35 149 189	25 394 770	25 302 710	92 060	9 754 419	8 536 315	1 218 104
<b>MÉXICO</b>	<b>61 952 251</b>	<b>19 146 781</b>	<b>18 935 809</b>	<b>210 972</b>	<b>42 805 470</b>	<b>39 673 621</b>	<b>3 131 849</b>
Tlalnepantla de Baz	7 048 585	1 641 775	1 641 767	8	5 406 810	5 240 464	166 346
Toluca	13 077 637	4 913 030	4 800 624	112 406	8 164 607	7 002 870	1 161 737
Otros Municipios	41 826 029	12 591 976	12 493 418	98 558	29 234 053	27 430 287	1 803 766
<b>NUEVO LEÓN</b>	<b>176 886 932</b>	<b>94 342 442</b>	<b>93 592 487</b>	<b>749 955</b>	<b>82 544 490</b>	<b>80 024 887</b>	<b>2 519 603</b>
Apodaca	48 601 111	34 647 636	34 522 657	124 979	13 953 475	13 671 024	282 451
Guadalupe	12 287 740	10 544 644	10 518 259	26 385	1 743 096	1 666 487	76 609
Monterrey	12 242 227	3 239 191	3 139 841	99 350	9 003 036	8 050 179	952 857
San Nicolás de los Garza	18 810 231	2 437 953	2 393 092	44 861	16 372 278	16 275 568	96 710
Santa Catarina	19 259 685	12 565 470	12 272 681	292 789	6 694 215	6 017 046	677 169
Otros Municipios	65 685 938	30 907 548	30 745 957	161 591	34 778 390	34 344 583	433 807
<b>PUEBLA</b>	<b>74 563 284</b>	<b>34 679 891</b>	<b>34 100 187</b>	<b>579 704</b>	<b>39 883 393</b>	<b>38 983 654</b>	<b>899 739</b>
Puebla	11 046 632	5 230 529	5 140 338	90 191	5 816 103	5 334 693	481 410
Otros Municipios	63 516 652	29 449 362	28 959 849	489 513	34 067 290	33 648 961	418 329
<b>QUERÉTARO</b>	<b>43 615 336</b>	<b>24 759 535</b>	<b>24 726 328</b>	<b>33 207</b>	<b>18 855 801</b>	<b>17 640 881</b>	<b>1 214 920</b>
Querétaro	22 450 956	10 555 626	10 548 783	6 843	11 895 330	11 056 988	838 342
Otros Municipios	21 164 380	14 203 909	14 177 545	26 364	6 960 471	6 583 893	376 578
<b>SAN LUIS POTOSÍ</b>	<b>27 776 769</b>	<b>15 347 179</b>	<b>15 254 128</b>	<b>93 051</b>	<b>12 429 590</b>	<b>12 006 334</b>	<b>423 256</b>
San Luis Potosí	26 462 052	14 607 057	14 536 602	70 455	11 854 995	11 462 194	392 801
Otros Municipios	1 314 717	740 122	717 526	22 596	574 595	544 140	30 455
<b>SONORA</b>	<b>40 879 357</b>	<b>33 258 376</b>	<b>32 600 148</b>	<b>658 228</b>	<b>7 620 981</b>	<b>5 760 031</b>	<b>1 860 950</b>
Hermosillo	11 523 547	7 928 199	7 794 474	133 725	3 595 348	3 544 727	50 621
Nogales	13 227 386	13 182 462	12 813 877	368 585	44 924	27 070	17 854
Otros Municipios	16 128 424	12 147 715	11 991 797	155 918	3 980 709	2 188 234	1 792 475
<b>TAMAULIPAS</b>	<b>128 276 197</b>	<b>110 644 670</b>	<b>109 611 930</b>	<b>1 032 740</b>	<b>17 631 527</b>	<b>16 964 338</b>	<b>667 189</b>
Matamoros	15 881 792	14 626 463	14 386 315	240 148	1 255 329	1 140 591	114 738
Nuevo Laredo	15 518 243	15 079 065	14 921 253	157 812	439 178	399 769	39 409
Reynosa	66 997 259	65 450 607	64 870 542	580 065	1 546 652	1 354 124	192 528
Otros Municipios	29 878 903	15 488 535	15 433 820	54 715	14 390 368	14 069 854	320 514
<b>VERACRUZ</b>	<b>14 975 075</b>	<b>4 141 738</b>	<b>4 073 185</b>	<b>68 553</b>	<b>10 833 337</b>	<b>10 427 256</b>	<b>406 081</b>
<b>YUCATÁN</b>	<b>6 284 972</b>	<b>5 183 129</b>	<b>5 159 731</b>	<b>23 398</b>	<b>1 101 843</b>	<b>1 038 383</b>	<b>63 460</b>
Mérida	3 644 387	3 173 867	3 171 745	2 122	470 520	421 559	48 961
Otros Municipios	2 640 585	2 009 262	1 987 986	21 276	631 323	616 824	14 499
<b>OTRAS ENTIDADES FEDERATIVAS</b>	<b>64 763 671</b>	<b>30 484 156</b>	<b>27 429 194</b>	<b>3 054 962</b>	<b>34 279 515</b>	<b>30 775 666</b>	<b>3 503 849</b>

1/ Incluye Playas de Rosarito

P/ Datos Preliminares

Fuente: INEGI. Estadística Mensual del Programa de la Industria Manufacturera, Maquiladora y de Servicios de Exportación (IMMEX)

**CONSUMO DE SERVICIOS REALIZADO EN EL MERCADO NACIONAL POR LOS ESTABLECIMIENTOS MANUFACTUREROS CON PROGRAMA IMMEX SEGÚN ENTIDADES FEDERATIVAS Y MUNICIPIOS SELECCIONADOS**

CUADRO 12

Enero - Julio 2011 <sup>P/</sup>  
(Miles de pesos)

Concepto	Total	Pago por alquiler de bienes muebles e inmuebles	Pago por suministro de personal	Fletes	Pago por maquila, submaquila y remanufactura	Servicios profesionales. Incluye trámites aduanales	Otros
<b>TOTAL NACIONAL</b>	<b>172 849 950</b>	<b>10 628 467</b>	<b>46 905 929</b>	<b>19 165 829</b>	<b>6 329 209</b>	<b>9 851 910</b>	<b>79 968 606</b>
<b>AGUASCALIENTES</b>	<b>3 136 513</b>	<b>95 668</b>	<b>628 711</b>	<b>655 933</b>	<b>107 988</b>	<b>91 622</b>	<b>1 556 591</b>
<b>BAJA CALIFORNIA</b>	<b>10 907 422</b>	<b>1 501 405</b>	<b>903 986</b>	<b>665 135</b>	<b>158 232</b>	<b>1 022 671</b>	<b>6 655 993</b>
Ensenada	599 517	68 295	23 800	49 481	25 479	45 026	387 436
Mexicali	3 448 007	458 491	324 832	270 717	29 844	204 434	2 159 689
Tecate	532 157	74 879	81 441	33 497	3 199	37 868	301 273
Tijuana <sup>1/</sup>	6 327 741	899 740	473 913	311 440	99 710	735 343	3 807 595
<b>COAHUILA</b>	<b>14 810 111</b>	<b>606 828</b>	<b>5 512 880</b>	<b>1 603 835</b>	<b>448 059</b>	<b>665 686</b>	<b>5 972 823</b>
Acuña	1 214 500	64 634	579 323	76 238	3 063	58 134	433 108
Ramos Arizpe	5 652 631	219 977	2 278 351	679 220	51 165	223 204	2 200 714
Saltillo	2 398 099	76 221	1 204 818	268 122	31 138	74 759	743 041
Torreón	2 630 037	71 072	699 146	273 620	112 494	179 024	1 294 681
Otros Municipios	2 914 844	174 924	751 242	306 635	250 199	130 565	1 301 279
<b>CHIHUAHUA</b>	<b>12 152 884</b>	<b>1 144 667</b>	<b>2 579 500</b>	<b>902 841</b>	<b>127 599</b>	<b>800 684</b>	<b>6 597 593</b>
Chihuahua	3 953 732	259 660	1 369 993	279 894	20 808	233 632	1 789 745
Juárez	7 474 147	834 185	1 095 938	507 713	86 530	537 785	4 411 996
Otros Municipios	725 005	50 822	113 569	115 234	20 261	29 267	395 852
<b>DISTRITO FEDERAL</b>	<b>8 469 864</b>	<b>377 620</b>	<b>2 131 393</b>	<b>636 026</b>	<b>387 165</b>	<b>664 629</b>	<b>4 273 031</b>
<b>DURANGO</b>	<b>1 100 476</b>	<b>45 627</b>	<b>201 152</b>	<b>225 439</b>	<b>90 696</b>	<b>64 080</b>	<b>473 482</b>
<b>GUANAJUATO</b>	<b>7 553 904</b>	<b>466 189</b>	<b>2 702 685</b>	<b>1 101 930</b>	<b>590 013</b>	<b>329 777</b>	<b>2 363 310</b>
León	910 475	67 421	292 921	75 312	102 228	59 968	312 625
Otros Municipios	6 643 429	398 768	2 409 764	1 026 618	487 785	269 809	2 050 685
<b>JALISCO</b>	<b>13 685 231</b>	<b>750 898</b>	<b>4 676 857</b>	<b>1 565 578</b>	<b>562 223</b>	<b>572 036</b>	<b>5 557 639</b>
Guadalajara	2 187 867	195 802	568 304	311 364	200 276	99 344	812 777
Zapopan	3 729 945	203 369	945 170	428 185	45 155	116 297	1 991 769
Otros Municipios	7 767 419	351 727	3 163 383	826 029	316 792	356 395	2 753 093
<b>MÉXICO</b>	<b>14 582 417</b>	<b>653 837</b>	<b>4 244 191</b>	<b>1 728 395</b>	<b>1 186 864</b>	<b>652 562</b>	<b>6 116 568</b>
Tlalnepantla de Baz	1 927 298	50 511	560 702	119 372	182 191	61 692	952 830
Toluca	2 073 029	81 620	496 073	381 010	133 850	155 610	824 866
Otros Municipios	10 582 090	521 706	3 187 416	1 228 013	870 823	435 260	4 338 872
<b>NUEVO LEÓN</b>	<b>27 848 270</b>	<b>1 556 614</b>	<b>8 882 482</b>	<b>3 861 563</b>	<b>745 036</b>	<b>1 387 505</b>	<b>11 415 070</b>
Apodaca	7 785 646	459 954	3 000 147	695 344	312 703	459 577	2 857 921
Guadalupe	1 839 887	248 594	392 323	213 804	33 453	159 674	792 039
Monterrey	4 713 054	199 323	1 401 251	338 987	46 162	72 474	2 654 857
San Nicolás de los Garza	2 837 775	94 767	925 325	395 237	208 433	65 160	1 148 853
Santa Catarina	3 822 491	156 540	860 152	967 952	50 341	305 928	1 481 578
Otros Municipios	6 849 417	397 436	2 303 284	1 250 239	93 944	324 692	2 479 822
<b>PUEBLA</b>	<b>12 892 803</b>	<b>415 061</b>	<b>3 133 567</b>	<b>1 090 153</b>	<b>507 134</b>	<b>880 072</b>	<b>6 866 816</b>
Puebla	2 888 789	236 852	1 058 401	373 405	215 145	149 173	855 813
Otros Municipios	10 004 014	178 209	2 075 166	716 748	291 989	730 899	6 011 003
<b>QUERÉTARO</b>	<b>7 826 389</b>	<b>389 683</b>	<b>2 427 023</b>	<b>1 048 930</b>	<b>423 054</b>	<b>364 275</b>	<b>3 173 424</b>
Querétaro	4 784 856	216 525	1 500 612	658 474	158 554	186 967	2 063 724
Otros Municipios	3 041 533	173 158	926 411	390 456	264 500	177 308	1 109 700
<b>SAN LUIS POTOSÍ</b>	<b>5 245 267</b>	<b>500 179</b>	<b>1 610 883</b>	<b>493 304</b>	<b>116 999</b>	<b>376 184</b>	<b>2 147 718</b>
San Luis Potosí	4 716 415	478 580	1 359 738	443 073	116 352	355 747	1 962 925
Otros Municipios	528 852	21 599	251 145	50 231	647	20 437	184 793
<b>SONORA</b>	<b>5 456 244</b>	<b>456 084</b>	<b>1 364 513</b>	<b>418 585</b>	<b>126 656</b>	<b>202 618</b>	<b>2 887 788</b>
Hermosillo	1 977 908	107 808	829 774	122 033	4 240	44 891	869 162
Nogales	1 180 439	180 003	195 473	80 641	753	72 432	651 137
Otros Municipios	2 297 897	168 273	339 266	215 911	121 663	85 295	1 367 489
<b>TAMAULIPAS</b>	<b>9 891 189</b>	<b>767 118</b>	<b>2 235 286</b>	<b>998 089</b>	<b>50 101</b>	<b>759 069</b>	<b>5 081 526</b>
Matamoros	2 378 069	234 777	513 617	137 199	15 523	159 587	1 317 366
Nuevo Laredo	941 128	119 627	27 985	72 323	2 653	124 613	593 927
Reynosa	4 443 224	341 304	775 588	338 445	18 572	344 753	2 624 562
Otros Municipios	2 128 768	71 410	918 096	450 122	13 353	130 116	545 671
<b>VERACRUZ</b>	<b>4 500 189</b>	<b>423 056</b>	<b>642 622</b>	<b>365 879</b>	<b>405 810</b>	<b>126 285</b>	<b>2 536 537</b>
<b>YUCATÁN</b>	<b>448 601</b>	<b>22 986</b>	<b>60 150</b>	<b>46 848</b>	<b>17 802</b>	<b>36 315</b>	<b>264 500</b>
Mérida	175 733	10 730	22 155	13 115	8 604	12 782	108 347
Otros Municipios	272 868	12 256	37 995	33 733	9 198	23 533	156 153
<b>OTRAS ENTIDADES FEDERATIVAS</b>	<b>12 342 176</b>	<b>454 947</b>	<b>2 968 048</b>	<b>1 757 366</b>	<b>277 778</b>	<b>855 840</b>	<b>6 028 197</b>

1/ Incluye Playas de Rosarito

P/ Datos Preliminares

Fuente: INEGI. Estadística Mensual del Programa de la Industria Manufacturera, Maquiladora y de Servicios de Exportación (IMMEX)