

Actividades económicas

En el periodo de 2008 a 2013, en las Zonas metropolitanas se registró un crecimiento de 14.3% en unidades económicas y 8.7% en personal ocupado total, superando el crecimiento nacional con diferencias de 0.7 y 1.4 puntos porcentuales.

Del total de unidades económicas a nivel nacional, 60.5% se concentraron en las ZM; las actividades econó-

en personal ocupado los *Servicios privados no financieros* concentraron el mayor porcentaje de participación en el empleo (27.1%) de las ZM.

Es importante mencionar que los datos estadísticos presentados son tomados de los Censos Económicos y de los Censos de Población, y pueden servir de apoyo a diversas instituciones estatales y federales, asimismo a las empresas en general, cuya información puede ayudar en la toma de decisiones para la aplicación de estrategias

Zonas metropolitanas Principales variables

	Población total		Tasa de Crecimiento anual*	Unidades económicas			Personal ocupado total		
	2005 ⁵	2010 ⁶	%	2008 ⁷	2013 ⁸	Variación %	2008 ⁷	2013 ⁸	Variación %
Total nacional	103 263 388	112 336 538	1.7	3 724 019	4 230 745	13.6	20 116 834	21 576 358	7.3
Zonas metropolitanas	57 878 905	63 836 779	2.0	2 239 692	2 560 515	14.3	14 414 319	15 663 488	8.7
Resto del país	45 384 483	48 499 759	1.3	1 484 327	1 670 230	12.5	5 702 515	5 912 870	3.7

* Tasa de crecimiento anual = $\left(\left(\frac{\text{Año final del periodo}}{\text{Año inicial del periodo}} \right)^{1/5} - 1 \right) * 100$

⁵ Delimitación de las Zonas Metropolitanas de México 2005. SEDESOL.CONAPO.INEGI.

⁶ Delimitación de las Zonas Metropolitanas de México 2010. SEDESOL.SEGOB.CONAPO.INEGI.

⁷ Zonas Metropolitanas de los Estados Unidos Mexicanos. Censos económicos 2009. INEGI.

⁸ Censos económicos 2014.

Zonas metropolitanas Distribución por actividad económica según variables seleccionadas, 2013

	Unidades económicas		Personal ocupado total		Remuneraciones		Producción bruta total	
	Absoluto	%	Absoluto	%	Miles de pesos	%	Miles de pesos	%
Total nacional	4 230 745	100.0	21 576 358	100.0	1 394 342 722	100.0	13 984 313 218	100.0
Total ZM	2 560 515	60.5	15 663 488	72.6	1 157 946 026	83.0	10 787 067 383	77.1
Distribución por actividad económica								
Manufacturas	247 536	5.9	3 783 762	17.5	391 960 920	28.1	5 533 022 523	39.6
Comercio	1 242 805	29.4	4 310 859	20.0	144 803 595	10.4	1 125 985 959	8.1
Servicios privados no financieros	1 027 603	24.3	5 847 783	27.1	347 213 663	24.9	2 069 298 426	14.8
Otras actividades económicas	42 571	1.0	1 721 084	8.0	273 967 848	19.6	2 058 760 475	14.7
Resto del país	1 670 230	39.5	5 912 870	27.4	236 396 696	17.0	3 197 245 835	22.9

micas que más unidades aportaron al país son el *Comercio* (29.4%) y los *Servicios privados no financieros* (24.3%).

En cuanto a la producción bruta total, la actividad económica que destacó a nivel nacional fue la de *Manufacturas*, al producir 40 de cada 100 pesos (39.6%);

y políticas que promueven el desarrollo regional en el caso de las instancias gubernamentales; y en la iniciativa privada para la realización de la planeación, el apoyo a clientes y proveedores, el fortalecimiento de cadenas productivas y la aplicación de estrategias de mercado, entre otras.

Conociendo México

01 800 111 46 34 • www.inegi.org.mx • atencion.usuarios@inegi.org.mx



Las Zonas metropolitanas en México

Delimitación de las Zonas metropolitanas

A continuación se describen los dos principales criterios para delimitar una Zona metropolitana (ZM):

1. La Zona metropolitana se define, como: "El conjunto de dos o más municipios donde se localiza una ciudad de 50 mil o más habitantes, cuyas funciones y actividades rebasan el límite del municipio que originalmente la contenía, incorporando como parte de sí misma o de su área de influencia directa a municipios vecinos predominantes urbanos, con los que mantiene un alto grado de integración socioeconómica"¹.

2. Adicionalmente, se definen como Zonas metropolitanas todos aquellos municipios que concentran a un millón de habitantes o más, así como aquellos con 250 mil o más habitantes que comparten procesos de conurbación con ciudades de Estados Unidos de América².

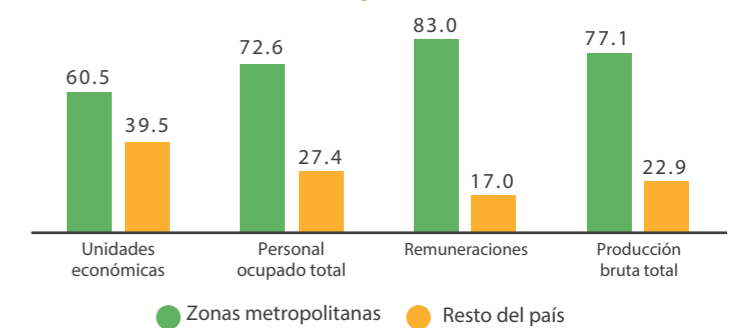
Importancia económica

La dinámica de crecimiento, tanto de la población como de las actividades económicas, ha llevado a algunas ciudades a rebasar los límites municipales, surgiendo las Zonas metropolitanas (ZM), las cuales se encuentran localizadas en la mayoría de las entidades federativas, excepto Baja California Sur, Sinaloa y Campeche.

En este documento se da una visión general de la información económica y demográfica sobre las ZM ubicadas en el territorio nacional, considerando también su referenciación geográfica.

Desde una perspectiva económica y demográfica las Zonas metropolitanas del país son muy importantes, ya que concentran 73 de cada 100 personas ocupadas y generan 77 de cada 100 pesos producidos.

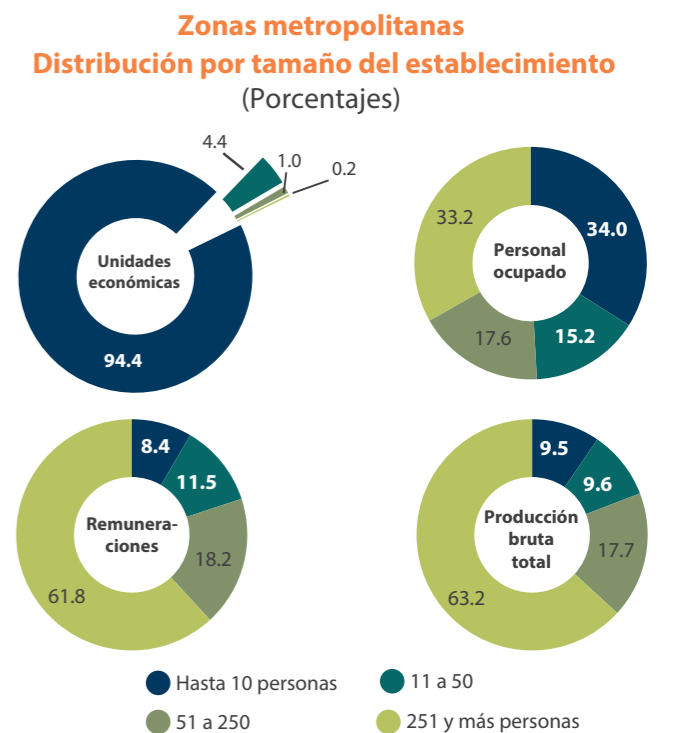
Participación porcentual de las Zonas metropolitanas, 2013



Importancia según tamaño del establecimiento

El porcentaje más alto de unidades económicas en las ZM se registró en las unidades que ocuparon hasta 10 personas con 94.4 por ciento.

Las unidades económicas que ocuparon a 251 y más personas generaron 63.2% de la producción bruta total del país, con 0.2% de los establecimientos.



¹ Delimitación de las Zonas Metropolitanas de México 2005. SEDESOL.CONAPO.INEGI.

² *Ibidem*.

Zonas metropolitanas de la República Mexicana, 2013

Zonas metropolitanas	Población total ³		Personal ocupado total ⁴		Producción bruta total ⁴	
	Absoluto	%	Absoluto	%	Absoluto	%
Total nacional	112 336 538	100.0	21 576 358	100.0	13 984 313 218	100.0
Valle de México	20 116 842	17.9	5 083 414	23.6	3 675 453 780	26.3
Monterrey	4 106 054	3.7	1 314 638	6.1	1 254 493 911	9.0
Guadalajara	4 434 878	3.9	1 142 465	5.3	567 860 604	4.1
Puebla-Tlaxcala	2 728 790	2.4	582 765	2.7	409 924 981	2.9
Toluca	1 936 126	1.7	392 291	1.8	325 740 390	2.3
Saltillo	823 128	0.7	240 059	1.1	324 852 696	2.3
León	1 609 504	1.4	464 124	2.2	270 423 266	1.9
Querétaro	1 097 025	1.0	355 386	1.6	267 694 866	1.9
Tehuantepec	161 337	0.1	29 938	0.1	219 631 638	1.6
San Luis Potosí- Soledad de Graciano Sánchez	1 040 443	0.9	289 427	1.3	215 176 286	1.5
Tampico	859 419	0.8	150 866	0.7	213 807 748	1.5
Tula	205 812	0.2	48 777	0.2	213 430 373	1.5
La Laguna	1 215 817	1.1	288 388	1.3	211 589 311	1.5
Aguascalientes	932 369	0.8	247 237	1.1	177 145 638	1.3
Minatitlán	356 137	0.3	51 290	0.2	175 734 003	1.3
Tijuana	1 751 430	1.6	472 269	2.2	173 572 121	1.2
Mérida	973 046	0.9	290 014	1.3	165 476 004	1.2
Juárez	1 332 131	1.2	374 668	1.7	138 584 419	1.0
Coahuila	347 257	0.3	81 853	0.4	133 978 950	1.0
Chihuahua	852 533	0.8	252 014	1.2	125 042 498	0.9
Reynosa- Río Bravo	727 150	0.6	201 733	0.9	123 170 489	0.9
Villahermosa	755 425	0.7	158 719	0.7	118 832 862	0.8
Cuernavaca	924 964	0.8	183 405	0.9	109 717 403	0.8
Mexicali	936 826	0.8	220 939	1.0	104 776 722	0.7
Veracruz	811 671	0.7	178 932	0.8	100 004 911	0.7
Celaya	602 045	0.5	141 818	0.7	89 691 223	0.6
Monclova-Frontera	317 313	0.3	86 622	0.4	77 631 581	0.6
Cancún	677 379	0.6	180 807	0.8	62 353 567	0.4
Poza Rica	513 518	0.5	66 557	0.3	54 962 501	0.4
Orizaba	427 406	0.4	65 637	0.3	52 852 640	0.4
Morelia	829 625	0.7	160 757	0.7	50 492 198	0.4
Tlaxcala- Apizaco	499 567	0.4	95 574	0.4	46 016 995	0.3
Matamoros	489 193	0.4	123 513	0.6	35 788 259	0.3
Tuxtla Gutiérrez	684 156	0.6	137 463	0.6	35 427 120	0.3
Piedras Negras	180 734	0.2	60 450	0.3	34 673 511	0.2
Xalapa	666 535	0.6	105 983	0.5	31 696 680	0.2
Córdoba	316 032	0.3	60 437	0.3	29 205 493	0.2
Nuevo Laredo	384 033	0.3	82 041	0.4	28 869 723	0.2
Cuatla	434 147	0.4	69 188	0.3	28 551 852	0.2
Acapulco	863 431	0.8	133 077	0.6	28 474 457	0.2
Oaxaca	607 963	0.5	144 524	0.7	28 140 678	0.2
Puerto Vallarta	379 886	0.3	101 804	0.5	27 392 624	0.2
Tepic	429 351	0.4	80 763	0.4	26 710 019	0.2
Pachuca	512 196	0.5	105 295	0.5	26 498 104	0.2
Tiangustenco	157 944	0.1	27 235	0.1	22 437 013	0.2
Zacatecas-Guadalupe	309 660	0.3	64 545	0.3	20 873 670	0.1
Tehuacán	296 899	0.3	67 038	0.3	19 614 047	0.1
Colima-Villa de Álvarez	334 240	0.3	73 718	0.3	17 424 203	0.1
Guaymas	203 430	0.2	44 720	0.2	15 974 567	0.1
San Francisco del Rincón	182 365	0.2	49 005	0.2	14 712 835	0.1
Zamora- Jacona	250 113	0.2	46 497	0.2	14 633 661	0.1
Ocotlán	141 375	0.1	23 685	0.1	13 761 587	0.1
La Piedad- Pénjamo	249 512	0.2	37 786	0.2	10 541 613	0.1
Tecomán	141 421	0.1	20 983	0.1	6 001 211	NS
Tulancingo	239 579	0.2	34 845	0.2	5 871 822	NS
Teziutlán	122 500	0.1	21 808	0.1	4 096 248	NS
Moroleón-Uriangato	108 669	0.1	25 123	0.1	3 512 464	NS
Acayucan	112 996	0.1	13 141	0.1	3 257 176	NS
Rioverde- Ciudad Fernández	135 452	0.1	15 438	0.1	2 810 171	NS
Resto del país	48 499 759	43.2	5 912 870	27.4	3 197 245 835	22.9

Nota: la suma de los porcentajes puede no coincidir con el total debido al factor de redondeo.

Datos ordenados según la producción bruta total.

³ Delimitación de las Zonas Metropolitanas de México 2010. SEDESOL.SEGOB.CO.NAPO.IINEGI.

⁴ Censos Económicos 2014.

NS= No significativo.

El día 24 de febrero de 2016 se realizó una corrección a los datos, debido a un desfase en la información en el cuadro "Zonas metropolitanas de la República Mexicana, 2013", en la columna "Población total". Los datos corresponden a la población total del Censo de Población y Vivienda 2010, cifras con estimación.

Georreferenciación

La georreferencia de datos estadístico-económicos permite ubicar de manera sencilla el espacio físico donde se desarrolla cada una de las actividades económicas, lo que permite entre otros aspectos, observar la concentración o dispersión de la actividad.

Una característica importante de los cuestionarios utilizados en los programas de captación de información estadística (censos y encuestas), es ubicar a cada unidad de observación (viviendas o establecimientos) en el espacio geográfico en el que se encuentra, ya sea a nivel municipio, localidad, Área Geoestadística Básica

(AGEB), manzana e incluso calle, conservando el principio de confidencialidad, según la Ley de Información Estadística y Geográfica.

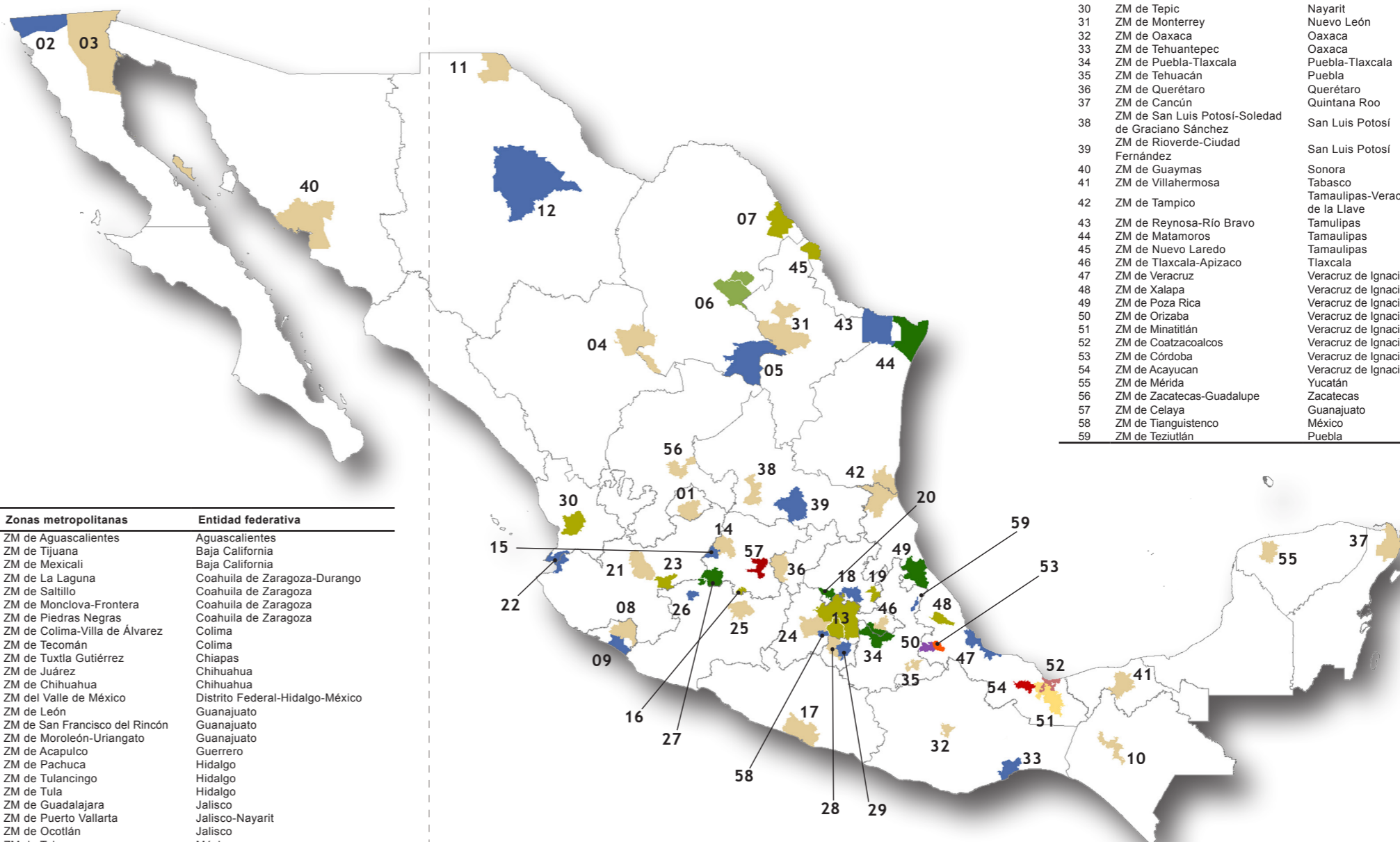
Algunos datos relevantes

En cuanto a la población total, la ZM más importante del país es la del Valle de México pues en ella habitaron 20 millones 116 mil 842 personas en 2010, que representó 17.9% del total de la población a nivel nacional. Además, en esta zona laboraron 5 millones 083 mil 414 personas (23.6%) y se generó 26.3% de la producción bruta total del país en 2013.

Le siguen con un volumen de población significativamente menor la ZM de Guadalajara, con una población que representó 3.9% del total nacional, ocupando 1 millón 142 mil 465 personas y participó con una producción bruta total de 4.1% del total nacional; y la ZM de Monterrey con 3.7% de la población total, 6.1 y 9.0% del personal ocupado total y de producción bruta total, respectivamente.

Conjuntamente con las tres ZM mencionadas anteriormente, las ZM de Puebla-Tlaxcala, Toluca, Saltillo, León, Querétaro, Tehuantepec y San Luis Potosí-Soledad de Graciano Sánchez fueron las 10 ZM con mayor producción bruta total a nivel nacional (53.8%), en donde laboraron 9 millones 894 mil 507 personas.

Zonas metropolitanas de la República Mexicana



Núm.	Zonas metropolitanas	Entidad federativa
01	ZM de Aguascalientes	Aguascalientes
02	ZM de Tijuana	Baja California
03	ZM de Mexicali	Baja California
04	ZM de La Laguna	Coahuila de Zaragoza-Durango
05	ZM de Saltillo	Coahuila de Zaragoza
06	ZM de Monclova-Frontera	Coahuila de Zaragoza
07	ZM de Piedras Negras	Coahuila de Zaragoza
08	ZM de Colima-Villa de Álvarez	Colima
09	ZM de Tecomán	Colima
10	ZM de Tuxtla Gutiérrez	Chiapas
11	ZM de Juárez	Chihuahua
12	ZM de Chihuahua	Chihuahua
13	ZM del Valle de México	Distrito Federal-Hidalgo-México
14	ZM de León	Guanajuato
15	ZM de San Francisco del Rincón	Guanajuato
16	ZM de Moroleón-Uriangato	Guanajuato
17	ZM de Acapulco	Guerrero
18	ZM de Pachuca	Hidalgo
19	ZM de Tulancingo	Hidalgo
20	ZM de Tula	Hidalgo
21	ZM de Guadalajara	Jalisco
22	ZM de Puerto Vallarta	Jalisco-Nayarit
23	ZM de Ocotlán	Jalisco
24	ZM de Toluca	México
25	ZM de Morelia	Michoacán de Ocampo
26	ZM de Zamora-Jacona	Michoacán de Ocampo
27	ZM de La Piedad-Pénjamo	Guanajuato-Michoacán de Ocampo

Núm.	Zonas metropolitanas	Entidad federativa
28	ZM de Cuernavaca	Morelos
29	ZM de Cuautla	Morelos
30	ZM de Tepic	Nayarit
31	ZM de Monterrey	Nuevo León
32	ZM de Oaxaca	Oaxaca
33	ZM de Tehuantepec	Oaxaca
34	ZM de Puebla-Tlaxcala	Puebla-Tlaxcala
35	ZM de Tehuacán	Puebla
36	ZM de Querétaro	Querétaro
37	ZM de Cancún	Quintana Roo
38	ZM de San Luis Potosí-Soledad de Graciano Sánchez	San Luis Potosí
39	ZM de Rioverde-Ciudad Fernández	San Luis Potosí
40	ZM de Guaymas	Sonora
41	ZM de Villahermosa	Tabasco
42	ZM de Tampico	Tamaulipas-Veracruz de Ignacio de la Llave
43	ZM de Reynosa-Río Bravo	Tamaulipas
44	ZM de Matamoros	Tamaulipas
45	ZM de Nuevo Laredo	Tamaulipas
46	ZM de Tlaxcala-Apizaco	Tlaxcala
47	ZM de Veracruz	Veracruz de Ignacio de la Llave
48	ZM de Xalapa	Veracruz de Ignacio de la Llave
49	ZM de Poza Rica	Veracruz de Ignacio de la Llave
50	ZM de Orizaba	Veracruz de Ignacio de la Llave
51	ZM de Minatitlán	Veracruz de Ignacio de la Llave
52	ZM de Coahuila	Veracruz de Ignacio de la Llave
53	ZM de Córdoba	Veracruz de Ignacio de la Llave
54	ZM de Acayucan	Veracruz de Ignacio de la Llave
55	ZM de Mérida	Yucatán
56	ZM de Zacatecas-Guadalupe	Zacatecas
57	ZM de Celaya	Guanajuato
58	ZM de Tianguistenco	México
59	ZM de Teziutlán	Puebla