

# Segmentación: Mito O Realidad

---

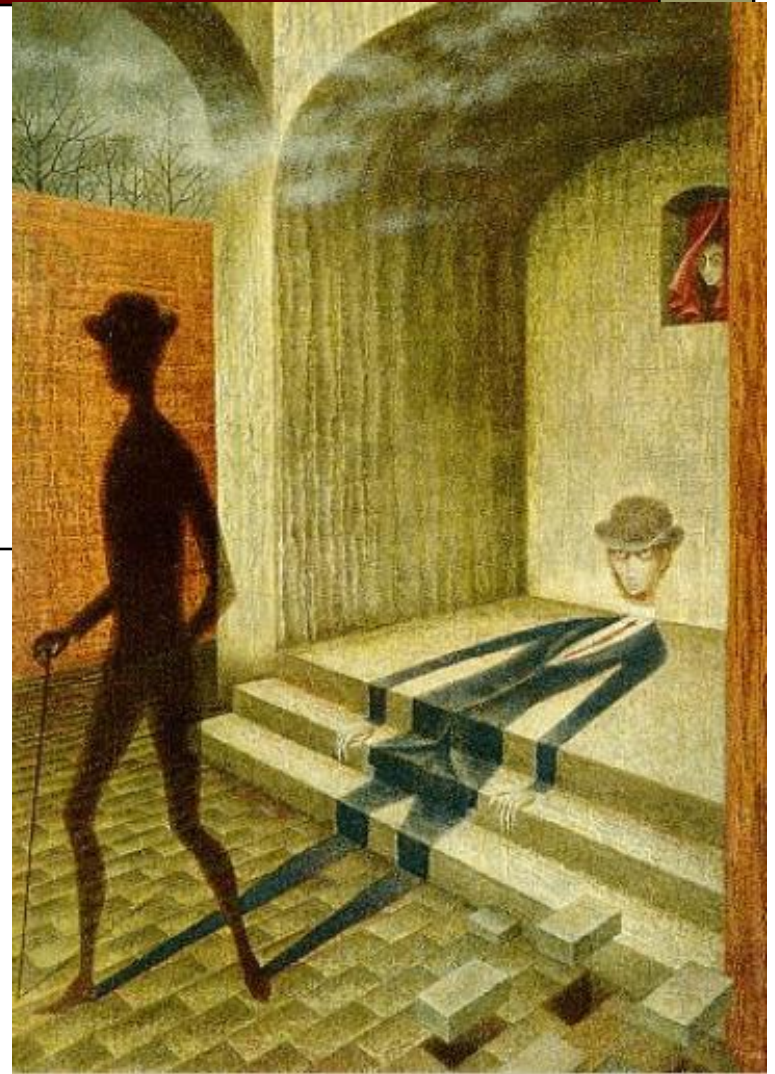
William F. Maloney

Banco Mundial

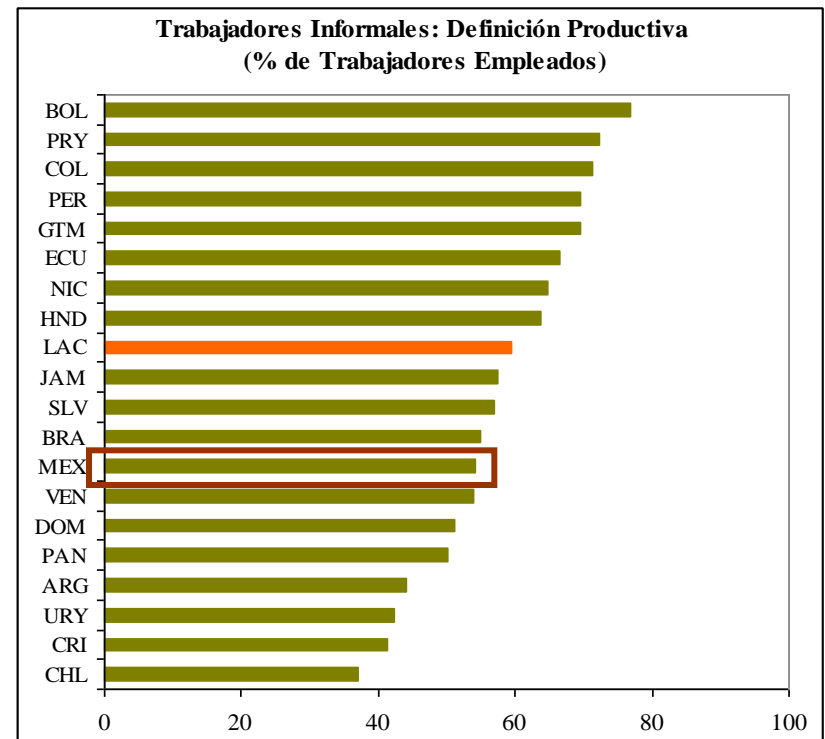
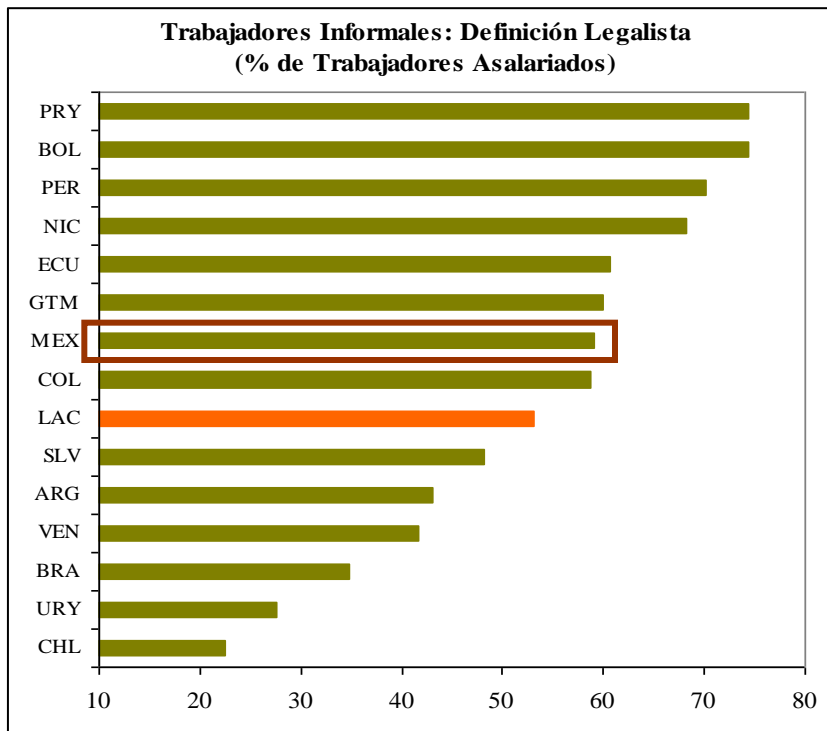
Mexico D.F. Agosto 2010

**Informalidad: Escape y Exclusion**

[www.worldbank.org/laceconomist](http://www.worldbank.org/laceconomist)



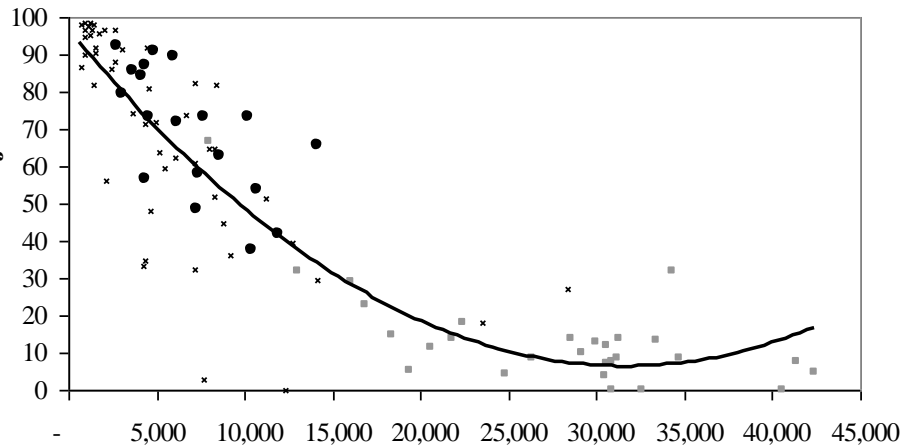
# Los países de América Latina y el Caribe tienen altos niveles de informalidad



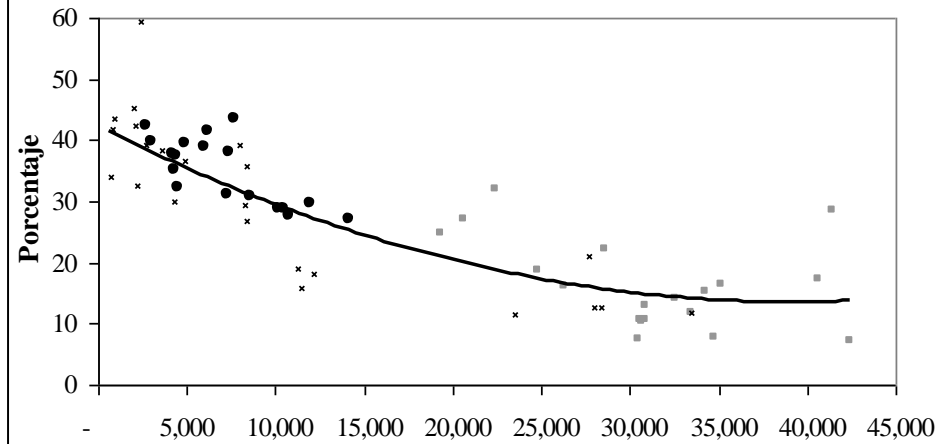
# Aunque no son significativamente más informales que países comparables...

## Dos medidas de informalidad vs. ingreso per cápita

Participación de la fuerza laboral no cubierta por esquema de pensiones



Participación de trabajadores independientes en la fuerza laboral



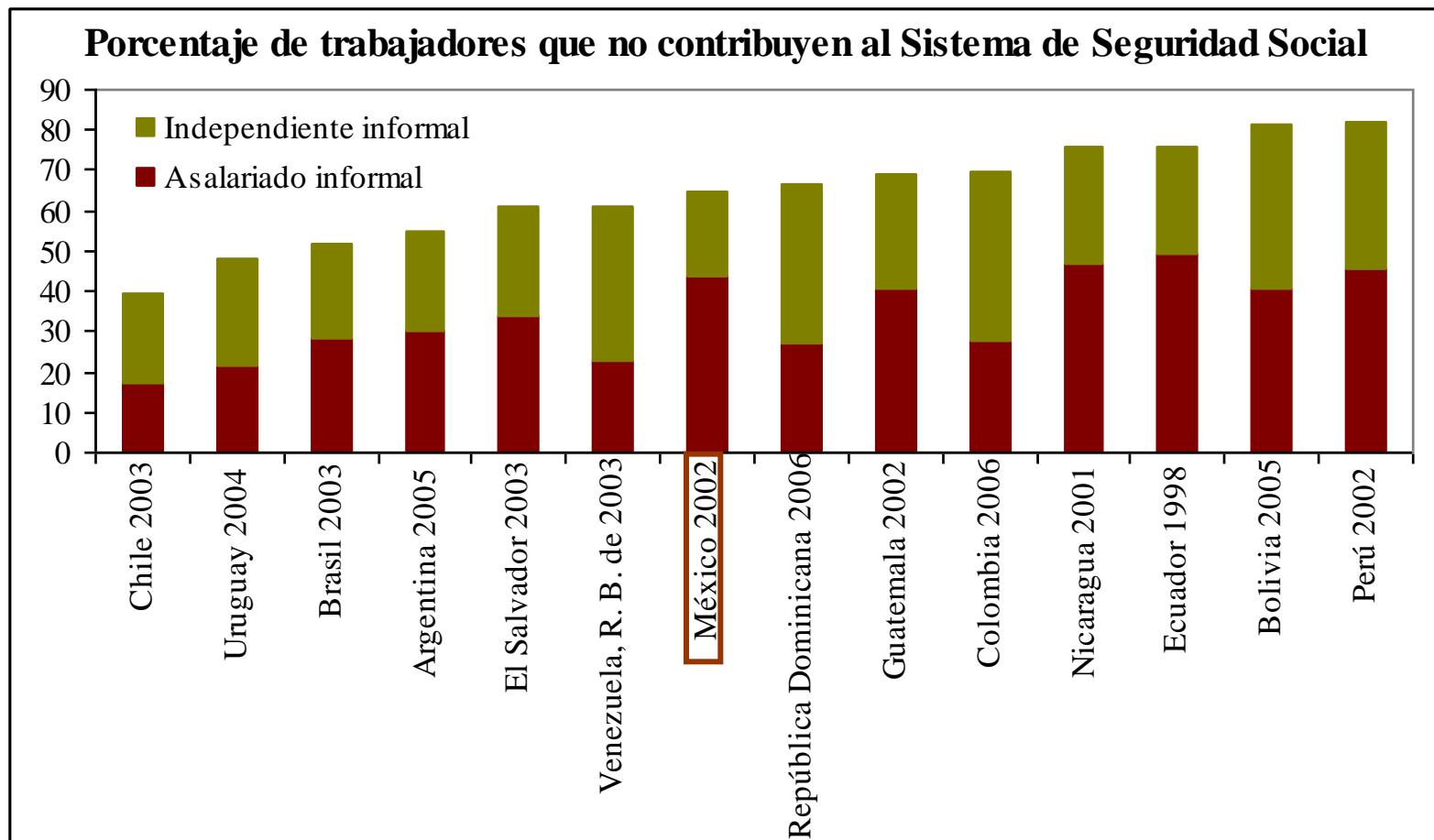
# Dos visiones: Escape y exclusión

---

- Enfoque tradicional de exclusión para la informalidad
  - Trabajadores: empleos inferiores en un mercado segmentado
  - Empresas: acceso restringido a servicios debido a elevados costos de entrada (de Soto)
- Enfoque de escape: los trabajadores y firmas analizan costos vs. beneficios de volverse formales
  - Trabajadores: la informalidad ofrece flexibilidad, permite evitar programas de beneficios, diseño inadecuado y provee trabajo de bienestar comparable
  - Empresas pequeñas: no necesitan/desean programas del Estado y de mercado, no pagan por ellos
  - Empresas grandes e individuos: ¿Por qué pagar impuestos si es posible evadir?
- Ambos existen en diversos grados en los distintos países pero tienen diferentes implicaciones de política

# Dos tipos distintos de trabajador informal

## Distribución de trabajadores informales en América Latina

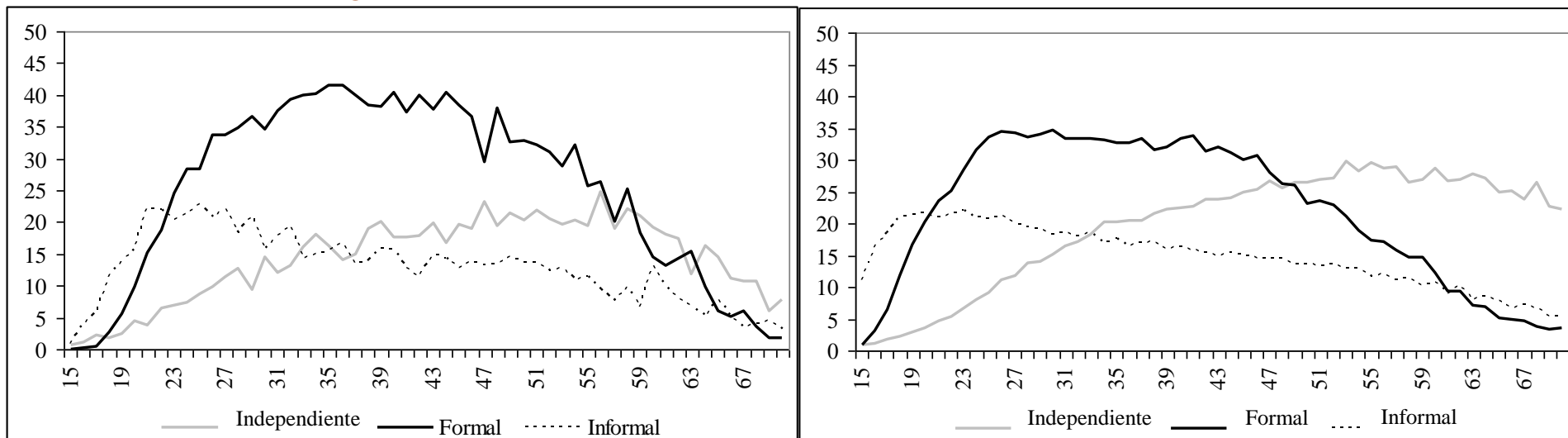


# Los Roles cambian a lo largo del ciclo de vida

- **Asalariado informal** predominante entre jóvenes (puerto de entrada, acumula experiencia para ser asalariado formal o trabajador independiente)
- **Trabajador independiente** prevalente entre adultos (capital y habilidades para pasar a independiente/abrir negocio)

Argentina

México



# Midiendo la Segmentación

---

# Amigos falsos: comparaciones de sueldos condicionados

---

- Impuestos evadidos?
- Valor de independencia?
- Valor de prestaciones perdidas?
- Premio riesgo?
- Costo de capital implícito?
- Valor de entrenamiento?
- Pagos no monetarios (familiares)?



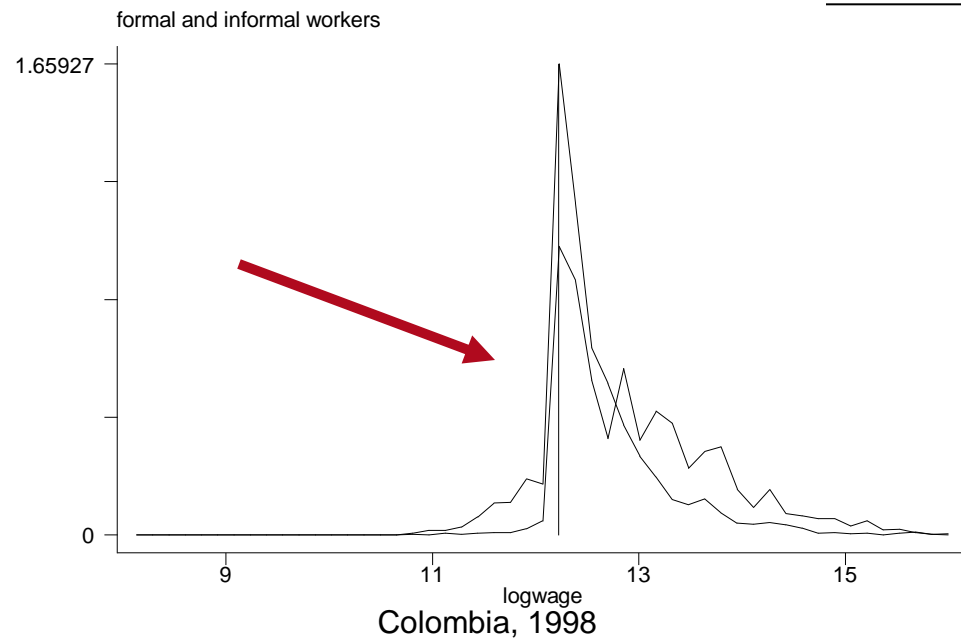
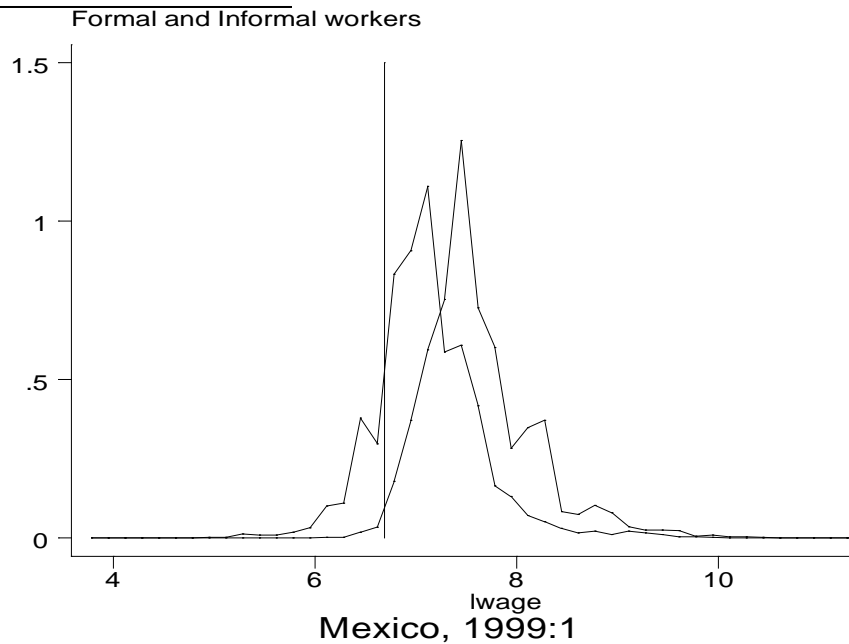
# Alternativas

---

1. Estudiar la distribución total de ingresos
2. Escuchar lo que nos dicen
3. Estudiar la evolución de sectores/remuneración a través del ciclo
4. Flujos de trabajadores a través del ciclo

# 1. ¿Existe evidencia de las rigideces nominales?

## Distribución de salarios informales/formales



ENEU

- Sindicatos- siguen más preocupados con empleo que los salarios?  
(ENESTYC)

## 2. Lo que dicen

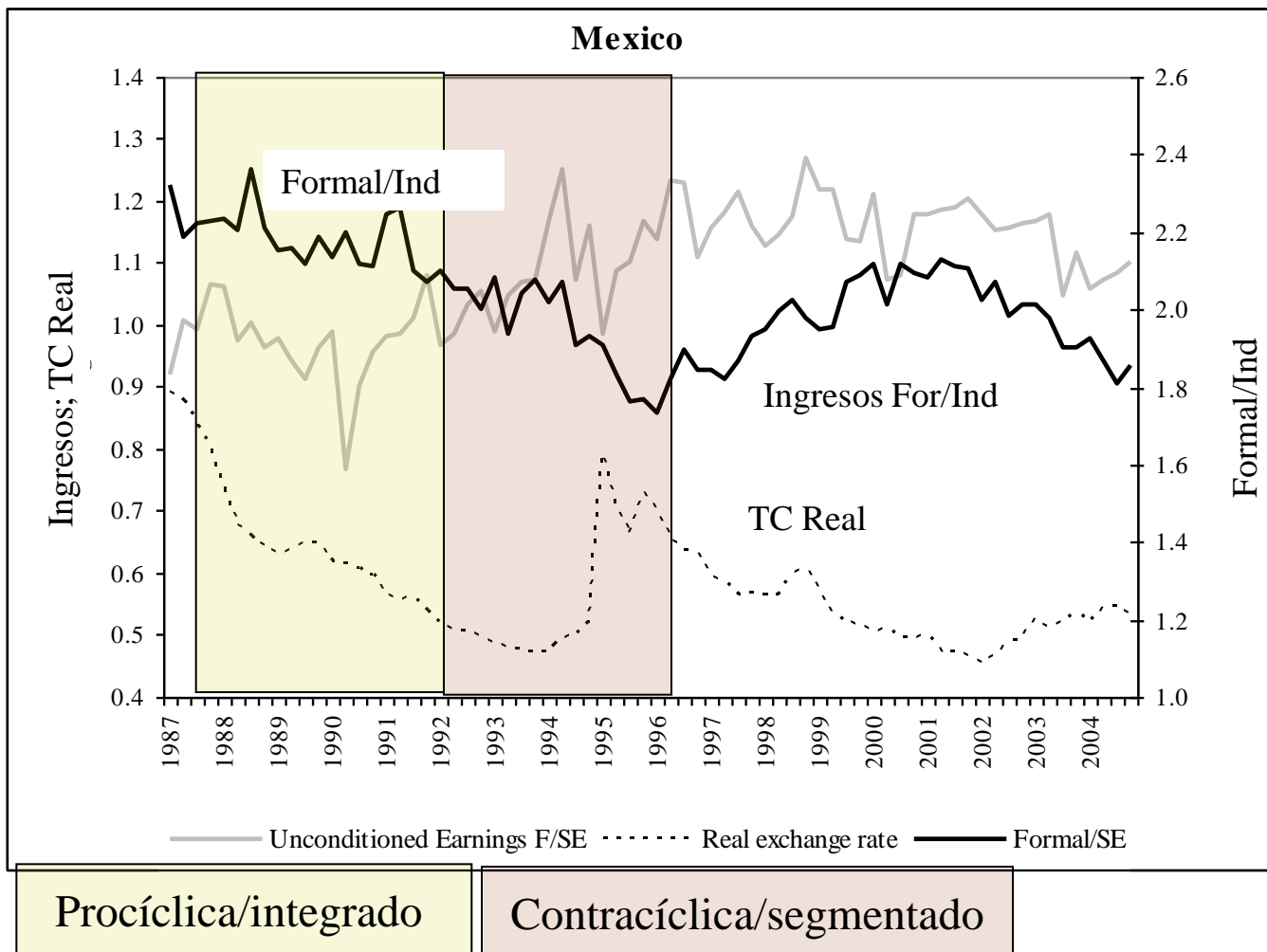
### México: Entrevistas a Trabajadores Autoempleados Informales

#### Razones para dejar el último empleo

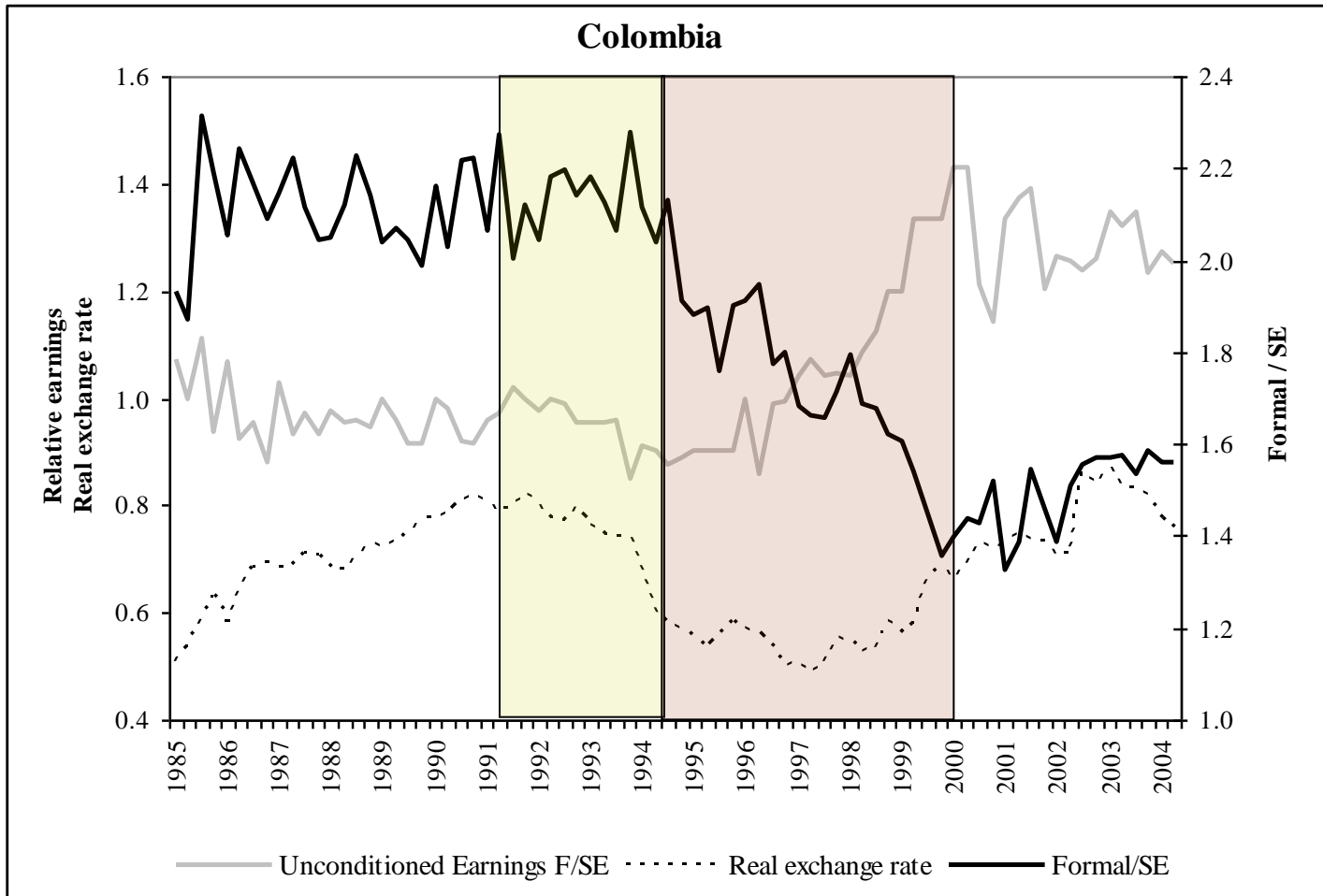
	Hombres	Mujeres
Despido, cierre de negocio, fin de contrato	20.4	11.46
Bajo salario	<b>21.68</b>	<b>10.93</b>
Para volverse independiente	<b>36.89</b>	<b>10.23</b>
Jubilación	2.31	0.53
Mudanza	4.1	5.11
Matrimonio	0.35	<b>46.03</b>
Enfermedad	4.29	7.05
Otro	9.98	7.05
Observaciones	5923	567

Fuente: Maloney 1999: ENAMIN

# 3. Evolución a través del ciclo



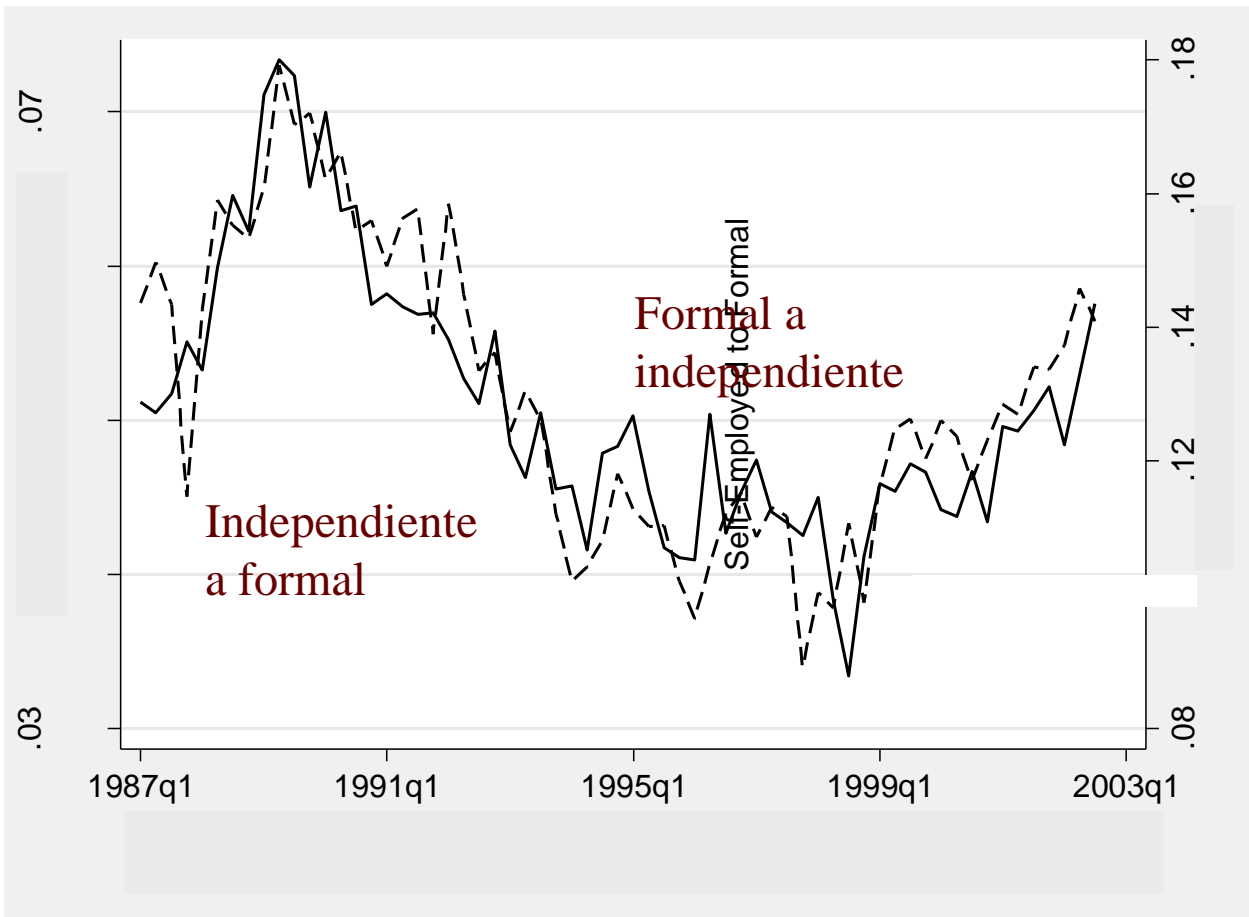
# Pero, Colombia es un caso de segmentación extrema



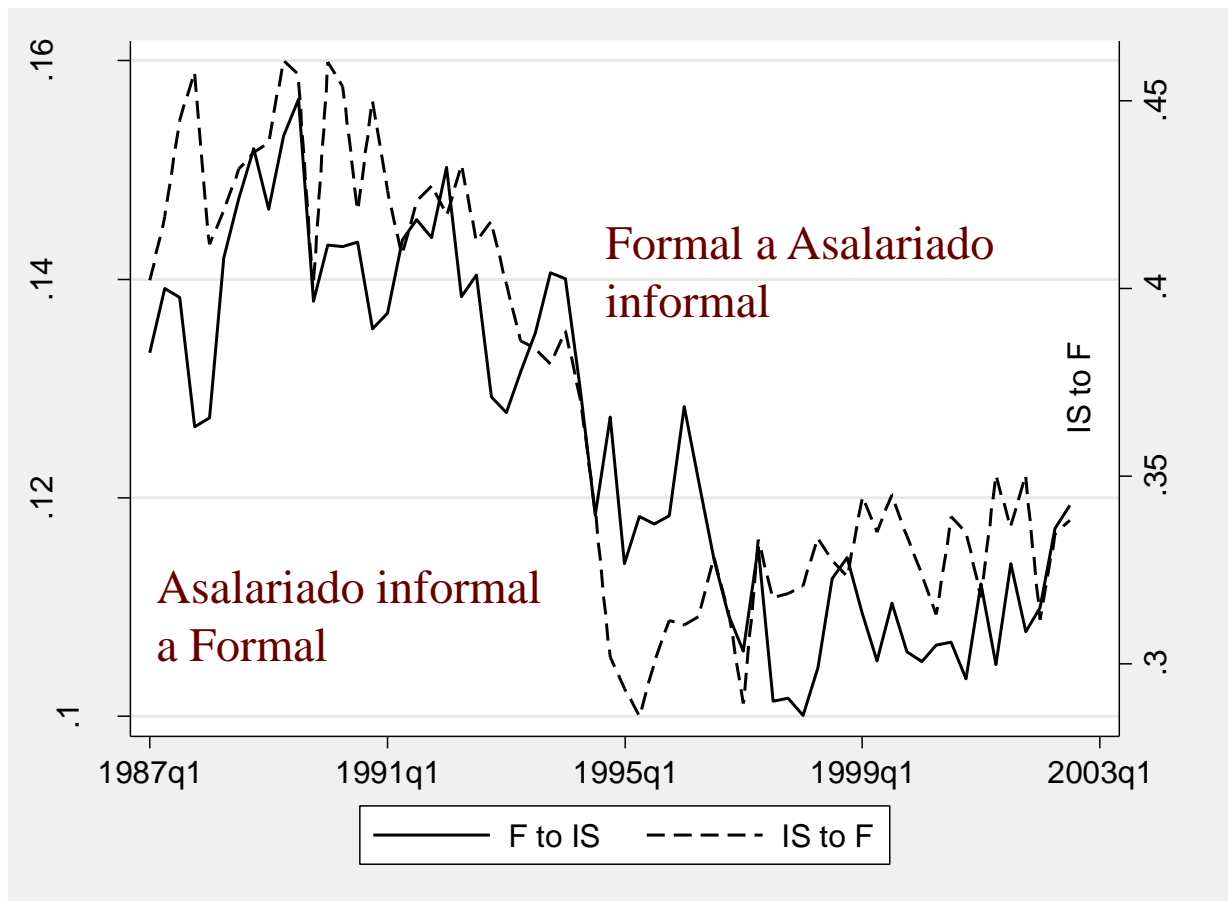
Procíclica/integrado

Contracíclica/segmentado

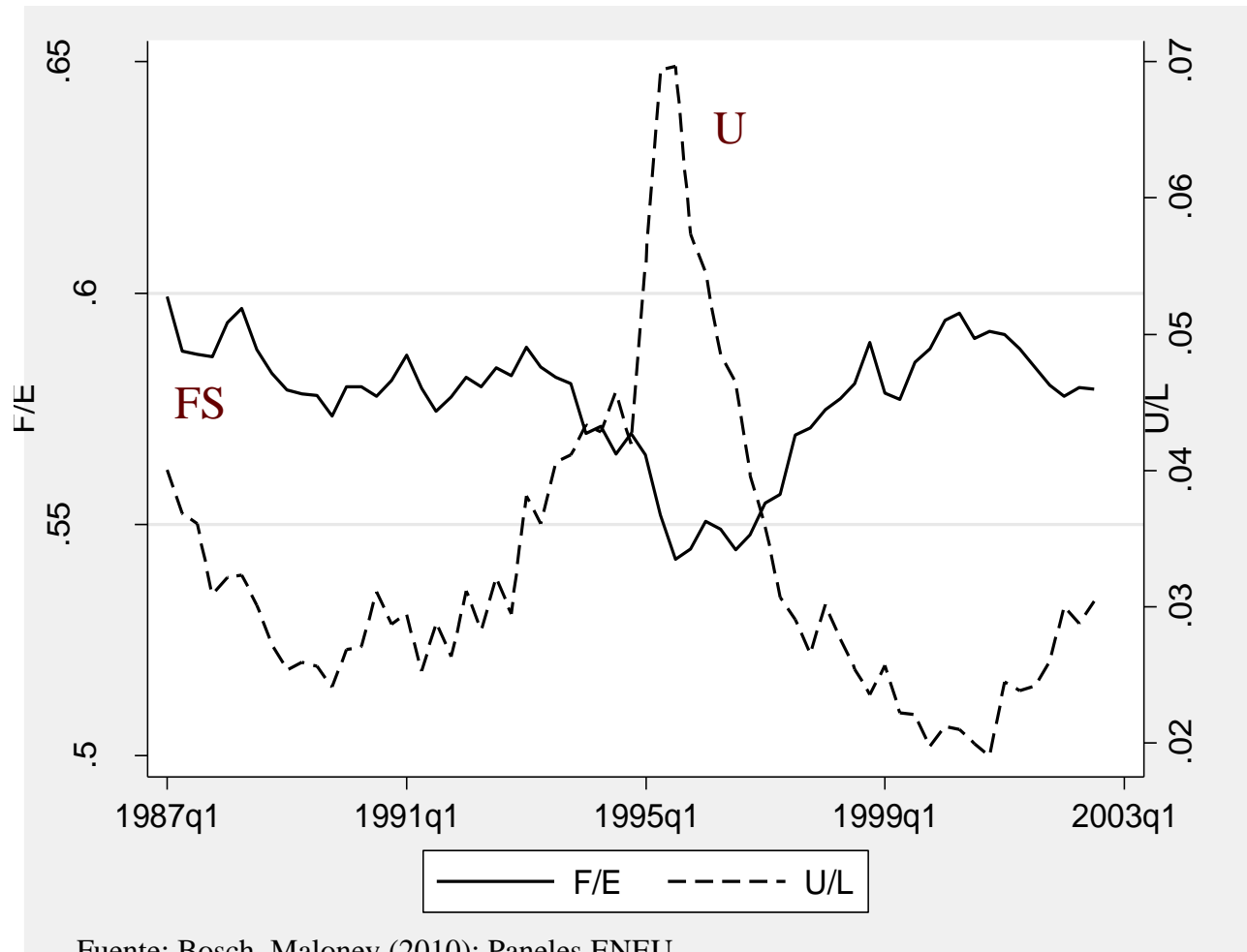
## 4. Análisis de transiciones sugiere la presencia de entrada voluntaria



# Asalariados informales: menos pro- cíclico y simétrico pero se asemeja a los independientes



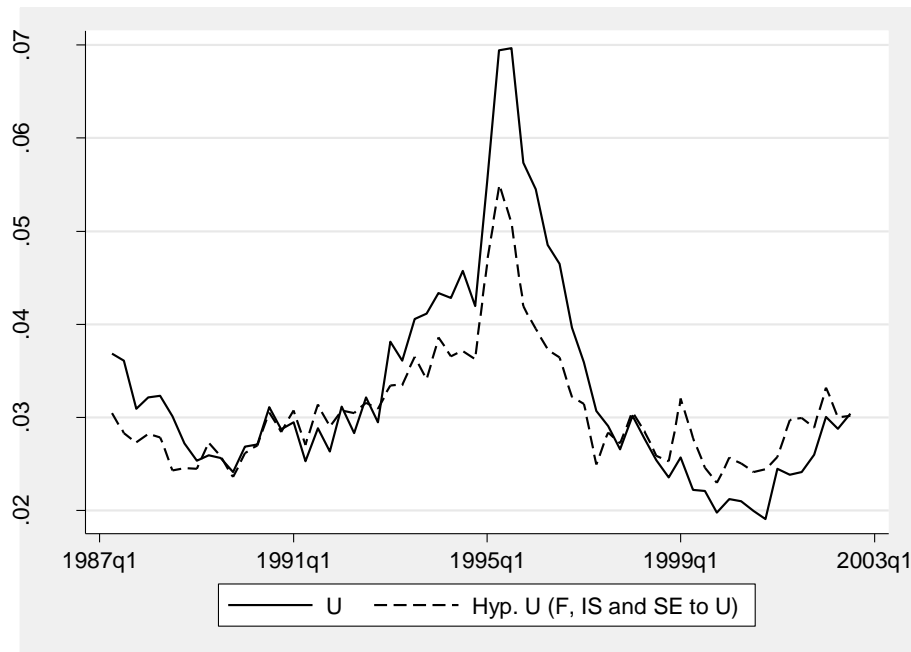
# Pero, la informalidad es a menudo contracíclica?: una nueva interpretación



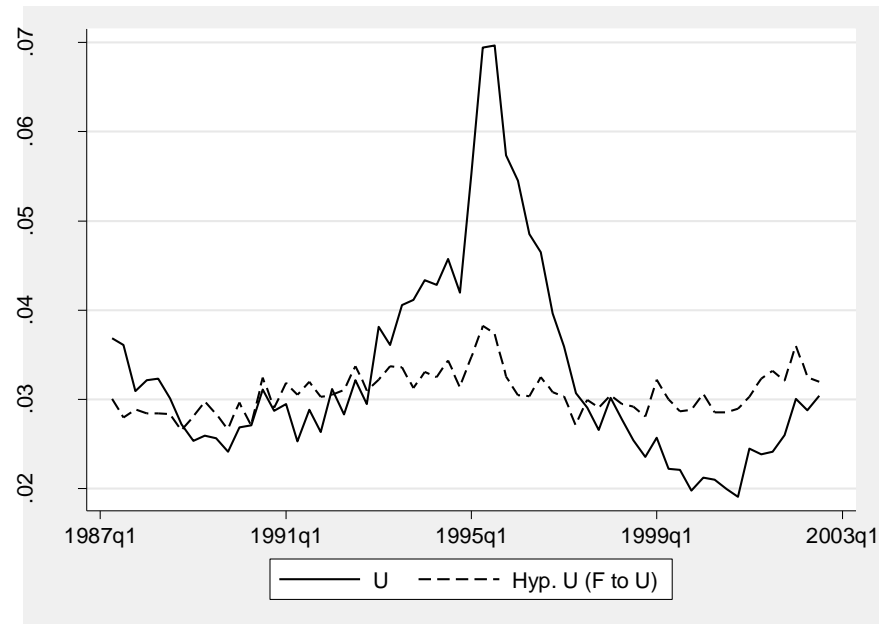
Fuente: Bosch, Maloney (2010): Paneles ENEU

# El desempleo esta impulsado por separaciones...informales

Separaciones

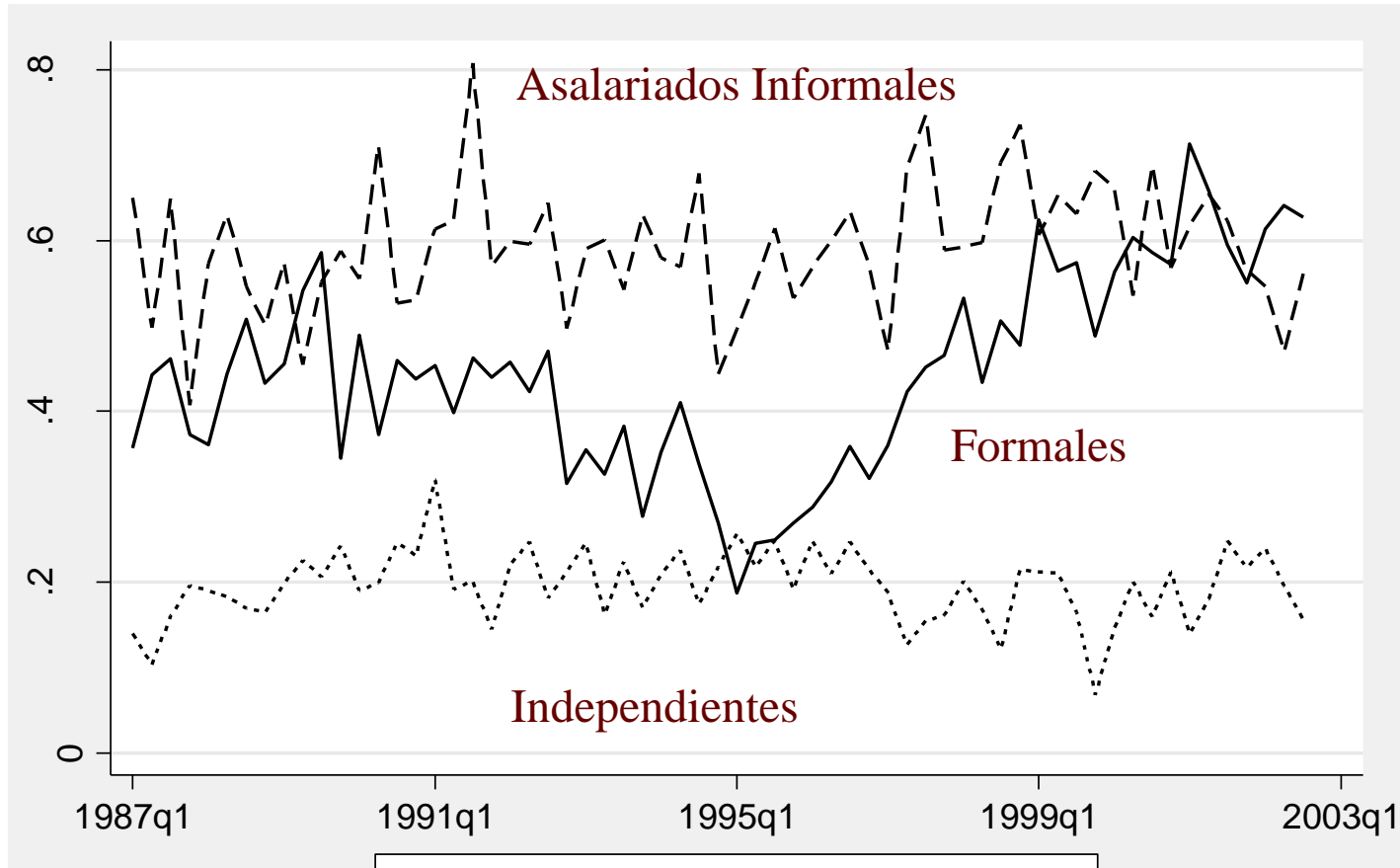


Separaciones (formales)



Fuente: Bosch, Maloney (2010): Paneles ENEU

# Tasa de obtención de empleo impulsa tamaño del sector formal:



# Implicaciones

---

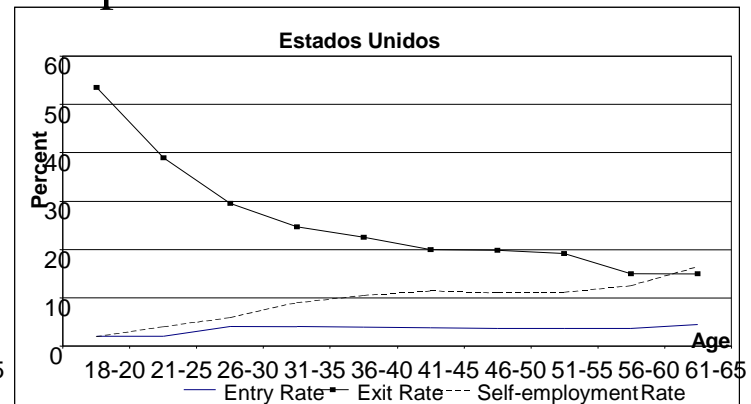
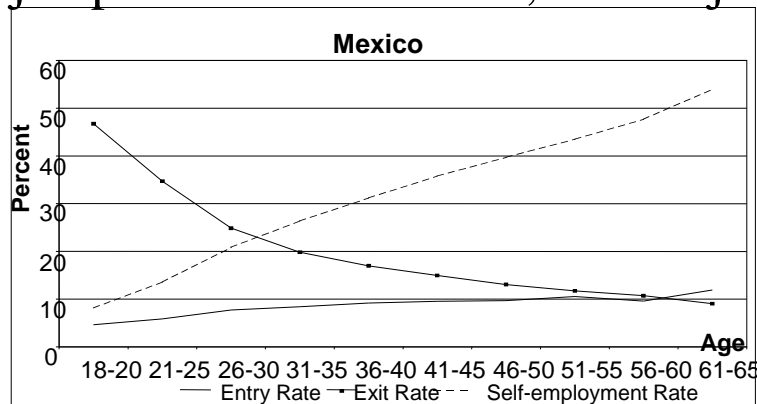
- ❑ Reducir informalidad implica aumentar productividad formal
- ❑ Problema de la legislación laboral no es si crea segmentación sino si impide aumentos en la productividad
- ❑ Ojo al diseño de protecciones sociales
- ❑ de Soto- central?
- ❑ Ojo a rigideces futuras

**FIN**

---

# Dinámica de las microempresas: muy similar en ALC y EEUU

Ejemplo: como en EEUU, el trabajo independiente aumenta con la edad



Otras similitudes:

- La entrada aumenta mientras mayor es:
  - La educación (empresas con por lo menos un empleado)
  - El salario de los asalariados (para dados niveles de educación, edad, etc.)
- Quiebra y crecimiento de las empresas:
  - Alta rotación en microempresas
  - Supervivencia y crecimiento de las firmas aumenta con la educación de los dueños