

EN EL 2009 SE ROMPE EL PATRÓN ESTACIONAL DE LA EMIGRACIÓN INTERNACIONAL EN MÉXICO

- **A diferencia del mismo lapso de 2007 y 2008, en los últimos 9 meses el nivel de la emigración internacional ha sido prácticamente estable.**
- **Los cambios de residencia desde y hacia el extranjero en las localidades rurales definen todo el patrón nacional.**

Con la información sociodemográfica de la Encuesta Nacional de Ocupación y Empleo (ENOE) al tercer trimestre de 2009, el INEGI confirma la ruptura del patrón estacional de la migración internacional del país; a diferencia de 2007 y 2008 donde el segundo trimestre mostraba la máxima salida de mexicanos al extranjero, en el 2009 no se observa dicho comportamiento. Durante los primeros tres trimestres de este año la tasa de emigración internacional reporta niveles de alrededor de 5.4 emigrantes por cada mil habitantes.

Respecto al regreso de connacionales, se puede afirmar que todavía no se cuenta con evidencia del retorno masivo de migrantes al territorio nacional. Aunque se observa un ligero incremento en el número de inmigrantes al país al tercer trimestre de 2009, tal aumento se mantiene con niveles similares a los registrados a través de la serie completa. La consecuencia inmediata de todos estos cambios es la reducción significativa del saldo neto migratorio en los tres últimos periodos del presente año.

Las cifras por tamaño de localidad, indican que las localidades con menos de 2 500 habitantes son las que marcan la pauta de los niveles de migración internacional de todo el país; como muestra se señala que aunque las localidades de 2 500 a 14 999 habitantes sí registran el incremento en la emigración internacional en el segundo trimestre de 2009, el patrón de la tasa en las localidades rurales es el que induce que para el total del país no se aprecie dicho incremento.



**INSTITUTO NACIONAL
DE ESTADÍSTICA Y GEOGRAFÍA**

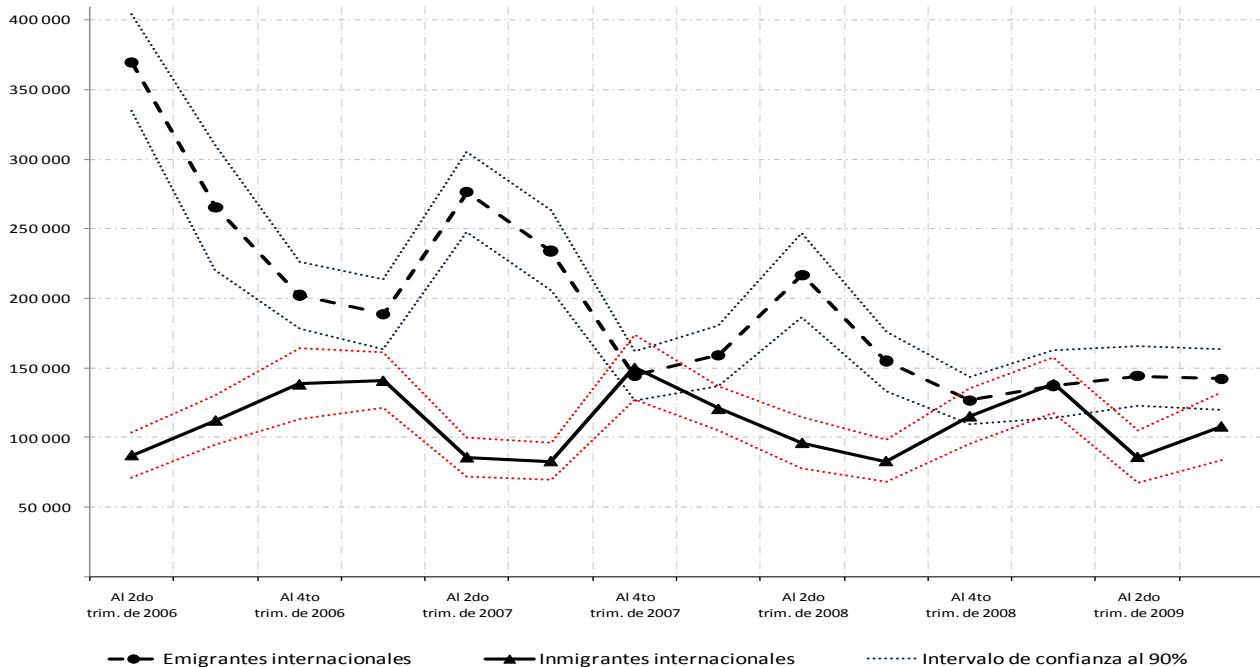
**COMUNICADO NÚM. 351/09
28 DE DICIEMBRE DE 2009
AGUASCALIENTES, AGS.
PÁGINA 2/5**

**ESTADOS UNIDOS MEXICANOS: EMIGRANTES E INMIGRANTES INTERNACIONALES
Y SALDO NETO MIGRATORIO POR TRIMESTRE
2006-2009**

Periodo	Emigrantes internacionales	Inmigrantes internacionales	Saldo Neto Migratorio
Al 2do. trimestre de 2006	369 493	87 315	- 282 178
Al 3er. trimestre de 2006	265 609	112 354	- 153 255
Al 4to. trimestre de 2006	202 343	138 489	- 63 854
Al 1er. trimestre de 2007	188 647	141 111	- 47 536
Del segundo trim. de 2006 al primero de 2007	1 026 092	479 269	- 546 823
Al 2do. trimestre de 2007	276 407	85 759	- 190 648
Al 3er. trimestre de 2007	234 146	82 981	- 151 165
Al 4to. trimestre de 2007	144 580	150 405	5 825
Al 1er. trimestre de 2008	159 078	120 768	- 38 310
Del segundo trim. de 2007 al primero de 2008	814 211	439 913	- 374 298
Al 2do. trimestre de 2008	216 920	96 196	- 120 724
Al 3er. trimestre de 2008	155 090	83 052	- 72 038
Al 4to. trimestre de 2008	126 796	115 384	- 11 412
Al 1er. trimestre de 2009	137 497	138 599	1 102
Del segundo trim. de 2008 al primero de 2009	636 303	433 231	- 203 072
Al 2do. trimestre de 2009	144 181	86 089	- 58 092
Al 3er. trimestre de 2009	142 052	108 078	- 33 974

FUENTE: **INEGI**. Estimaciones con base en la Encuesta Nacional de Ocupación y Empleo, 2006-2009. Bases de datos.

**ESTADOS UNIDOS MEXICANOS: MIGRANTES INTERNACIONALES POR TRIMESTRE
2006-2009**



FUENTE: **INEGI**. Estimaciones con base en la Encuesta Nacional de Ocupación y Empleo, 2006-2009. Bases de datos.



**INSTITUTO NACIONAL
DE ESTADÍSTICA Y GEOGRAFÍA**

**COMUNICADO NÚM. 351/09
28 DE DICIEMBRE DE 2009
AGUASCALIENTES, AGS.
PÁGINA 3/5**

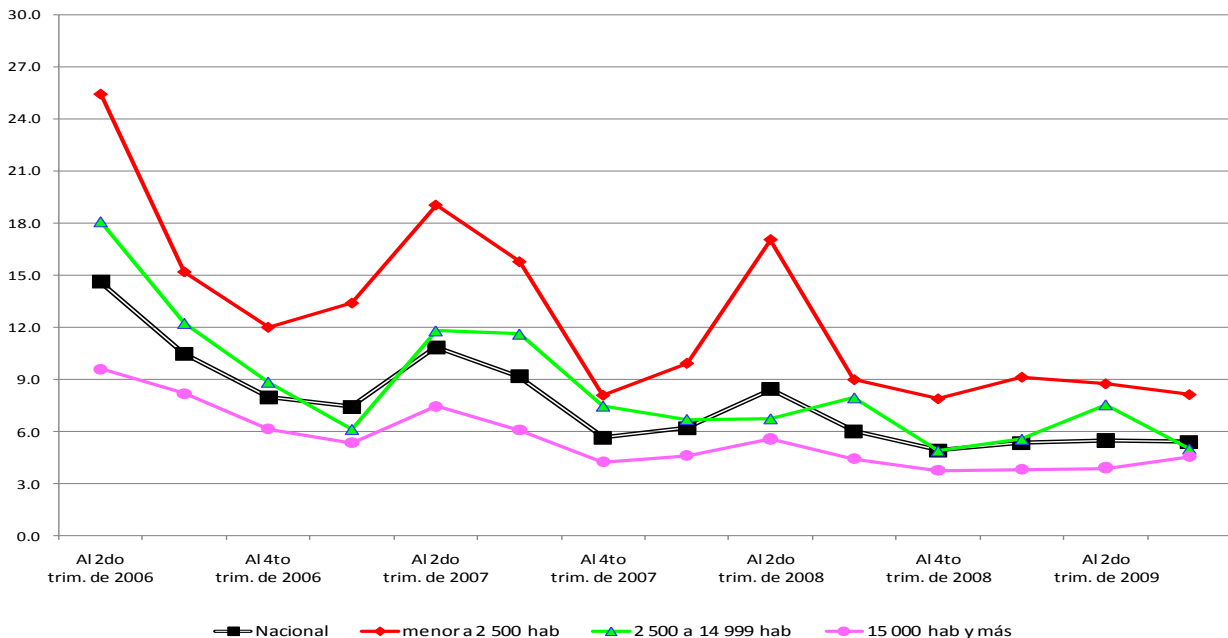
**ESTADOS UNIDOS MEXICANOS: TASAS DE EMIGRACIÓN INTERNACIONAL
POR PERIODO SEGÚN TAMAÑO DE LOCALIDAD
2006-2009**

(Por cada mil habitantes)

Periodo	Tamaño de localidad (número de habitantes)			
	Total	Menor a 2 500	2 500 a 14 999	15 000 y más
Al 2do trimestre de 2006	14.6	25.4	18.0	9.6
Al 3er trimestre de 2006	10.5	15.2	12.2	8.2
Al 4to trimestre de 2006	8.0	12.0	8.8	6.1
Al 1er trimestre de 2007	7.4	13.4	6.1	5.4
Del segundo trimestre de 2006 al primero de 2007	10.1	16.5	11.3	7.3
Al 2do trimestre de 2007	10.8	19.0	11.8	7.4
Al 3er trimestre de 2007	9.2	15.8	11.6	6.1
Al 4to trimestre de 2007	5.6	8.1	7.5	4.3
Al 1er trimestre de 2008	6.2	9.9	6.7	4.6
Del segundo trimestre de 2007 al primero de 2008	8.0	13.2	9.4	5.6
Al 2do trimestre de 2008	8.4	17.0	6.7	5.6
Al 3er trimestre de 2008	6.0	9.0	7.9	4.4
Al 4to trimestre de 2008	4.9	7.9	4.9	3.8
Al 1er trimestre de 2009	5.3	9.1	5.6	3.8
Del segundo trimestre de 2008 al primero de 2009	6.2	10.8	6.3	4.4
Al 2do trimestre de 2009	5.5	8.8	7.5	3.9
Al 3er trimestre de 2009	5.4	8.1	5.0	4.5

FUENTE: **INEGI**. Estimaciones con base en la Encuesta Nacional de Ocupación y Empleo. 2006-2009. Bases de datos.

**ESTADOS UNIDOS MEXICANOS: TASAS DE EMIGRACIÓN INTERNACIONAL POR TRIMESTRE
SEGÚN TAMAÑO DE LOCALIDAD
2006-2009**



FUENTE: **INEGI**. Estimaciones con base en la Encuesta Nacional de Ocupación y Empleo, 2006-2009. Bases de datos.



**INSTITUTO NACIONAL
DE ESTADÍSTICA Y GEOGRAFÍA**

**COMUNICADO NÚM. 351/09
28 DE DICIEMBRE DE 2009
AGUASCALIENTES, AGS.
PÁGINA 4/5**

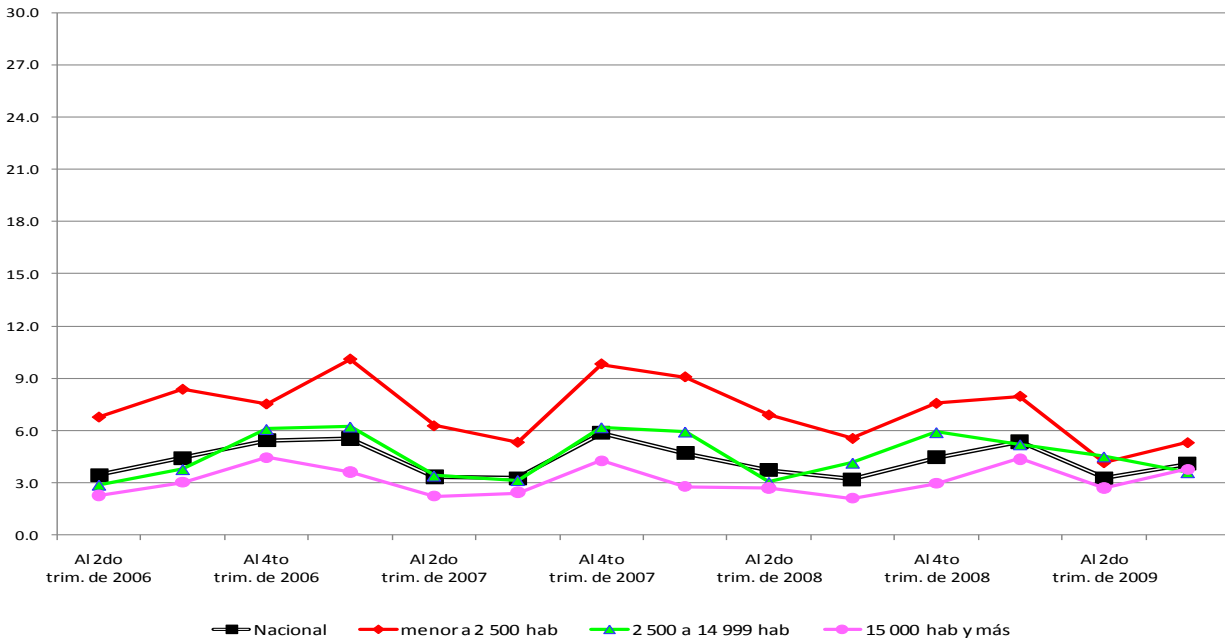
**ESTADOS UNIDOS MEXICANOS: TASAS DE INMIGRACIÓN INTERNACIONAL
POR PERIODO SEGÚN TAMAÑO DE LOCALIDAD
2006-2009**

(Por cada mil habitantes)

Periodo	Tamaño de localidad (número de habitantes)			
	Total	Menor a 2 500	2 500 a 14 999	15 000 y más
Al 2do trimestre de 2006	3.4	6.8	2.9	2.3
Al 3er trimestre de 2006	4.4	8.4	3.8	3.0
Al 4to trimestre de 2006	5.4	7.5	6.1	4.4
Al 1er trimestre de 2007	5.5	10.1	6.2	3.6
Del segundo trimestre de 2006 al primero de 2007	4.7	8.2	4.7	3.3
Al 2do trimestre de 2007	3.4	6.3	3.4	2.2
Al 3er trimestre de 2007	3.2	5.3	3.1	2.5
Al 4to trimestre de 2007	5.9	9.8	6.2	4.3
Al 1er trimestre de 2008	4.7	9.1	5.9	2.8
Del segundo trimestre de 2007 al primero de 2008	4.3	7.6	4.7	2.9
Al 2do trimestre de 2008	3.7	6.9	3.0	2.7
Al 3er trimestre de 2008	3.2	5.6	4.1	2.1
Al 4to trimestre de 2008	4.5	7.6	5.9	3.0
Al 1er trimestre de 2009	5.3	8.0	5.2	4.4
Del segundo trimestre de 2008 al primero de 2009	4.2	7.0	4.6	3.0
Al 2do trimestre de 2009	3.3	4.2	4.5	2.7
Al 3er trimestre de 2009	4.1	5.3	3.6	3.8

FUENTE: **INEGI**. Estimaciones con base en la Encuesta Nacional de Ocupación y Empleo, 2006-2009. Bases de datos.

**ESTADOS UNIDOS MEXICANOS: INMIGRANTES INTERNACIONALES POR TRIMESTRE
SEGÚN TAMAÑO DE LOCALIDAD
2006-2009**



FUENTE: **INEGI**. Estimaciones con base en la Encuesta Nacional de Ocupación y Empleo, 2006-2009. Bases de datos.



**INSTITUTO NACIONAL
DE ESTADÍSTICA Y GEOGRAFÍA**

**COMUNICADO NÚM. 351/09
28 DE DICIEMBRE DE 2009
AGUASCALIENTES, AGS.
PÁGINA 5/5**

Si requiere información sobre el método de cálculo de las tasas demográficas contáctenos a través del portal del INEGI en: www.inegi.org.mx o comuníquese al servicio de atención remota en el interior del país: 01 800 111 46 34.

* * * * *