



PRODUCTO INTERNO BRUTO EN MÉXICO DURANTE EL TERCER TRIMESTRE DE 2009

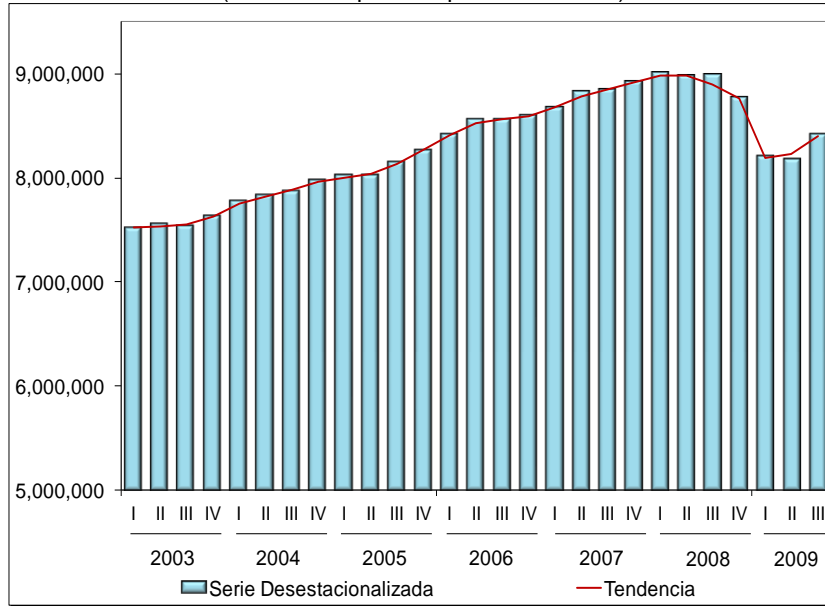
- El INEGI informa que el Producto Interno Bruto (PIB) aumentó 2.93% con cifras desestacionalizadas durante el periodo julio-septiembre de 2009¹ respecto al trimestre inmediato anterior.
- Por componentes, las Actividades Terciarias crecieron 4.00% y las Secundarias lo hicieron en 2.14%; en tanto que las Actividades Primarias mostraron una variación de (-)2.56% en el tercer trimestre de 2009 con relación al precedente.
- En su comparación anual, el PIB disminuyó (-)6.2% en el lapso julio-septiembre de este año con relación a igual trimestre de 2008; producto de las caídas en las tres grandes actividades que lo conforman.
- Las Actividades Secundarias se contrajeron (-)6.6% en el trimestre en cuestión, resultado de los decrementos en dos de sus cuatro sectores: las industrias manufactureras se redujeron en (-)9.9% y la construcción (-)6.6%; mientras que la electricidad, agua y suministro de gas por ductos al consumidor final se incrementó 2.4% y la minería 2 por ciento.
- El PIB de las Actividades Terciarias presentó una tasa anual de (-)6.5% en el trimestre en cuestión, asociada a la menor producción de la mayoría de los sectores que las integran, destacando el comercio; los transportes, correos y almacenamiento; los servicios inmobiliarios y de alquiler de bienes muebles e intangibles; los servicios de alojamiento temporal y de preparación de alimentos y bebidas, y los profesionales, científicos y técnicos.
- El PIB de las Actividades Primarias retrocedió (-)1.1% en términos reales durante el trimestre julio-septiembre de este año respecto a igual lapso de 2008, como consecuencia del descenso registrado en la agricultura, principalmente.

El Instituto Nacional de Estadística y Geografía informa que con cifras desestacionalizadas el Producto Interno Bruto (PIB) aumentó 2.93% durante el tercer trimestre de 2009 respecto al trimestre inmediato anterior.

¹ Para conocer el dato de la actividad económica del país en el tercer mes del trimestre julio-septiembre de 2009, se sugiere consultar el comunicado de prensa sobre el Indicador Global de la Actividad Económica que se dio a conocer paralelamente a este comunicado.



Gráfica 1
CIFRAS DESESTACIONALIZADAS Y TENDENCIA DEL PRODUCTO INTERNO BRUTO
AL TERCER TRIMESTRE DE 2009
(Millones de pesos a precios de 2003)

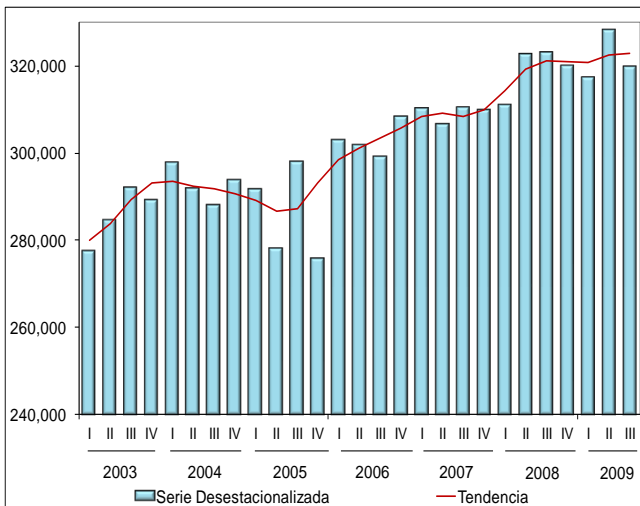


Fuente: INEGI.

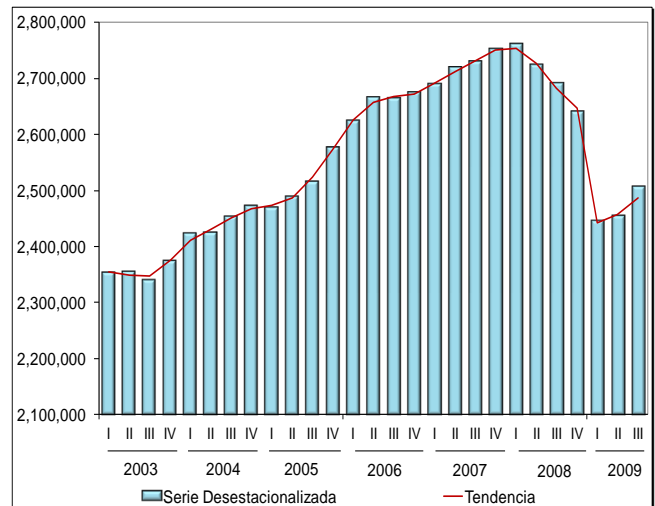
Por actividades económicas, las cifras desestacionalizadas muestran que las Actividades Terciarias reportaron un incremento de 4.00% en el trimestre julio-septiembre de 2009 y las Secundarias de 2.14%; en tanto que las Actividades Primarias disminuyeron (-)2.56% con relación al trimestre previo.

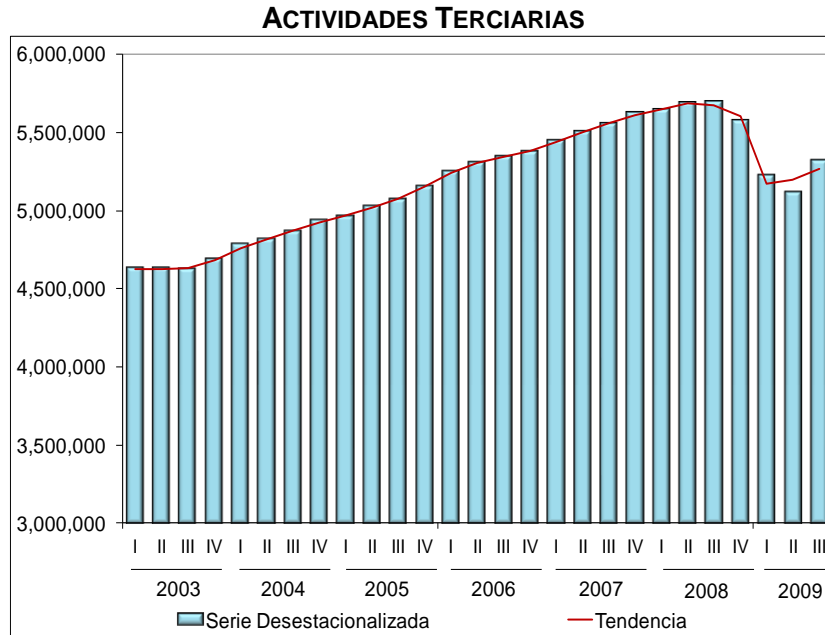
Gráfica 2
CIFRAS DESESTACIONALIZADAS Y TENDENCIAS DE LOS
COMPONENTES DEL PIB AL TERCER TRIMESTRE DE 2009
(Millones de pesos a precios de 2003)

ACTIVIDADES PRIMARIAS



ACTIVIDADES SECUNDARIAS





En su comparación anual, el PIB se redujo (-)6.2% en términos reales y a tasa anual durante el tercer trimestre de 2009. Dicho retroceso se originó por el comportamiento a la baja de las tres grandes actividades que lo integran.

**PRODUCTO INTERNO BRUTO POR GRUPOS DE ACTIVIDADES ECONÓMICAS
AL TERCER TRIMESTRE DE 2009**

(Variación porcentual real respecto al mismo periodo del año anterior)

Denominación	2009			
	Trimestre			9 meses
	1er ^{1/}	2do ^{1/}	3er	
PIB	(-)7.9	(-)10.1	(-)6.2	(-)8.1
Actividades Primarias	0.9	2.7	(-)1.1	0.9
Actividades Secundarias	(-)9.8	(-)11.5	(-)6.6	(-)9.3
Actividades Terciarias	(-)7.4	(-)10.2	(-)6.5	(-)8.0

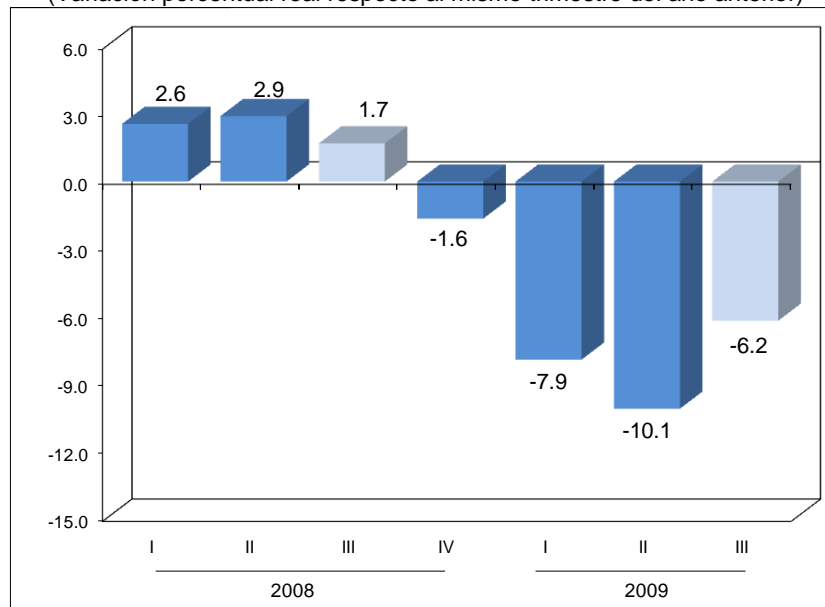
^{1/} Cifras revisadas.

Fuente: INEGI, Sistema de Cuentas Nacionales de México.



Gráfica 3

PRODUCTO INTERNO BRUTO AL TERCER TRIMESTRE DE 2009
(Variación porcentual real respecto al mismo trimestre del año anterior)



Fuente: INEGI, Sistema de Cuentas Nacionales de México.

Principales resultados del PIB por actividades productivas:

PIB de las Actividades Secundarias

Estas actividades (integradas por la minería; electricidad, agua y suministro de gas por ductos al consumidor final; construcción, e industrias manufactureras) registraron una disminución a tasa anual de (-)6.6% en el trimestre julio-septiembre de 2009, derivado de las caídas en dos de sus cuatro sectores: el de las industrias manufactureras se contrajo (-)9.9% y el de la construcción en (-)6.6%; mientras que la electricidad, agua y suministro de gas por ductos al consumidor final aumentó 2.4% y la minería creció en 2% (la no petrolera avanzó 29%, mientras que la petrolera retrocedió (-)3.7%), en el trimestre en cuestión.

Al interior de las industrias manufactureras se redujo la producción en la mayoría de los subsectores que las componen. Sobresalen los descensos de la fabricación de equipo de transporte; industrias metálicas básicas; equipo de computación, comunicación, medición y de otros equipos, componentes y accesorios electrónicos; productos metálicos; productos a base de minerales no metálicos; equipo de generación eléctrica y aparatos y accesorios eléctricos; maquinaria y equipo; industria química, y prendas de vestir, principalmente.



**INSTITUTO NACIONAL
DE ESTADÍSTICA Y GEOGRAFÍA**

**COMUNICADO NÚM. 312/09
20 DE NOVIEMBRE DE 2009
AGUASCALIENTES, AGS.
PÁGINA 5/8**

PIB de las Actividades Terciarias

El PIB de las Actividades Terciarias disminuyó en (-)6.5% a tasa anual durante el tercer trimestre del año actual. Destacó por su contribución a dicho decremento el PIB del comercio, con una contracción anual de (-)16.3% (producto de las menores ventas internas y externas); el de transportes, correos y almacenamiento (-)7.2% (debido a la baja en los servicios de autotransporte de carga; transporte aéreo, por ferrocarril y por agua; transporte por ductos; transporte turístico, y servicios relacionados con el transporte); los servicios inmobiliarios y de alquiler de bienes muebles e intangibles (-)3% (resultado de menores servicios de alquiler de bienes muebles e inmobiliarios); el de los servicios de alojamiento temporal y de preparación de alimentos y bebidas (-)8.3%; los profesionales, científicos y técnicos (-)5%, y los servicios de apoyo a los negocios y manejo de desechos y servicios de remediación con una caída de (-)5.5%, entre otros.

PIB de las Actividades Primarias

Con base en cifras preliminares de SAGARPA, el PIB de las Actividades Primarias (que incluyen al sector agricultura, ganadería, aprovechamiento forestal, pesca y caza) observó un retroceso de (-)1.1% en términos reales y a tasa anual en el trimestre julio-septiembre del presente año, asociado a la contracción de la agricultura, la cual presentó un descenso en la superficie sembrada del ciclo primavera-verano, y de la cosechada en ambos ciclos (otoño-invierno y primavera-verano), reflejándose en una menor producción de cultivos como caña de azúcar, maíz en grano, papa, sorgo en grano, mango, cebada en grano, nuez, uva, chile verde, limón, alfalfa verde, trigo en grano, tomate verde, frijol, maíz forrajero y plátano. Por su parte, la ganadería se incrementó en igual periodo.

Resultados durante enero-septiembre de 2009

La economía del país registró una variación anual de (-)8.1% en los primeros nueve meses de este año. Por grandes grupos de actividades, el PIB de las Actividades Secundarias mostró una reducción de (-)9.3%, el de las Terciarias (-)8% y el de las Primarias aumentó 0.9%, en el lapso en cuestión.



**INSTITUTO NACIONAL
DE ESTADÍSTICA Y GEOGRAFÍA**

**COMUNICADO NÚM. 312/09
20 DE NOVIEMBRE DE 2009
AGUASCALIENTES, AGS.
PÁGINA 6/8**

Nota al Usuario

Con el objeto de proporcionar a los usuarios series estadísticas comparables para un período más extenso, a partir de este trimestre se presentan las nuevas series reconstruidas del Producto Interno Bruto para el periodo 1993-2009, con base 2003. Esta información podrá ser consultada para el total de la actividad económica, sectores y subsectores del Sistema de Clasificación Industrial de América del Norte (SCIAN 2002), en el Banco de Información Económica del INEGI.

La reconstrucción de estas series implicó una revisión exhaustiva de la estadística básica a niveles muy detallados, así como la implementación de las recomendaciones internacionales en la materia. Asimismo, cabe señalar que la desestacionalización de las series incluye el nuevo acervo de información.

Nota Metodológica

Para el cálculo del PIB Trimestral a precios constantes se utiliza el mismo esquema conceptual y metodológico que se emplea en el cálculo de las Cuentas de Bienes y Servicios del Sistema de Cuentas Nacionales de México (SCNM). Éste se obtiene a partir de la elaboración de índices mensuales y trimestrales -de volumen físico de la producción- de formulación Laspeyres, que tienen su base fija en el año de 2003.

Se aplican los criterios de clasificación de las actividades económicas del Sistema de Clasificación Industrial de América del Norte (SCIAN) 2002, que sirven para ordenar también la información estadística básica que cuenta con oportunidad mensual. Para el proceso de agregación de las clases a los subsectores de actividad económica se procede a obtener subtotales por subsector con las 668 clases medidas de un total de 737, con las que se obtienen valores representativos de los subsectores de actividad que se alinean a los valores anuales por técnica Denton, infiriéndose de esta forma la evolución probable de las clases que, por no contar con información de corte trimestral y por su mínima importancia relativa, no son directamente medidas. Así, la cobertura alcanzada para el PIB trimestral es de 93.7 por ciento.



**INSTITUTO NACIONAL
DE ESTADÍSTICA Y GEOGRAFÍA**

**COMUNICADO NÚM. 312/09
20 DE NOVIEMBRE DE 2009
AGUASCALIENTES, AGS.
PÁGINA 7/8**

Los datos corresponden al total de la economía, así como para cada uno de los 20 sectores que la componen: Agricultura, ganadería, aprovechamiento forestal, pesca y caza; Minería; Electricidad, agua y suministro de gas por ductos al consumidor final; Construcción; Industrias manufactureras; Comercio; Transportes, correos y almacenamiento; Información en medios masivos; Servicios financieros y de seguros; Servicios inmobiliarios y de alquiler de bienes muebles e intangibles; Servicios profesionales, científicos y técnicos; Dirección de corporativos y empresas; Servicios de apoyo a los negocios y manejo de desechos y servicios de remediación; Servicios educativos; Servicios de salud y de asistencia social; Servicios de esparcimiento culturales y deportivos, y otros servicios recreativos; Servicios de alojamiento temporal y de preparación de alimentos y bebidas; Otros servicios excepto actividades del Gobierno; Actividades del Gobierno, y los Servicios de intermediación financiera medidos indirectamente. Adicionalmente, se incluye la información correspondiente a los tres grandes grupos de actividades: Primarias, Secundarias y Terciarias, que conjuntan a dichos sectores.

Cabe señalar que en la Agricultura los niveles registrados difieren de los obtenidos mediante el cálculo anual del Sistema de Cuentas Nacionales de México, debido a que en este último se cuantifica la producción del “año agrícola”, mientras que trimestralmente se mide el valor agregado en cada uno de los trimestres comprendidos en un año calendario.

Los datos de cada trimestre se presentan en millones de pesos en términos anualizados, es decir multiplicados por cuatro, con objeto de expresar el nivel que alcanzaría la economía del país o cualquier sector económico, si en el resto del año se mantuvieran las condiciones observadas en el trimestre en estudio.

Las principales fuentes de información para el cálculo del PIB trimestral son:

Encuestas Sectoriales del INEGI: Encuesta Industrial Mensual, Encuesta Mensual sobre Establecimientos Comerciales, Estadística de la Industria Minerometalúrgica, Encuesta Nacional de Empresas Constructoras, Encuesta Mensual de Servicios y datos sobre estadísticas socio-demográficas.



**INSTITUTO NACIONAL
DE ESTADÍSTICA Y GEOGRAFÍA**

COMUNICADO NÚM. 312/09

20 DE NOVIEMBRE DE 2009

AGUASCALIENTES, AGS.

PÁGINA 8/8

Instituciones y Organismos Públicos: Sistema de Transporte Colectivo (METRO), Metrorrey, Caminos y Puentes Federales de Ingresos y Servicios Conexos (CAPUFE), Aeropuertos y Servicios Auxiliares (ASA), Comisión Federal de Electricidad (CFE), Comisión Reguladora de Energía (CRE), Banco de México (BANXICO), Comisión Nacional Bancaria y de Valores (CNBV), Instituto de Seguridad y Servicios Sociales de los Trabajadores del Estado (ISSSTE), Instituto Mexicano del Seguro Social (IMSS), Petróleos Mexicanos (PEMEX), Secretaría de Comunicaciones y Transportes (SCT), Servicios a la Navegación en el Espacio Aéreo Mexicano (SENEAM), Servicio Postal Mexicano (SEPOMEX), Telecomunicaciones de México (TELECOMM), Comisión Federal de Telecomunicaciones (COFETEL), Instituto Federal Electoral (IFE), Secretaría de Agricultura, Ganadería, Desarrollo Rural, Pesca y Alimentación (SAGARPA), Comisión Nacional de Acuacultura y Pesca (CONAPESCA), Secretaría de Hacienda y Crédito Público (SHCP), Secretaría de Salud (SS), Secretaría de Turismo (SECTUR), Secretaría de Educación Pública (SEP), Secretaría de Gobernación (SG) y Secretarías de Salud de los Gobiernos de los Estados, entre otros.

Otras Empresas y Organismos: Teléfonos de México, S. A. B. de C. V. (TELMEX); Radio Móvil Dipsa, S. A. de C. V. (TELCEL); Axtel, S. A. B. de C. V. (AVANTEL); Grupo IUSACELL S. A. de C. V.; Satélites Mexicanos, S. A. de C. V. (SATMEX); Global Telecomunicaciones S. A. de C. V.; Compañía Mexicana de Aviación, S. A. de C. V. (MEXICANA); Aerovías de México, S. A. de C. V. (AEROMEXICO); Transportes Aeromar, S. A. de C. V.; Servicios Aéreos Litoral, S. A. de C. V. (AEROLITORAL); Aéreo California, S. A. de C. V.; Click, S. A. de C. V.; Consorcio Aviaxsa, S. A. de C. V.; Líneas Aéreas Azteca S. A. de C. V.; Almacenadora Sur, S. A. de C. V.; Almacenadora Mercader, S. A.; DHL Mensajería Internacional S. A. de C. V.; Estafeta Mexicana FDI, S. A. de C. V.; Federal Express, S. A. de C. V.; Asociación Mexicana de la Industria Automotriz, A. C. (AMIA); Asociación Nacional de Productores de Autobuses, Camiones y Tractocamiones, A. C. (ANPACT); así como de otras empresas de servicios privados.

La información contenida en este comunicado es generada por el INEGI y se da a conocer en la fecha establecida en el Calendario de Difusión de Información de Coyuntura.

La serie del PIB, así como las cifras desestacionalizadas podrán ser consultadas en el Banco de Información Económica (BIE) de la página www.inegi.org.mx del Instituto en Internet.

* * * * *