

DATOS PRELIMINARES REVELAN QUE EN 2016 SE REGISTRARON 23 MIL 953 HOMICIDIOS

Información a nivel nacional y por entidad federativa

El Instituto Nacional de Estadística y Geografía (INEGI) da a conocer las estadísticas preliminares¹, a nivel nacional y por entidad federativa, de los homicidios registrados en el país en 2016.

Las estadísticas revelan que en 2016 se registraron 23 mil 953 homicidios en México. Es decir, una proporción de 20 homicidios por cada 100 mil habitantes a nivel nacional, tasa que es superior a la registrada en 2015 que fue de 17 homicidios por cada 100 mil habitantes. Con la finalidad de facilitar su comparación con la de años anteriores se agrega la serie histórica de la estadística definitiva de homicidios de 2007 al 2015.

Estas cifras se derivan de la información sobre las estadísticas vitales captada de los registros administrativos de defunciones accidentales y violentas, generados por las entidades federativas. Contiene registros de mil 916 Oficialías del Registro Civil, 416 Agencias del Ministerio Público y de 117 Servicios Médicos Forenses, que mensualmente proporcionaron información al INEGI.

A partir de 2015 el INEGI capta información de homicidios directamente de los Servicios Médicos Forenses por medio de los certificados de defunción que emiten para las muertes accidentales y violentas, además de captar datos en las Oficialías del Registro Civil sobre defunciones, en este caso de homicidios, a través de actas y certificados de defunción. Esta información se complementa con la que proporcionan las Agencias del Ministerio Público mediante cuadernos estadísticos.

Además de la información que se presenta en este boletín, el INEGI pone a disposición de los usuarios la consulta interactiva de las estadísticas de defunciones por homicidio con las cifras preliminares de 2016. A través de esta herramienta interactiva, los usuarios podrán consultar la información sobre homicidios con diversas características, tales como desagregación por municipio y causa básica de la defunción, entre otras.

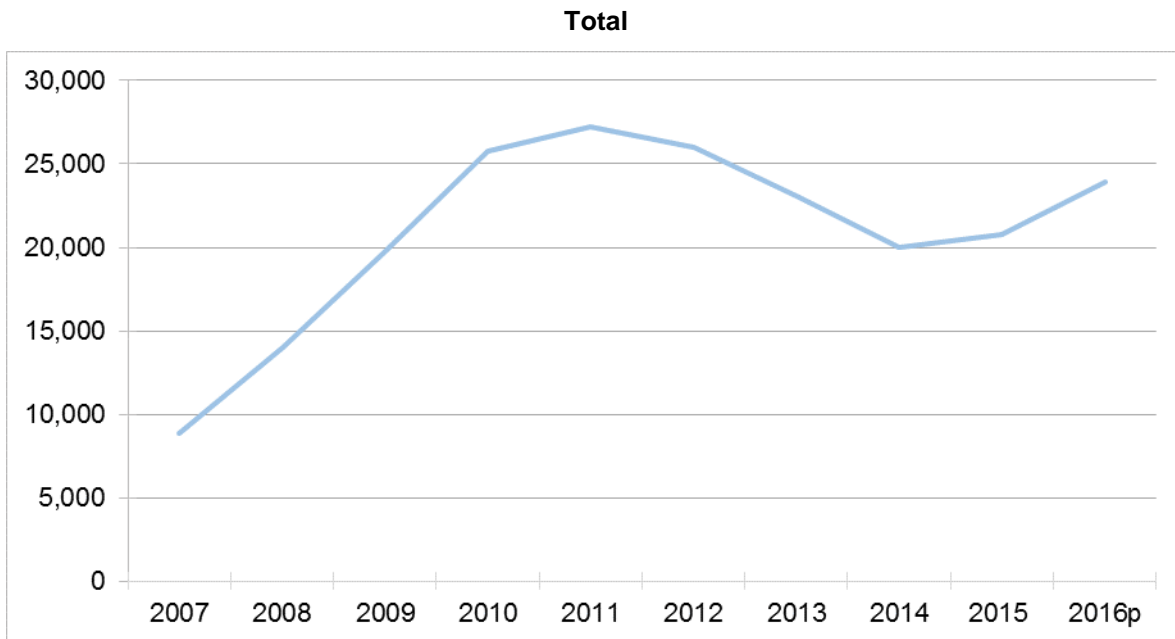
Esta información puede consultarse en la página del INEGI en Internet:<http://www.inegi.org.mx/est/contenidos/proyectos/registros/vitales/mortalidad/default.aspx>

Se anexa Nota Técnica

¹ Cifras preliminares con corte al 18 de julio de 2017, debido a que aún no concluyen los procesos de generación de la estadística de defunciones generales. Fuente: INEGI. Estadísticas Vitales.

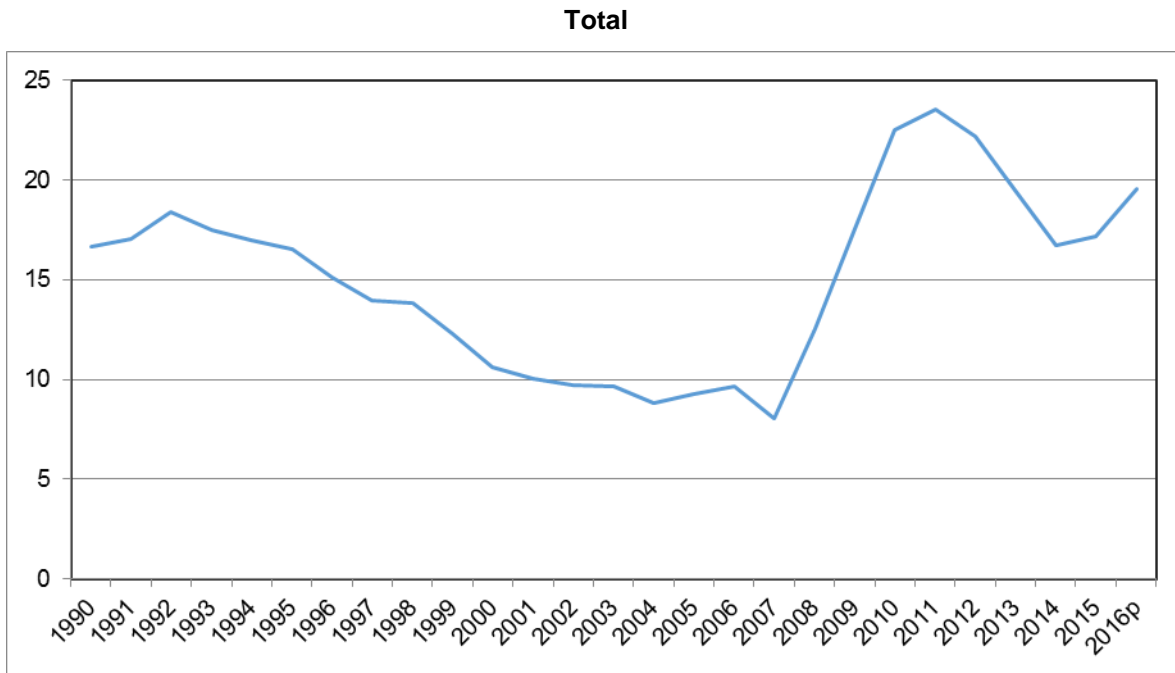
NOTA TÉCNICA

Homicidios a nivel nacional. Serie anual de 2007 a 2016



^P Cifras preliminares con corte al 18 de julio de 2017, debido a que aún no concluyen los procesos de generación de la estadística de defunciones registradas.
Fuente: **INEGI**. Estadísticas Vitales.

Tasa de homicidios por cada 100 000 habitantes a nivel nacional. Serie anual de 1990 a 2016



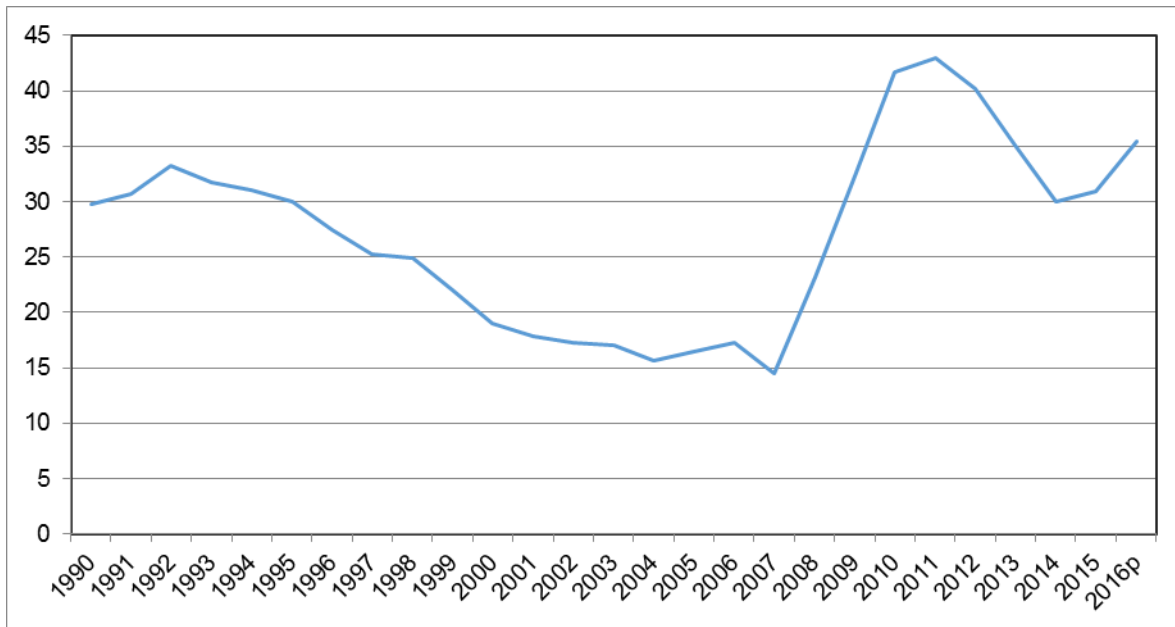
Nota: Para el cálculo de las tasas de homicidios por cada cien mil habitantes, se utilizaron los datos publicados por el CONAPO referentes a las Estimaciones y Proyecciones para los años 1990-2009 y las Proyecciones de la Población de México, 2010-2050.

^p Cifras preliminares con corte al 18 de julio de 2017, debido a que aún no concluyen los procesos de generación de la estadística de defunciones registradas.

Fuente: **INEGI**. Estadísticas Vitales.

Tasa de homicidios por cada 100 000 habitantes a nivel nacional. Serie anual de 1990 a 2016

Hombres



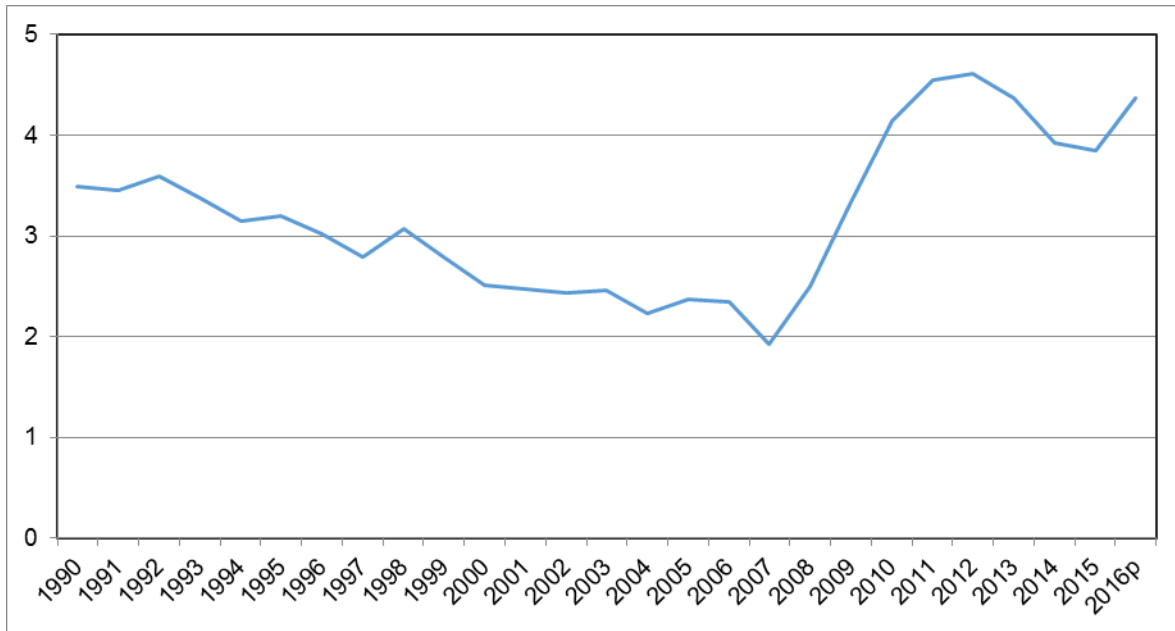
Nota: Para el cálculo de las tasas de homicidios por cada cien mil habitantes, se utilizaron los datos publicados por el CONAPO referentes a las Estimaciones y Proyecciones para los años 1990-2009 y las Proyecciones de la Población de México, 2010-2050.

^p Cifras preliminares con corte al 18 de julio de 2017, debido a que aún no concluyen los procesos de generación de la estadística de defunciones registradas.

Fuente: **INEGI**. Estadísticas Vitales.

Tasa de homicidios por cada 100 000 habitantes a nivel nacional. Serie anual de 1990 a 2016

Mujeres



Nota: Para el cálculo de las tasas de homicidios por cada cien mil habitantes, se utilizaron los datos publicados por el CONAPO referentes a las Estimaciones y Proyecciones para los años 1990-2009 y las Proyecciones de la Población de México, 2010-2050.

^p Cifras preliminares con corte al 18 de julio de 2017, debido a que aún no concluyen los procesos de generación de la estadística de defunciones registradas.

Fuente: **INEGI**. Estadísticas Vitales.

COMUNICACIÓN SOCIAL

Contacto: 52-78-10-00 exts. 1134, 1260 y 1241
comunicacionsocial@inegi.org.mx

Homicidios por entidad federativa según año de registro Serie anual de 2007 a 2016^P

Entidad federativa de registro	2007	2008	2009	2010	2011	2012	2013	2014	2015	2016 ^P
Aguascalientes	42	59	67	75	82	45	45	46	45	46
Baja California	369	1 031	1 530	1 528	809	581	767	717	854	1 139
Baja California Sur	35	38	34	55	42	37	47	92	180	233
Campeche	50	54	58	48	47	80	71	78	67	93
Coahuila de Zaragoza	111	180	278	449	730	1 160	800	469	313	254
Colima	43	57	61	131	163	265	225	140	227	606
Chiapas	101	263	514	199	186	390	492	460	539	551
Chihuahua	518	2 601	3 671	6 407	4 500	2 772	2 133	1 755	1 540	1 757
Ciudad de México	847	930	979	1 077	1 101	1 086	1 111	1 099	1 080	1 276
Durango	174	420	1 013	1 109	1 063	822	473	348	198	207
Guanajuato	219	295	491	445	615	684	702	800	970	1 212
Guerrero	766	1 005	1 855	1 555	2 416	2 646	2 283	1 729	2 424	2 542
Hidalgo	74	75	146	112	211	162	167	210	233	215
Jalisco	445	542	679	1 072	1 529	1 560	1 491	1 038	1 230	1 294
México	1 238	1 579	1 860	2 111	2 623	2 907	3 311	2 908	2 693	2 749
Michoacán de Ocampo	563	658	936	723	855	827	922	932	874	1 339
Morelos	128	215	259	493	456	671	629	438	469	646
Nayarit	108	155	197	539	587	285	224	174	144	149
Nuevo León	279	241	343	951	2 174	1 832	926	574	473	622
Oaxaca	564	616	597	733	682	695	762	745	808	780
Puebla	273	354	359	376	437	465	557	568	632	732
Querétaro	55	74	89	74	109	112	119	106	140	137
Quintana Roo	121	144	141	145	163	154	164	125	145	191
San Luis Potosí	143	199	210	366	364	454	302	269	266	319
Sinaloa	398	824	1 435	2 423	1 990	1 395	1 220	1 156	1 098	1 291
Sonora	323	436	571	738	542	525	658	669	585	574
Tabasco	146	153	173	193	230	195	246	235	372	422
Tamaulipas	193	266	315	935	1 077	1 561	880	913	682	806
Tlaxcala	37	53	81	57	87	75	91	88	80	95
Veracruz de Ignacio de la Llave	380	340	693	461	1 000	1 019	765	883	1 006	1 039
Yucatán	49	49	37	34	53	41	49	47	58	64
Zacatecas	75	100	131	143	290	464	431	199	337	573
Estados Unidos Mexicanos	8 867	14 006	19 803	25 757	27 213	25 967	23 063	20 010	20 762	23 953

Nota: Comprende el total de registros con códigos de causa básica para homicidios (X85-Y09) según la Clasificación Estadística Internacional de Enfermedades y Problemas Relacionados con la Salud, Décima Revisión. (CIE-10).

^P Cifras preliminares con corte al 18 de julio de 2017, debido a que aún no concluyen los procesos de generación de la estadística de defunciones registradas.

Fuente: INEGI. Estadísticas Vitales.

COMUNICACIÓN SOCIAL

Contacto: 52-78-10-00 exts. 1134, 1260 y 1241
comunicacionsocial@inegi.org.mx

Tasa de Homicidios por cada 100 000 habitantes por entidad federativa según año de registro

Serie anual de 2007 a 2016^P

Entidad federativa de registro	2007	2008	2009	2010	2011	2012	2013	2014	2015	2016 ^P
Aguascalientes	4	5	6	6	7	4	4	4	3	4
Baja California	12	33	48	47	25	17	23	21	25	32
Baja California Sur	6	6	5	8	6	5	7	12	24	30
Campeche	6	7	7	6	6	9	8	9	7	10
Coahuila de Zaragoza	4	7	10	16	26	41	28	16	11	8
Colima	7	9	9	20	24	39	32	20	31	82
Chiapas	2	6	11	4	4	8	10	9	10	10
Chihuahua	15	76	105	182	126	77	59	48	42	47
Ciudad de México	9	10	11	12	12	12	12	12	12	14
Durango	11	26	61	66	63	48	27	20	11	12
Guanajuato	4	5	9	8	11	12	12	14	17	21
Guerrero	23	30	54	45	70	76	65	49	68	71
Hidalgo	3	3	6	4	8	6	6	7	8	7
Jalisco	6	8	9	14	20	20	19	13	16	16
México	8	10	12	14	17	18	20	17	16	16
Michoacán de Ocampo	13	15	21	16	19	18	20	20	19	29
Morelos	7	12	15	27	25	36	34	23	24	33
Nayarit	10	15	18	49	52	25	19	14	12	12
Nuevo León	6	5	7	20	45	38	19	11	9	12
Oaxaca	15	16	16	19	17	18	19	19	20	19
Puebla	5	6	6	6	7	8	9	9	10	12
Querétaro	3	4	5	4	6	6	6	5	7	7
Quintana Roo	10	11	11	11	12	11	11	8	9	12
San Luis Potosí	6	8	8	14	14	17	11	10	10	11
Sinaloa	14	30	51	85	69	48	42	39	37	43
Sonora	12	17	21	27	20	19	23	23	20	19
Tabasco	7	7	8	9	10	8	11	10	16	18
Tamaulipas	6	8	10	28	32	46	25	26	19	22
Tlaxcala	3	5	7	5	7	6	7	7	6	7
Veracruz de Ignacio de la Llave	5	4	9	6	13	13	10	11	13	13
Yucatán	3	3	2	2	3	2	2	2	3	3
Zacatecas	5	7	9	9	19	30	28	13	21	36
Estados Unidos Mexicanos	8	13	18	23	24	22	19	17	17	20

Nota: Comprende el total de registros con códigos de causa básica para homicidios (X85-Y09) según la Clasificación Estadística Internacional de Enfermedades y Problemas Relacionados con la Salud, Décima Revisión. (CIE-10).

Para el cálculo de las tasas de homicidios por cada cien mil habitantes, se utilizaron los datos publicados por el CONAPO referentes a las Estimaciones y Proyecciones para los años 1990-2009 y las Proyecciones de la Población de México, 2010-2050.

^P Cifras preliminares con corte al 18 de julio de 2017, debido a que aún no concluyen los procesos de generación de la estadística de defunciones registradas.

Fuente: INEGI. Estadísticas Vitales.

COMUNICACIÓN SOCIAL

Contacto: 52-78-10-00 exts. 1134, 1260 y 1241
comunicacionsocial@inegi.org.mx

Homicidios registrados por causa de defunción según sexo, 2016^P

Causa de la defunción	Total	Hombres	Mujeres	No especificado
X85 Agresión con drogas, medicamentos y sustancias biológicas	4	2	2	
X87 Agresión con plaguicidas	5	3	2	
X88 Agresión con gases y vapores	2	1	1	
X89 Agresión con otros productos químicos y sustancias nocivas especificadas	3	1	2	
X90 Agresión con productos químicos y sustancias nocivas no especificadas	20	13	7	
X91 Agresión por ahorcamiento, estrangulamiento y sofocación	1 586	1 134	449	3
X92 Agresión por ahogamiento y sumersión	85	68	17	
X93 Agresión con disparo de arma corta	384	363	21	
X94 Agresión con disparo de rifle, escopeta y arma larga	133	119	14	
X95 Agresión con disparo de otras armas de fuego, y las no especificadas	15 064	13 769	1279	16
X96 Agresión con material explosivo	3	2	1	
X97 Agresión con humo, fuego y llamas	187	150	26	11
X99 Agresión con objeto cortante	3 336	2 886	442	8
Y00 Agresión con objeto romo o sin filo	366	323	43	
Y01 Agresión por empujón desde un lugar elevado	34	26	8	
Y02 Agresión por empujar o colocar a la víctima delante de objeto en movimiento	3	3		
Y03 Agresión por colisión de vehículo de motor	10	9	1	
Y04 Agresión con fuerza corporal	115	105	10	
Y05 Agresión sexual con fuerza corporal	2		2	
Y06 Negligencia y abandono	25	14	11	
Y07 Otros síndromes de maltrato	12	7	5	
Y08 Agresión por otros medios especificados	9	5	4	
Y09 Agresión por medios no especificados	2 565	2 156	388	21
Estados Unidos Mexicanos	23 953	21 159	2 735	59

Nota: Comprende el total de registros con códigos de causa básica para homicidios (X85-Y09) según la Clasificación Estadística Internacional de Enfermedades y Problemas Relacionados con la Salud, Décima Revisión. (CIE-10).

^P Cifras preliminares con corte al 18 de julio de 2017, debido a que aún no concluyen los procesos de generación de la estadística de defunciones registradas.

Fuente: **INEGI**. Estadísticas Vitales.

COMUNICACIÓN SOCIAL

Contacto: 52-78-10-00 exts. 1134, 1260 y 1241
comunicacionsocial@inegi.org.mx

Metodología

El Instituto Nacional de Estadística y Geografía (INEGI) recolecta de manera directa en las Oficialías del Registro Civil y en los Servicios Médicos Forenses el Certificado de Defunción que establece las causas que provocaron la muerte de una persona. A partir de este instrumento, el INEGI utiliza la Clasificación Estadística Internacional de Enfermedades y Problemas Relacionados con la Salud (CIE-10) establecida por la Organización Mundial de la Salud para la codificación estandarizada de la causa de la muerte. Cuando el médico determinó que la o las causas que originaron la muerte de la persona no fueron causas naturales, sino factores externos por agresiones directas hechas por cualquier arma, sustancia o mecanismo que provocó su muerte, se considera un homicidio y se registra bajo los códigos X85-Y09 de la CIE-10. De esta forma, a partir de la codificación de defunciones que se registraron en 2016 en el territorio nacional, el INEGI genera la Estadística de mortalidad por Homicidio que en este período asciende, de manera preliminar, a 23 953. El INEGI publicará posteriormente la información que corresponda a la estadística definitiva de defunciones por homicidio, una vez que se concluya con todos los procesos requeridos para ello.

Para el cálculo de las tasas de homicidio por cada cien mil habitantes, se utilizaron los datos publicados por el CONAPO referentes a las Estimaciones y Proyecciones para los años 1990-2009 y las Proyecciones de la Población de México, 2010-2050.

* * * * *

COMUNICACIÓN SOCIAL

Contacto: 52-78-10-00 exts. 1134, 1260 y 1241
comunicacionsocial@inegi.org.mx