



**INSTITUTO NACIONAL  
DE ESTADÍSTICA Y GEOGRAFÍA**

**INDICADORES DE ESTABLECIMIENTOS  
CON PROGRAMA IMMEX**

CIFRAS DURANTE NOVIEMBRE DE 2017

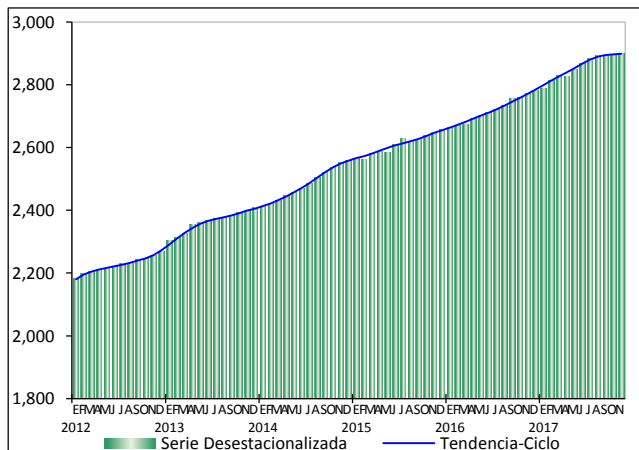
**INDICADORES ECONÓMICOS DE COYUNTURA**

La Estadística Mensual sobre Establecimientos con Programa de la Industria Manufacturera, Maquiladora y de Servicios de Exportación (IMMEX)<sup>1</sup>, muestra las principales características y evolución de los establecimientos manufactureros y no manufactureros (número de establecimientos en activo, personal ocupado, horas trabajadas, remuneraciones e ingresos, entre otras variables) registrados en este programa.

**Cifras desestacionalizadas**

El **personal ocupado** en los establecimientos con programa IMMEX presentó una variación de 0.1% en noviembre del año que recién concluyó respecto a octubre pasado, con cifras desestacionalizadas<sup>2</sup>. Según el tipo de establecimiento en el que labora, en los manufactureros aumentó 0.3%, en tanto que en los no manufactureros (que llevan a cabo actividades relativas a la agricultura, pesca, comercio y a los servicios) disminuyó (-)0.7% a tasa mensual.

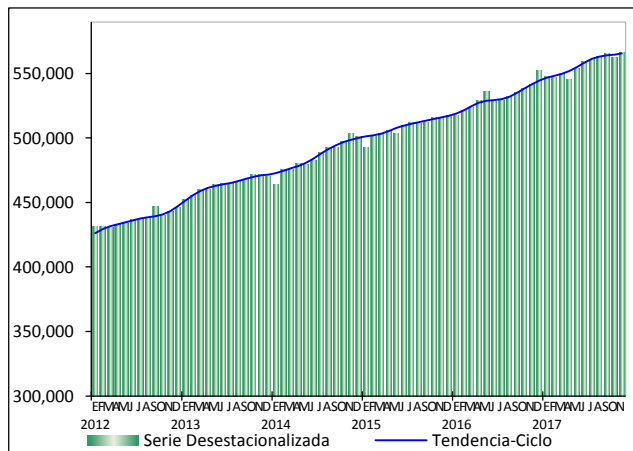
**PERSONAL OCUPADO TOTAL A NOVIEMBRE DE 2017  
SERIES DESESTACIONALIZADA Y DE TENDENCIA-CICLO**  
(Miles de personas)



Fuente: INEGI.

Durante el penúltimo mes de 2017 las **horas trabajadas** crecieron 0.6% con relación al mes inmediato anterior; en los establecimientos manufactureros subieron 0.8%, mientras que en los no manufactureros descendieron (-)0.3%, con series ajustadas por estacionalidad.

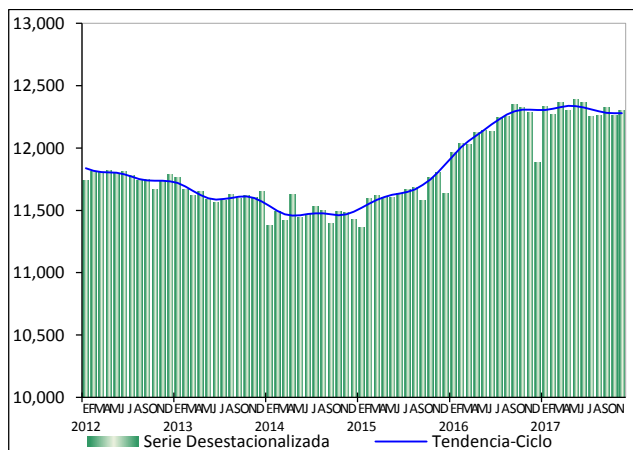
**HORAS TRABAJADAS TOTALES A NOVIEMBRE DE 2017  
SERIES DESESTACIONALIZADA Y DE TENDENCIA-CICLO**  
(Miles de horas)



Fuente: INEGI.

En su comparación mensual, las **remuneraciones medias reales** pagadas al personal contratado directamente por los establecimientos con programa IMMEX observaron un alza de 0.3% en noviembre de 2017 frente al mes precedente, según datos desestacionalizados. De forma desagregada, en las unidades económicas manufactureras y en las no manufactureras se elevaron 0.3%, de manera individual.

**REMUNERACIONES MEDIAS REALES TOTALES  
A NOVIEMBRE DE 2017  
SERIES DESESTACIONALIZADA Y DE TENDENCIA-CICLO**  
(Pesos a precios de la 2<sup>da</sup> quincena de diciembre de 2010)



Fuente: INEGI.

<sup>1</sup> A finales de 2006 la Secretaría de Economía instrumentó el Programa de la Industria Manufacturera, Maquiladora y de Servicios de Exportación (IMMEX), con el cual las unidades económicas que cumplen con los requisitos para aprovechar las prerrogativas que ofrece, obtienen autorización para elaborar, transformar o reparar bienes importados temporalmente con el propósito de realizar una exportación posterior y/o destinarlos al mercado nacional.

Es importante señalar que la Estadística Mensual del Programa IMMEX no es comparable con la Estadística de la Industria Maquiladora de Exportación que generó y publicó el INEGI hasta diciembre de 2006, ya que si bien ambas se basan en programas de fomento al comercio exterior de la Secretaría de Economía, la referente a la Industria Maquiladora de Exportación se centraba exclusivamente en la producción por cuenta ajena destinada al extranjero.

<sup>2</sup> La gran mayoría de las series económicas se ven afectadas por factores estacionales y de calendario. El ajuste de las cifras por dichos factores permite obtener las cifras desestacionalizadas, cuyo análisis ayuda a realizar un mejor diagnóstico de la evolución de las variables.



**INSTITUTO NACIONAL  
DE ESTADÍSTICA Y GEOGRAFÍA**

**INDICADORES DE ESTABLECIMIENTOS  
CON PROGRAMA IMMEX**

CIFRAS DURANTE NOVIEMBRE DE 2017

**INDICADORES ECONÓMICOS DE COYUNTURA**

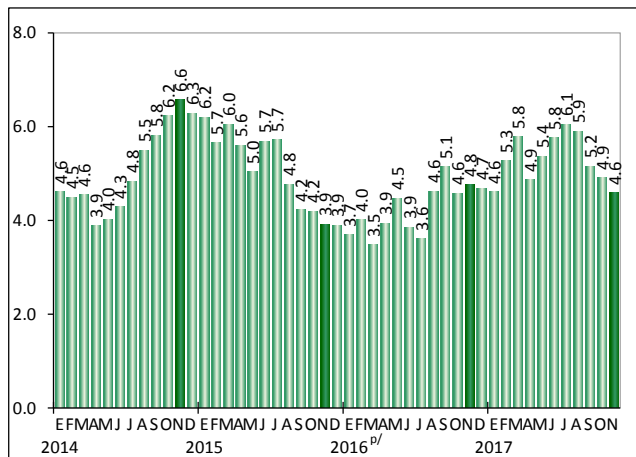
En su comparación anual<sup>3</sup>, tanto el personal ocupado como las horas trabajadas reflejaron un incremento de 4.6% y las remuneraciones medias reales fueron superiores en 0.1% durante noviembre el año pasado respecto a igual mes de 2016.

**PRINCIPALES INDICADORES DE LOS ESTABLECIMIENTOS  
CON PROGRAMA IMMEX DURANTE NOVIEMBRE DE 2017  
CIFRAS DESESTACIONALIZADAS**

Indicador	Variación % respecto al mes previo	Variación % respecto a igual mes de 2016
<b>Personal Ocupado</b>	<b>0.1</b>	<b>4.6</b>
En establecimientos Manufactureros	0.3	4.6
En establecimientos No manufactureros	(-) 0.7	5.0
<b>Horas Trabajadas</b>	<b>0.6</b>	<b>4.6</b>
En establecimientos Manufactureros	0.8	4.4
En establecimientos No manufactureros	(-) 0.3	6.2
<b>Remuneraciones Medias Reales</b>	<b>0.3</b>	<b>0.1</b>
En establecimientos Manufactureros	0.3	(-) 0.2
En establecimientos No manufactureros	0.3	4.3

Nota: La serie desestacionalizada de los agregados se calcula de manera independiente a la de sus componentes.  
Fuente: INEGI.

**PERSONAL OCUPADO EN LOS ESTABLECIMIENTOS  
CON PROGRAMA IMMEX A NOVIEMBRE DE 2017**  
(Variación porcentual respecto al mismo mes de un año antes)



p/ Cifras preliminares a partir del periodo que se indica.  
Fuente: INEGI.

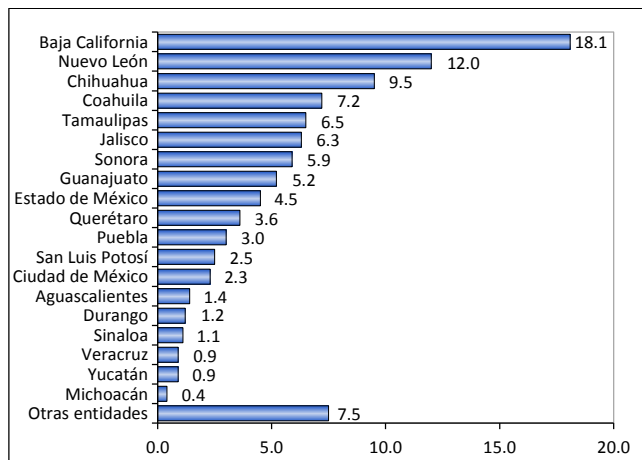
**PERSONAL OCUPADO SEGÚN CONDICIÓN DE CONTRATACIÓN  
DURANTE NOVIEMBRE DE 2017<sup>p/</sup>**

Condición	Personas	Variación % anual
<b>Total</b>	<b>2,908,962</b>	<b>4.6</b>
- En establecimientos Manufactureros	2,614,158	4.6
<b>Contratado por el establecimiento</b>	<b>2,053,843</b>	<b>4.7</b>
Obreros y técnicos	1,745,327	4.4
Empleados administrativos	308,516	6.4
<b>Subcontratado</b>	<b>560,315</b>	<b>4.3</b>
Obreros y técnicos	446,248	3.7
Empleados administrativos	114,067	6.3
<b>Ambos tipos de contratación</b>	<b>2,614,158</b>	<b>4.6</b>
Obreros y técnicos	2,191,575	4.3
Empleados administrativos	422,583	6.3
- En establecimientos No manufactureros	294,804	4.4

p/ Cifras preliminares.  
Fuente: INEGI.

**Anexo de cifras originales**

**DISTRIBUCIÓN POR ENTIDAD FEDERATIVA DE LOS  
ESTABLECIMIENTOS CON PROGRAMA IMMEX  
DURANTE NOVIEMBRE DE 2017<sup>p/</sup>**  
(Estructura porcentual)



p/ Cifras preliminares.  
Fuente: INEGI.

<sup>3</sup> Variación anual de las cifras desestacionalizadas.



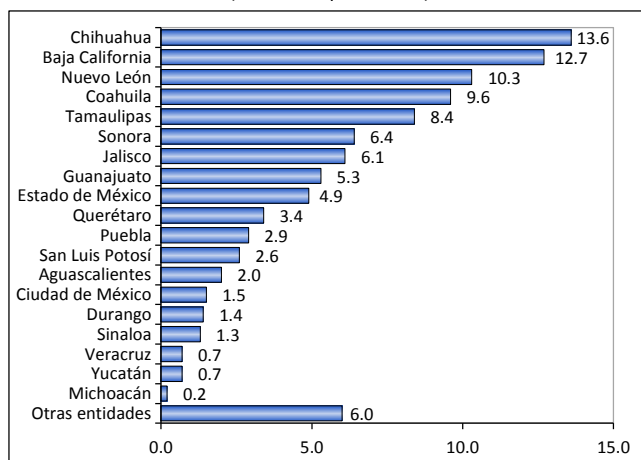
**INSTITUTO NACIONAL  
DE ESTADÍSTICA Y GEOGRAFÍA**

## INDICADORES DE ESTABLECIMIENTOS CON PROGRAMA IMMEX

CIFRAS DURANTE NOVIEMBRE DE 2017

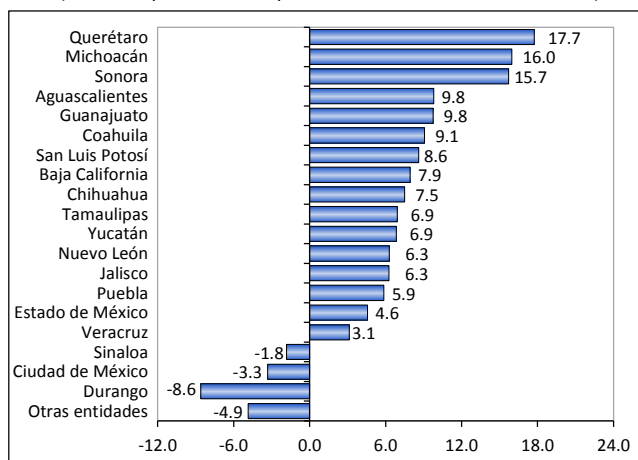
### INDICADORES ECONÓMICOS DE COYUNTURA

#### DISTRIBUCIÓN POR ENTIDAD FEDERATIVA DEL PERSONAL OCUPADO EN LOS ESTABLECIMIENTOS CON PROGRAMA IMMEX DURANTE NOVIEMBRE DE 2017<sup>p/</sup> (Estructura porcentual)



<sup>p/</sup> Cifras preliminares.  
Fuente: INEGI.

#### HORAS TRABAJADAS EN LOS ESTABLECIMIENTOS CON PROGRAMA IMMEX POR ENTIDAD FEDERATIVA DURANTE NOVIEMBRE DE 2017<sup>p/</sup> (Variación porcentual respecto al mismo mes de un año antes)



<sup>p/</sup> Cifras preliminares.  
Fuente: INEGI.

#### HORAS TRABAJADAS Y REMUNERACIONES MEDIAS REALES DURANTE NOVIEMBRE DE 2017<sup>p/</sup>

Condición	Miles de horas	Variación % anual
<b>Horas Trabajadas</b>	<b>574,111</b>	<b>6.8</b>
- En establecimientos <b>Manufactureros</b>	<b>516,414</b>	<b>6.9</b>
<b>Por personal contratado directamente</b>	<b>405,943</b>	<b>7.7</b>
Obreros y técnicos	344,218	7.7
Empleados administrativos	61,725	8.0
<b>Por personal subcontratado</b>	<b>110,471</b>	<b>4.0</b>
Obreros y técnicos	88,443	3.9
Empleados administrativos	22,028	4.4
<b>Ambos tipos de contratación</b>	<b>516,414</b>	<b>6.9</b>
Obreros y técnicos	432,661	6.9
Empleados administrativos	83,753	7.0
- En establecimientos <b>No manufactureros</b>	<b>57,697</b>	<b>6.1</b>
<b>Remuneraciones Medias Reales<sup>*/</sup></b>	<b>12,208</b>	<b>2.1</b>
- En establecimientos <b>Manufactureros</b>	<b>12,379</b>	<b>1.8</b>
Salarios pagados a obreros y técnicos	6,821	4.2
Sueldos pagados a empleados administrativos	21,640	0.5
Contribuciones patronales a la seguridad social	1,783	(-) 1.4
Prestaciones sociales	1,550	(-) 2.4
- En establecimientos <b>No manufactureros</b>	<b>10,346</b>	<b>5.7</b>

<sup>\*/</sup> Corresponden al personal ocupado que se contrata directamente, no incluye al personal subcontratado. Pesos mensuales por persona a precios de la segunda quincena de diciembre de 2010.

<sup>p/</sup> Cifras preliminares.  
Fuente: INEGI.

#### INGRESOS DE LOS ESTABLECIMIENTOS CON PROGRAMA IMMEX DURANTE NOVIEMBRE<sup>p/</sup> (Millones de pesos corrientes)

Ingresos	2016	2017	Estructura porcentual	
			2016	2017
<b>Totales</b>	<b>407,516</b>	<b>443,688</b>	<b>100.0</b>	<b>100.0</b>
Manufactureros	386,113	420,092	94.7	94.7
No manufactureros	21,402	23,596	5.3	5.3
Mercado nacional	159,084	180,772	39.0	40.7
Mercado extranjero	248,431	262,916	61.0	59.3

Nota: La suma de los parciales puede no coincidir con el total debido al redondeo.  
<sup>p/</sup> Cifras preliminares.  
Fuente: INEGI.



**INSTITUTO NACIONAL  
DE ESTADÍSTICA Y GEOGRAFÍA**

## INDICADORES DE ESTABLECIMIENTOS CON PROGRAMA IMMEX

CIFRAS DURANTE NOVIEMBRE DE 2017

### INDICADORES ECONÓMICOS DE COYUNTURA

#### COMPOSICIÓN POR SUBSECTOR SEGÚN PRINCIPALES INDICADORES DE LOS ESTABLECIMIENTOS MANUFACTUREROS CON PROGRAMA IMMEX DURANTE NOVIEMBRE DE 2017<sup>p/</sup>

Subsectores	Estableci- mientos	Personal ocupado			Horas traba- jadas <sup>1/</sup>	Remune- raciones medias <sup>2/</sup>	Ingresos <sup>3/</sup>		
		Total	Depen- diente	Subcon- tratado			Total	Mercado nacional	Mercado extranjero
<b>TOTAL NACIONAL</b>	<b>5,068</b>	<b>2,614,158</b>	<b>2,053,843</b>	<b>560,315</b>	<b>516,414</b>	<b>12,379</b>	<b>420,092</b>	<b>170,415</b>	<b>249,677</b>
311 Industria alimentaria	264	131,380	88,708	42,672	27,162	12,622	25,964	19,199	6,766
312 Industria de las bebidas y del tabaco	92	37,752	25,934	11,818	7,694	16,055	18,678	12,097	6,581
313 Fabricación de insumos textiles y acabado de textiles	81	36,912	26,705	10,207	7,527	7,682	3,653	1,877	1,776
314 Fabricación de productos textiles, excepto prendas de vestir	53	12,183	9,096	3,087	2,417	9,224	658	360	298
315 Fabricación de prendas de vestir	340	106,345	89,978	16,367	20,947	6,218	2,883	675	2,208
316 Curtido y acabado de cuero y piel, y fabricación de productos de cuero, piel y materiales sucedáneos	97	26,127	21,879	4,248	5,250	8,537	1,773	452	1,320
321 Industria de la madera	55	7,663	6,481	1,182	1,521	8,101	624	330	294
322 Industria del papel	121	34,266	28,241	6,025	7,365	13,387	6,591	4,630	1,961
323 Impresión e industrias conexas	75	14,057	11,374	2,683	2,767	9,597	676	281	394
325 Industria química	227	63,700	36,190	27,510	12,568	17,284	25,774	15,765	10,009
326 Industria del plástico y del hule	541	164,818	113,698	51,120	32,345	12,313	18,866	9,165	9,701
327 Fabricación de productos a base de minerales no metálicos	134	55,024	35,929	19,095	12,236	12,908	6,485	2,940	3,545
331 Industrias metálicas básicas	198	84,036	58,574	25,462	17,611	18,957	41,130	28,097	13,033
332 Fabricación de productos metálicos	526	135,099	93,582	41,517	26,647	13,715	16,513	9,803	6,710
333 Fabricación de maquinaria y equipo	243	101,256	80,401	20,855	19,361	14,090	12,875	2,367	10,508
334 Fabricación de equipo de computación, comunicación, medición y de otros equipos, componentes y accesorios electrónicos	366	309,492	282,477	27,015	60,940	12,096	13,423	772	12,651
335 Fabricación de accesorios, aparatos eléctricos y equipo de generación de energía eléctrica	279	178,708	137,594	41,114	34,549	12,103	18,805	6,301	12,504
336 Fabricación de equipo de transporte	953	890,146	692,057	198,089	173,517	12,743	196,649	54,370	142,279
337 Fabricación de muebles, colchones y persianas	138	37,170	35,757	1,413	7,280	9,743	1,365	191	1,174
339 Otras industrias manufactureras <sup>4/</sup>	285	188,024	179,188	8,836	36,710	11,434	6,706	740	5,966

Nota: La suma de los parciales puede no coincidir con los totales debido al redondeo.

<sup>1/</sup> Miles de horas.

<sup>2/</sup> Remuneraciones al personal ocupado que se contrata directamente, no incluye al personal subcontratado. Pesos mensuales por persona a precios de la segunda quincena de diciembre de 2010.

<sup>3/</sup> Millones de pesos a precios corrientes.

<sup>4/</sup> Incluye al subsector 324 Fabricación de productos derivados del petróleo y del carbón.

<sup>p/</sup> Cifras preliminares.

Fuente: INEGI.



**INSTITUTO NACIONAL  
DE ESTADÍSTICA Y GEOGRAFÍA**

**INDICADORES DE ESTABLECIMIENTOS  
CON PROGRAMA IMMEX**

CIFRAS DURANTE NOVIEMBRE DE 2017

**INDICADORES ECONÓMICOS DE COYUNTURA**

**COMPOSICIÓN POR SUBSECTOR SEGÚN PRINCIPALES INDICADORES DE LOS ESTABLECIMIENTOS  
NO MANUFACTUREROS CON PROGRAMA IMMEX DURANTE NOVIEMBRE DE 2017<sup>p/</sup>**

Subsectores	Estableci- mientos	Personal ocupado			Horas traba- jadas <sup>1/</sup>	Remune- raciones medias <sup>2/</sup>	Ingresos <sup>3/</sup>		
		Total	Depen- diente	Subcon- tratado			Total	Mercado nacional	Mercado extranjero
<b>TOTAL NACIONAL</b>	<b>1,072</b>	<b>294,804</b>	<b>189,482</b>	<b>105,322</b>	<b>57,697</b>	<b>10,346</b>	<b>23,596</b>	<b>10,357</b>	<b>13,239</b>
111 Agricultura	247	144,461	95,625	48,836	28,503	6,284	3,618	335	3,283
212 Minería de minerales metálicos y no metálicos, excepto petróleo y gas	56	46,679	20,780	25,899	10,502	16,419	2,256	43	2,214
434 Comercio al por mayor de materias primas agropecuarias y forestales, para la industria, y materiales de desecho	97	3,339	2,224	1,115	642	10,685	2,633	1,785	849
493 Servicios de almacenamiento	120	7,904	3,265	4,639	1,378	15,355	898	643	255
561 Servicios de apoyo a los negocios	221	34,591	29,400	5,191	6,094	13,630	3,864	1,815	2,049
562 Manejo de residuos y desechos, y servicios de remediación	114	6,939	6,206	733	1,303	8,678	1,032	726	305
Resto de los subsectores <sup>4/</sup>	217	50,891	31,982	18,909	9,275	15,313	9,294	5,010	4,284

Nota: La suma de los parciales puede no coincidir con los totales debido al redondeo.

<sup>1/</sup> Miles de horas.

<sup>2/</sup> Remuneraciones al personal ocupado que se contrata directamente, no incluye al personal subcontratado. Pesos mensuales por persona a precios de la segunda quincena de diciembre de 2010.

<sup>3/</sup> Millones de pesos a precios corrientes.

<sup>4/</sup> Incluye los subsectores de actividad de acuerdo al Sistema de Clasificación Industrial de América del Norte (SCIAN 2007): 112, 114, 115, 221, 431, 432, 433, 435, 436, 437, 484, 488, 511, 512, 517, 518, 519, 531, 532, 541, 811 y 812.

<sup>p/</sup> Cifras preliminares.

Fuente: INEGI.

Información más amplia sobre los resultados publicados en esta nota puede obtenerse en el Banco de Información Económica (BIE) de la página del Instituto en Internet <http://www.inegi.org.mx/sistemas/bie/default.aspx>