



**INSTITUTO NACIONAL
DE ESTADÍSTICA Y GEOGRAFÍA**

**INDICADORES DE ESTABLECIMIENTOS
CON PROGRAMA IMMEX**

CIFRAS DURANTE ENERO DE 2018

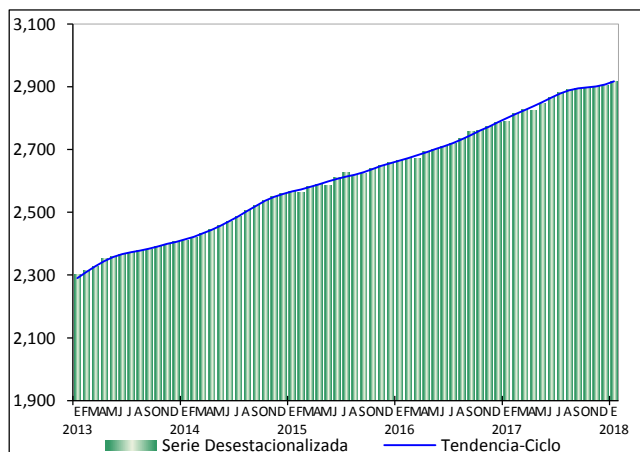
INDICADORES ECONÓMICOS DE COYUNTURA

La Estadística Mensual sobre Establecimientos con Programa de la Industria Manufacturera, Maquiladora y de Servicios de Exportación (IMMEX)¹, muestra las principales características y evolución de los establecimientos manufactureros y no manufactureros (número de establecimientos en activo, personal ocupado, horas trabajadas, remuneraciones e ingresos, entre otras variables) registrados en este programa.

Cifras desestacionalizadas

El **personal ocupado** en los establecimientos con programa IMMEX presentó una variación de 0.4% durante enero de este año con relación al mes precedente, con cifras desestacionalizadas². Según el tipo de establecimiento en el que labora, en los manufactureros aumentó 0.6%, mientras que en los no manufactureros (que llevan a cabo actividades relativas a la agricultura, pesca, comercio y a los servicios) descendió (-)0.7% a tasa mensual.

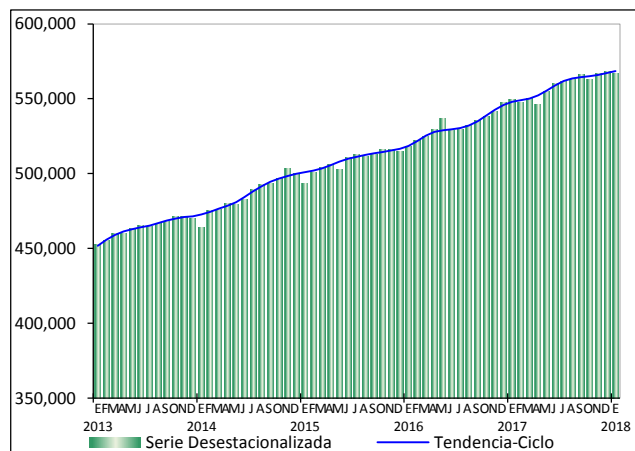
PERSONAL OCUPADO TOTAL A ENERO DE 2018
SERIES DESESTACIONALIZADA Y DE TENDENCIA-CICLO
(Miles de personas)



Fuente: INEGI.

En el primer mes de 2018, las **horas trabajadas** disminuyeron (-)0.1% frente a las de diciembre del año pasado; en los establecimientos no manufactureros cayeron (-)1.1% y en los manufactureros (-)0.1%, con series ajustadas por estacionalidad.

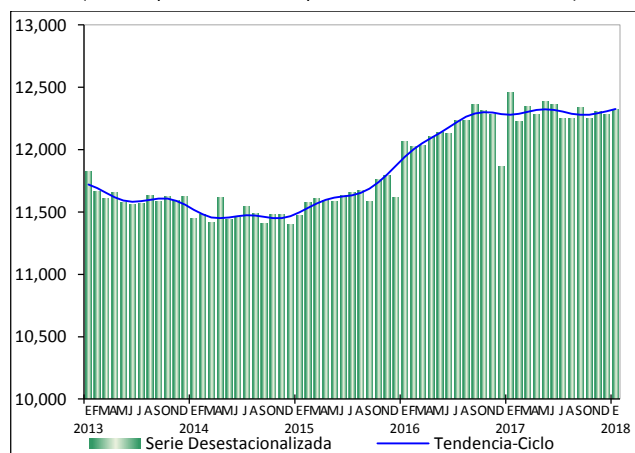
HORAS TRABAJADAS TOTALES A ENERO DE 2018
SERIES DESESTACIONALIZADA Y DE TENDENCIA-CICLO
(Miles de horas)



Fuente: INEGI.

En su comparación mensual, las **remuneraciones medias reales** pagadas al personal contratado directamente por los establecimientos con programa IMMEX se incrementaron 0.3% durante enero del año en curso respecto a las del mes inmediato anterior, según datos desestacionalizados. De forma desagregada, en las unidades económicas no manufactureras se elevaron 3.1% y en las manufactureras se mantuvieron sin cambio.

REMUNERACIONES MEDIAS REALES TOTALES
A ENERO DE 2018
SERIES DESESTACIONALIZADA Y DE TENDENCIA-CICLO
(Pesos a precios de la 2^{da} quincena de diciembre de 2010)



Fuente: INEGI.

¹ A finales de 2006 la Secretaría de Economía instrumentó el Programa de la Industria Manufacturera, Maquiladora y de Servicios de Exportación (IMMEX), con el cual las unidades económicas que cumplen con los requisitos para aprovechar las prerrogativas que ofrece, obtienen autorización para elaborar, transformar o reparar bienes importados temporalmente con el propósito de realizar una exportación posterior y/o destinarlos al mercado nacional.

Es importante señalar que la Estadística Mensual del Programa IMMEX no es comparable con la Estadística de la Industria Maquiladora de Exportación que generó y publicó el INEGI hasta diciembre de 2006, ya que si bien ambas se basan en programas de fomento al comercio exterior de la Secretaría de Economía, la referente a la Industria Maquiladora de Exportación se centraba exclusivamente en la producción por cuenta ajena destinada al extranjero.

² La gran mayoría de las series económicas se ven afectadas por factores estacionales y de calendario. El ajuste de las cifras por dichos factores permite obtener las cifras desestacionalizadas, cuyo análisis ayuda a realizar un mejor diagnóstico de la evolución de las variables.



**INSTITUTO NACIONAL
DE ESTADÍSTICA Y GEOGRAFÍA**

**INDICADORES DE ESTABLECIMIENTOS
CON PROGRAMA IMMEX
CIFRAS DURANTE ENERO DE 2018**

INDICADORES ECONÓMICOS DE COYUNTURA

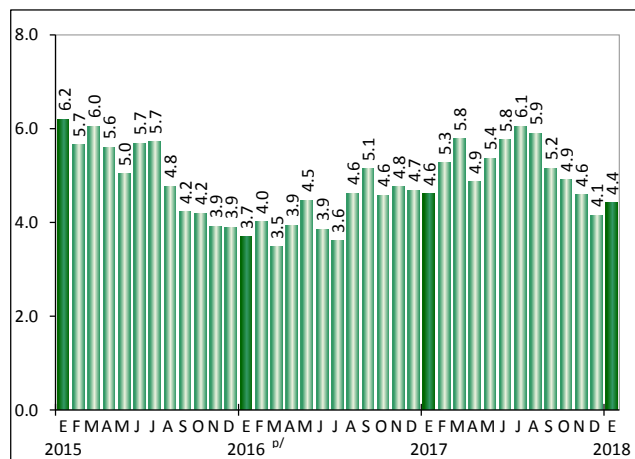
A tasa anual³, el personal ocupado se elevó 4.5%, las horas trabajadas subieron 3.3% y las remuneraciones medias reales se redujeron (-)1.1% en el mes en cuestión respecto a enero de 2017.

**PRINCIPALES INDICADORES DE LOS ESTABLECIMIENTOS
CON PROGRAMA IMMEX DURANTE ENERO DE 2018
CIFRAS DESESTACIONALIZADAS**

Indicador	Variación % respecto al:	
	Mes previo	Mismo mes del año anterior
Personal Ocupado	0.4	4.5
En establecimientos Manufactureros	0.6	4.5
En establecimientos No manufactureros	(-) 0.7	5.2
Horas Trabajadas	(-) 0.1	3.3
En establecimientos Manufactureros	(-) 0.1	3.1
En establecimientos No manufactureros	(-) 1.1	5.2
Remuneraciones Medias Reales	0.3	(-) 1.1
En establecimientos Manufactureros	0.0	(-) 1.2
En establecimientos No manufactureros	3.1	0.8

Nota: La serie desestacionalizada de los agregados se calcula de manera independiente a la de sus componentes.
Fuente: INEGI.

**PERSONAL OCUPADO EN LOS ESTABLECIMIENTOS
CON PROGRAMA IMMEX A ENERO DE 2018**
(Variación porcentual respecto al mismo mes de un año antes)



p/ Cifras preliminares a partir del periodo que se indica.
Fuente: INEGI.

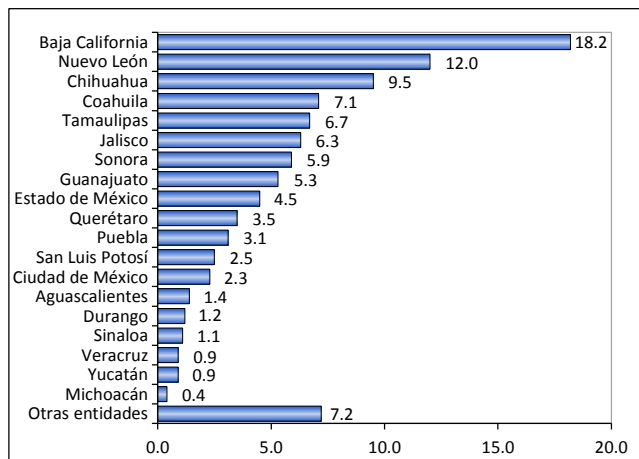
**PERSONAL OCUPADO SEGÚN CONDICIÓN DE CONTRATACIÓN
DURANTE ENERO DE 2018^{p/}**

Condición	Personas	Variación % anual
Total	2,900,725	4.4
- En establecimientos Manufactureros	2,593,911	4.4
Contratado por el establecimiento	2,057,349	5.1
Obreros y técnicos	1,746,317	5.1
Empleados administrativos	311,032	5.6
Subcontratado	536,562	1.8
Obreros y técnicos	426,324	1.5
Empleados administrativos	110,238	3.0
Ambos tipos de contratación	2,593,911	4.4
Obreros y técnicos	2,172,641	4.3
Empleados administrativos	421,270	4.9
- En establecimientos No manufactureros	306,814	4.3

p/ Cifras preliminares.
Fuente: INEGI.

Anexo de cifras originales

**DISTRIBUCIÓN DE LOS ESTABLECIMIENTOS
CON PROGRAMA IMMEX POR ENTIDAD FEDERATIVA
DURANTE ENERO DE 2018^{p/}**
(Estructura porcentual)



p/ Cifras preliminares.
Fuente: INEGI.

³ Variación anual de las cifras desestacionalizadas.

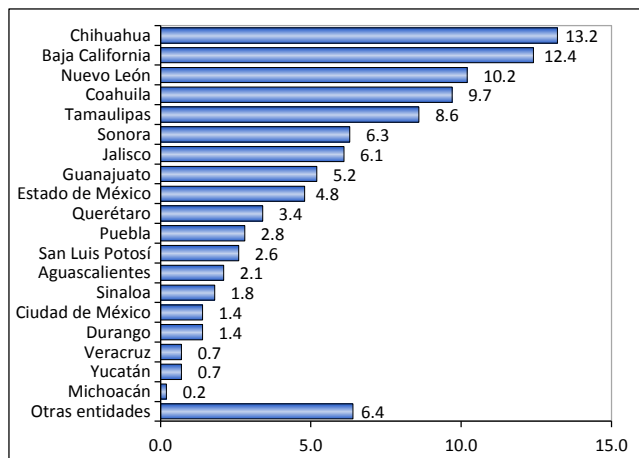


**INSTITUTO NACIONAL
DE ESTADÍSTICA Y GEOGRAFÍA**

**INDICADORES DE ESTABLECIMIENTOS
CON PROGRAMA IMMEX**
CIFRAS DURANTE ENERO DE 2018

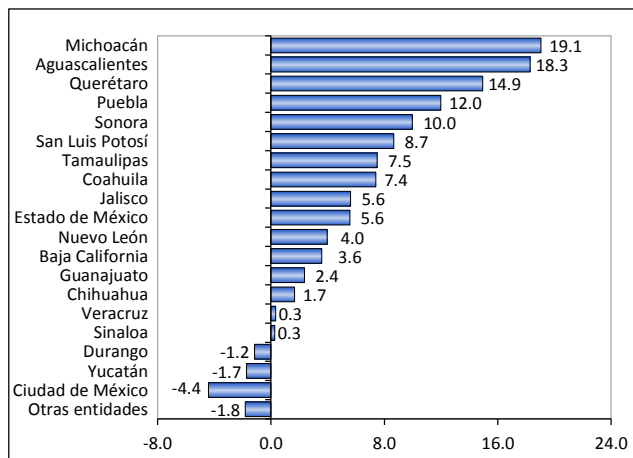
INDICADORES ECONÓMICOS DE COYUNTURA

**DISTRIBUCIÓN DEL PERSONAL OCUPADO
EN LOS ESTABLECIMIENTOS CON PROGRAMA IMMEX
POR ENTIDAD FEDERATIVA DURANTE ENERO DE 2018^{p/}**
(Estructura porcentual)



^{p/} Cifras preliminares.
Fuente: INEGI.

**HORAS TRABAJADAS EN LOS ESTABLECIMIENTOS
CON PROGRAMA IMMEX POR ENTIDAD FEDERATIVA
DURANTE ENERO DE 2018^{p/}**
(Variación porcentual respecto al mismo mes de un año antes)



^{p/} Cifras preliminares.
Fuente: INEGI.

**HORAS TRABAJADAS Y REMUNERACIONES MEDIAS REALES
DURANTE ENERO DE 2018^{p/}**

Condición	Miles de horas	Variación % anual
Horas Trabajadas	563,178	5.0
- En establecimientos Manufactureros	502,938	4.9
Por personal contratado directamente	395,112	5.8
Obreros y técnicos	333,210	5.7
Empleados administrativos	61,902	6.3
Por personal subcontratado	107,826	1.9
Obreros y técnicos	85,833	1.5
Empleados administrativos	21,993	3.7
Ambos tipos de contratación	502,938	4.9
Obreros y técnicos	419,043	4.8
Empleados administrativos	83,895	5.6
- En establecimientos No manufactureros	60,240	5.3
Remuneraciones Medias Reales^{*/}	11,772	(-) 0.1
- En establecimientos Manufactureros	11,947	(-) 0.3
Salarios pagados a obreros y técnicos	6,504	1.9
Sueldos pagados a empleados administrativos	20,818	(-) 1.6
Contribuciones patronales a la seguridad social	1,782	(-) 1.5
Prestaciones sociales	1,496	(-) 4.4
- En establecimientos No manufactureros	9,952	2.8

^{*/} Corresponden al personal ocupado que se contrata directamente, no incluye al personal subcontratado. Pesos mensuales por persona a precios de la segunda quincena de diciembre de 2010.

^{p/} Cifras preliminares.
Fuente: INEGI.

**INGRESOS DE LOS ESTABLECIMIENTOS
CON PROGRAMA IMMEX DURANTE ENERO^{p/}**
(Millones de pesos corrientes)

Ingresos	2017	2018	Estructura porcentual	
			2017	2018
Totales	413,432	412,046	100.0	100.0
Manufactureros	390,989	388,725	94.6	94.3
No manufactureros	22,443	23,321	5.4	5.7
Mercado nacional	162,956	177,203	39.4	43.0
Mercado extranjero	250,476	234,843	60.6	57.0

Nota: La suma de los parciales puede no coincidir con el total debido al redondeo.
^{p/} Cifras preliminares.
Fuente: INEGI.



**INSTITUTO NACIONAL
DE ESTADÍSTICA Y GEOGRAFÍA**

**INDICADORES DE ESTABLECIMIENTOS
CON PROGRAMA IMMEX
CIFRAS DURANTE ENERO DE 2018**

INDICADORES ECONÓMICOS DE COYUNTURA

**COMPOSICIÓN POR SUBSECTOR SEGÚN PRINCIPALES INDICADORES DE LOS ESTABLECIMIENTOS
MANUFACTUREROS CON PROGRAMA IMMEX DURANTE ENERO DE 2018^{p/}**

Subsectores	Estableci- mientos	Personal ocupado			Horas traba- jadas ^{1/}	Remune- raciones medias ^{2/}	Ingresos ^{3/}		
		Total	Depen- diente	Subcon- tratado			Total	Mercado nacional	Mercado extranjero
TOTAL NACIONAL	5,093	2,593,911	2,057,349	536,562	502,938	11,947	388,725	167,182	221,543
311 Industria alimentaria	267	135,993	91,615	44,378	28,778	13,084	26,796	19,507	7,289
312 Industria de las bebidas y del tabaco	92	36,143	24,483	11,660	7,482	16,103	22,755	16,903	5,852
313 Fabricación de insumos textiles y acabado de textiles	81	36,765	25,485	11,280	7,082	7,718	3,839	2,098	1,741
314 Fabricación de productos textiles, excepto prendas de vestir	53	12,294	9,208	3,086	2,350	8,268	639	365	274
315 Fabricación de prendas de vestir	335	104,069	91,851	12,218	20,128	5,791	2,668	544	2,124
316 Curtido y acabado de cuero y piel, y fabricación de productos de cuero, piel y materiales sucedáneos	91	25,197	20,962	4,235	4,767	8,199	1,580	395	1,185
321 Industria de la madera	54	7,643	6,465	1,178	1,525	7,672	636	328	307
322 Industria del papel	121	33,688	27,491	6,197	6,977	12,581	6,839	4,932	1,907
323 Impresión e industrias conexas	77	13,663	11,174	2,489	2,616	8,813	718	361	358
325 Industria química	225	66,246	36,920	29,326	13,467	17,218	25,104	14,472	10,632
326 Industria del plástico y del hule	543	160,699	111,699	49,000	31,389	11,715	17,921	8,367	9,555
327 Fabricación de productos a base de minerales no metálicos	133	48,879	33,385	15,494	10,570	13,314	6,086	2,760	3,326
331 Industrias metálicas básicas	200	81,714	56,423	25,291	17,251	18,258	40,904	28,041	12,862
332 Fabricación de productos metálicos	521	136,574	94,865	41,709	26,583	13,175	17,410	10,794	6,616
333 Fabricación de maquinaria y equipo	242	103,234	81,508	21,726	19,531	13,234	13,209	2,529	10,680
334 Fabricación de equipo de computación, comunicación, medición y de otros equipos, componentes y accesorios electrónicos	368	297,824	274,333	23,491	57,011	11,588	11,780	667	11,113
335 Fabricación de accesorios, aparatos eléctricos y equipo de generación de energía eléctrica	275	175,509	136,490	39,019	33,072	11,580	16,174	5,820	10,353
336 Fabricación de equipo de transporte	982	897,523	712,434	185,089	172,232	12,358	165,955	47,159	118,797
337 Fabricación de muebles, colchones y persianas	143	36,308	34,906	1,402	6,939	9,069	1,279	200	1,079
339 Otras industrias manufactureras ^{4/}	290	183,946	175,652	8,294	33,188	10,744	6,432	940	5,492

Nota: La suma de los parciales puede no coincidir con los totales debido al redondeo.

^{1/} Miles de horas.

^{2/} Remuneraciones al personal ocupado que se contrata directamente, no incluye al personal subcontratado. Pesos mensuales por persona a precios de la segunda quincena de diciembre de 2010.

^{3/} Millones de pesos a precios corrientes.

^{4/} Incluye al subsector 324 Fabricación de productos derivados del petróleo y del carbón.

^{p/} Cifras preliminares.

Fuente: INEGI.



**INSTITUTO NACIONAL
DE ESTADÍSTICA Y GEOGRAFÍA**

**INDICADORES DE ESTABLECIMIENTOS
CON PROGRAMA IMMEX
CIFRAS DURANTE ENERO DE 2018**

INDICADORES ECONÓMICOS DE COYUNTURA

**COMPOSICIÓN POR SUBSECTOR SEGÚN PRINCIPALES INDICADORES DE LOS ESTABLECIMIENTOS
NO MANUFACTUREROS CON PROGRAMA IMMEX DURANTE ENERO DE 2018^{p/}**

Subsectores	Estableci- mientos	Personal ocupado			Horas traba- jadas ^{1/}	Remune- raciones medias ^{2/}	Ingresos ^{3/}		
		Total	Depen- diente	Subcon- tratado			Total	Mercado nacional	Mercado extranjero
TOTAL NACIONAL	1,074	306,814	196,746	110,068	60,240	9,952	23,321	10,021	13,300
111 Agricultura	250	158,137	104,890	53,247	31,247	6,196	4,142	369	3,773
212 Minería de minerales metálicos y no metálicos, excepto petróleo y gas	56	46,498	20,381	26,117	10,531	16,322	2,156	41	2,116
434 Comercio al por mayor de materias primas agropecuarias y forestales, para la industria, y materiales de desecho	98	3,336	2,201	1,135	646	10,551	2,623	1,779	844
493 Servicios de almacenamiento	120	7,662	2,919	4,743	1,355	14,491	879	646	233
561 Servicios de apoyo a los negocios	221	33,953	28,686	5,267	6,022	13,407	3,752	1,777	1,975
562 Manejo de residuos y desechos, y servicios de remediación	112	6,732	6,050	682	1,272	8,423	1,075	742	333
Resto de los subsectores ^{4/}	217	50,496	31,619	18,877	9,167	15,005	8,693	4,667	4,026

Nota: La suma de los parciales puede no coincidir con los totales debido al redondeo.

^{1/} Miles de horas.

^{2/} Remuneraciones al personal ocupado que se contrata directamente, no incluye al personal subcontratado. Pesos mensuales por persona a precios de la segunda quincena de diciembre de 2010.

^{3/} Millones de pesos a precios corrientes.

^{4/} Incluye los subsectores de actividad de acuerdo al Sistema de Clasificación Industrial de América del Norte (SCIAN 2007): 112, 114, 115, 221, 431, 432, 433, 435, 436, 437, 484, 488, 511, 512, 517, 518, 519, 531, 532, 541, 811 y 812.

^{p/} Cifras preliminares.

Fuente: INEGI.

Información más amplia sobre los resultados publicados en esta nota puede obtenerse en el Banco de Información Económica (BIE) de la página del Instituto en Internet <http://www.inegi.org.mx/sistemas/bie/default.aspx>