



**INSTITUTO NACIONAL
DE ESTADÍSTICA Y GEOGRAFÍA**

**INDICADORES DE ESTABLECIMIENTOS
CON PROGRAMA IMMEX**

CIFRAS DURANTE FEBRERO DE 2018

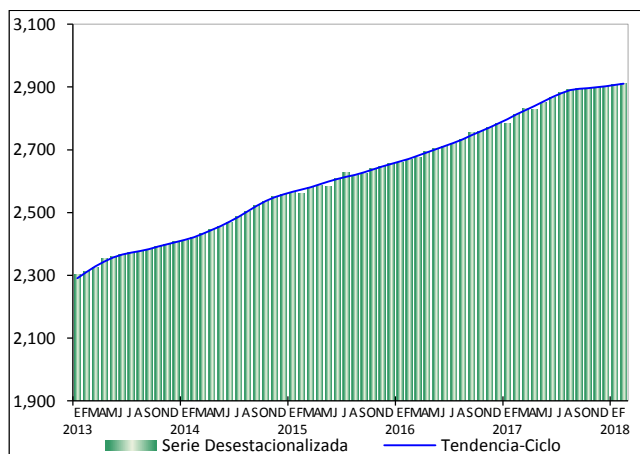
INDICADORES ECONÓMICOS DE COYUNTURA

La Estadística Mensual sobre Establecimientos con Programa de la Industria Manufacturera, Maquiladora y de Servicios de Exportación (IMMEX)¹, muestra las principales características y evolución de los establecimientos manufactureros y no manufactureros (número de establecimientos en activo, personal ocupado, horas trabajadas, remuneraciones e ingresos, entre otras variables) registrados en este programa.

Cifras desestacionalizadas

El **personal ocupado** en los establecimientos con programa IMMEX se incrementó 0.1% en febrero de 2018 respecto a enero pasado, con cifras desestacionalizadas². Según el tipo de establecimiento en el que labora, en los no manufactureros aumentó 0.3%, mientras que en los manufactureros (que llevan a cabo actividades relativas a la agricultura, pesca, comercio y a los servicios) disminuyó (-)2.3% a tasa mensual.

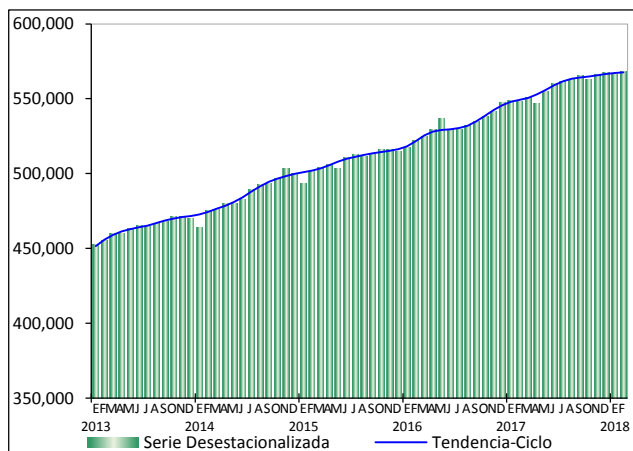
**PERSONAL OCUPADO TOTAL A FEBRERO DE 2018
SERIES DESESTACIONALIZADA Y DE TENDENCIA-CICLO**
(Miles de personas)



Fuente: INEGI.

En el segundo mes de este año, las **horas trabajadas** fueron mayores en 0.3% frente a las del mes inmediato anterior; en los establecimientos manufactureros subieron 0.5% y en los no manufactureros se redujeron (-)0.9%, con series ajustadas por estacionalidad.

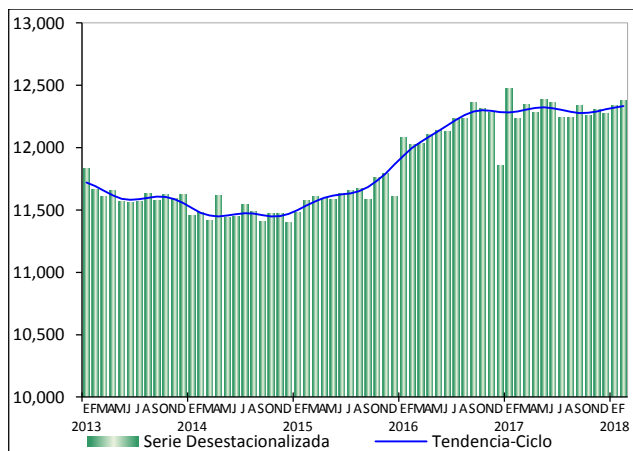
**HORAS TRABAJADAS TOTALES A FEBRERO DE 2018
SERIES DESESTACIONALIZADA Y DE TENDENCIA-CICLO**
(Miles de horas)



Fuente: INEGI.

En su comparación mensual, las **remuneraciones medias reales** pagadas al personal contratado directamente por los establecimientos con programa IMMEX se elevaron 0.3% durante el mes de referencia en comparación con las del mes precedente, según datos desestacionalizados. De forma desagregada, en las unidades económicas no manufactureras se acrecentaron 0.4% y en las manufactureras 0.3 por ciento.

**REMUNERACIONES MEDIAS REALES TOTALES
A FEBRERO DE 2018
SERIES DESESTACIONALIZADA Y DE TENDENCIA-CICLO**
(Pesos a precios de la 2^{da} quincena de diciembre de 2010)



Fuente: INEGI.

¹ A finales de 2006 la Secretaría de Economía instrumentó el Programa de la Industria Manufacturera, Maquiladora y de Servicios de Exportación (IMMEX), con el cual las unidades económicas que cumplen con los requisitos para aprovechar las prerrogativas que ofrece, obtienen autorización para elaborar, transformar o reparar bienes importados temporalmente con el propósito de realizar una exportación posterior y/o destinarlos al mercado nacional.

Es importante señalar que la Estadística Mensual del Programa IMMEX no es comparable con la Estadística de la Industria Maquiladora de Exportación que generó y publicó el INEGI hasta diciembre de 2006, ya que si bien ambas se basan en programas de fomento al comercio exterior de la Secretaría de Economía, la referente a la Industria Maquiladora de Exportación se centraba exclusivamente en la producción por cuenta ajena destinada al extranjero.

² La gran mayoría de las series económicas se ven afectadas por factores estacionales y de calendario. El ajuste de las cifras por dichos factores permite obtener las cifras desestacionalizadas, cuyo análisis ayuda a realizar un mejor diagnóstico de la evolución de las variables.



INDICADORES DE ESTABLECIMIENTOS CON PROGRAMA IMMEX

CIFRAS DURANTE FEBRERO DE 2018

INDICADORES ECONÓMICOS DE COYUNTURA

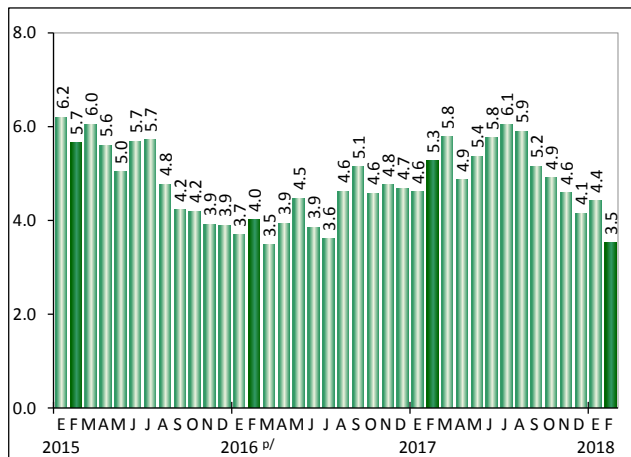
A tasa anual³, el personal ocupado presentó un alza de 3.5%, las horas trabajadas ascendieron 3.7% y las remuneraciones medias reales 1.2% en febrero del año en curso respecto al mismo mes de un año antes.

PRINCIPALES INDICADORES DE LOS ESTABLECIMIENTOS CON PROGRAMA IMMEX DURANTE FEBRERO DE 2018 CIFRAS DESESTACIONALIZADAS

Indicador	Variación % respecto al:	
	Mes previo	Mismo mes del año anterior
Personal Ocupado	0.1	3.5
En establecimientos Manufactureros	0.3	4.0
En establecimientos No manufactureros	(-) 2.3	(-) 0.6
Horas Trabajadas	0.3	3.7
En establecimientos Manufactureros	0.5	4.2
En establecimientos No manufactureros	(-) 0.9	(-) 0.7
Remuneraciones Medias Reales	0.3	1.2
En establecimientos Manufactureros	0.3	0.9
En establecimientos No manufactureros	0.4	3.0

Nota: La serie desestacionalizada de los agregados se calcula de manera independiente a la de sus componentes.
Fuente: INEGI.

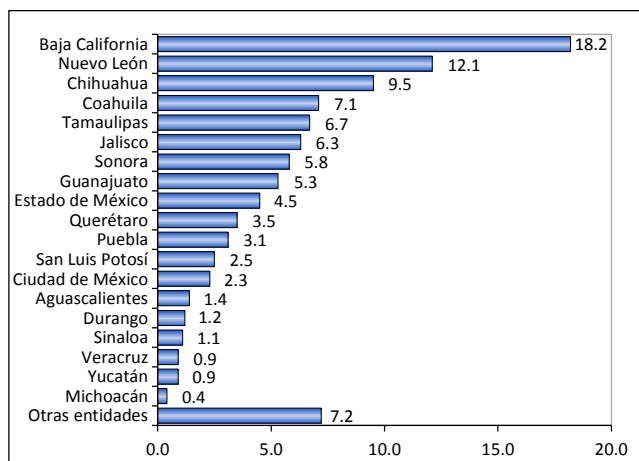
PERSONAL OCUPADO EN LOS ESTABLECIMIENTOS CON PROGRAMA IMMEX A FEBRERO DE 2018 (Variación porcentual respecto al mismo mes de un año antes)



p/ Cifras preliminares a partir del año que se indica.
Fuente: INEGI.

Anexo de cifras originales

DISTRIBUCIÓN DE LOS ESTABLECIMIENTOS CON PROGRAMA IMMEX POR ENTIDAD FEDERATIVA DURANTE FEBRERO DE 2018^{p/} (Estructura porcentual)



p/ Cifras preliminares.
Fuente: INEGI.

PERSONAL OCUPADO SEGÚN CONDICIÓN DE CONTRATACIÓN DURANTE FEBRERO DE 2018^{p/}

Condición	Personas	Variación % anual
Total	2,923,010	3.5
- En establecimientos Manufactureros	2,614,672	4.1
Contratado por el establecimiento	2,075,904	4.8
Obreros y técnicos	1,763,697	4.6
Empleados administrativos	312,207	5.7
Subcontratado	538,768	1.6
Obreros y técnicos	429,136	1.5
Empleados administrativos	109,632	1.8
Ambos tipos de contratación	2,614,672	4.1
Obreros y técnicos	2,192,833	4.0
Empleados administrativos	421,839	4.6
- En establecimientos No manufactureros	308,338	(-) 1.0

p/ Cifras preliminares.
Fuente: INEGI.

³ Variación anual de las cifras desestacionalizadas.



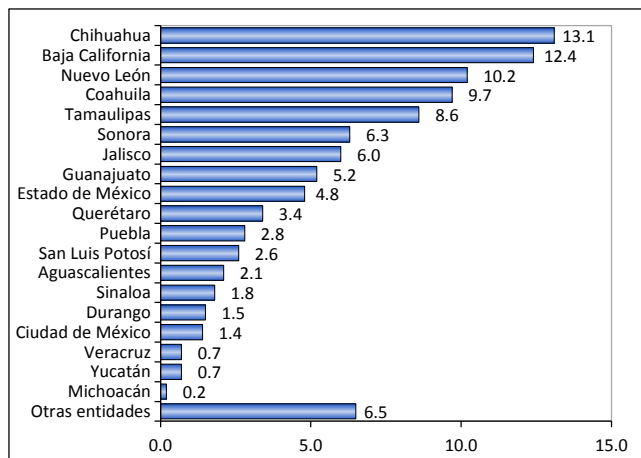
**INSTITUTO NACIONAL
DE ESTADÍSTICA Y GEOGRAFÍA**

**INDICADORES DE ESTABLECIMIENTOS
CON PROGRAMA IMMEX**

CIFRAS DURANTE FEBRERO DE 2018

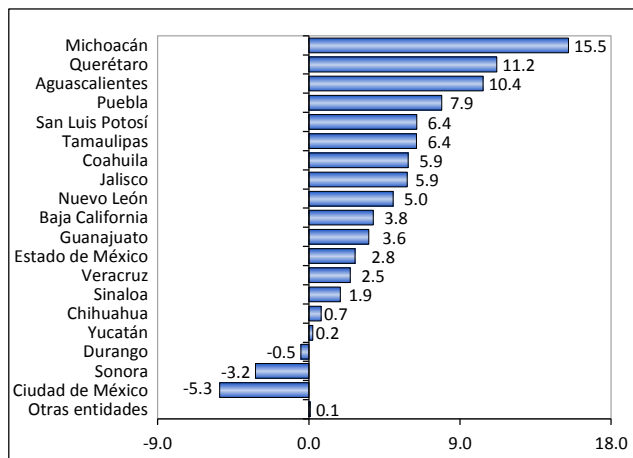
INDICADORES ECONÓMICOS DE COYUNTURA

**DISTRIBUCIÓN DEL PERSONAL OCUPADO
EN LOS ESTABLECIMIENTOS CON PROGRAMA IMMEX
POR ENTIDAD FEDERATIVA DURANTE FEBRERO DE 2018^{p/}**
(Estructura porcentual)



^{p/} Cifras preliminares.
Fuente: INEGI.

**HORAS TRABAJADAS EN LOS ESTABLECIMIENTOS
CON PROGRAMA IMMEX POR ENTIDAD FEDERATIVA
DURANTE FEBRERO DE 2018^{p/}**
(Variación porcentual respecto al mismo mes de un año antes)



^{p/} Cifras preliminares.
Fuente: INEGI.

**HORAS TRABAJADAS Y REMUNERACIONES MEDIAS REALES
DURANTE FEBRERO DE 2018^{p/}**

Condición	Miles de horas	Variación % anual
Horas Trabajadas	537,866	3.6
- En establecimientos Manufactureros	479,219	4.1
Por personal contratado directamente	378,798	4.9
Obreros y técnicos	320,240	4.8
Empleados administrativos	58,558	5.3
Por personal subcontratado	100,421	1.3
Obreros y técnicos	80,071	1.1
Empleados administrativos	20,350	2.2
Ambos tipos de contratación	479,219	4.1
Obreros y técnicos	400,311	4.1
Empleados administrativos	78,908	4.5
- En establecimientos No manufactureros	58,647	(-) 0.8
Remuneraciones Medias Reales^{*/}	11,730	1.2
- En establecimientos Manufactureros	11,899	0.9
Salarios pagados a obreros y técnicos	6,433	2.4
Sueldos pagados a empleados administrativos	20,770	(-) 0.5
Contribuciones patronales a la seguridad social	1,858	0.8
Prestaciones sociales	1,452	(-) 2.8
- En establecimientos No manufactureros	9,955	3.2

^{*/} Corresponden al personal ocupado que se contrata directamente, no incluye al personal subcontratado. Pesos mensuales por persona a precios de la segunda quincena de diciembre de 2010.
^{p/} Cifras preliminares.
Fuente: INEGI.

**INGRESOS DE LOS ESTABLECIMIENTOS
CON PROGRAMA IMMEX DURANTE FEBRERO^{p/}**
(Millones de pesos corrientes)

Ingresos	2017	2018	Estructura porcentual	
			2017	2018
Totales	408,369	419,653	100.0	100.0
Manufactureros	384,812	396,278	94.2	94.4
No manufactureros	23,558	23,376	5.8	5.6
Mercado nacional	158,177	166,726	38.7	39.7
Mercado extranjero	250,192	252,928	61.3	60.3

Nota: La suma de los parciales puede no coincidir con el total debido al redondeo.
^{p/} Cifras preliminares.
Fuente: INEGI.



**INSTITUTO NACIONAL
DE ESTADÍSTICA Y GEOGRAFÍA**

**INDICADORES DE ESTABLECIMIENTOS
CON PROGRAMA IMMEX
CIFRAS DURANTE FEBRERO DE 2018**

INDICADORES ECONÓMICOS DE COYUNTURA

**COMPOSICIÓN POR SUBSECTOR SEGÚN PRINCIPALES INDICADORES DE LOS ESTABLECIMIENTOS
MANUFACTUREROS CON PROGRAMA IMMEX DURANTE FEBRERO DE 2018^{p/}**

Subsectores	Estableci- mientos	Personal ocupado			Horas traba- jadas ^{1/}	Remune- raciones medias ^{2/}	Ingresos ^{3/}		
		Total	Depen- diente	Subcon- tratado			Total	Mercado nacional	Mercado extranjero
TOTAL NACIONAL	5,105	2,614,672	2,075,904	538,768	479,219	11,899	396,278	156,678	239,599
311 Industria alimentaria	267	137,564	91,827	45,737	27,167	12,664	26,458	19,192	7,265
312 Industria de las bebidas y del tabaco	92	35,580	26,754	8,826	6,847	16,451	15,109	9,456	5,653
313 Fabricación de insumos textiles y acabado de textiles	81	36,869	25,570	11,299	6,828	7,925	3,901	2,066	1,835
314 Fabricación de productos textiles, excepto prendas de vestir	53	12,338	9,204	3,134	2,271	8,360	649	353	296
315 Fabricación de prendas de vestir	336	104,208	92,096	12,112	18,983	5,941	2,803	577	2,226
316 Curtido y acabado de cuero y piel, y fabricación de productos de cuero, piel y materiales sucedáneos	91	25,444	21,173	4,271	4,549	8,430	1,676	394	1,282
321 Industria de la madera	54	7,697	6,541	1,156	1,431	9,032	626	340	286
322 Industria del papel	124	33,992	27,687	6,305	6,667	12,733	6,513	4,744	1,769
323 Impresión e industrias conexas	77	13,659	11,263	2,396	2,457	9,272	561	223	338
325 Industria química	226	66,421	36,882	29,539	12,645	16,894	23,842	13,974	9,868
326 Industria del plástico y del hule	547	162,217	113,273	48,944	29,914	11,916	17,815	8,605	9,210
327 Fabricación de productos a base de minerales no metálicos	133	49,354	33,651	15,703	9,928	13,817	5,833	2,578	3,255
331 Industrias metálicas básicas	200	82,526	56,797	25,729	16,251	18,438	39,801	26,595	13,205
332 Fabricación de productos metálicos	521	137,119	94,913	42,206	25,385	12,905	17,175	10,523	6,652
333 Fabricación de maquinaria y equipo	243	104,002	82,055	21,947	18,383	12,930	12,927	2,120	10,806
334 Fabricación de equipo de computación, comunicación, medición y de otros equipos, componentes y accesorios electrónicos	368	297,838	274,112	23,726	54,897	11,780	11,777	635	11,142
335 Fabricación de accesorios, aparatos eléctricos y equipo de generación de energía eléctrica	274	176,247	137,042	39,205	31,193	11,149	15,498	5,452	10,046
336 Fabricación de equipo de transporte	985	906,773	719,979	186,794	163,721	12,246	185,927	47,981	137,946
337 Fabricación de muebles, colchones y persianas	143	36,807	35,490	1,317	6,477	8,696	1,194	138	1,056
339 Otras industrias manufactureras ^{4/}	290	188,017	179,595	8,422	33,225	10,713	6,194	732	5,462

Nota: La suma de los parciales puede no coincidir con los totales debido al redondeo.

^{1/} Miles de horas.

^{2/} Remuneraciones al personal ocupado que se contrata directamente, no incluye al personal subcontratado. Pesos mensuales por persona a precios de la segunda quincena de diciembre de 2010.

^{3/} Millones de pesos a precios corrientes.

^{4/} Incluye al subsector 324 Fabricación de productos derivados del petróleo y del carbón.

^{p/} Cifras preliminares.

Fuente: INEGI.



**INSTITUTO NACIONAL
DE ESTADÍSTICA Y GEOGRAFÍA**

**INDICADORES DE ESTABLECIMIENTOS
CON PROGRAMA IMMEX
CIFRAS DURANTE FEBRERO DE 2018**

INDICADORES ECONÓMICOS DE COYUNTURA

**COMPOSICIÓN POR SUBSECTOR SEGÚN PRINCIPALES INDICADORES DE LOS ESTABLECIMIENTOS
NO MANUFACTUREROS CON PROGRAMA IMMEX DURANTE FEBRERO DE 2018^{p/}**

Subsectores	Estableci- mientos	Personal ocupado			Horas traba- jadas ^{1/}	Remune- raciones medias ^{2/}	Ingresos ^{3/}		
		Total	Depen- diente	Subcon- tratado			Total	Mercado nacional	Mercado extranjero
TOTAL NACIONAL	1,065	308,338	198,087	110,251	58,647	9,955	23,376	10,047	13,328
111 Agricultura	249	160,010	106,503	53,507	30,549	6,269	4,214	364	3,850
212 Minería de minerales metálicos y no metálicos, excepto petróleo y gas	56	46,480	20,438	26,042	10,288	16,035	2,161	39	2,122
434 Comercio al por mayor de materias primas agropecuarias y forestales, para la industria, y materiales de desecho	96	3,127	1,997	1,130	565	10,498	2,644	1,780	865
493 Servicios de almacenamiento	118	7,595	2,947	4,648	1,281	14,302	896	654	241
561 Servicios de apoyo a los negocios	220	33,984	28,806	5,178	5,810	13,517	3,749	1,748	2,001
562 Manejo de residuos y desechos, y servicios de remediación	110	6,737	6,054	683	1,204	8,586	1,059	739	320
Resto de los subsectores ^{4/}	216	50,405	31,342	19,063	8,950	15,066	8,654	4,723	3,930

Nota: La suma de los parciales puede no coincidir con los totales debido al redondeo.

^{1/} Miles de horas.

^{2/} Remuneraciones al personal ocupado que se contrata directamente, no incluye al personal subcontratado. Pesos mensuales por persona a precios de la segunda quincena de diciembre de 2010.

^{3/} Millones de pesos a precios corrientes.

^{4/} Incluye los subsectores de actividad de acuerdo al Sistema de Clasificación Industrial de América del Norte (SCIAN 2007): 112, 114, 115, 221, 431, 432, 433, 435, 436, 437, 484, 488, 511, 512, 517, 518, 519, 531, 532, 541, 811 y 812.

^{p/} Cifras preliminares.

Fuente: INEGI.

Información más amplia sobre los resultados publicados en esta nota puede obtenerse en el Banco de Información Económica (BIE) de la página del Instituto en Internet <http://www.inegi.org.mx/sistemas/bie/default.aspx>