

MODELO DE EVALUACIÓN INTEGRAL DE LA POLÍTICA DE DESARROLLO SOCIAL (MEPS)

ABRIL 2026



    inegi.org.mx



AGENDA

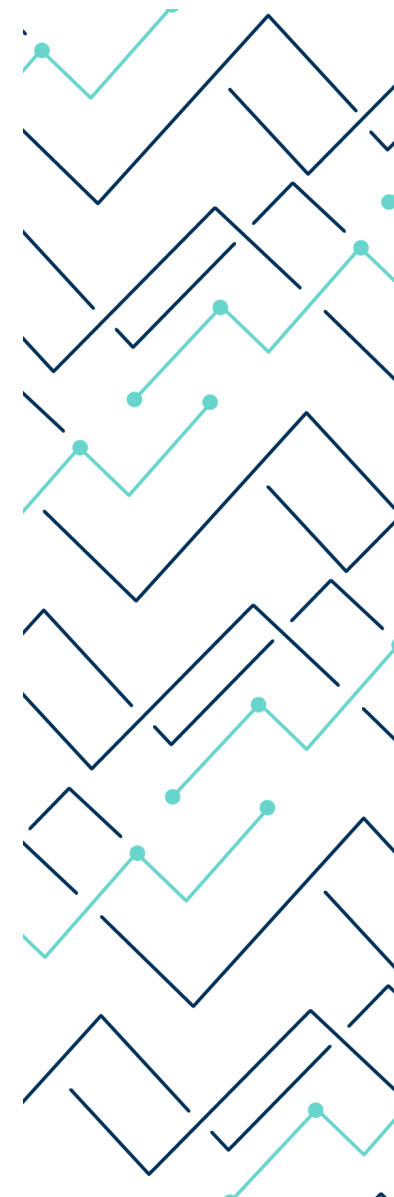
1. EL MEPS (EN SÍNTESIS)

COMPONENTES

- A. FUNDAMENTOS CONCEPTUALES Y NORMATIVOS
- B. DIMENSIONES Y TIPOS DE EVALUACIÓN
- C. ENFOQUE METODOLÓGICO
- D. FUENTES DE INFORMACIÓN
- E. ASEGURAMIENTO DE LA CALIDAD
- F. COORDINACIÓN INSTITUCIONAL
- G. INFORMES Y PRODUCTOS

2. VALOR ESTRATÉGICO

3. RESUMEN



MEPS

    inegi.org.mx

1. EL MEPS (EN SÍNTESIS)

 **INEGI**



MEPS

Retroalimentación



Política de Desarrollo Social
PND, PS, programas, proyectos, acciones, recursos



Ciclo de la política pública

Diseño

Implementación

Resultados

Preguntas de evaluación



Información



Metodologías de la Evaluación Integral

Evaluación de diseño

Evaluación de la implementación

Evaluación de resultados

Evaluación integral de la Política Social



Usuarios

1

Actores

2

3

Proveedores

Generadores

Promoción
Difusión
Cooperación

Conocimiento

Aprendizaje institucional

Rendición de cuentas

inegi.org.mx



MEPS

    inegi.org.mx

COMPONENTES






 **INEGI**



A. FUNDAMENTOS CONCEPTUALES Y NORMATIVOS

A

Fundamentos conceptuales: El Modelo adopta un enfoque sistémico, que concibe la política de desarrollo social **no** como un conjunto aislado de programas, sino como un sistema interdependiente de intervenciones, actores y niveles de gobierno.

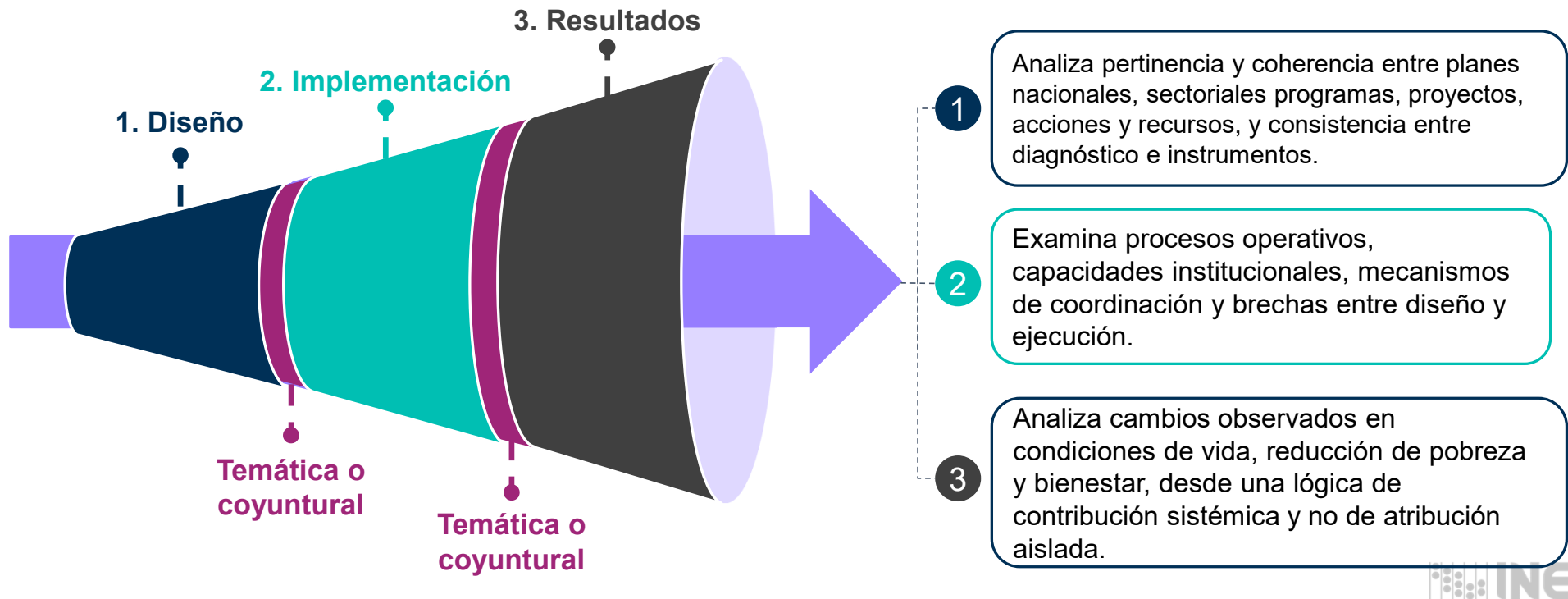
-  Criterios internacionales consolidados (OECD-DAC, UNEG)
-  Enfoques de coherencia de políticas y *whole-of-government*
-  Perspectivas de gobernanza multinivel
-  Enfoques multidimensionales de pobreza y bienestar
-  Evaluación en contextos complejos (realista, adaptativa)

B

Fundamentos normativos: El Modelo deriva de la Constitución (arts. 26 y 134), la Ley General de Desarrollo Social, la Ley del SNIEG, la Ley de Planeación y la Ley Federal de Presupuesto y Responsabilidad Hacendaria. El INEGI ejerce esta función en virtud de su autonomía técnica y de gestión, garantizando objetividad, rigor metodológico y transparencia.

B. DIMENSIONES Y TIPOS DE EVALUACIÓN

El MEPS estructura la evaluación en tres dimensiones articuladas al ciclo de política pública. Estas dimensiones se traducen en tres tipos de evaluación integral, organizadas en una lógica sexenal acumulativa, complementadas con evaluaciones temáticas o coyunturales.



C. ENFOQUE METODOLÓGICO

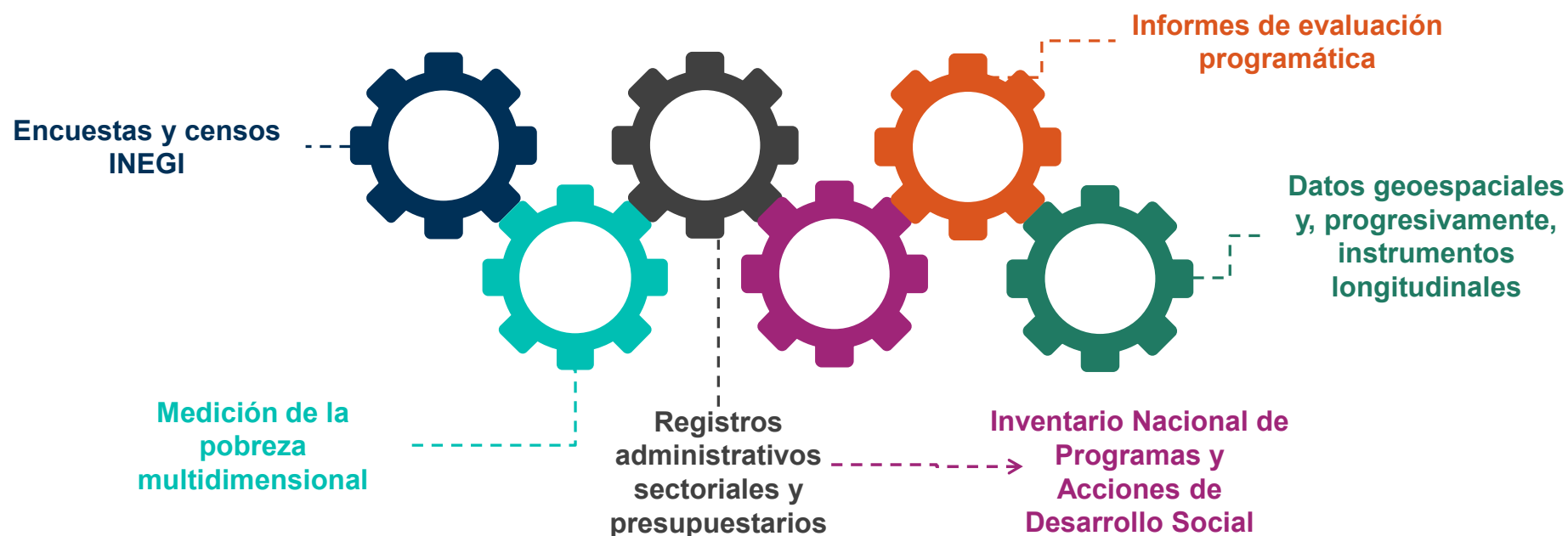
El MEPS adopta un enfoque metodológico mixto, flexible y articulado, que combina:



La selección metodológica responde a preguntas evaluativas explícitas y a criterios de rigor técnico, pertinencia analítica y comparabilidad en el tiempo.

D. FUENTES DE INFORMACIÓN

Modelo se apoya en la infraestructura estadística nacional y en la articulación de múltiples fuentes:



La integración de estas fuentes permite vincular intervenciones, cobertura, intensidad de exposición y resultados observados, fortaleciendo la plausibilidad analítica de los estudios de contribución.

INVENTARIO NACIONAL DE PROGRAMAS Y ACCIONES DE DESARROLLO SOCIAL (INPADS)

- ✓ Captar información oportuna, homogénea y de calidad
- ✓ Busca la trazabilidad y continuidad en la sistematización de la información a lo largo del tiempo.
- ✓ Es una herramienta que además abona a la toma de decisiones, a la consulta pública, al desarrollo de diversos análisis e investigaciones, entre otros posibles usos.

INPADS

Inventario federal

Captación mediante un formulario estandarizados a través de las unidades de evaluación de las dependencias de la Administración Pública Federal.

Inventario estatal

Con información del Censo Nacional de Gobiernos Estatales y/o RNIEG.

Inventario municipal

Con información del Censo Nacional de Gobiernos Municipales y Demarcaciones Territoriales de la Ciudad de México.

Definiciones homogéneas

El Inventario captará datos:

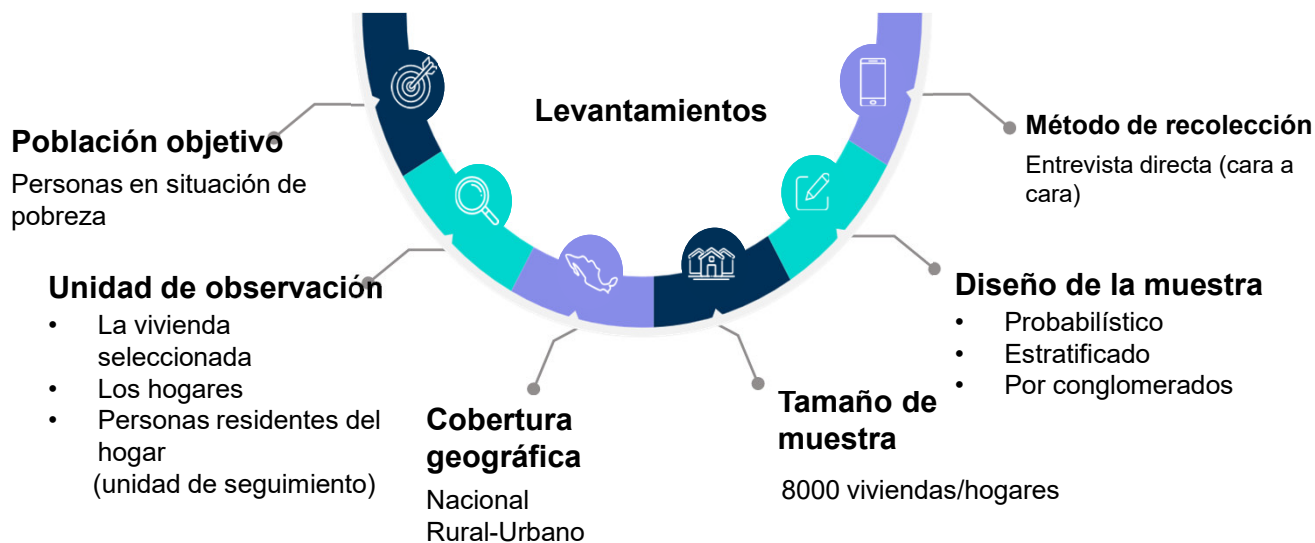
- Nombre, clave, unidad responsable
- Presupuesto
- Alineación a los derechos sociales y a la planeación nacional del desarrollo
- Tipos de apoyo y criterios de elegibilidad
- Poblaciones y cobertura
- Mecanismos de participación y transparencia
- Evaluaciones realizadas



ENCUESTA LONGITUDINAL (ELPob)

O
B
J
E
T
I
V
O

La **Encuesta Longitudinal de Personas en Situación de Pobreza (ELPob)** tiene como objetivo generar información que permita comprender las trayectorias de entrada, permanencia y salida de la pobreza, así como los factores asociados a dichos procesos, incluyendo la participación en programas y acciones de la política de desarrollo social. El diseño longitudinal permitirá observar cambios en el tiempo en las condiciones de ingreso, carencias sociales, acceso efectivo a derechos y estrategias de los hogares, lo que facilita estimar efectos acumulados, identificar transiciones críticas y analizar la contribución de intervenciones públicas con seguimiento de cohortes.



E. ASEGURAMIENTO DE LA CALIDAD

El MEPS incorpora un esquema explícito de aseguramiento de la calidad, alineado —hasta donde es metodológica y jurídicamente viable— con la Norma para el Aseguramiento de la Calidad del INEGI.



F. COORDINACIÓN INSTITUCIONAL

La coordinación del Modelo se organiza en torno a tres funciones:

Proveedores de información
SNIEG, dependencias federales y subnacionales, SHCP (UPER)



Evaluación
INEGI



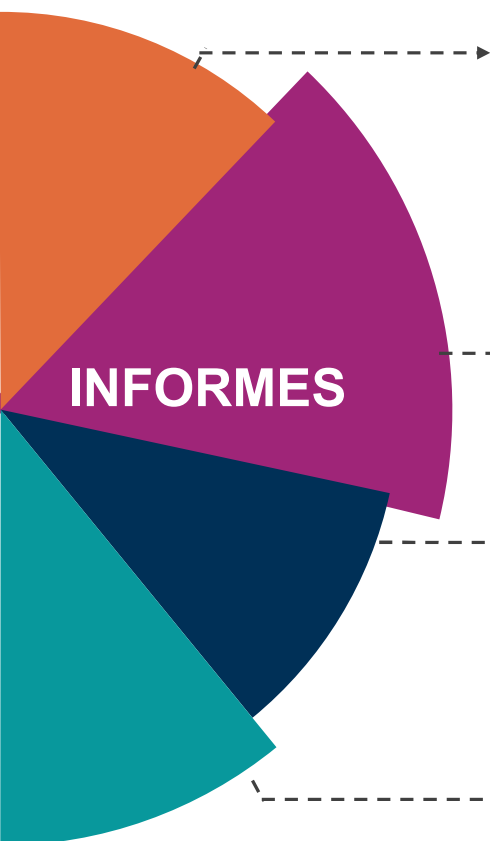
Generadores de conocimiento
Universidades, asociaciones, expertos, investigadores



Usuarios de la evaluación
Ejecutivo, Legislativo, medios, academia

G. INFORMES Y PRODUCTOS

El principal producto del Modelo son los Informes de **Pobreza y Evaluación Integral** de la Política de Desarrollo Social, con carácter bienal y complementados por informes temáticos anuales o coyunturales.



Elaboran diagnósticos del desarrollo social (monitoreo a variables clave, pmp, rezago, acceso efectivo, derechos)

Explicitan tipo, enfoque, fuentes y metodología de la evaluación

Integran análisis acumulativos de diseño, implementación y resultados

Formulan hallazgos (y recomendaciones)

Además, el Modelo genera lineamientos, bases de datos, metadatos y repositorios públicos.



INFORMES



MEPS

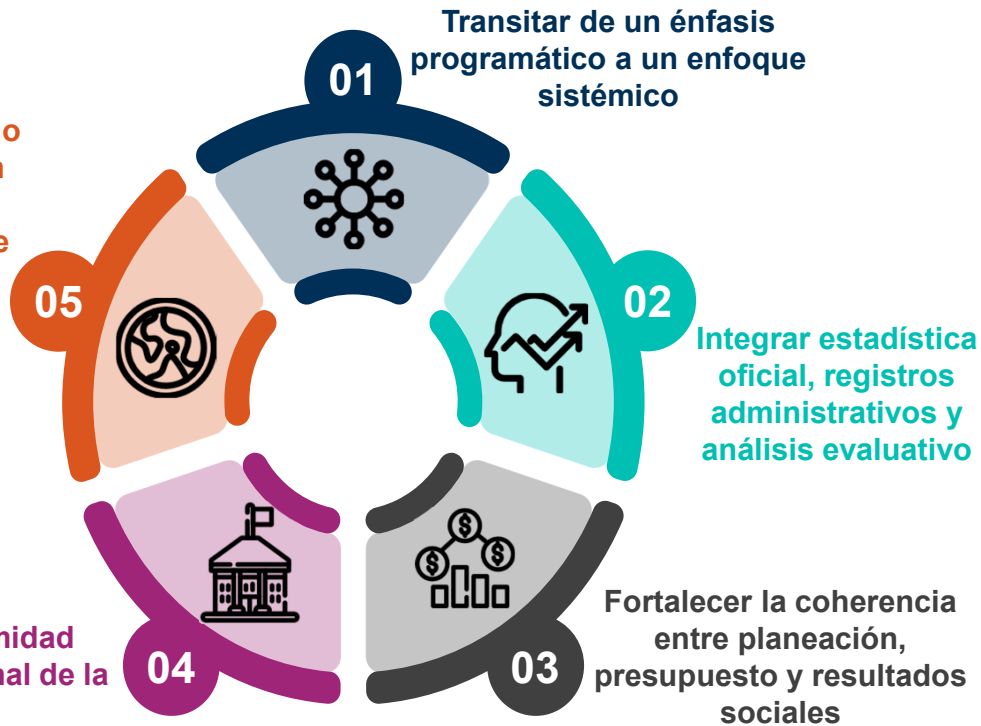
    inegi.org.mx

VALOR ESTRATÉGICO



VALOR ESTRATÉGICO DEL MODELO

Posicionar al INEGI como referente en evaluación integral basada en evidencia estadística de alta calidad



El MEPS constituye el desarrollo operativo de un mandato constitucional y legal que busca fortalecer la efectividad, coherencia y orientación a resultados de la política de desarrollo social, consolidando la evaluación como instrumento estratégico del Estado democrático.

MEPS

    inegi.org.mx

RESUMEN

 **INEGI**



MEPS

Retroalimentación



Política de Desarrollo Social

PND, PS, programas, proyectos, acciones, recursos

Ciclo de la política pública

Diseño

Implementación

Resultados

Preguntas de evaluación

Información

Metodologías de la Evaluación Integral

Evaluación de diseño

Evaluación de la implementación

Evaluación de resultados

Evaluación integral de la Política Social

Promoción
Difusión
Cooperación

Conocimiento

Aprendizaje institucional

Rendición de cuentas



Usuarios

1

Actores

2

3

Generadores

Proveedores

inegi.org.mx



¡GRACIAS!



800 111 46 34

atencion.usuarios@inegi.org.mx



inegi.org.mx

