



# Compendio de información geográfica municipal 2010

Asientos

Aguascalientes



INSTITUTO NACIONAL  
DE ESTADÍSTICA Y GEOGRAFÍA

## Compendio de información geográfica municipal de los Estados Unidos Mexicanos Asientos, Aguascalientes clave geoestadística 01002

	Coordenadas y altitud	Colindancias	Otros datos
<b>Ubicación geográfica</b>	Entre los paralelos 22° 19' y 21° 58' de latitud norte; los meridianos 101° 51' y 102° 13' de longitud oeste; altitud entre 2 000 y 2 600 m.	Colinda al norte con los municipios de Tepezalá y el estado de Zacatecas; al este con los estados de Zacatecas y Jalisco; al sur con los municipios de El Llano y Aguascalientes; al oeste con los municipios de Aguascalientes, San Francisco de los Romo, Pabellón de Arteaga y Tepezalá.	Ocupa el 9.75% de la superficie del estado Cuenta con 243 localidades y una población total de 45 492 habitantes <a href="http://mapserver.inegi.gob.mx/mgn2k/">http://mapserver.inegi.gob.mx/mgn2k/</a> ; resultado del censo 2010.

	Provincia	Subprovincia	Sistemas de topoformas
<b>Fisiografía</b>	Mesa del Centro (100%)	Llanuras de Ojuelos-Aguascalientes (100%)	Llanura desértica de piso rocoso o cementado (58.06%), Sierra baja con mesetas (23.49%), Lomerío con cañadas (16.49 %) y Meseta típica (1.96%)

	Rango de temperatura	Rango de precipitación	Clima
<b>Clima</b>	16 - 18°C	400 - 600 mm	Semiseco templado (100%)

	Periodo	Roca	Sitios de interés
<b>Geología</b>	Cuaternario (39.79%), Neógeno (28.14%), Terciario (22.17%), Jurásico (7.04%) y Cretácico (1.46%)	Ígnea extrusiva: riolita-toba ácida (33.09%) Sedimentaria: arenisca-conglomerado (17.16%), calizalutita (1.40%) y caliza (0.06%) Metamórfica: esquisto (7.05%) Suelo: aluvial (39.84%)	No disponible

*Nota: el porcentaje faltante corresponde a Zona Urbana con (0.81%) y Cuerpos de Agua con (0.59%).*

	Suelo dominante
<b>Edafología</b>	Durisol (49.34), Leptosol (24.22%), Regosol (8.91%), Phaeozem (6.48%), Planosol (4.51%), Calcisol (3.57%), Kastañozem (1.09%) y Fluvisol (0.48%).

*Nota: el porcentaje faltante corresponde a Zona Urbana con (0.81%) y Cuerpos de Agua con (0.59%).*

	Región hidrológica	Cuenca	Subcuenca	Corrientes de agua	Cuerpos de agua
<b>Hidrografía</b>	Lerma-Santiago (85.9%) y El Salado (13.3%)	R. Verde Grande (85.9%) y San Pablo y Otras (13.3%)	R. Chicalote (76.3%), P. San Pablo (13%), R. San Pedro (8.9%) y R. Encarnación (0.5%)	Intermitentes: Chicalote y Zarco.	Intermitentes (0.59%): San Gil, La Presa, El Llaverero y La Saucedá

<b>Uso del suelo y vegetación</b>	Uso del suelo	Vegetación
	Agricultura (69.11%) y zona urbana (0.81%)	Matorral (20.78%) y pastizal (8.70%)

Nota: el porcentaje faltante corresponde a Cuerpos de Agua con (0.59%).

<b>Uso potencial de la tierra</b>	Agrícola	Pecuario
	Para la agricultura mecanizada continua (68.64%) Para la agricultura con tracción animal continua (5.05%) No apta para la agricultura (26.31%)	Para el establecimiento de praderas cultivadas (68.64%) Para el aprovechamiento de la vegetación natural diferente del pastizal (6.47%) No aptas para uso pecuario (24.89%)

<b>Zona urbana</b>	Las zonas urbanas están creciendo sobre suelos y rocas sedimentarias, ígnea extrusiva y metamórfica del Cuaternario, Neógeno y Terciario en sierra baja y llanuras desérticas; sobre áreas originalmente ocupadas por suelos denominados Durisol, Phaeozem, Leptosol, Regosol y Calcisol; tienen clima semiseco templado, y están creciendo sobre terrenos previamente ocupados por agricultura, pastizal y matorral.
--------------------	---

<b>Zonas arqueológicas y monumentos históricos</b>	Iglesia del Señor del Tepozán, Iglesia de nuestra señora de Guadalupe; Iglesia de San José en Asientos, Exconvento del Señor del Tepozán.
--	---

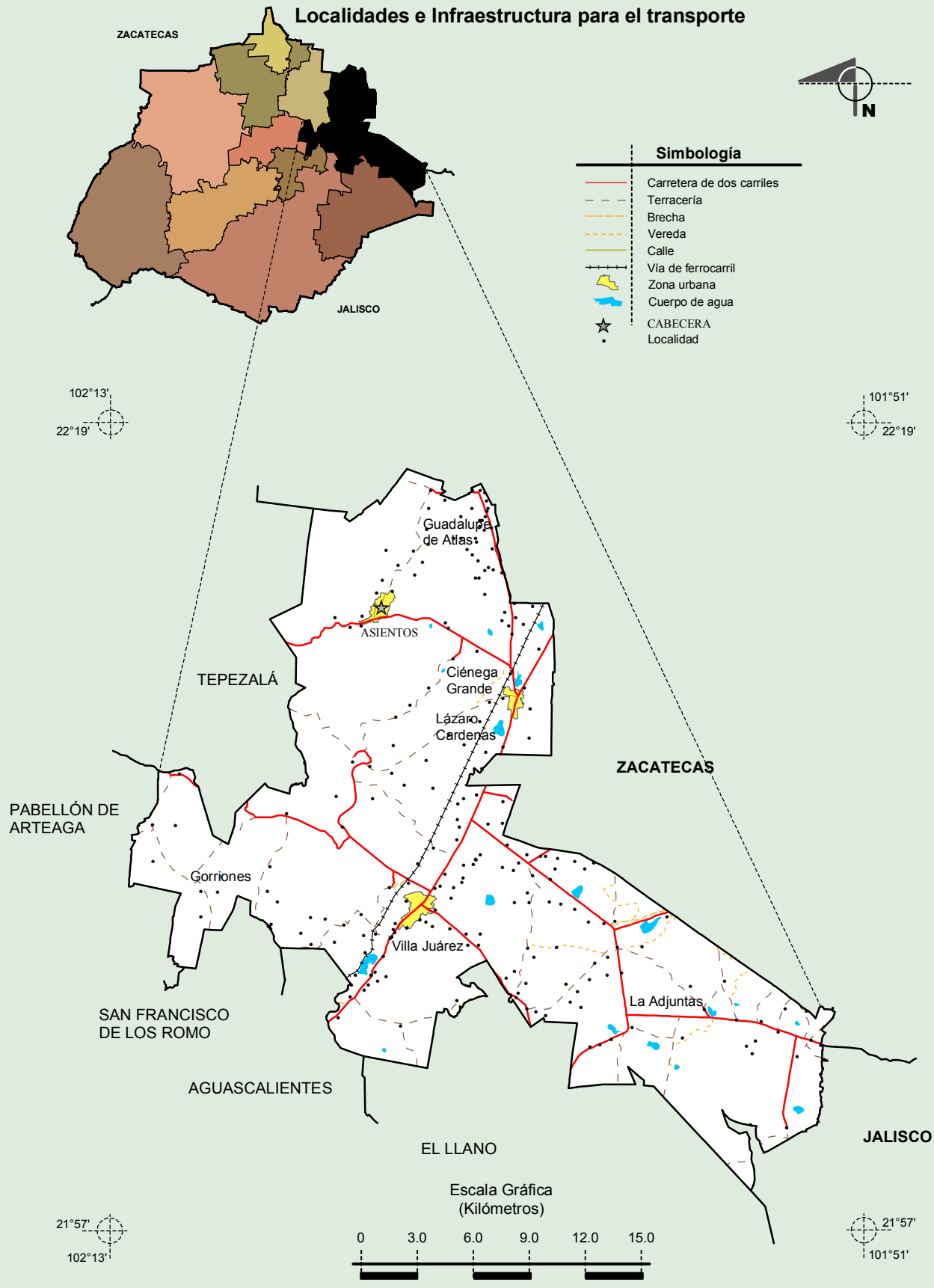
Fuente: [www.inafed.gob.mx/wb2/ELOCAL/ELOC\\_Enciclopedia](http://www.inafed.gob.mx/wb2/ELOCAL/ELOC_Enciclopedia)

<b>Hablantes de lengua indígena</b>	Dialecto	Número de personas
	Náhuatl, Otomí, Huichol y no especificado	75

Fuente: INEGI. Aguascalientes II Censo de Población y Vivienda, 2005. Tabulados básicos.

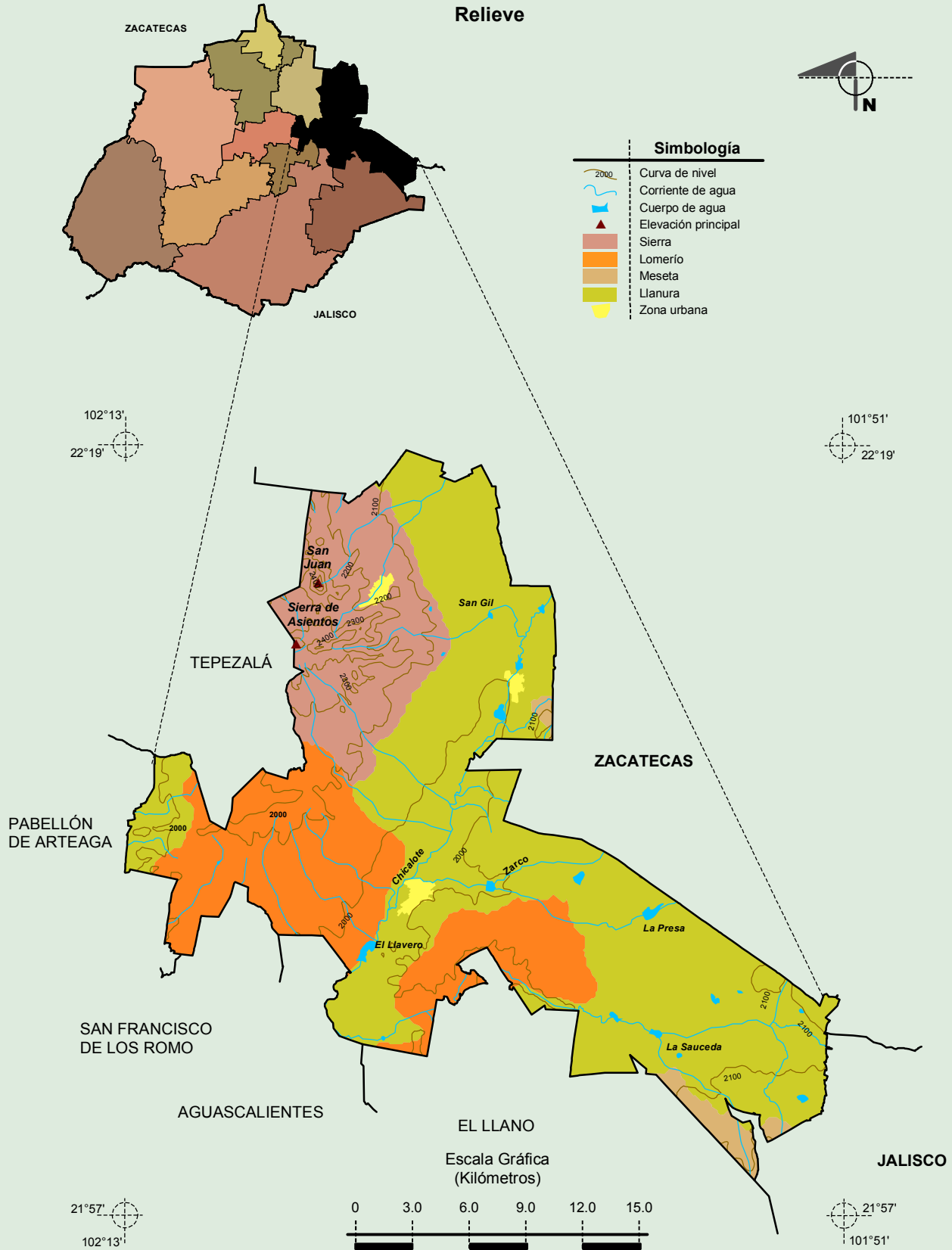
<b>Cultura popular</b>	Artesanías	Gastronomía	Música
	Alfarería rústica tradicional piezas de barro como cántaros, jarros, jarrones, ceniceros porta velas, ollas y macetas.	No disponible	Sones, banda.

Fuente: [www.inafed.gob.mx/wb2/ELOCAL/ELOC\\_Enciclopedia](http://www.inafed.gob.mx/wb2/ELOCAL/ELOC_Enciclopedia)



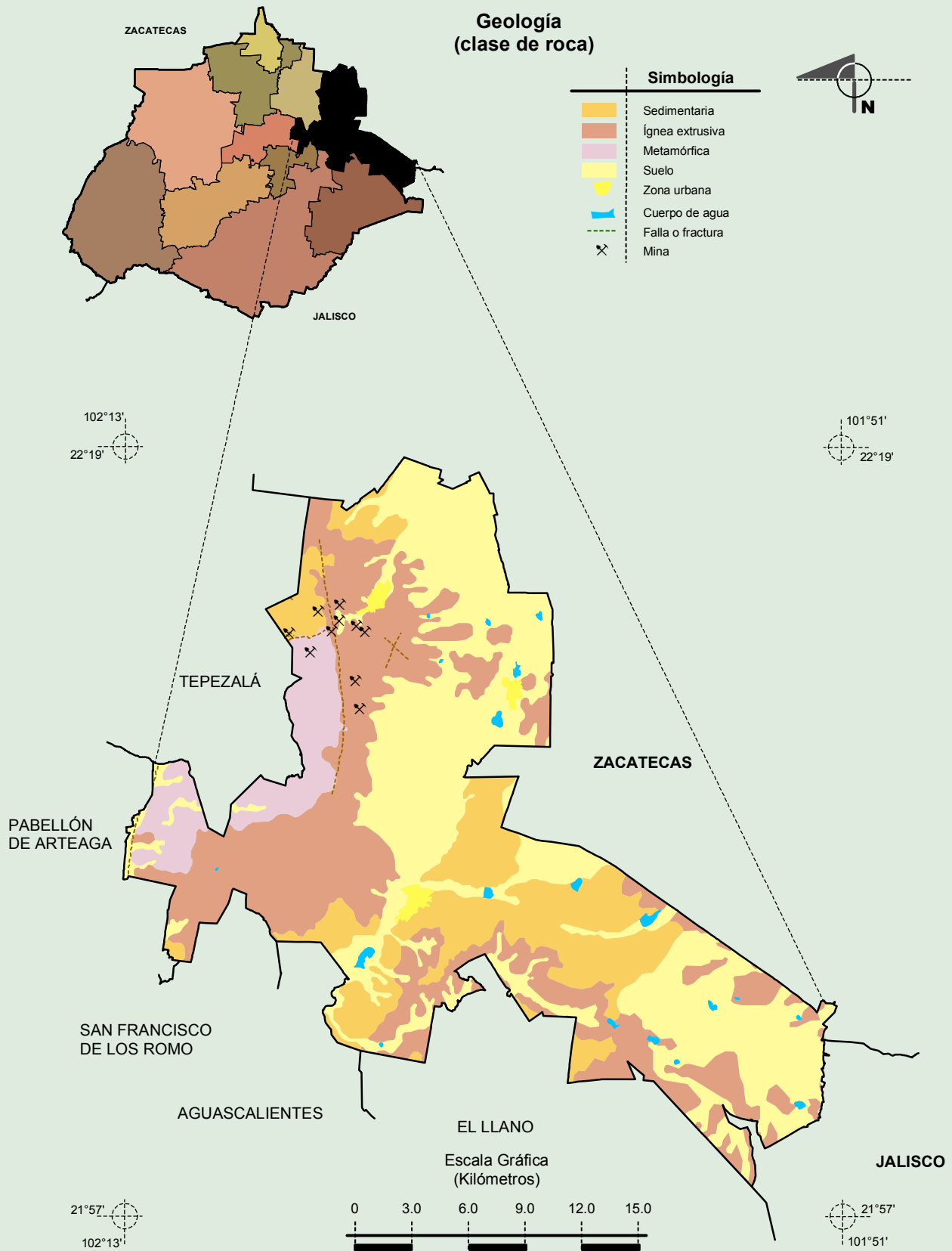
Fuente: INEGI. Marco Geoestadístico 2010, Versión 4.3.  
INEGI. Información Topográfica Digital Escala 1:250 000 serie III.

**Compendio de información geográfica municipal de los Estados Unidos Mexicanos  
Asientos, Aguascalientes**



Fuente: INEGI. Marco Geoestadístico 2010, Versión 4.3.  
 INEGI. Información Topográfica Digital Escala 1:250 000 serie III.  
 INEGI. Continuo Nacional del Conjunto de Datos Geográficos de la Carta Fisiográfica 1:1 000 000, serie I.  
 INEGI-CONAGUA. 2007. Mapa de la Red Hidrográfica Digital de México escala 1:250 000. México.

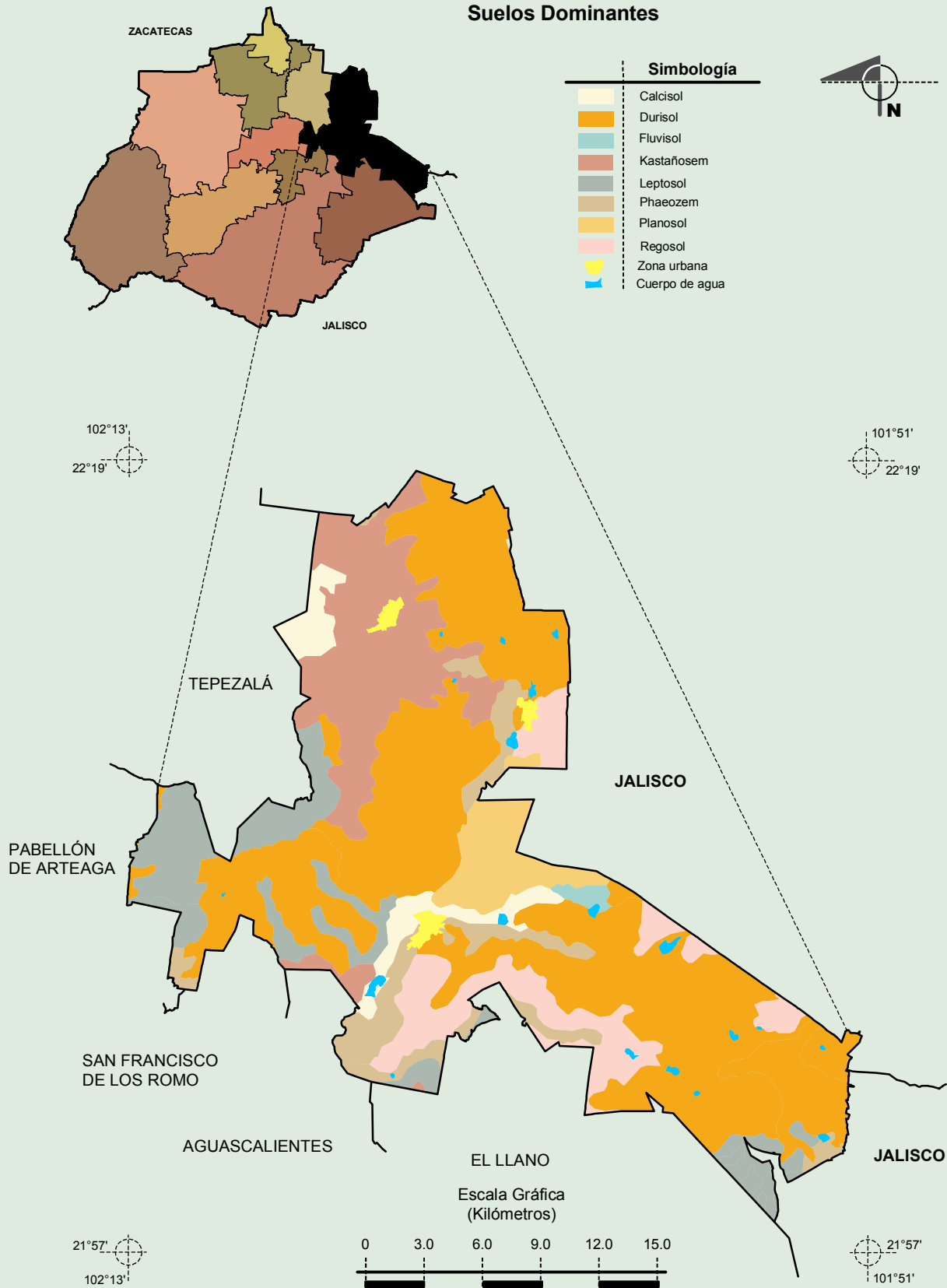
**Compendio de información geográfica municipal de los Estados Unidos Mexicanos**  
**Asientos, Aguascalientes**



Fuente: INEGI. Marco Geoestadístico 2010, Versión 4.3.  
 INEGI. Información Topográfica Digital Escala 1:250 000 serie III.  
 INEGI. Continuo Nacional del Conjunto de Datos Geográficos de la Carta Geológica 1:250 000, serie I.

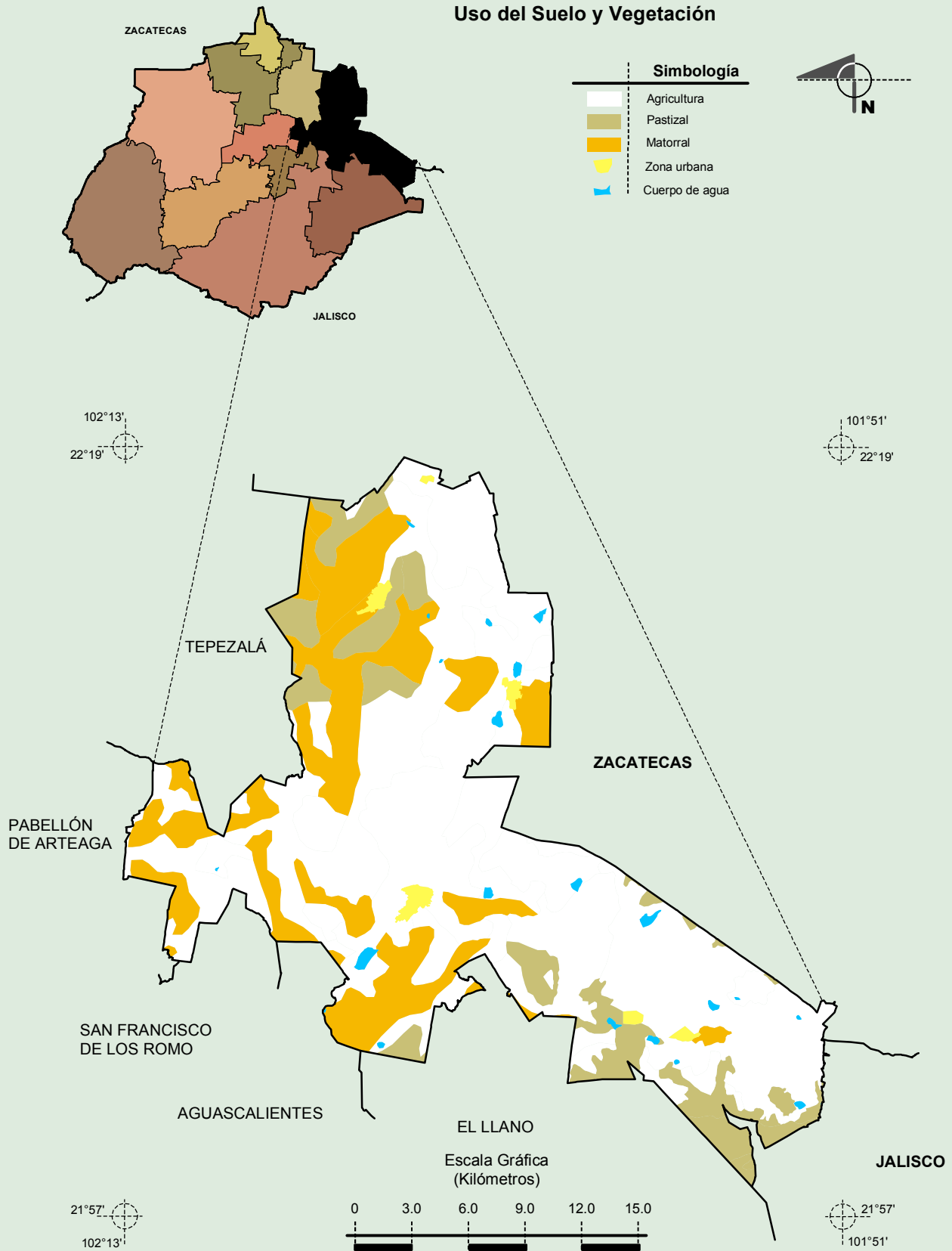
**Compendio de información geográfica municipal de los Estados Unidos Mexicanos  
Asientos, Aguascalientes**

**Suelos Dominantes**



Fuente: INEGI. Marco Geoestadístico 2010, Versión 4.3.  
INEGI. Conjunto de Datos Vectorial Edafológico, Escala 1:250 000, serie II (Continuo Nacional).  
INEGI. Información Topográfica Digital Escala 1:250 000 serie III.

**Uso del Suelo y Vegetación**



Fuente: INEGI. Marco Geoestadístico 2010, Versión 4.3.  
 INEGI. Conjunto de Datos Vectoriales de Uso del Suelo y Vegetación Serie III Escala 1:250 000.  
 INEGI. Información Topográfica Digital Escala 1:250 000 serie III.