



Compendio de información geográfica municipal 2010

Calvillo

Aguascalientes



INSTITUTO NACIONAL
DE ESTADÍSTICA Y GEOGRAFÍA

Compendio de información geográfica municipal de los Estados Unidos Mexicanos Calvillo, Aguascalientes clave geoestadística 01003

	Coordenadas y altitud	Colindancias	Otros datos
Ubicación geográfica	Entre los paralelos 21° 43' y 22° 07' de latitud norte; los meridianos 102° 31' y 102° 54' de longitud oeste; altitud entre 1 600 y 2 700 m.	Colinda al norte con el estado de Zacatecas y el municipio de San José de Gracia; al este con los municipios de San José de Gracia, Jesús María y Aguascalientes; al sur con el municipio de Aguascalientes y los estados de Jalisco y Zacatecas, al oeste con el estado de Zacatecas.	Ocupa el 16.61% de la superficie del estado. Cuenta con 304 localidades y una población total de 54 136 habitantes http://mapserver.inegi.gob.mx/mgn2k/ ; resultado del censo 2010.

	Provincia	Subprovincia	Sistemas de topoformas
Fisiografía	Sierra Madre Occidental (100%)	Sierras y valles zacatecanos (100%)	Meseta (41.92%), Valle intermontano con lomeríos (33.21%), Sierra con meseta (22.90%), Lomerío con cañadas (1.32%) y Valle abierto de montaña con lomerío (0.65).

	Rango de temperatura	Rango de precipitación	Clima
Clima	16 – 22 °C	700-1000	Semiseco templado (35.33%), semiseco semicálido (33.37%), templado subhúmedo con lluvias en verano de menor humedad (29.60%) y templado subhúmedo con lluvias en verano de humedad media (1.70%)

	Periodo	Roca	Sitios de interés
Geología	Terciario (76.66%), Neógeno (19.41%) y Cuaternario (2.87%)	Ígnea extrusiva: riolita-toba ácida (76.66%) y basalto (0.46%) Sedimentaria: arenisca conglomerado (18.95%) Suelo: aluvial (2.87%)	Banco de material: relleno y mampostería

Nota: el porcentaje faltante corresponde a Zona Urbana con (0.77%) y Cuerpos de Agua con (0.29%).

	Suelo dominante
Edafología	Phaeozem (33.23%), Leptosol (25.48%), Regosol (18.63%), Luvisol (6.73%), Calcisol (5.33%), Planosol (2.88%), Fluvisol (2.57%), Kastañozem (2.06%) y Cambisol (2.03%).

Nota: el porcentaje faltante corresponde a Zona Urbana con (0.77%) y Cuerpos de Agua con (0.29%).

	Región hidrológica	Cuenca	Subcuenca	Corrientes de agua	Cuerpos de agua
Hidrografía	Lerma-Santiago (100%)	R. Juchipila (94.6%) y R. Verde Grande (4.6%)	R. Calvillo (94.5%), R. Aguascalientes (4.0%), R. San Pedro (0.2%), R. Morcinique (0.3%), R. Juchipila-Jalpa (0.9%) y R. Teocaltiche (0.1%)	Perennes: Calvillo, La Labor Intermitentes: El Manzano, Rincón Verde, Las Minas, Las Carboneras, Tepozán, Cebolletas, Gil, Cerro Blanco, Grande, Las Moras y El Salitre.	Perennes(0.26%): Malpaso, Ordeña Vieja y Media Luna Intermitentes(0.03%): La Codorniz

Uso del suelo y vegetación	Uso del suelo	Vegetación
	Agricultura (23.62%) y zona urbana (0.77%)	Bosque (39.71%), selva (22.51%) y pastizal (13.10%)

Nota: el porcentaje faltante corresponde a Cuerpos de Agua con (0.29%).

Uso potencial de la tierra	Agrícola	Pecuario
	Para la agricultura mecanizada continua (15.95%) Para la agricultura con tracción animal continua (14.11%) No apta para la agricultura (69.94%)	Para el establecimiento de praderas cultivadas (15.95%) Para el aprovechamiento de la vegetación de pastizal (2.33%) Para el aprovechamiento de la vegetación natural diferente del pastizal (41.28%) No aptas para uso pecuario (40.44%)

Zona urbana	Las zonas urbanas están creciendo sobre rocas sedimentarias del Neógeno, y Suelo del Cuaternario, en valle verde intermontano; sobre áreas originalmente ocupadas por suelos denominados Regosol, Fluvisol y Calcisol; tienen clima semiseco semicálido, y están creciendo sobre terrenos previamente ocupados por agricultura y selva.
--------------------	---

Zonas arqueológicas y monumentos históricos	Plaza principal, Templo del Señor del Salitre, Templo de Guadalupe, Presa de Malpaso y Pinturas rupestres de El Tepozán.
--	--

Fuente: www.inafed.gob.mx/wb2/ELOCAL/ELOC_Enciclopedia

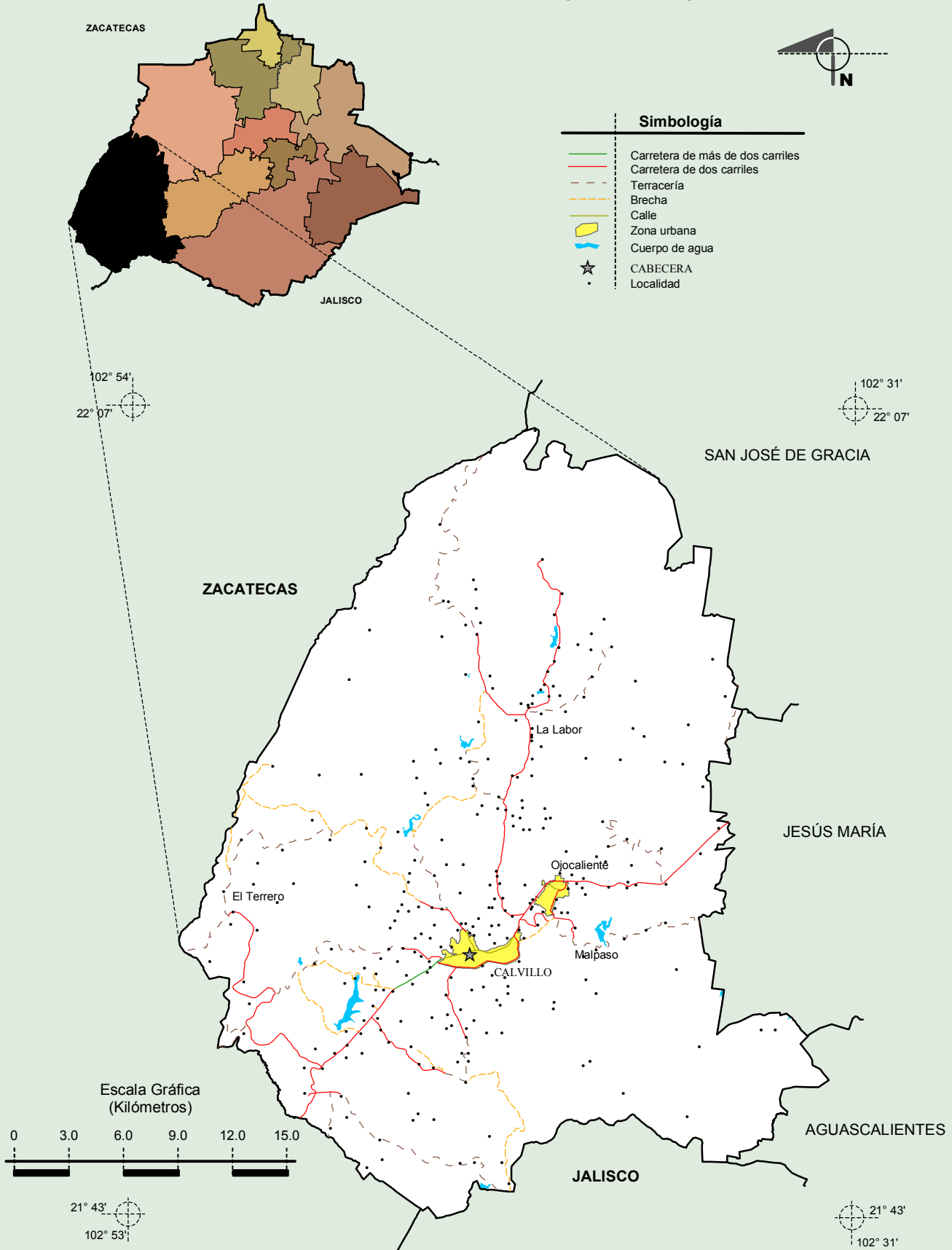
Hablantes de lengua indígena	Dialecto	Número de personas
	Huichol, náhuatl, totonaca y no especificado.	124

Fuente: INEGI. Aguascalientes. II Censo de Población y Vivienda, 2005. Tabulados básicos

Cultura popular	Artesanías	Gastronomía	Música
	Prendas bordadas y deshiladas.	Birria de carnero, guayabate, guayaba en almibar, agua de pingüica, charrascas, jamoncillo de leche y vino de membrillo.	Sones, corridos, bandas de viento y valeses.

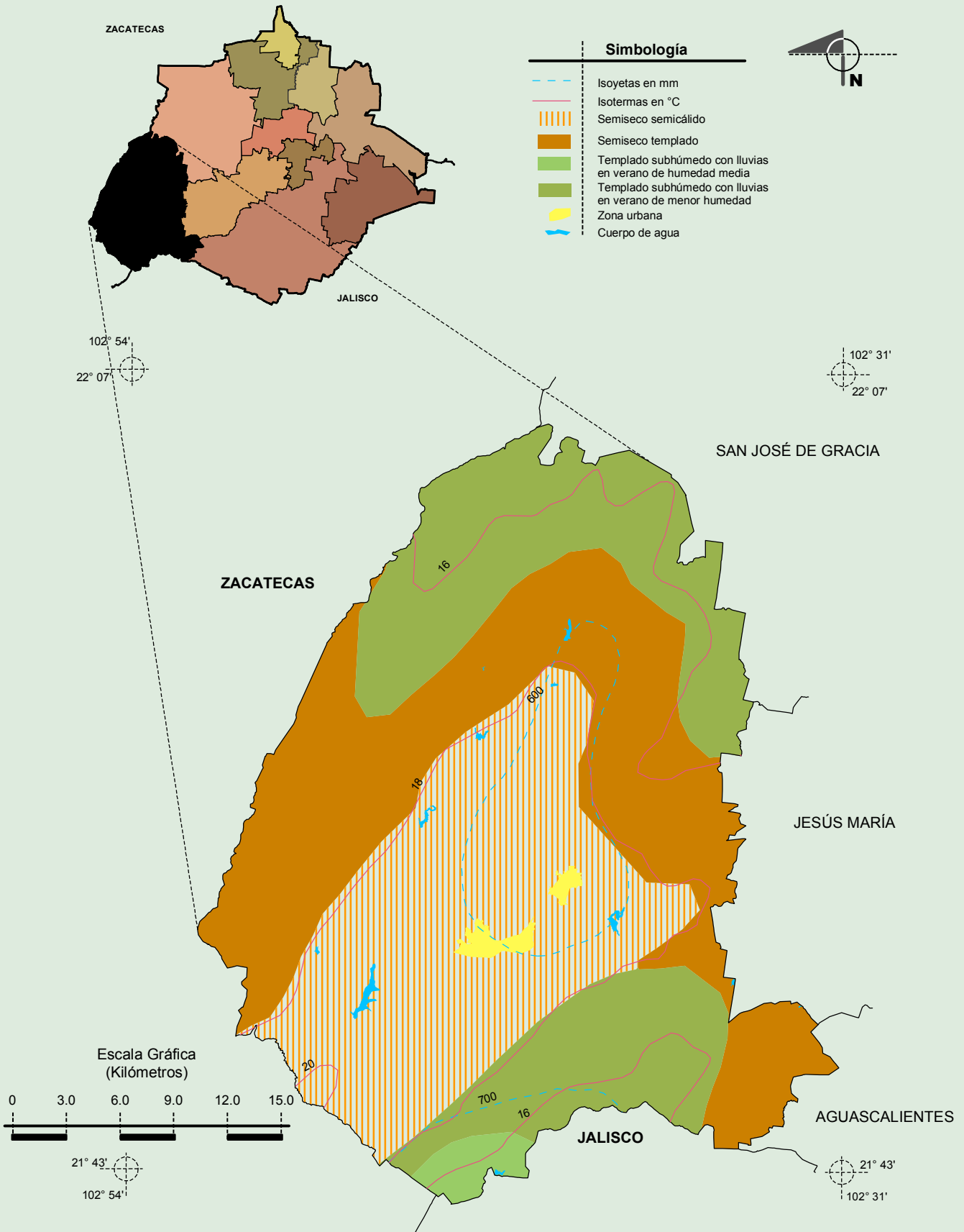
Fuente: www.inafed.gob.mx/wb2/ELOCAL/ELOC Enciclopedia

Localidades e Infraestructura para el Transporte



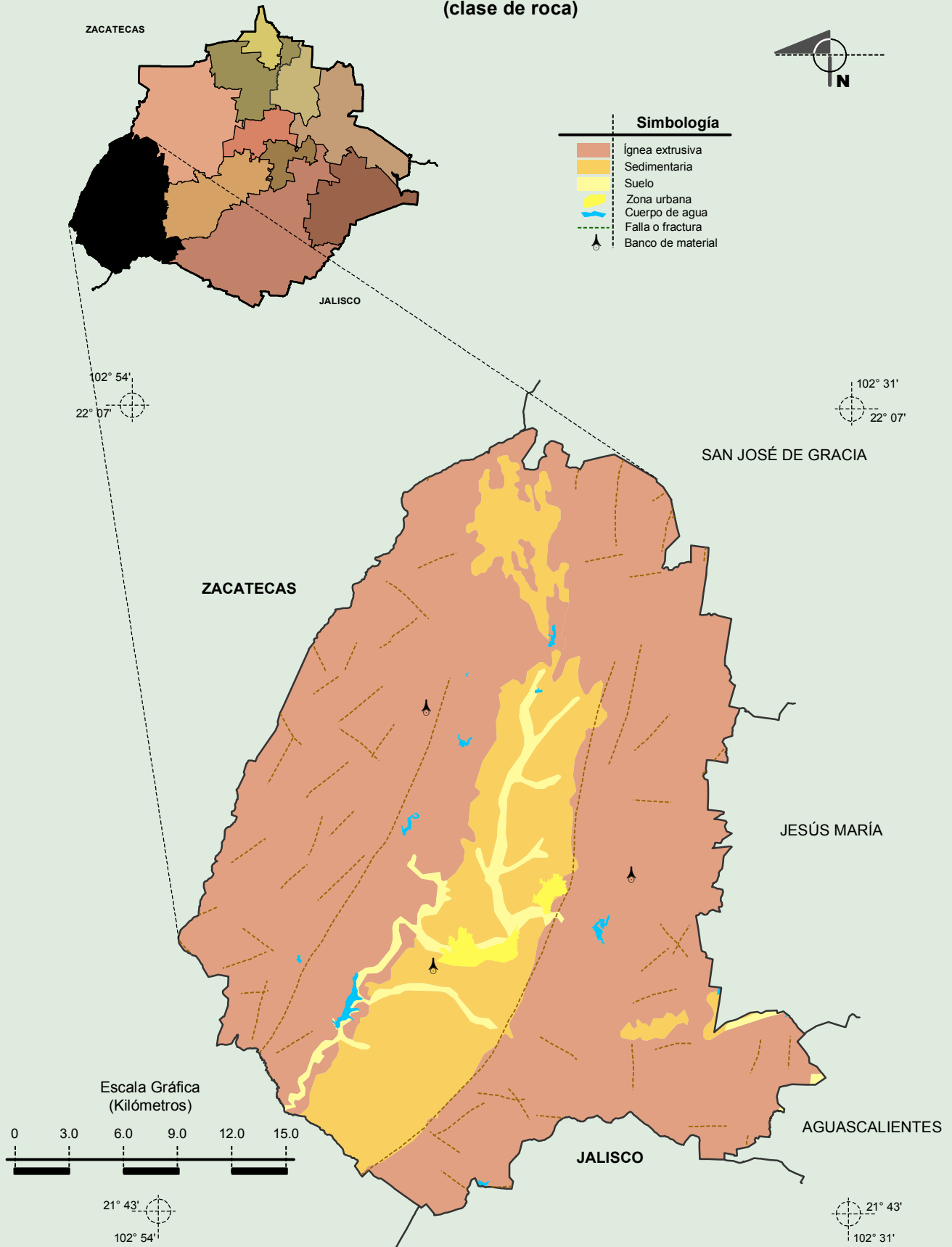
Fuente: INEGI. Marco Geoestadístico Municipal 2010, versión 4.3.
 INEGI. Información Topográfica Digital Escala 1:250 000 serie III.

Climas



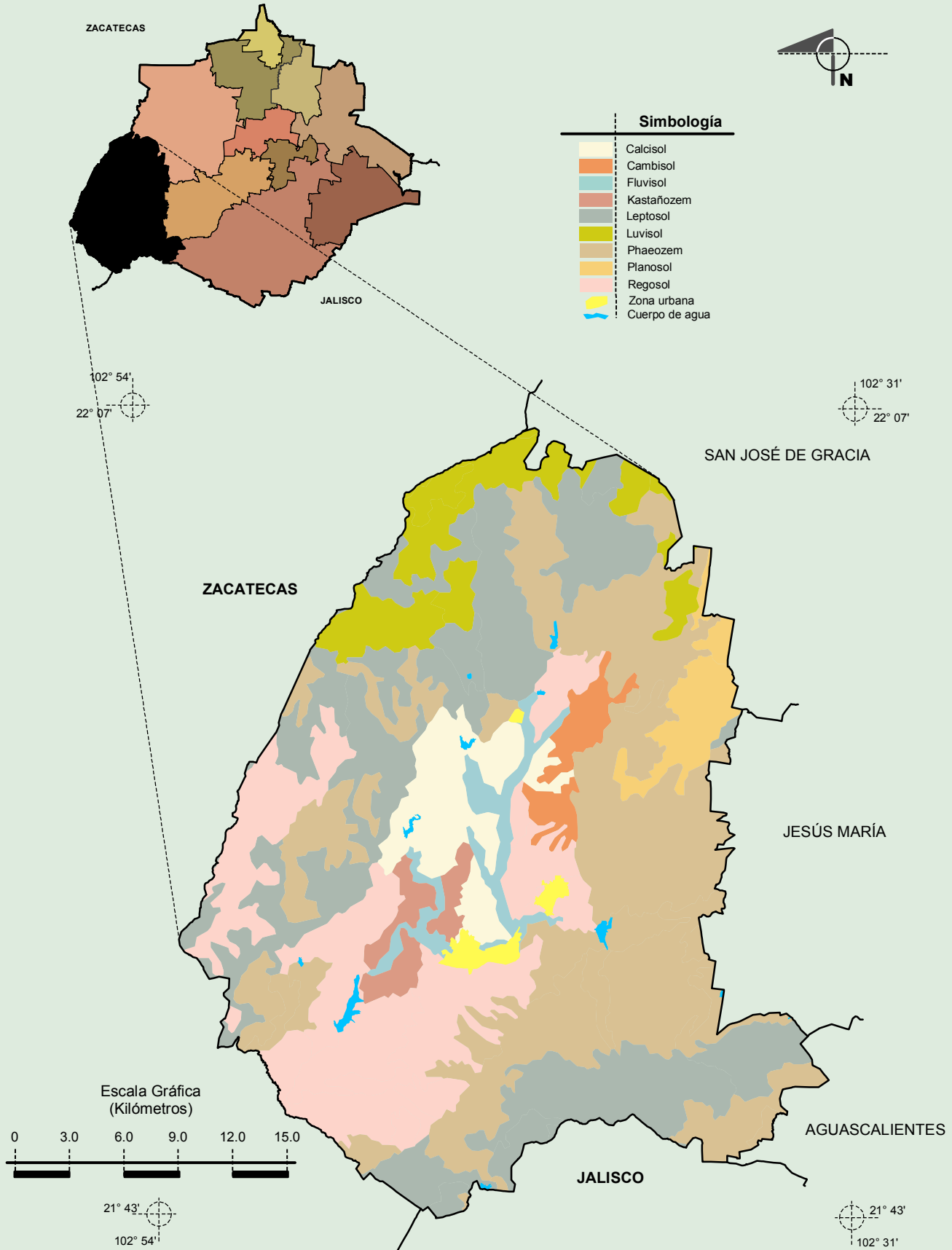
Fuente: INEGI. Marco Geoestadístico Municipal 2010, versión 4.3.
 INEGI. Continuo Nacional del Conjunto de Datos Geográficos de las Cartas de Climas, Precipitación Total Anual y Temperatura Media Anual 1:1 000 000.
 INEGI. Información Topográfica Digital Escala 1:250 000 serie III.

**Geología
 (clase de roca)**



Fuente: INEGI. Marco Geoestadístico Municipal 2010, versión 4.3.
 INEGI. Continuo Nacional del Conjunto de Datos Geográficos de la Carta Geológica 1:250 000, serie I.
 INEGI. Información Topográfica Digital Escala 1:250 000 serie III.

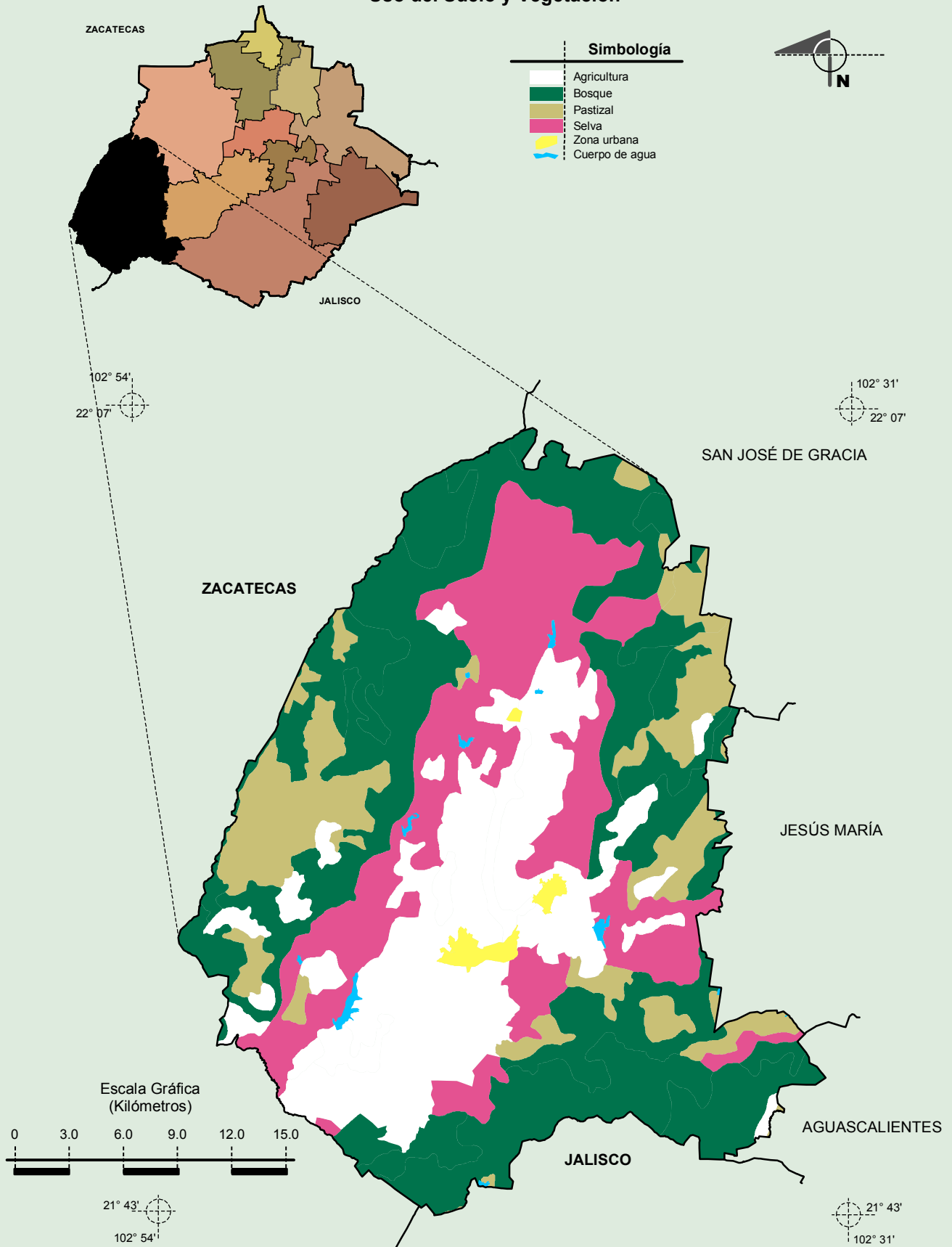
Suelos Dominantes



INEGI. Compendio de información geográfica municipal 2010. Calvillo, Aguascalientes. 2010

Fuente: INEGI. Marco Geoestadístico Municipal 2010, versión 4.3.
 INEGI. Conjunto de Datos Vectorial Edafológico, Escala 1:250 000, Serie II (Continuo Nacional)
 INEGI. Información Topográfica Digital Escala 1:250 000 serie III.

Uso del Suelo y Vegetación



Fuente: INEGI. Marco Geoestadístico Municipal 2010, versión 4.3.
INEGI. Conjunto de Datos Vectoriales de Uso de l suelo y Vegetación Serie III Escala 1:250 000.
INEGI. Información Topográfica Digital Escala 1:250 000 serie III.