



# Compendio de información geográfica municipal 2010

## Pabellón de Arteaga

### Aguascalientes



**Compendio de información geográfica municipal de los  
Estados Unidos Mexicanos  
Pabellón de Arteaga, Aguascalientes  
clave geoestadística 01006**

	Coordenadas y altitud	Colindancias	Otros datos
<b>Ubicación geográfica</b>	Entre los paralelos 22° 01' y 22° 11' de latitud norte; los meridianos 102° 11' y 102° 25' de longitud oeste; altitud entre 1 900 y 2 200 m.	Colinda al norte con los municipios de Rincón de Romos y Tepezalá; al este con los municipios de Asientos y San Francisco de los Romo ; al sur con los municipios de San Francisco de los Romo y Jesús María; al oeste con el municipio de San José de Gracia.	Ocupa el 3.52% de la superficie del estado. Cuenta con 275 localidades y una población total de 41 862 habitantes. <a href="http://mapserver.inegi.gob.mx/mgn2k/">http://mapserver.inegi.gob.mx/mgn2k/</a> ; resultado del censo 2010.

	Provincia	Subprovincia	Sistemas de topoformas
<b>Fisiografía</b>	Mesa del Centro (74.53%) y Sierra Madre Occidental (25.47%)	Llanuras de Ojuelos-Aguascalientes (74.53%) y sierras y valles zacatecanos (25.47%)	Llanura aluvial de piso rocoso o cementado (72.13%), Meseta típica (25.47%) y lomerío con cañadas (2.40%)

	Rango de temperatura	Rango de precipitación	Clima
<b>Clima</b>	15 – 17 °C	400-600 mm.	Semiseco templado (100%).

	Periodo	Roca	Sitios de interés
<b>Geología</b>	Cuaternario (63.44%), Terciario (29.23%), Neógeno (5.35%) y Jurásico (0.03%)	Ignea extrusiva: riolita-toba ácida (29.23%) Sedimentaria: arenisca conglomerado (5.35%) Metamórfica: esquisto (0.03%) Suelo: aluvial (63.44%)	No disponible

*Nota: el porcentaje faltante corresponde a Zona Urbana con (1.85%) y Cuerpos de Agua con (0.10%).*

	Suelo dominante
<b>Edafología</b>	Durisol (55.13%), Leptosol (26.85%), Phaeozem (12.17%) y Planosol (3.90%).

*Nota: el porcentaje faltante corresponde a Zona Urbana con (1.85%) y Cuerpos de Agua con (0.10%).*

Hidrografía	Región hidrológica	Cuenca	Subcuenca	Corrientes de agua	Cuerpos de agua
	Lerma-Santiago (100%)	R. Verde grande (100%)	R. San Pedro (100%)	Intermitentes: Pabellón, San Pedro, Ojo Zarco, El Chiquihuite y El Garabato.	Intermitentes: 0.1% Garabato y Guadalupe

Uso del suelo y vegetación	Uso del suelo	Vegetación
	Agricultura (67.43%), zona urbana (1.85%)	Matorral (13.88%), selva (9.69%), pastizal (5.95%) y bosque (1.10%)

*Nota: el porcentaje faltante corresponde a Cuerpos de Agua con (0.10%)*

Uso potencial de la tierra	Agrícola	Pecuario
	Para la agricultura mecanizada continua (67.70%) No apta para la agricultura (32.30%)	Para el establecimiento de praderas cultivadas (67.70%) Para el aprovechamiento de la vegetación de pastizal únicamente por el ganado ovino (26.00%) No aptas para uso pecuario (6.3%)

Zona urbana	Las zonas urbanas están creciendo sobre suelos del Cuaternario, en llanuras; sobre áreas originalmente ocupadas por suelos denominados Durisol y Phaeozem, tienen clima semiseco templado, y están creciendo sobre terrenos previamente ocupados por agricultura.
-------------	---

Zonas arqueológicas y monumentos históricos	Plaza principal y templo parroquial de Guadalupe.
---	---

*Fuente: [www.inafed.gob.mx/wb2/ELOCAL/ELOC\\_Enciclopedia](http://www.inafed.gob.mx/wb2/ELOCAL/ELOC_Enciclopedia)*

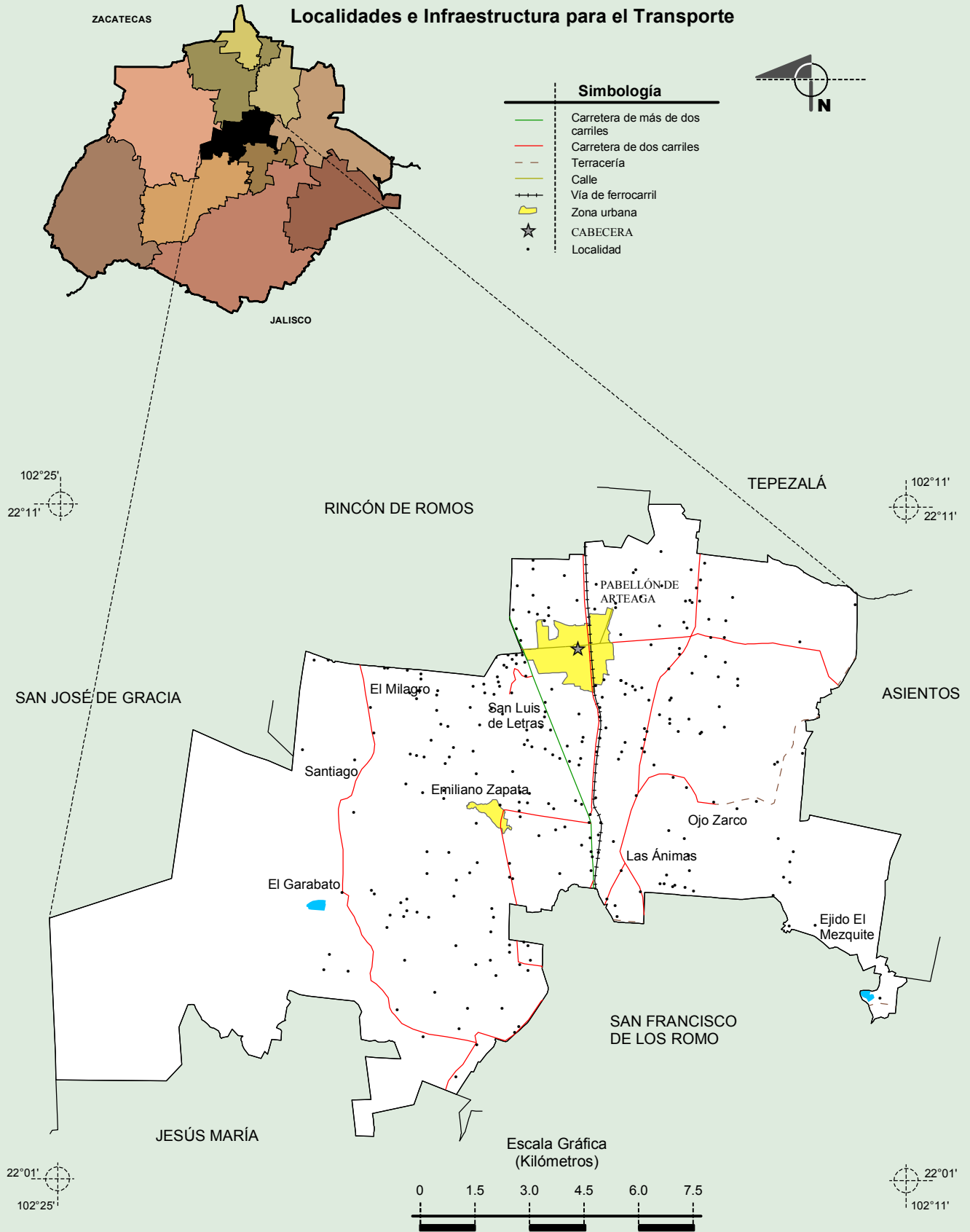
Hablantes de lengua indígena	Dialecto	Número de personas
	Maya, náhuatl, mazateco y no especificado.	71

*Fuente: INEGI. Aguascalientes. II Censo de Población y Vivienda, 2005. Tabulados básicos*

Cultura popular	Artesanías	Gastronomía	Música
	Repujado en aluminio.	Tacos de diversos tipos y guisados.	De cuerdas, tríos y conjunto norteño.

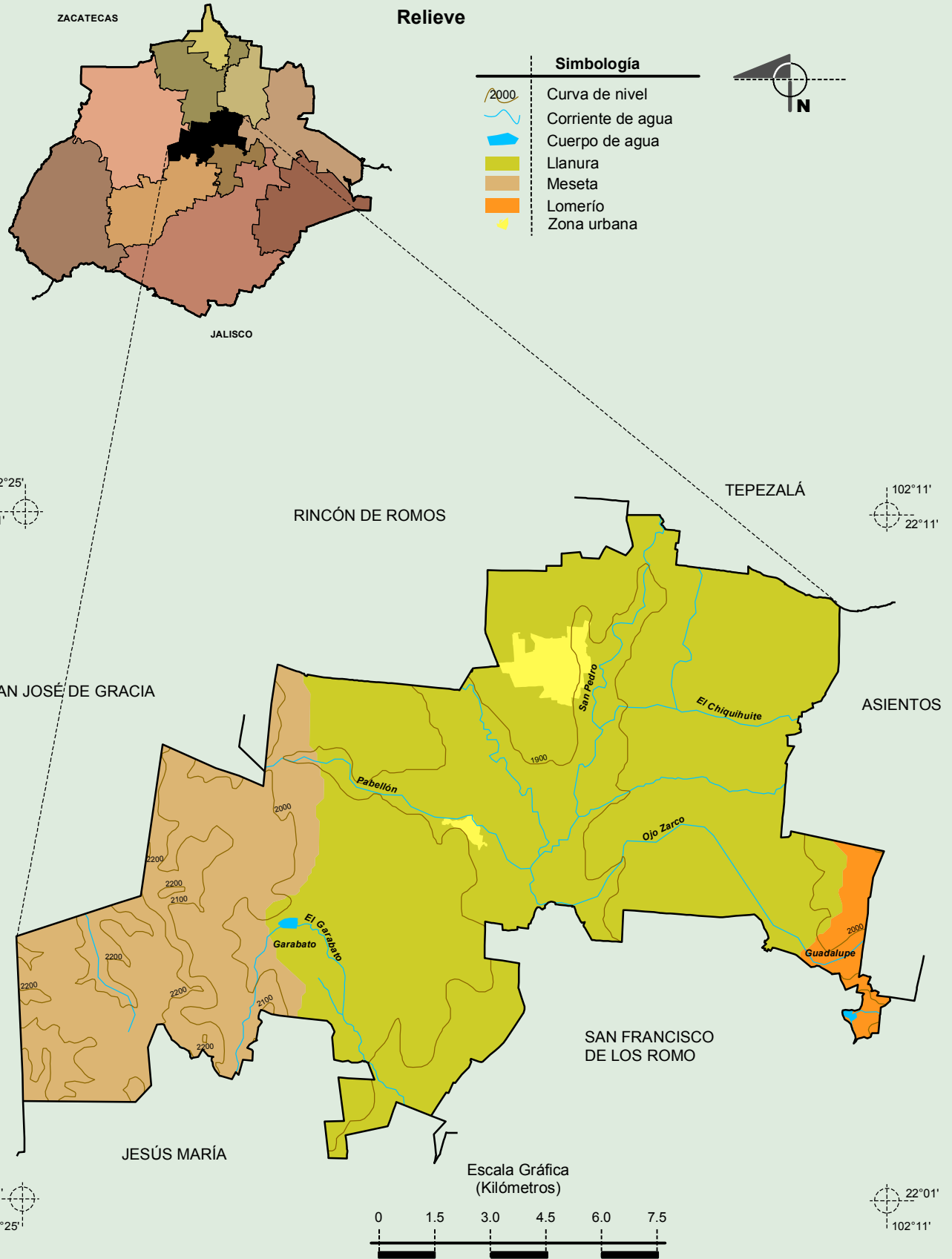
*Fuente: [www.inafed.gob.mx/wb2/ELOCAL/ELOC\\_Enciclopedia](http://www.inafed.gob.mx/wb2/ELOCAL/ELOC_Enciclopedia)*

**Compendio de información geográfica municipal de los Estados Unidos Mexicanos  
 Pabellón de Arteaga, Aguascalientes**



Fuente: INEGI. Marco Geostadístico Municipal 2010, versión 4.3.  
 INEGI. Información Topográfica Digital Escala 1:250 000 serie III.

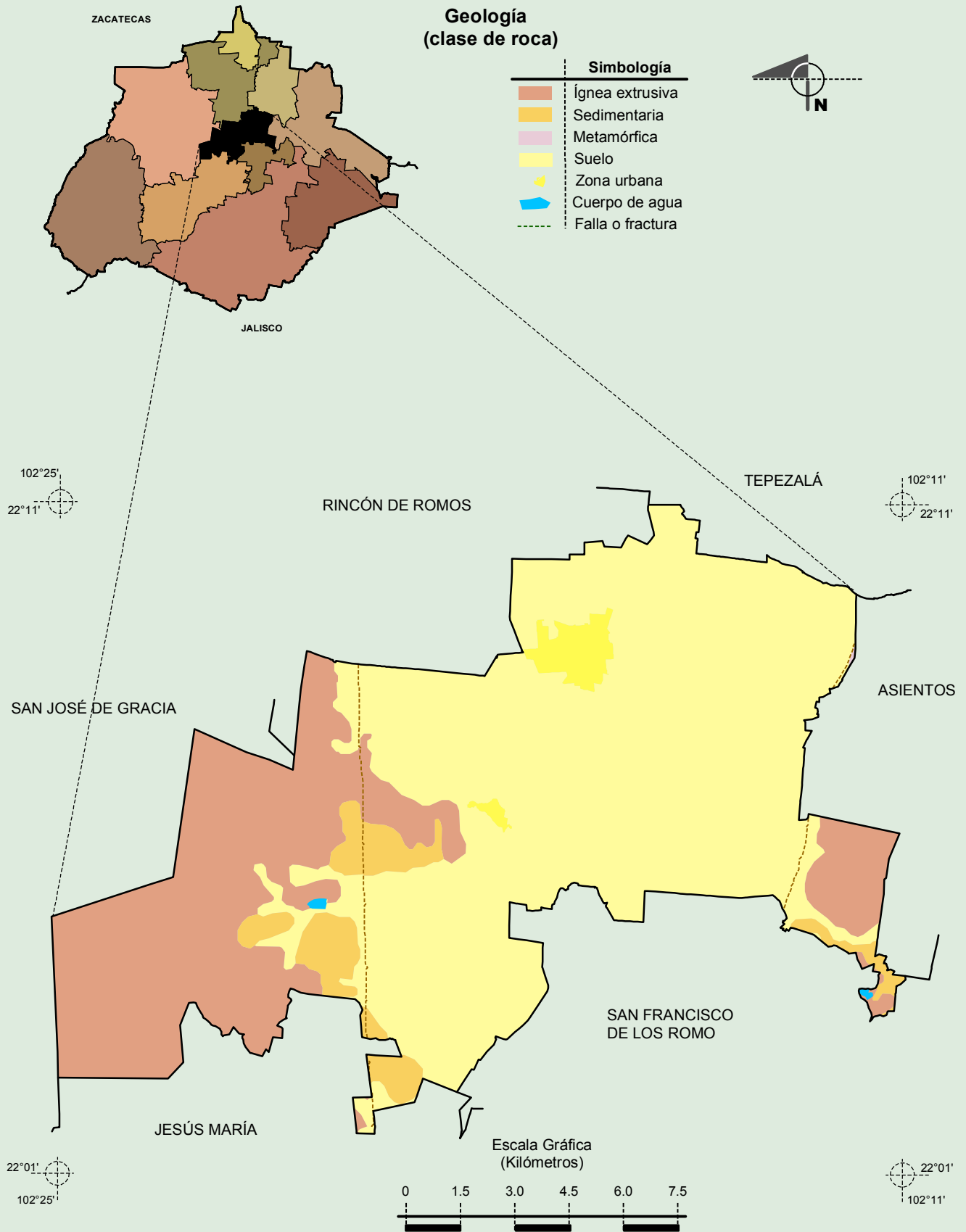
**Compendio de información geográfica municipal de los Estados Unidos Mexicanos  
 Pabellón de Arteaga, Aguascalientes**



INEGI. Compendio de información geográfica municipal 2010. Pabellón de Arteaga, Aguascalientes. 2010

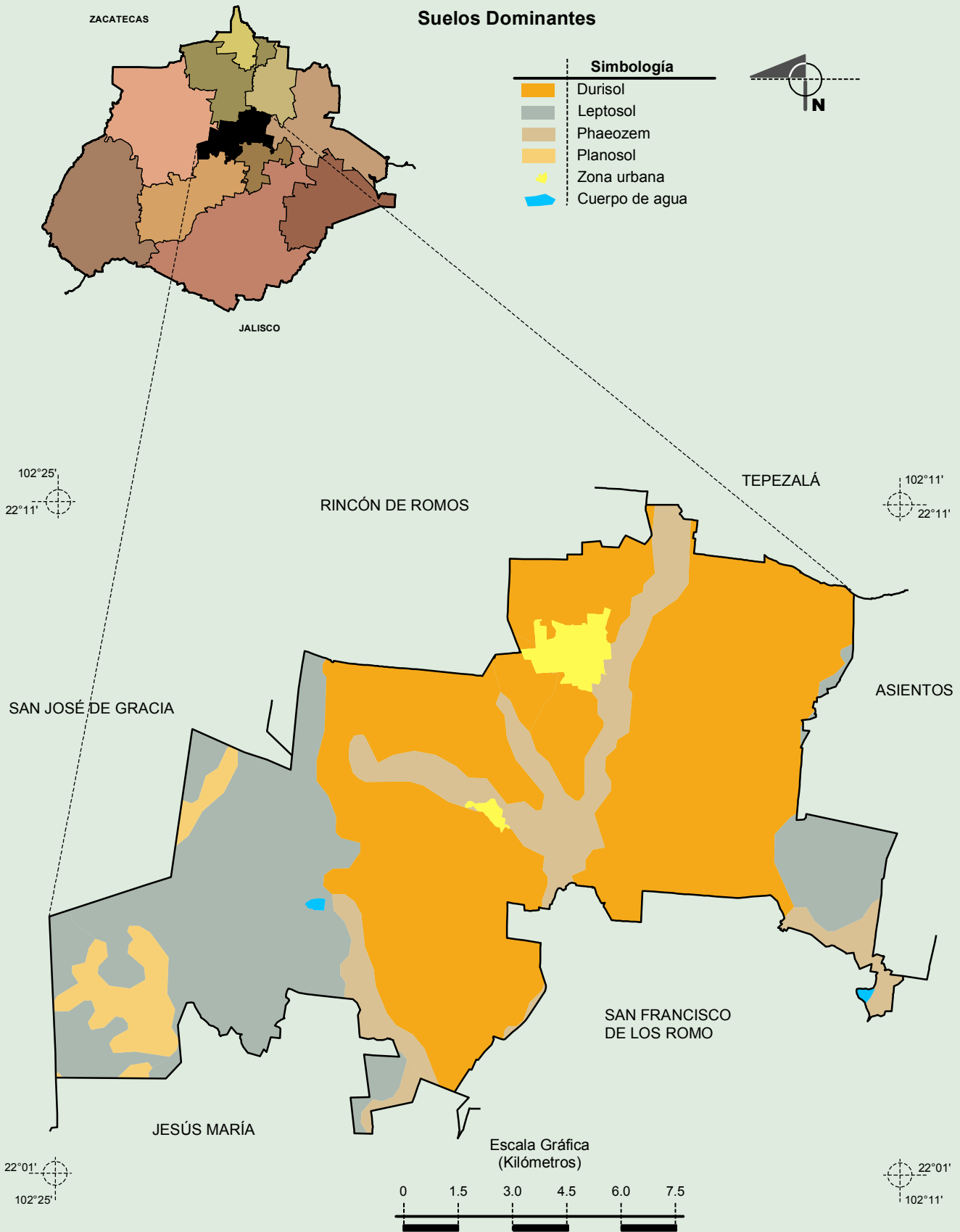
Fuente: INEGI. Marco Geoestadístico Municipal 2010, versión 4.3.  
 INEGI. Información Topográfica Digital Escala 1:250 000 serie III.  
 INEGI. Continuo Nacional del Conjunto de Datos Geográficos de la Crta Fisiográfica 1:1 000 000, serie I.  
 INEGI-CONAGUA. 2007. Mapa de la Red Hidrográfica Digital de México escala 1:250 000. México.

**Compendio de información geográfica municipal de los Estados Unidos Mexicanos**  
**Pabellón de Arteaga, Aguascalientes**



Fuente: INEGI. Marco Geoestadístico Municipal 2010, versión 4.3.  
 INEGI. Continuo Nacional del Conjunto de Datos Geográficos de la Carta Geológica 1:250 000, serie I.  
 INEGI. Información Topográfica Digital Escala 1:250 000 serie III.

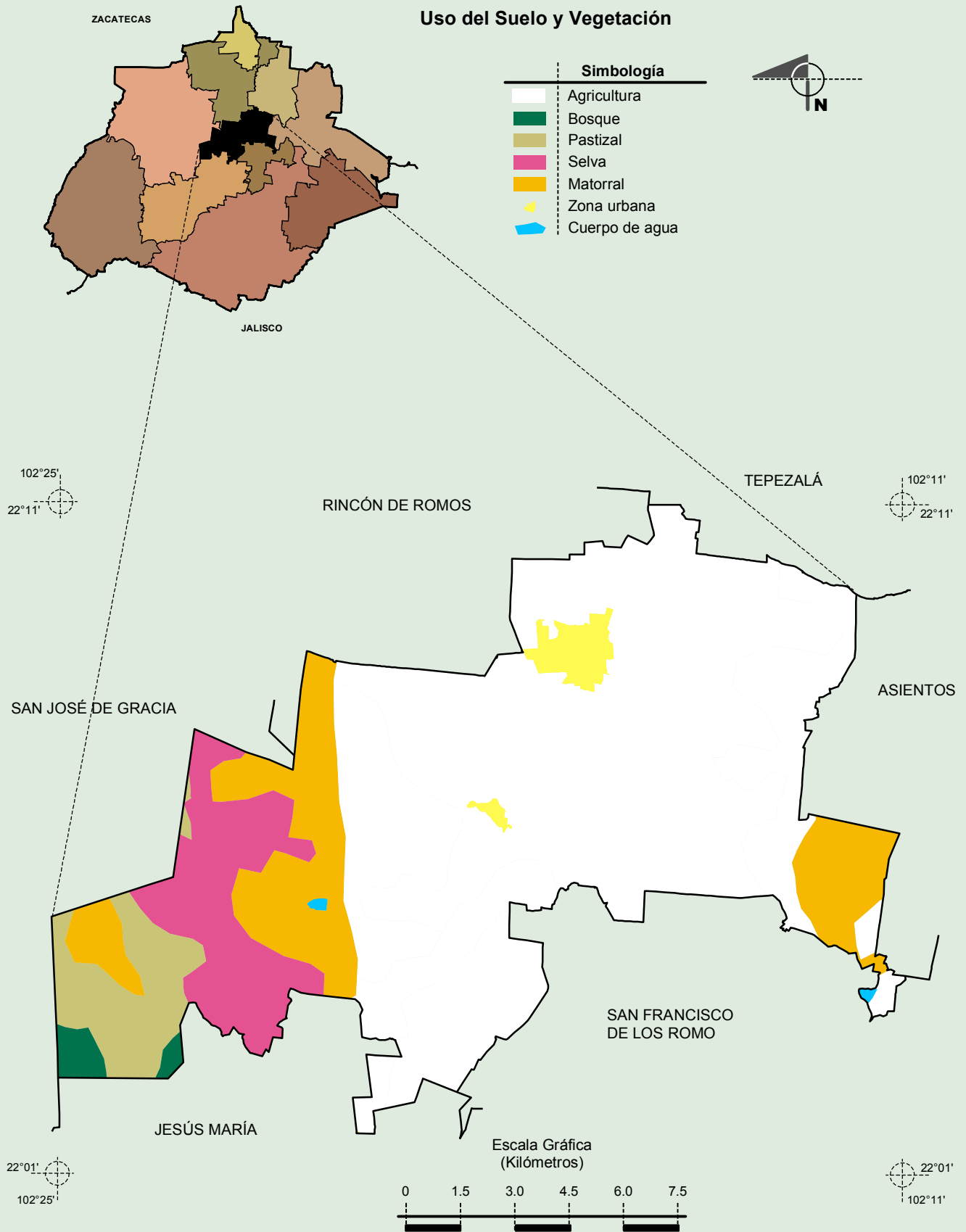
**Compendio de información geográfica municipal de los Estados Unidos Mexicanos**  
**Pabellón de Arteaga, Aguascalientes**



INEGI. Compendio de información geográfica municipal 2010. Pabellón de Arteaga, Aguascalientes. 2010

Fuente: INEGI. Marco Geoestadístico Municipal 2010, versión 4.3.  
 INEGI. Conjunto de Datos Vectorial Edafológico, Escala 1:250 000, Serie II (Continuo Nacional).  
 INEGI. Información Topográfica Digital Escala 1:250 000 serie III.

**Compendio de información geográfica municipal de los Estados Unidos Mexicanos**  
**Pabellón de Arteaga, Aguascalientes**



Fuente: INEGI. Marco Geoestadístico Municipal 2010, versión 4.3.  
 INEGI. Conjunto de Datos Vectoriales de Uso del Suelo y Vegetación Serie III Escala 1:250 000.  
 INEGI. Información Topográfica Digital Escala 1:250 000 serie III.