



Compendio de información geográfica municipal 2010

Rincón de Romos

Aguascalientes



INSTITUTO NACIONAL
DE ESTADÍSTICA Y GEOGRAFÍA

Compendio de información geográfica municipal de los Estados Unidos Mexicanos Rincón de Romos, Aguascalientes clave geoestadística 01007

Ubicación geográfica	Coordenadas y altitud	Colindancias	Otros datos
	Entre los paralelos 22° 08' y 22° 23' de latitud norte; los meridianos 102° 11' y 102° 29' de longitud oeste; altitud entre 1 900 y 2 400 m.	Colinda al norte con el estado de Zacatecas y el municipio de Cosío; al este con el municipio de Tepezalá; al sur con los municipios de Pabellón de Arteaga y San José de Gracia; al oeste con el municipio de San José de Gracia y el estado de Zacatecas.	Ocupa el 6.70% de la superficie del estado. Cuenta con 333 localidades y una población Total de 45 156 habitantes. http://mapserver.inegi.gob.mx/mgn2k/ ; resultado del conteo 2005.

Fisiografía	Provincia	Subprovincia	Sistemas de topoformas
	Sierra Madre Occidental (58.87%) y Mesa del Centro (41.13%)	Sierras y valles zacatecanos (58.87%) y Llanuras de Ojuelos-Aguascalientes (41.13%)	Meseta típica (58.87%) y Llanura desértica de piso rocoso o cementado (41.13%)

Clima	Rango de temperatura	Rango de precipitación	Clima
	15-17 °C	400-600 mm	Semiseco templado (100%)

Geología	Periodo	Roca	Sitios de interés
	Terciario (56.10%), Cuaternario (41.27%) y Neógeno (0.91%)	Ígnea extrusiva: riolita-toba ácida (56.10%) y basalto (0.91%) Suelo: aluvial (41.27%)	Minas: estaño

Nota: el porcentaje faltante corresponde a Zona Urbana con (1.42%) y Cuerpos de Agua con (0.30%).

Edafología	Suelo dominante
	Durisol (36.32%), Leptosol (19.29%), Cambisol (17.33%) Phaeozem (12.84%), Regosol (11.41%), Kastañozem (0.63%) y Planosol (0.46%).

Nota: el porcentaje faltante corresponde a Zona Urbana con (1.42%) y Cuerpos de Agua con (0.30%).

Hidrografía	Región hidrológica	Cuenca	Subcuenca	Corrientes de agua	Cuerpos de agua
	Lerma-Santiago (100%)	R. Verde grande (100%)	R. San Pedro (100%)	Intermitentes: San Pedro, Las Crucitas, El Saucillo, El Afiladero, La Boquilla, El Fresno y Pabellón.	Perennes: (0.3%) El Jocoqui, Potrerillos y El Saucillo Intermitentes: (0.03%) San Blas y San Elías

Uso del suelo y vegetación	Uso del suelo	Vegetación
	Agricultura (48.65 %), zona urbana (1.42 %)	Pastizal (39.76%), matorral (5.70%), bosque (2.95%) y selva (1.22%)

Nota: el porcentaje faltante corresponde a Cuerpos de Agua con (0.30%)

Uso potencial de la tierra	Agrícola	Pecuario
	Para la agricultura mecanizada continua (81.97%) Para la agricultura manual estacional (0.74%) No apta para la agricultura (17.29%)	Para el establecimiento de praderas cultivadas (81.97%) Para el aprovechamiento de la vegetación diferente de pastizal (14.26%) Para el aprovechamiento de la vegetación natural únicamente por el ganado caprino (0.63%) No aptas para uso pecuario (3.14%)

Zona urbana	Las zonas urbanas están creciendo sobre roca ígnea extrusiva del Terciario y suelos del Cuaternario, en mesetas típica y llanuras; sobre áreas originalmente ocupadas por suelos denominados Durisol y Leptosol; tienen clima semiseco templado, y están creciendo sobre terrenos previamente ocupados por agricultura y pastizal.
-------------	--

Zonas arqueológicas y monumentos históricos	Exhaciendas de Blas, ahora Pabellón de Hidalgo, de Saucillo y la de San Jacinto, así como la capilla de San José, la Basílica Luterense y Museo de la Insurgencia
---	---

Fuente: www.inafed.gob.mx/wb2/ELOCAL/ELOC_Enciclopedia

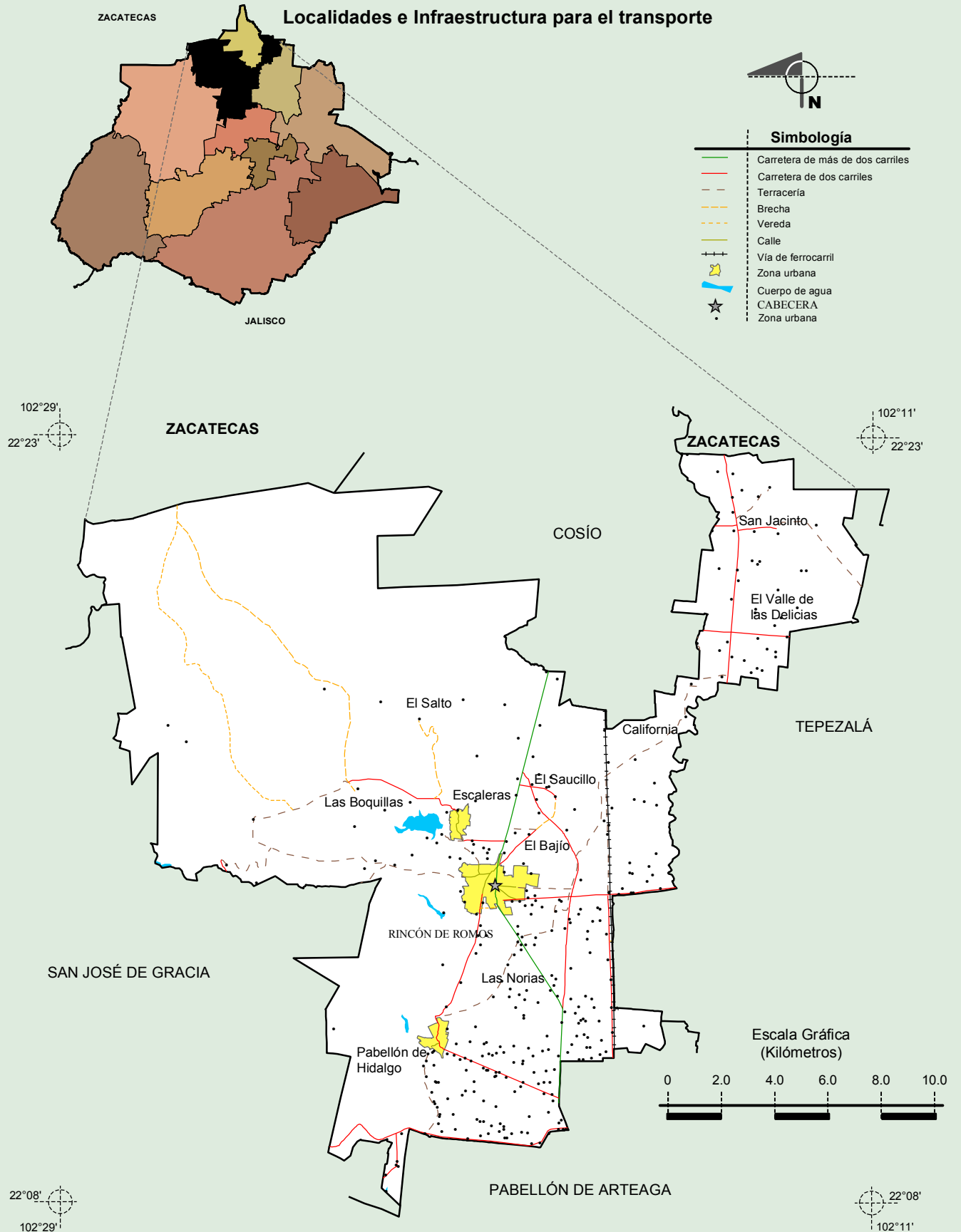
Hablantes de lengua indígena	Dialecto	Número de personas
	Mazahua, náhuatl y no especificado.	99

Fuente: INEGI. Aguascalientes. II Censo de Población y Vivienda, 2005. Tabulados básicos

Cultura popular	Artesanías	Gastronomía	Música
	Talabartería y escultura y piezas de ornato en ónix.	Bírria y carnero.	Sones, corridos y algunas bandas locales.

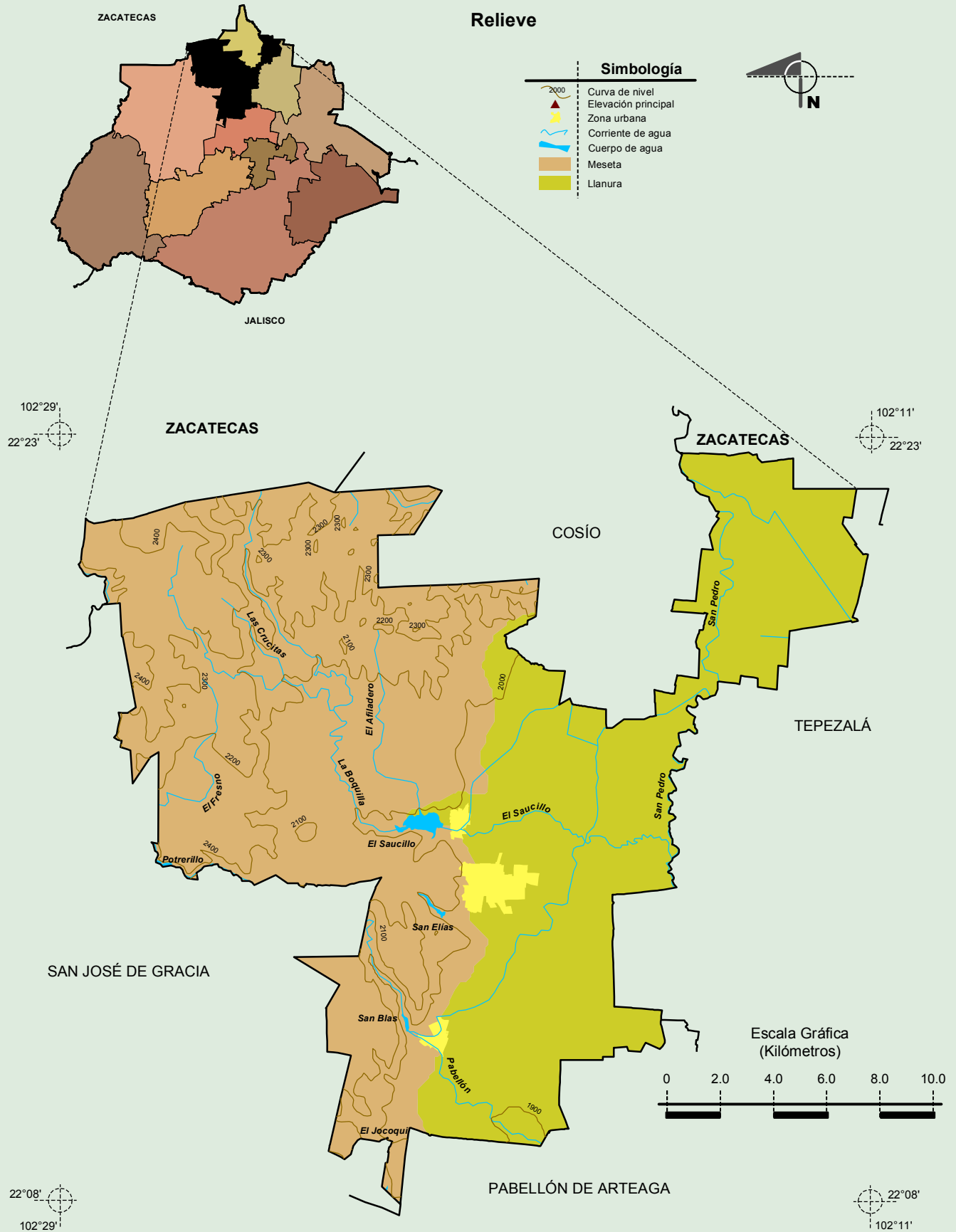
Fuente: www.inafed.gob.mx/wb2/ELOCAL/ELOC_Enciclopedia

Compendio de información geográfica municipal de los Estados Unidos Mexicanos
Rincón de Romos, Aguascalientes



Fuente: INEGI. Marco Geoestadístico Municipal 2010, versión 4.3.
 INEGI. Información Topográfica Digital Escala 1:250 000 serie III.

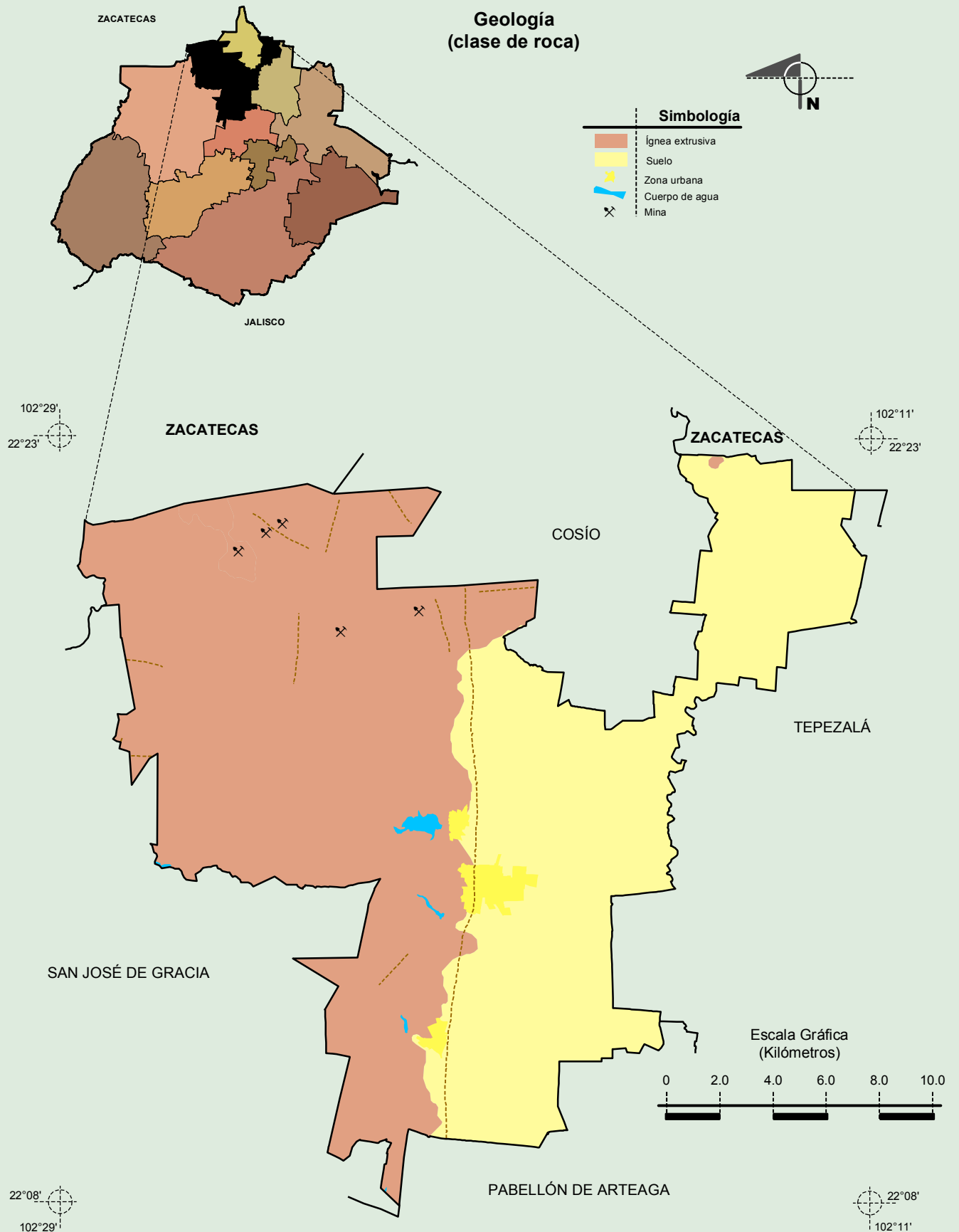
**Compendio de información geográfica municipal de los Estados Unidos Mexicanos
Rincón de Romos, Aguascalientes**



INEGI. Compendio de información geográfica municipal 2010. Rincón de Romos, Aguascalientes. 2010

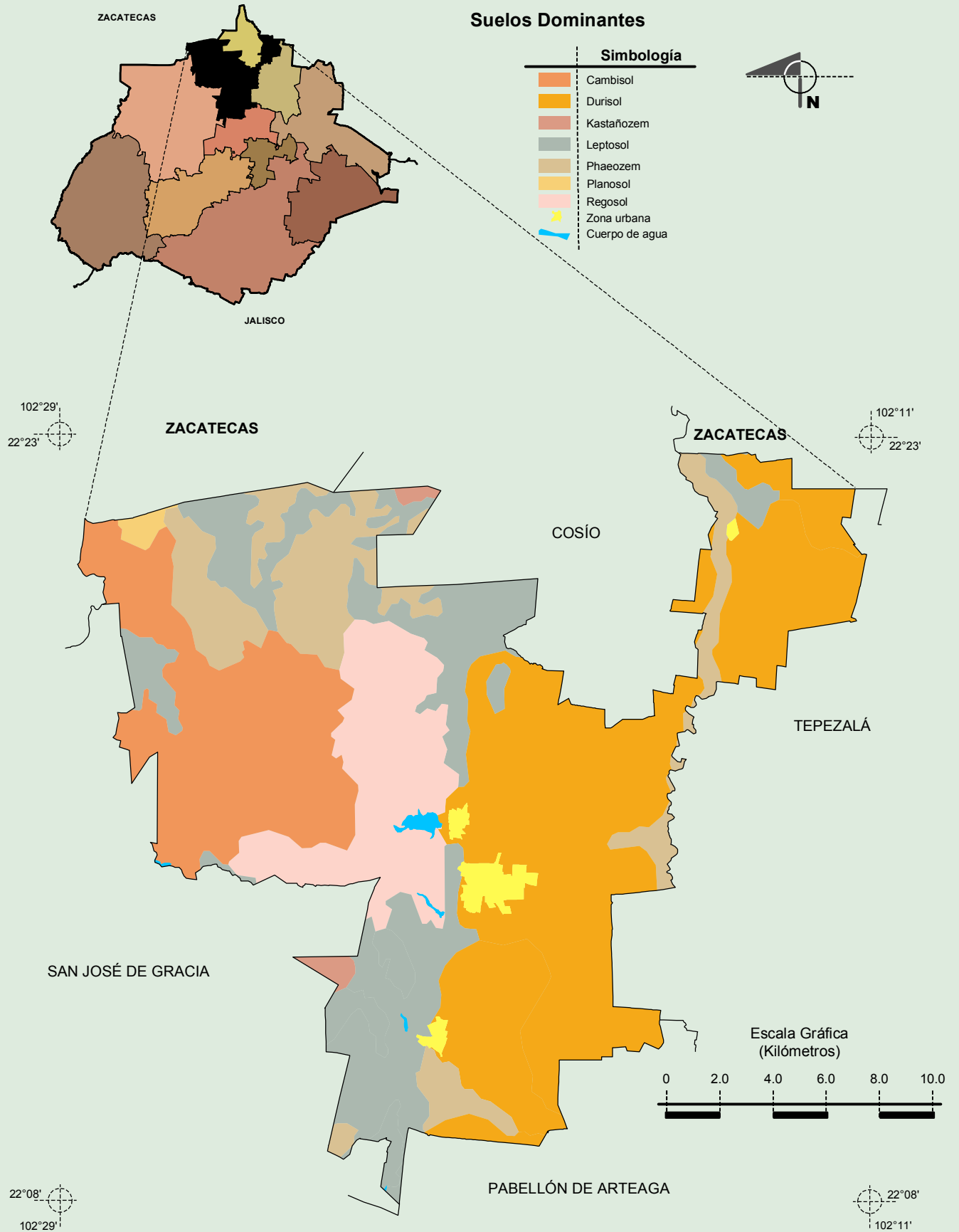
Fuente: INEGI. Marco Geoestadístico Municipal 2010, versión 4.3.
 INEGI. Información Topográfica Digital Escala 1:250 000 serie III.
 INEGI. Continuo Nacional del Conjunto de Datos Geográficos de la Carta Fisiográfica 1:1 000 000, serie I.
 INEGI-CONAGUA. 2007. Mapa de la Red Hidrográfica Digital de México escala 1:250 000. México.

Compendio de información geográfica municipal de los Estados Unidos Mexicanos
Rincón de Romos, Aguascalientes



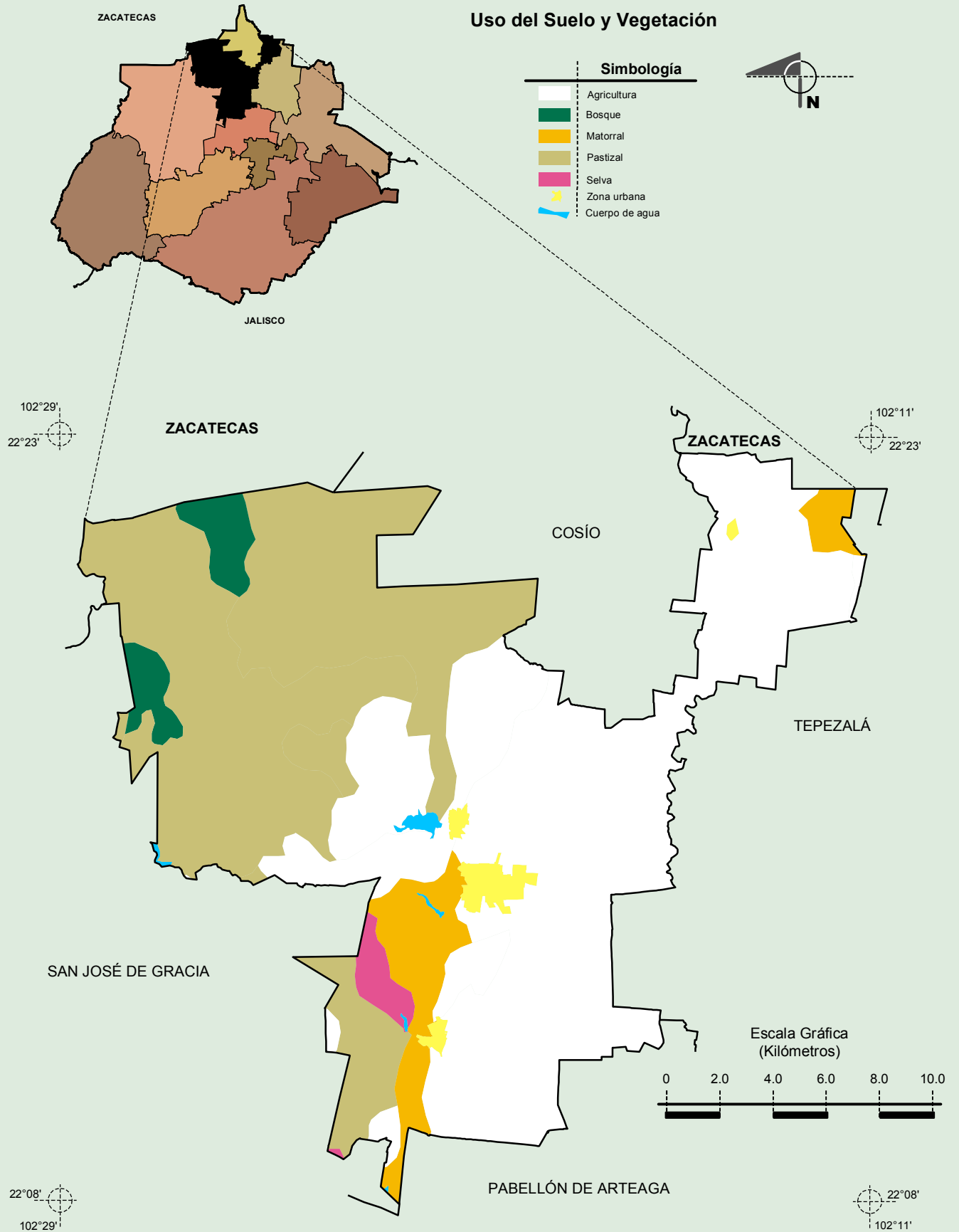
Fuente: INEGI. Marco Geoestadístico Municipal 2010, versión 4.3.
 INEGI. Continuo Nacional del Conjunto de Datos Geográficos de la Carta Geológica 1:250 000, serie I.
 INEGI. Información Topográfica Digital Escala 1:250 000 serie III.

**Compendio de información geográfica municipal de los Estados Unidos Mexicanos
Rincón de Romos, Aguascalientes**



Fuente: INEGI. Marco Geoestadístico Municipal 2010, versión 4.3.
INEGI. Conjunto de Datos Vectorial Edafológico, Escala 1:250 000, Serie II (Continuo Nacional).
INEGI. Información Topográfica Digital Escala 1:250 000 serie III.

Compendio de información geográfica municipal de los Estados Unidos Mexicanos
Rincón de Romos, Aguascalientes



Fuente: INEGI: Marco Geoestadístico Municipal 2010, versión 4.3.
 INEGI. Conjunto de Datos Vectoriales de Uso del Suelo y Vegetación Serie III Escala 1:250 000.
 INEGI. Información Topográfica Digital Escala 1:250 000 serie III.