



# Compendio de información geográfica municipal 2010

El Llano

Aguascalientes



INSTITUTO NACIONAL  
DE ESTADÍSTICA Y GEOGRAFÍA

## Compendio de información geográfica municipal de los Estados Unidos Mexicanos El Llano, Aguascalientes clave geoestadística 01010

Ubicación geográfica	Coordenadas y altitud	Colindancias	Otros datos
	Entre los paralelos 21° 47' y 22° 04' de latitud norte; los meridianos 101° 50' y 102° 11' de longitud oeste; altitud entre 2 000 y 2 500 m.	Colinda al norte con los municipios de Aguascalientes y Asientos; al este con el municipio de Asientos y el estado de Jalisco; al sur con el estado de Jalisco y el municipio de Aguascalientes; al oeste con el municipio de Aguascalientes.	Ocupa el 9.09% de la superficie del estado. Cuenta con 232 localidades y una población total de 18 828 habitantes. <a href="http://mapserver.inegi.gob.mx/mgn2k/">http://mapserver.inegi.gob.mx/mgn2k/</a> ; resultado del censo 2010.

Fisiografía	Provincia	Subprovincia	Sistemas de topoformas
	Mesa del Centro (100%)	Llanuras de Ojuelos-Aguascalientes (100%)	Llanura desértica de piso rocoso o cementado (82.13%) Lomerío con cañadas (10.40%) y Meseta típica (7.47%)

Clima	Rango de temperatura	Rango de precipitación	Clima
	15 – 17 °C	400 - 600 mm	Semiseco templado (100%).

Geología	Periodo	Roca	Sitios de interés
	Cuaternario (50.33%), Neógeno (46.50%) y Terciario (2.18%)	Ígnea extrusiva: riolita-toba ácida (12.16%), basalto (1.41%) Sedimentaria: arenisca conglomerado (36.53%) Suelo: aluvial (48.91%)	Banco de material de relleno

*Nota: el porcentaje faltante corresponde a Zona Urbana con (0.40%) y Cuerpos de Agua con (0.59%).*

Edafología	Suelo dominante
	Durisol (32.16%), Regosol (27.15%), Phaeozem (24.47%), Leptosol (12.14) y Kastañozem (3.09%).

*Nota: el porcentaje faltante corresponde a Zona Urbana con (0.40%) y Cuerpos de Agua con (0.59%).*

	Región hidrológica	Cuenca	Subcuenca	Corrientes de agua	Cuerpos de agua
<b>Hidrografía</b>	Lerma-Santiago (100%)	R. Verde grande (100%)	R. Encarnación (57.91%), R. Aguascalientes (25.50%) y R. Chicalote (16.59%)	Intermitentes: San Francisco, Calvillito, Las Maravillas, y Las Venas	Perennes:(0.05%) El Salvador Intermitentes:(0.54%) Las Grullas, La Colorada, y Tanque Cañada Honda

<b>Uso del suelo y vegetación</b>	Uso del suelo	Vegetación
	Agricultura (69.19%) y zona urbana (0.40 %)	Pastizal (24.43%), matorral (3.72%) y bosque (1.67%)

*Nota: el porcentaje faltante corresponde a Cuerpos de Agua con (0.59%).*

<b>Uso potencial de la tierra</b>	Agrícola	Pecuario
	Para la agricultura mecanizada continua (79.14%) Para la agricultura manual estacional (4.75%) No apta para la agricultura (16.11%)	Para el establecimiento de praderas cultivadas (78.85%) Para el aprovechamiento de la vegetación diferente de pastizal (0.29%) Para el aprovechamiento de la vegetación natural únicamente por el ganado caprino (11.43%) No aptas para uso pecuario (9.43%)

<b>Zona urbana</b>	Las zonas urbanas están creciendo sobre suelos y rocas sedimentarias del Cuaternario, en llanuras; sobre áreas originalmente ocupadas por suelos denominados Phaeozem y Durisol; tienen clima semiseco templado, y están creciendo sobre terrenos previamente ocupados por agricultura y pastizal.
--------------------	--

<b>Zonas arqueológicas y monumentos históricos</b>	Iglesia de la Virgen de la Luz y tumbas de granito blanco.
--	--

Fuente: [www.inafed.gob.mx/wb2/ELOCAL/ELOC\\_Enciclopedia](http://www.inafed.gob.mx/wb2/ELOCAL/ELOC_Enciclopedia)

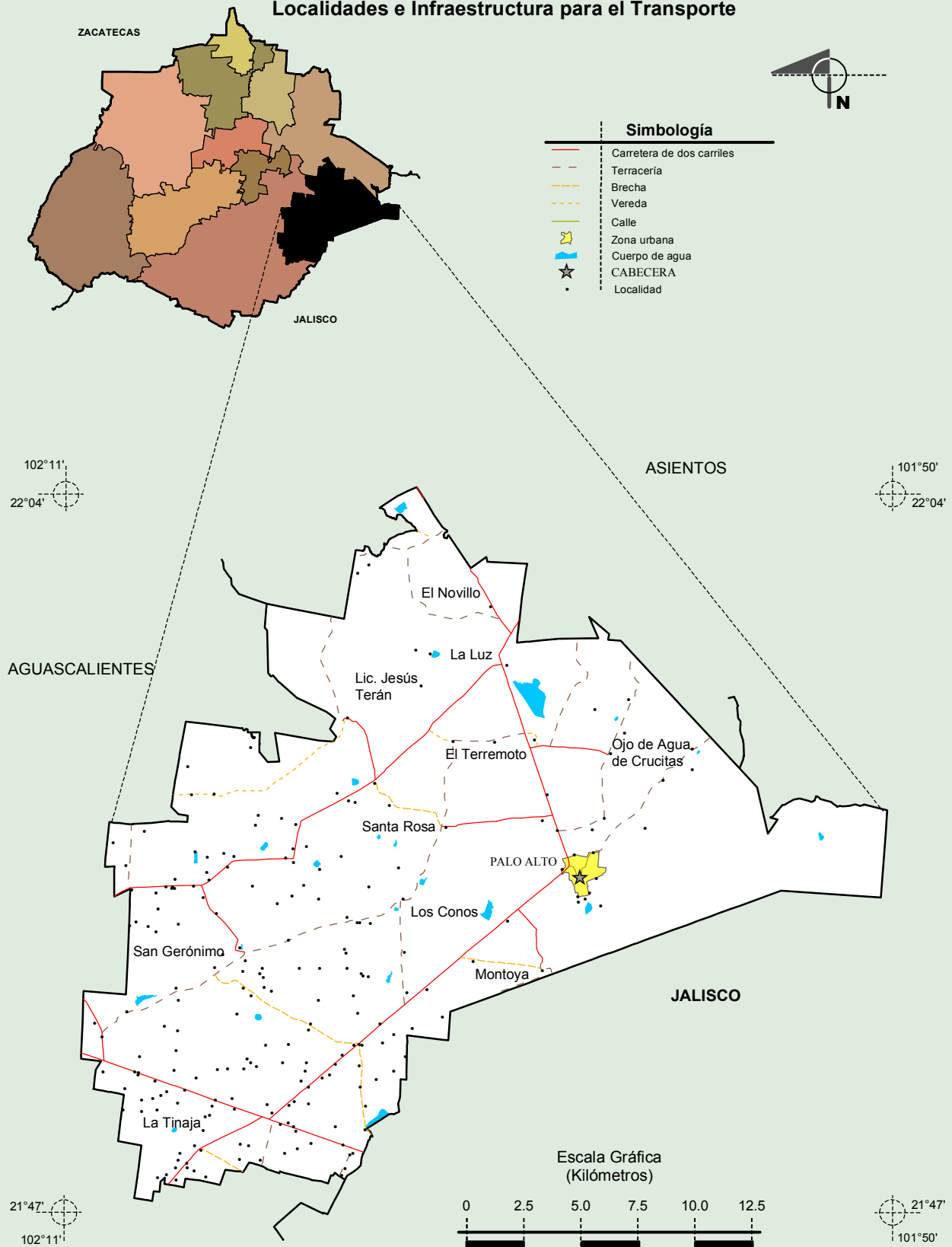
<b>Hablantes de lengua indígena</b>	Dialecto	Número de personas
	Náhuatl y no especificado.	64

Fuente: INEGI. Aguascalientes II Censo de Población y Vivienda, 2005. Tabulados básicos.

<b>Cultura popular</b>	Artesanías	Gastronomía	Música
	No disponible	No disponible	No disponible

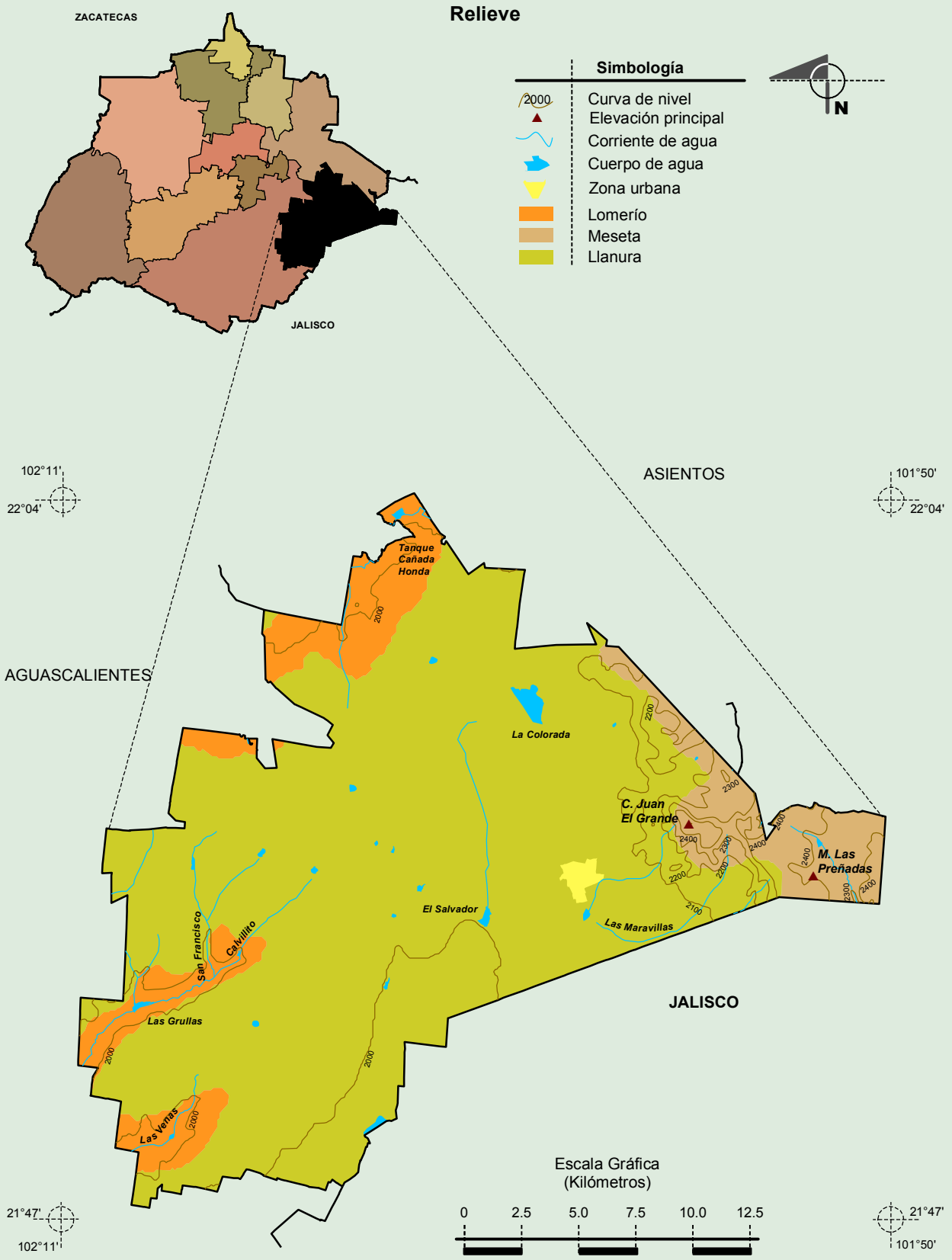
Fuente: [www.inafed.gob.mx/wb2/ELOCAL/ELOC\\_Enciclopedia](http://www.inafed.gob.mx/wb2/ELOCAL/ELOC_Enciclopedia)

**Localidades e Infraestructura para el Transporte**



Fuente: INEGI. Marco Geoestadístico Municipal 2010, versión 4.3.  
 INEGI. Información Topográfica Digital Escala 1:250 000 serie III.

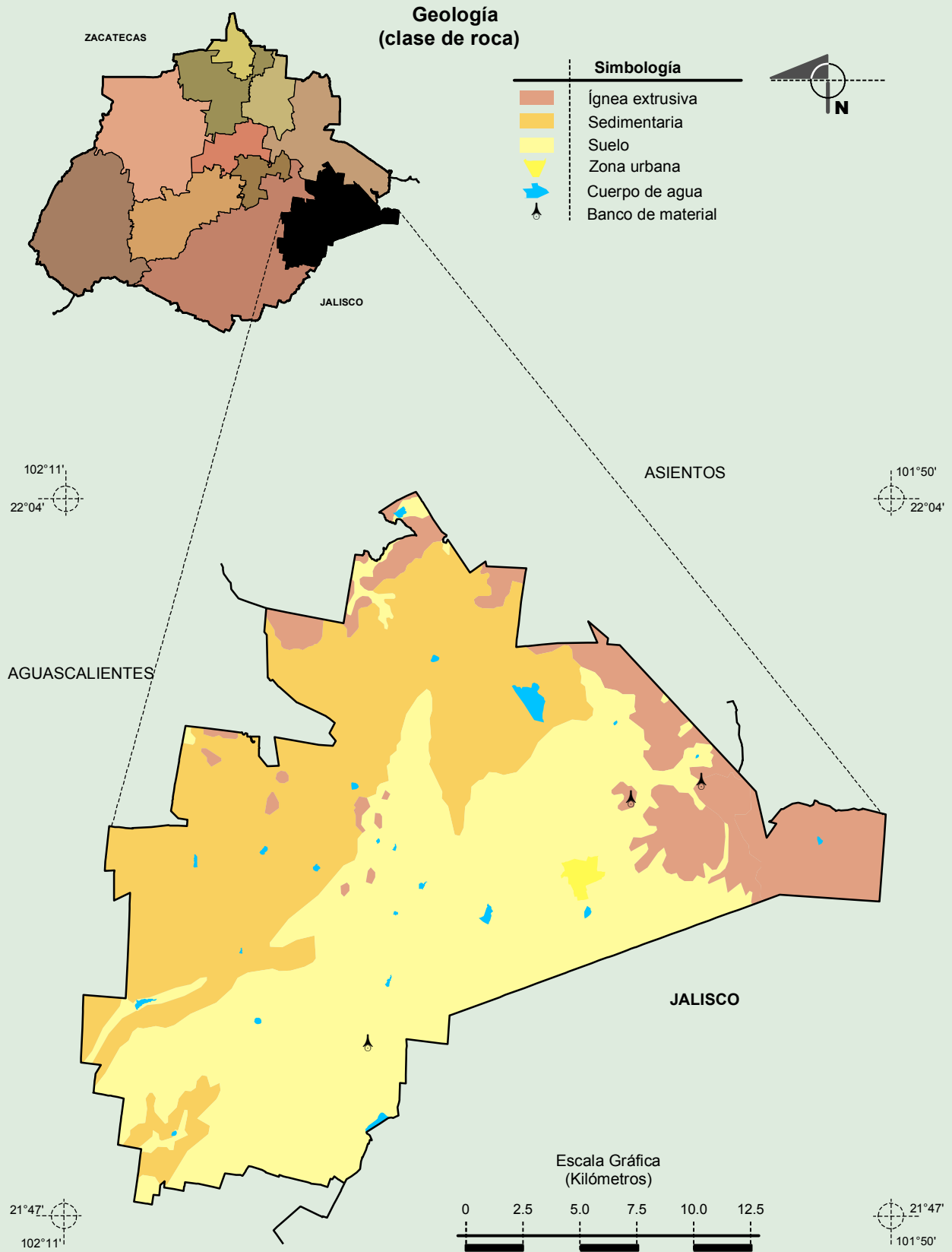
**Compendio de información geográfica municipal de los Estados Unidos Mexicanos**  
**El Llano, Aguascalientes**



INEGI. Compendio de información geográfica municipal 2010. El Llano, Aguascalientes. 2010

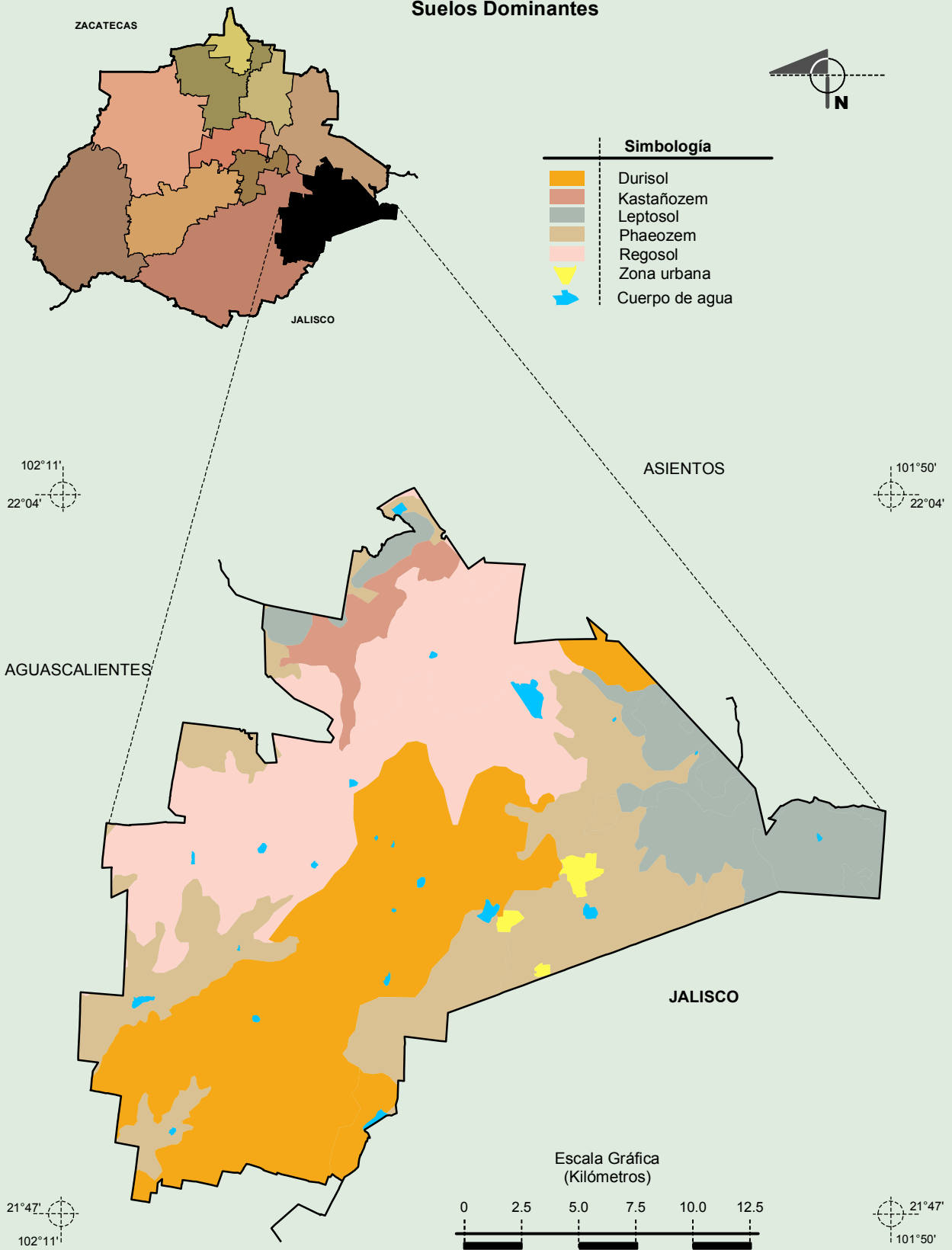
Fuente: INEGI. Marco Geoestadístico Municipal 2010, versión 4.3.  
 INEGI. Información Topográfica Digital Escala 1:250 000 serie III.  
 INEGI. Continuo Nacional del Conjunto de Datos Geográficos de la Carta Fisiográfica 1:1 000 000, serie I.  
 INEGI-CONAGUA. 2007. Mapa de la Red Hidrográfica Digital de México escala 1:250 000. México.

**Compendio de información geográfica municipal de los Estados Unidos Mexicanos**  
**El Llano, Aguascalientes**



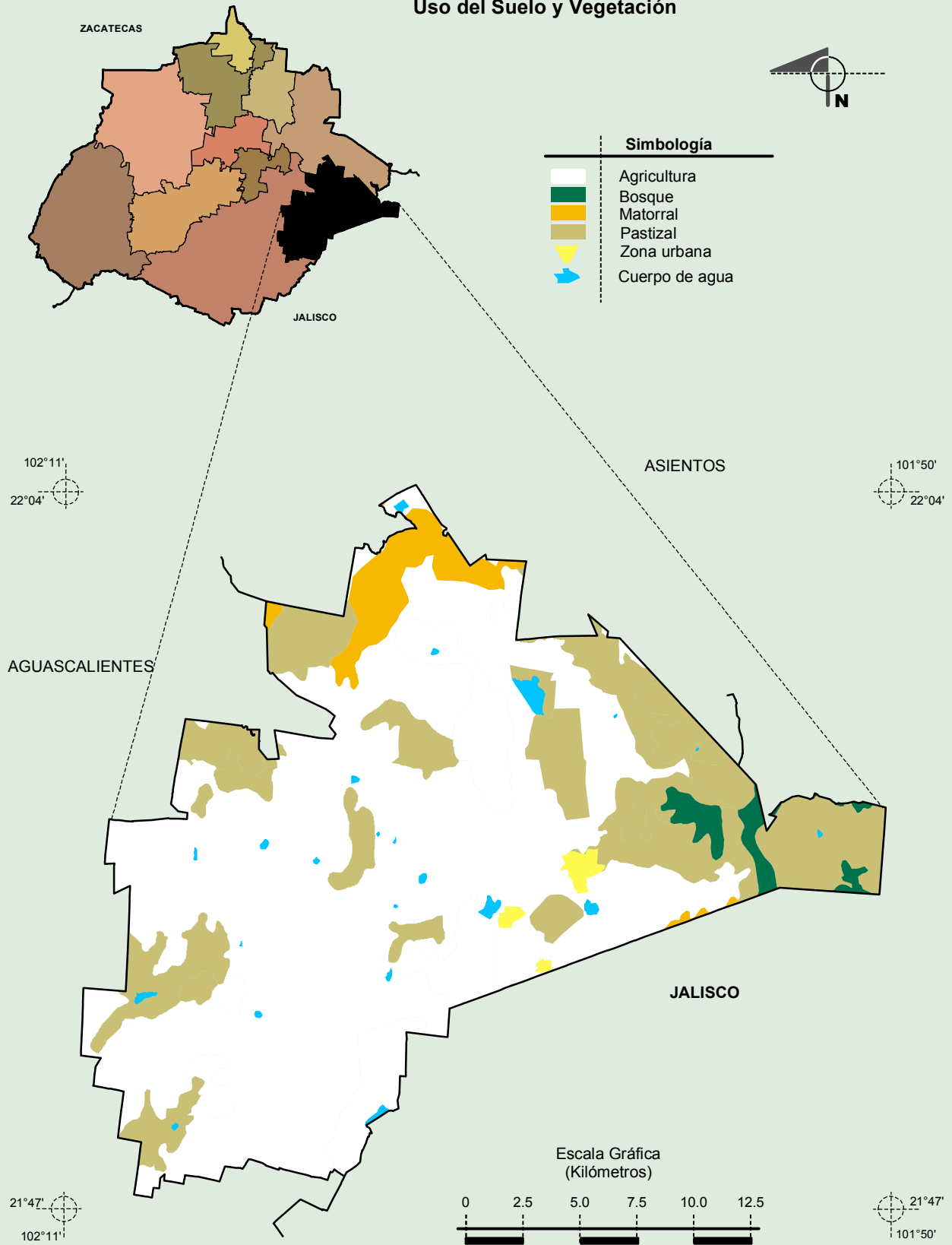
Fuente: INEGI. Marco Geoestadístico Municipal 2010, versión 4.3.  
 INEGI. Continuo Nacional del Conjunto de Datos Geográficos de la Carta Geológica 1:250 000, serie I.  
 INEGI. Información Topográfica Digital Escala 1:250 000 serie III.

**Suelos Dominantes**



Fuente: INEGI. Marco Geoestadístico Municipal 2010, versión 4.3.  
 INEGI. Conjunto de Datos Vectorial Edafológico, Escala 1:250 000, Serie II (Continuo Nacional).  
 INEGI. Información Topográfica Digital Escala 1:250 000 serie III.

Uso del Suelo y Vegetación



Fuente: INEGI. Marco Geoestadístico Municipal 2010, versión 4.3.  
INEGI. Conjunto de Datos Vectoriales de Uso de Suelo y Vegetación Serie III Escala 1:250 000.  
INEGI. Información Topográfica Digital Escala 1:250 000 serie III.