



Compendio de información geográfica municipal 2010

San Francisco de los Romo

Aguascalientes



INSTITUTO NACIONAL
DE ESTADÍSTICA Y GEOGRAFÍA

**Compendio de información geográfica municipal de los
Estados Unidos Mexicanos
San Francisco de los Romo, Aguascalientes
clave geoestadística 01011**

	Coordenadas y altitud	Colindancias	Otros datos
Ubicación geográfica	Entre los paralelos 22° 56' y 22° 09' de latitud norte; los meridianos 102° 08' y 102° 19' de longitud oeste; altitud entre 1 900 y 2 000 m.	Colinda al norte con los municipios de Pabellón de Arteaga y Asientos; al este con los municipios de Asientos y Aguascalientes; al sur con el municipio de Aguascalientes, al oeste con los municipios de Jesús María y Pabellón de Arteaga.	Ocupa el 2.48% de la superficie del estado. Cuenta con 113 localidades y una Población total: 35 769 habitantes http://mapserver.inegi.gob.mx/mgn2k/ ; resultado del censo 2010.

	Provincia	Subprovincia	Sistemas de topoformas
Fisiografía	Mesa del Centro (100%)	Llanuras de Ojuelos-Aguascalientes (100%)	Llanura desértica de piso rocoso o cementado (62.22%) Lomerío con cañadas (37.78%)

	Rango de temperatura	Rango de precipitación	Clima
Clima	16 - 20 °C	400 - 600 mm	Semiseco templado (99.74%) y semiseco semicálido (0.26%)

	Periodo	Roca	Sitios de interés
Geología	Cuaternario (45.34%), Neógeno (41.15%) y Terciario (10.78%)	Ignea extrusiva: riolita-toba ácida (10.78%) Sedimentaria: Arenisca conglomerado (41.15%) Suelo: aluvial (45.34%)	No disponible

Nota: el porcentaje faltante corresponde a Zona Urbana con (2.56%) y Cuerpos de Agua con (0.17%).

	Suelo dominante
Edafología	Durisol (35.71%), Phaeozem (31.58%), Kastañozem (22.58%), Calcisol (7.36%) y Leptosol (0.04%)

Nota: el porcentaje faltante corresponde a Zona Urbana con (2.56%) y Cuerpos de Agua con (0.17%).

Hidrografía	Región hidrológica	Cuenca	Subcuenca	Corrientes de agua	Cuerpos de agua
	Lerma-Santiago (100%)	R. Verde grande (100%)	R. Chicalote (66.93%), R. San Pedro (28.27%) y R. Aguascalientes (4.80%)	Intermitentes: San Pedro, El Tepetate, Chicalote y El Molino	Perenne: (0.16%) La Biznaga Intermitente: (0.01%) Guadalupe

Uso del suelo y vegetación	Uso del suelo	Vegetación
	Agricultura (63.72%) y zona urbana (2.56 %)	Matorral (33.38 %) y pastizal (0.17%)

Nota: el porcentaje faltante corresponde a Cuerpos de Agua con (0.17%)

Uso potencial de la tierra	Agrícola	Pecuario
	Para la agricultura mecanizada continua (55.85%) No apta para la agricultura (44.15%)	Para el establecimiento de praderas cultivadas (55.85%) No aptas para uso pecuario (44.15%)

Zona urbana	Las zonas urbanas están creciendo sobre suelos del Cuaternario, en llanuras y lomeríos; sobre áreas originalmente ocupadas por suelos denominados Durisol y Phaeozem; tienen clima semiseco templado, y están creciendo sobre terrenos previamente ocupados por agricultura.
--------------------	--

Zonas arqueológicas y monumentos históricos	Exhaciendas San Ángel (1857), Loretito (1857), El Mezquite (1760), La Guayana y Puertecito de la Virgen.
--	--

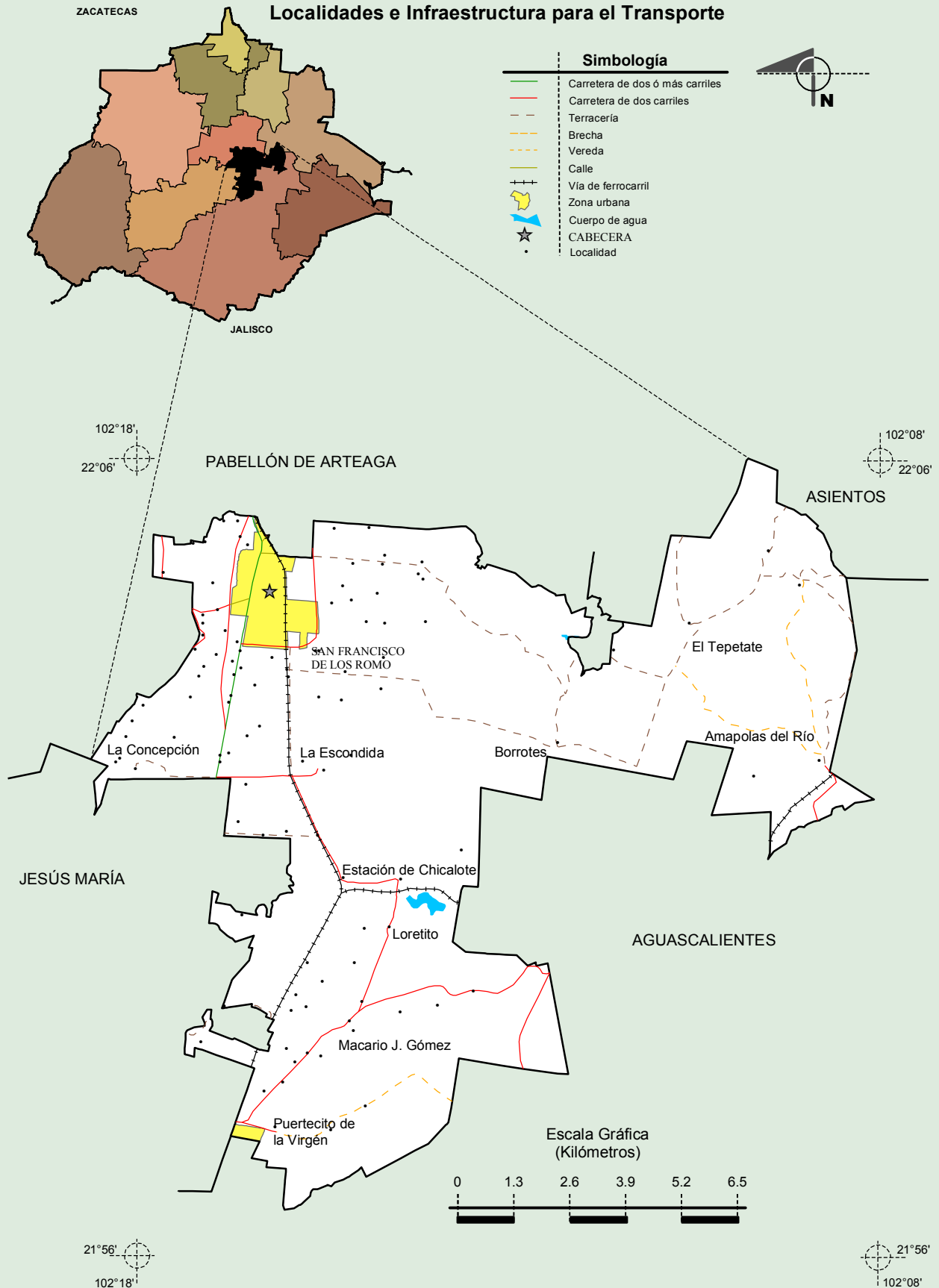
Fuente: www.inafed.gob.mx/wb2/ELOCAL/ELOC_Enciclopedia

Hablantes de lengua indígena	Dialecto	Número de personas
	Náhuatl, tarahumara, mazateco y no especificado.	85

Fuente: INEGI. Aguascalientes. *II Censo de Población y Vivienda, 2005. Tabulados básicos.*

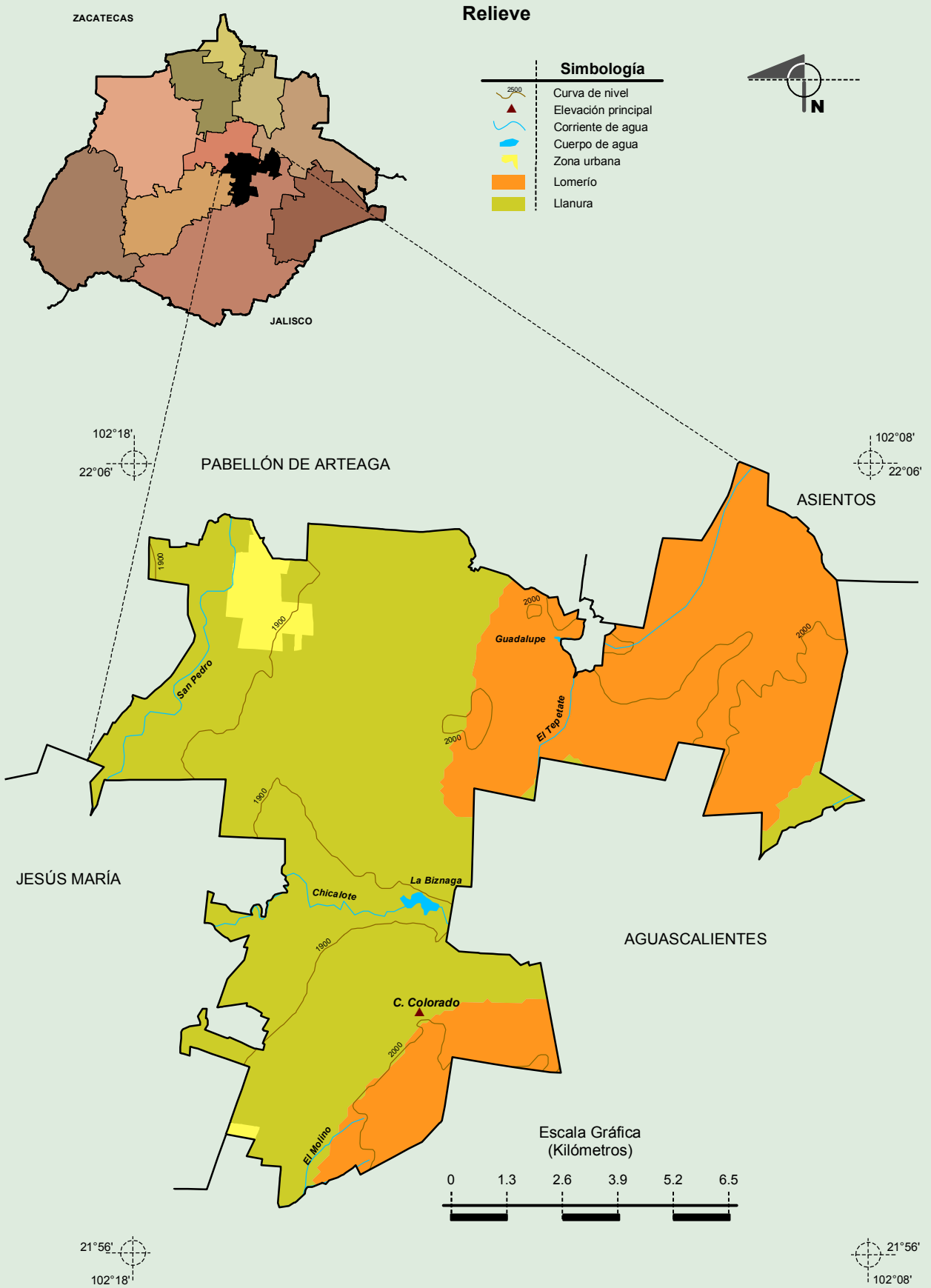
Cultura popular	Artesanías	Gastronomía	Música
	Juguetes de papel, madera y trabajos de marquetería.	Carnitas de cerdo.	No disponible

Fuente: www.inafed.gob.mx/wb2/ELOCAL/ELOC_Enciclopedia



Fuente: INEGI. Marco Geoestadístico Municipal 2010, versión 4.3.
 INEGI. Información Topográfica Digital Escala 1:250 000 serie III.

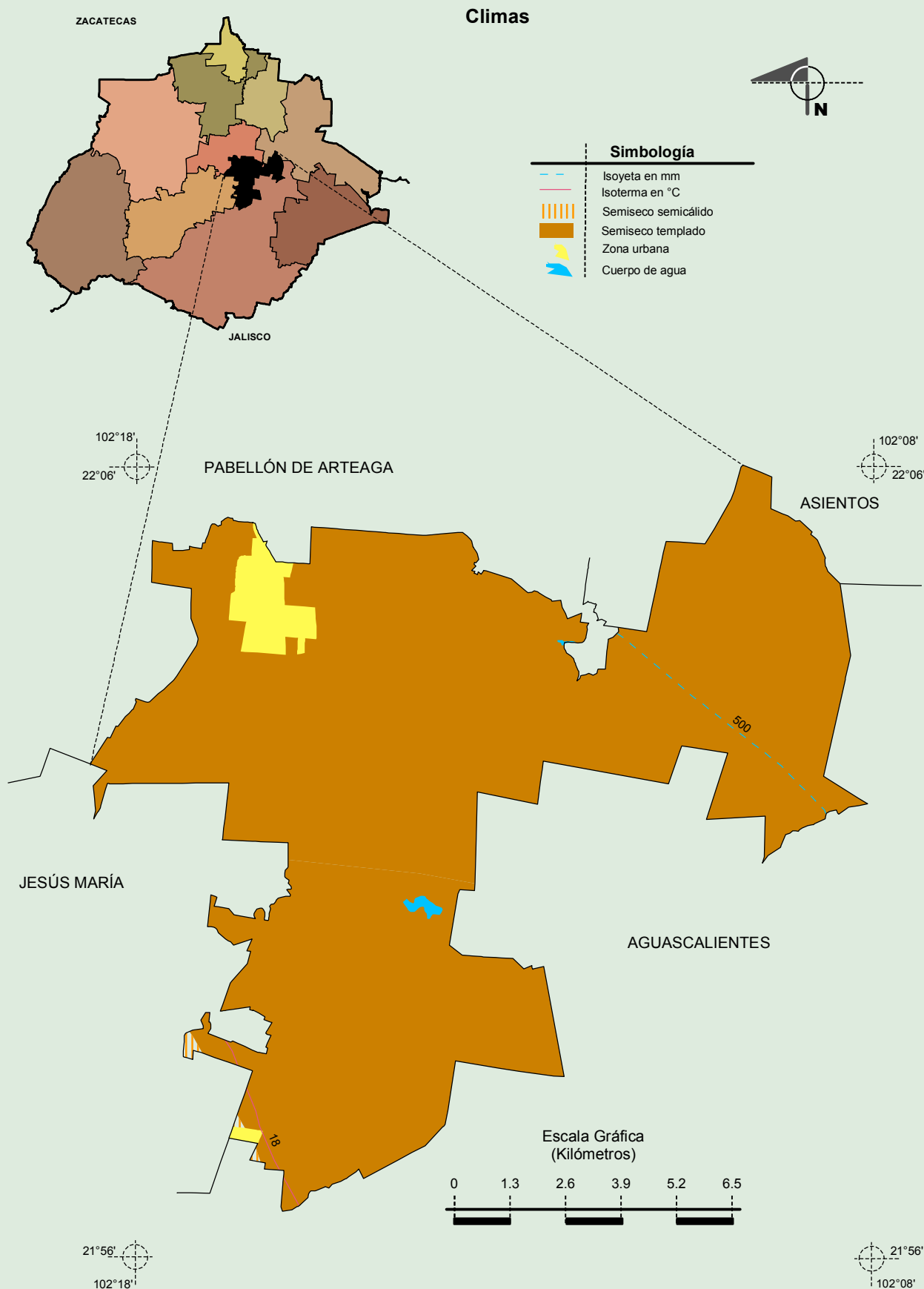
**Compendio de información geográfica municipal de los Estados Unidos Mexicanos
San Francisco de los Romo, Aguascalientes**



INEGI. Compendio de información geográfica municipal 2010. San Francisco de los Romo, Aguascalientes. 2010

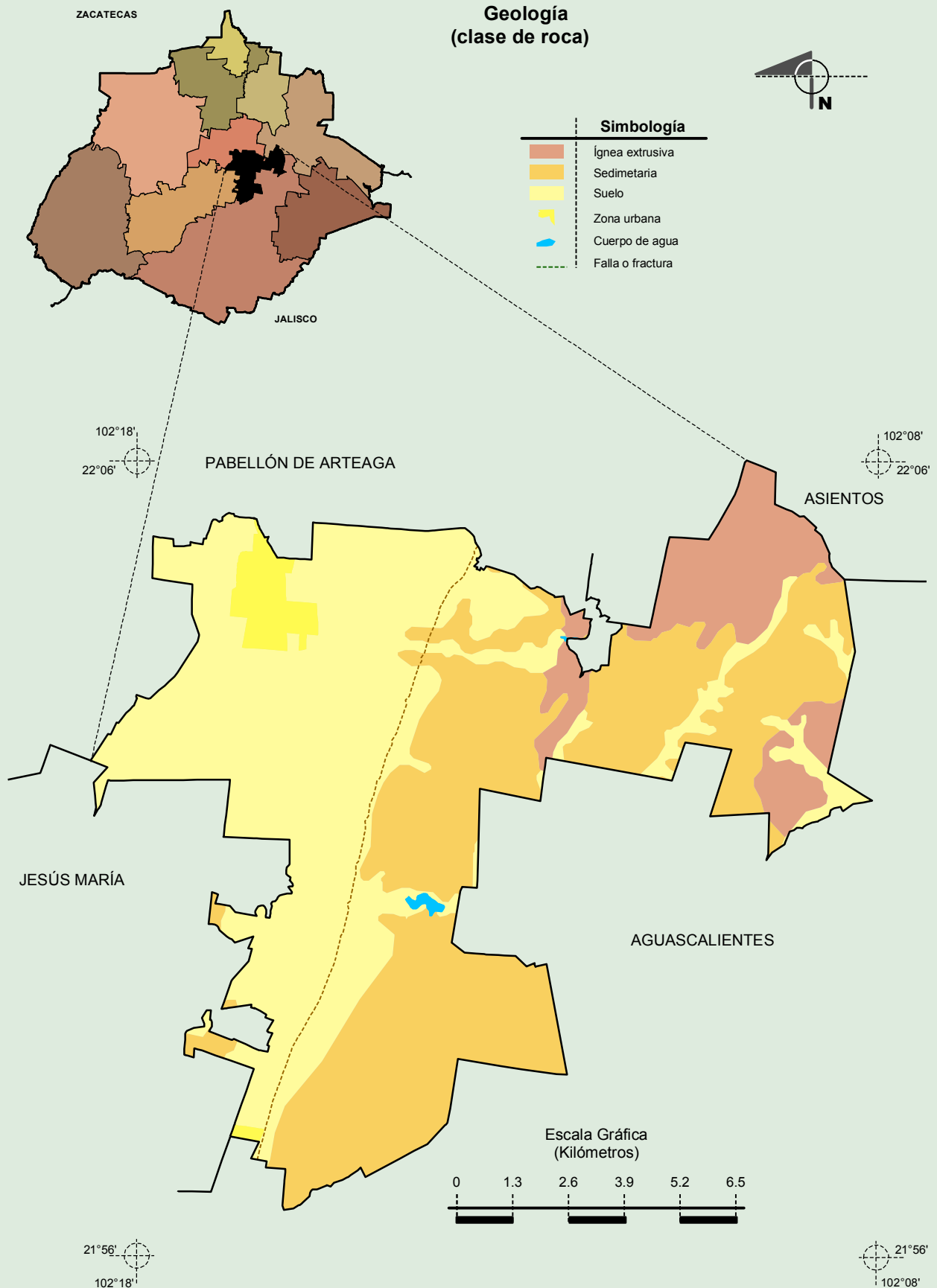
Fuente: INEGI. Marco Geoestadístico Municipal 2010, versión 4.3.
 INEGI. Información Topográfica Digital Escala 1:250 000 serie III.
 INEGI. Continuo Nacional del Conjunto de Datos Geográficos de la Carta Fisiográfica 1:1 000 000, serie I.
 INEGI-CONAGUA, 2007. Mapa de la Red Hidrográfica Digital de México escala 1:250 000. México.

Compendio de información geográfica municipal de los Estados Unidos Mexicanos
San Francisco de los Romo, Aguascalientes



Fuente: INEGI. Marco Geoestadístico Municipal 2010, versión 4.3.
 INEGI. Continuo Nacional del Conjunto de Datos Geográficos de las Cartas de Climas, Precipitación Total Anual y Temperatura Media Anual, 1:1 000 000.
 INEGI. Información Topográfica Digital Escala 1:250 000. serie III.

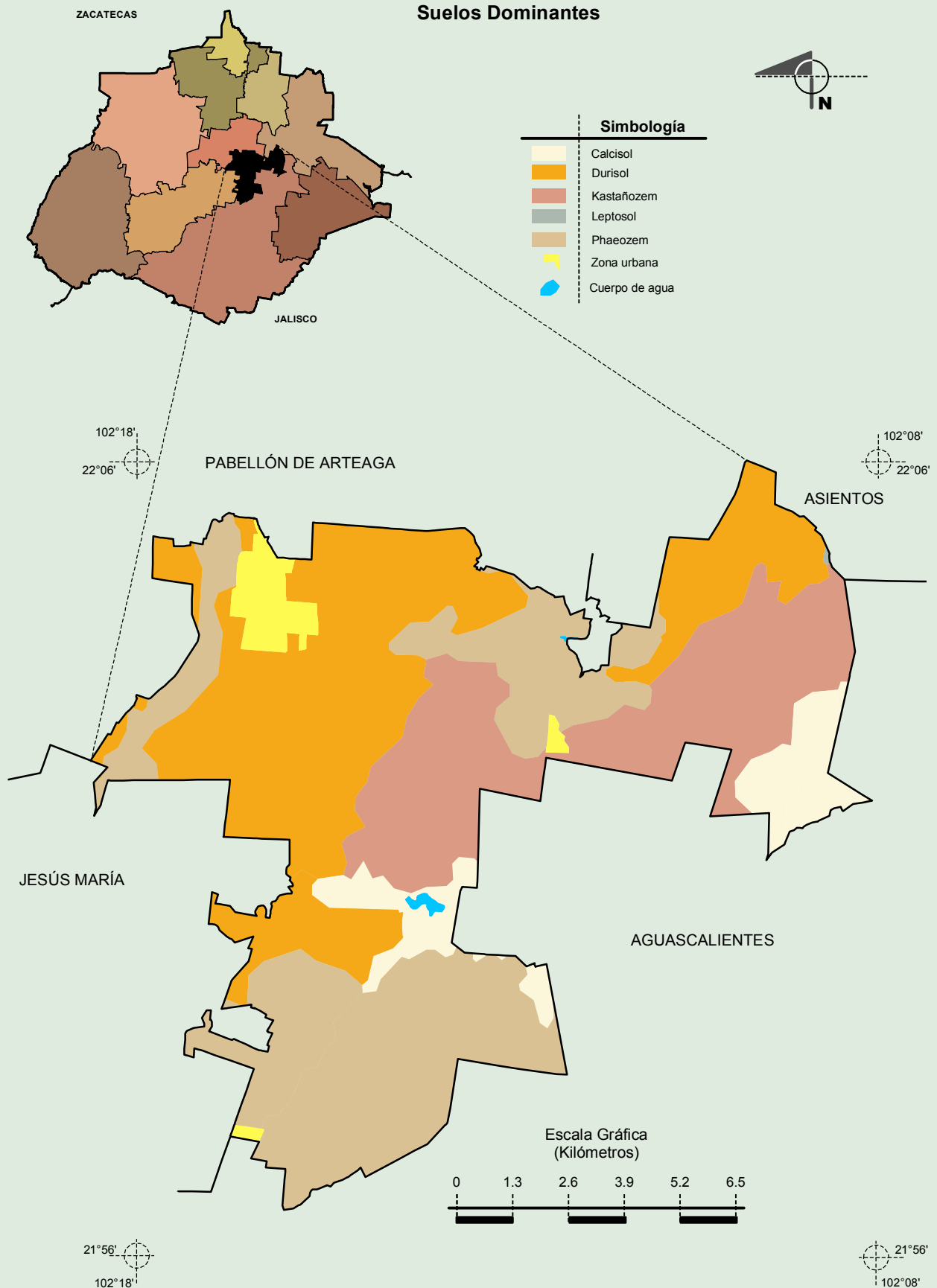
**Compendio de información geográfica municipal de los Estados Unidos Mexicanos
San Francisco de los Romo, Aguascalientes**



INEGI. Compendio de información geográfica municipal 2010. San Francisco de los Romo, Aguascalientes. 2010

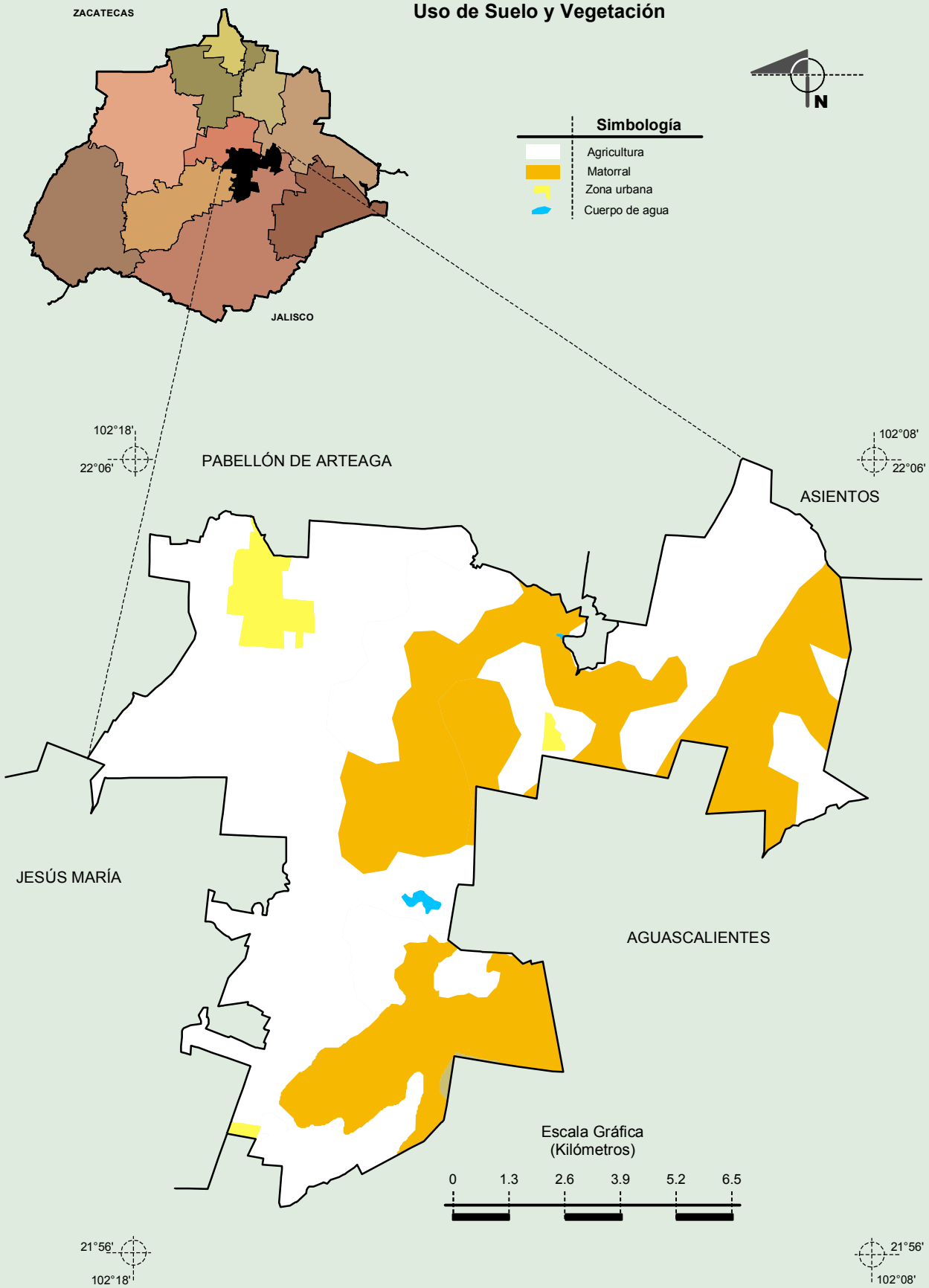
Fuente: INEGI. Marco Geoestadístico Municipal 2010, versión 4.3.
INEGI. Continuo Nacional del Conjunto de Datos Geográficos de la Carta Geológica 1:250 000, serie I.
INEGI. Información Topográfica Digital Escala 1:250 000 serie III.

Compendio de información geográfica municipal de los Estados Unidos Mexicanos
San Francisco de los Romo, Aguascalientes



Fuente: INEGI. Marco Geoestadístico Municipal 2010, versión 4.3.
 INEGI. Conjunto de Datos Vectorial Edafológico, Escala 1:250 000, Serie II (Continuo Nacional).
 INEGI. Información Topográfica Digital Escala 1:250 000 serie III.

**Compendio de información geográfica municipal de los Estados Unidos Mexicanos
San Francisco de los Romo, Aguascalientes**



INEGI. Compendio de información geográfica municipal 2010. San Francisco de los Romo, Aguascalientes. 2010

Fuente: INEGI. Marco Geoestadístico Municipal 2010, versión 4.3.
INEGI. Conjunto de Datos Vectoriales de Uso del Suelo y Vegetación, Serie III Escala 1:250 000.
INEGI. Información Topográfica Digital Escala 1:250 000 serie III.