

Instituto Nacional de Estadística y Geografía



Compendio de información geográfica municipal 2010

Mexicali

Baja California



INSTITUTO NACIONAL
DE ESTADÍSTICA Y GEOGRAFÍA

Compendio de información geográfica municipal de los Estados Unidos Mexicanos Mexicali, Baja California clave geoestadística 02002

| | Coordenadas y altitud | Colindancias | Otros datos |
|-----------------------------|---|--|--|
| Ubicación geográfica | Entre los paralelos 30° 51' y 32° 43' de latitud norte; los meridianos 114° 43' y 115° 51' de longitud oeste; altitud entre -3 y 1 900 m. | Colinda al norte con los Estados Unidos de América; al este con los Estados Unidos de América, el estado de Sonora y el Golfo de California; al sur con el Golfo de California y el municipio de Ensenada; al oeste con los municipios de Ensenada y Tecate. | Ocupa el 20.61% de la superficie del estado. Cuenta con 1 474 localidades y una población total de 936 826 habitantes. http://mapserver.inegi.org.mx/mgn2k/ ; resultado del censo 2010. |

| | Provincia | Subprovincia | Sistemas de topoformas |
|--------------------|---|---|---|
| Fisiografía | Llanura Sonorense (63.81%), Península de Baja California (35.27%) | Desierto de Altar (63.81%), Sierras de Baja California Norte (35.27%) | Llanura deltáica Salina (22.01%), Bajadas con lomeríos (20.14%), Sierra baja (11.01%), Llanura deltáica inundable y salina (9.25%), Valle intermontano cerrado con lomerío (5.26%), Vaso lacustre inundable y salino (5.23%), Sierra alta con mesetas (5.19%), Sierra alta de declive escarpado (4.38%) Campo de dunas típico (3.47%), Lomerío escarpado con bajadas (1.97%), Valle ramificado (1.75%), Meseta compleja con lomerío (1.73%), Lomerío complejo con llanuras (1.46%), Lomerío complejo con bajadas (1.14%), Llanura aluvial salina (1.09%), Sierra baja compleja (1.05%), Lomerío escarpado (0.82%), Meseta basáltica (0.80%), Lomerío tendido ramificado (0.54%), Bajada típica (0.33%), Valle intermontano cerrado inundable (0.26%), Lomerío escarpado con llanuras (0.14%), Isla rocosa (0.05%) y Sierra alta compleja (0.01%). |

Nota: el porcentaje faltante corresponde a NA con (0.92%)

| Clima | Rango de temperatura | Rango de precipitación | Clima |
|-------|----------------------|------------------------|--|
| | 6 - 24°C. | 0 - 500 mm. | Muy seco muy cálido y cálido (52.16%), muy seco semicálido (42.09%), seco mediterráneo templado (2.89%), muy seco templado (1.55%), semifrío subhúmedo con lluvias en invierno (0.78%), seco mediterráneo templado (0.47%) y templado subhúmedo con lluvias en invierno (0.06%). |

| Geología | Periodo | Roca | Sitios de interés |
|----------|--|--|---------------------------|
| | Cuaternario (68.66%), Neógeno (13.52%), Cretácico (12.04%), No definido (0.87%), Paleógeno (0.38%) y Terciario (0.10%) | Suelo: aluvial (42.13%), lacustre (14.26%), eólico (4.49%), litoral (0.01%) Ígnea extrusiva: toba ácida (7.81%), basalto (1.48%), dacita (0.63%), riolita-toba ácida (0.29%), andesita-brecha volcánica intermedia (0.24%), andesita (0.14%), basalto-brecha volcánica básica (0.01%). Sedimentaria: conglomerado (7.00%), arenisca (2.57%), lutita-arenisca (0.09%), caliza (0.03%). Ígnea intrusiva: granodiorita-tonalita (5.13%), granodiorita (4.72%), tonalita (1.49%), granito (0.71%). Metamórfica: gneis (1.30%), metasedimentaria (0.43%), esquisto (0.24%), mármol (0.19%), complejo metamórfico (0.19%). | Banco de material: arena. |

Nota: el porcentaje faltante corresponde a Zona Urbana con (1.37%), Cuerpos de Agua con (1.53%) y NA con (1.53%).

| Edafología | Suelo dominante |
|------------|--|
| | Leptosol (26.78%), Regosol (22.20%), Solonchak (14.99%), Arenosol (12.35%), Vertisol (7.11%), Fluvisol (6.72%), Calcisol (4.36%), Cambisol (2.09%), Luvisol (0.01%). |

Nota: el porcentaje faltante corresponde a Zona Urbana con (1.36%), Cuerpos de Agua con (1.53%) y NA con (0.50%).

| Hidrografía | Región hidrológica | Cuenca | Subcuenca | Corrientes de agua | Cuerpos de agua |
|-------------|---|--|--|--|------------------------|
| | Baja California Noreste (Laguna Salada) (66.04%), Río Colorado (33.96%) | L. Salado-A. del Diablo (46.10%), Río Colorado (30.10%), A. Agua Dulce-Santa Clara (19.94%), Bacanora-Mejorada (3.86%) | L. Salado (36.99%), Santa Clara (14.11%), A. del Diablo (9.10%), Canal Cerro Prieto (7.17%), R. Bajo Río Colorado (6.72%), San | Perennes: R. Colorado, Coronita, Desagüe Wisteria, R. Nuevo, Sonora y A. Viejo. Intermitentes: Agua grande, Cañón de enmedio, A. de Enmedio, El Arrajal, El | Laguna Salada (1.25%). |

| | | | | | |
|--|--|--|---|--|--|
| | | | Felipe (4.86%), R. Hardy (4.40%), Canal del Álamo (3.39%), C. Bacanora-Monumentos (3.38%), R. Colorado (2.84%), R. Las Abejas (2.20%), R. Nuevo (2.05%), R. Pescadores (1.34%), A. Huatamote (0.97%), C. Sánchez-Mejorada (0.48%) | Borrego, El Calabozo, El Carrizo, El Copal, el Diablito, El escondido, El Jamón, El Jaque, El Mano, El Moreno, El Palmar, El Palomar, El Tajo, A. Grande, Guadalupe, Huatamote, La Esperanza, La Genoveva, La Parra, La Providencia, Las Almejas, Las Amarillas, Las Canoas, Las Cuevas, Manzanito, Rancho nuevo, San Matías, Santa Isabel, Taraiso y Witiñan. Canales: Alvarado, Álamo, Álamo mocho, Alimentador central, Alimentador central (Cerro Prieto), Alimentador central (Reforma), Alimentador del sur – Barrote, Barranco, Barrote, Canal Coronita, Cilindro uno, Cilindro dos, Cuatro, Del Norte, Delta II, Delta menor número uno, Delta número uno, Gireeng, Grebel, Independencia, López Mateos, Lerma, Lobo, Magaña, Marítimo, Mesa, Nuevo Lobos, Palacio, Pescaderos, Principal del oeste, Reforma, Tres, Uno, Wardlow y Zacatecas. | |
|--|--|--|---|--|--|

| | | |
|-----------------------------------|--|---|
| Uso del suelo y vegetación | Uso del suelo | Vegetación |
| | Agricultura (14.74%), zona urbana (1.36%) y acuícola (0.01%) | Matorral (61.76%), vegetación halófila (3.14%), bosque (0.69%), vegetación de galería (0.08%), vegetación de dunas costeras (0.06%) y pastizal (0.04%). |

Nota: el porcentaje faltante corresponde a Cuerpos de Agua con (1.53%) y NA (16.59%).

| | | |
|-----------------------------------|---|--|
| Uso potencial de la tierra | Agrícola | Pecuario |
| | Para la agricultura mecanizada continua (35.51%). Para la agricultura con tracción animal continua (2.02%). Para la agricultura manual estacional (0.39%). No apta para la agricultura (59.18%). | Para el desarrollo de praderas cultivadas (35.51%). Para el aprovechamiento de la vegetación natural diferente de pastizal (13.21%). Para el aprovechamiento de la vegetación natural únicamente por el ganado caprino |

| | | |
|--|--|--|
| | | (23.19%). No apta para uso pecuario (25.19%). |
|--|--|--|

Nota: el porcentaje faltante corresponde a Zona Urbana con (1.37%) y Cuerpos de Agua con (1.53%).

| | |
|--------------------|--|
| Zona urbana | Las zonas urbanas están creciendo sobre suelos del Cuaternario, en llanuras deltáicas salinas; sobre áreas donde originalmente había suelos denominados Vertisoles, Regosoles y Fluvisoles; tienen clima muy seco semicálido y muy seco muy cálido y cálido, y están creciendo sobre terrenos previamente ocupados por agricultura y matorrales. |
|--------------------|--|

| | |
|--|--|
| Zonas arqueológicas y monumentos históricos | Al general Álvaro Obregón, construido a fines de la década de los años veinte; Mexicali cuenta con monumentos a Benito Juárez, Lázaro Cárdenas, Vicente Guerrero, Francisco Zarco, Rodolfo Sánchez Taboada y Los Pioneros, este último ubicado en el Centro Cívico de la ciudad, en honor a los primeros pobladores. |
|--|--|

Fuente: www.inafed.gob.mx/wb2/ELOCAL/ELOC Enciclopedia

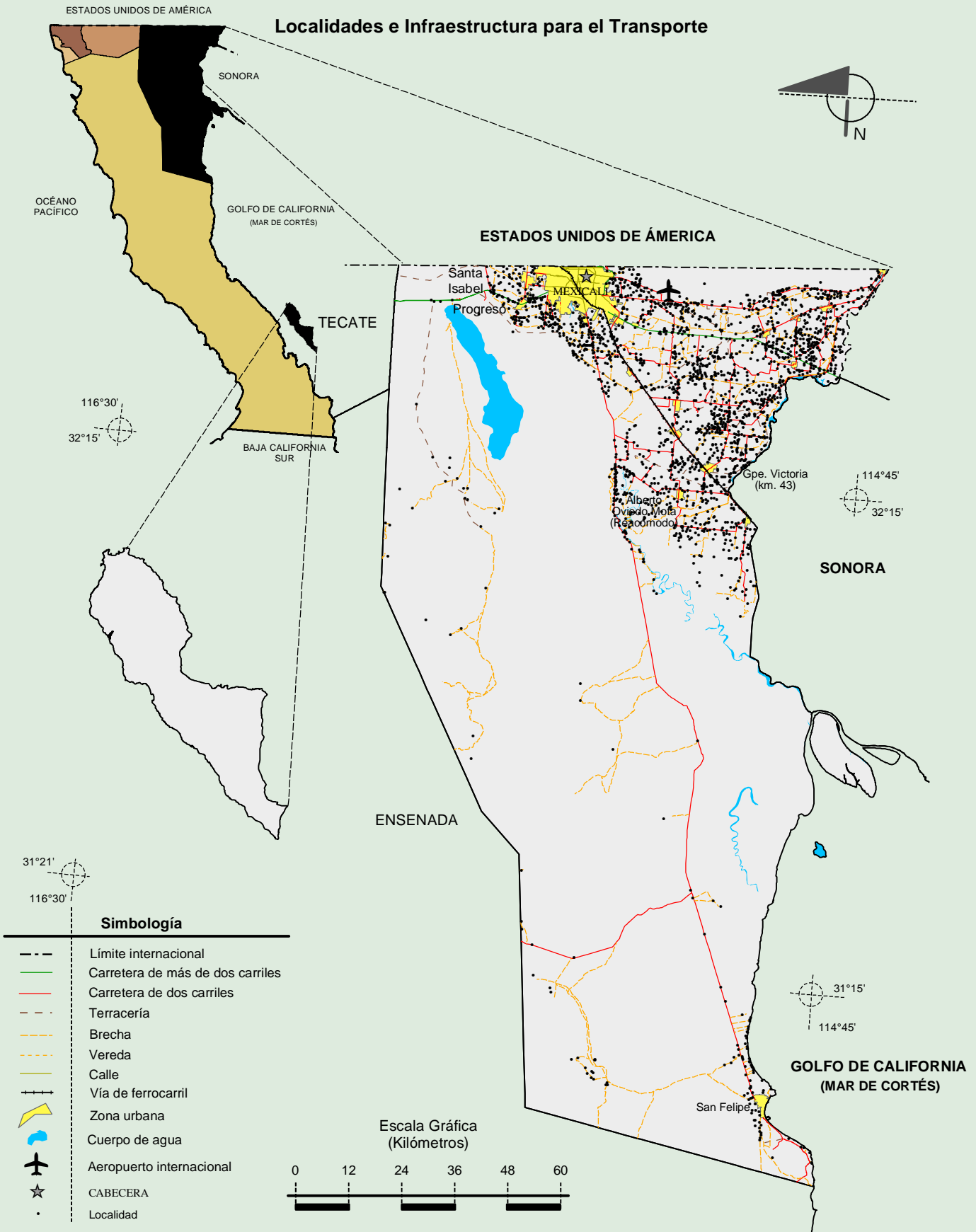
| Habla de lengua indígena | Dialecto | Número de personas |
|--------------------------|---|--------------------|
| | Lenguas mixtecas, náhuatl, lenguas zapotecas, purépecha, yaqui y no especificado. | 3696. |

Fuente: INEGI. Baja California. II Censo de Población y Vivienda, 2005. Tabulados básicos

| Cultura popular | Artesanías | Gastronomía | Música |
|-----------------|----------------|--|---|
| | No disponible. | Alimentos: Gama de platillos de origen chino, también se cuenta con restaurantes de comida italiana, japonesa, española, alemana y una gran variedad de comida mexicana. | Particular y tradicionalmente se tiene el corrido del "Cachanilla". |

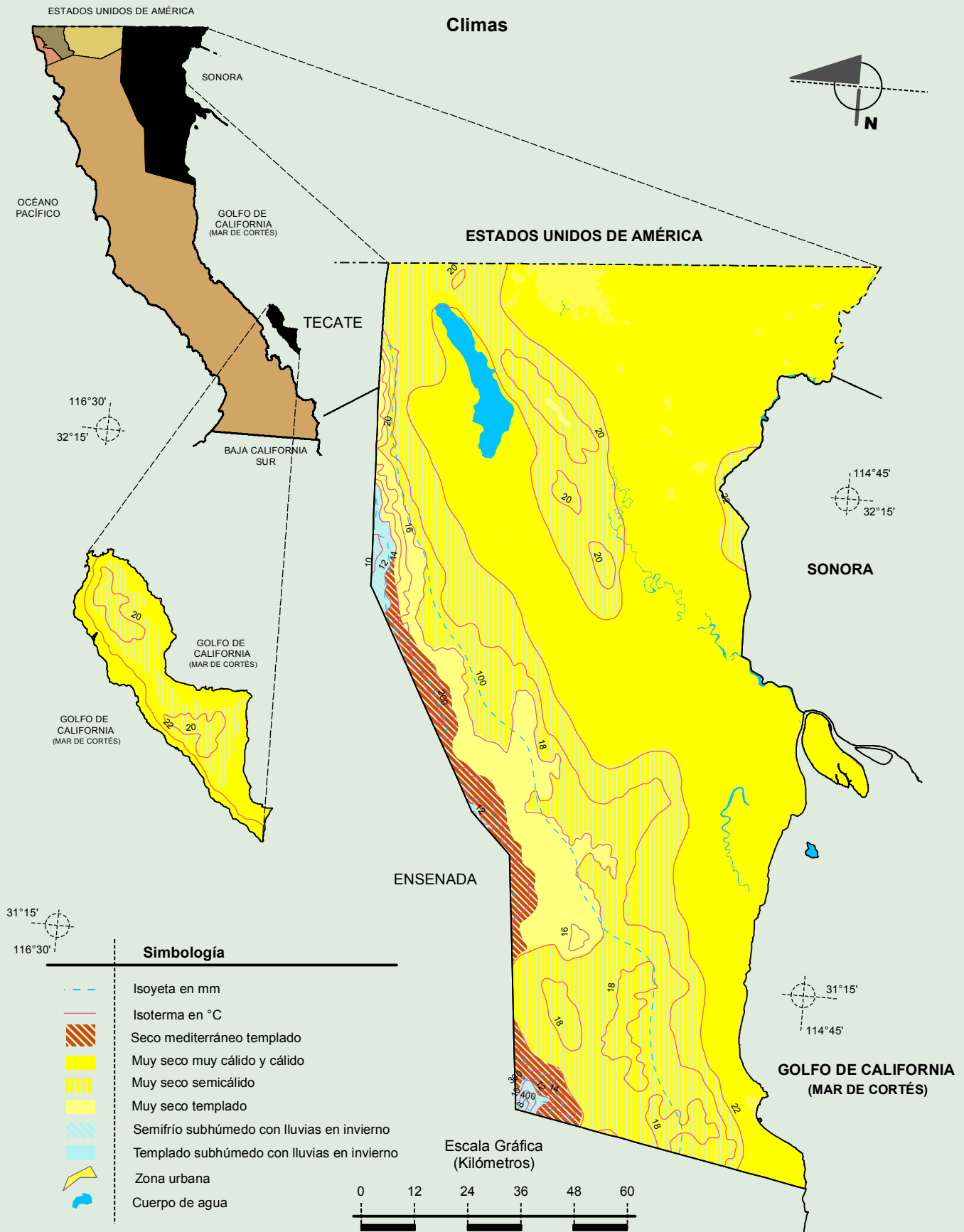
Fuente: www.inafed.gob.mx/wb2/ELOCAL/ELOC Enciclopedia

**Compendio de información geográfica municipal de los Estados Unidos Mexicanos
Mexicali, Baja California**



Fuente: INEGI. Marco Geoestadístico 2010, versión 4.3.
INEGI. Información Topográfica Digital Escala 1:250 000 serie III.

Compendio de información geográfica municipal de los Estados Unidos Mexicanos Mexicali, Baja California

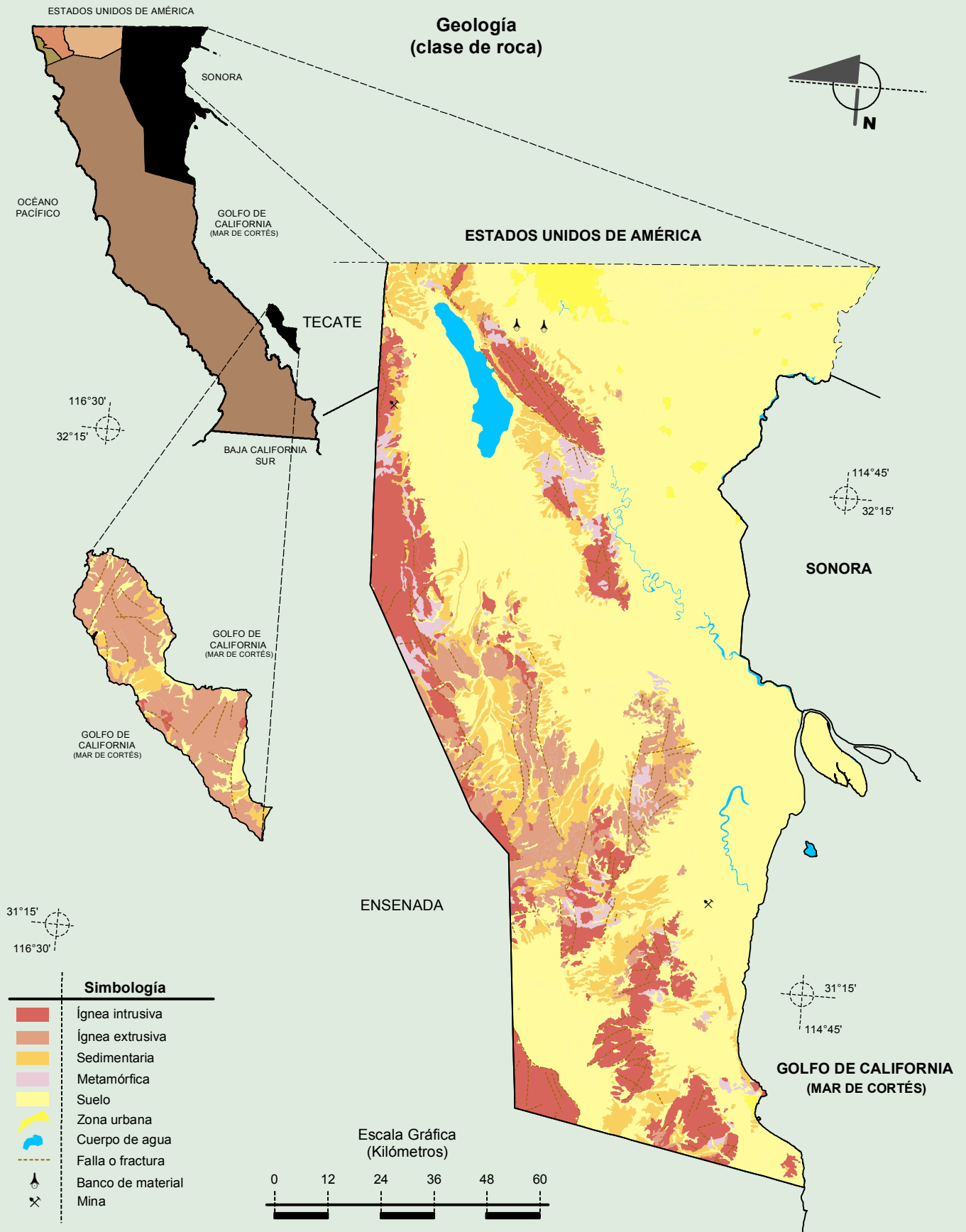


Fuente: INEGI. *Marco Geoestadístico 2010, versión 4.3.*

INEGI. Continuo Nacional del Conjunto de Datos Geográficos de las Cartas de Climas, Precipitación Total Anual y Temperatura Media Anual 1:1 000 000, serie I.

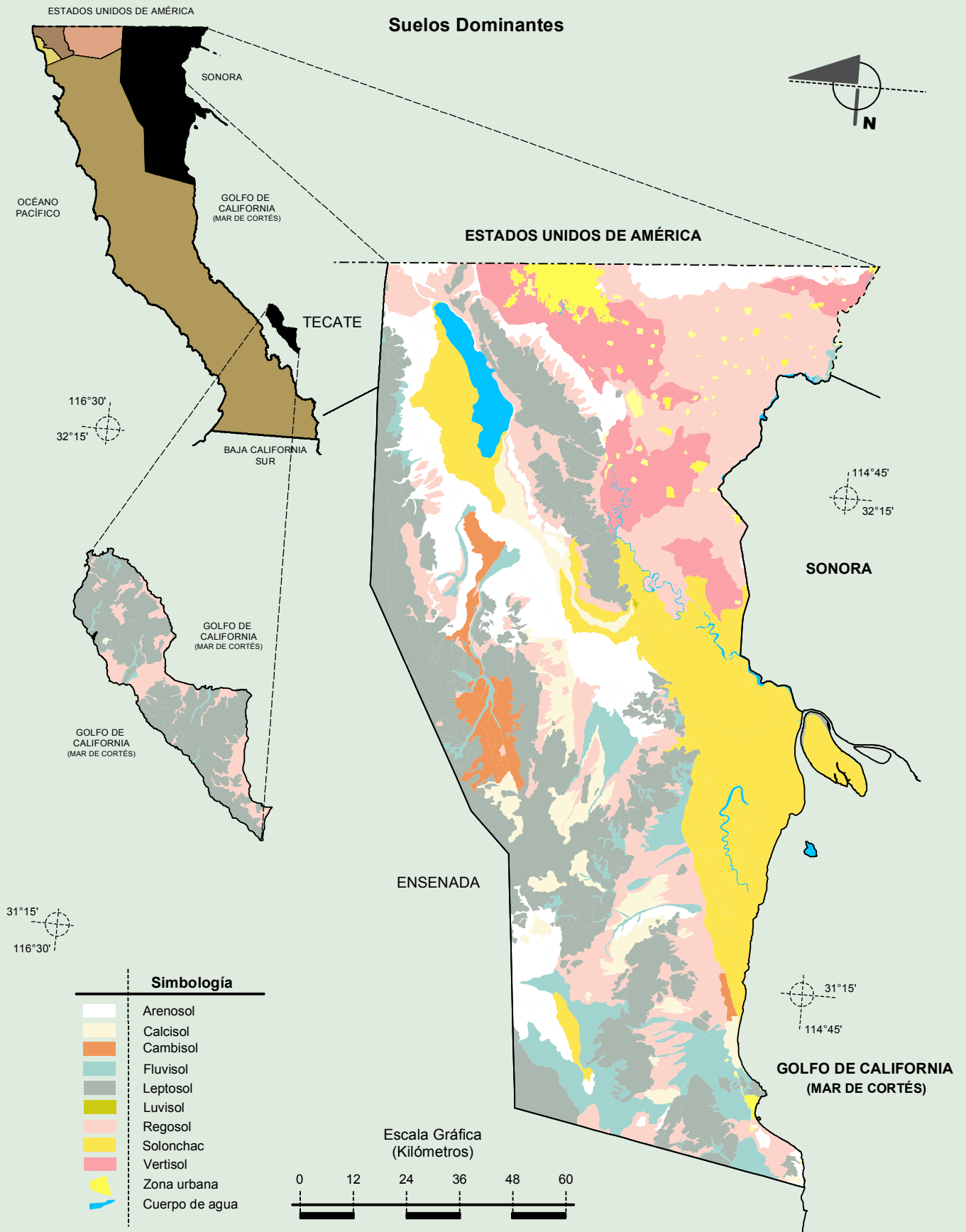
INEGI. Información Topográfica Digital Escala 1:250 000 serie III.

**Compendio de información geográfica municipal de los Estados Unidos Mexicanos
Mexicali, Baja California**



Fuente: INEGI. *Marco Geoestadístico 2010, versión 4.3.*
 INEGI. Continuo Nacional del Conjunto de Datos Geográficos de la Carta Geológica 1:250 000, serie I.
 INEGI. Información Topográfica Digital Escala 1:250 000 serie III.

Compendio de información geográfica municipal de los Estados Unidos Mexicanos Mexicali, Baja California



Fuente: INEGI. *Marco Geoestadístico 20105, versión 4.3.*

INEGI. Conjunto de Datos Vectorial Edafológico, Escala 1:250 000, Serie II (Continuo Nacional).

INEGI. Información Topográfica Digital Escala 1:250 000, serie III.

