

Instituto Nacional de Estadística y Geografía



Compendio de información geográfica municipal 2010

Playas de Rosarito

Baja California



INSTITUTO NACIONAL
DE ESTADÍSTICA Y GEOGRAFÍA

Compendio de información geográfica municipal de los Estados Unidos Mexicanos Playas de Rosarito, Baja California clave geoestadística 02005

	Coordenadas y altitud	Colindancias	Otros datos
Ubicación geográfica	Entre los paralelos 32° 05' y 32° 26' de latitud norte; los meridianos 116° 40' y 117° 06' de longitud oeste; altitud entre 100 y 700 m.	Colinda al norte con el municipio de Tijuana; al este con los municipios de Tijuana y Ensenada; al sur con el municipio de Ensenada y el Océano Pacífico; al oeste con el Océano Pacífico y el municipio de Tijuana.	Ocupa el 0.71% de la superficie del estado. Cuenta con 269 localidades y población total: 90 668 habitantes http://mapserver.inegi.org.mx/mgn2k/ ; resultado del censo 2010.

	Provincia	Subprovincia	Sistemas de topoformas
Fisiografía	Península de Baja California (99.98%).	Sierras de Baja California Norte (99.98%).	Meseta compleja (44.45%), sierra baja (29.62%), meseta basáltica (17.00%), llanura aluvial costera de piso rocoso o cementado (8.70%), valle intermontano abierto (0.11%), lomerío tendido (0.05%), valle abierto (0.03%) y lomerío escarpado con bajadas (0.02%).

Nota: el porcentaje faltante corresponde a NA con (0.02%).

	Rango de temperatura	Rango de precipitación	Clima
Clima	14 - 18°C	0 - 200 mm	Seco mediterráneo templado (100%)

	Periodo	Roca	Sitios de interés
Geología	Cretácico (46.63%), Neógeno (41.55%), Cuaternario (5.21%).	Ígnea extrusiva: basalto (32.21%) andesita-toba intermedia (25.37%), toba ácida (4.14%), andesita (1.51%) Ígnea intrusiva: granodiorita (2.09%), diorita (0.89%), granito (0.45%) Sedimentaria: arenisca (21.52%), conglomerado (3.09%) Suelo: aluvial (1.60%), litoral (0.42%) y eólico (0.10%).	No disponible.

Nota: el porcentaje faltante corresponde a Zona Urbana con (6.61%).

Edafología	Suelo dominante
	Leptosol (63.78%), Vertisol (27.30%), Fluvisol (0.99%), Regosol (0.53%), Phaeozem (0.50%), Arenosol (0.01%).

Nota: el porcentaje faltante corresponde a Zona Urbana con (6.61%), Cuerpos de agua (0.02%) y NA con (0.26%).

	Región hidrológica	Cuenca	Subcuenca	Corrientes de agua	Cuerpos de agua
Hidrografía	Baja California Noroeste (Ensenada) (99.98%).	R. Tijuana – A. de Maneadero (99.98%).	A. El Descanso (78.72%) y R. Guadalupe (21.26%).	Intermitentes: El Aguajito, El Bajío, El Ciprés, El Descanso, El Mangle, El Morro, La cuca, La Mentira, La Mesa Redonda, La Pila, La Zorra, Las Avispas, Rinconada, R. Rosarito, San José, San Pablo, A. Seco, Yerbabuena.	Perenes:(0.02%).

Uso del suelo y vegetación	Uso del suelo	Vegetación
	Agricultura (17.51%) y zonas urbanas (6.61%).	Matorral (57.06%), pastizal (10.93%), bosque (1.86%) y vegetación de galería (0.48%).

Nota: el porcentaje faltante corresponde a Cuerpos de agua (0.02%) y NA con (5.53%).

Uso potencial de la tierra	Agrícola	Pecuario
	Para la agricultura mecanizada continua (42.26%). Para la agricultura de tracción animal estacional (18.94%). Para la agricultura manual estacional (0.01%). No apta para la agricultura (32.16%).	Para el desarrollo de praderas cultivadas (42.26%). Para el aprovechamiento de la vegetación natural diferente de pastizal (18.94%). Para el aprovechamiento de la vegetación natural únicamente por el ganado caprino (32.17%).

Nota: el porcentaje faltante corresponde a Zona Urbana con (6.61%) y Cuerpos de agua con (0.02%).

Zona urbana	Las zonas urbanas están creciendo sobre rocas ígneas del Neógeno y rocas Sedimentarias del Cretácico, en Meseta compleja y Llanura aluvial costera de piso rocoso cementado; sobre áreas donde originalmente había suelos denominados Vertisol y Fluvisol; tienen clima seco mediterráneo templado, y están creciendo sobre terrenos previamente ocupados por agricultura y matorrales.
--------------------	---

Zonas arqueológicas y monumentos históricos	El Arroyo de Huacatay es el lugar donde se asentaron los indígenas, primeros pobladores de lo que ahora es Rosarito, donde se han encontrado vestigios de su estancia, como puntas de flechas y gran cantidad de morteros portátiles.
--	---

Fuente: www.inafed.gob.mx/wb2/ELOCAL/ELOC_Enciclopedia

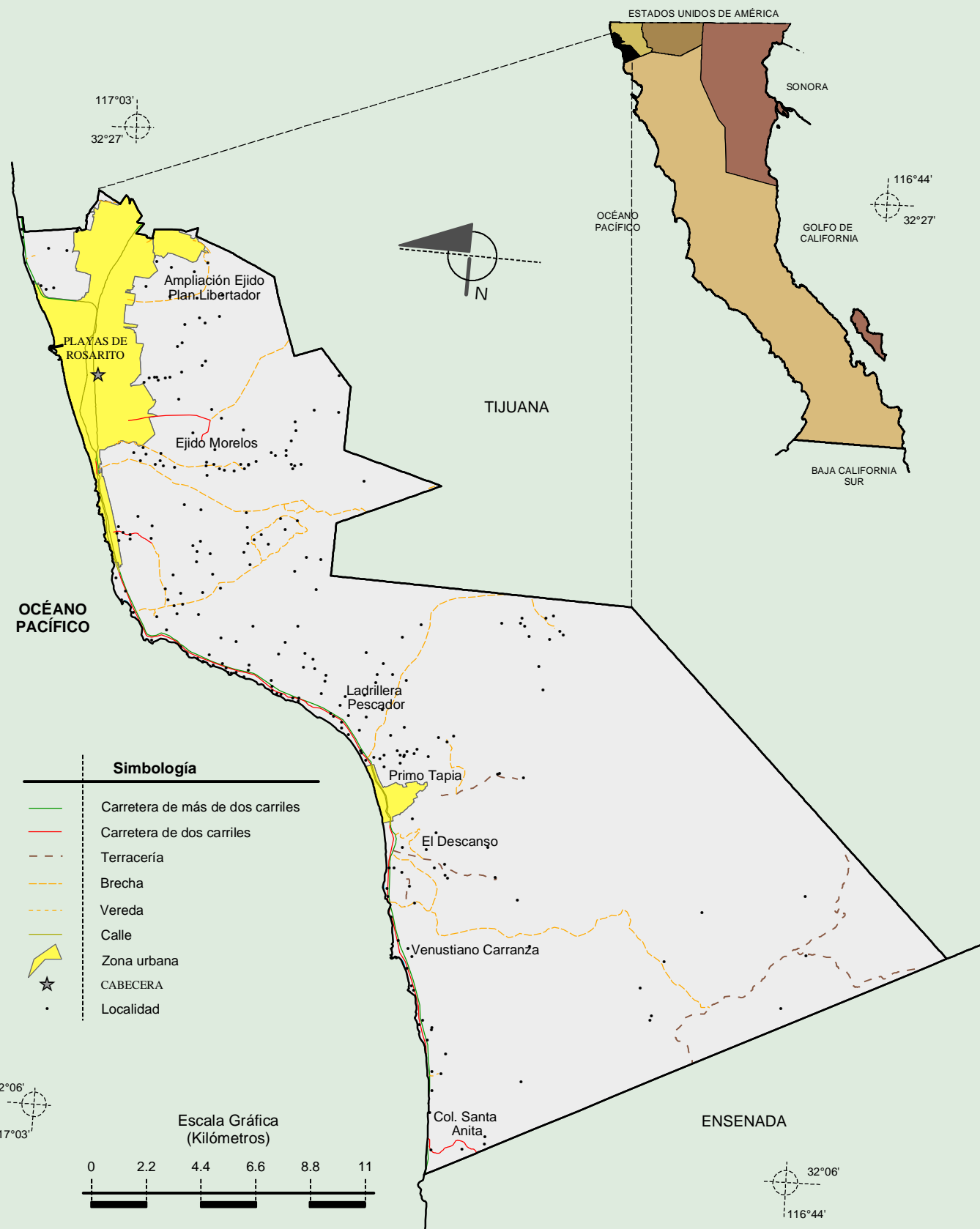
Hablantes de lengua indígena	Dialecto	Número de personas
	Purépecha, Náhuatl, Lenguas zapotecas, Lenguas mixtecas, Mazahua y No especificado.	712.

Fuente: INEGI. Baja California. II Censo de Población y Vivienda, 2005. Tabulados básicos.

	Artesanías	Gastronomía	Música
Cultura popular	Alfarería y cestería; muebles de madera y herrería artística.	Desde la etapa precolonial se remonta la gastronomía regional, los concheros dan testimonio de la riqueza de los mariscos, el platillo típico de la región es la famosa "Langosta estilo Puerto Nuevo".	No disponible.

Fuente: www.inafed.gob.mx/wb2/ELOCAL/ELOC Enciclopedia

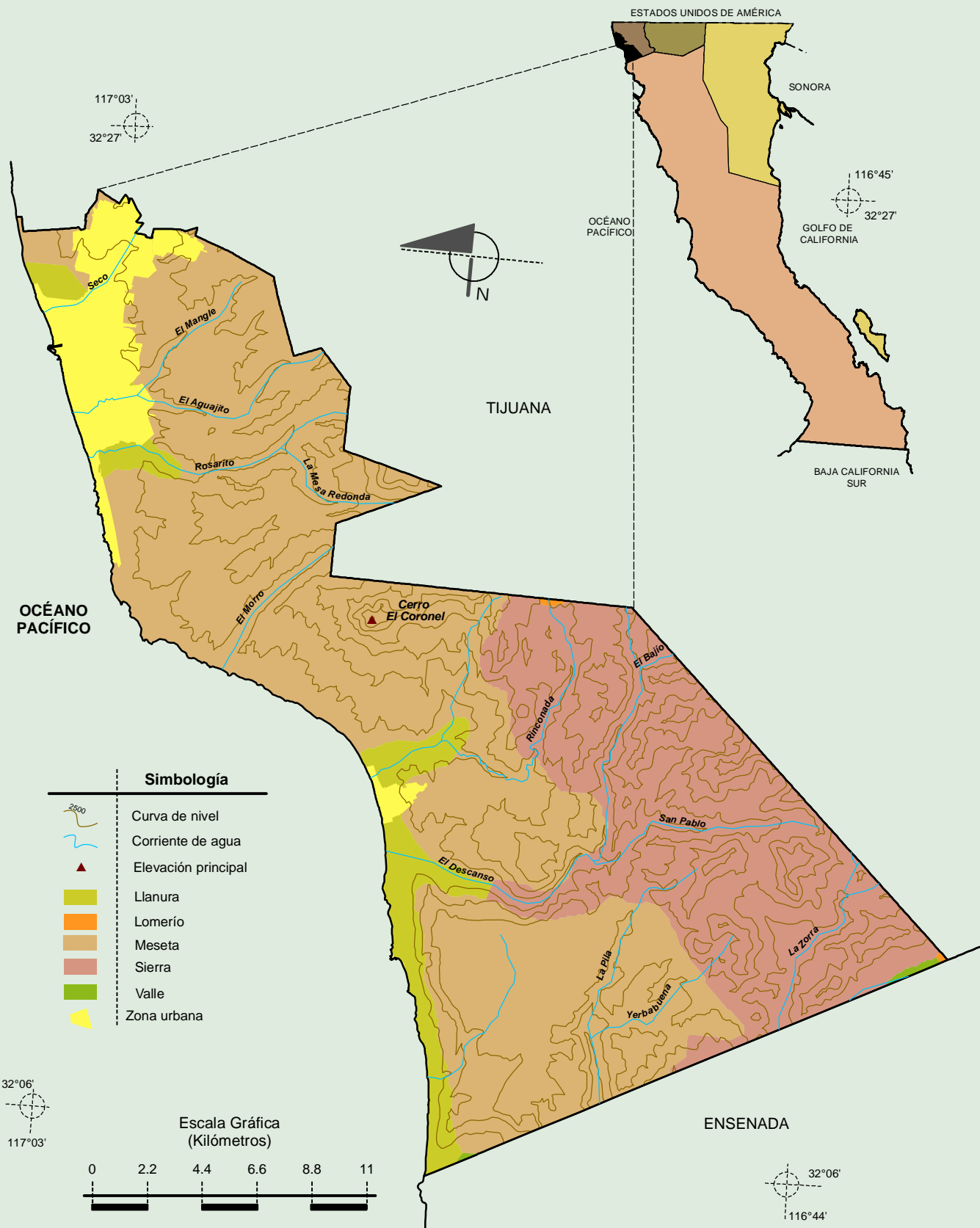
Localidades e Infraestructura para el Transporte



Fuente: INEGI. Marco Geoestadístico 2010, versión 4.3.
 INEGI. Información Topográfica Digital Escala 1:250 000 serie III.

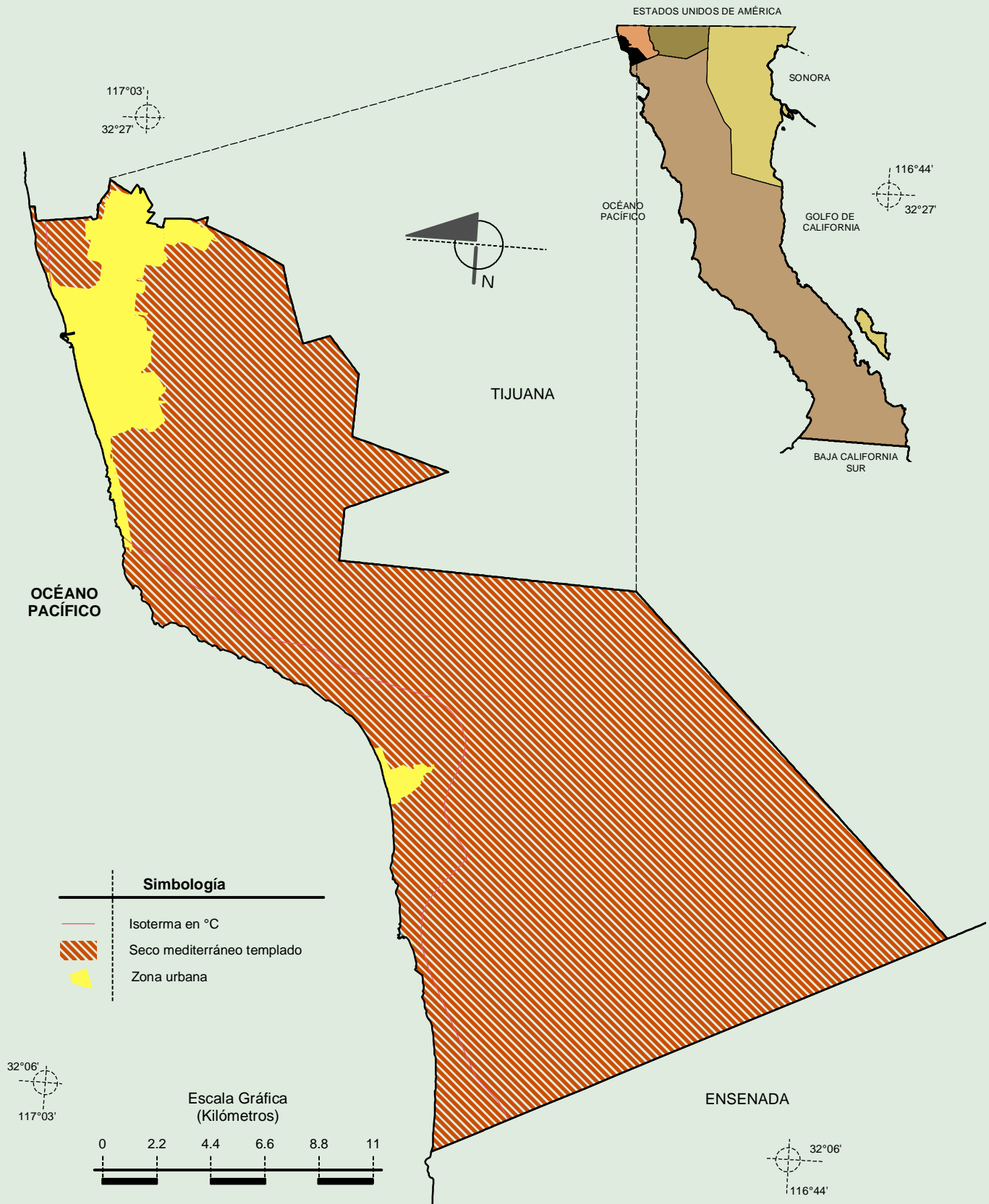
Compendio de información geográfica municipal de los Estados Unidos Mexicanos
Playas de Rosarito, Baja California

Relieve



Fuente: INEGI. *Marco Geoestadístico 2010, versión 4.3.*
 INEGI. Información Topográfica Digital Escala 1:250 000 serie II y serie III.
 INEGI. Continuo Nacional del Conjunto de Datos Geográficos de la Carta Fisiográfica 1:1 000 000, serie I.
 INEGI-CONAGUA. 2007. Mapa de la Red Hidrográfica Digital de México escala 1:250 000. México.

Climas

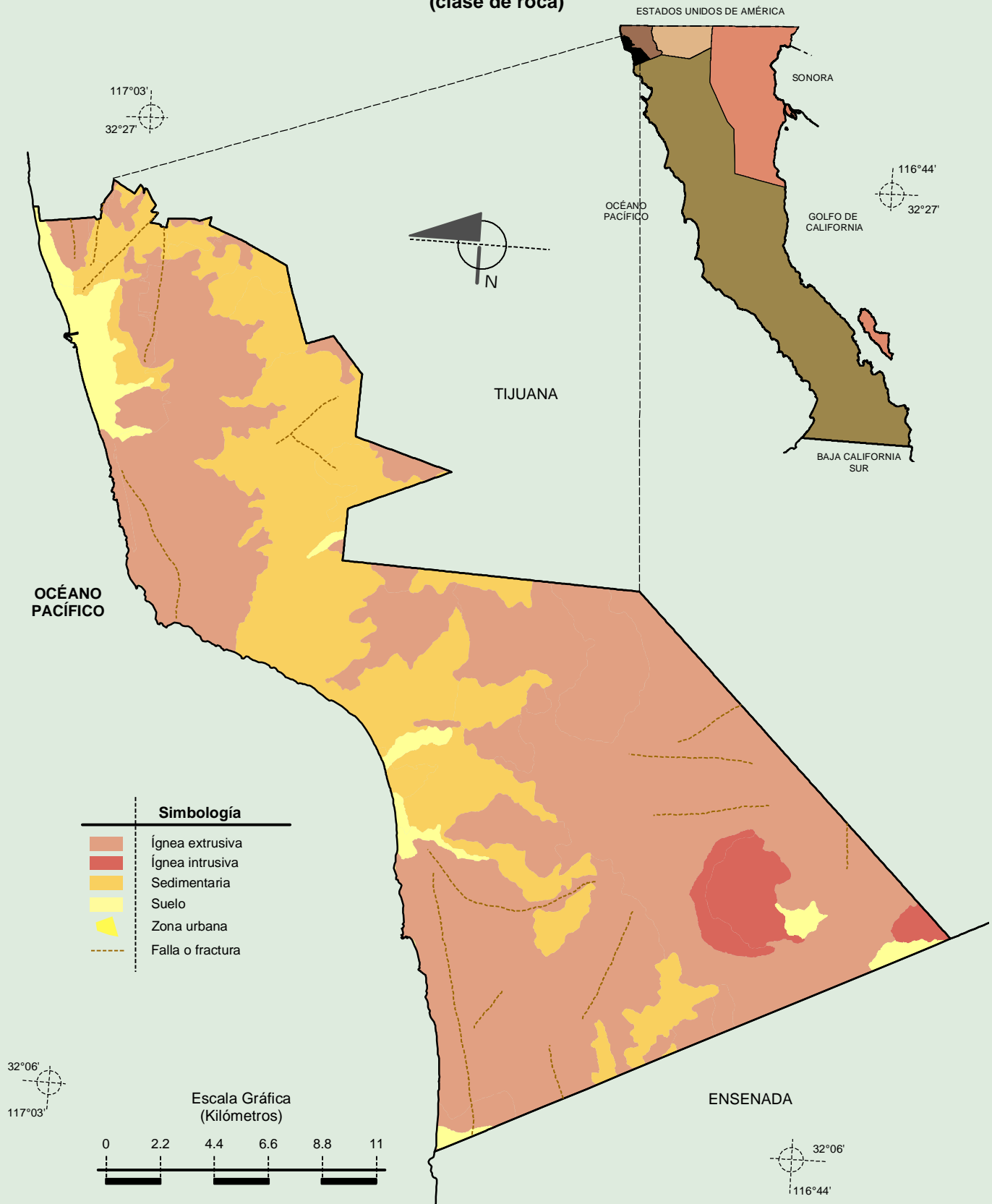


Fuente: INEGI. *Marco Geoestadístico 2010, versión 3.4.*

INEGI. Continuo Nacional del Conjunto de Datos Geográficos de las Cartas de Climas, Precipitación Total Anual y Temperatura Media Anual 1:1 000 000, serie I.

INEGI. Información Topográfica Digital Escala 1:250 000 serie III.

**Geología
 (clase de roca)**

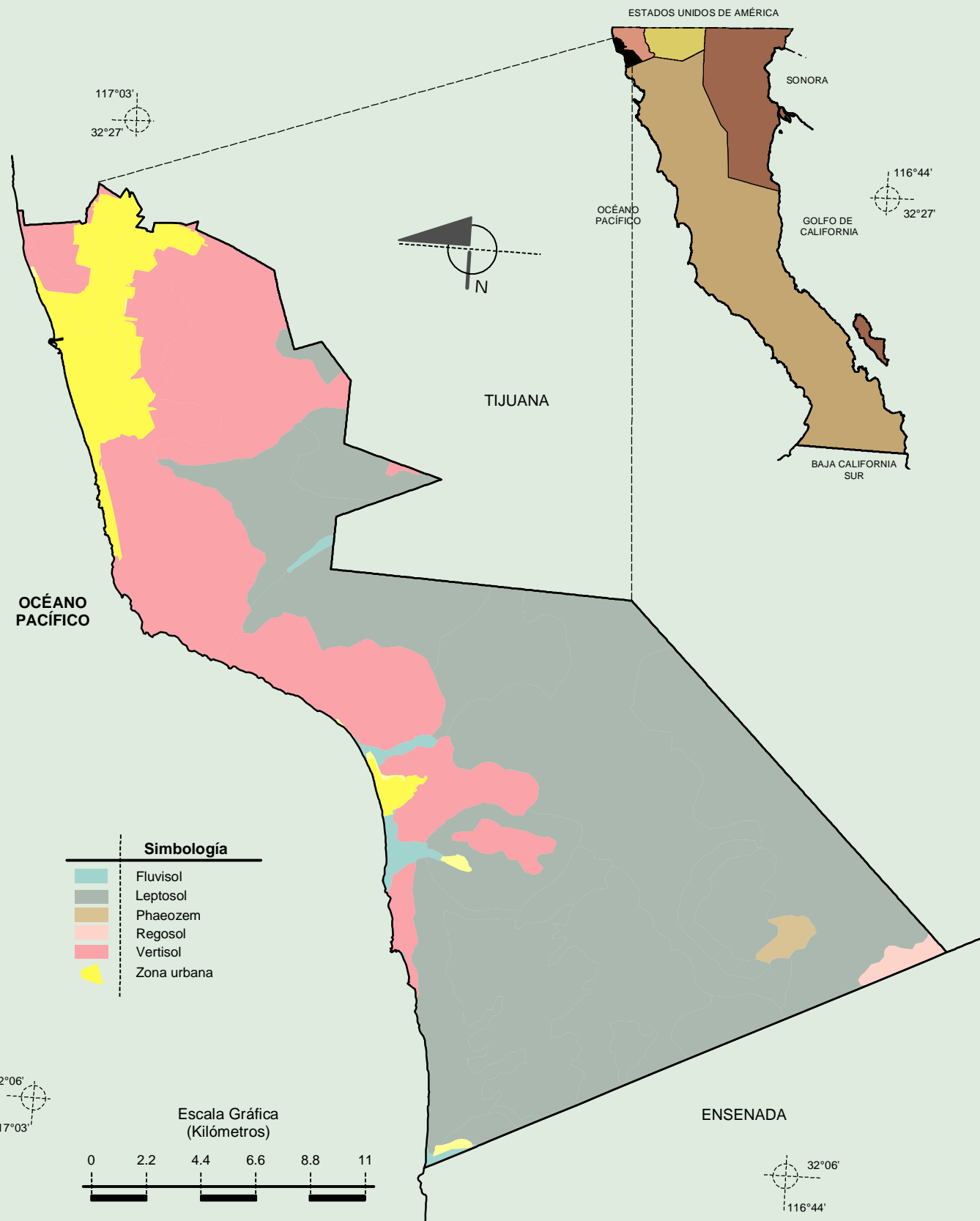


Fuente: INEGI. Marco Geoestadístico 2010, versión 4.3.

INEGI. Continuo Nacional del Conjunto de Datos Geográficos de la Carta Geológica 1:250 000, serie I.

INEGI. Información Topográfica Digital Escala 1:250 000 serie III.

Suelos Dominantes

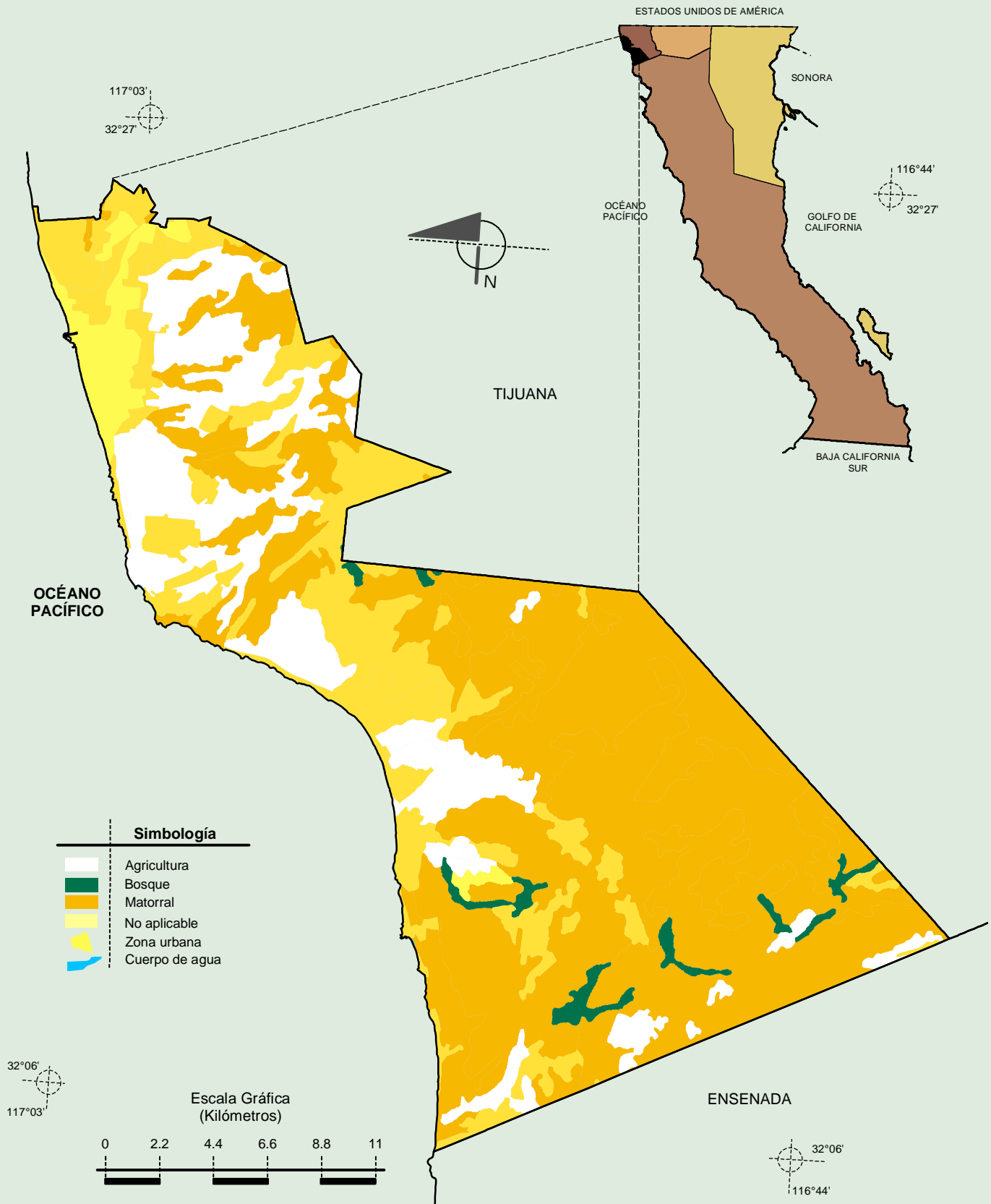


Fuente: INEGI. *Marco Geoestadístico 2010, versión 4.3.*

INEGI. Conjunto de Datos Vectorial Edafológico, Escala 1:250 000, Serie II (Continuo Nacional).

INEGI. Información Topográfica Digital Escala 1:250 000, serie III.

Uso del Suelo y Vegetación



Fuente: INEGI. *Marco Geoestadístico 2010, versión 4.3.*
 INEGI. Conjunto de Datos Vectoriales de Uso del Suelo y Vegetación Serie III Escala 1:250 000.
 INEGI. Información Topográfica Digital Escala 1:250 000 serie III.