



# Compendio de información geográfica municipal 2010

Comondú

Baja California Sur



INSTITUTO NACIONAL  
DE ESTADÍSTICA Y GEOGRAFÍA

## Compendio de información geográfica municipal de los Estados Unidos Mexicanos Comondú, Baja California Sur clave geoestadística 03001

	Coordenadas y altitud	Colindancias	Otros datos
<b>Ubicación geográfica</b>	Entre los paralelos 24° 18' y 26° 36' de latitud norte; los meridianos 110° 52' y 112° 49' de longitud oeste; altitud entre 0 y 1 000 m.	Colinda al norte con el municipio de Mulegé y el municipio de Loreto; al este con el municipio de Loreto, Golfo de California y el municipio de la Paz; al sur con el municipio de la Paz y el Océano Pacífico; al oeste con el Océano Pacífico y el Municipio de Mulegé.	Ocupa el 21.18% de la superficie del estado. Cuenta con 1347 localidades y una población total de 70 816 habitantes <a href="http://mapserver.inegi.org.mx/mgn2k/">http://mapserver.inegi.org.mx/mgn2k/</a> ; resultado del censo 2010.

	Provincia	Subprovincia	Sistemas de topoformas
<b>Fisiografía</b>	Península de Baja California (100%).	Sierra de La Giganta (46.94%), Llanos de La Magdalena (47.40%), Desierto de San Sebastián Vizcaíno (0.12%).	Meseta basáltica con cañadas (35.39%), Llanura desértica con dunas (11.34%), Llanura desértica con piso rocoso o cementado (8.42%), Bajada con lomerío (8.06%), Llanura aluvial (6.34%), Llanura aluvial costera inundable y salina (4.15%), Sierra alta compleja con mesetas (4.08%), Llanura desértica salina con dunas (3.34%), Meseta basáltica con lomerío (3.03%), Sierra alta (1.80%), Llanura aluvial con dunas (1.54%), Lomerío tendido con bajadas (1.12%), Lomerío escarpado con llanuras (0.98%), Campo de dunas típico (0.83%), Playa o barra (0.69%), Valle ramificado (0.29%), Lomerío tendido con llanuras (0.28%), Sierra baja (1.32%), Valle ramificado con lomerío (0.26%), Meseta basáltica (0.24%), Sierra baja con mesetas (0.24%), Llanura aluvial costera inundable (0.23%), Llanura aluvial costera con dunas (0.20%), Valle abierto (0.19%) y Llanura aluvial intermontana (0.10%).

*Nota: el porcentaje faltante corresponde a NA con (5.54%).*

	Rango de temperatura	Rango de precipitación	Clima
<b>Clima</b>	16 – 24°C.	0 - 500 mm.	Muy seco muy cálido y cálido

		(35.55%), muy seco semicálido (64.32%) y seco semifrio (0.13%).
--	--	---

	Periodo	Roca	Sitios de interés
<b>Geología</b>	Cuaternario (51.17%), Neógeno (35.54%), No definido (0.99%), Paleógeno (0.30%), Plioceno-Cuaternario (6.27%) y Cretácico (0.02%).	Sedimentaria: arenisca-conglomerado (16.63%), arenisca (13.98%), conglomerado (8.06%), lutita-limolita-arenisca (1.43%), caliza-lutita-arenisca (0.50%), lutita-arenisca (0.42%), conglomerado-brecha sedimentaria (0.40%), limonita-arenisca (0.30%), coquina (0.07%), arenisca-conglomerado-limolita (0.01%), lutita-limolita-caliza (0.04%). Suelo: eólico (17.94%), aluvial (7.94%), lacustre (1.84%) residual (0.24%) y litoral (0.10%). Ígnea extrusiva: basalto (14.44%), volcanoclástico (6.77%), basalto-brecha volcánica básica (1.71%), brecha volcánica básica (0.39%) andesita (0.05%), diorita (0.04%), toba ácida (0.02%), brecha volcánica intermedia (0.01) y granodiorita (0.01%). Metamórfica: complejo ofiolítico (0.95%).	Banco de material: agregados.

*Nota: el porcentaje faltante corresponde a Zona Urbana con (0.14%) y Cuerpos de Agua con (5.57%).*

	Suelo dominante
<b>Edafología</b>	Leptosol (19.36%), Calcisol (15.78%), Arenosol (15.58%), Regosol (15.13%), Vertisol (11.57%), Cambisol (6.21%), Solonchak (2.96%), Luvisol (2.65%), Fluvisol (2.15%), Phaeozem (1.43%), Solonetz (1.41%).

*Nota: el porcentaje faltante corresponde a Zona Urbana con (0.14%), NA con (0.06%) y Cuerpos de Agua con (5.57%).*

	Región hidrológica	Cuenca	Subcuenca	Corrientes de agua	Cuerpos de agua
<b>Hidrografía</b>	Baja California Suroeste (Magdalena) (84.88%), Baja California Centro-Oeste (Vizcaíno) (6.72%) y Baja California Sureste (La	A. Venancio-A. Salada (61.62%), A. Mezquitil-A. Comondú (23.26%), L. San Ignacio-A. San Raymundo (6.72%), Loreto-Bahía La Paz (0.90%) y A. Frijol-A. San Bruno (0.38%).	A. Soledad (24.26%), B. Magdalena (18.85%), R. Cadegomo (7.72%), A. Santa Cruz (6.85%), A. Venancio (6.10%), A. Santo Domingo (5.27%), A. Comondú (4.33%), A. Pabellón (4.19%), A. San Gregorio	Intermitentes: Agua Escondida, Agua Prieta, Agua Verde, Alegrado, Batequito, Bebelamas, Boca El Carrizo, Cadejé, Cañada del Toro, Cañada El Porvenir, Cañada Seca, Capo, Caracol, Codey., Comondu, Cuesta de los Murciélagos, Cunopaqui, Chencho, Chuparrosa,	Intermitente: El Ihuajil. Perenne: Bahía Magdalena, Alacrán, Cadejé, El Barril, El Batequi, El Chisguete, El Curi, El Dátil, El Garrotazo, El Puente, El

	Paz) (1.28%).		(4.11%), A. San Raymundo (3.74%), A. Mezquital (2.92%), A. San Miguel (1.92%), A. San José de Gracia (1.07%), Isla Santa Cruz (0.79%), A. Frijol (0.38%), A. Salado (0.27%), y Loreto (0.11%).	Derramadero la Laguna, Derramadero Mesa Blanca, Dolores, El Aguajito, El Batequito, El Burro, El Canelo, El Cardo, El Carrizalito, El Cascalote, El Cerco, El Cerro, El Cielito, El Codey, El Copal, El Cundo, El Chencho, El Chile, El Derramadero Amargo, El Desfiladero, El Filo, El Gato, El Gramal, El Huatamote, El Jarillal, El Jarrito, El Mapa, El Mezquital, El Mezquitalito, El Novillo, El Pabellón, El Palmarito, El Palo Fierral, El Parrón, El Picacho, El Plátano, El Portón, El Potrero, El Quemado, El Saltito, El Saucito, El Sauzal, El Tequesquite, El Timbre, El Toro, EL Valle, El Venadito, entre otras. Perennes: La Purísima.	Tambor, Estero de la Soledad, La Estufa, La Cruz, Las Amazonas, Las Güiras, Las Tijeras, Los Islotes, Palo Verde, Salinas, San Buto, San Carlos, San Carlos Viejo, San Fernando, San Gregorio, San Jorge, San Lázaro, Santa María, Santo Domingo. (5.57%).
--	------------------	--	--	--	--

Nota: el porcentaje faltante corresponde a Cuerpos de Agua con (5.57%) y NA con (1.55%).

<b>Uso del suelo y vegetación</b>	Uso del suelo	Vegetación
	Agricultura (7.28%), Zonas Urbanas (0.14%).	Matorral (83.03%), Manglar (1.41%), Vegetación de Dunas Costeras (1.40%), Mezquital (0.59%), Pastizal (0.14%) y Vegetación de Galería (0.06%).

Nota: el porcentaje faltante corresponde a Cuerpos de Agua con (5.57%) y NA (0.38%).

<b>Uso potencial de la tierra</b>	Agrícola	Pecuario
	No apta para la agricultura (45.80%). Para la agricultura mecanizada continua (42.04%). Para la agricultura de tracción animal continua (6.15%). Para la agricultura manual estacional (0.30%).	No aptas para uso pecuario (47.18%). Para el desarrollo de praderas cultivadas (42.04%). Para el aprovechamiento de la vegetación natural diferente del pastizal (4.77%). Para el aprovechamiento de la vegetación natural únicamente por el ganado caprino (0.30%).

Nota: el porcentaje faltante corresponde a Zona Urbana con (0.14%) y Cuerpos de Agua con (5.57%).

<b>Zona urbana</b>	Las zonas urbanas están creciendo sobre rocas Sedimentarias del Cuaternario, en llanura aluvial y llanura desértica con piso rocoso o cementado; sobre áreas donde originalmente había suelos denominados Luvisol, Calcisol y Solonchak; tienen clima muy seco semicálido y están creciendo sobre terrenos previamente ocupados por agricultura y matorrales.
--------------------	---

<p><b>Zonas arqueológicas y monumentos históricos</b></p>	<p>La zona norte del municipio es rica en monumentos históricos arquitectónicos catalogados por el INAH. Lamentablemente de la misión de la Purísima Concepción no quedan ni sus ruinas ya que fue construida de adobe. De las misiones permanecen en buenas condiciones San José de Comondú y San Luis Gonzaga. En la zona de Bahía Magdalena también se localizan importantes monumentos como la base naval de Puerto Cortés y restos de los asentamientos horchilleros.</p>
---	--

Fuente: [www.inafed.gob.mx/wb2/ELOCAL/ELOC\\_Enciclopedia](http://www.inafed.gob.mx/wb2/ELOCAL/ELOC_Enciclopedia)

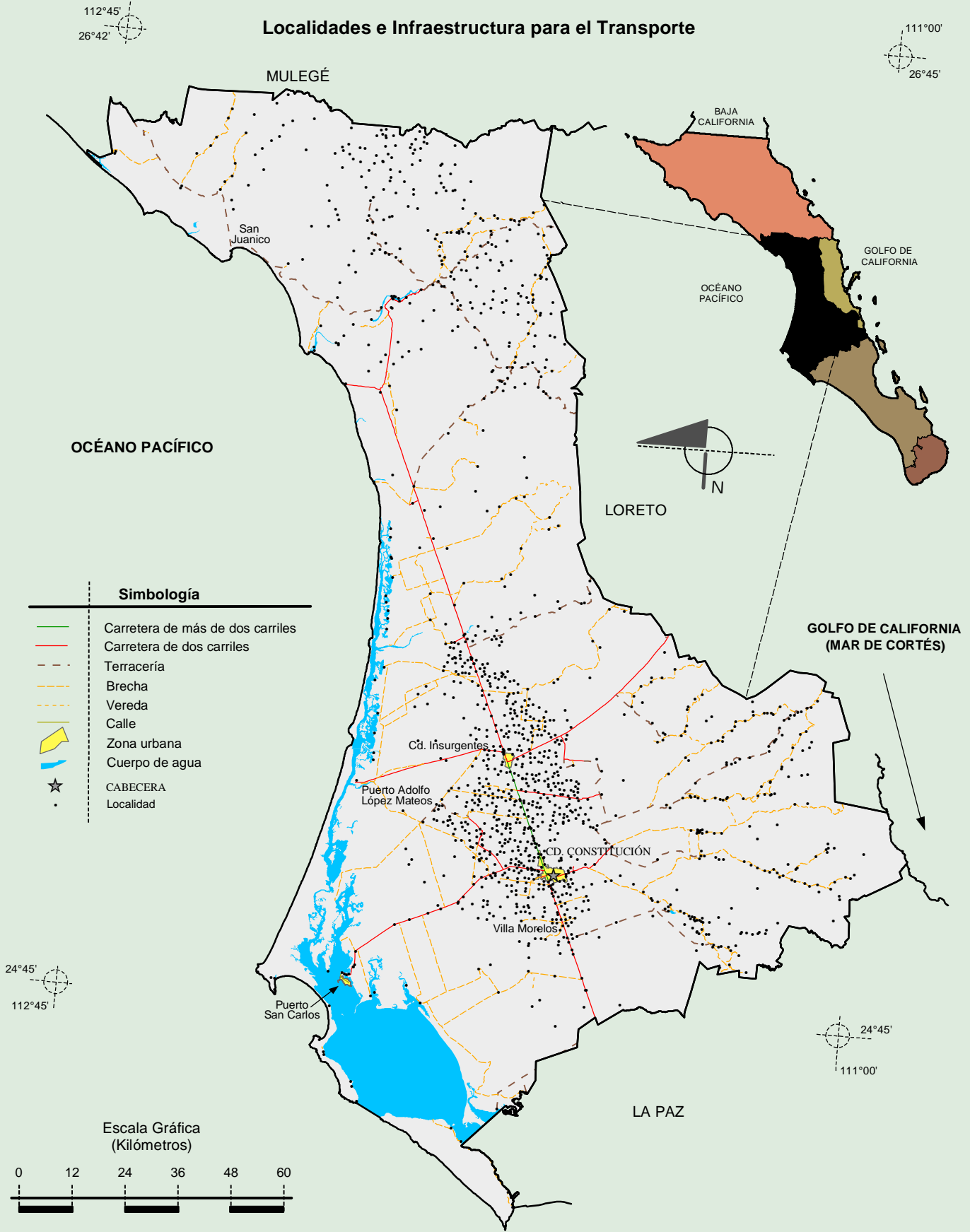
Hablantes de lengua indígena	Dialecto	Número de personas
	Lenguas mixtecas, Lenguas zapotecas, Náhuatl, Amuzgo, Suave, No especificado.	385.

Fuente: INEGI. Baja California Sur. *II Censo de Población y Vivienda, 2005. Tabulados básicos*

	Artesanías	Gastronomía	Música
<p><b>Cultura popular</b></p>	<p>Tejido de Palma; Trabajos en Concha, Coral Negro y en Carey; Trabajos de Cuero (se confeccionan monturas, bolsas, cintos, tehuas (zapatos); Trabajos con Plumas y cascarones de Avestruz; Tallado de madera en palo Fierro, cuchillos en mango de carey y Vitrales.</p>	<p>Machaca de Langosta, de Mantarraya y de Marlin; Mariscos y Albóndigas de Pescado, Cabrito de Leche, Empanadas de Carne, Comida Típica Mexicana (Pozole, menudo, Barbacoa, Antojitos, etc.) y Queso Regional. Dulces de Leche, Guayabate, Dulces en Almíbar y Piloncillo. Champurrado, Café de Grano, Vino de Uva, licor de damiana y mezcal de dátil.</p>	<p>No Disponible.</p>

Fuente: [www.inafed.gob.mx/wb2/ELOCAL/ELOC\\_Enciclopedia](http://www.inafed.gob.mx/wb2/ELOCAL/ELOC_Enciclopedia)

Compendio de información geográfica municipal de los Estados Unidos Mexicanos  
**Comondú, Baja California Sur**

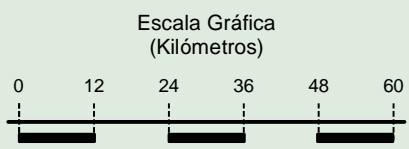


**Simbología**

	Carretera de más de dos carriles
	Carretera de dos carriles
	Terracería
	Brecha
	Vereda
	Calle
	Zona urbana
	Cuerpo de agua
	CABECERA
	Localidad

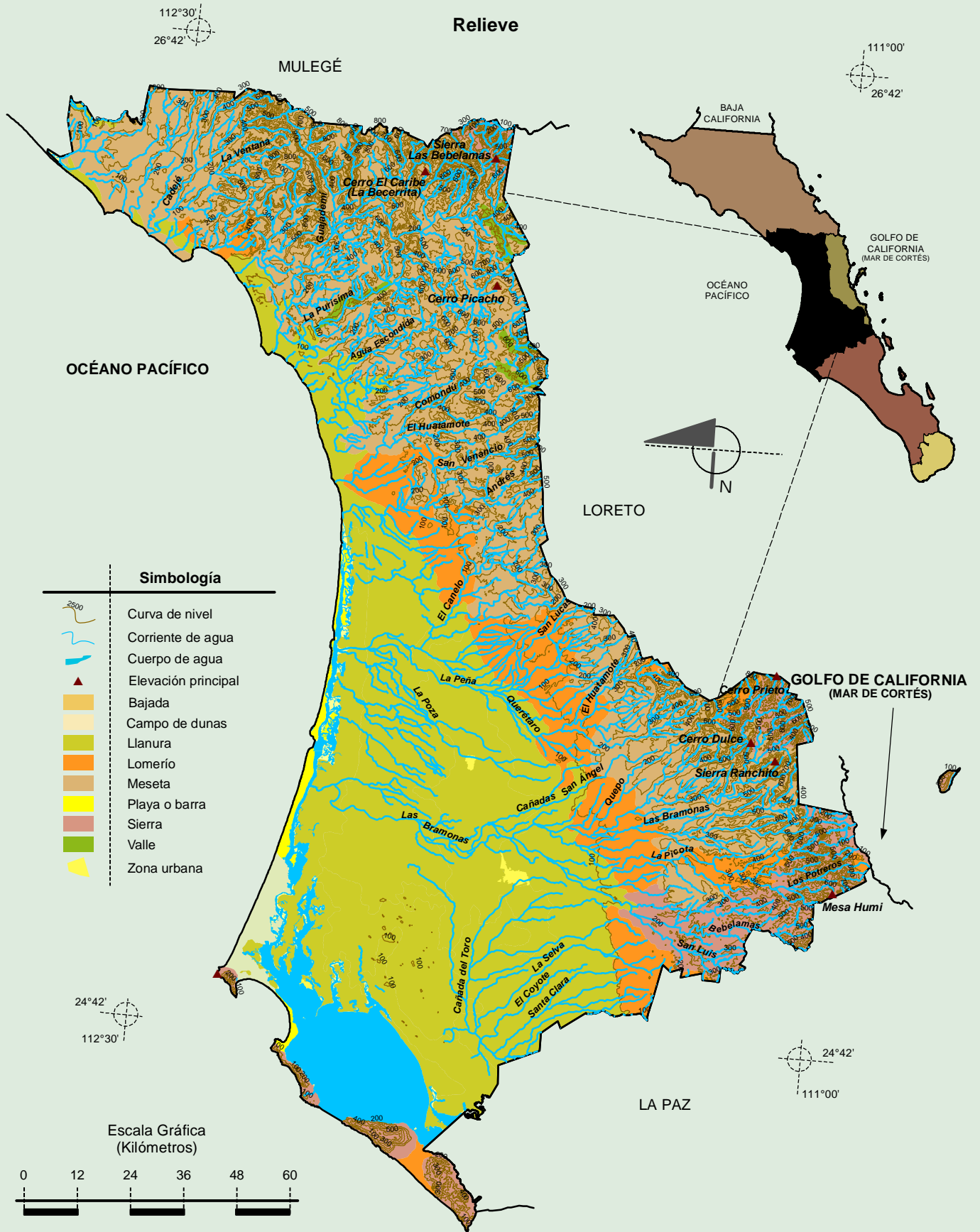
24°45'  
112°45'

24°45'  
111°00'



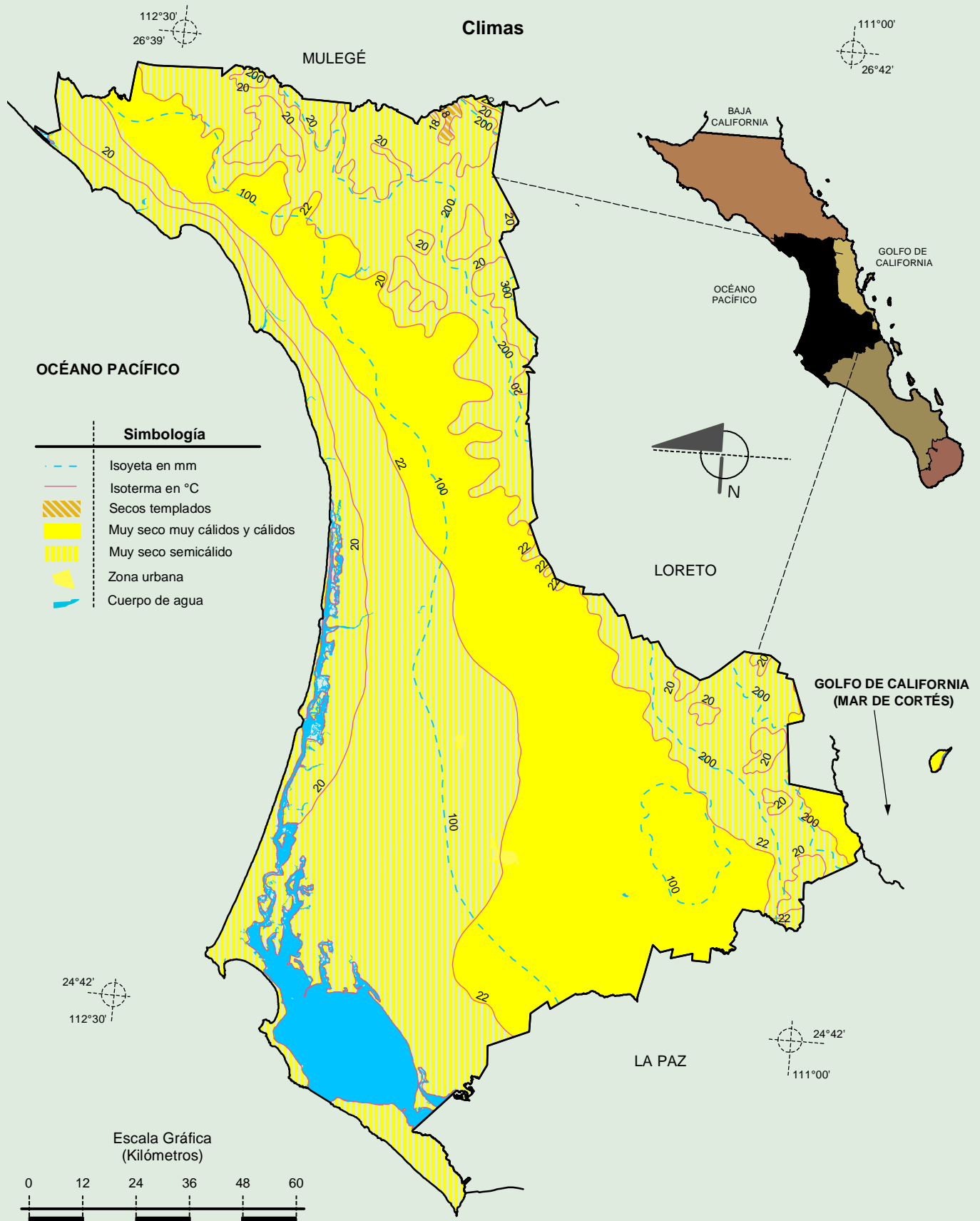
Fuente: INEGI. *Marco Geoestadístico 2010, versión 4.3.*  
 INEGI. Información Topográfica Digital Escala 1:250 000 serie III.

**Compendio de información geográfica municipal de los Estados Unidos Mexicanos  
Comondú, Baja California Sur**



Fuente: INEGI. *Marco Geoestadístico 2010, versión 4.3.*  
 INEGI. Información Topográfica Digital Escala 1:250 000 serie II.  
 INEGI. Continuo Nacional del Conjunto de Datos Geográficos de la Carta Fisiográfica 1:1 000 000, serie I.  
 INEGI-CONAGUA. 2007. Mapa de la Red Hidrográfica Digital de México escala 1:250 000. México.

**Compendio de información geográfica municipal de los Estados Unidos Mexicanos  
Comondú, Baja California Sur**

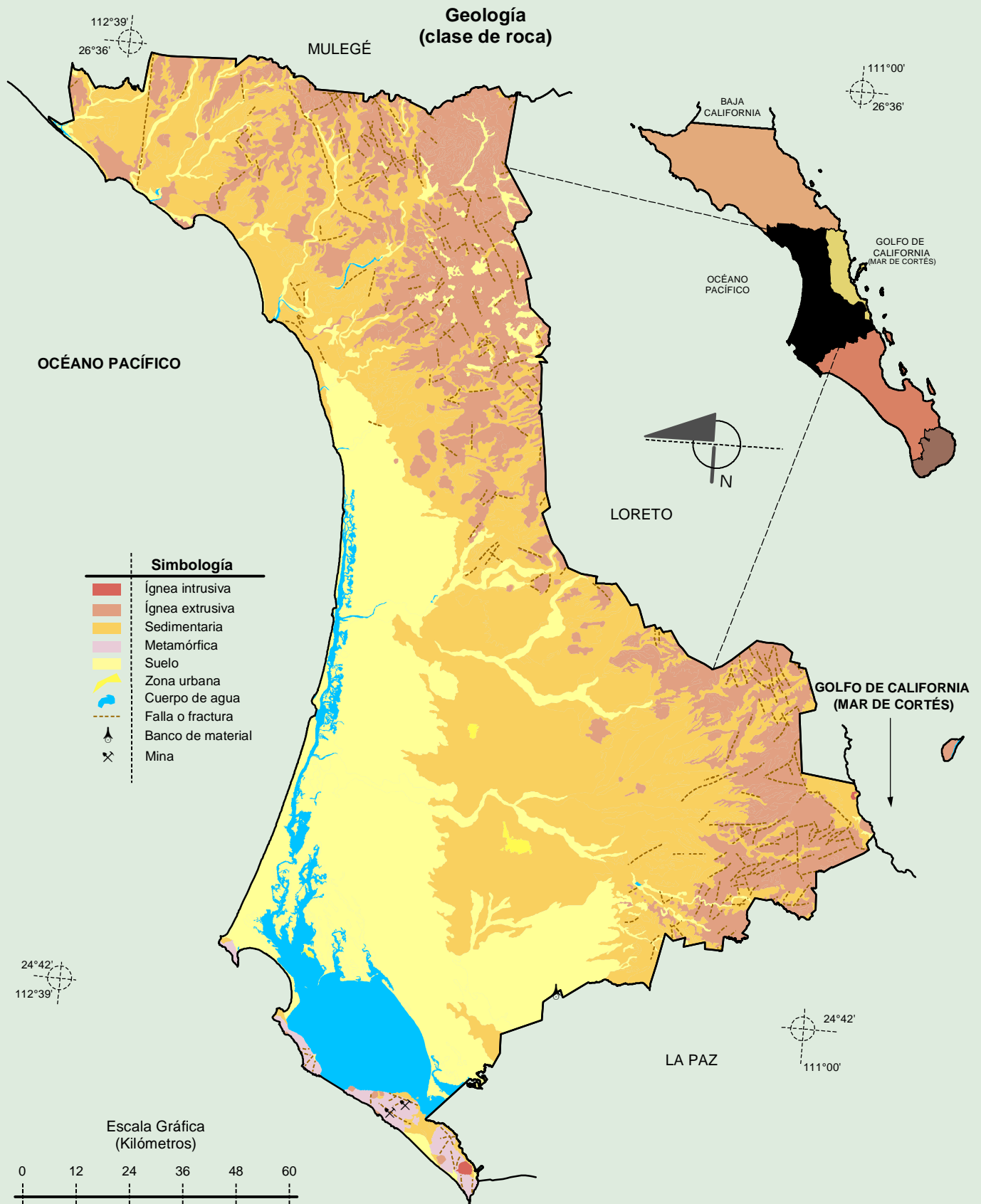


Fuente: INEGI. *Marco Geoestadístico 2010, versión 4.3.*

INEGI. Continuo Nacional del Conjunto de Datos Geográficos de las Cartas de Climas, Precipitación Total Anual y Temperatura Media Anual 1:1 000 000, serie I.

INEGI. Información Topográfica Digital Escala 1:250 000 serie III.

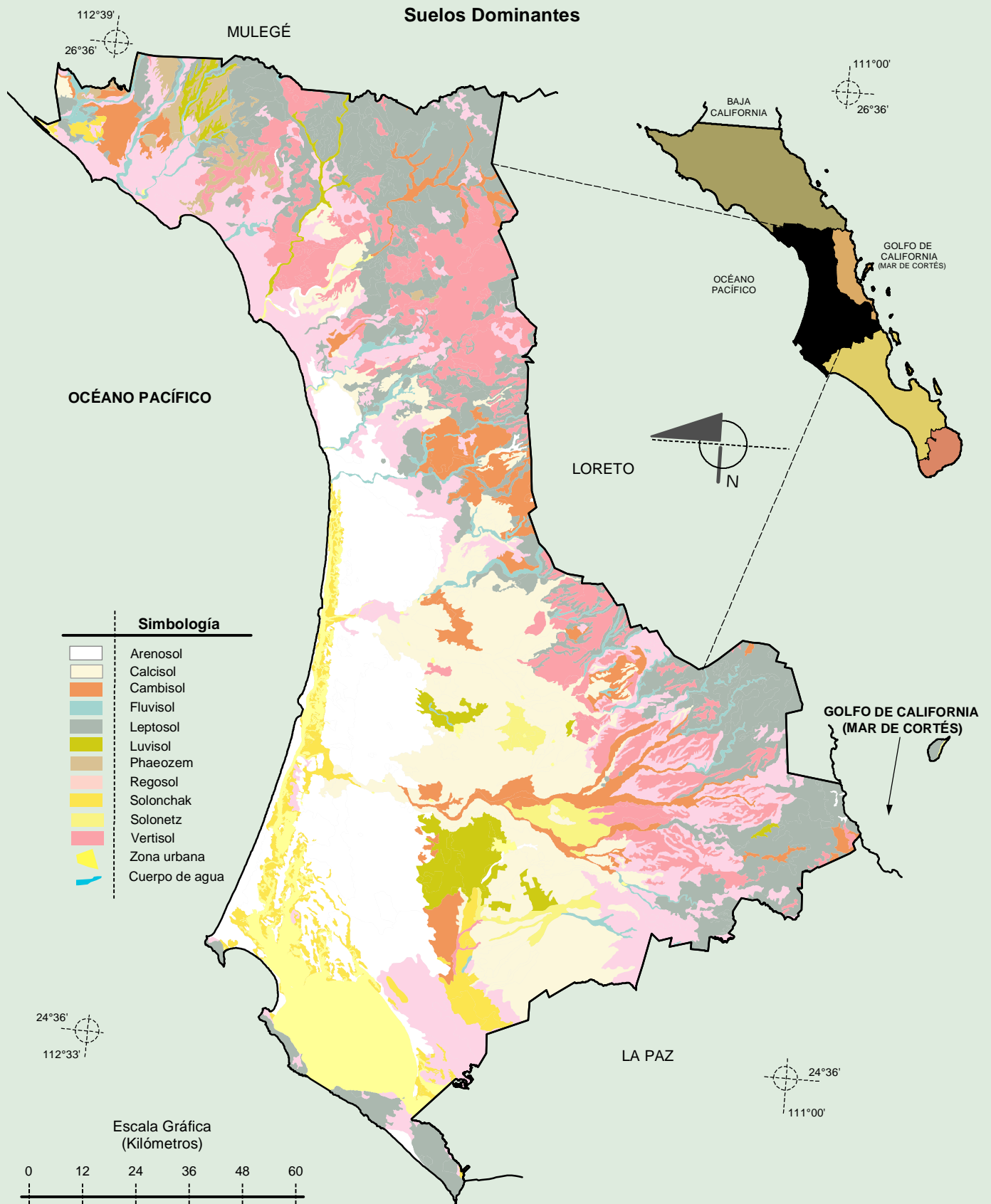
Compendio de información geográfica municipal de los Estados Unidos Mexicanos  
Comondú, Baja California Sur



Fuente: INEGI. *Marco Geoestadístico 2010, versión 4.3.*

INEGI. Continuo Nacional del Conjunto de Datos Geográficos de la Carta Geológica 1:250 000, serie I.

INEGI. Información Topográfica Digital Escala 1:250 000 serie III.

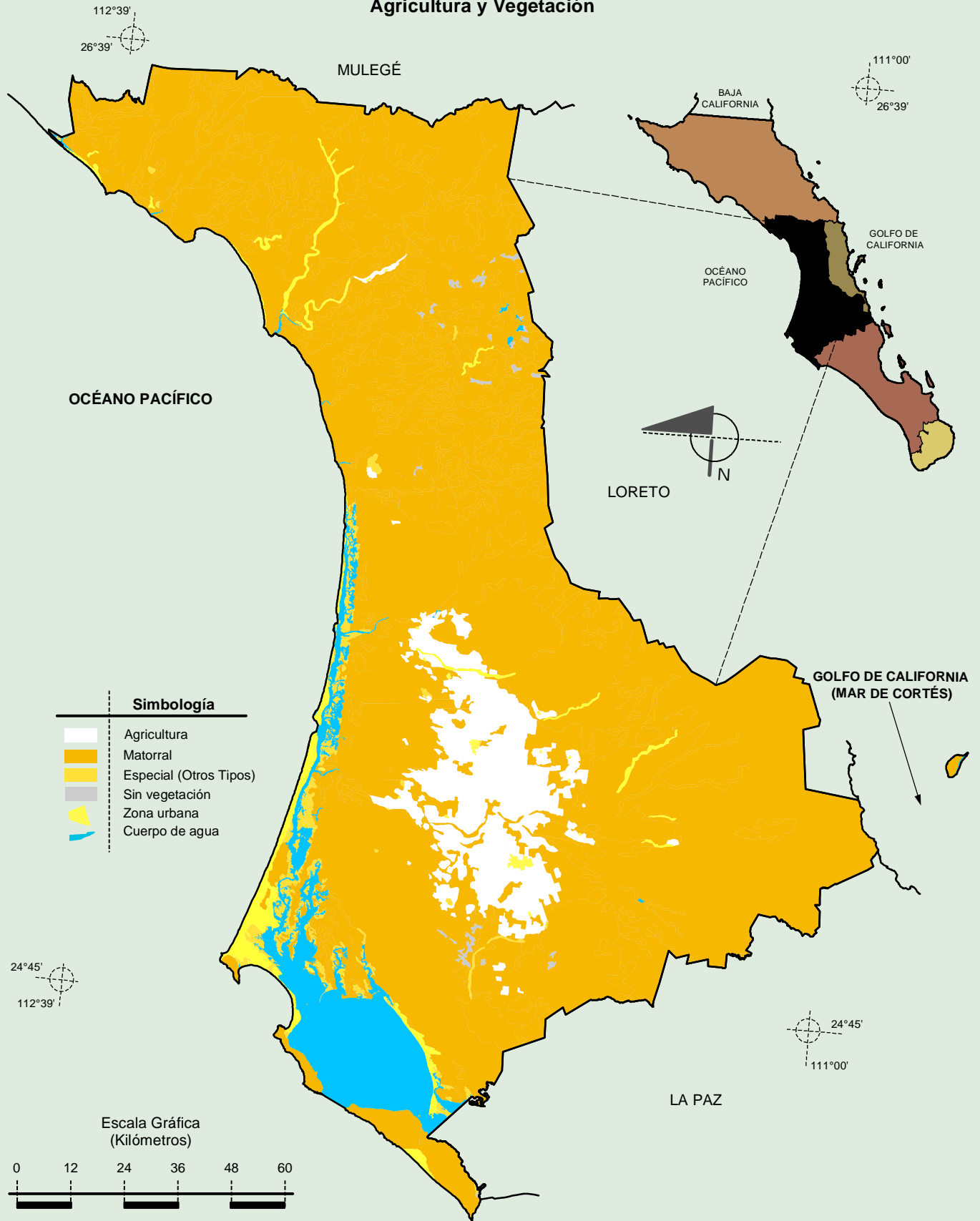


Fuente: INEGI. *Marco Geoestadístico 2010, versión 4.3.*

INEGI. Conjunto de Datos Vectorial Edafológico, Escala 1:250 000, Serie II (Continuo Nacional).

INEGI. Información Topográfica Digital Escala 1:250 000, serie III.

**Agricultura y Vegetación**



Fuente: INEGI. *Marco Geoestadístico 2010, versión 4.3.*  
 INEGI. Conjunto de Datos Vectoriales de Uso del Suelo y Vegetación Serie III Escala 1:250 000.  
 INEGI. Información Topográfica Digital Escala 1:250 000 serie III.