

Instituto Nacional de Estadística y Geografía



# Compendio de información geográfica municipal 2010

Los Cabos

Baja California Sur



INSTITUTO NACIONAL  
DE ESTADÍSTICA Y GEOGRAFÍA

**Compendio de información geográfica municipal de los  
Estados Unidos Mexicanos  
Los Cabos, Baja California Sur  
clave geoestadística 03008**

	Coordenadas y altitud	Colindancias	Otros datos
<b>Ubicación geográfica</b>	Entre los paralelos 22° 52' y 23° 41' de latitud norte; los meridianos 109° 24' y 110° 7' de longitud oeste; altitud entre 100 y 1 800 m.	Colinda al norte con el municipio de La Paz y el Golfo de California; al este con el Golfo de California y el Océano Pacífico; al sur con el Océano Pacífico; al oeste con el Océano Pacífico y el municipio de La Paz.	Ocupa el 5.02% de la superficie del estado Cuenta con 685 localidades y una población total de 238 487 habitantes. <a href="http://mapserver.inegi.org.mx/mgn2k/">http://mapserver.inegi.org.mx/mgn2k/</a> ; resultado del censo 2010.

	Provincia	Subprovincia	Sistemas de topoformas
<b>Fisiografía</b>	Península de Baja California (99.96%).	Del Cabo (99.96%).	Sierra alta (29.35%), Sierra baja de laderas tendidas con lomerío (23.56%), Lomerío escarpado con cañadas (16.16%), Meseta compleja con cañadas (14.92%), Lomerío tendido con bajadas (7.48%), Llanura aluvial (5.27%) y Meseta compleja con bajadas (3.22%).

*Nota: el porcentaje faltante corresponde a NA (0.04%).*

	Rango de temperatura	Rango de precipitación	Clima
<b>Clima</b>	14 – 26°C.	200 - 800 mm.	Muy seco muy cálido y cálido (44.82%), Seco semicálido (14.05%), Seco muy cálido y cálido (9.44%), Semiseco semicálido (9.27%), Templado subhúmedo con lluvias en verano (6.37%), Semisecos semicálido (5.68%), Templados subhúmedos con lluvias en verano (4.82%), Muy secos muy cálidos y cálidos (4.69%) y Muy secos semicálidos (0.86%).

	Periodo	Roca	Sitios de interés
<b>Geología</b>	Cretácico (43.41%), Cuaternario (27.73%), Neógeno (12.41%), Terciario (11.40%), Plioceno-Cuaternario (2.51%) y No definido (1.18%).	Ígnea intrusiva: granodiorita-tonalita (31.65%), granito (17.67%), granodiorita (2.64%). Ígnea extrusiva: volcanoclástico (2.60%).	No disponible.

		<p>Sedimentaria: conglomerado (17.30%), lutita-arenisca (9.93%), arenisca-conglomerado (3.06%), arenisca (2.71%), brecha sedimentaria (0.50%).                  Metamórfica: complejo metamórfico (1.18%) y gneis (0.25%).                  Suelo: aluvial (8.46%), litoral (0.44%), eólico (0.25%).</p>	
--	--	--	--

*Nota: el porcentaje faltante corresponde a Zona Urbana con (1.30%), Cuerpos de Agua con (0.05%) y NA (0.01%).*

<b>Edafología</b>	Suelo dominante
	Regosol (50.18%), Leptosol (35.97%), Fluvisol (9.50%), Calcisol (1.31%), Phaeozem (0.70%), Arenosol (0.65%), y Solonchak (0.12%).

*Nota: el porcentaje faltante corresponde a Zona Urbana con (1.30%), Cuerpos de Agua con (0.05%) y NA (0.22%).*

	Región hidrológica	Cuenca	Subcuenca	Corrientes de agua	Cuerpos de agua
<b>Hidrografía</b>	Baja California Sureste (La Paz) (90.00%) y Baja California Suroeste (Magdalena) (10.00%).	La Paz-Cabo San Lucas (90.00%) y A. Caracol-A. Candelaria (10.00%).	A. Santiago (40.23%), R. San José (32.80%), Cabo de San Lucas (12.69%), A. Candelaria (9.37%), Las Palmas (4.29%), A. Santa Ines (0.41%) y R. San Jacinto (0.21%).	Intermitentes: Agua Caliente, Boca De La Sierra, Boca Del Salado, Buena Vista, Caduaño, Cerro Blanco, Corral De Piedras, Cuentascuaves, A. De La Pintada, A. De Santo Domingo, El Aguajito, El Alamito, El Brasilar, El Brinco, El Carrizalito, El Guaje, El Guerigo, El León, El Mangle, El Palmar, El Palo, El Peyote, El Pilón, El Potrerito, El Rosarito, El Saltito, El Salto, El Sauce, El Tiburón, El Tule, El Zacatón, El Zorrillo, Gavilan, A. Hondo, La Ardilla, La Boquita, La Burrera, La Capilla, La Cieneguita, La Laguna, La Matanza, La Palma, La Palmilla, La Pintada, La Tinaja, La Trinidad, La Victoria, Las Abejas, Las Ardillas, Las Cuevas, Las Escobas, Las Parritas, Las Piedras, Las Salinas, entre otras.	Presas San Lázaro (0.05%).

Uso del suelo y vegetación	Uso del suelo	Vegetación
	Agricultura (1.53%).	Selva (45.90%), matorral (41.22%), bosque (6.69%), pastizal (1.80%), vegetación de galería (0.90%) y palmar inducido (0.08%).

Nota: el porcentaje faltante corresponde a Zona urbana (1.30%), Cuerpos de Agua con (0.05%) y NA (0.53%).

Uso potencial de la tierra	Agrícola	Pecuario
	No apta para la agricultura (55.22%). Para la agricultura mecanizada continua (22.40%). Para la agricultura con tracción animal continua (21.01%). Para la agricultura manual estacional (0.02%).	Para el aprovechamiento de la vegetación natural diferente del pastizal (32.62%). Para el aprovechamiento de la vegetación natural únicamente por el ganado caprino (32.45%). Para el establecimiento de praderas cultivadas (22.40%). No apta para el uso pecuario (11.18%).

Nota: el porcentaje faltante corresponde a Zona Urbana con (1.30% y Cuerpos de Agua con (0.05%).

Zona urbana
Las zonas urbanas están creciendo sobre suelos y rocas Sedimentarias del Cuaternario y rocas intrusivas del Terciario, meseta compleja con cañadas, lomerío escarpado con cañadas y llanura aluvial; sobre áreas donde originalmente había suelos denominados Regosol, Fluvisol, Leptosol y Solonchak; tienen clima muy seco muy cálido y cálido y están creciendo sobre terrenos previamente ocupados por matorrales, agricultura.

Zonas arqueológicas y monumentos históricos
Misión Estero de las Palmas de San José del Cabo; Anuití, fundada en abril de 1730 por el padre Nicolás Tamaral; la Misión de Santiago de las Coras, fundada el 10 de agosto de 1721 por el padre Ignacio María Napolí; el Palacio Municipal; la Casa de la Cultura; el Faro Viejo (monumento que data de 1890).

Fuente: [www.inafed.gob.mx/wb2/ELOCAL/ELOC\\_Enciclopedia](http://www.inafed.gob.mx/wb2/ELOCAL/ELOC_Enciclopedia)

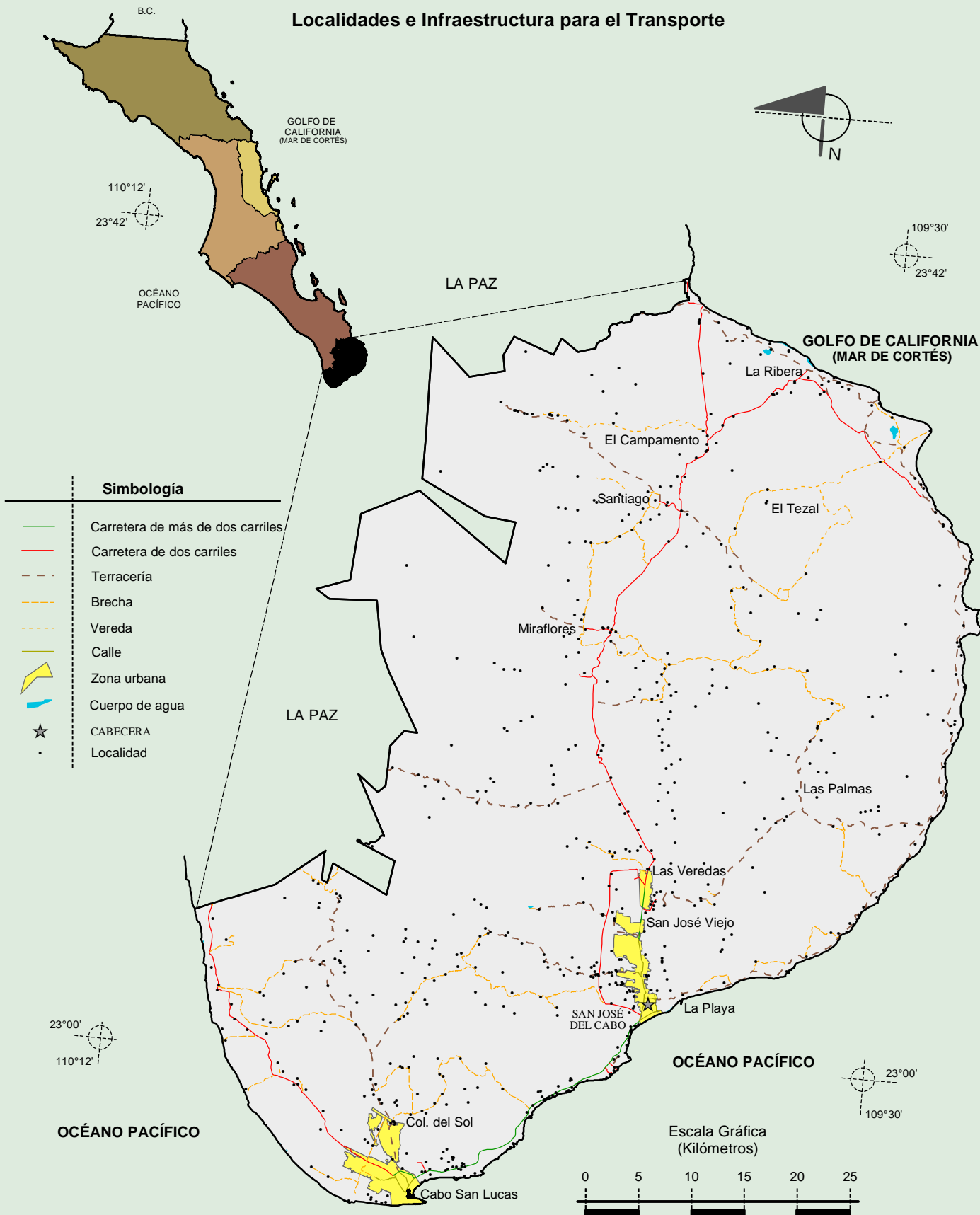
Hablantes de lengua indígena	Dialecto	Número de personas
	Amuzgo /1, Cakchiquel, Chatino, Chol, Chontal /1, Cochimi, Cora, Guarijio, Huasteco, Huave.	2 126.

Fuente: INEGI. Baja California Sur. II Censo de Población y Vivienda, 2005. Tabulados básicos

Cultura popular	Artesanías	Gastronomía	Música
	Artesanías de piel, tales como: talabartería, monturas, cinturones, bolsas y billeteras.	Diferentes ates y dulces de temporada en almíbar.	No Disponible.

Fuente: [www.inafed.gob.mx/wb2/ELOCAL/ELOC\\_Enciclopedia](http://www.inafed.gob.mx/wb2/ELOCAL/ELOC_Enciclopedia)

**Localidades e Infraestructura para el Transporte**

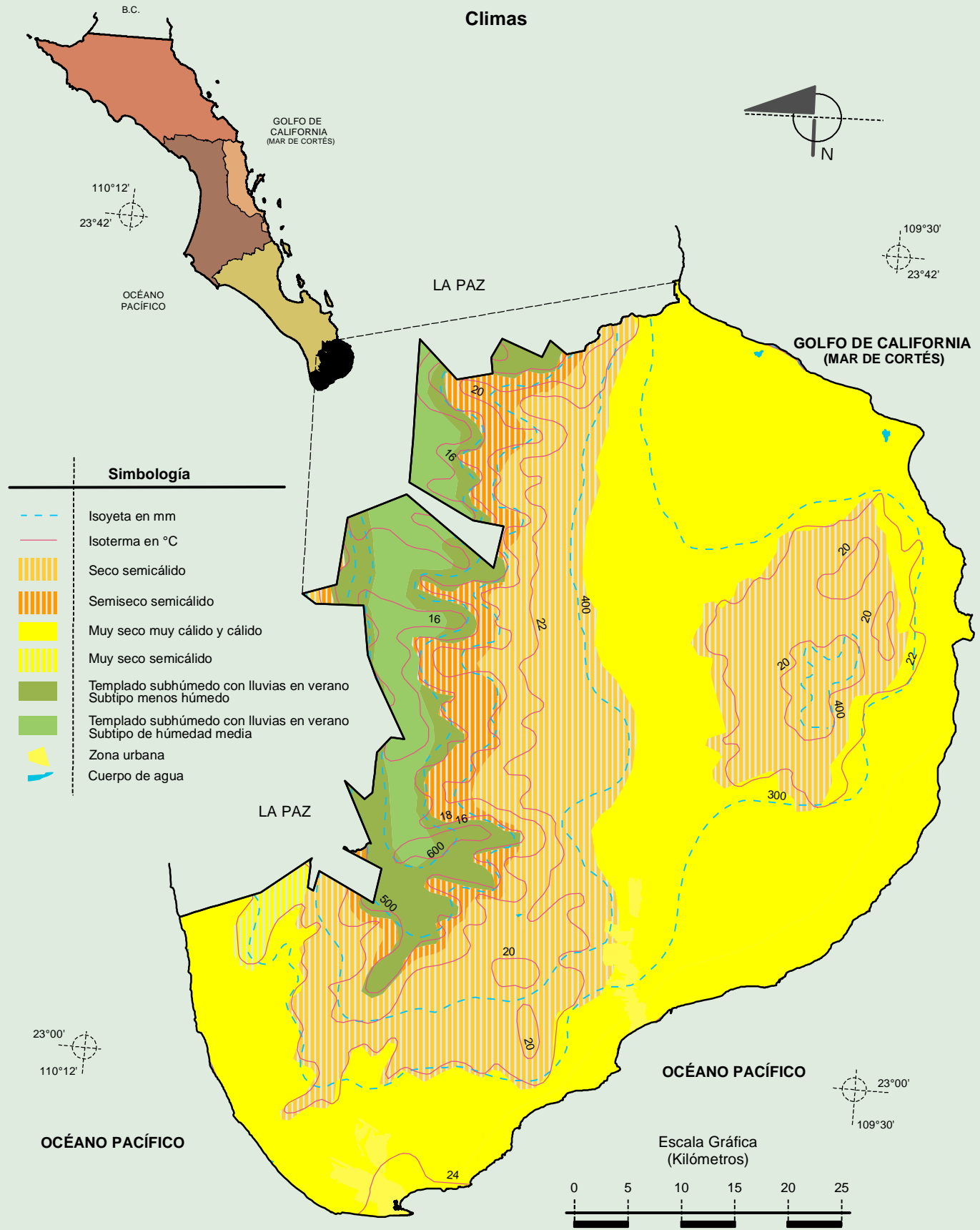


Fuente: INEGI. *Marco Geoestadístico 2010, versión 4.3.*  
 INEGI. Información Topográfica Digital Escala 1:250 000 serie III.



**Compendio de información geográfica municipal de los Estados Unidos Mexicanos**  
**Los Cabos, Baja California Sur**

INEGI. Compendio de información geográfica municipal 2010. Los Cabos, Baja California Sur. 2010

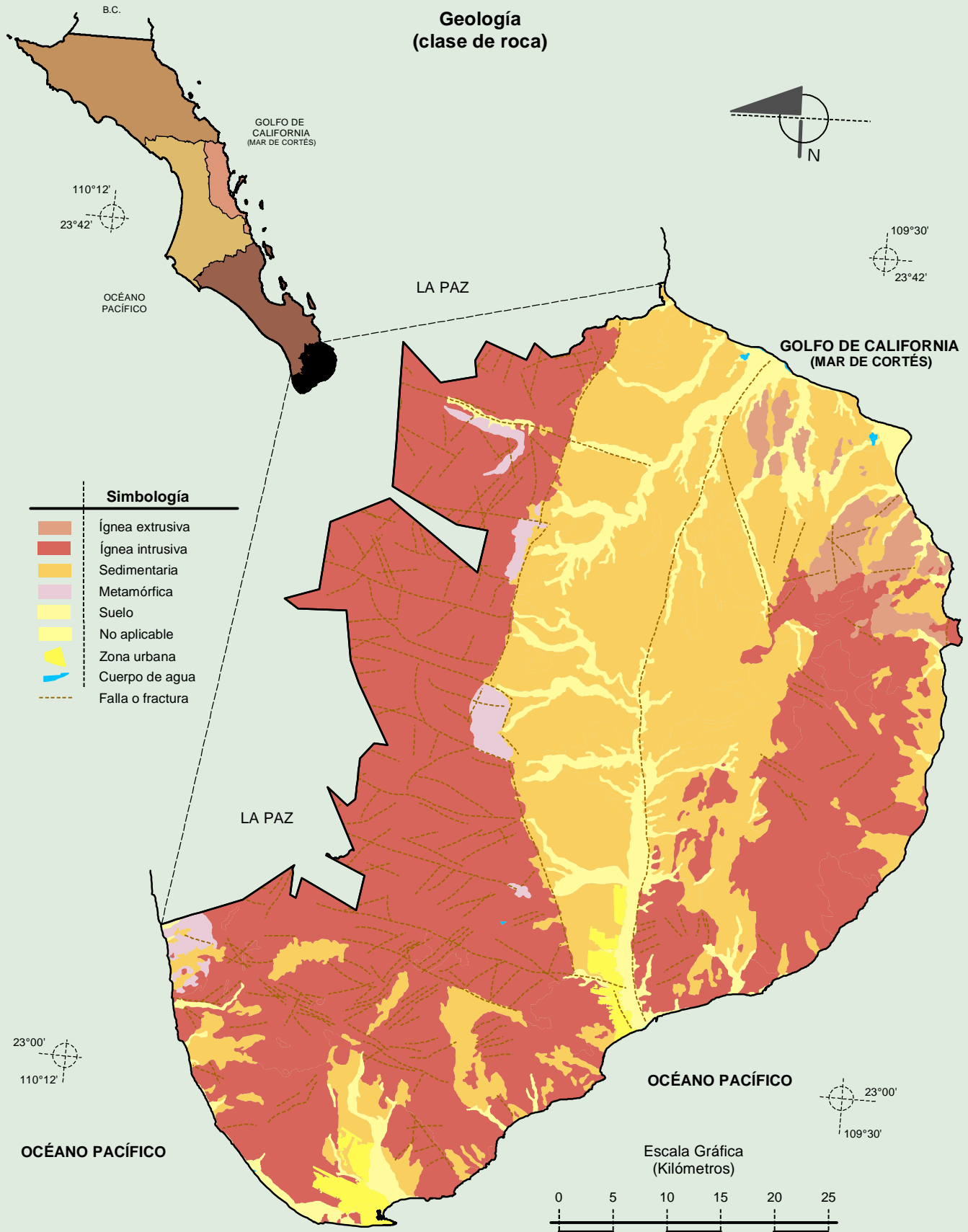


Fuente: INEGI. *Marco Geoestadístico 2010, versión 4.3.*

INEGI. Continuo Nacional del Conjunto de Datos Geográficos de las Cartas de Climas, Precipitación Total Anual y Temperatura Media Anual 1:1 000 000, serie I.

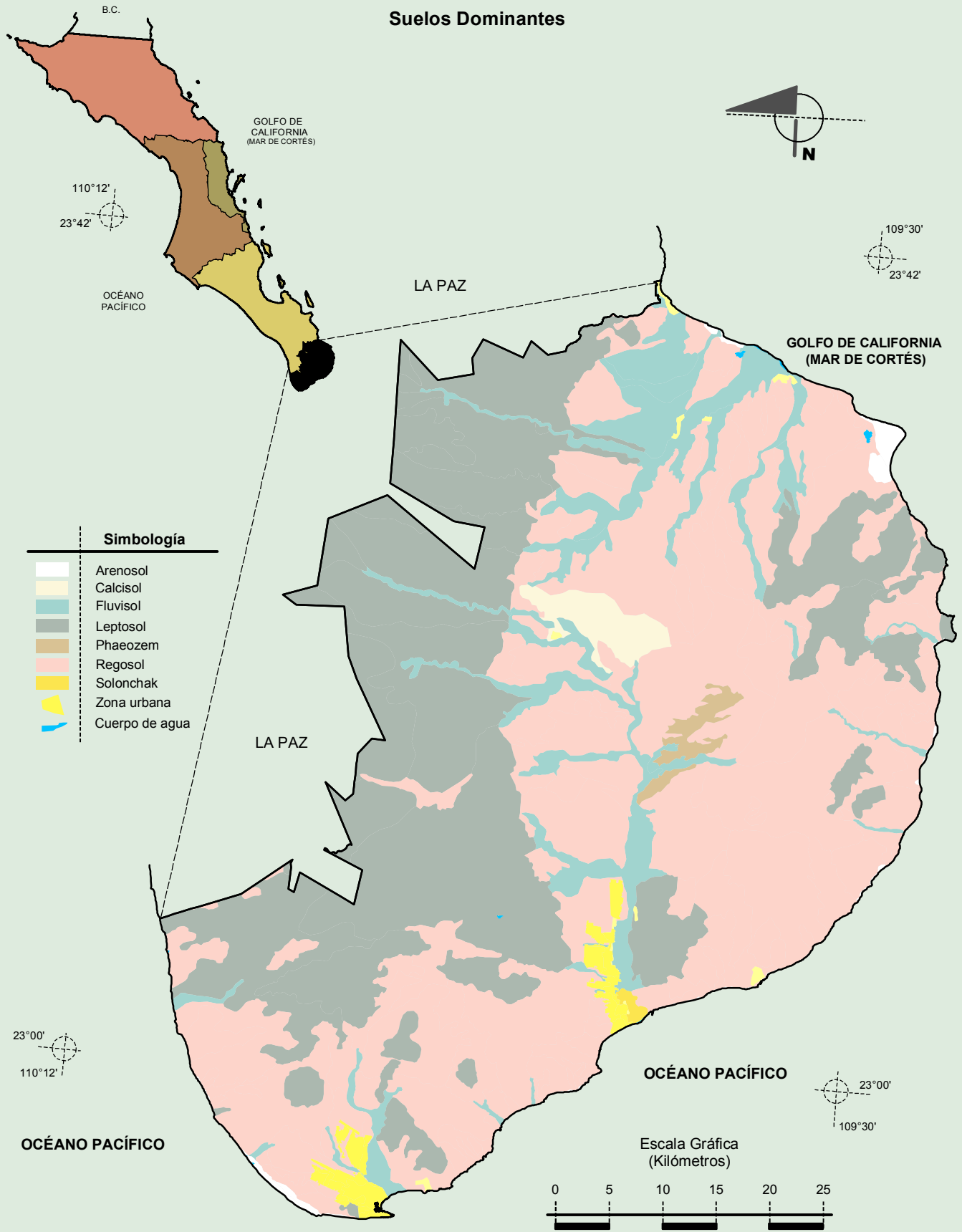
INEGI. Información Topográfica Digital Escala 1:250 000 serie III.

**Compendio de información geográfica municipal de los Estados Unidos Mexicanos  
Los Cabos, Baja California Sur**



Fuente: INEGI. *Marco Geoestadístico 2010, versión 4.3.*  
 INEGI. Continuo Nacional del Conjunto de Datos Geográficos de la Carta Geológica 1:250 000, serie I.  
 INEGI. Información Topográfica Digital Escala 1:250 000 serie III.

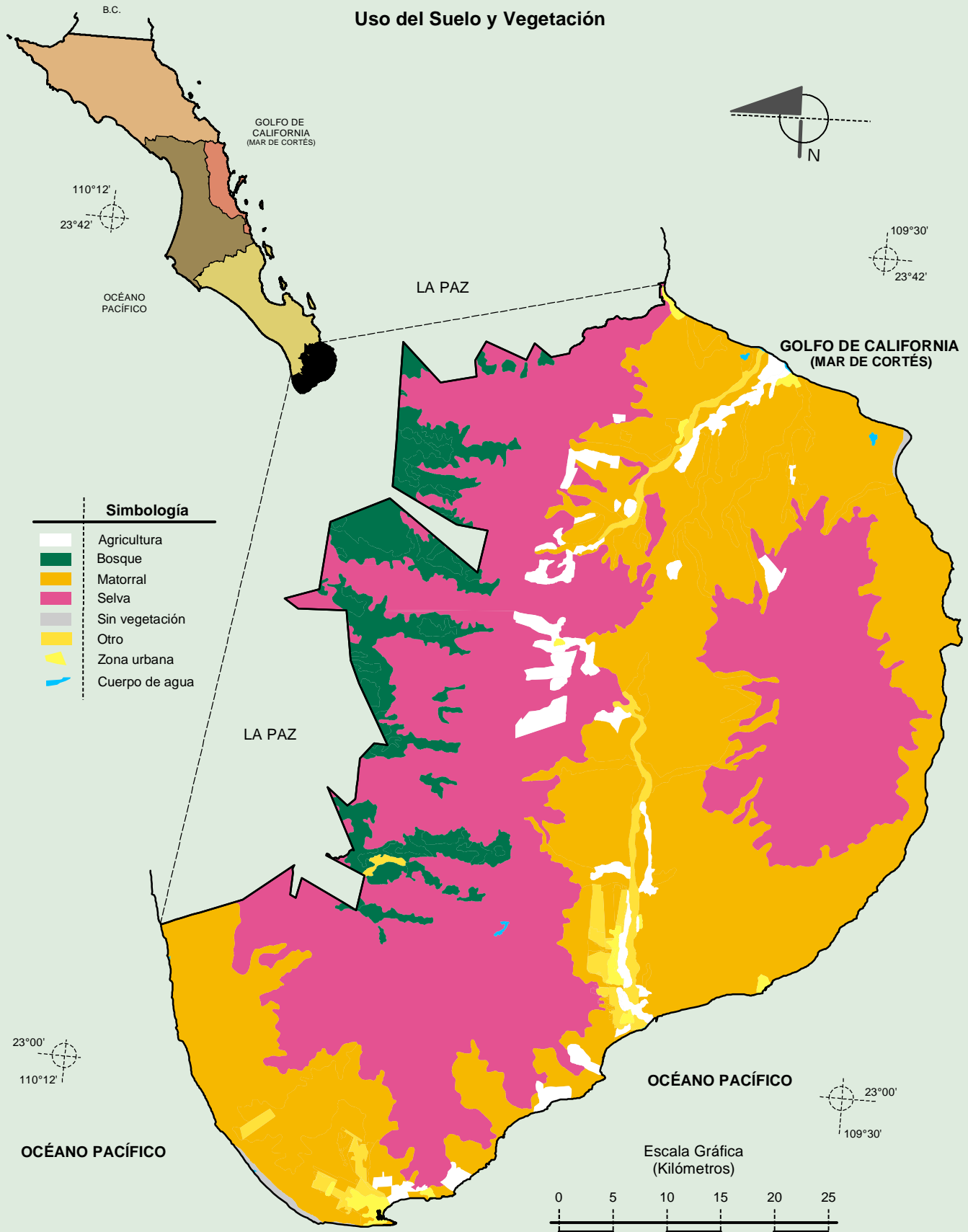
**Compendio de información geográfica municipal de los Estados Unidos Mexicanos**  
**Los Cabos, Baja California Sur**



**Simbología**

	Arenosol
	Calcisol
	Fluvisol
	Leptosol
	Phaeozem
	Regosol
	Solonchak
	Zona urbana
	Cuerpo de agua

Fuente: INEGI. *Marco Geoestadístico 2010, versión 4.3.*  
 INEGI. Conjunto de Datos Vectorial Edafológico, Escala 1:250 000, Serie II (Continuo Nacional).  
 INEGI. Información Topográfica Digital Escala 1:250 000, serie III.



Fuente: INEGI. *Marco Geoestadístico 2010, versión 4.3.*  
 INEGI. Conjunto de Datos Vectoriales de Uso del Suelo y Vegetación Serie III Escala 1:250 000.  
 INEGI. Información Topográfica Digital Escala 1:250 000 serie III.