



Compendio de información geográfica municipal 2010

Champotón

Campeche



INSTITUTO NACIONAL
DE ESTADÍSTICA Y GEOGRAFÍA

**Compendio de información geográfica municipal de los
Estados Unidos Mexicanos
Champotón, Campeche
clave geoestadística 04004**

Ubicación geográfica	Coordenadas y altitud	Colindancias	Otros datos
	Entre los paralelos 18°34' y 19°42' de latitud norte; los meridianos 89°54' y 91°12' de longitud oeste; altitud entre 0 y 200 m.	Colinda al norte con el Golfo de México y el municipio de Campeche; al este con los municipios de Campeche, Hopelchén, Calakmul y Escárcega; al sur con los municipios de Escárcega y Carmen y al oeste con el municipio de Carmen y el Golfo de México.	Ocupa el 11.91% de la superficie del estado. Cuenta con 700 localidades y una población de 83 021 habitantes. http://mapserver.inegi.org.mx/mgn2k/ ; resultado del Censo de Población y Vivienda 2010.

Fisiografía	Provincia	Subprovincia	Sistemas de topoformas
	Península de Yucatán (89.53%) y Llanura Costera del Golfo Sur (10.47%)	Carso y Lomeríos de Campeche (89.53%) y Llanuras y Pantanos Tabasqueños (10.47%)	Lomerío bajo (29.01%), Llanura de depósito lacustre de piso rocoso o cementado (26.21%), Lomerío bajo con llanuras (24.04%), Llanura aluvial costera salina (5.64%), Llanura rocosa con lomerío de piso rocoso o cementado (5.12%), Lomerío alto (4.94%), Llanura de barreras inundable y salina con dunas (3.20%), Llanura aluvial costera inundable (1.63%) y Llanura de depósito lacustre con lomerío (0.21%)

Clima	Rango de temperatura	Rango de precipitación	Clima
	26 - 28°C	1 000 – 1 500 mm	Cálido subhúmedo con lluvias en verano, de humedad media (93.29%) y cálido subhúmedo con lluvias en verano, de menor humedad (6.71%)

Geología	Periodo	Roca	Sitios de interés
	Paleógeno (63.86%) y Cuaternario (35.71%)	Sedimentaria: caliza (64.93%) Suelo: aluvial (27.37%), lacustre (4.96%), residual (1.35%), palustre (0.84%) y litoral (0.12%)	No disponible

Nota: el porcentaje faltante corresponde a Zonas Urbanas con 0.30% y Cuerpos de Agua con 0.13%.

Edafología	Suelo dominante
	Leptosol (39.21%), Vertisol (34.60%), Phaeozem (14.82%), Gleysol (6.02%), Luvisol (3.82%), Regosol (0.46%), Histosol (0.30%), Arenosol (0.14%), Solonchak (0.09%) y Nitisol (0.01%)

Nota: el porcentaje faltante corresponde a Zonas Urbanas con 0.30%, Cuerpos de Agua con 0.13% y NA con 0.10%.

Hidrografía	Región hidrológica	Cuenca	Subcuenca	Corrientes de agua	Cuerpos de agua
	Yucatán Oeste (Campeche) (97.16%) y Grijalva-Usumacinta (2.84%)	R. Champotón y Otros (83.88%), Cuencas Cerradas (13.28%) y L. de Términos (2.84%)	Varias (47.45%), Teop (26.97%), R. La Gloria y L. Noh (13.28%), R. Champotón (9.46%) y L. de Términos (2.84%)	Perennes : Champotón, La Malinche, Arrigueña e Icajao	Perennes (0.06%): Xnohá, Nilum y Cenote Agua Azul Intermitentes (0.07%): Acapulco y Desempeño

Uso del suelo y vegetación	Uso del suelo	Vegetación
	Agricultura (19.56%), Zona urbana (0.30%) y Pastizal inducido (0.24%)	Selva (75.45%), Manglar (1.77%), Tular (1.37%), Otro (0.70%), Pastizal (0.29%), Área sin vegetación (0.04%) y Bosque (0.01%)

Nota: el porcentaje faltante corresponde a Cuerpos de Agua con 0.13% y NA con 0.14%.

Uso potencial de la tierra	Agrícola	Pecuario
	Para la agricultura mecanizada continua (4.11%) Para la agricultura mecanizada estacional (8%) Para la agricultura con tracción animal continua (9.39%) Para la agricultura con tracción animal estacional (2.26%) Para la agricultura manual estacional (74.33%) No aptas para la agricultura (1.91%)	Para el desarrollo de praderas cultivadas actualmente con uso agrícola (6.82%) Para el desarrollo de praderas cultivadas con vegetación diferente del pastizal (1.08%) Para el aprovechamiento de la vegetación del pastizal (2.26%) Para el aprovechamiento de la vegetación natural diferente del pastizal (87.93%) No aptas para el aprovechamiento pecuario (1.91%)

Zona urbana	Las zonas urbanas están creciendo sobre suelos del Cuaternario y rocas sedimentarias del Paleógeno, en llanuras y lomeríos; sobre áreas donde originalmente habían suelos denominados Leptosol, Gleysol, Luvisol y Phaeozem; tienen clima cálido subhúmedo con lluvias en verano, de humedad media y cálido subhúmedo con lluvias en verano, de menor humedad, y están creciendo sobre terrenos previamente ocupados por selvas, agricultura y pastizales.
-------------	--

Zonas arqueológicas y monumentos históricos	Baluarto de San Antonio, conocida también como Castillo de Moch-Cohuo; Iglesia de Nuestra Señora de las Mercedes; Iglesia de la Candelaria, ubicada en la localidad de Hool; Iglesia de la Asunción en Seybaplaya y San Francisco de Asís en Sihochac.
--	--

Fuente: www.inafed.gob.mx/wb2/ELOCAL/ELOC_Enciclopedia

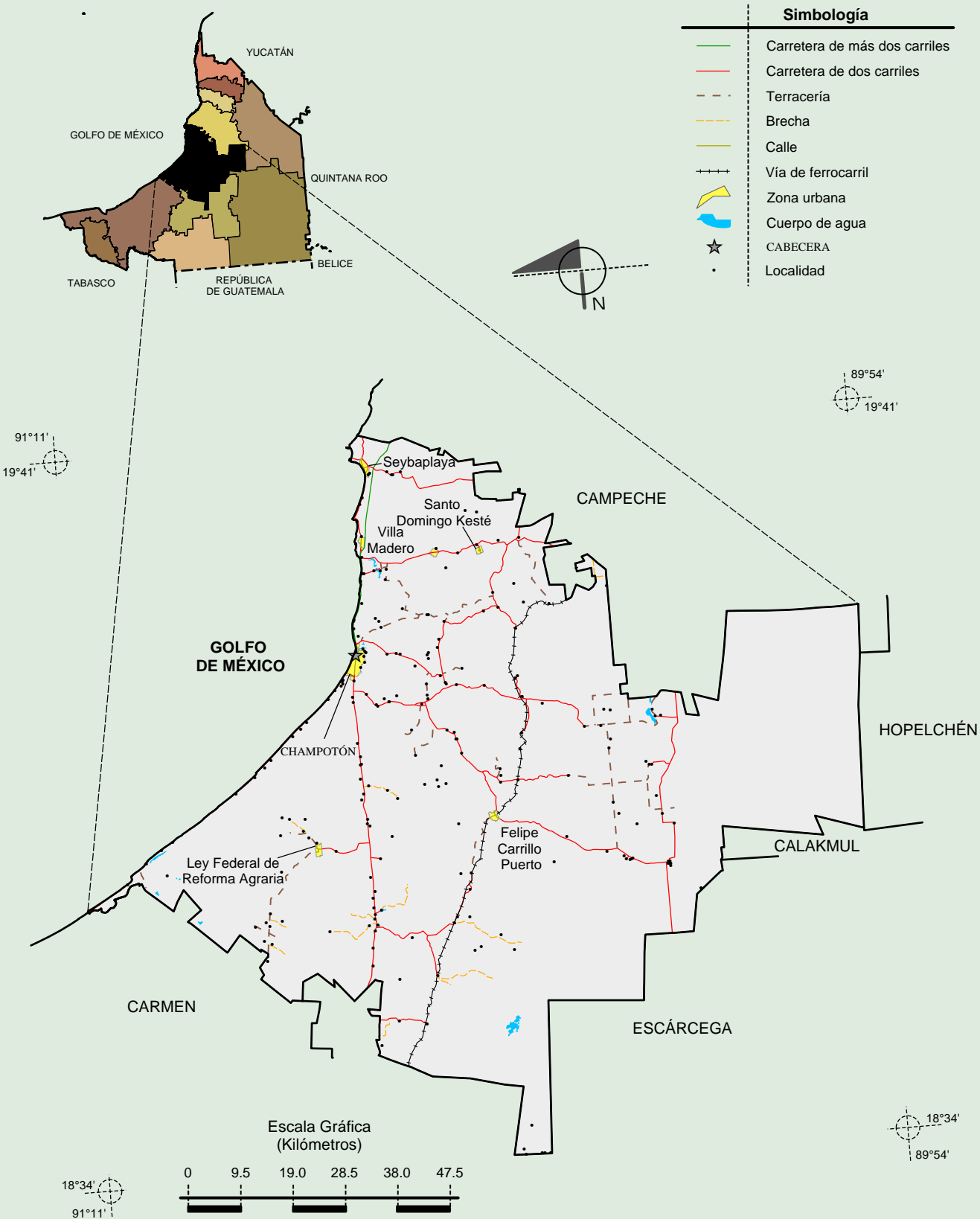
Hablantes de lengua indígena	Dialecto	Número de personas
	Maya, Kanjobal, Kekchi, Mame y Chol	7 556

Fuente: INEGI. Campeche. *II Censo de Población y Vivienda, 2005. Tabulados básicos*

Cultura popular	Artesanías	Gastronomía	Música
	Artesanías de madera tallada decorada con conchas y caracoles marinos. También hacen figuras con la cáscara de coco.	Su gastronomía es rica en pescados y mariscos preparados en distintos guisos. Deliciosos platillos típicos elaborados con carne de bovino y cerdo y los tradicionales frijol con puerco y puchero. Como postres dulces de pan, buñuelos con miel, cocoyol, dulce de papaya, de calabaza mielada, merengues, dulce de coco, melcocha y panetelitas.	La música típica que predomina es la jarana y los danzones interpretados por un grupo con instrumentos, característicos de la región, llamados charanga.

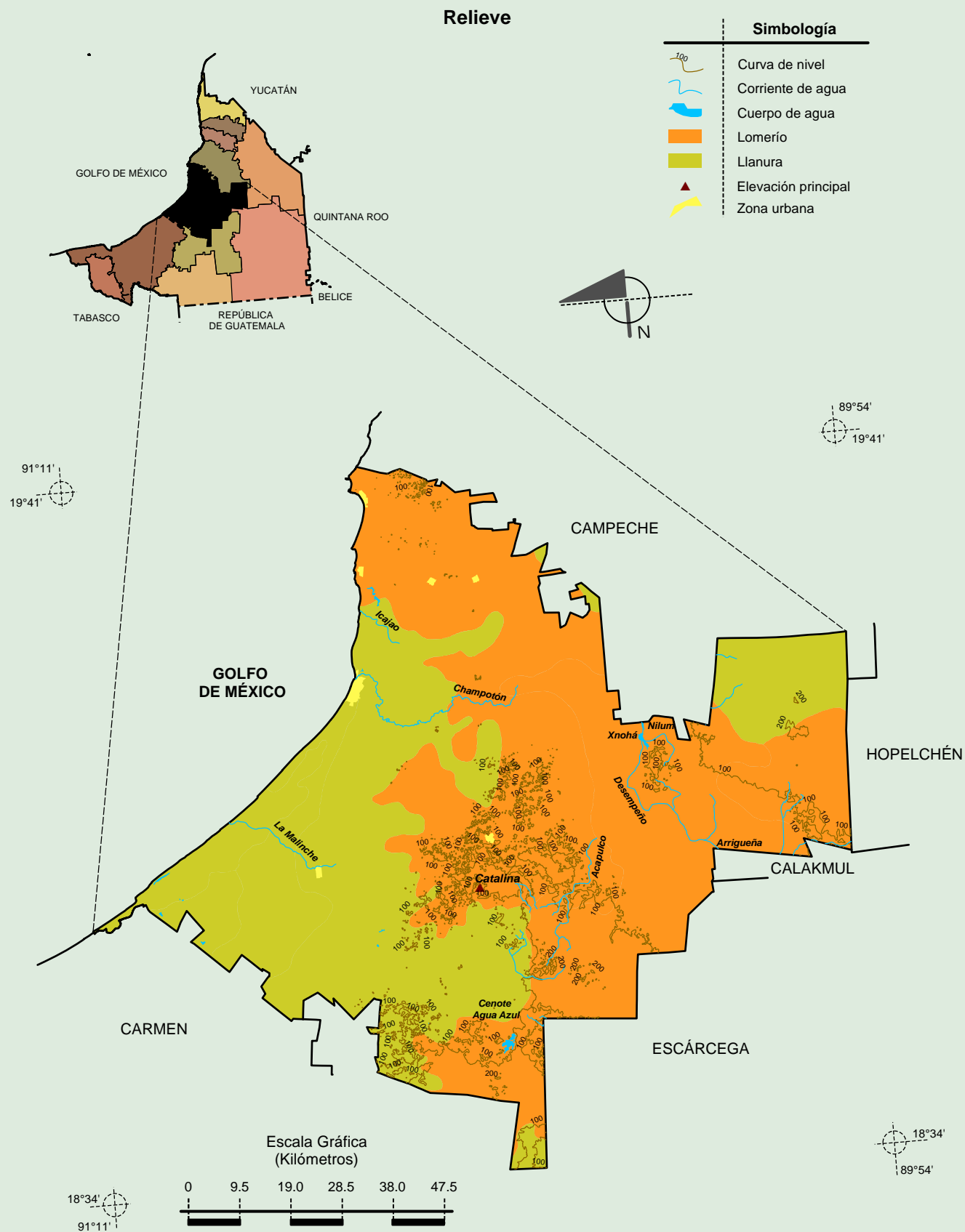
Fuente: www.inafed.gob.mx/wb2/ELOCAL/ELOC_Enciclopedia

Localidades e Infraestructura para el Transporte



Compendio de información geográfica municipal de los Estados Unidos Mexicanos

Champotón, Campeche



Fuente: INEGI. Marco Geoestadístico 2010, versión 4.3.

INEGI. Información Topográfica Digital Escala 1:250 000 serie II.

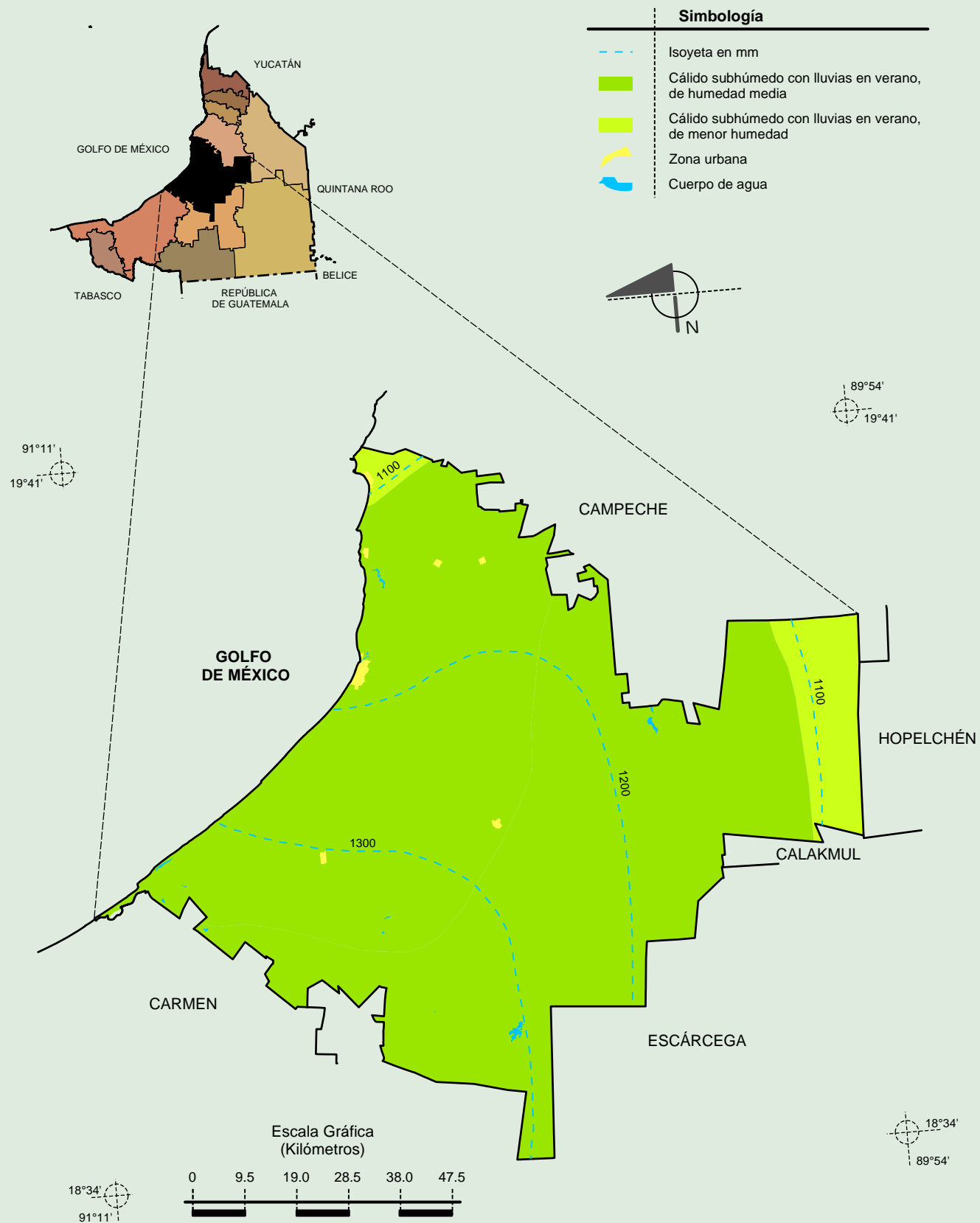
INEGI. Continuo Nacional del Conjunto de Datos Geográficos de la Carta Fisiográfica, 1:1 000 000, serie I.

INEGI-CONAGUA. 2007. Mapa de la Red Hidrográfica Digital de México, Escala 1:250 000. México.

Compendio de información geográfica municipal de los Estados Unidos Mexicanos

Champotón, Campeche

Climas

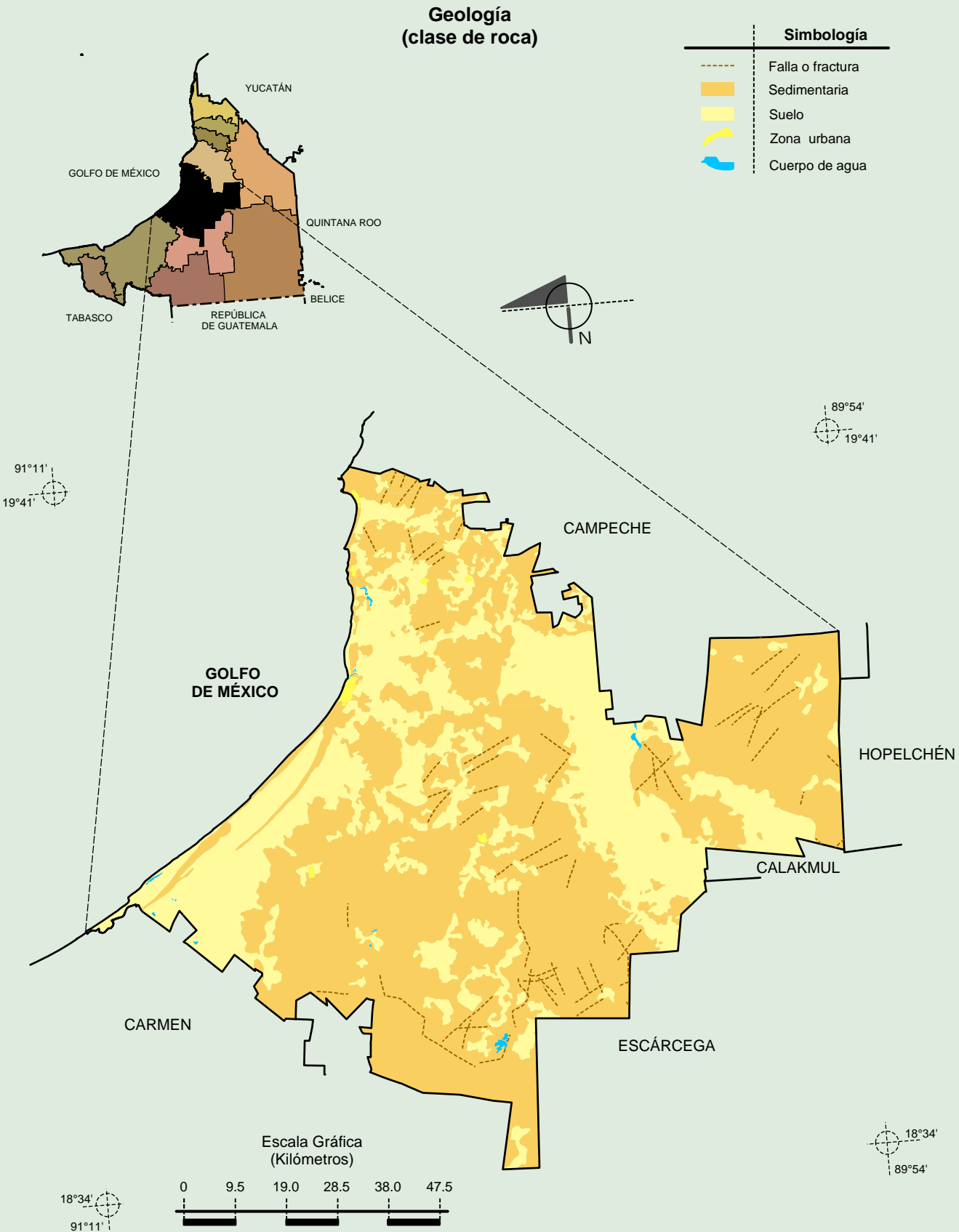


Fuente: INEGI. Marco Geoestadístico 2010, versión 4.3.

INEGI. Continuo Nacional del Conjunto de Datos Geográficos de las Cartas de Climas y Precipitación Total Anual, 1:1 000 000, serie I.

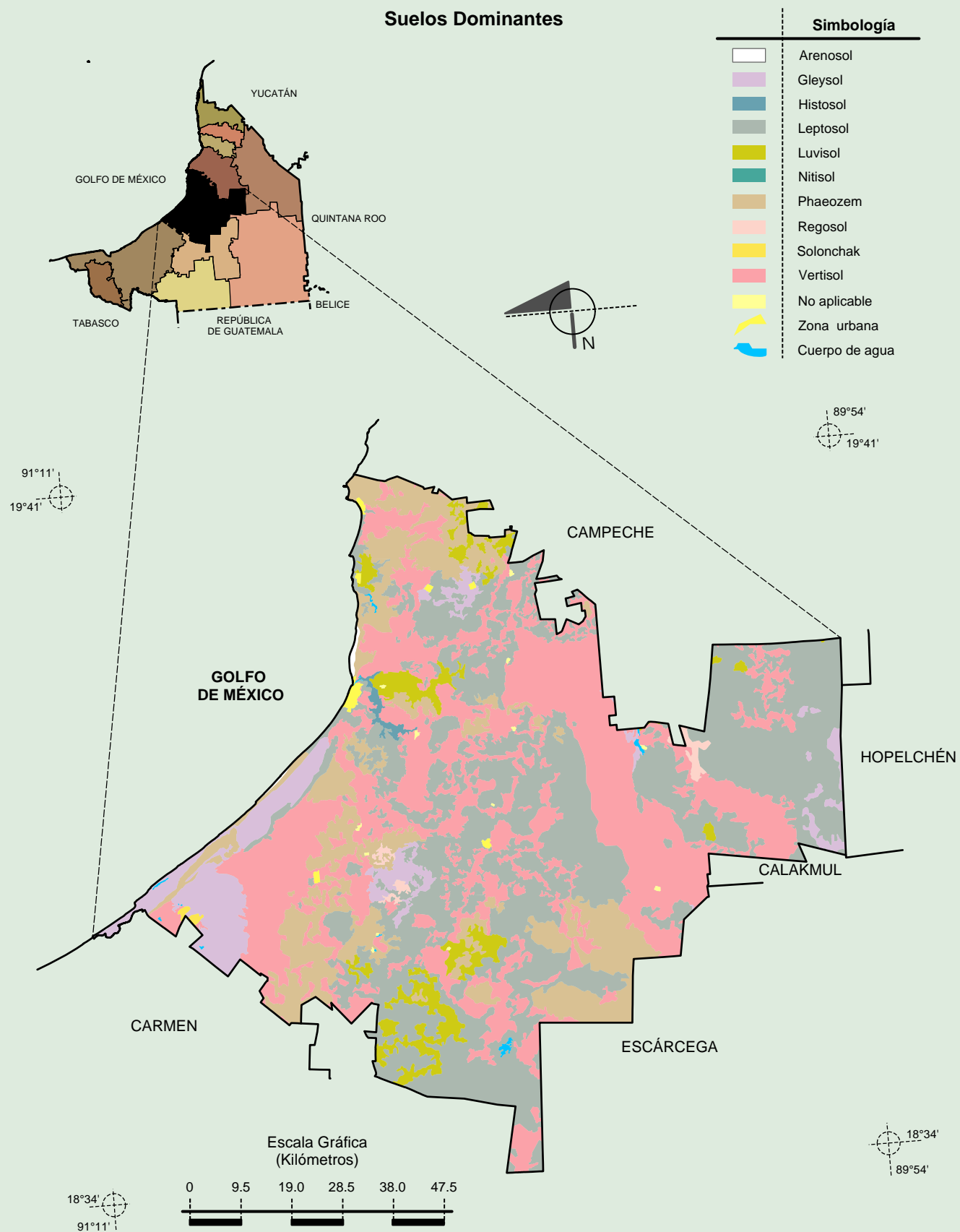
INEGI. Información Topográfica Digital Escala 1:250 000 serie II.

Compendio de información geográfica municipal de los Estados Unidos Mexicanos
Champotón, Campeche



Fuente: INEGI. Marco Geoestadístico 2010, versión 4.3.
INEGI. Continuo Nacional del Conjunto de Datos Geográficos de la Carta Geológica, 1:250 000, serie I.
INEGI. Información Topográfica Digital Escala 1:250 000 serie II.

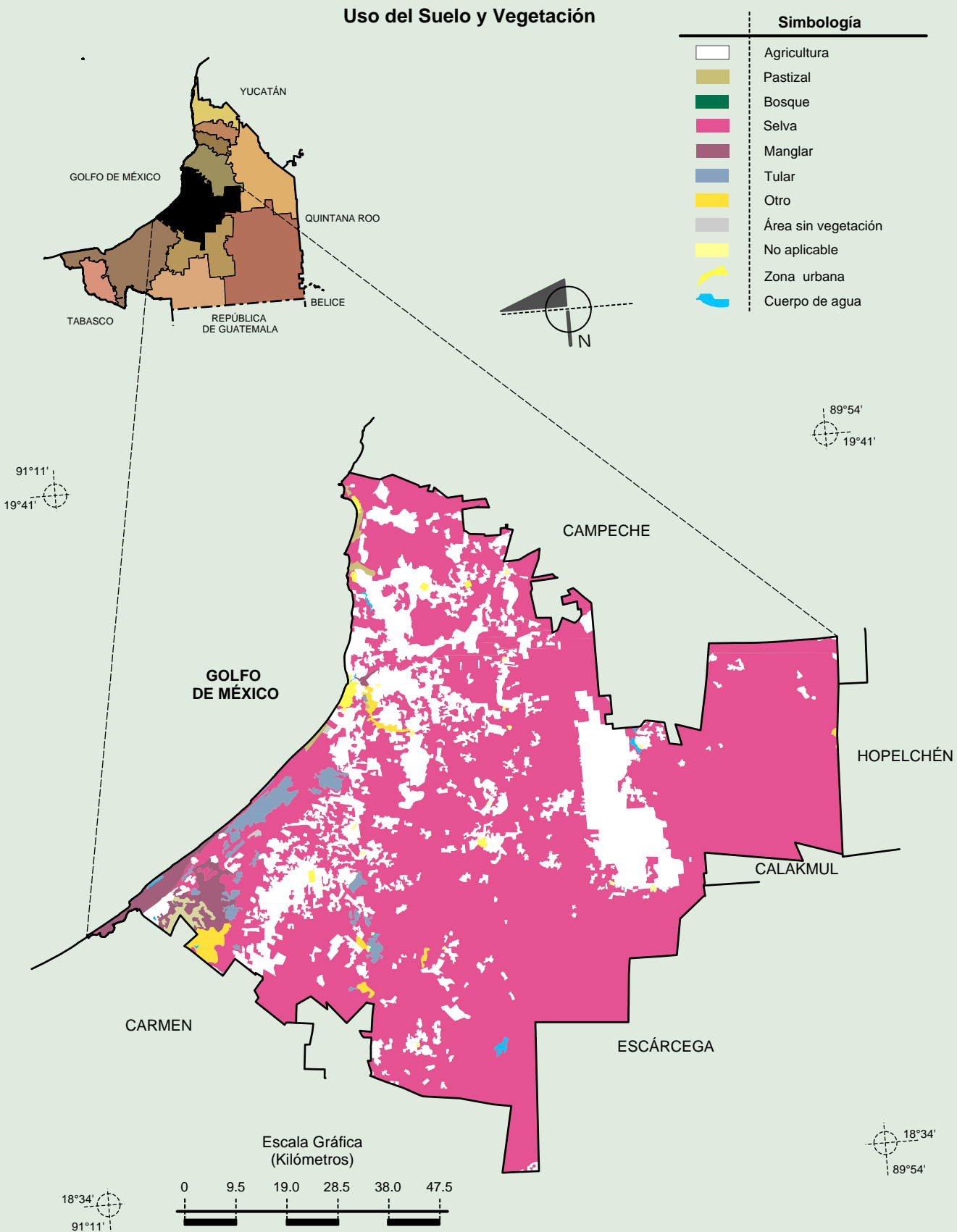
Compendio de información geográfica municipal de los Estados Unidos Mexicanos
Champotón, Campeche



Fuente: INEGI. Marco Geoestadístico 2010, versión 4.3.

INEGI. Conjunto de Datos Vectorial Edafológico, Escala 1:250 000, Serie II (Continuo Nacional).

INEGI. Información Topográfica Digital Escala 1:250 000 serie II.



Fuente: INEGI. Marco Geoestadístico 2010, versión 4.3.
INEGI. Conjunto de Datos Vectoriales de Uso de Suelo y Vegetación Serie III Escala 1:250 000.
INEGI. Información Topográfica Digital Escala 1:250 000 serie II.