

Instituto Nacional de Estadística y Geografía



# Compendio de información geográfica municipal 2010

Palizada

Campeche



INSTITUTO NACIONAL  
DE ESTADÍSTICA Y GEOGRAFÍA

**Compendio de información geográfica municipal de los  
Estados Unidos Mexicanos  
Palizada, Campeche  
clave geoestadística 04007**

Ubicación Geográfica	Coordenadas y altitud	Colindancias	Otros datos
	Entre los paralelos 17°56' y 18°36' de latitud norte; los meridianos 91°39' y 92°14' de longitud oeste; altitud entre 0 y 100 m.	Colinda al norte con el municipio de Carmen; al este con el municipio de Carmen; al sur con el municipio de Carmen y el estado de Tabasco y al oeste con el estado de Tabasco y el municipio de Carmen.	Ocupa el 3.73% de la superficie del estado. Cuenta con 234 localidades y una población de 8 352 habitantes. <a href="http://mapserver.inegi.org.mx/mgn2k">http://mapserver.inegi.org.mx/mgn2k</a> ; resultado del Censo de Población y Vivienda 2010.

Fisiografía	Provincia	Subprovincia	Sistemas de topoformas
	Llanura Costera del Golfo Sur (100%)	Llanuras y Pantanos Tabasqueños (100%)	Llanura aluvial costera inundable (100%)

Clima	Rango de temperatura	Rango de precipitación	Clima
	26 - 28°C	1 500 – 2 000 mm	Cálido húmedo con abundantes lluvias en verano (100%)

Geología	Periodo	Roca	Sitios de interés
	Cuaternario (97.26%)	Sedimentaria: conglomerado (0.09%) Suelo: aluvial (46.75%), palustre (34.66%), lacustre (15.73%) y litoral (0.03%)	No disponible

*Nota: el porcentaje faltante corresponde a Zona Urbana con 0.07% y Cuerpos de Agua con 2.67%.*

Edafología	Suelo dominante
	Gleysol (46.68%), Vertisol (39.27%), Solonchak (9.88%), Phaeozem (1.39%) y Arenosol (0.03%)

*Nota: el porcentaje faltante corresponde a Zona Urbana con 0.07%, Cuerpos de Agua con 2.67% y NA con 0.01%.*

	Región hidrológica	Cuenca	Subcuenca	Corrientes de agua	Cuerpos de agua
<b>Hidrografía</b>	Grijalva-Usumacinta (100%)	R. Usumacinta (55.21%), L. de Términos (40.73%) y R. Grijalva-Villahermosa (4.06%)	R. Palizada (55.21%), L. de Pom y Atasta (26.71%), L. del Este (14.02%), R. Grijalva-Villahermosa (4.06%) y R. Chumpán (0.004%)	Perennes: Palizada, Damasio, Río Blanco, Santa Adelaida, Arroyo El Tigre, La Gloria, Río Viejo y El Pital Intermitentes: San Jerónimo, El Peluzal, El Corcho y Arroyo El Tigre	Perennes (2.50%): Los Juanitos, Laguna Las Piedras, Laguna Dulce, Laguna Coleguao, Río Usumacinta, Laguna Río Muerto, Laguna Tuyucal y Laguna Alegre Intermitentes (0.17%): Laguna Gertrudis, Laguna Lagartera, Laguna San Ignacio, Laguna Soledad

<b>Uso del suelo y vegetación</b>	Uso del suelo	Vegetación
	Agricultura (19.67%) y Zona urbana (0.07%)	Tular (28.04%), Selva (20.04%), Popal (12.09%), Manglar (10.32%), Sabana (6.93%), Pastizal (0.10%) y Otro (0.07%)

*Nota: el porcentaje faltante corresponde a Cuerpos de Agua con 2.67%.*

<b>Uso potencial de la tierra</b>	Agrícola	Pecuario
	Para la agricultura mecanizada estacional (38.60%) Para la agricultura con tracción animal continua (8.60%) No aptas para la agricultura (52.80%)	Para el desarrollo de praderas cultivadas actualmente con uso agrícola (12.22%) Para el aprovechamiento de la vegetación de pastizal (23.33%) Para el aprovechamiento de la vegetación natural diferente del pastizal (11.66%) No aptas para el aprovechamiento pecuario (52.79%)

<b>Zona urbana</b>	La zona urbana está creciendo sobre suelo del Cuaternario, en llanura; sobre áreas donde originalmente habían suelos denominados Phaeozem y Gleysol; tiene clima cálido húmedo con abundantes lluvias en verano y están creciendo sobre terrenos previamente ocupados por pastizal y tular.
--------------------	---

<b>Zonas arqueológicas y monumentos históricos</b>	La Iglesia de San Joaquín
--	---------------------------

Fuente: [www.inafed.gob.mx/wb2/ELOCAL/ELOC\\_Enciclopedia](http://www.inafed.gob.mx/wb2/ELOCAL/ELOC_Enciclopedia)

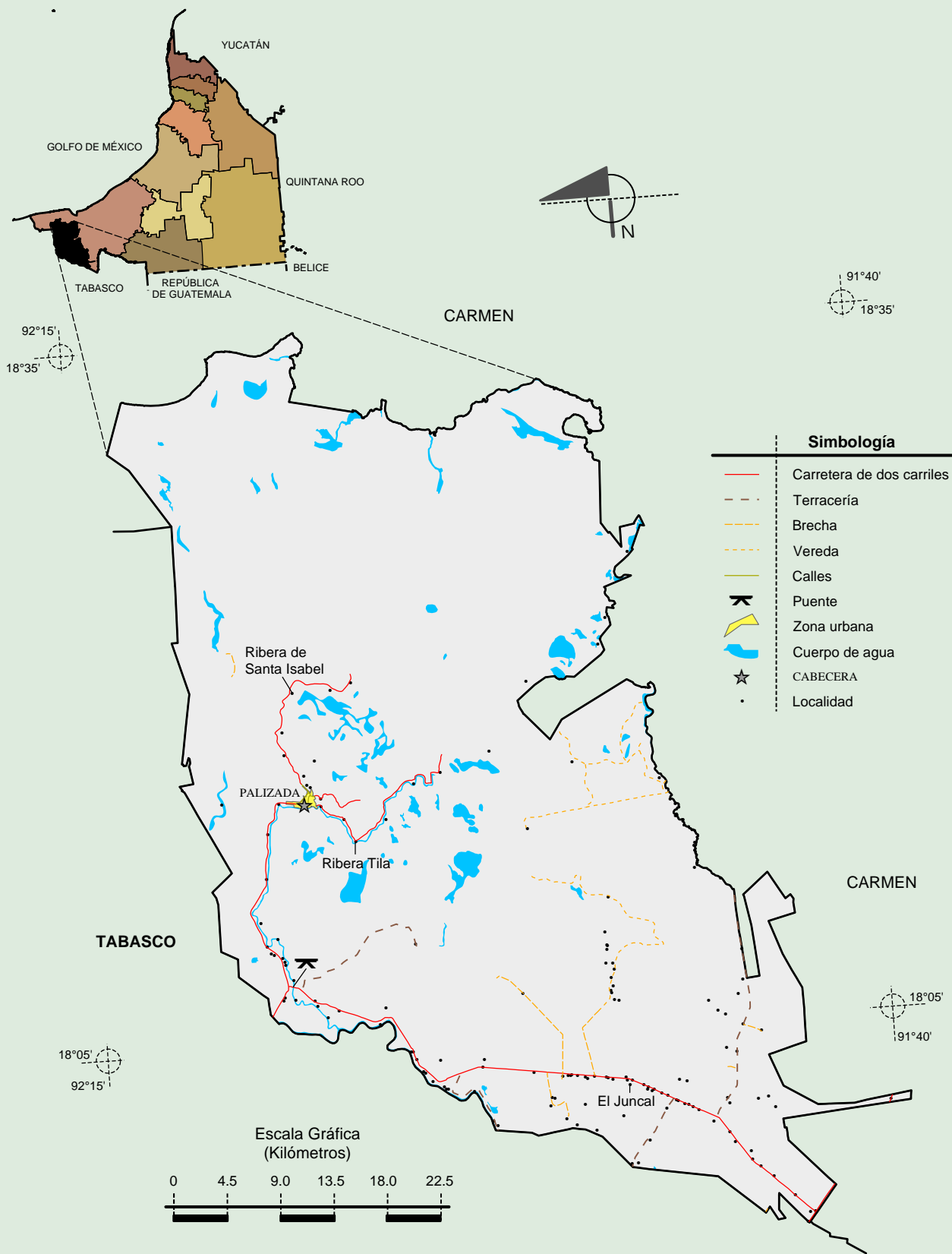
	Artesanías	Gastronomía	Música
<b>Cultura popular</b>	Fabrican cayucos, muebles, cohetes o voladores de pólvora y en las riberas elaboran canastas tejidas y petates.	Deliciosos platillos como: tortuga en su sangre, pochitoque en verde, hicotea en estofado, empanadas de pejelagarto, mojarra frita y asada, mondongo, tamales de guao, masa colada, maíz tierno, frijol con puerco y puchero. Una gran variedad de dulce como el de papaya, mango, calabaza, coco, yuca, ciruela, nance, plátano, toronja rellena de coco, arroz con leche, manjar blanco, merengue, suspiro y pastas de guanábana y bebidas como atole de masa y de arroz, pozol, chorote, agua de coco, jugo de caña y agua de frutas de la región.	Bailes populares

Fuente: [www.inafed.gob.mx/wb2/ELOCAL/ELOC\\_Enciclopedia](http://www.inafed.gob.mx/wb2/ELOCAL/ELOC_Enciclopedia)

Hablantes de lengua indígena	Dialecto	Número de personas
	Maya, Chol y Lenguas zapotecas	41

Fuente: INEGI. Campeche. *II Censo de Población y Vivienda, 2005. Tabulados básicos*

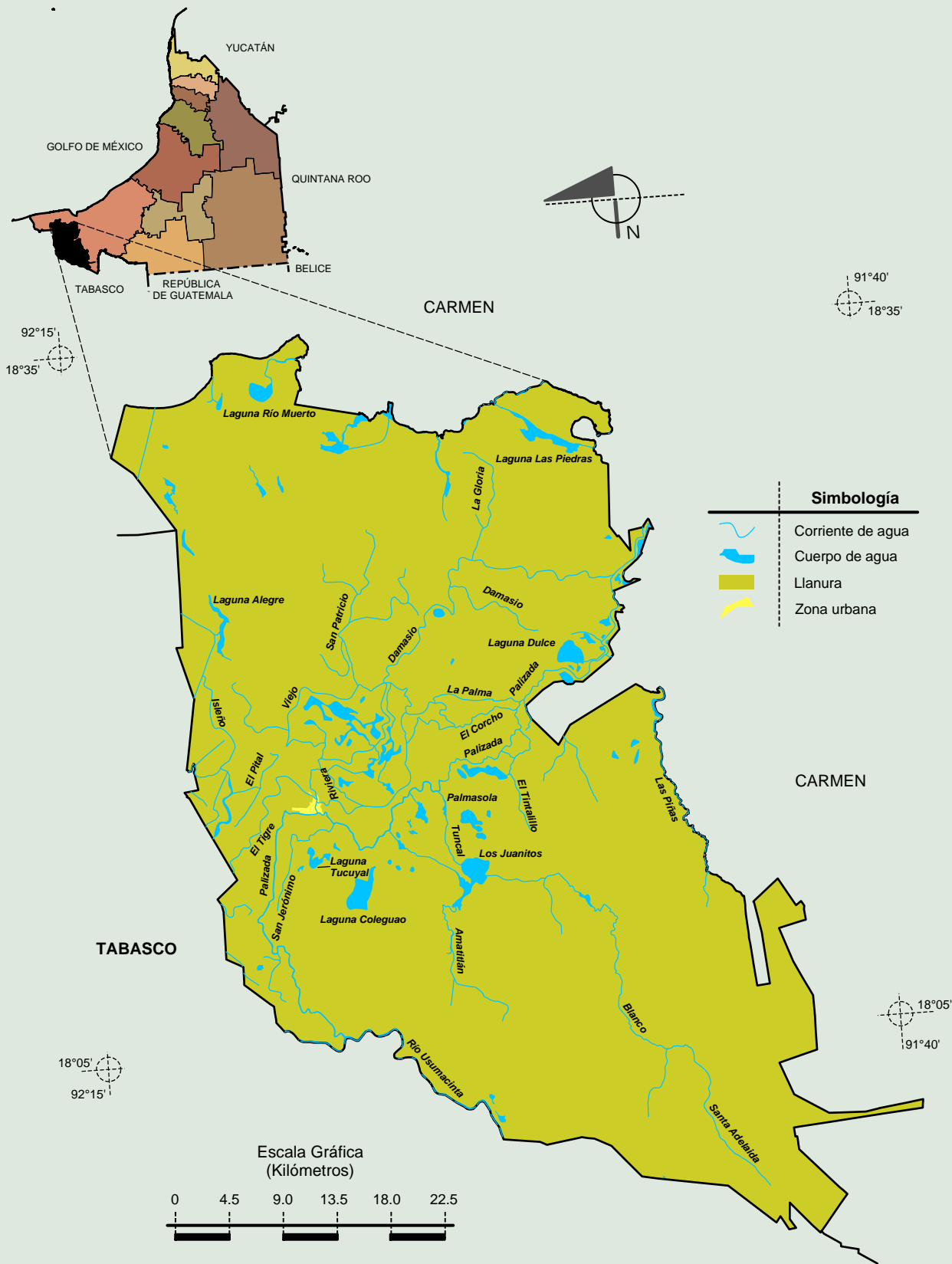
**Localidades e Infraestructura para el Transporte**



Fuente: INEGI. Marco Geoestadístico 2010, versión 4.3.  
 INEGI. Información Topográfica Digital Escala 1:250 000 serie II y serie III.

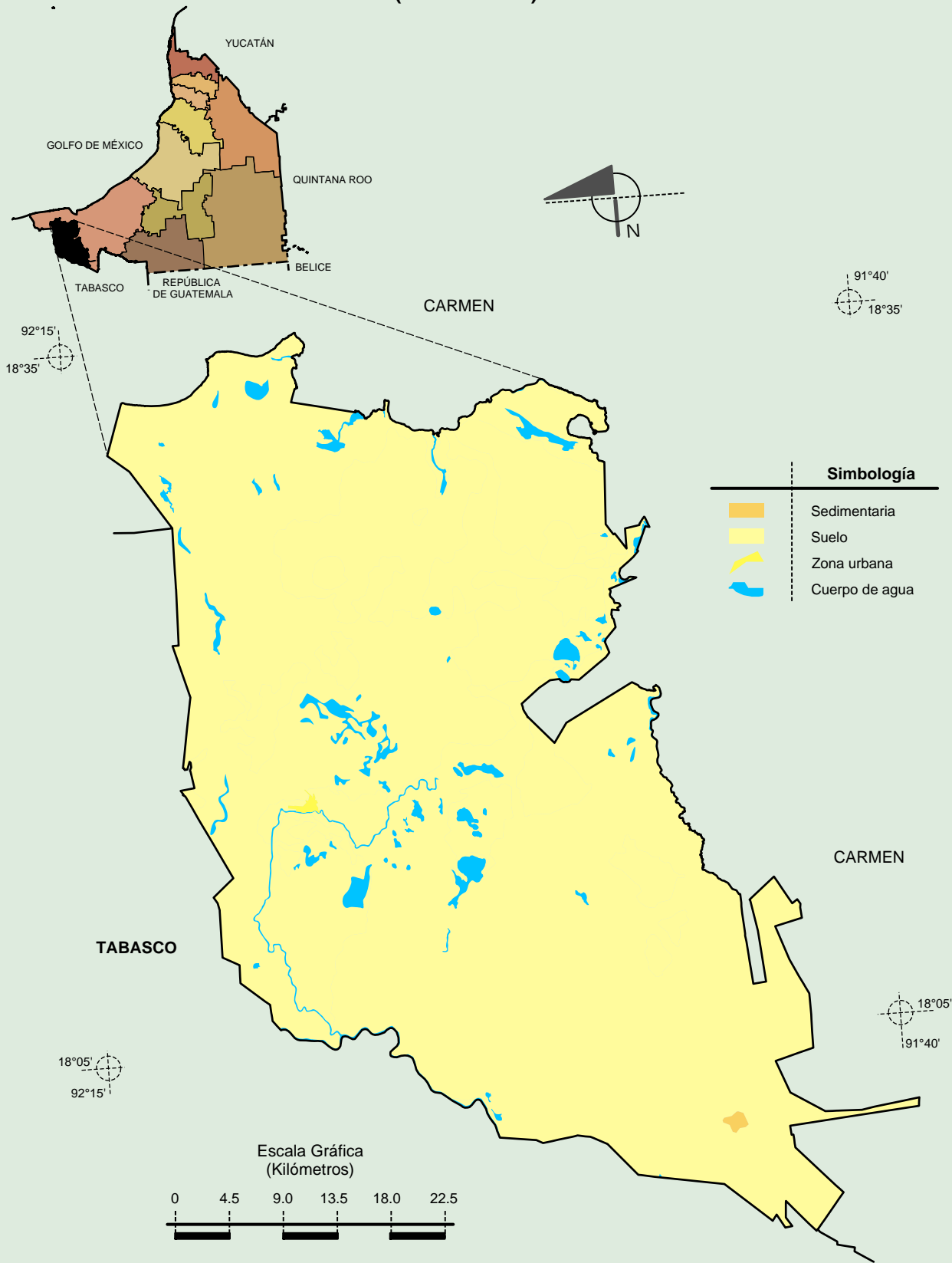
**Compendio de información geográfica municipal de los Estados Unidos Mexicanos  
Palizada, Campeche**

**Relieve**



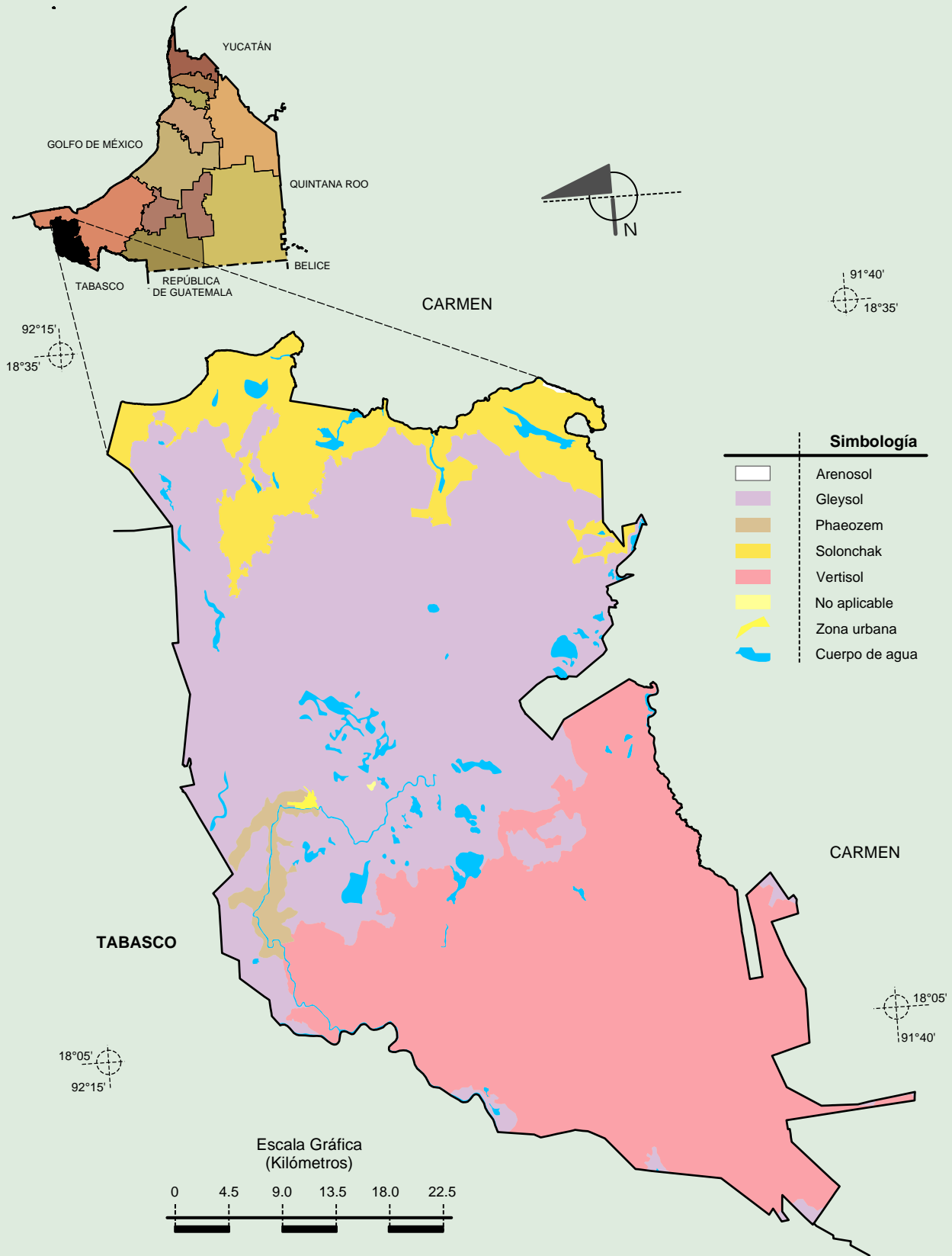
Fuente: INEGI. Marco Geoestadístico 2010, versión 4.3.  
 INEGI. Información Topográfica Digital Escala 1:250 000 serie II.  
 INEGI. Continuo Nacional del Conjunto de Datos Geográficos de la Carta Fisiográfica, 1:1 000 000, serie I.  
 INEGI-CONAGUA. 2007. Mapa de la Red Hidrográfica Digital de México, Escala 1:250 000. México.

### Geología (clase de roca)



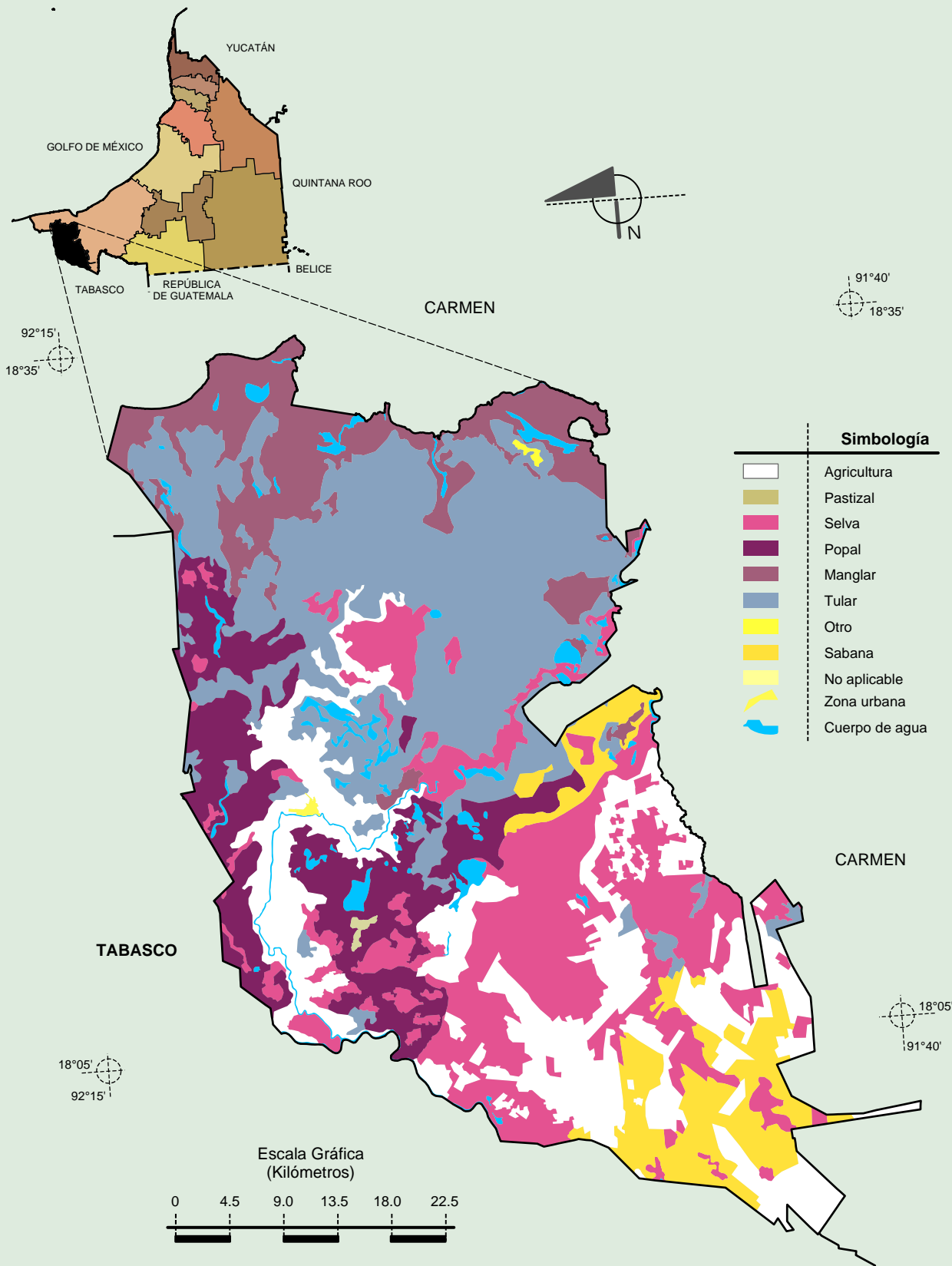
Fuente: INEGI. Marco Geoestadístico 2010, versión 4.3.  
INEGI. Continuo Nacional del Conjunto de Datos Geográficos de la Carta Geológica, 1:250 000, serie I.  
INEGI. Información Topográfica Digital Escala 1:250 000 serie II.

**Suelos Dominantes**



Fuente: INEGI. Marco Geoestadístico 2010, versión 4.3.  
 INEGI. Conjunto de Datos Vectorial Edafológico, Escala 1:250 000, Serie II (Continuo Nacional).  
 INEGI. Información Topográfica Digital Escala 1:250 000 serie II.

**Uso del Suelo y Vegetación**



Fuente: INEGI. Marco Geoestadístico 2010, versión 4.3.  
 INEGI. Conjunto de Datos Vectoriales de Uso de Suelo y Vegetación Serie III Escala 1:250 000.  
 INEGI. Información Topográfica Digital Escala 1:250 000 serie II.