



# Compendio de información geográfica municipal 2010

Tenabo

Campeche



INSTITUTO NACIONAL  
DE ESTADÍSTICA Y GEOGRAFÍA

**Compendio de información geográfica municipal de los  
Estados Unidos Mexicanos  
Tenabo, Campeche  
clave geoestadística 04008**

	Coordenadas y altitud	Colindancias	Otros datos
<b>Ubicación geográfica</b>	Entre los paralelos 19°47' y 20°09' de latitud norte; los meridianos 89°59' y 90°31' de longitud oeste; altitud entre 0 y 100 m.	Colinda al norte con el municipio de Hecelchakán; al este con los municipios de Hecelchakán y Hopelchén; al sur con los municipios de Hopelchén y Campeche y al oeste con el municipio de Campeche y con el Golfo de México.	Ocupa el 1.84% de la superficie del estado. Cuenta con 75 localidades y una población total de 9 736 habitantes. <a href="http://mapserver.inegi.org.mx/mgn2k/">http://mapserver.inegi.org.mx/mgn2k/</a> ; resultado del Censo de Población y Vivienda 2010.

	Provincia	Subprovincia	Sistemas de topoformas
<b>Fisiografía</b>	Península de Yucatán (100%)	Carso Yucateco (65.59%) y Carso y Lomeríos de Campeche (34.41%)	Llanura rocosa con lomerío de piso rocoso o cementado (34.41%), Llanura rocosa (23.60%), Llanura costera con ciénegas (19.07%), Llanura rocosa de piso rocoso o cementado (14.81%) y Playa o barra inundable y salina (8.11%)

	Rango de temperatura	Rango de precipitación	Clima
<b>Clima</b>	26 - 28°C	1 000 – 1 100 mm	Cálido subhúmedo con lluvias en verano, de menor humedad (100%)

	Periodo	Roca	Sitios de interés
<b>Geología</b>	Paleógeno (51.80%), Cuaternario (30.56%) y Neógeno (17.01%)	Sedimentaria: caliza (68.81%) Suelo: lacustre (20.33%), residual (8.77%), palustre (1.02%) y aluvial (0.44%)	No disponible

*Nota: el porcentaje faltante corresponde a Zona Urbana con 0.49% y Cuerpos de Agua con 0.14%.*

<b>Edafología</b>	Suelo dominante
	Leptosol (42.25%), Nitisol (14.81%), Solonchak (13.33%), Histosol (11.60%), Phaeozem (11.21%), Vertisol (3.88%), Luvisol (2.14%) y Gleysol (0.15%)

*Nota: el porcentaje faltante corresponde a Zona Urbana con 0.49% y Cuerpos de Agua con 0.14%.*

<b>Hidrografía</b>	Región hidrológica	Cuenca	Subcuenca	Corrientes de agua	Cuerpos de agua
	Yucatán Norte (Yucatán) (81.80%) y Yucatán Oeste (Campeche) (18.20%)	Yucatán (81.80%) y R. Champotón y Otros (18.20%)	No aplicable (81.80%) y Toop (18.20%)	No aplicable	Intermitentes (0.14%)

<b>Uso del suelo y vegetación</b>	Uso del suelo	Vegetación
	Agricultura (14.33%), Pastizal inducido (4.30%), Zona urbana (0.49%) y Palmar inducido (0.08%)	Selva (67.27%), Manglar (8.23%), Área sin vegetación (2.97%), Petén (1.42%), Otro (0.59%) y Tular (0.18%)

*Nota: el porcentaje faltante corresponde a Cuerpos de Agua con 0.14%.*

<b>Uso potencial de la tierra</b>	Agrícola	Pecuario
	Para la agricultura mecanizada estacional (22.33%) Para la agricultura manual estacional (52.17%) No aptas para la agricultura (25.50%)	Para el desarrollo de praderas cultivadas con vegetación diferente del pastizal (22.33%) Para el aprovechamiento de la vegetación diferente del pastizal (52.17%) No aptas para el aprovechamiento pecuario (25.50%)

<b>Zona urbana</b>	La zona urbana está creciendo sobre roca sedimentaria del Neógeno y Paleógeno, en llanura; sobre área donde originalmente habían suelos denominados Phaeozem y Leptosol; tiene clima cálido subhúmedo con lluvias en verano, de menor humedad, y está creciendo sobre terrenos previamente ocupados por pastizal y agricultura.
--------------------	---

<b>Zonas arqueológicas y monumentos históricos</b>	La ex hacienda San Antonio Hom. Las zonas arqueológicas Xoch y Chun Cedro en la localidad de Kankí.
--	---

Fuente: [www.inafed.gob.mx/wb2/ELOCAL/ELOC\\_Enciclopedia](http://www.inafed.gob.mx/wb2/ELOCAL/ELOC_Enciclopedia)

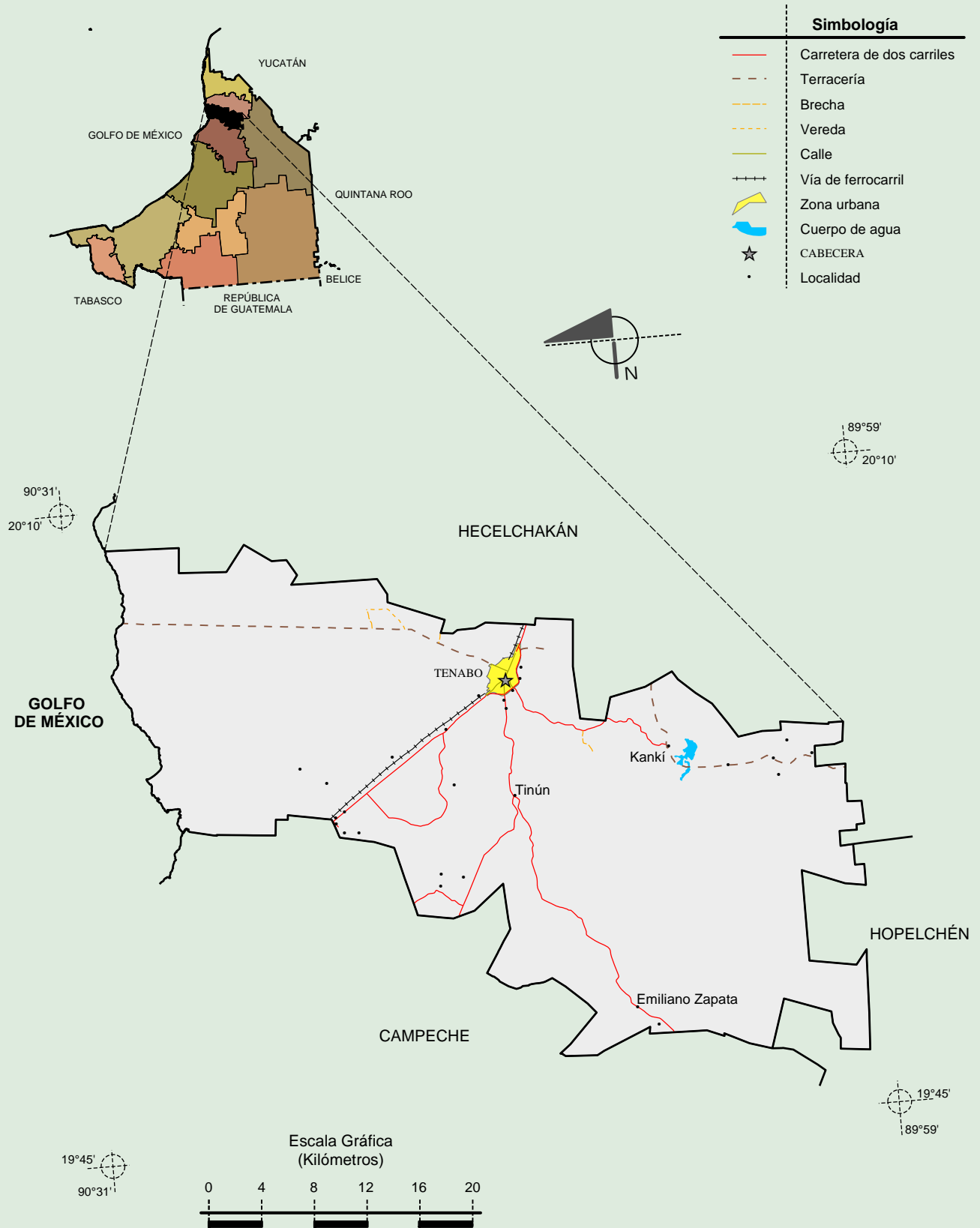
Hablantes de lengua indígena	Dialecto	Número de personas
	Maya, Chol y Tlapaneco	1 686

Fuente: INEGI. Campeche. II Censo de Población y Vivienda, 2005. Tabulados básicos

Cultura popular	Artesanías	Gastronomía	Música
	Vestidos regionales, huipiles, hamacas.	Cochinita pibil, frijol con puerco, puchero, carne de venado en salpicón y pipián. Para el Día de Muertos se acostumbra comer pibipollo. También se puede disfrutar de deliciosos dulces tales como merengues, dulces de pan, de papaya, de plátano, de calabaza y de un tubérculo parecido al camote llamado yuca.	Jarana

Fuente: [www.inafed.gob.mx/wb2/ELOCAL/ELOC](http://www.inafed.gob.mx/wb2/ELOCAL/ELOC) Enciclopedia

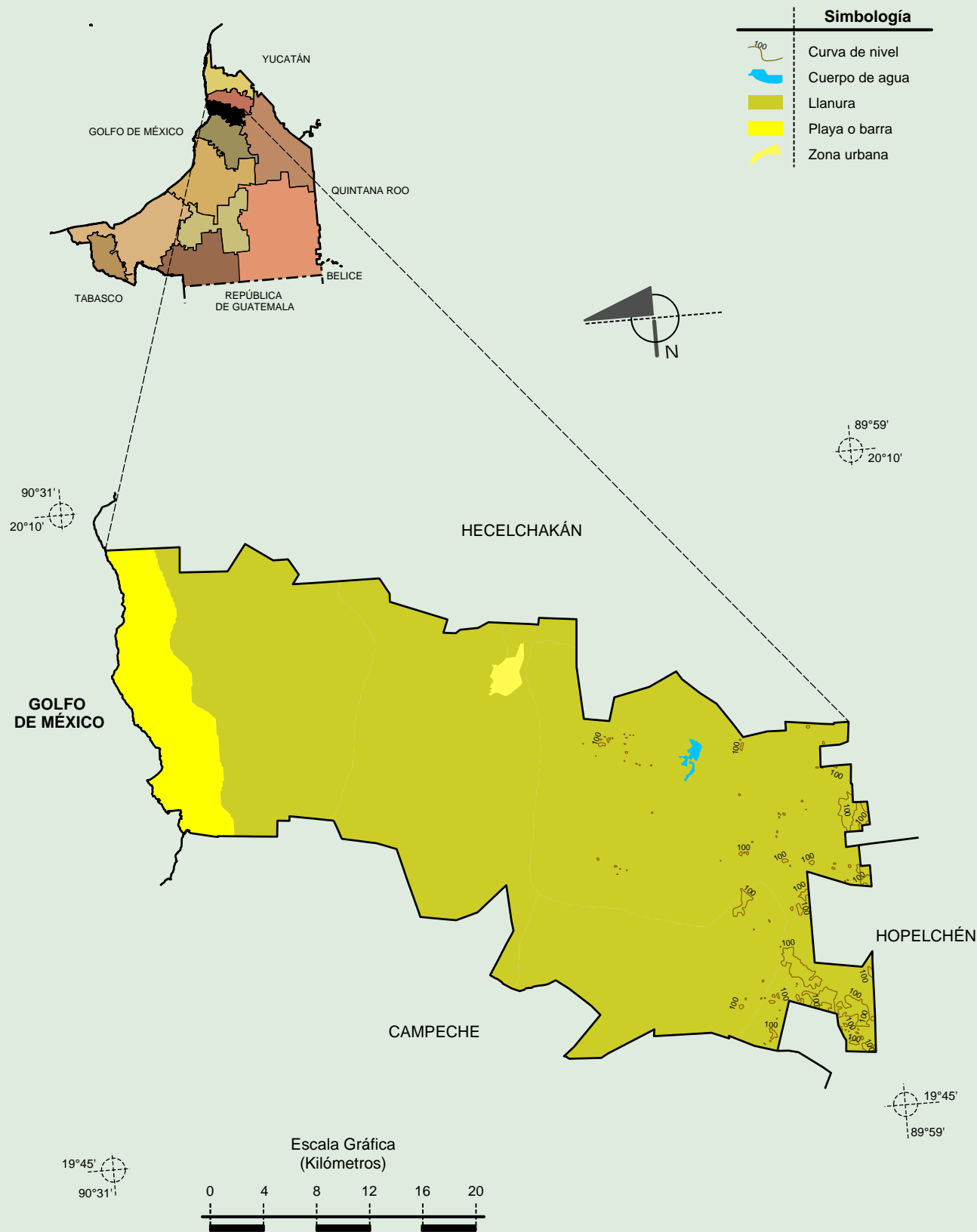
**Localidades e Infraestructura para el Transporte**



Fuente: INEGI. Marco Geoestadístico 2010, versión 4.3.  
INEGI. Información Topográfica Digital Escala 1:250 000 serie II y serie III.

**Compendio de información geográfica municipal de los Estados Unidos Mexicanos  
Tenabo, Campeche**

**Relieve**

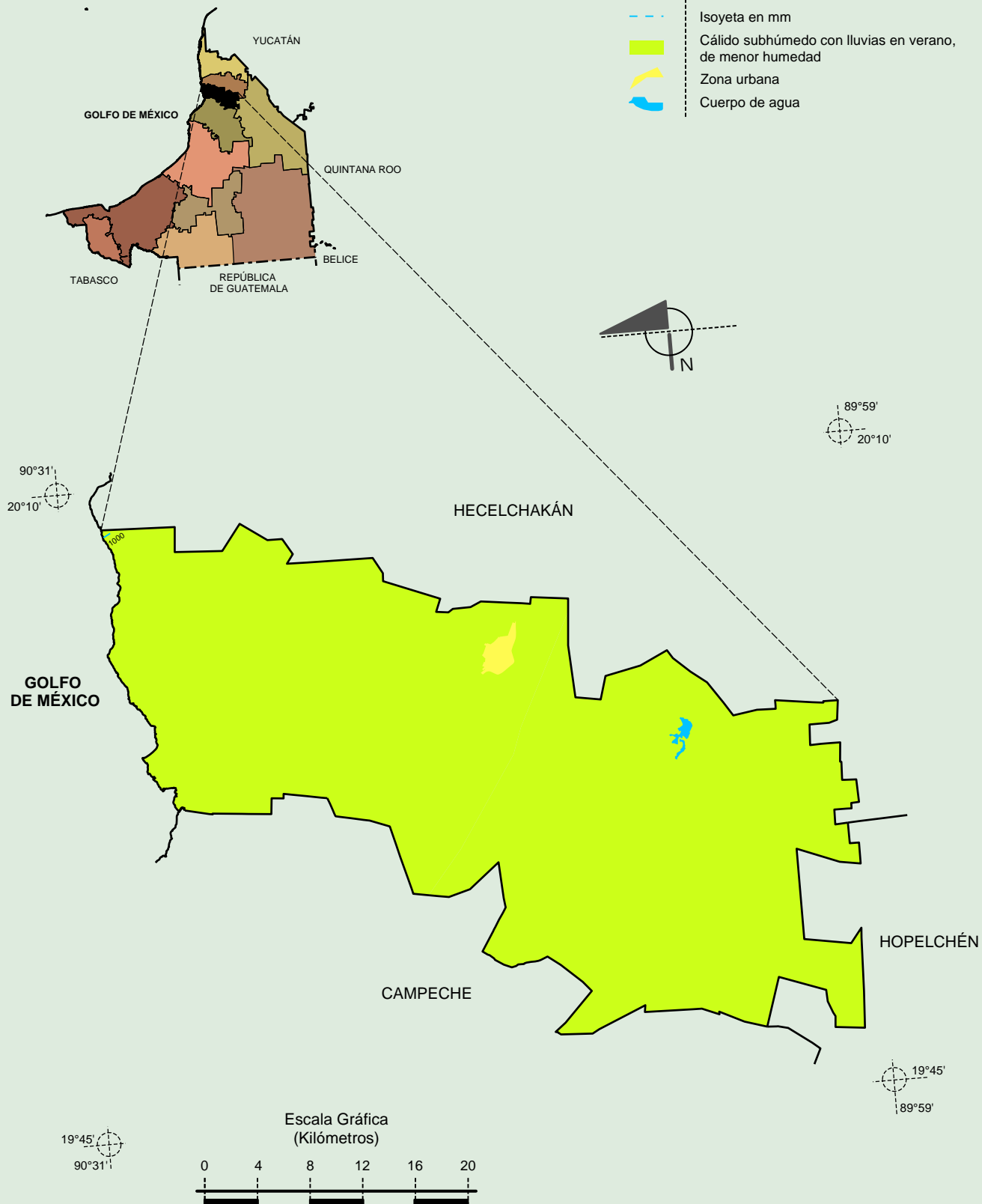


Fuente: INEGI. *Marco Geoestadístico 2010, versión 4.3.*  
 INEGI. Información Topográfica Digital Escala 1:250 000 serie II.  
 INEGI. Continuo Nacional del Conjunto de Datos Geográficos de la Carta Fisiográfica, 1:1 000 000, serie I.

**Compendio de información geográfica municipal de los Estados Unidos Mexicanos  
Tenabo, Campeche**

**Climas**

**Simbología**



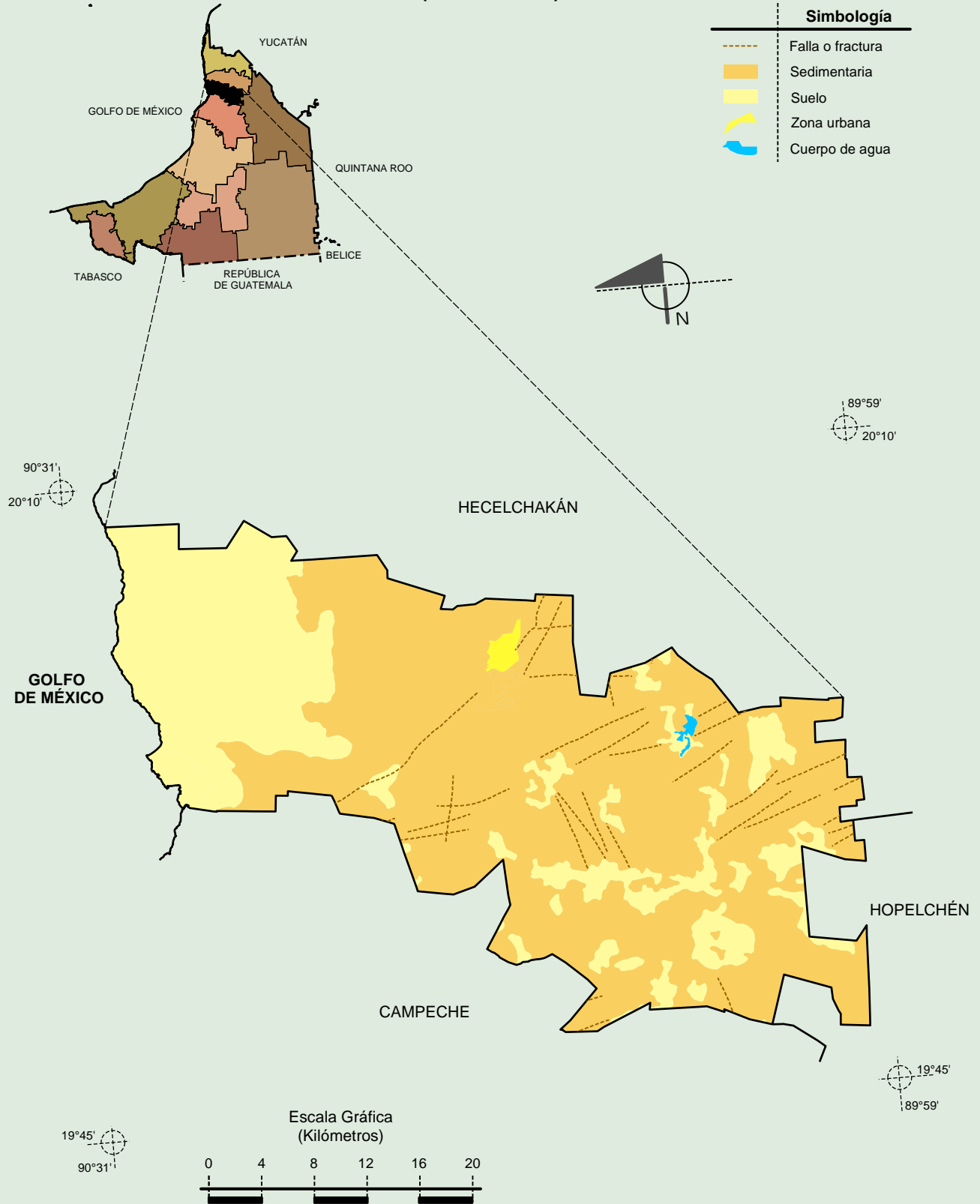
Fuente: INEGI. Marco Geoestadístico 2010, versión 4.3.

INEGI. Continuo Nacional del Conjunto de Datos Geográficos de las Cartas de Climas y Precipitación Total Anual, 1:1 000 000, serie I.

INEGI. Información Topográfica Digital Escala 1:250 000 serie II.

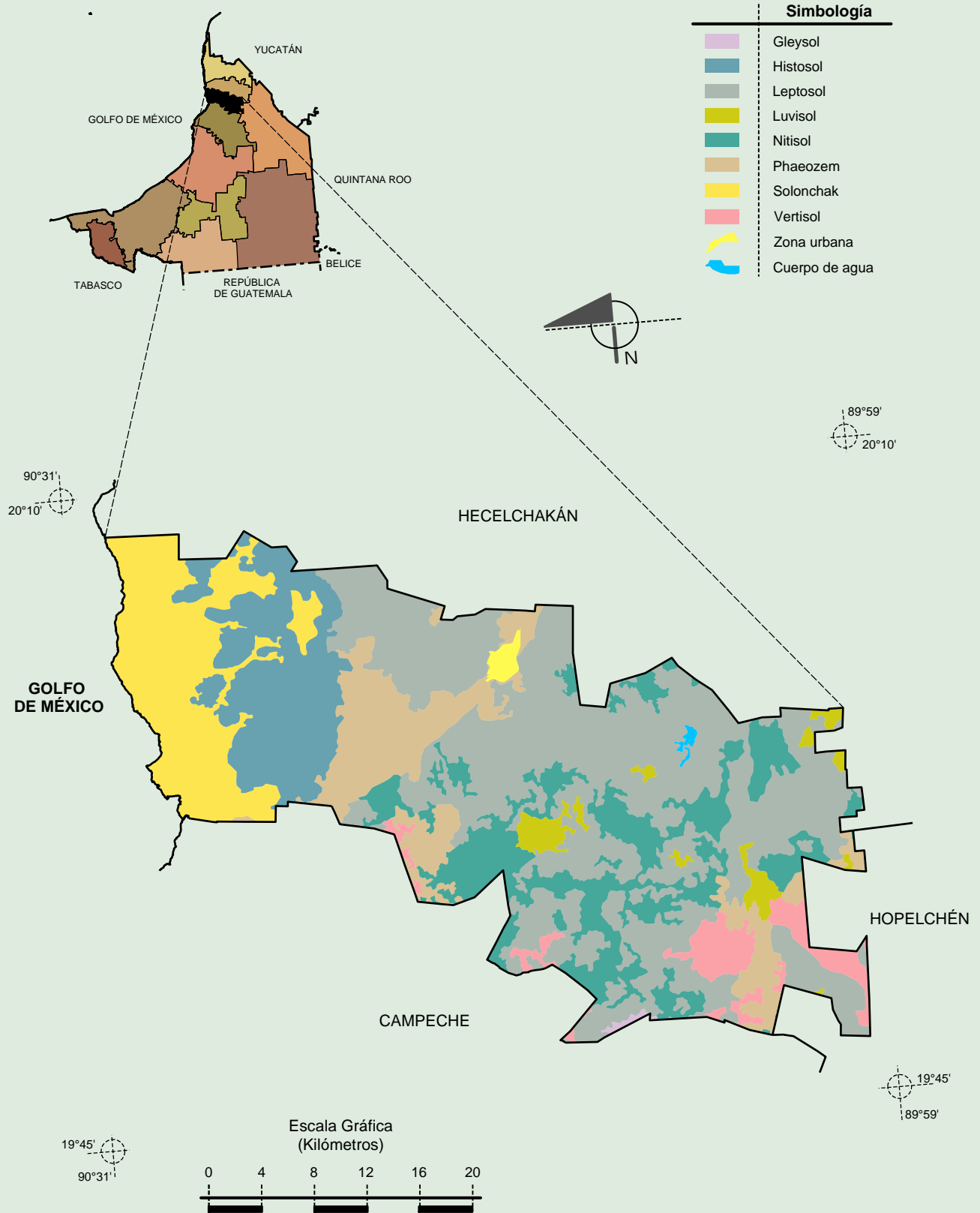
**Compendio de información geográfica municipal de los Estados Unidos Mexicanos  
Tenabo, Campeche**

**Geología  
(clase de roca)**



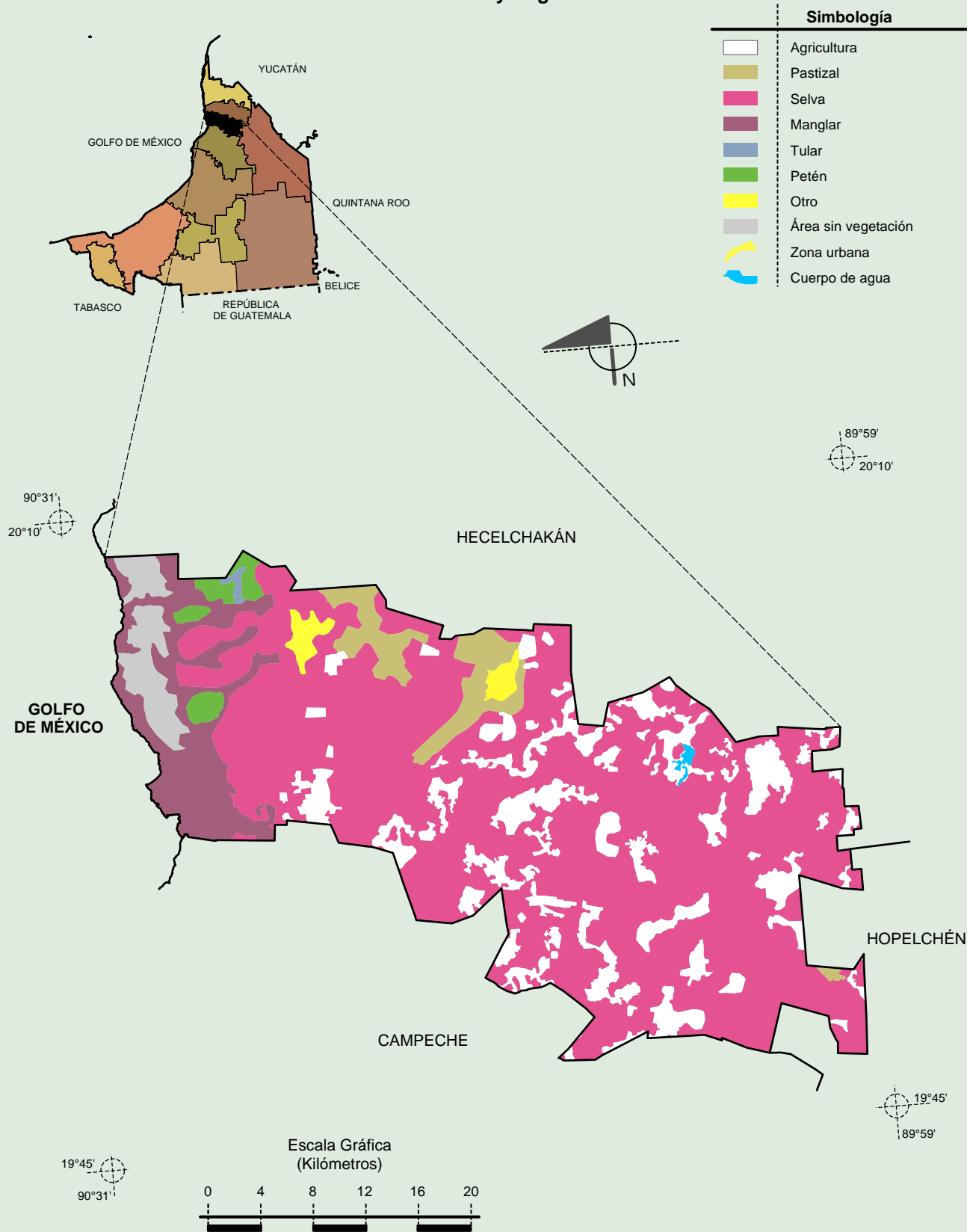
Fuente: INEGI. Marco Geoestadístico 2010, versión 4.3.  
INEGI. Continuo Nacional del Conjunto de Datos Geográficos de la Carta Geológica, 1:250 000, serie I.  
INEGI. Información Topográfica Digital Escala 1:250 000 serie II.

**Suelos Dominantes**



Fuente: INEGI. *Marco Geoestadístico 2010, versión 4.3.*  
 INEGI. Conjunto de Datos Vectorial Edafológico, Escala 1:250 000, Serie II (Continuo Nacional).  
 INEGI. Información Topográfica Digital Escala 1:250 000 serie II.

**Uso del Suelo y Vegetación**



Fuente: INEGI. *Marco Geoestadístico 2010, versión 4.3.*  
 INEGI. Conjunto de Datos Vectoriales de Uso de Suelo y Vegetación Serie III Escala 1:250 000.  
 INEGI. Información Topográfica Digital Escala 1:250 000 serie II.