



# Compendio de información geográfica municipal 2010

Escárcega

Campeche



INSTITUTO NACIONAL  
DE ESTADÍSTICA Y GEOGRAFÍA

# Compendio de información geográfica municipal de los Estados Unidos Mexicanos Escárcega, Campeche clave geoestadística 04009

Ubicación geográfica	Coordenadas y altitud	Colindancias	Otros datos
	Entre los paralelos 18°10' y 19°00' de latitud norte; los meridianos 90°02' y 91°02' de longitud oeste; altitud entre 100 y 200 m.	Colinda al norte con los municipios de Champotón y Calakmul; al este con el municipio de Calakmul; al sur con los municipios de Calakmul y Candelaria y al oeste con los municipios de Candelaria, Carmen y Champotón.	Ocupa el 8.32% de la superficie del estado. Cuenta con 447 localidades y una población de 54 184 habitantes. <a href="http://mapserver.inegi.org.mx/mgn2k/">http://mapserver.inegi.org.mx/mgn2k/</a> ; resultado del Censo de Población y Vivienda 2010.

Fisiografía	Provincia	Subprovincia	Sistemas de topoformas
	Península de Yucatán (99.59%) y Llanura Costera del Golfo Sur (0.41%)	Carso y lomeríos de Campeche (99.59%) y Llanuras y Pantanos Tabasqueños (0.41%)	Lomerío bajo con llanuras (54.33%), Llanura de depósito lacustre de piso rocoso o cementado (45.01%), Llanura aluvial costera salina (0.31%), Lomerío alto (0.24%) y Llanura aluvial costera inundable (0.11%)

Clima	Rango de temperatura	Rango de precipitación	Clima
	26 - 28°C	1 100 – 1 600 mm	Cálido subhúmedo con lluvias en verano, de humedad media (99.97%) y cálido subhúmedo con lluvias en verano, de mayor humedad (0.03%)

Geología	Periodo	Roca	Sitios de interés
	Paleógeno (64.92%) y Cuaternario (33.99%)	Sedimentaria: caliza (64.92%) y caliche (0.04%) Suelo: aluvial (31.96%) y lacustre (1.99%)	No disponible

*Nota: el porcentaje faltante corresponde a Zonas Urbanas con 0.29% y Cuerpos de Aguas con 0.80%.*

Edafología	Suelo dominante
	Leptosol (46.96%), Vertisol (37.96%), Phaeozem (11.85%), Gleysol (1.84%) y Luvisol (0.19%)

*Nota: el porcentaje faltante corresponde a Zonas Urbanas con 0.29%, Cuerpos de Agua con 0.80% y NA con 0.11%.*

	Región hidrológica	Cuenca	Subcuenca	Corrientes de agua	Cuerpos de agua
<b>Hidrografía</b>	Grijalva-Usumacinta (60.25%) y Yucatán Oeste (Campeche) (39.75%)	L. de Términos (60.25%), Cuencas Cerradas (37.81%) y R. Champotón (1.94%)	R. La Gloria y L. Noh (37.81%), R. Caribe (25.34%), R. Mamantel (17.31%), L. Términos (16.25%), Varias (2.73%) y R. Candelaria (0.56%)	Perennes: Concepción y Río Caribe  Intermitentes: Arrigueña, El Tigre, El Trébol, El Zapote, La Victoria, Poza Juárez y Aguada Seca	Perennes (0.41%): Silvituc, Xbonil, X-Toc, Yopú y Chama-Há  Intermitentes (0.39%): Chuncopó y Saibil

Uso del suelo y vegetación	Uso del suelo	Vegetación
	Agricultura (16.27%), Zona urbana (0.29%) y Pastizal inducido (0.03%)	Selva (81.41%), Otro (0.77%) y Tular (0.27%)

*Nota: el porcentaje faltante corresponde a Cuerpos de Agua con 0.80% y NA con 0.16%.*

Uso potencial de la tierra	Agrícola	Pecuario
	Para la agricultura mecanizada continua (18.03%) Para la agricultura mecanizada estacional (2.76%) Para la agricultura con tracción animal continua (27.66%) Para la agricultura con tracción animal estacional (4.40%) Para la agricultura manual estacional (46.76%) No aptas para la agricultura (0.39%)	Para el desarrollo de praderas cultivadas con vegetación diferente del pastizal (18.02%) Para el aprovechamiento de la vegetación natural diferente del pastizal (81.58%) No aptas para el aprovechamiento pecuario (0.40%)

<b>Zona urbana</b>	Las zonas urbanas están creciendo sobre rocas sedimentarias del Paleógeno y suelos del Cuaternario, en lomeríos y llanuras; sobre áreas donde originalmente habían suelos denominados Vertisol y Leptosol; tienen clima cálido subhúmedo con lluvias en verano, de humedad media y están sobre terrenos previamente ocupados por pastizales y selvas.
--------------------	---

<b>Zonas arqueológicas y monumentos históricos</b>	No disponible
--	---------------

Fuente: [www.inafed.gob.mx/wb2/ELOCAL/ELOC\\_Enciclopedia](http://www.inafed.gob.mx/wb2/ELOCAL/ELOC_Enciclopedia)

<b>Hablantes de lengua indígena</b>	Dialecto	Número de personas
	Chol, Maya, Tzeltal, Náhuatl y Zoque	2 910

Fuente: INEGI. Campeche. II Censo de Población y Vivienda, 2005. Tabulados básicos

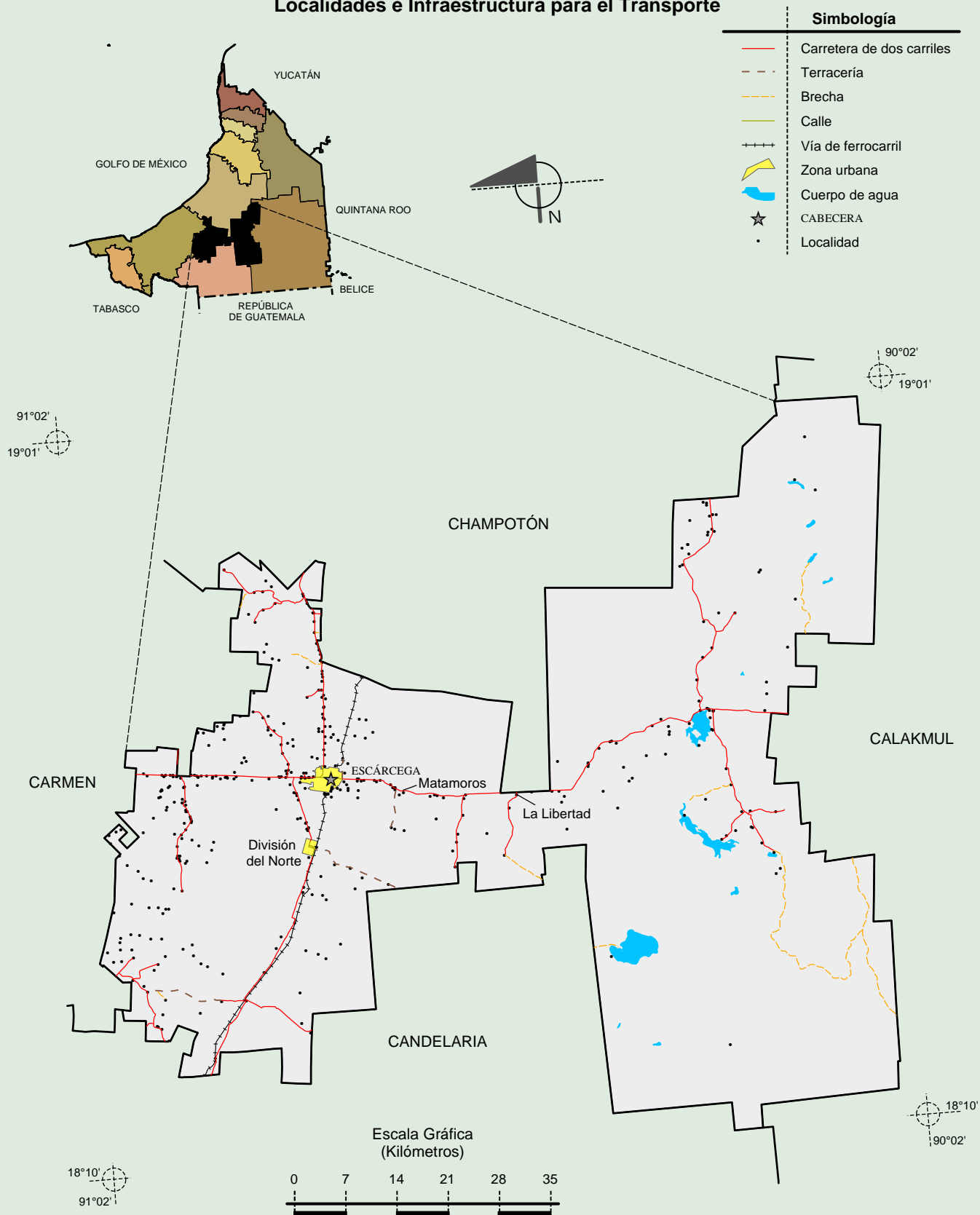
<b>Cultura popular</b>	Artesanías	Gastronomía	Música
	No disponible	Sus guisos están basados en carne de res, de cerdo y de borrego. En cuanto dulces elaboran buñuelos, cocoyol, yuca y camote.	La danza y la música provienen de la mezcla de costumbres europeas y aborígenes que le dan un perfil propio.

Fuente: [www.inafed.gob.mx/wb2/ELOCAL/ELOC\\_Enciclopedia](http://www.inafed.gob.mx/wb2/ELOCAL/ELOC_Enciclopedia)

# Compendio de información geográfica municipal de los Estados Unidos Mexicanos

## Escárcega, Campeche

### Localidades e Infraestructura para el Transporte



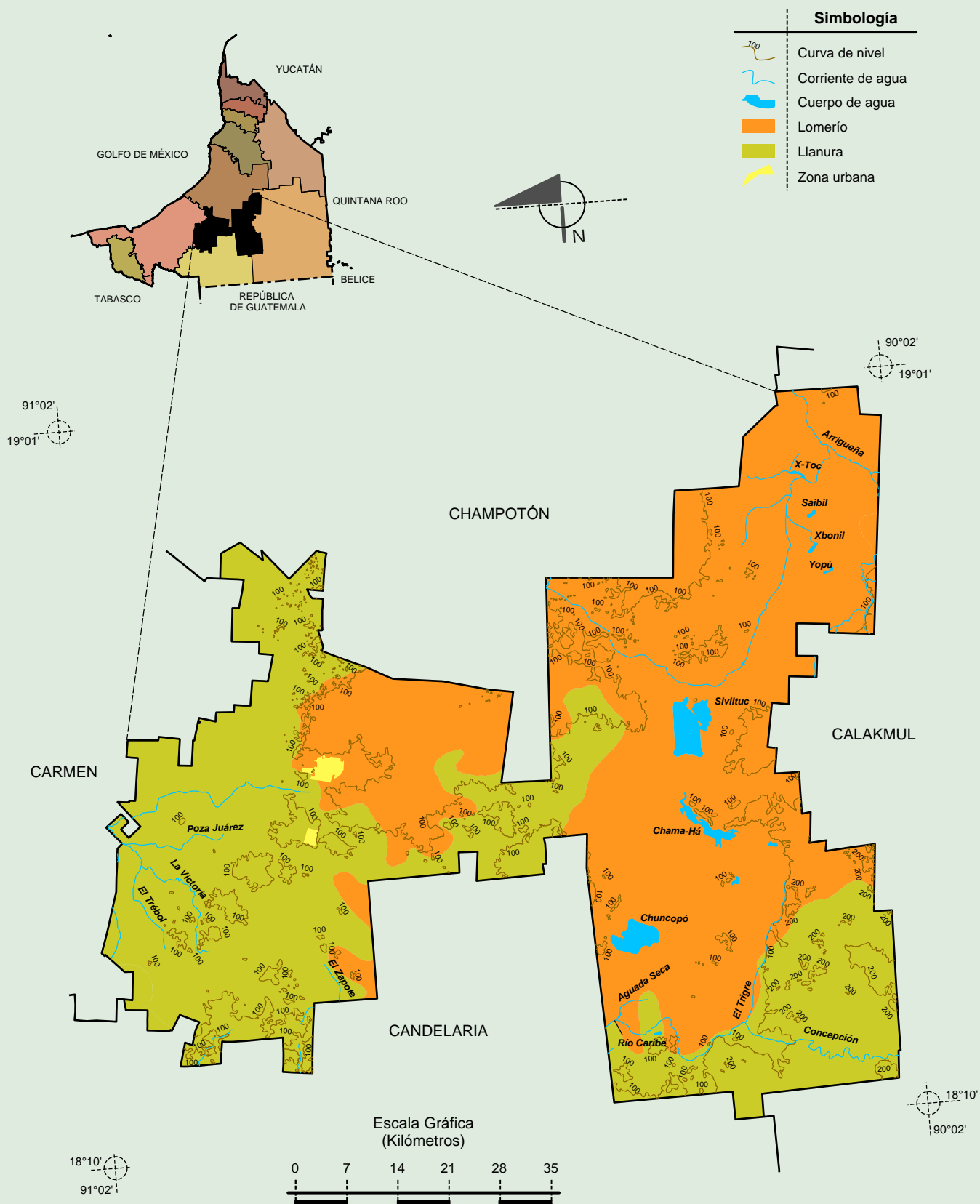
Fuente: INEGI. Marco Geoestadístico 2010, versión 4.3.  
 INEGI. Información Topográfica Digital Escala 1:250 000 serie II y serie III.



# Compendio de información geográfica municipal de los Estados Unidos Mexicanos

## Escárcega, Campeche

### Relieve



Fuente: INEGI. Marco Geoestadístico 2010, versión 4.3.

INEGI. Información Topográfica Digital Escala 1:250 000 serie II.

INEGI. Continuo Nacional del Conjunto de Datos Geográficos de la Carta Fisiográfica, 1:1 000 000, serie I.

INEGI-CONAGUA. 2007. Mapa de la Red Hidrográfica Digital de México, Escala 1:250 000. México.

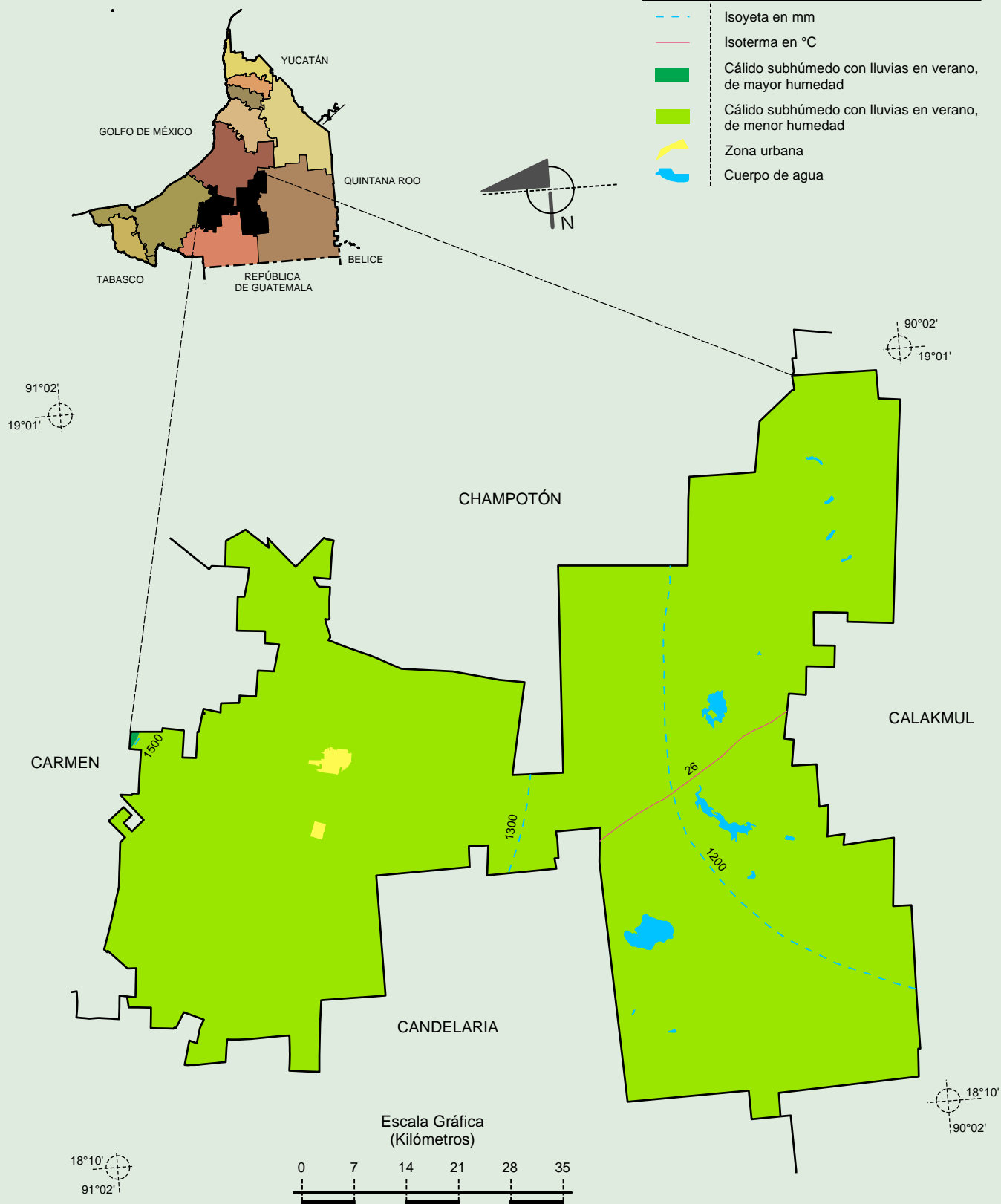
# Compendio de información geográfica municipal de los Estados Unidos Mexicanos

## Escárcega, Campeche

### Climas

### Simbología

	Isoyeta en mm
	Isoterma en °C
	Cálido subhúmedo con lluvias en verano, de mayor humedad
	Cálido subhúmedo con lluvias en verano, de menor humedad
	Zona urbana
	Cuerpo de agua

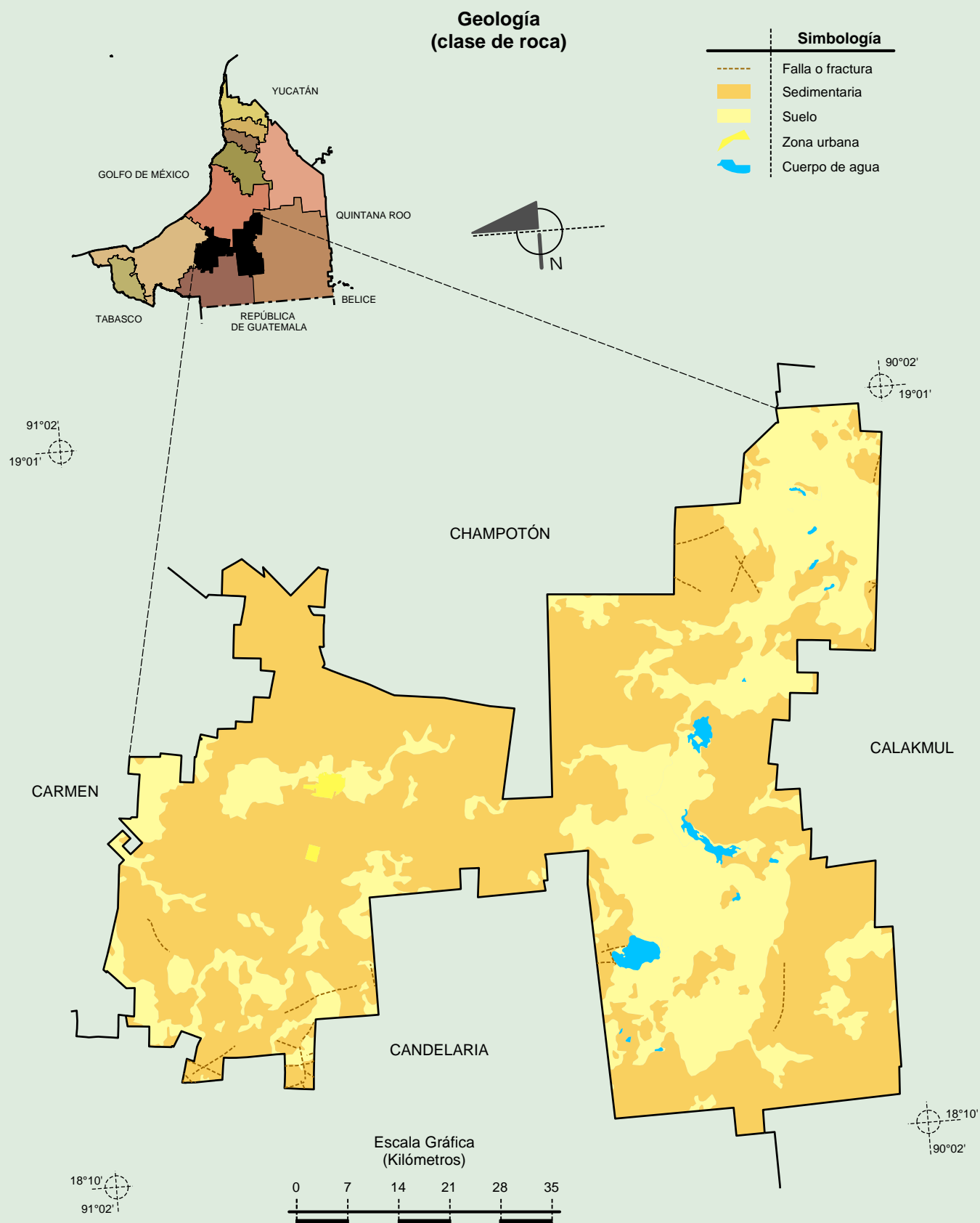


Fuente: INEGI. Marco Geoestadístico 2010, versión 4.3.

INEGI. Continuo Nacional del Conjunto de Datos Geográficos de las Cartas de Climas, Precipitación Total Anual y Temperaturas Medias Anuales, 1:1 000 000, serie I.

INEGI. Información Topográfica Digital Escala 1:250 000 serie II.

**Compendio de información geográfica municipal de los Estados Unidos Mexicanos**  
**Escárcega, Campeche**



Fuente: INEGI. Marco Geoestadístico 2010, versión 4.3.

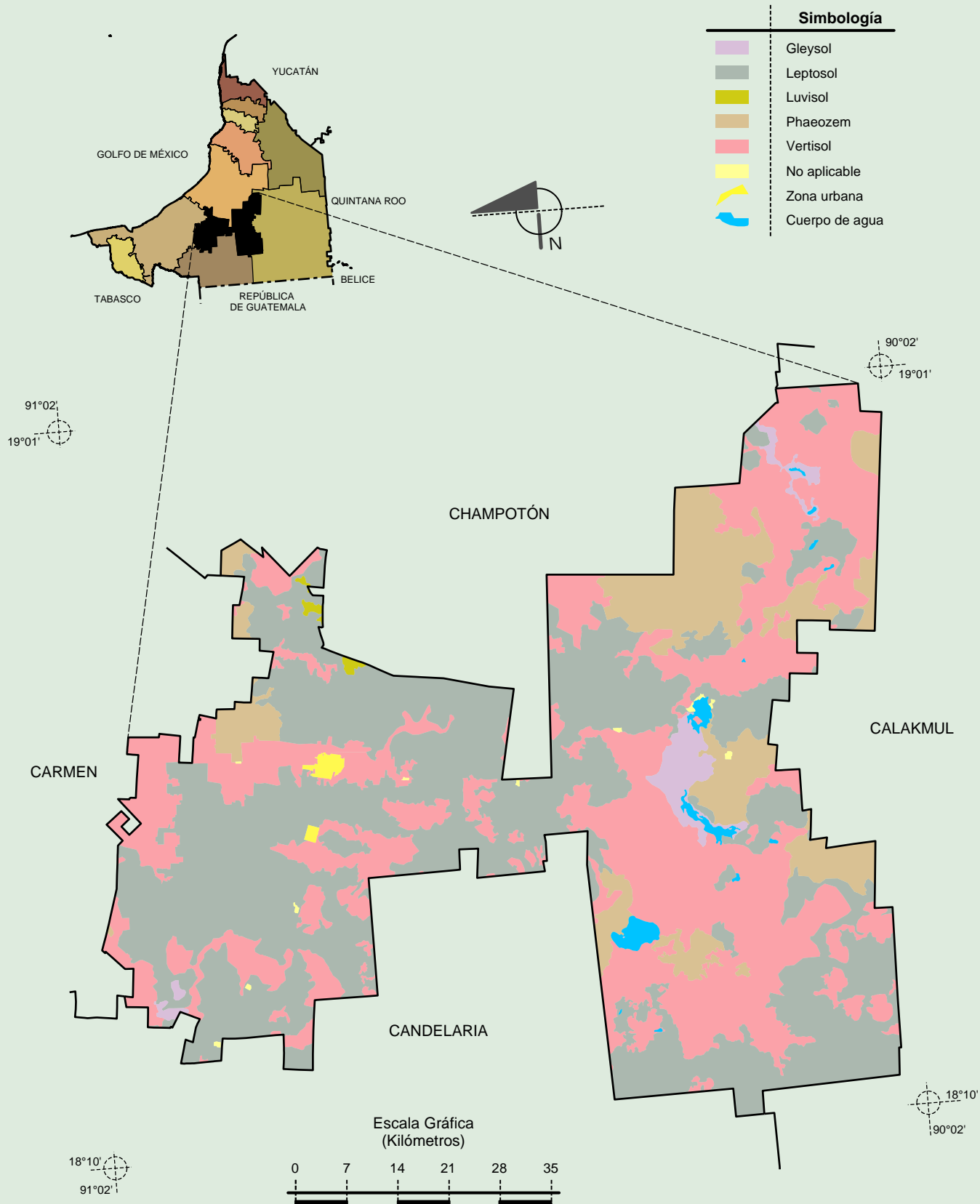
INEGI. Continuo Nacional del Conjunto de Datos Geográficos de la Carta Geológica, 1:250 000, serie I.

INEGI. Información Topográfica Digital Escala 1:250 000 serie II.



**Compendio de información geográfica municipal de los Estados Unidos Mexicanos**  
**Escárcega, Campeche**

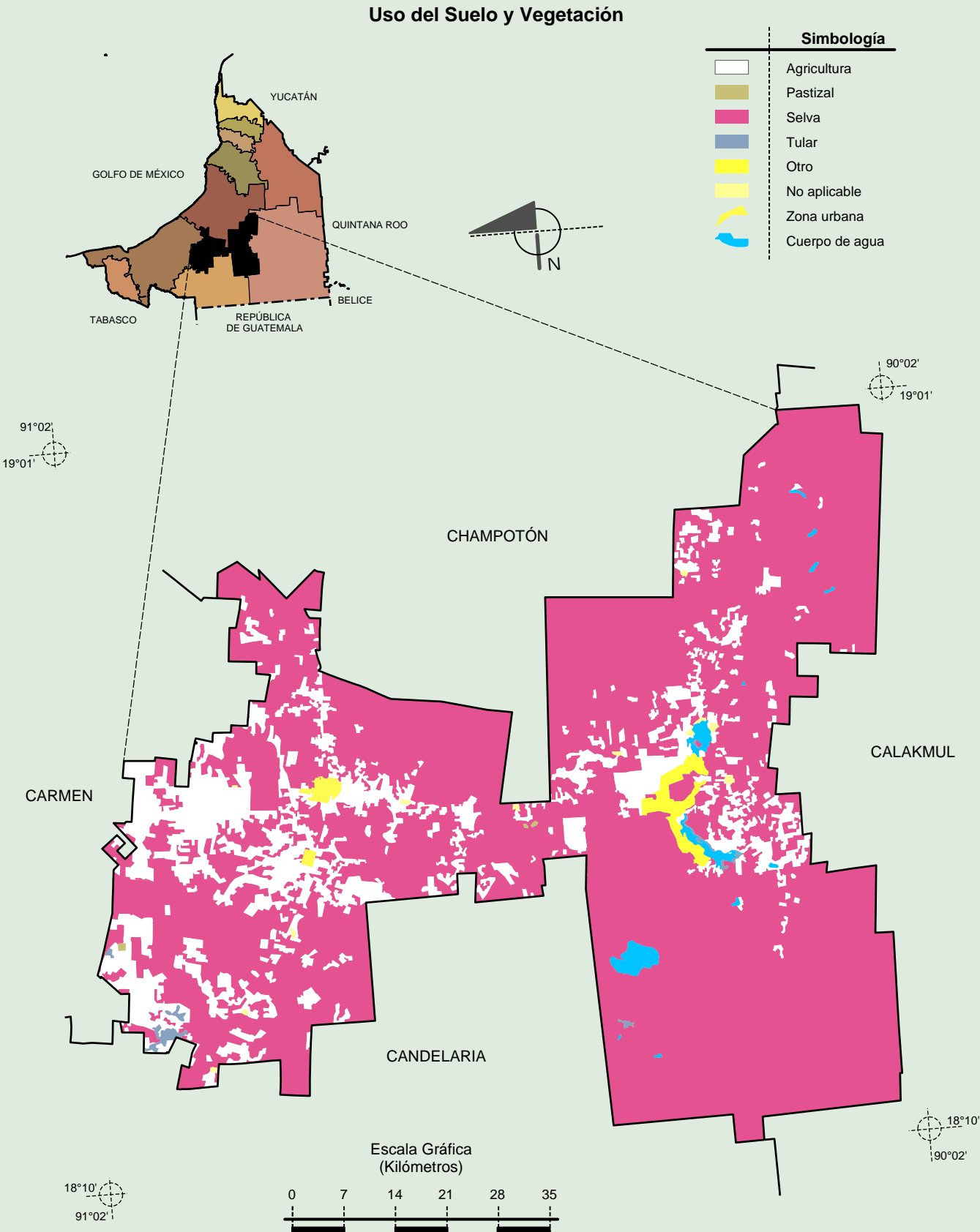
**Suelos Dominantes**



Fuente: INEGI. *Marco Geoestadístico 2010, versión 4.3.*

INEGI. Conjunto de Datos Vectorial Edafológico, Escala 1:250 000, Serie II ( Continuo Nacional).

INEGI. Información Topográfica Digital Escala 1:250 000 serie II.



Fuente: INEGI. Marco Geoestadístico 2010, versión 4.3.  
INEGI. Conjunto de Datos Vectoriales de Uso de Suelo y Vegetación Serie III Escala 1:250 000.  
INEGI. Información Topográfica Digital Escala 1:250 000 serie II.