



Compendio de información geográfica municipal 2010

Arteaga

Coahuila de Zaragoza



INSTITUTO NACIONAL
DE ESTADÍSTICA Y GEOGRAFÍA

**Compendio de información geográfica municipal de los
Estados Unidos Mexicanos
Arteaga, Coahuila de Zaragoza
clave geoestadística 05004**

	Coordenadas y altitud	Colindancias	Otros datos
Ubicación geográfica	Entre los paralelos 25° 09' y 25° 32' de latitud norte; los meridianos 100° 57' y 100° 14' de longitud oeste; altitud entre 1 300 y 3 700 m.	Colinda al norte con el municipio de Ramos Arizpe y el estado de Nuevo León; al este con el estado de Nuevo León; al sur con el estado de Nuevo León; al oeste con el municipio de Saltillo.	Ocupa el 1.0% de la superficie del estado Cuenta con 658 localidades y una población total de 22 544 habitantes http://mapserver.inegi.gob.mx/mgn2k/ ; 25 de abril de 2011.

	Provincia	Subprovincia	Sistemas de topoformas
Fisiografía	Sierra Madre Oriental (100%)	Gran Sierra Plegada (95%) y Pliegues Saltillo Parras (5%)	Sierra Plegada-Flexionada (62%), Bajada con Sierras (26%), Llanura Baja de Piso Rocoso o Cementado con Lomerío (5%), Bajada con Sierras (4%) y Bajada Típica (3%)

	Rango de temperatura	Rango de precipitación	Clima
Clima	8 - 20°C	300 – 700 mm	Templado subhúmedo con lluvias escasas todo el año (55%), Semiseco templado (21%), Semifrío subhúmedo con lluvias escasas todo el año (10%), Templado subhúmedo con lluvias en verano, de humedad media (8%), Seco templado (3%), Semiseco semicálido (2%) y Seco semicálido (1%)

Geología	Periodo	Roca	Sitios de interés

	Cretácico (57%), Cuaternario (33%), Jurásico (9%) y Neógeno (1%)	Sedimentaria: Caliza (46%), caliza-lutita (9%), lutita-arenisca (8%), conglomerado (7%), lutita (3%) y brecha sedimentaria (1%) Suelo: aluvial (26%)	Mina
--	--	---	------

Edafología	Suelo dominante
	Leptosol (53.0%), Kastañozem (17.6%), Phaozem (16.8%), Regosol (4.8%), Calcisol (4.0%), Luvisol (3.3%), Fluvisol (0.3%) y No aplicable (0.2%)

	Región hidrológica	Cuenca	Subcuenca	Corrientes de agua	Cuerpos de agua
Hidrografía	Bravo-Conchos (62%) y El Salado (38%)	R. Bravo-San Juan (62%) y Sierra Madre Oriental (38%)	San Rafael (38%), R. San Miguel (34%), R. Pílon (21.9%), R. Monterrey (5%), R. Pesquería (1%) y R. Ramos (0.1%)	Perenne: R. Casillas Intermitentes: R. La Boquilla, R. San José de las Boquillas, R. Grande, R. La Boca, R. La Roja y R. La Carbonera	No disponible

Uso del suelo y vegetación	Uso del suelo	Vegetación
	Agricultura (21%) y zona urbana (2%)	Bosque (60%), matorral (10%) y pastizal (7%)

Uso potencial de la tierra	Agrícola	Pecuario
	Para la agricultura mecanizada continua (21%) Para la agricultura manual continua (1%) Para la agricultura manual estacional (2%) No apta para la agricultura (76%)	Para el establecimiento de praderas cultivadas con maquinaria agrícola (21%) Para el aprovechamiento de la vegetación natural diferente del pastizal 9%) Para el aprovechamiento de la vegetación natural únicamente por el ganado caprino (70%)

Zona urbana	Las zonas urbanas están creciendo sobre suelos y rocas sedimentarias del Cuaternario, en valles y sierras; sobre áreas donde originalmente había suelos denominados Calcisol y Leptosol; tienen clima seco templado y semiseco templado, y están creciendo sobre terrenos previamente ocupados por agricultura y matorrales.
--------------------	--

Zonas arqueológicas y monumentos históricos	<p>Arquitectónicos: La iglesia de Nuestra Señora del Refugio, construida el 9 de julio de 1887; también se tiene del siglo XIX la presidencia municipal; el teatro al aire libre y el teatro Apolo; la estación de ferrocarriles de Sierra Mojada; el reloj de la Esmeralda; teatro Guarda Raya, localizado en Esmeralda y el templo Esmeralda, erigido en el siglo XIX.</p> <p>Históricos: La casa habitación del siglo XIX, lugar donde nació el compositor Arturo Tolentino, autor del vals "Ojos de Juventud", y el hotel fundado en el siglo XIX donde se hospedaron los presidentes Venustiano Carranza y Lázaro Cárdenas.</p>
--	--

Fuente: www.inafed.gob.mx/wb2/ELOCAL/ELOC_Enciclopedia

Hablantes de lengua indígena	Dialecto	Número de personas
	Náhuatl, Huasteco	33

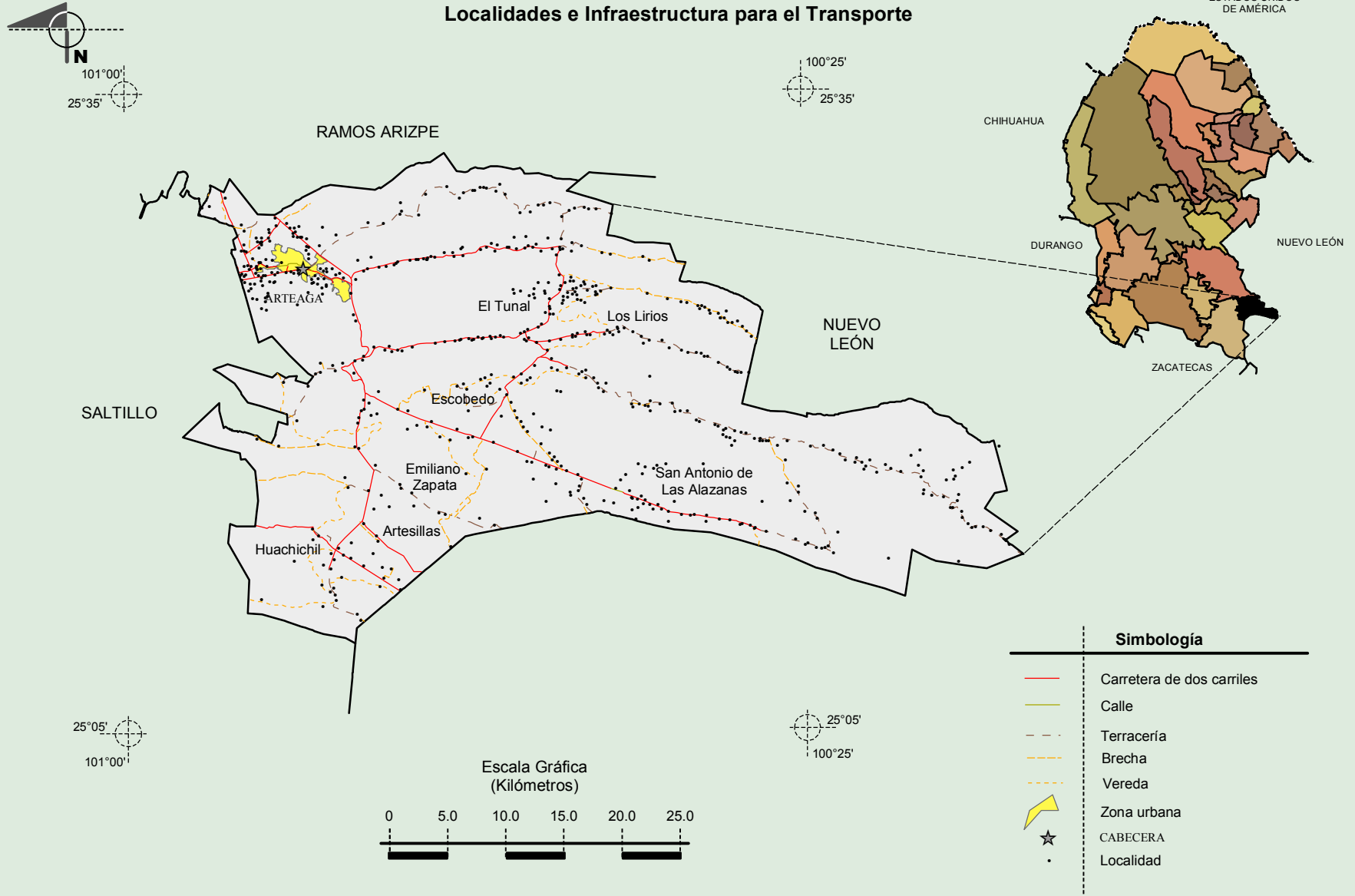
Fuente: INEGI. Nuevo León. *II Censo de Población y Vivienda, 2005. Tabulados básicos*

Cultura popular	Artesanías	Gastronomía	Música
	Dentro de sus artesanías, se elaboran las figuras de cera de candelilla, lo más típico de la región.	No disponible	No disponible

Fuente: www.inafed.gob.mx/wb2/ELOCAL/ELOC_Enciclopedia

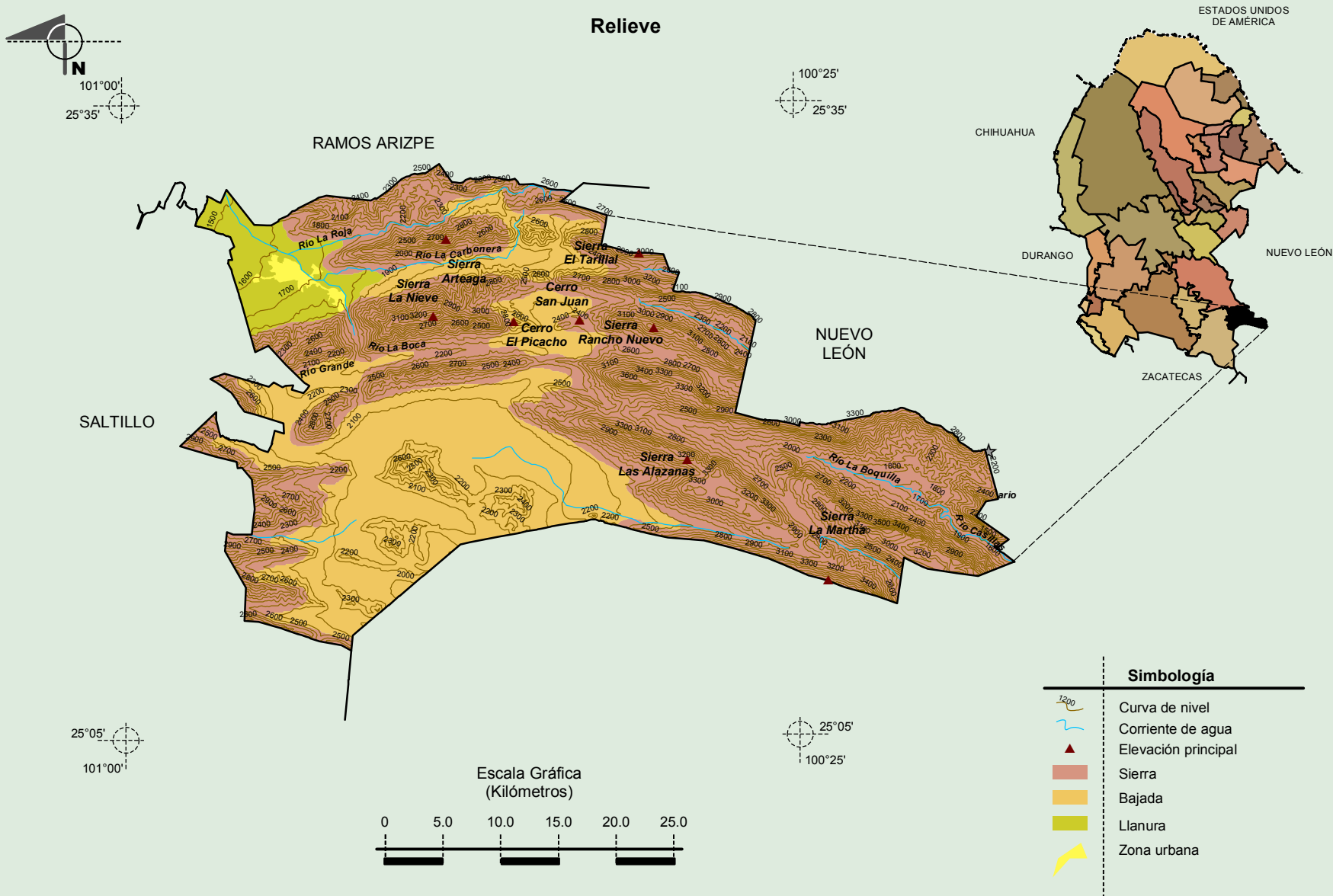
Compendio de información geográfica municipal de los Estados Unidos Mexicanos
Arteaga, Coahuila de Zaragoza

Localidades e Infraestructura para el Transporte



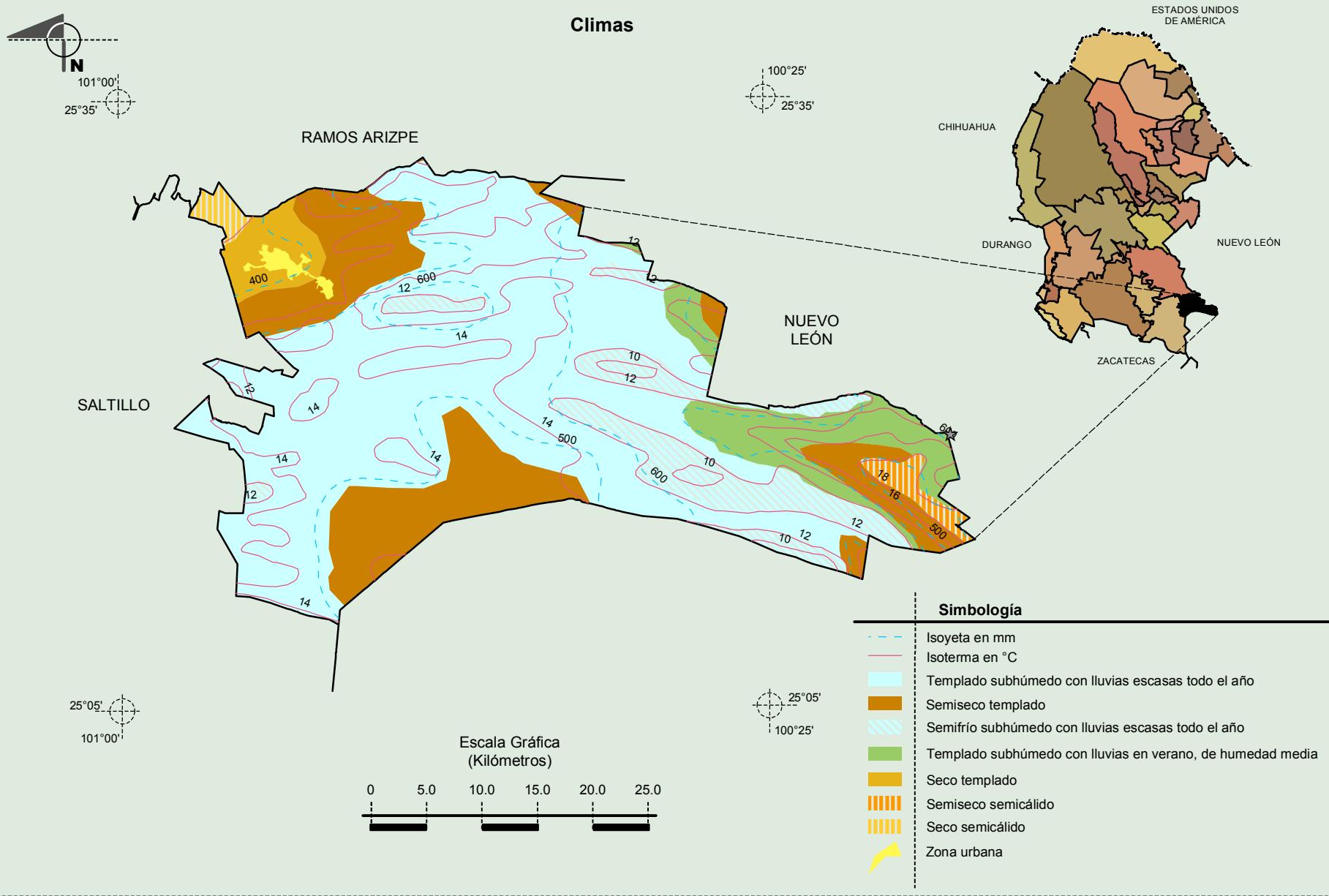
Fuente: INEGI. *Marco Geoestadístico 2010, Versión 4.3*
 INEGI. Información Topográfica Digital Escala 1:250 000 serie III.

**Compendio de información geográfica municipal de los Estados Unidos Mexicanos
Arteaga, Coahuila de Zaragoza**



Fuente: INEGI. *Marco Geoestadístico 2010, Versión 4.3*
 INEGI. Continuo Nacional del Conjunto de Datos Geográficos de la Carta Fisiográfica 1:1 000 000, serie I.
 INEGI. Información Topográfica Digital Escala 1:250 000 serie II.
 INEGI-CONAGUA. 2007. Mapa de la Red Hidrográfica Digital de México escala 1:250 000. México.

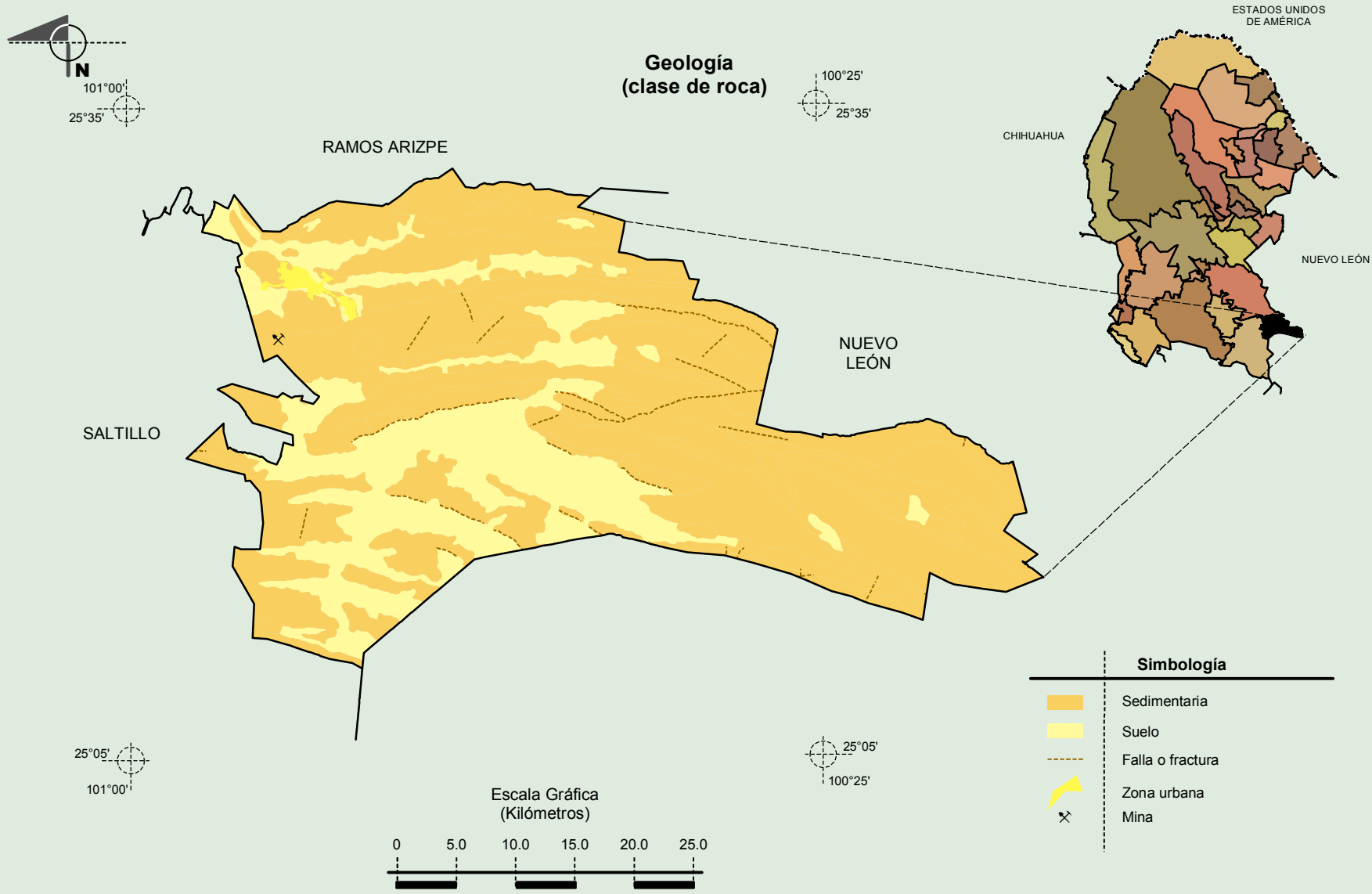
Compendio de información geográfica municipal de los Estados Unidos Mexicanos Arteaga, Coahuila de Zaragoza



Fuente: INEGI. Marco Geoestadístico 2010, Versión 4.3

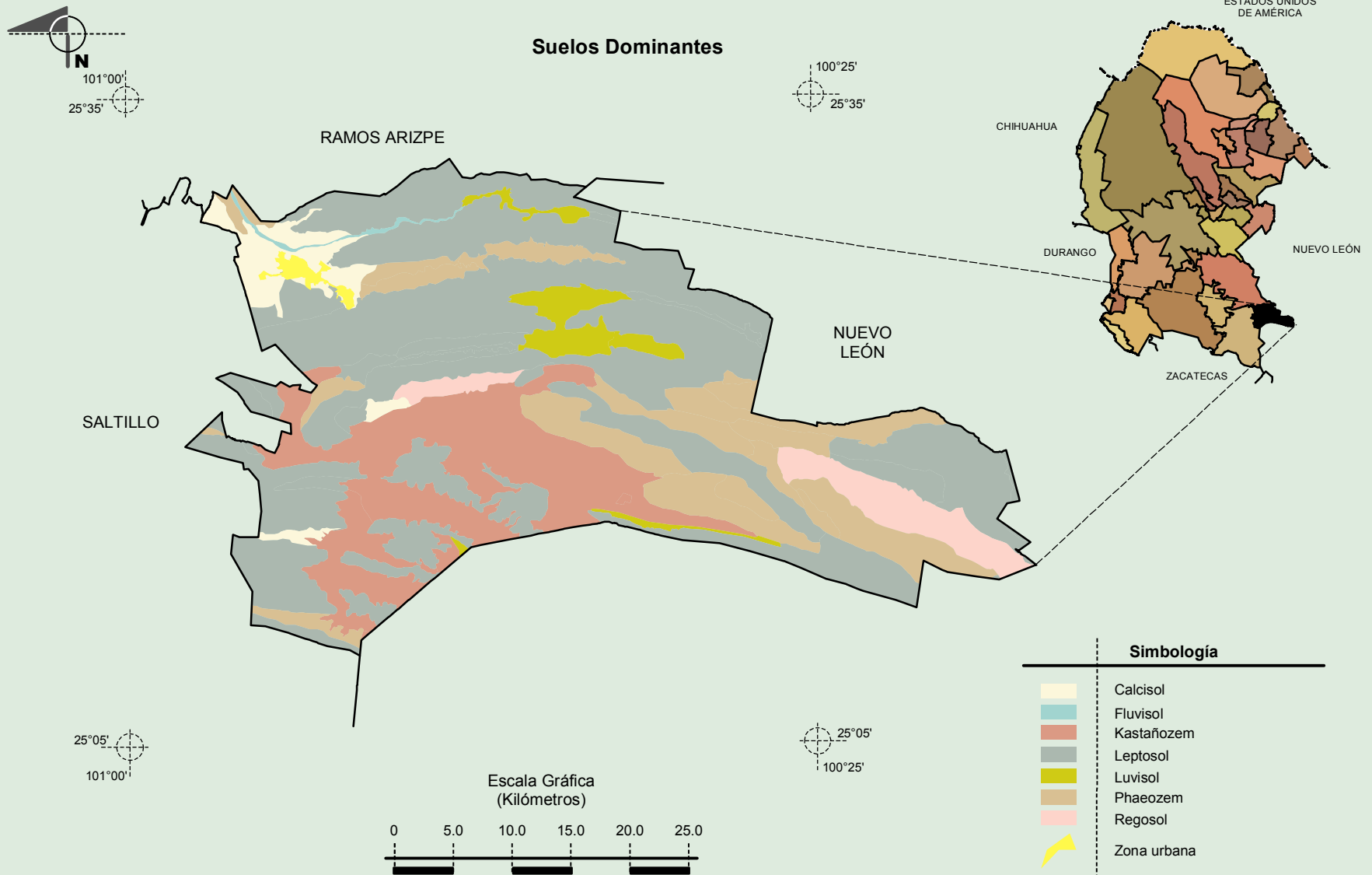
INEGI. Continuo Nacional del Conjunto de Datos Geográficos de las Cartas de Climas, Precipitación Total Anual y Temperatura Media Anual 1:1 000 000, serie I.

Compendio de información geográfica municipal de los Estados Unidos Mexicanos
Arteaga, Coahuila de Zaragoza



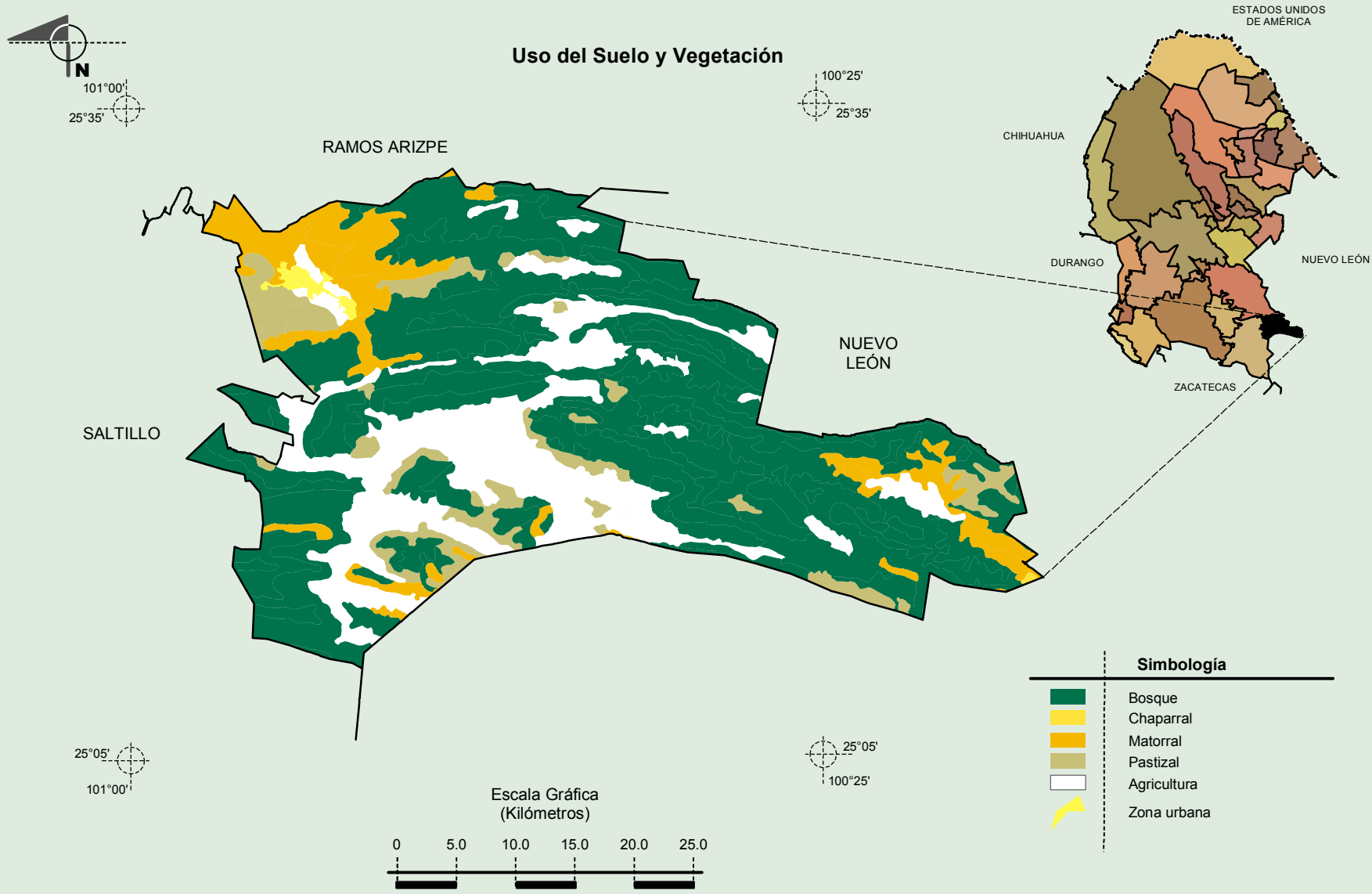
Fuente: INEGI. Marco Geoestadístico 2010, Versión 4.3
 INEGI. Continuo Nacional del Conjunto de Datos Geográficos de la Carta Geológica 1:250 000, serie I.
 INEGI. Información Topográfica Digital Escala 1:250 000 serie II.

Compendio de información geográfica municipal de los Estados Unidos Mexicanos
Arteaga, Coahuila de Zaragoza



Fuente: INEGI. *Marco Geoestadístico 2010, Versión 4.3*
 INEGI. Conjunto de Datos Vectorial Edafológico, Escala 1:250 000, Serie II (Continuo Nacional).
 INEGI. Información Topográfica Digital Escala 1:250 000 serie II.

**Compendio de información geográfica municipal de los Estados Unidos Mexicanos
Arteaga, Coahuila de Zaragoza**



Fuente: INEGI. *Marco Geoestadístico 2010, Versión 4.3*
 INEGI. Conjunto de Datos Vectoriales de Uso del Suelo y Vegetación Serie III Escala 1:250 000.
 INEGI. Información Topográfica Digital Escala 1:250 000 serie II.