



Compendio de información geográfica municipal 2010

Candela

Coahuila de Zaragoza



INSTITUTO NACIONAL
DE ESTADÍSTICA Y GEOGRAFÍA

**Compendio de información geográfica municipal de los
Estados Unidos Mexicanos
Candela, Coahuila de Zaragoza
clave geoestadística 05005**

Ubicación geográfica	Coordenadas y altitud	Colindancias	Otros datos
	Entre los paralelos 26° 32' y 27° 07' de latitud norte; los meridianos 101° 07' y 100° 32' de longitud oeste; altitud entre 200 y 2 000 m.	Colinda al norte con los municipios de Abasolo, Escobedo, Progreso y el estado de Nuevo León; al este con el estado de Nuevo León; al sur con el estado de Nuevo León y el municipio de Castaños; al oeste con los municipios de Castaños y Monclova.	Ocupa el 1.4% de la superficie del estado Cuenta con 134 localidades y una población total de 1 808 habitantes http://mapserver.inegi.gob.mx/mgn2k/ ; 25 de abril de 2011.

Fisiografía	Provincia	Subprovincia	Sistemas de topoformas
	Sierra Madre Oriental (70%) y Grandes Llanuras de Norteamérica (30%)	Sierras y Llanuras Coahuilenses (47%), Llanuras de Coahuila y Nuevo León (30%) y Pliegues Saltillo Parras (23%)	Bajada Típica (26%), Sierra Plegada (22%), Llanura Aluvial con Lomerío (21%), Bajada con Lomerío (8%), Meseta Típica (8%), Llanura Aluvial (5%), Llanura Baja de Piso Rocoso o Cementado con Lomerío (3%), Sierra Compleja (2%), Llanura Aluvial con Lomerío de Piso Rocoso o Cementado (2%), Lomerío Típico (1%), Llanura Desértica de Piso Rocoso o Cementado (1%) y Sierra Plegada con Lomerío (1%)

Clima	Rango de temperatura	Rango de precipitación	Clima
	14 - 24°C	300 – 500 mm	Seco semicálido (88%), Seco muy cálido y cálido (11%) y Semiseco templado (1%)

Geología	Periodo	Roca	Sitios de interés

	Cuaternario (48%), Cretácico (45%), Terciario (3%), Neógeno (2%), No definido (1%) y Jurásico (1%)	Sedimentaria: Lutita-arenisca (22%), caliza (17%), conglomerado (15%) y caliza-lutita (6%) Ígnea intrusiva: Granodiorita (3%) Suelo: aluvial (37%)	Mina
--	--	--	------

Edafología	Suelo dominante
	Leptosol (50.6%), Calcisol (30.2%), Regosol (6.3%), Luvisol (3.9%), Vertisol (3.7%), Phaozem (2.9%), Kastañozem (0.9%), Gypsisol (0.8%), Fluvisol (0.5%), Cambisol (0.1%) y No aplicable (0.1%)

	Región hidrológica	Cuenca	Subcuenca	Corrientes de agua	Cuerpos de agua
Hidrografía	Bravo-Conchos (100%)	P. Falcón-R. Salado (100%)	Perenne: R. Candela Intermitentes: A. El Chivo, A. El Mimbres, A. El Tullillo, A. La Morita, A. La Zanja, A. Los Álamos, A. Ramos y A. Santa Rita	Perenne: R. Salado Intermitentes: R. El Chivo, R. Los Marranos, R. El Granjeno, R. Monclova y R. El Tullillo	P. El Tesoro

Uso del suelo y vegetación	Uso del suelo	Vegetación
	Agricultura (5%) y zona urbana (1%)	Matorral (71%), pastizal (21%) y bosque (2%)

Uso potencial de la tierra	Agrícola	Pecuario
	Para la agricultura mecanizada continua (33%) Para la agricultura con tracción animal continua (0.2%) No apta para la agricultura (66.8%)	Para el establecimiento de praderas cultivadas con maquinaria agrícola (33%) Para el aprovechamiento de la vegetación natural diferente del pastizal (36%) Para el aprovechamiento de la vegetación natural únicamente por el ganado caprino (30%) No aptas para uso pecuario (1%)

Zona urbana	Las zonas urbanas están creciendo sobre suelos y rocas sedimentarias del Cuaternario, en bajadas; sobre áreas donde originalmente había suelos denominados Luvisol y Leptosol; tienen clima seco semicálido, y están creciendo sobre terrenos previamente ocupados por agricultura, pastizales y matorrales.
--------------------	--

Zonas arqueológicas y monumentos históricos	Arquitectónicos: La capilla de Santa Cruz, templo católico construido en 1696, y la escuela Miguel Hidalgo. Históricos: El kiosco usado como biblioteca, donde se realizó una ceremonia en honor de Venustiano Carranza cuando estuvo en este lugar.
--	---

Fuente: www.inafed.gob.mx/wb2/ELOCAL/ELOC_Enciclopedia

Hablantes de lengua indígena	Dialecto	Número de personas
	No disponible	2

Fuente: INEGI. Nuevo León. *II Censo de Población y Vivienda, 2005. Tabulados básicos*

Cultura popular	Artesanías	Gastronomía	Música
	Llaveros hechos de cuero de res y objetos ornamentales de madera.	Cabrito al pastor, carne asada, tortillas de harina, pan de maíz, machacado, tamales, repostería y dulces de nuez.	Música norteña en sus diversas modalidades.

Fuente: www.inafed.gob.mx/wb2/ELOCAL/ELOC_Enciclopedia

**Compendio de información geográfica municipal de los Estados Unidos Mexicanos
Candela, Coahuila de Zaragoza**

ESTADOS UNIDOS DE AMÉRICA

Localidades e Infraestructura para el Transporte



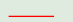








CHIHUAHUA

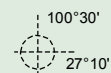
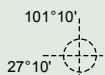
DURANGO

ZACATECAS

NUEVO LEÓN

Simbología

-  Carretera de dos carriles
-  Calle
-  Terracería
-  Brecha
-  Vereda
-  Zona urbana
-  CABECERA
-  Localidad
-  Cuerpo de agua



ESCOBEDO PROGRESO
ABASOLO

MONCLOVA

San Juan

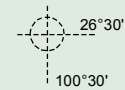
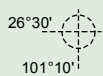
CANDELA

Valladares

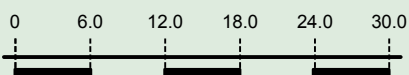
NUEVO LEÓN

El Huizachal

CASTAÑOS



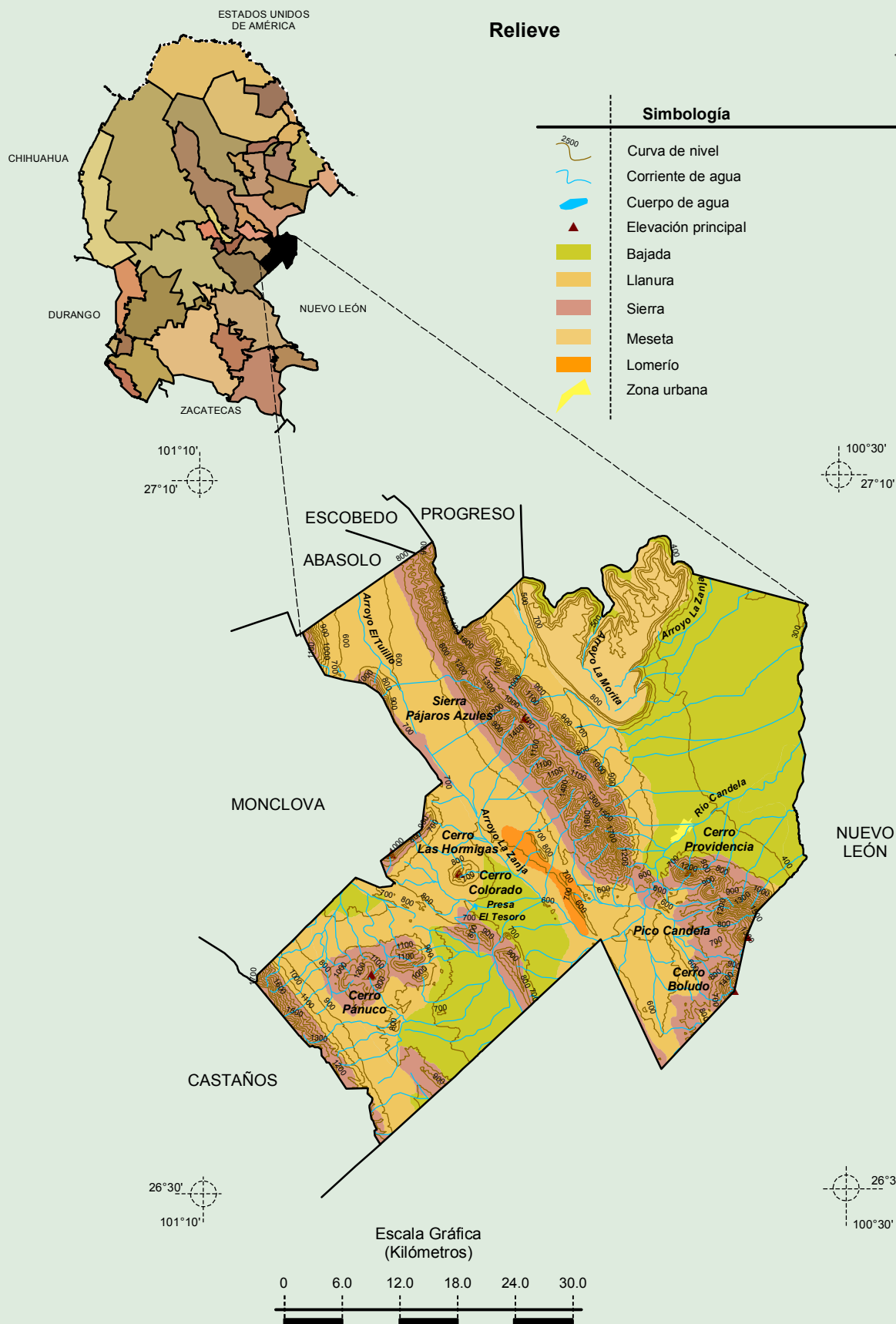
Escala Gráfica
(Kilómetros)



Fuente: INEGI. *Marco Geoestadístico 2010, Versión 4.3*
INEGI. Información Topográfica Digital Escala 1:250 000 serie II y serie III.

Compendio de información geográfica municipal de los Estados Unidos Mexicanos

Candela, Coahuila de Zaragoza



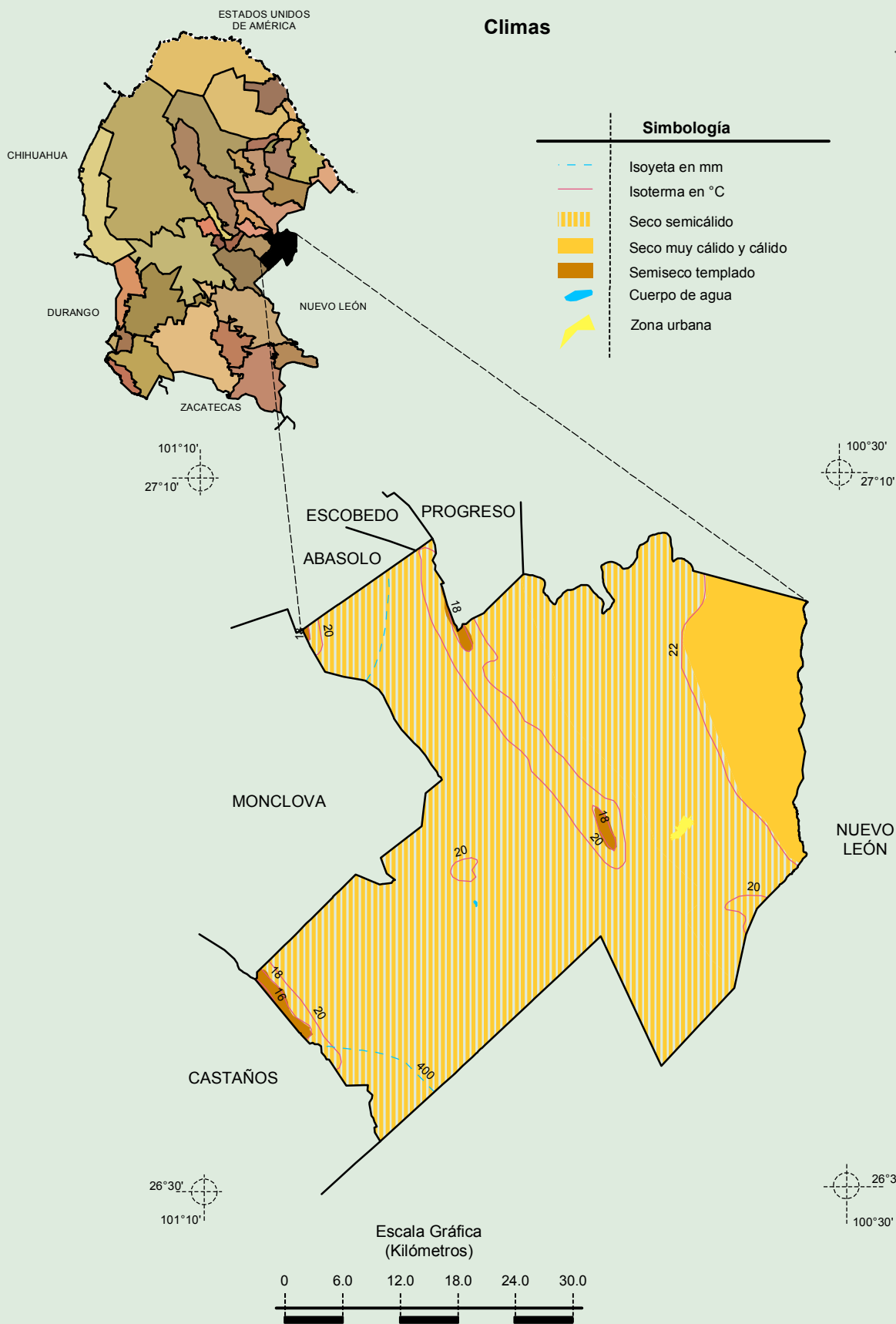
Fuente: INEGI. *Marco Geoestadístico 2010, Versión 4.3*

INEGI. Continuo Nacional del Conjunto de Datos Geográficos de la Carta Fisiográfica 1:1 000 000, serie I.

INEGI. Información Topográfica Digital Escala 1:250 000 serie II.

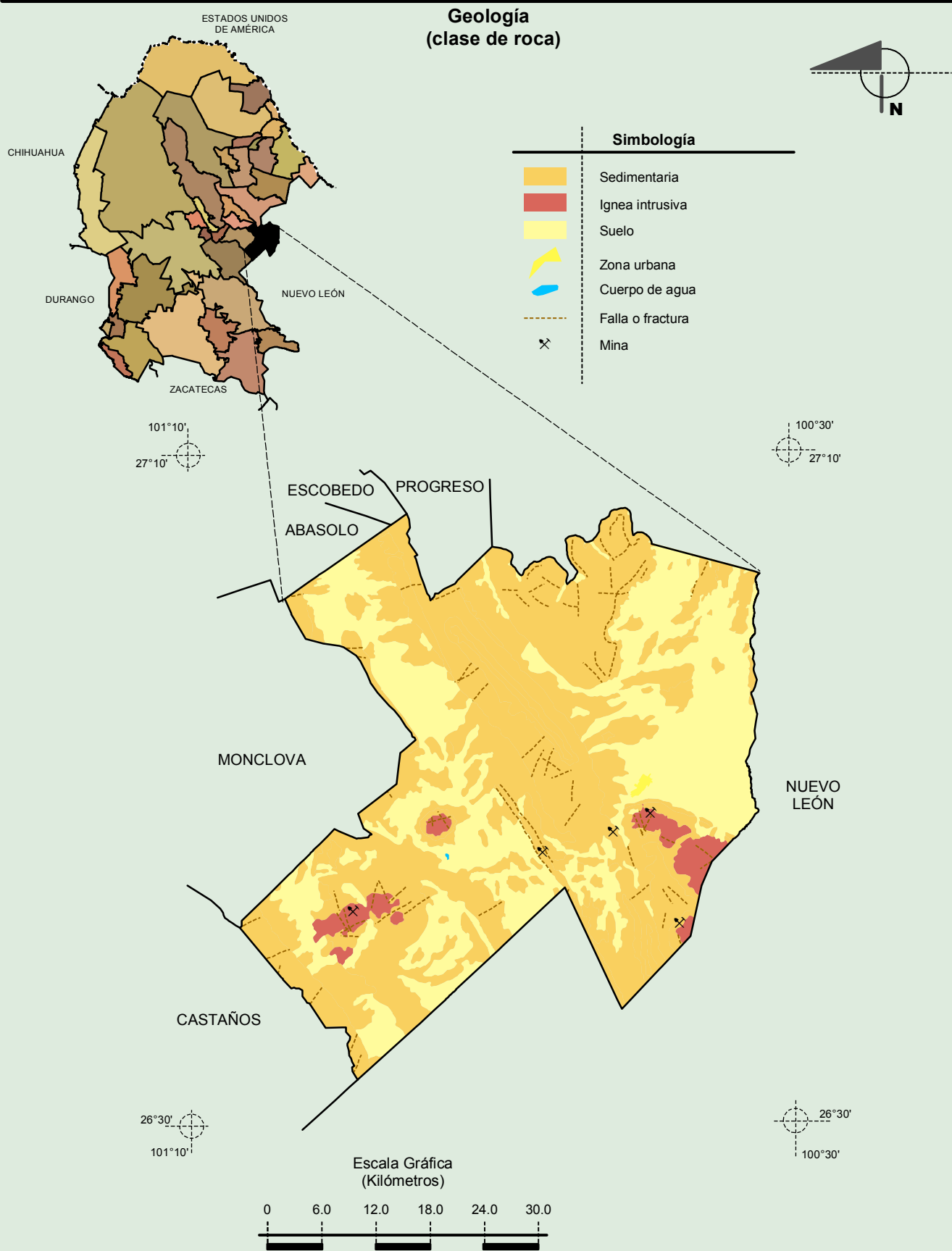
INEGI-CONAGUA. 2007. Mapa de la Red Hidrográfica Digital de México escala 1:250 000. México.

**Compendio de información geográfica municipal de los Estados Unidos Mexicanos
Candela, Coahuila de Zaragoza**



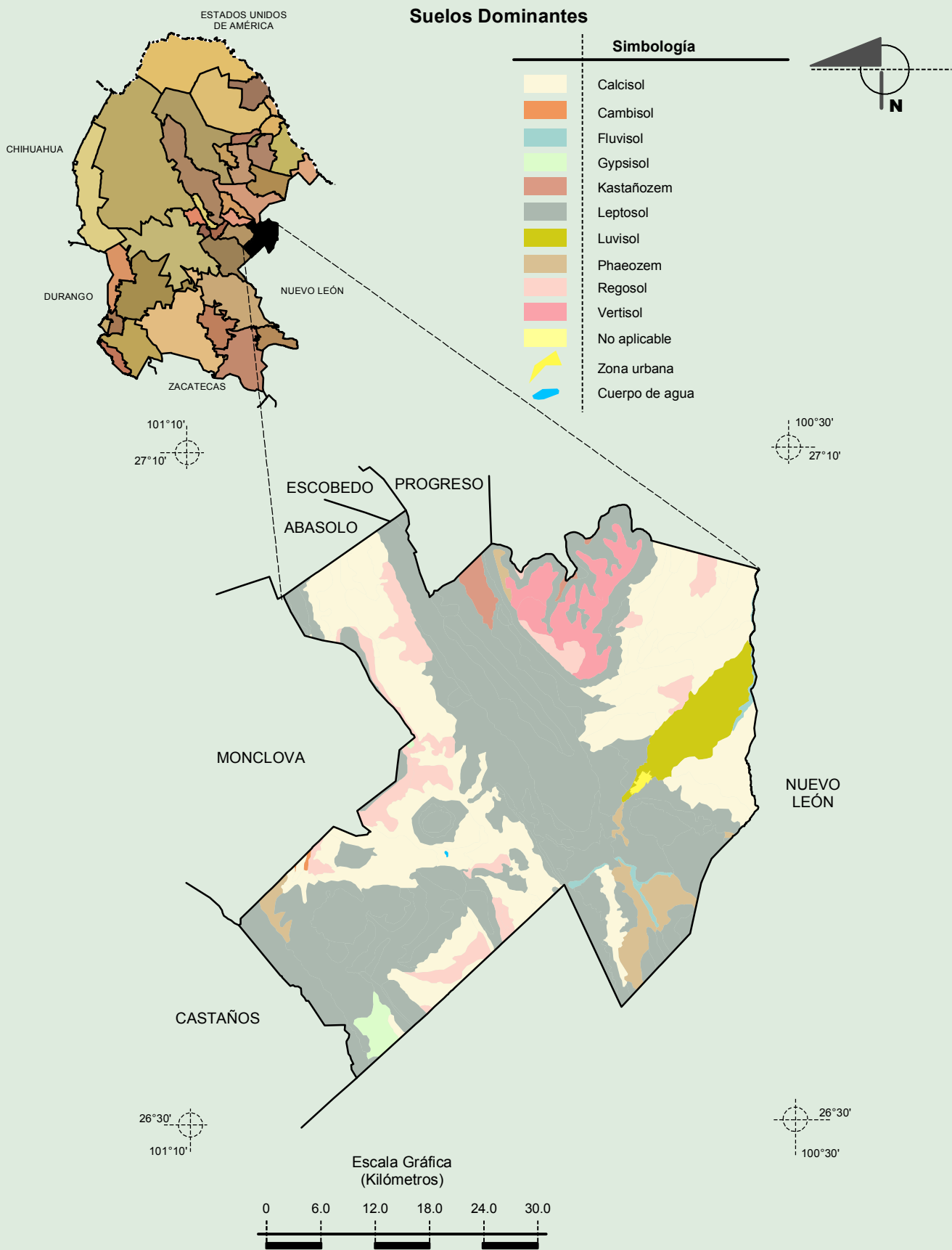
Fuente: INEGI. *Marco Geoestadístico 2010, Versión 4.3*
 INEGI. Continuo Nacional del Conjunto de Datos Geográficos de las Cartas de Climas, Precipitación Total Anual y Temperatura Media Anual 1:1 000 000.

**Compendio de información geográfica municipal de los Estados Unidos Mexicanos
Candela, Coahuila de Zaragoza**



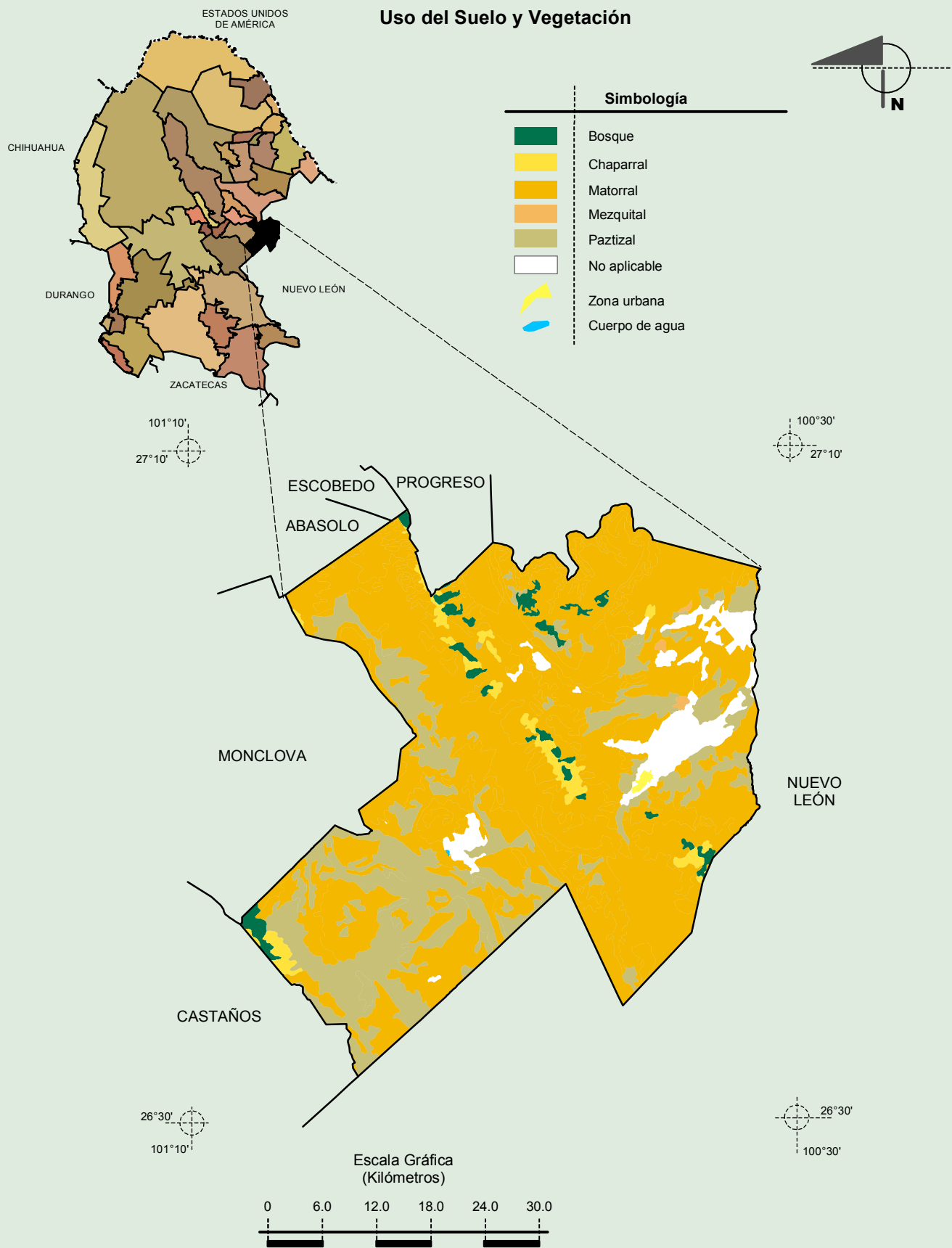
Fuente: INEGI. *Marco Geoestadístico 2010, Versión 4.3*
 INEGI. Continuo Nacional del Conjunto de Datos Geográficos de la Carta Geológica 1:250 000, serie I.
 INEGI. Información Topográfica Digital Escala 1:250 000 serie II.

**Compendio de información geográfica municipal de los Estados Unidos Mexicanos
Candela, Coahuila de Zaragoza**



Fuente: INEGI. Marco Geoestadístico 2010, Versión 4.3
 INEGI. Conjunto de Datos Vectorial Edafológico, Escala 1:250 000, Serie II (Continuo Nacional).
 INEGI. Información Topográfica Digital Escala 1:250 000 serie II.

**Compendio de información geográfica municipal de los Estados Unidos Mexicanos
Candela, Coahuila de Zaragoza**



Fuente: INEGI. *Marco Geoestadístico 2010, Versión 4.3*

INEGI. Conjunto de Datos Vectoriales de Uso del Suelo y Vegetación Serie III Escala 1:250 000.

INEGI. Información Topográfica Digital Escala 1:250 000 serie II.