

Instituto Nacional de Estadística y Geografía



# Compendio de información geográfica municipal 2010

Francisco I. Madero

Coahuila de Zaragoza



INSTITUTO NACIONAL  
DE ESTADÍSTICA Y GEOGRAFÍA

**Compendio de información geográfica municipal de los  
Estados Unidos Mexicanos  
Francisco I. Madero, Coahuila de Zaragoza  
clave geoestadística 05009**

Ubicación geográfica	Coordenadas y altitud	Colindancias	Otros datos
	Entre los paralelos 26° 17' y 26° 38' de latitud norte; los meridianos 103° 18' y 103° 10' de longitud oeste; altitud entre 400 y 2 000 m.	Colinda al norte con los municipios de Sierra Mojada y Cuatro Ciénegas; al este con los municipios de Cuatro Ciénegas y San Pedro; al sur con el municipio de Matamoros; al oeste con el estado de Durango.	Ocupa el 1.8% de la superficie del estado Cuenta con 213 localidades y una población total de 55 676 habitantes <a href="http://mapserver.inegi.gob.mx/mgn2k/">http://mapserver.inegi.gob.mx/mgn2k/</a> ; 25 de abril de 2011.

Fisiografía	Provincia	Subprovincia	Sistemas de topoformas
	Sierra Madre Oriental (85%) y Sierras y Llanuras del Norte (15%)	Sierras de Paila (85%), Del Bolsón de Mapimí (13%) y Laguna de Mayrán (2%)	Llanura Aluvial (39%), Sierra Compleja (32%), Bajada Típica (9%), Bajada con Lomerío (7%), Meseta Típica (7%), Llanura Desértica (2%), Sierra Compleja con Lomerío (2%), Lomerío Típico (1%) y Valle Intermontano (1%)

Clima	Rango de temperatura	Rango de precipitación	Clima
	14 - 20°C	100 – 400 mm	Seco semicálido (86%) y Seco muy cálido y cálido (14%)

Geología	Periodo	Roca	Sitios de interés
	Cuaternario (54%), Cretácico (43%), Neógeno (2%), Terciario (0.6%), No definido (4%) y Pérmico (0.1%)	Ígnea extrusiva: Toba ácida (0.3%) y basalto (0.1%) Ígnea intrusiva Granodiorita (0.2%) Metamórfica: Complejo metamórfico	No disponible

		(0.3%) Sedimentaria: Caliza (35%), yeso (7%), conglomerado (3%), caliza-lutita (1%) y lutita-arenisca (0.1%) Suelo: aluvial (50%) y eólico (3%)	
--	--	---	--

<b>Edafología</b>	Suelo dominante
	Leptosol (38.1%), Calcisol (28.6%), Regosol (16.4%), Vertisol (9.0%), Cambisol (3.2%), Luvisol (3.1%), Solonchak (0.6%), Solonetz (0.6%), No aplicable (0.2%), Fluvisol (0.1%) y Phaozem (0.1%)

	Región hidrológica	Cuenca	Subcuenca	Corrientes de agua	Cuerpos de agua
<b>Hidrografía</b>	Mapimí (61%) y Nazas-Aguanaval (39%)	L. del Rey (60%), R. Nazas-Torreón (38%), Valle Hundido (1%) y L. de Mayrán y Viesca (1%)	Charcos de Risa (57%), R. Nazas-Santa Rosa (38%), L. del Rey (2%), El Sobaco (1%), L. de Mayrán (1%) y L. de la Leche (1%)	Intermitentes: Arroyo Picacho de las Huertas, A. El Pajonal, A. La Esperanza, A. La Leona, A. La Presa, A. La Rinconada, A. Las Trancas, A. Las Vegas, R. Nazas, A. Ranchería, A. Santa Eulalia y A. Torrecillas	No disponible

<b>Uso del suelo y vegetación</b>	Uso del suelo	Vegetación
	Agricultura (13%) y zona urbana (0.4%)	Matorral (83%), pastizal (3.5%) y bosque (0.1%)

<b>Uso potencial de la tierra</b>	Agrícola	Pecuario
	Para la agricultura mecanizada continua (44%) Para la agricultura con tracción animal continua (8%) No apta para la agricultura (48%)	Para el establecimiento de praderas cultivadas con maquinaria agrícola (44%) Para el aprovechamiento de la vegetación natural diferente del pastizal (9%) Para el aprovechamiento de la vegetación natural únicamente por el ganado caprino (46%) No aptas para uso pecuario (1%)

<b>Zona urbana</b>	Las zonas urbanas están creciendo sobre suelos del Cuaternario, en llanuras; sobre áreas donde originalmente había suelos denominados Vertisoles y Regosoles; tienen clima seco semicálido, y
--------------------	---

	están creciendo sobre terrenos previamente ocupados por agricultura.
--	--

<b>Zonas arqueológicas y monumentos históricos</b>	Arquitectónicos: La hacienda de Lequeitio, construida en 1897 y del Porvenir, de 1880.
--	--

Fuente: [www.inafed.gob.mx/wb2/ELOCAL/ELOC\\_Enciclopedia](http://www.inafed.gob.mx/wb2/ELOCAL/ELOC_Enciclopedia)

Habla de lengua indígena	Dialecto	Número de personas
	Maya, Tarahumara, Triqui, Mazahua	71

Fuente: INEGI. Nuevo León. *II Censo de Población y Vivienda, 2005. Tabulados básicos*

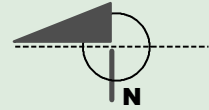
Cultura popular	Artesanías	Gastronomía	Música
	La talla de ixtle, jaulas de carrizo para pájaros, jara, alambre y madera; confección de "nagüillas" para los danzantes; piñatas; bordados y tejidos; flejes o cinchos; objetos de ornato de alambre, madera, latería y lámina.	Destaca el asado de puerco y las siete sopas; pozole; menudo; el cocido de res; la discada; Chicharrones y carnitas de puerco. En cuanto a dulces destacan los de leche, cocadas "greñudas", dulce de calabaza, de biznaga, camote, palanquetas de ajonjolí y cacahuate.	Los corridos y la música cardenche.

Fuente: [www.inafed.gob.mx/wb2/ELOCAL/ELOC\\_Enciclopedia](http://www.inafed.gob.mx/wb2/ELOCAL/ELOC_Enciclopedia)

**Compendio de información geográfica municipal de los Estados Unidos Mexicanos  
Francisco I. Madero, Coahuila de Zaragoza**

ESTADOS UNIDOS DE AMÉRICA

**Localidades e Infraestructura para el Transporte**



CHIHUAHUA

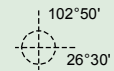
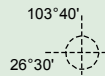
DURANGO

NUEVO LEÓN

ZACATECAS

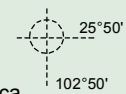
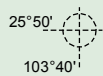
SIERRA MOJADA

CUATRO CIÉNEGAS

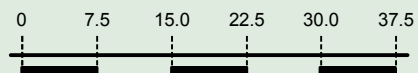


DURANGO

SAN PEDRO



Escala Gráfica  
(Kilómetros)

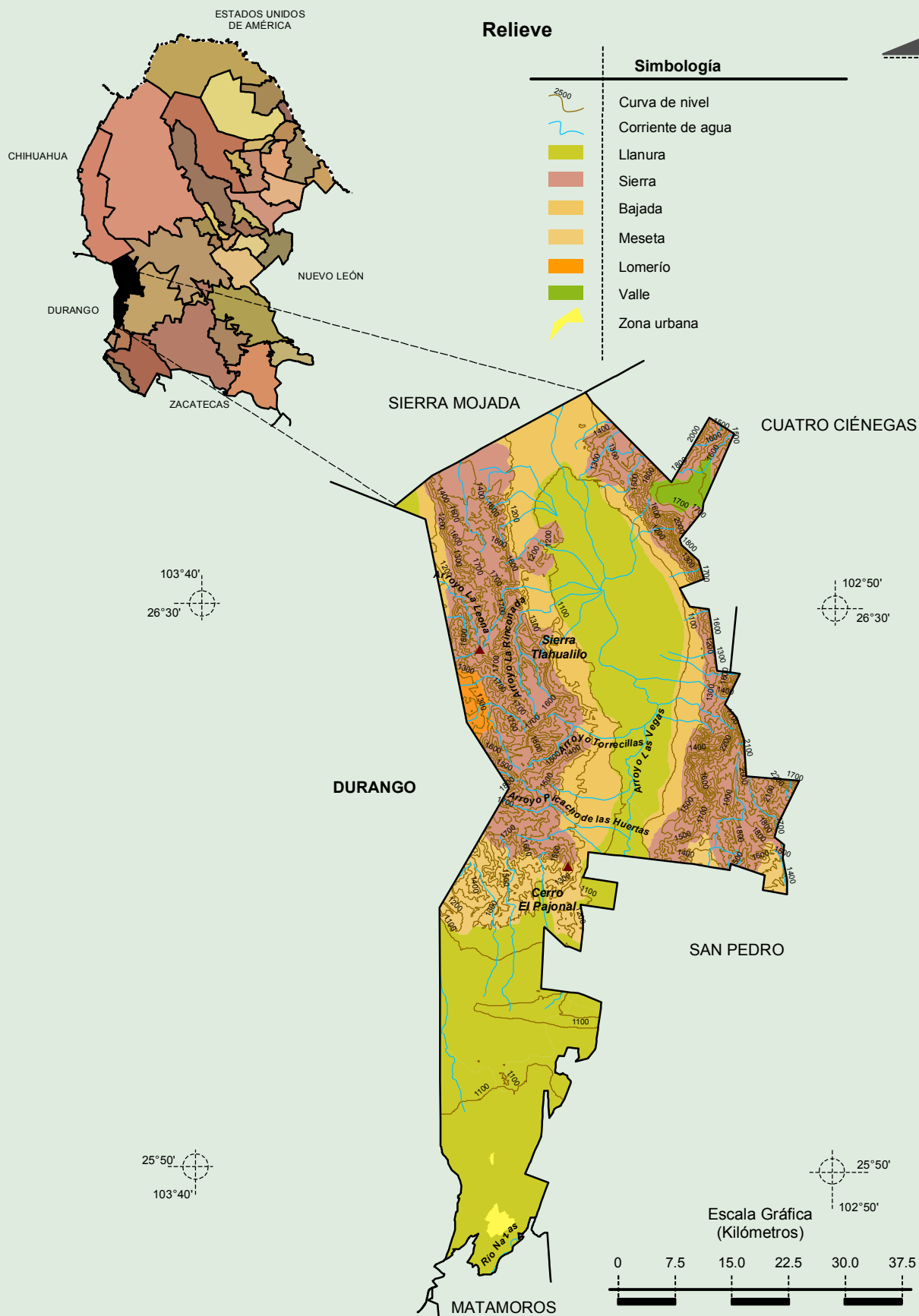


MATAMOROS

Simbología	
	Carretera de dos carriles
	Calle
	Vía de ferrocarril
	Terracería
	Brecha
	Vereda
	Zona urbana
	CABECERA
	Localidad

# Compendio de información geográfica municipal de los Estados Unidos Mexicanos

## Francisco I. Madero, Coahuila de Zaragoza



Fuente: INEGI. Marco Geoestadístico 2010, Versión 4.3

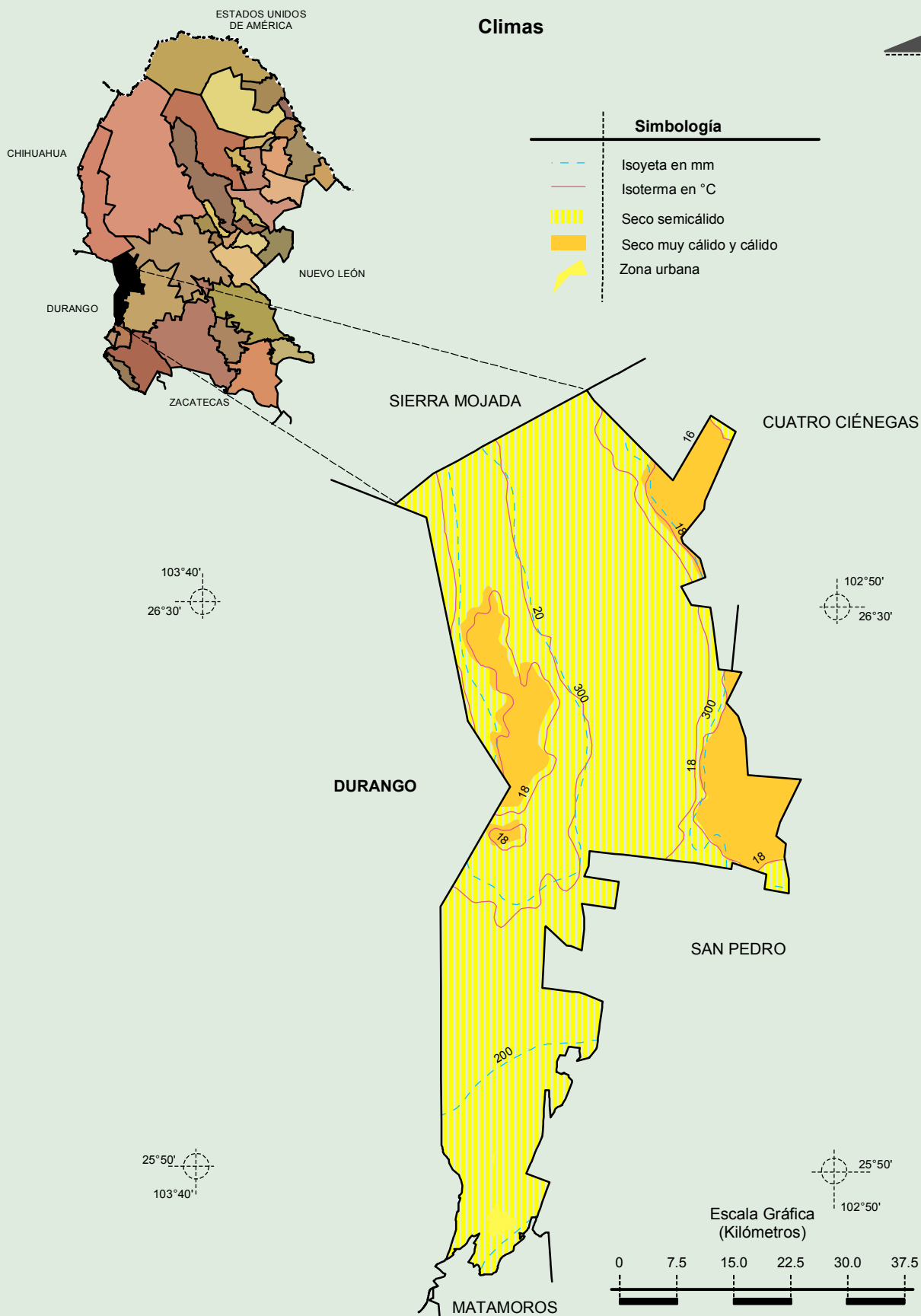
INEGI. Continuo Nacional del Conjunto de Datos Geográficos de la Carta Fisiográfica 1:1 000 000, serie I.

INEGI. Información Topográfica Digital Escala 1:250 000 serie II.

INEGI-CONAGUA. 2007. Mapa de la Red Hidrográfica Digital de México escala 1:250 000. México.

**Compendio de información geográfica municipal de los Estados Unidos Mexicanos  
Francisco I. Madero, Coahuila de Zaragoza**

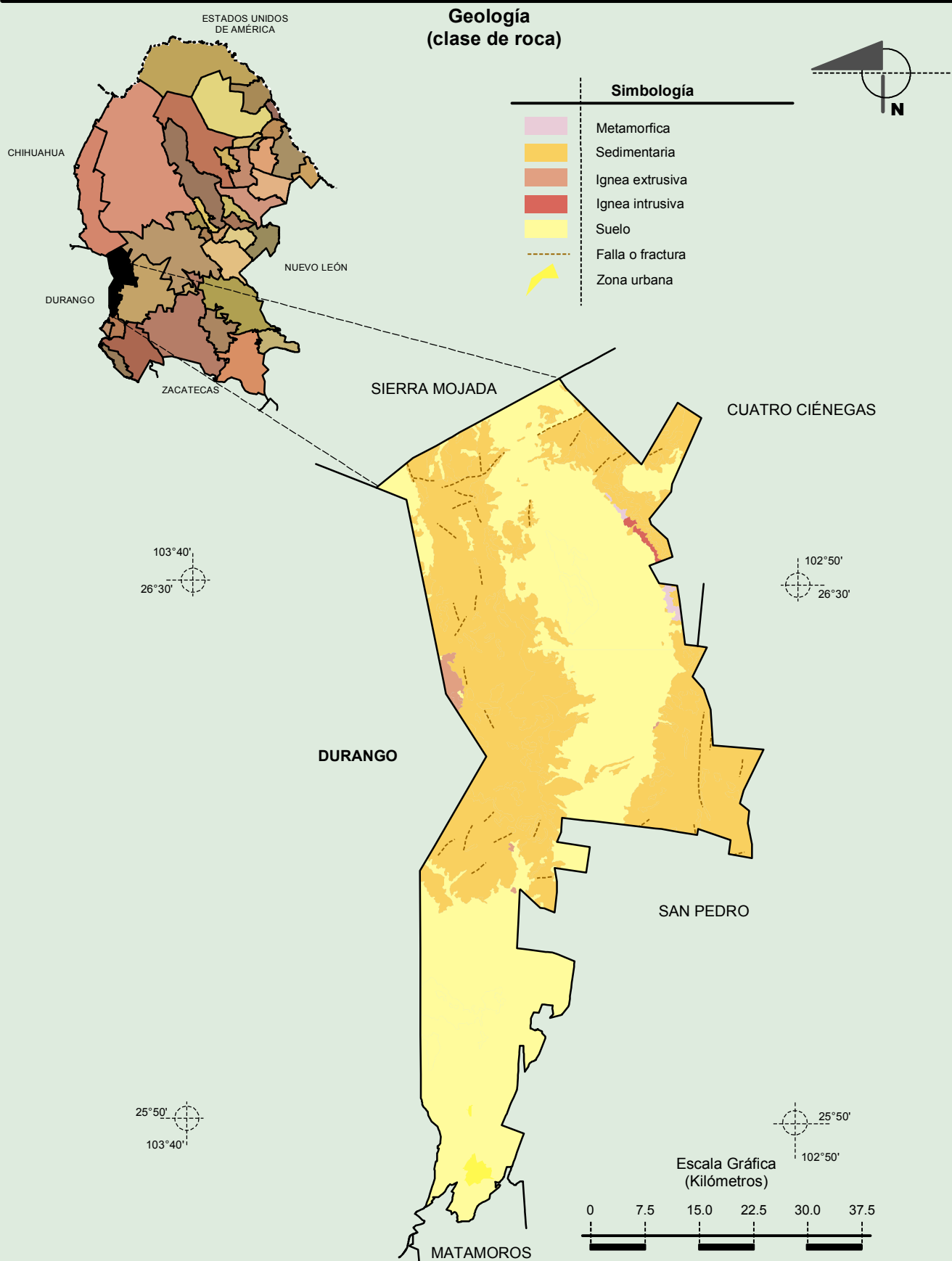
INEGI. Compendio de información geográfica municipal 2010. Francisco I. Madero, Coahuila de Zaragoza. 2010



Fuente: INEGI. Marco Geoestadístico 2010, Versión 4.3

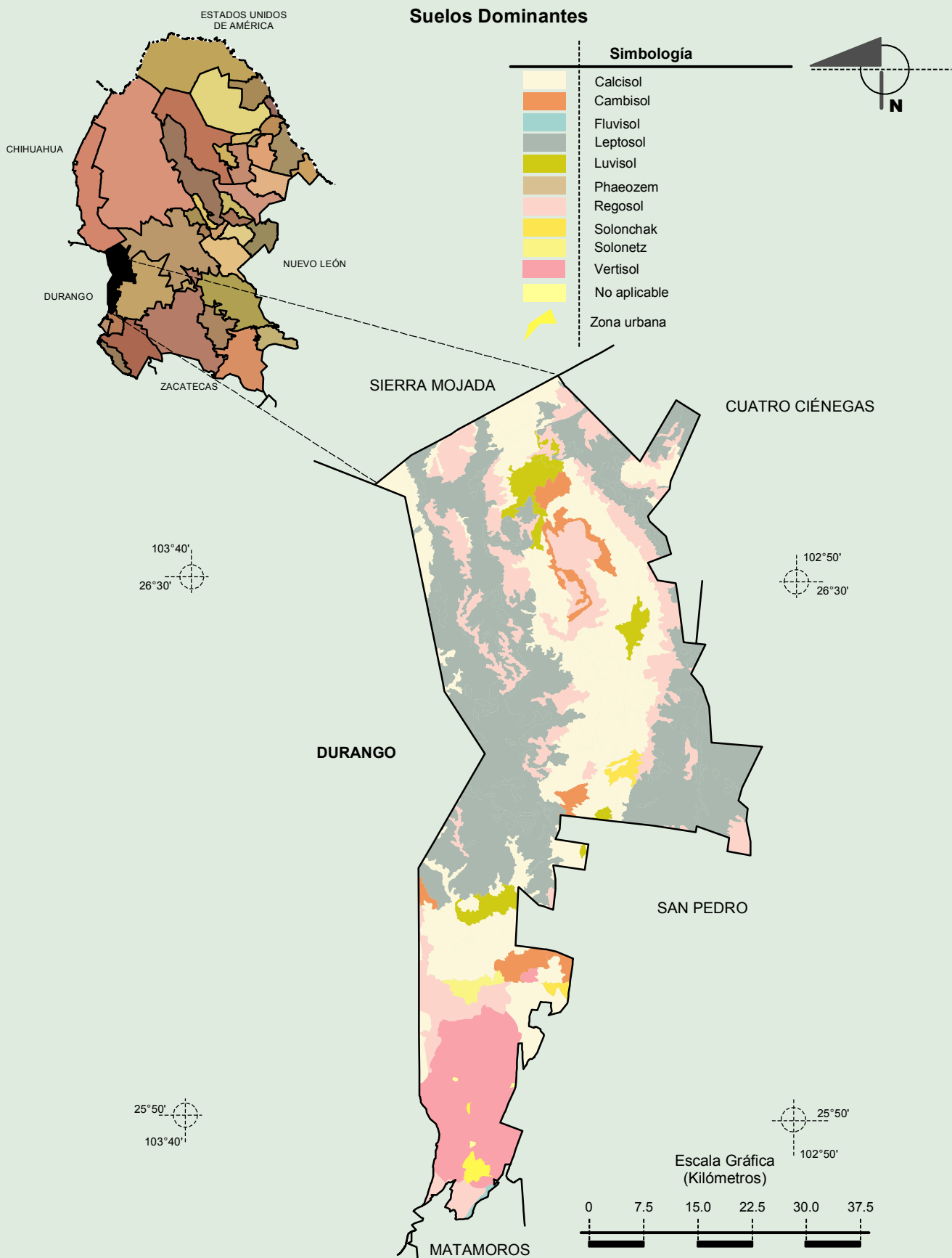
INEGI. Continuo Nacional del Conjunto de Datos Geográficos de las Cartas de Climas, Precipitación Total Anual y Temperatura Media Anual 1:1 000 000.

**Compendio de información geográfica municipal de los Estados Unidos Mexicanos  
Francisco I. Madero, Coahuila de Zaragoza**



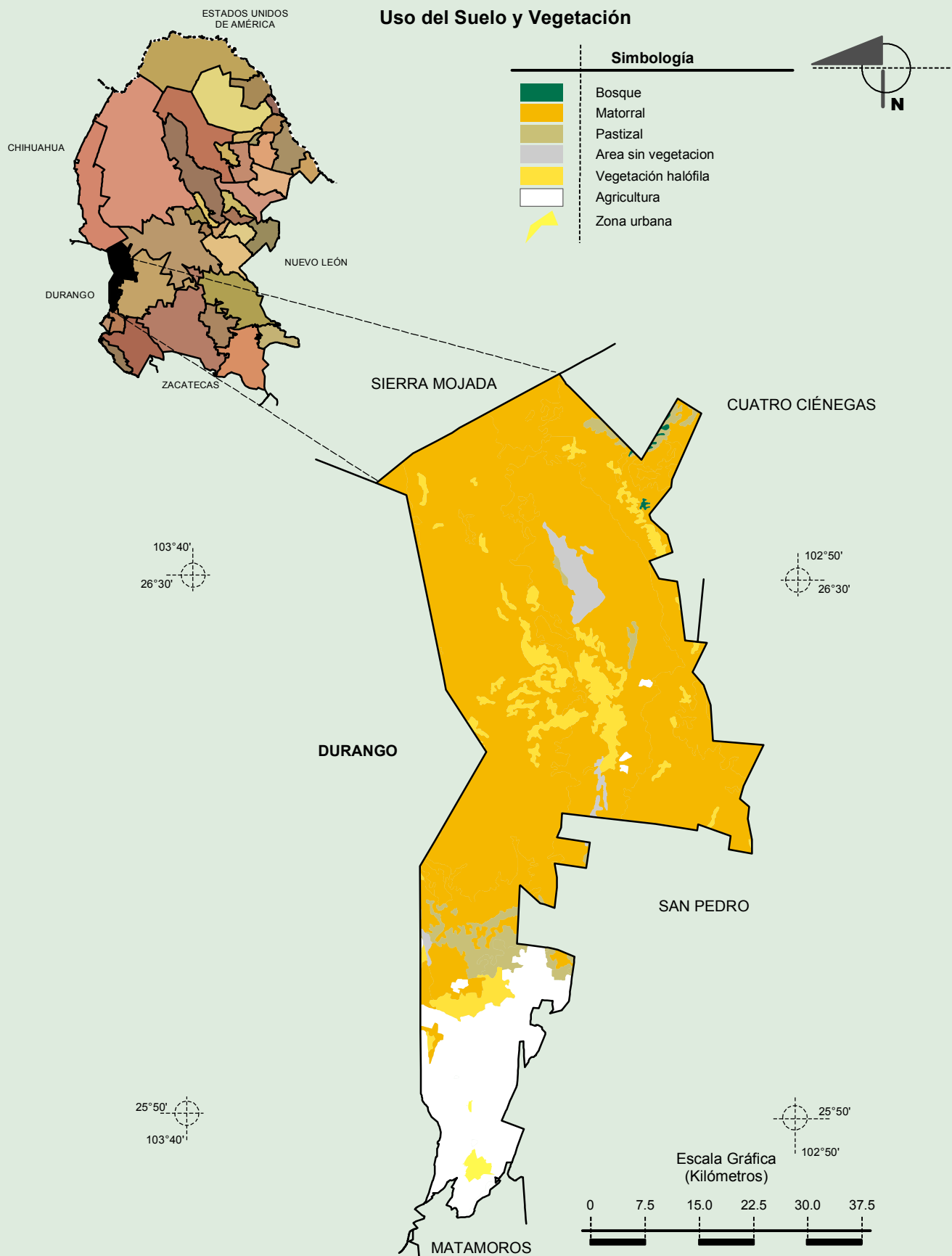
Fuente: INEGI. *Marco Geoestadístico 2010, Versión 4.3*  
 INEGI. Continuo Nacional del Conjunto de Datos Geográficos de la Carta Geológica 1:250 000, serie I.  
 INEGI. Información Topográfica Digital Escala 1:250 000 serie II.

**Compendio de información geográfica municipal de los Estados Unidos Mexicanos  
Francisco I. Madero, Coahuila de Zaragoza**



Fuente: INEGI. Marco Geoestadístico 2010, Versión 4.3  
 INEGI. Conjunto de Datos Vectorial Edafológico, Escala 1:250 000, Serie II (Continuo Nacional).  
 INEGI. Información Topográfica Digital Escala 1:250 000 serie II.

**Compendio de información geográfica municipal de los Estados Unidos Mexicanos  
Francisco I. Madero, Coahuila de Zaragoza**



Fuente: INEGI. *Marco Geoestadístico 2010, Versión 4.3*  
 INEGI. Conjunto de Datos Vectoriales de Uso del Suelo y Vegetacion Serie III Escala 1:250 000.  
 INEGI. Información Topográfica Digital Escala 1:250 000 serie II.