



Compendio de información geográfica municipal 2010

Monclova

Coahuila de Zaragoza



INSTITUTO NACIONAL
DE ESTADÍSTICA Y GEOGRAFÍA

**Compendio de información geográfica municipal de los
Estados Unidos Mexicanos
Monclova, Coahuila de Zaragoza
clave geoestadística 05018**

Ubicación geográfica	Coordenadas y altitud	Colindancias	Otros datos
	Entre los paralelos 26° 43' y 27° 05' de latitud norte; los meridianos 101° 33' y 100° 56' de longitud oeste; altitud entre 400 y 2 000 m.	Colinda al norte con los municipios de Abasolo y Candela; al este con el municipio de Candela; al sur con el municipio de Castaños; al oeste con el municipio de Frontera.	Ocupa el 0.5% de la superficie del estado Cuenta con 339 localidades y una población total de 216 206 habitantes http://mapserver.inegi.gob.mx/mgn2k/ ; 25 de abril de 2011.

Fisiografía	Provincia	Subprovincia	Sistemas de topoformas
	Sierra Madre Oriental (100%)	Sierras y Llanuras Coahuilenses (88%) y Pliegues Saltillo Parras (12%)	Llanura Desértica de Piso Rocoso o Cementado (53%), Sierra Plegada (21%), Bajada Típica (17%) y Bajada con Lomerío (9%)

Clima	Rango de temperatura	Rango de precipitación	Clima
	14 - 22°C	300 – 500 mm	Seco semicálido (94%), Semiseco templado (4%) y Semiseco semicálido (2%)

Geología	Periodo	Roca	Sitios de interés
	Cuaternario (49%), Cretácico (34%), Neógeno (15%), Terciario (1%) y Jurásico (1%)	Ígnea intrusiva: Monzonita (1%), granodiorita (0.1%) Sedimentaria: Caliza (19.8%), conglomerado (17%), lutita-arenisca (12%), caliza-lutita (2%), Yeso (1%) y travertino (0.1%) Suelo: aluvial (47%)	No disponible

Edafología	Suelo dominante
	Calcisol (26.6%), Leptosol (21.4%), Cambisol (14.7%), Gypsisol (11.4%), Phaeozem (10.3%), Regosol (6.2%), Solonchak (5.5%) y No aplicable (3.9%)

	Región hidrológica	Cuenca	Subcuenca	Corrientes de agua	Cuerpos de agua
Hidrografía	Bravo-Conchos (100%)	P. Falcón-R. Salado (100%)	R. Salado de Nadadores (99.8%), A. Huizache (0.1%) y A. Chapote (0.1%)	Perenne: R. Salado Intermitentes: A. El Chivo, A. El Granjeno, A. Monclova, A. El Oro y R. El Tulillo	B. El Chivo

Uso del suelo y vegetación	Uso del suelo	Vegetación
	Agricultura (13%) y zona urbana (4%)	Matorral (64%), pastizal (15%) y bosque (4%)

Uso potencial de la tierra	Agrícola	Pecuario
	Para la agricultura mecanizada continua (50%) Para la agricultura con tracción animal continua (5%) No apta para la agricultura (45%)	Para el establecimiento de praderas cultivadas con maquinaria agrícola (50%) Para el aprovechamiento de la vegetación natural diferente del pastizal (28%) Para el aprovechamiento de la vegetación natural únicamente por el ganado caprino (22%)

Zona urbana	Las zonas urbanas están creciendo sobre suelos y rocas sedimentarias del Cuaternario, en llanuras y bajadas; sobre áreas donde originalmente había suelo denominado Cambisol, Leptosol y Phaeozem; tienen clima semiseco semicálido, y están creciendo sobre terrenos previamente ocupados por agricultura, pastizales y matorrales.
--------------------	--

Zonas arqueológicas y monumentos históricos	Arquitectónicos: Museo el Polvorín, del año 1781; parroquia de Santiago Apóstol, obra del siglo XVII; iglesia de San Francisco, construida en 1700 y el muro de la Capilla de la Purísima, erigido en 1675; museo de arte Harold R. Pape Históricos: Base de operaciones militares del siglo XVIII; monumento a Benito Juárez.
--	---

Fuente: www.inafed.gob.mx/wb2/ELOCAL/ELOC_Enciclopedia

Hablantes de lengua indígena	Dialecto	Número de personas
	Náhuatl, Mazahua, Totonaca, Purépecha, Tarahumara, Lenguas Zapotecas	514

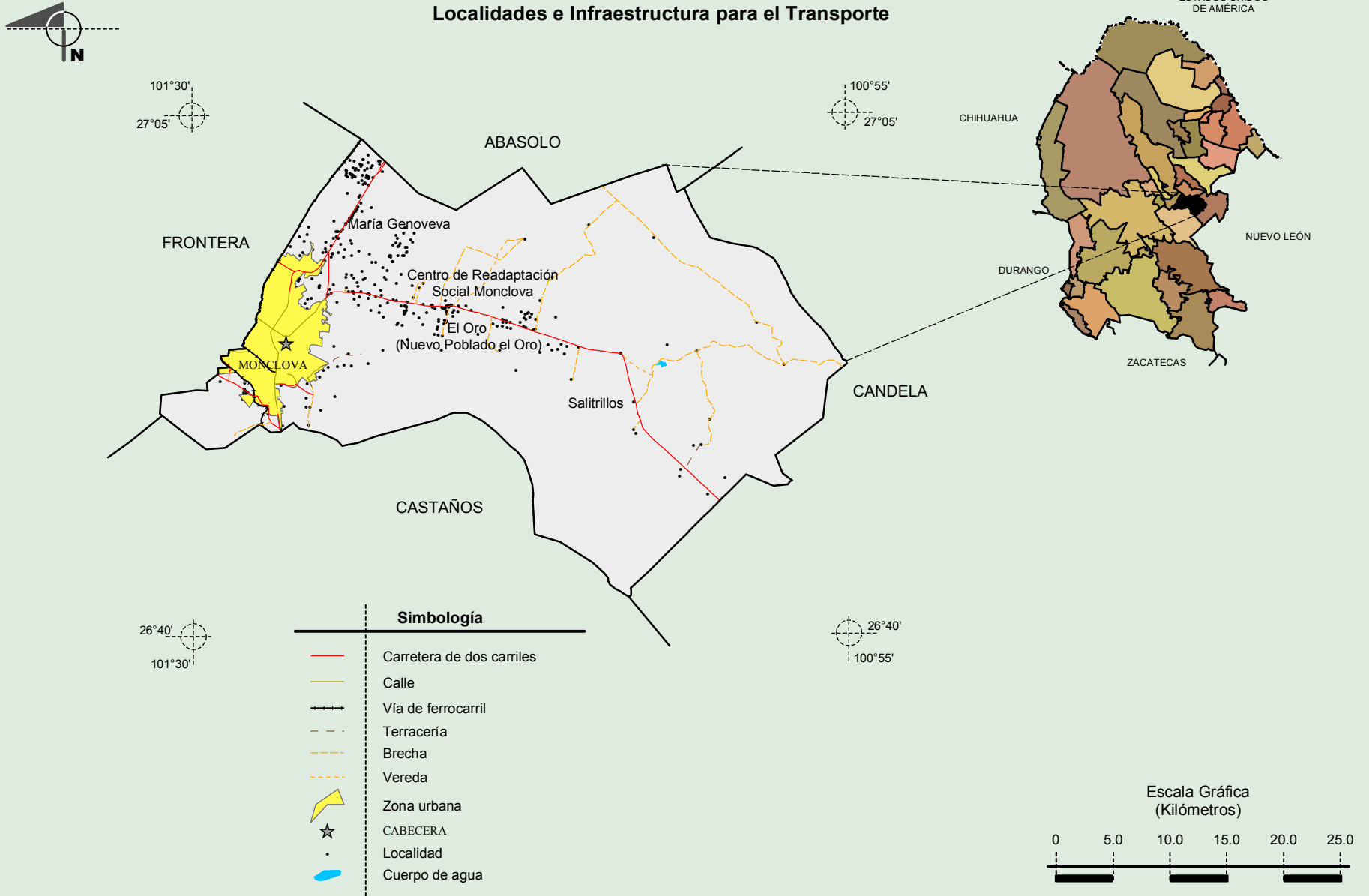
Fuente: INEGI. Nuevo León. II Censo de Población y Vivienda, 2005. Tabulados básicos

Cultura popular	Artesanías	Gastronomía	Música
	No disponible	Carne asada.	No disponible

Fuente: www.inafed.gob.mx/wb2/ELOCAL/ELOC_Enciclopedia

Compendio de información geográfica municipal de los Estados Unidos Mexicanos Monclova, Coahuila de Zaragoza

Localidades e Infraestructura para el Transporte

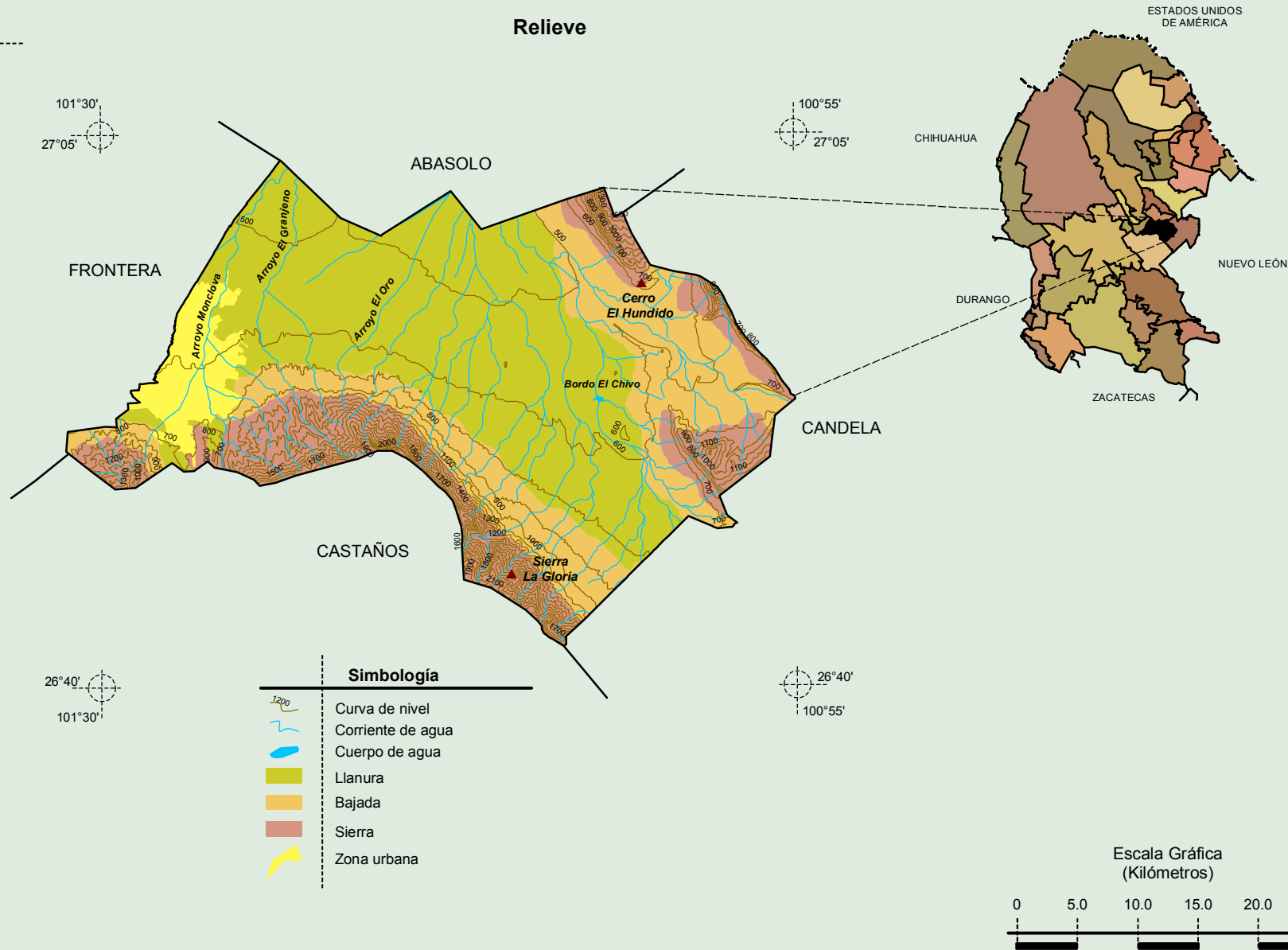


Fuente: INEGI. *Marco Geoestadístico 2010, Versión 4.3*
INEGI. Información Topográfica Digital Escala 1:250 000 serie II y serie III.

**Compendio de información geográfica municipal de los Estados Unidos Mexicanos
Monclova, Coahuila de Zaragoza**



Relieve

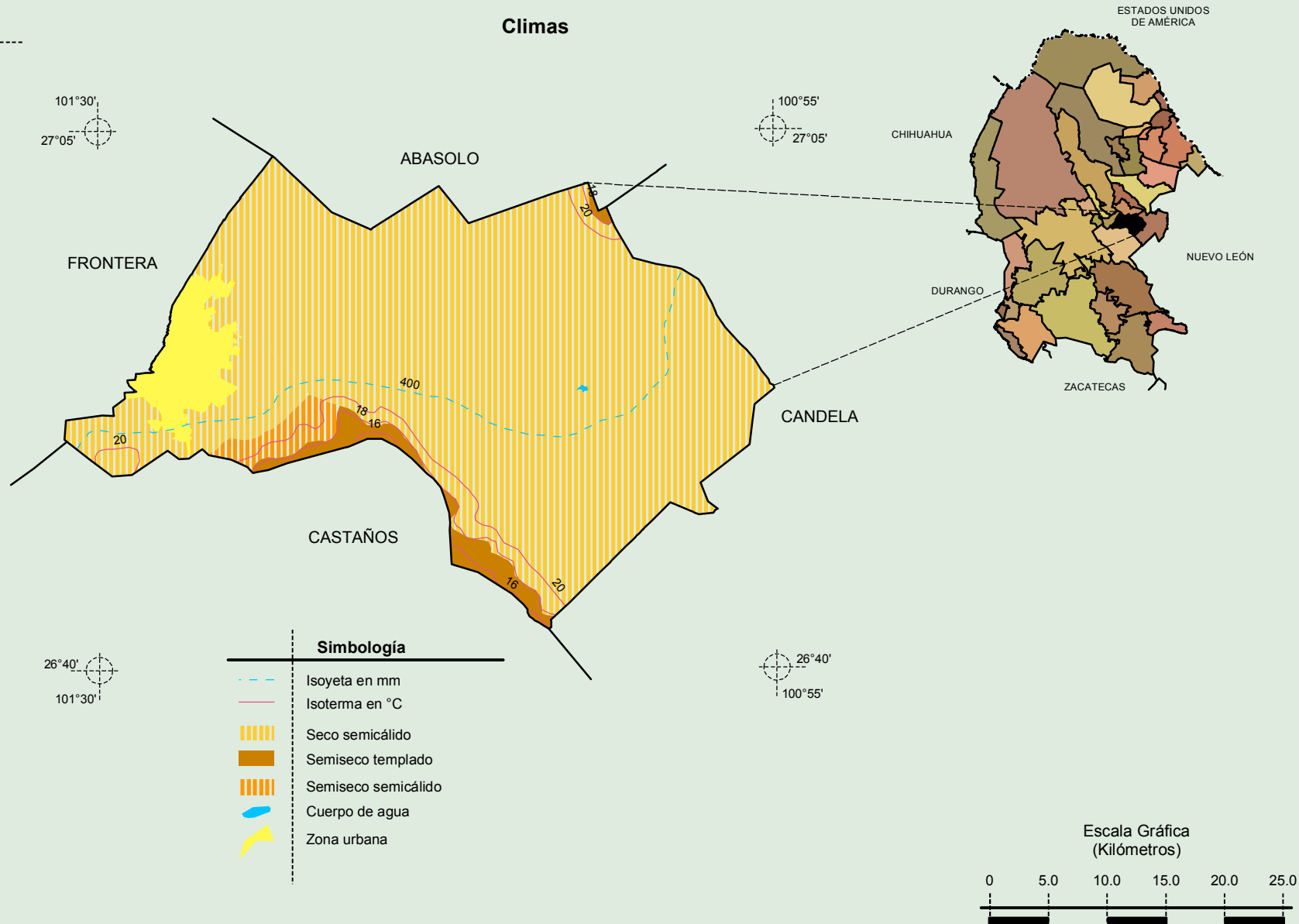


Fuente: INEGI. *Marco Geoestadístico 2010, Versión 4.3*
 INEGI. Continuo Nacional del Conjunto de Datos Geográficos de la Carta Fisiográfica 1:1 000 000, serie I.
 INEGI. Información Topográfica Digital Escala 1:250 000 serie II.
 INEGI-CONAGUA. 2007. Mapa de la Red Hidrográfica Digital de México escala 1:250 000. México.

Compendio de información geográfica municipal de los Estados Unidos Mexicanos Monclova, Coahuila de Zaragoza



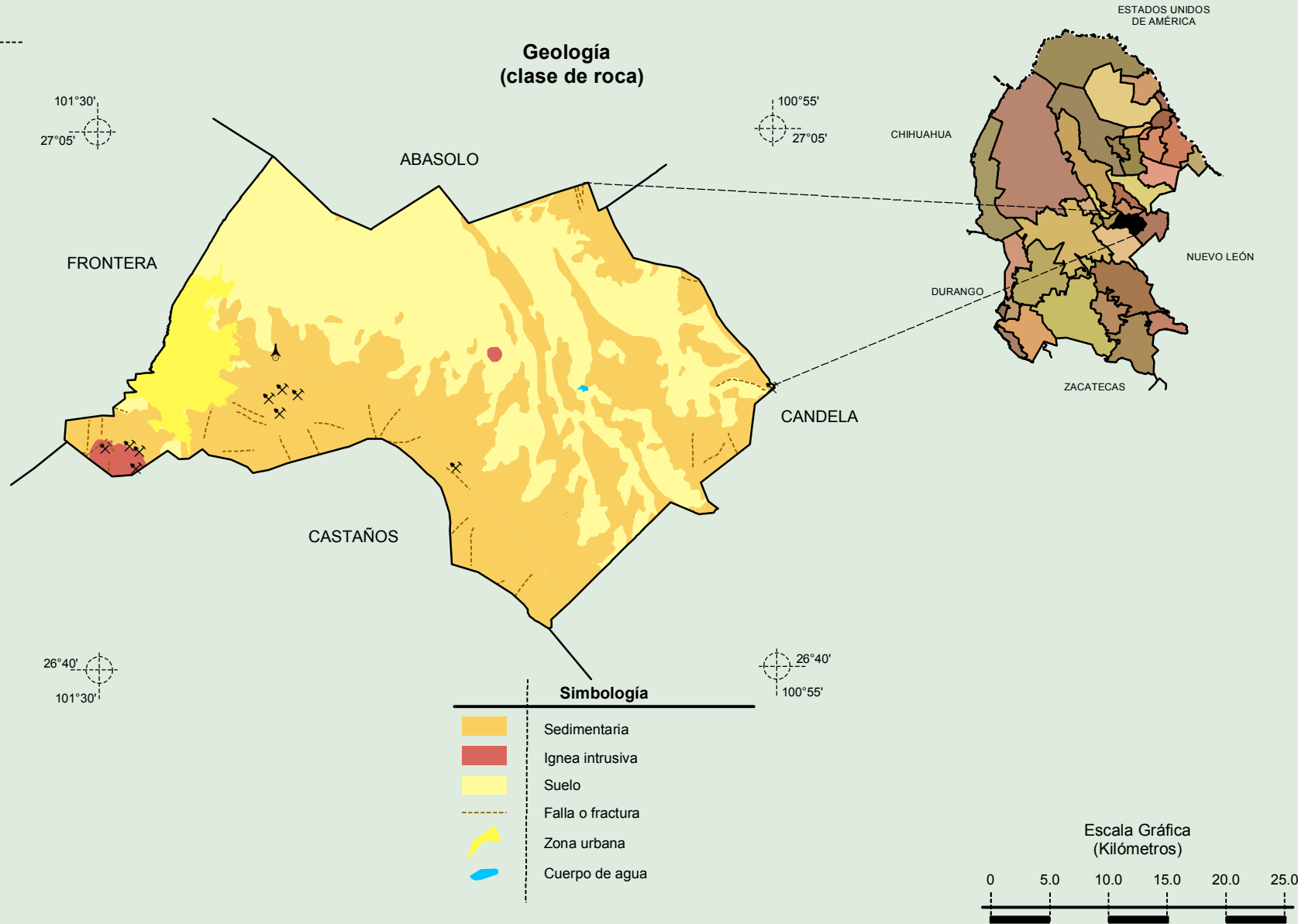
Climas



Fuente: INEGI. *Marco Geoestadístico 2010, Versión 4.3*

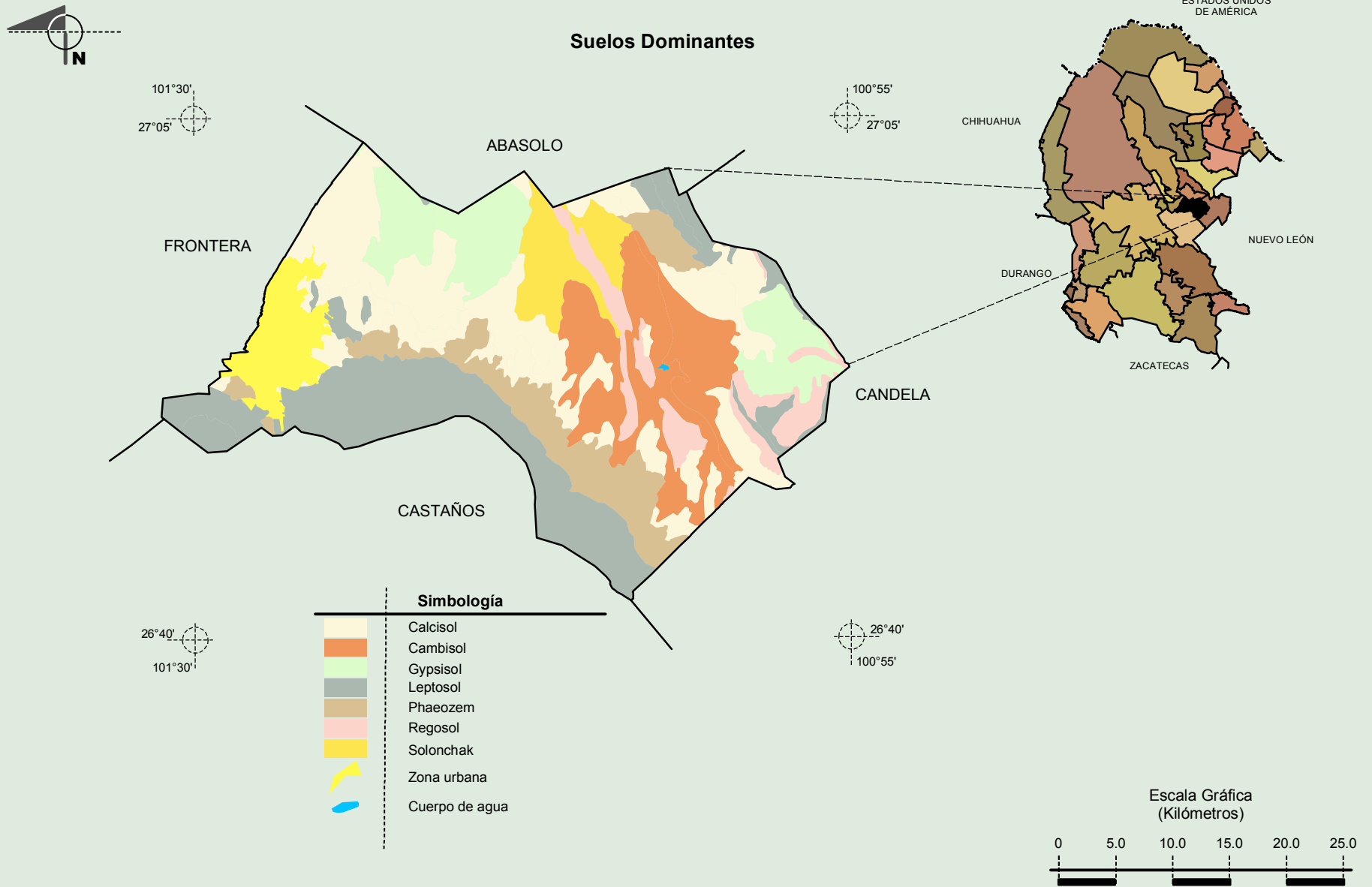
INEGI. Continuo Nacional del Conjunto de Datos Geográficos de las Cartas de Climas, Precipitación Total Anual y Temperatura Media Anual 1:1 000 000, serie I.

**Compendio de información geográfica municipal de los Estados Unidos Mexicanos
Monclova, Coahuila de Zaragoza**



Fuente: INEGI. *Marco Geoestadístico 2010, Versión 4.3*
 INEGI. Continuo Nacional del Conjunto de Datos Geográficos de la Carta Geológica 1:250 000, serie I.
 INEGI. Información Topográfica Digital Escala 1:250 000 serie II.

Compendio de información geográfica municipal de los Estados Unidos Mexicanos Monclova, Coahuila de Zaragoza

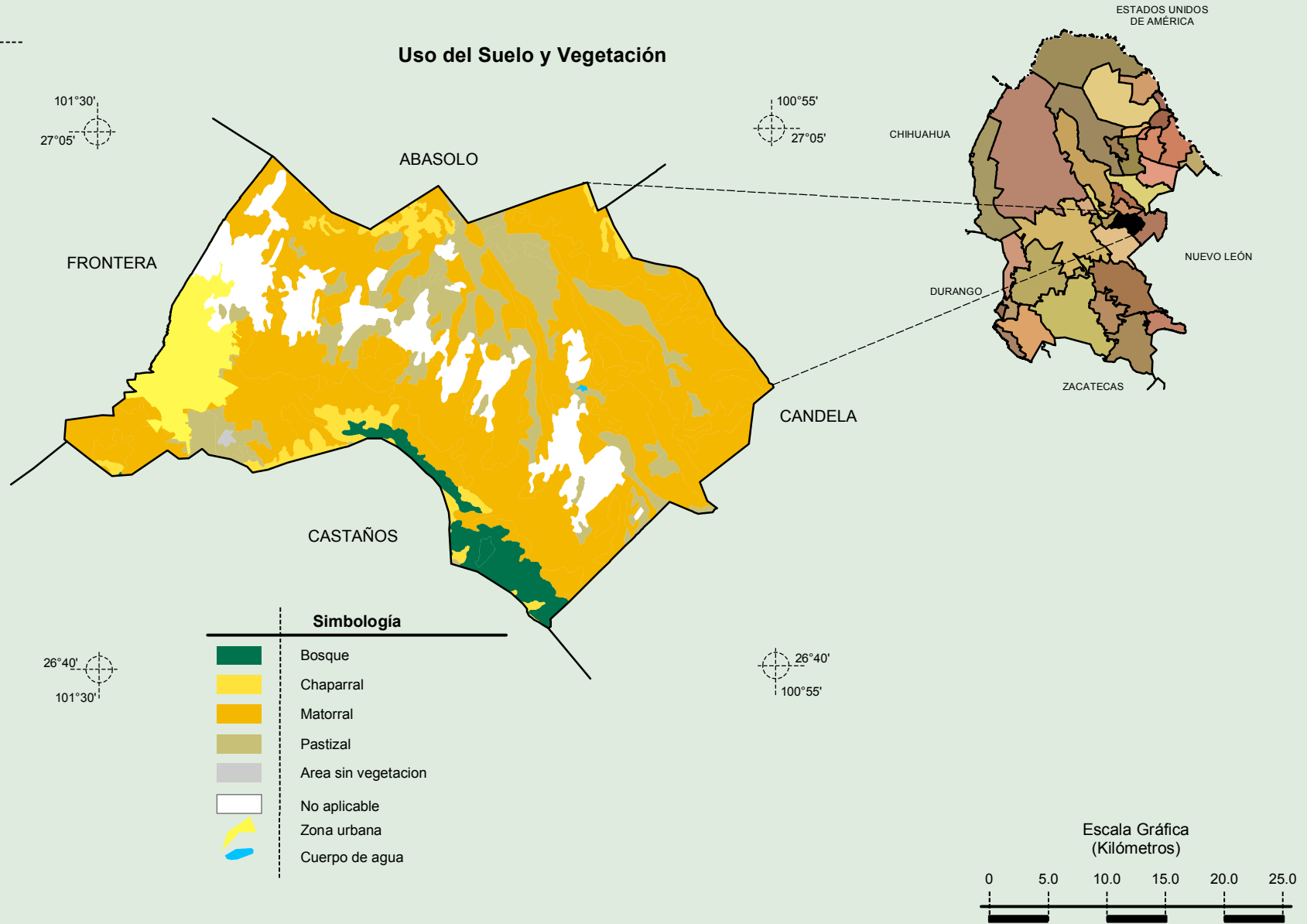


Fuente: INEGI. Marco Geoestadístico 2010, Versión 4.3
INEGI. Conjunto de Datos Vectorial Edafológico, Escala 1:250 000, Serie II (Continuo Nacional).
INEGI. Información Topográfica Digital Escala 1:250 000 serie II.

**Compendio de información geográfica municipal de los Estados Unidos Mexicanos
Monclova, Coahuila de Zaragoza**



Uso del Suelo y Vegetación



Fuente: INEGI. *Marco Geoestadístico 2010, Versión 4.3*
 INEGI. Conjunto de Datos Vectoriales de Uso del Suelo y Vegetacion Serie III Escala 1:250 000.
 INEGI. Información Topográfica Digital Escala 1:250 000 serie II.