



Compendio de información geográfica municipal 2010

Ocampo

Coahuila de Zaragoza



INSTITUTO NACIONAL
DE ESTADÍSTICA Y GEOGRAFÍA

**Compendio de información geográfica municipal de los
Estados Unidos Mexicanos
Ocampo, Coahuila de Zaragoza
clave geoestadística 05023**

	Coordenadas y altitud	Colindancias	Otros datos
Ubicación geográfica	Entre los paralelos 26° 53' y 29° 15' de latitud norte; los meridianos 103° 39' y 101° 54' de longitud oeste; altitud entre 400 y 2 000 m.	Colinda al norte con los Estados Unidos de América y el municipio de Acuña; al este con los municipios de Acuña, Múzquiz, San Buenaventura y Nadadores; al sur con los municipios de Lamadrid, Cuatro Ciénegas y Sierra Mojada; al oeste con el municipio de Sierra Mojada y el estado de Chihuahua.	Ocupa el 17.2% de la superficie del estado Cuenta con 387 localidades y una población total de 10 991 habitantes http://mapserver.inegi.gob.mx/mgn2k/ ; 25 de abril de 2011.

	Provincia	Subprovincia	Sistemas de topoformas
Fisiografía	Sierra Madre Oriental (66%) y Sierras y Llanuras del Norte (34%)	Sierras y Llanuras Coahuilenses (63%), Llanuras y Sierras Volcánicas (33%), Sierra de Paila (3%) y Bolsón de Mapimí (1%)	Bajada Típica (20%), Bajada con Lomerío (18%), Sierra Plegada (14%), Llanura Aluvial (12%), Llanura Aluvial Salina (11%), Sierra Compleja (9%), Sierra Plegada con Lomerío (3%), Sierra Compleja con Lomerío (2%), Llanura Aluvial Inundable y Salina (2%), Llanura Desértica Salina (1.7%), Llanura Aluvial de Piso Rocoso o Cementado (1.7%), Valle de Laderas Tendidas (1%), Sierra Escarpada con Lomerío (1%), Lomerío Escarpado con Bajadas (0.8%), Sierra Escarpada (0.7%), Llanura Desértica (0.5%), Campo de Dunas Típico (0.5%), Llanura Aluvial con Lomerío (0.4%), Lomerío con Bajadas (0.3%), Lomerío Típico (0.3%) y Valle Aluvial con Lomerío (0.1%)

Clima	Rango de temperatura	Rango de precipitación	Clima

	12 - 22°C	100 – 600 mm	Muy seco semicálido (81%), Semiseco templado (8%), Seco templado (7%), Seco semicálido (3%) y Muy seco templado (1%)
--	-----------	--------------	--

	Periodo	Roca	Sitios de interés
Geología	Cuaternario (64.5%), Cretácico (29.4%), Terciario (5%), Neógeno (1%) y Triásico (0.1%),	Ígnea extrusiva: Riolita-Toba ácida (2.7%), basalto (0.9%), andesita (0.9%), riolita (0.3%), toba ácida (0.2%), pórfido traquítico (0.1%) y brecha volcánica básica (0.1%) Ígnea intrusiva: Sienita (0.6%), granito (0.3%) y diorita (0.2%) Metamorfica: Esquisto (0.1%) Sedimentaria: Caliza (25%), calizalutita (4%), conglomerado (4%), lutita-arenisca (0.2%), caliza-yeso (0.2%), brecha sedimentaria (0.1%), travertino (0.1%) y esquisto (0.1%) Suelo: Aluvial (58.7%), lacustre (1%) y eólico (0.2%)	Mina

	Suelo dominante
Edafología	Calcisol (55.1%), Leptosol (31.6%), Regosol (4.3%), Solonchak (3.5%), Gypsisol (1.7%), Kastañozem (1.1%), Phaeozem (1.1%), Vertisol (0.4%), Arenosol (0.3%), No aplicable (0.3%), Fluvisol (0.2%), Solonetz (0.2%), Cambisol (0.1%) y Luvisol (0.1%)

	Región hidrológica	Cuenca	Subcuenca	Corrientes de agua	Cuerpos de agua
Hidrografía	Bravo-Conchos (59%) y Mapimí (41%)	R. Bravo-Ojinaga (34%), P. Falcón-R. Salado (24%), L. del Guaje-Lipanes (24%), L. del Rey (17%) y R. Bravo-P. de la Amistad 1%)	R. Bravo-A. Álamos (34%), L. del Guaje (24%), Cuatro Ciénegas (21.5%), L. de la Leche (15%), L. del Rey (2%), R. Sabinas (1.5%), R. Salado de Nadadores (1%), R. Bravo-A. de las Palomas (0.5%), R. Bravo-A. de las Vetas (0.3%), R. Bravo-R. San	Perenne: R. Bravo Intermitentes: A. Altares, A. Bajío Los Viejos, A. Cerro Blanco, A. Cuesta de Roque, A. del Anillo, A. Grande, A. Seco, A. Barrancos Blancos, A. Charco Los Mimbres, A. El Alazán, A. El Arenal, A. El Berrendo, A. El Carricito, A. El Carrizo, A. El Chapotoso, A. El Desparramadero, A. El Gato, A. El Encampanado, A. El Gavilán, A. El Granjero, A. El Llano, A. El Marques, A. El Milagro, A. El Mimbres,	P. Nochebuena, P. Media Luna, P. Piedritas, P. Aviles, P. El Cuatro, P. La Laguna, P. Las Ánimas y P. El Caballo

			Antonio (0.1%) y R. Álamos (0.1%)	A. El Olín, El Rincón, A. El Tapón, A. El Tecolote, A. El Toro, A. Ibarra, A. La Agüita, A. La Boquilla, A. La Bufa, A. La Chata, A. La Concordia, A. La Encantada, A. La Escondida, A. La Güija, A. La India, A. La Leona, A. La Máquina, A. La Mancha Blanca, A. La Pasta de las Yeguas, A. La Pila, A. La Prieta, A. La Travesía, A. La Venada, A. La Vinata, A. Las Filipinas, A. Las Iglesias, A. Las Tinajas Prietas, A. Los Empleados, A. Los Fresnos, A. Meza, A. Nochebuena, A. Palo Blanco, A. San Antonio, A. San Francisco, A. Santa Fé del Pino y A. Tinaja Blanca	
--	--	--	-----------------------------------	---	--

Uso del suelo y vegetación	Uso del suelo	Vegetación
	Agricultura (0.3%) y zona urbana (0.1%)	Matorral (85.6 %), pastizal (9%) y bosque (5%)

Uso potencial de la tierra	Agrícola	Pecuario
	Para la agricultura mecanizada continua (28%) Para la agricultura con tracción animal continua (9%) No apta para la agricultura (63%)	Para el establecimiento de praderas cultivadas con maquinaria agrícola (28%) Para el aprovechamiento de la vegetación de pastizal (0.2%) Para el aprovechamiento de la vegetación natural diferente del pastizal (36%) Para el aprovechamiento de la vegetación natural únicamente por el ganado caprino (35.7%) No aptas para uso pecuario (0.1%)

Zona urbana	Las zonas urbanas están creciendo sobre suelos y rocas sedimentarias e ígneas extrusivas del Cuaternario, en bajadas y llanuras; sobre áreas donde originalmente había suelos denominados Calcisol y Regosol; tienen clima muy seco semicálido, y están creciendo sobre terrenos previamente ocupados por agricultura y matorrales.
--------------------	---

Zonas arqueológicas y monumentos históricos	Arquitectónicos: El municipio cuenta con el templo de Santa Catarina de Sena, que tiene un campanario del siglo XIX.
--	--

Fuente: www.inafed.gob.mx/wb2/ELOCAL/ELOC_Enciclopedia

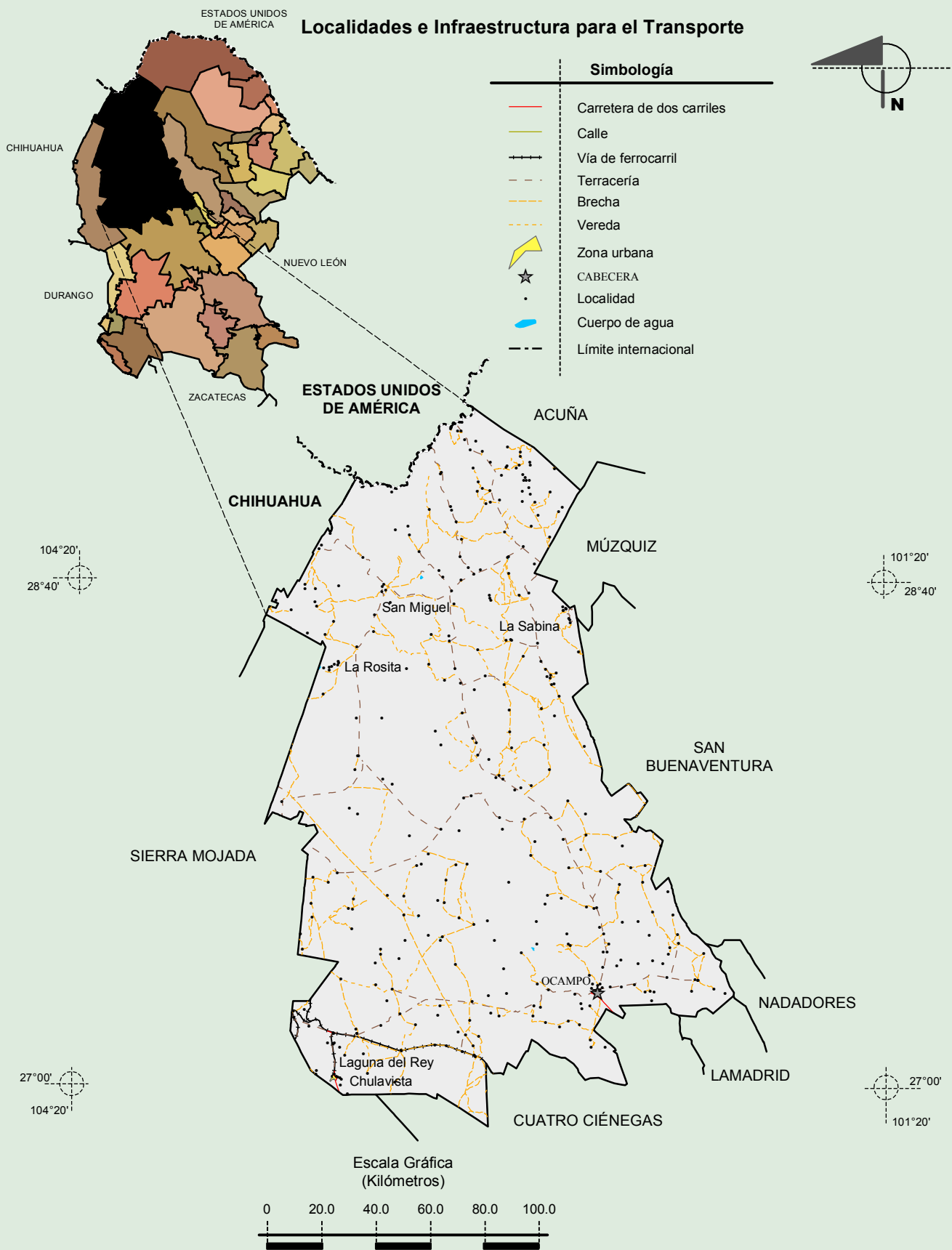
Hablantes de lengua indígena	Dialecto	Número de personas
	Mazateco	9

Fuente: INEGI. Nuevo León. II Censo de Población y Vivienda, 2005. Tabulados básicos

Cultura popular	Artesanías	Gastronomía	Música
	Estropajos y cepillos para limpieza hechos de fibra de palma.	Tamales, frijoles rancheros, guisado de carne y sopa de arroz.	Norteña.

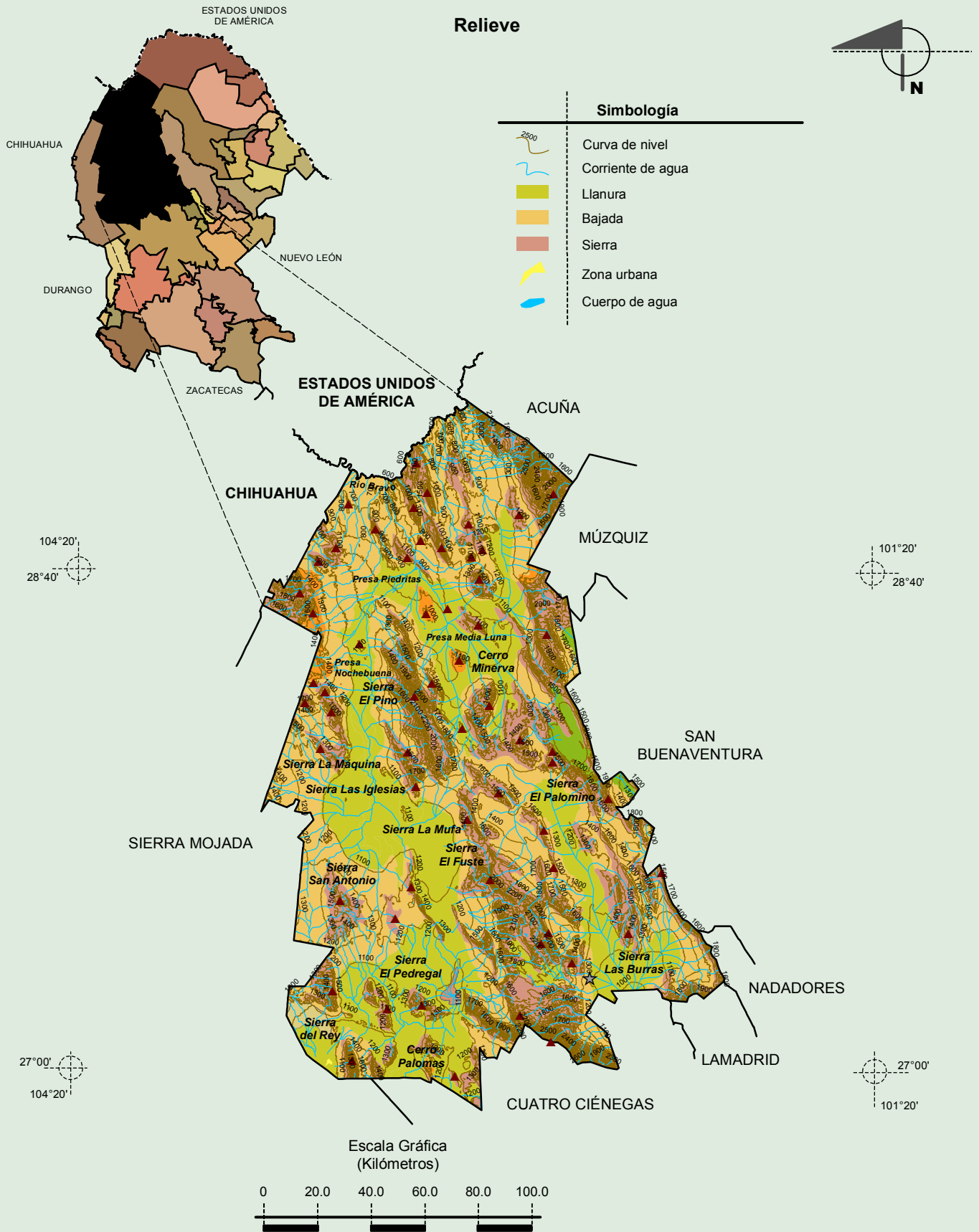
Fuente: www.inafed.gob.mx/wb2/ELOCAL/ELOC_Enciclopedia

**Compendio de información geográfica municipal de los Estados Unidos Mexicanos
Ocampo, Coahuila de Zaragoza**



Fuente: INEGI. Marco Geoestadístico 2010, Versión 4.3
INEGI. Información Topográfica Digital Escala 1:250 000 serie II y serie III.

Compendio de información geográfica municipal de los Estados Unidos Mexicanos
Ocampo, Coahuila de Zaragoza



Fuente: INEGI. Marco Geoestadístico 2010, Versión 4.3

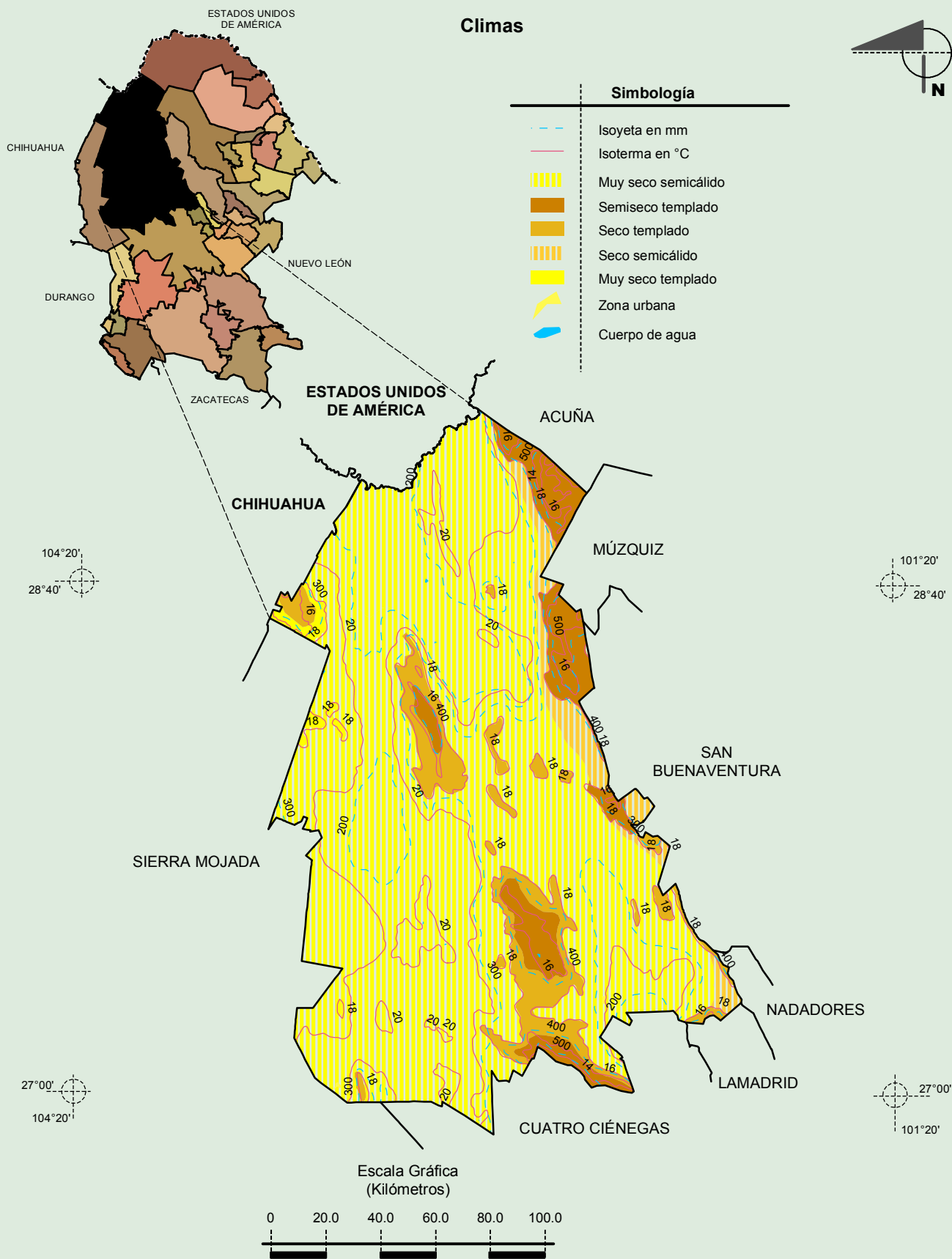
INEGI. Continuo Nacional del Conjunto de Datos Geográficos de la Carta Fisiográfica 1:1 000 000, serie I.

INEGI. Información Topográfica Digital Escala 1:250 000 serie II.

INEGI-CONAGUA. 2007. Mapa de la Red Hidrográfica Digital de México escala 1:250 000. México.

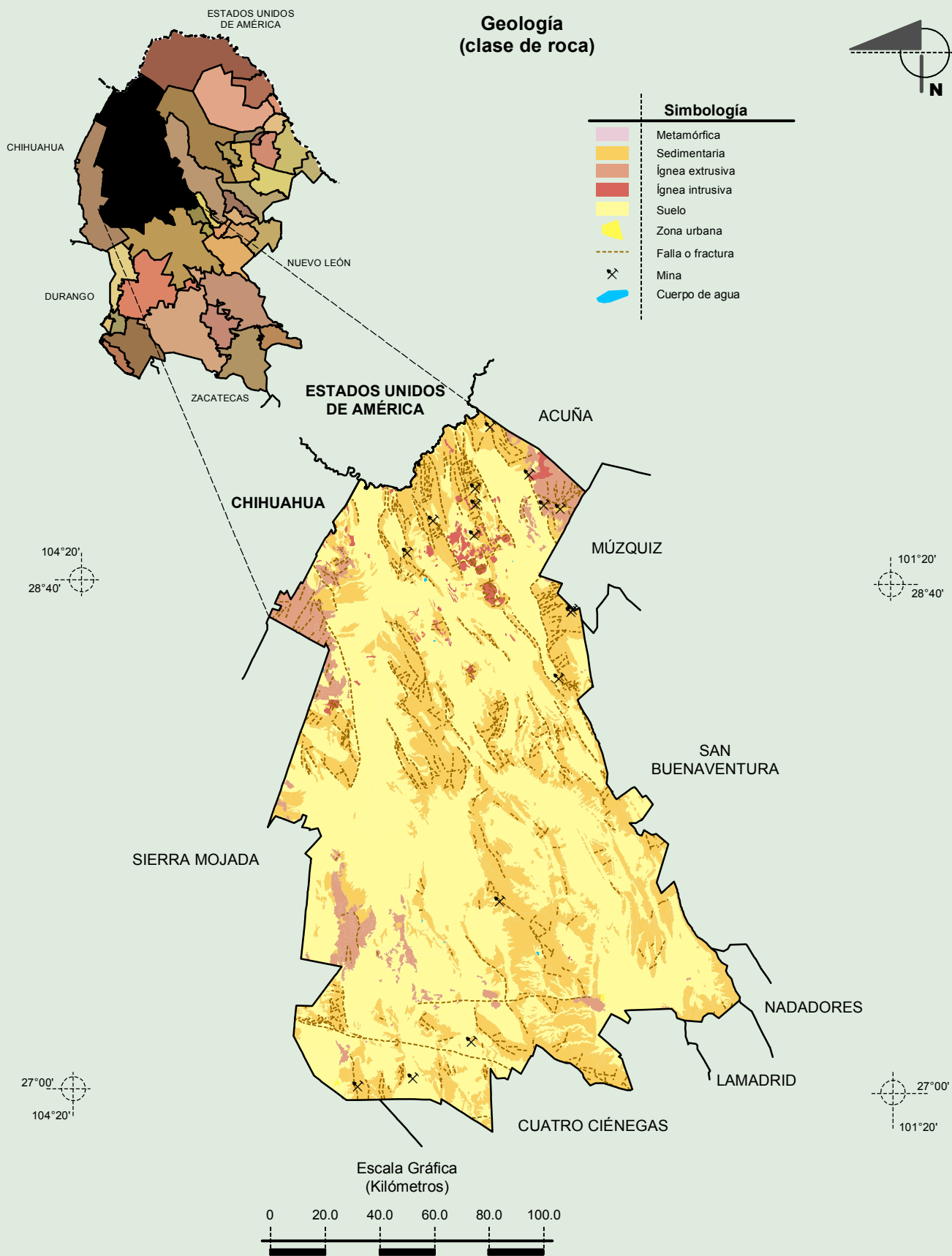
Compendio de información geográfica municipal de los Estados Unidos Mexicanos

Ocampo, Coahuila de Zaragoza



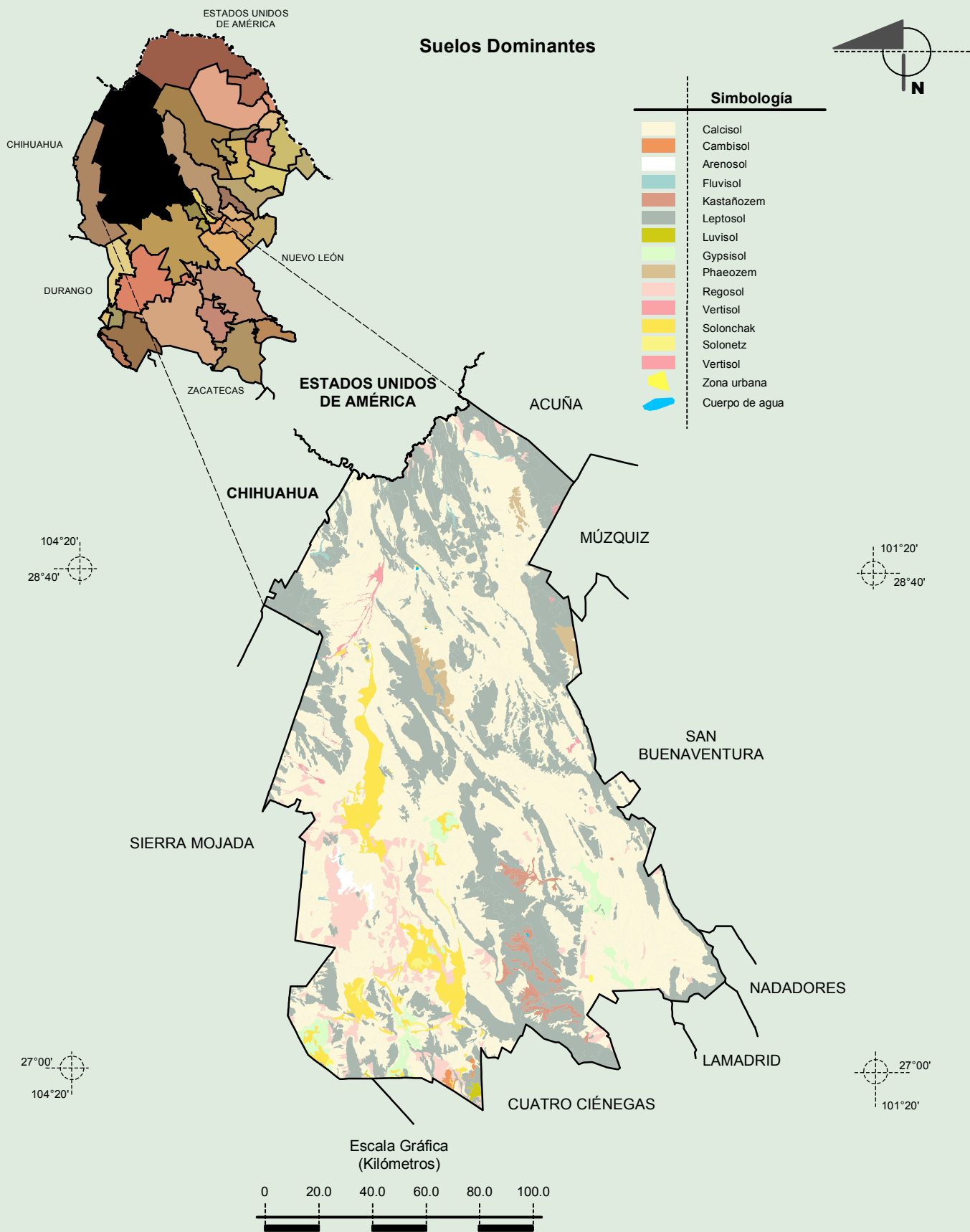
Fuente: INEGI. *Marco Geoestadístico 2010, Versión 4.3*
 INEGI. Continuo Nacional del Conjunto de Datos Geográficos de las Cartas de Climas, Precipitación Total Anual y Temperatura Media Anual 1:1 000 000.

**Compendio de información geográfica municipal de los Estados Unidos Mexicanos
Ocampo, Coahuila de Zaragoza**



Fuente: INEGI. Marco Geoestadístico 2010, Versión 4.3
 INEGI. Continuo Nacional del Conjunto de Datos Geográficos de la Carta Geológica 1:250 000, serie I.
 INEGI. Información Topográfica Digital Escala 1:250 000 serie II.

**Compendio de información geográfica municipal de los Estados Unidos Mexicanos
Ocampo, Coahuila de Zaragoza**



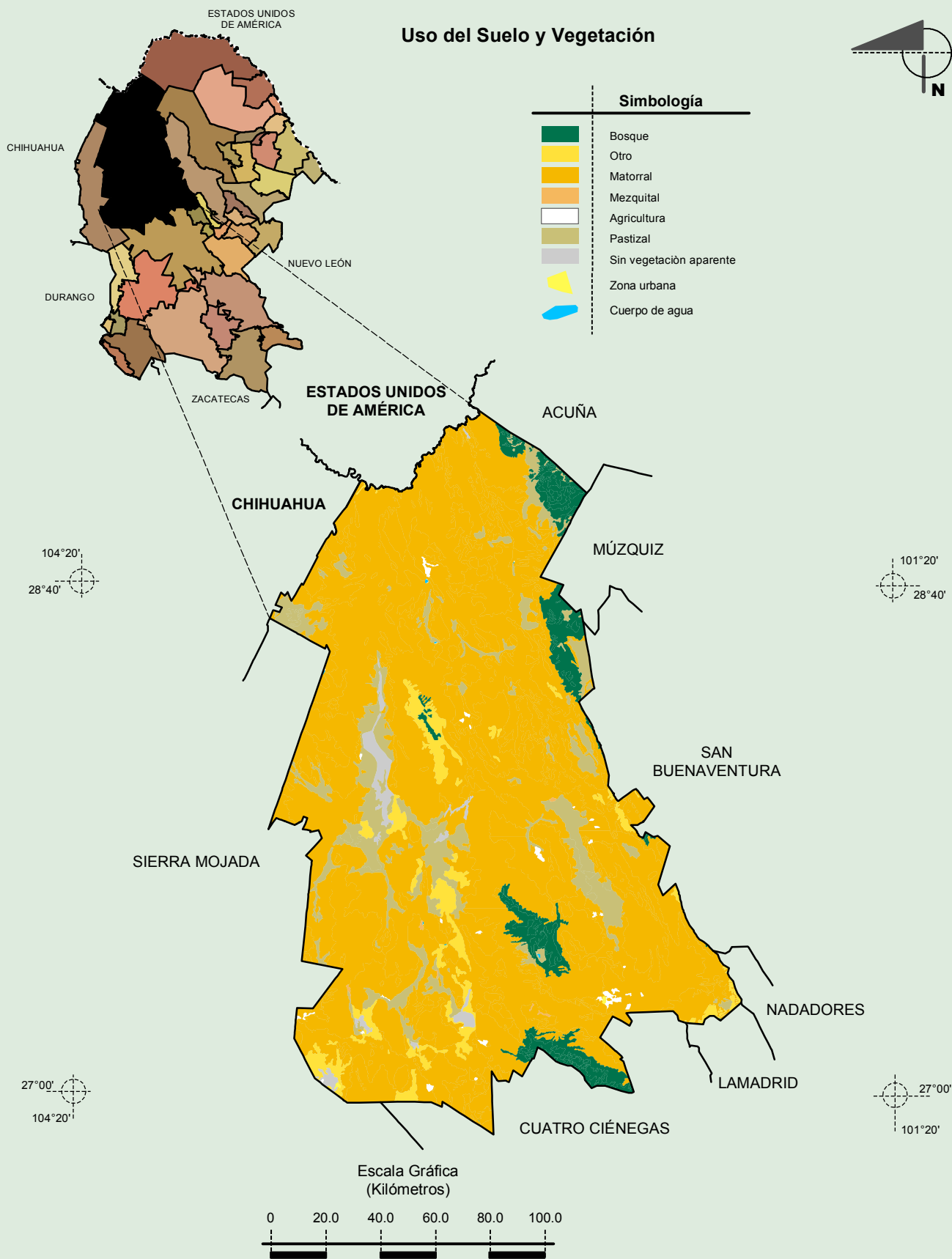
Fuente: INEGI. Marco Geoestadístico 2010, Versión 4.3

INEGI. Conjunto de Datos Vectorial Edafológico, Escala 1:250 000, Serie II (Continuo Nacional).

INEGI. Información Topográfica Digital Escala 1:250 000 serie II.

**Compendio de información geográfica municipal de los Estados Unidos Mexicanos
Ocampo, Coahuila de Zaragoza**

Uso del Suelo y Vegetación



Fuente: INEGI. *Marco Geoestadístico 2010, Versión 4.3*
INEGI. Conjunto de Datos Vectoriales de Uso del Suelo y Vegetación Serie III Escala 1:250 000.