

Instituto Nacional de Estadística y Geografía



# Compendio de información geográfica municipal 2010

Ramos Arizpe

Coahuila de Zaragoza



INSTITUTO NACIONAL  
DE ESTADÍSTICA Y GEOGRAFÍA

**Compendio de información geográfica municipal de los  
Estados Unidos Mexicanos  
Ramos Arizpe, Coahuila de Zaragoza  
clave geoestadística 05027**

Ubicación geográfica	Coordenadas y altitud	Colindancias	Otros datos
	Entre los paralelos 25° 27' y 26° 24' de latitud norte; los meridianos 101° 54' y 100° 33' de longitud oeste; altitud entre 700 y 2 900 m.	Colinda al norte con los municipios de Cuatro Ciénegas, Castaños y el estado de Nuevo León; al este con el estado de Nuevo León; al sur con los municipios de Arteaga, Saltillo y General Cepeda; al oeste con el municipio de Parras.	Ocupa el 4.4% de la superficie del estado Cuenta con 426 localidades y una población total de 75 461 habitantes <a href="http://mapserver.inegi.gob.mx/mgn2k/">http://mapserver.inegi.gob.mx/mgn2k/</a> ; 25 de abril de 2011.

Fisiografía	Provincia	Subprovincia	Sistemas de topoformas
	Sierra Madre Oriental (99%) y Sierras y Llanuras del Norte (1%)	Sierra de Paila (48%), Pliegues Saltillo Parras (42%), Sierras y Llanuras Coahuilenses (6%), Gran Sierra Plegada (3%) y Laguna de Mayrán (1%)	Sierra de Pliegues Tendidos (20%), Sierra Plegada (18%), Bajada Típica (16%), Bajada con Lomerío (14%), Llanura Desértica Salina (6%), Lomerío Típico (5.5%), Llanura Aluvial (5%), Llanura Baja de Piso Rocoso o Cementado con Lomerío (3.4%), Lomerío con Llanuras de Piso Rocoso o Cementado (3.3%), Sierra Plegada-Flexionada (2.5%), Sierra Plegada con Lomerío (2.2%), Llanura Aluvial de Piso Rocoso o Cementado (1.5%), Llanura Desértica con Lomerío (0.8%), Llanura Desértica de Piso Rocoso o Cementado y Salino (0.7%), Llanura Desértica Inundable y Salina (0.7%), Meseta Típica (0.2%), Valle Intermontano (0.1%) y Llanura Aluvial con Lomerío (0.1%)

Clima	Rango de temperatura	Rango de precipitación	Clima

	12 - 22°C	100 – 600 mm	Muy seco semicálido (50%), Seco semicálido (30.8%), Semiseco templado (13%), Seco templado (6%) y Templado subhúmedo con lluvias escasas todo el año (0.2%)
--	-----------	--------------	---

	Periodo	Roca	Sitios de interés
<b>Geología</b>	Cretácico (52%), Cuaternario (47.5%), Jurásico (0.4%) y Neógeno (0.1%)	Ignea extrusiva: Basalto (1.3%) y riolita (0.1%) Sedimentaria: Lutita-arenisca (27.8%), caliza (24%), conglomerado (10%), caliza-lutita (0.5%), lutita (0.1%), travertino (0.1%), yeso (0.1%) y arenisca (0.1%) Suelo: aluvial (36%)	Mina, Banco de Material

	Suelo dominante
<b>Edafología</b>	Leptosol (34.6%), Calcisol (27.3%), Phaeozem (15.8%), Regosol (10.2%), Solonchak (4.4%), Luvisol (2.9%), Kastañozem (1.5%), Cambisol (0.8%), Chernozem (0.7%), Gypsisol (0.7%), Arenosol (0.5%), No aplicable (0.4%) y Fluvisol (0.2%)

	Región hidrológica	Cuenca	Subcuenca	Corrientes de agua	Cuerpos de agua
<b>Hidrografía</b>	Bravo-Conchos (84%), Mapimí (12%) y Nazas-Aguanaval (4%)	R. Bravo-San Juan (83%), Valle Hundido (12%), L. de Mayrán y Viesca (4%) y P. Falcón-R. Salado (1%)	R. San Miguel (74.4%), El Hundido (12%), R. Pesquería (6%), L. de Mayrán (4%), R. Salinas (1.5%), A. Huizache (1.3%) y R. Monterrey (0.8%)	Intermitentes: A. Grande, A. Loma Prieta, A. El Aparejo, A. El Caballo, A. El Carmen, A. El Diablo, A. El Mimbres, A. El Realito, A. El Saucillo, A. El Tenistete, A. El Valle, A. Flores, A. La Boca, A. La Carrera, A. La Encantada, A. La Florida, A. La Mula, A. La Noria, A. La Palma Ramuda, A. La Varita, A. La Víbora, A. La Virgen, A. Las Vegas, A. Los Camotes, R. Pesquería, A. Piedra Blanca, A. Piedritas, R. Salinas, A. San Antonio, A. Sotoaliento y A. Tata Hilario	P. Los Pichones, P. Las Casas, P. Los Ángeles, P. Santo Domingo, P. Las Moras, P. El Tuliillo, P. San Antonio, P. La Jarita, P. Santa Maria de las Hediondas, P. Bordo Cerro Bola, P. La Leona, P. El Barranco, P. Las Esperanzas, P. La Palma Ramuda, P.

					Pantalones, P. Nacapa y P. Alto de Norias
--	--	--	--	--	---

Uso del suelo y vegetación	Uso del suelo	Vegetación
	Agricultura (7.4%) y zona urbana (0.1%)	Matorral (88.4%), bosque (4%) y pastizal (0.1%)

Uso potencial de la tierra	Agrícola	Pecuario
	Para la agricultura mecanizada continua (34%) Para la agricultura con tracción animal continua (0.4%) No apta para la agricultura (65.6%)	Para el establecimiento de praderas cultivadas con maquinaria agrícola (34%) Para el aprovechamiento de la vegetación natural diferente del pastizal (19%) Para el aprovechamiento de la vegetación natural únicamente por el ganado caprino (44%) No aptas para uso pecuario (3%)

Zona urbana	Las zonas urbanas están creciendo sobre suelos y rocas sedimentarias del Cuaternario, en llanuras; sobre áreas donde originalmente había suelos denominados Phaeozem, Calcisol y Regosol; tienen clima seco semicálido, y están creciendo sobre terrenos previamente ocupados por agricultura y matorrales.
-------------	---

Zonas arqueológicas y monumentos históricos	Arquitectónicos: Templo del Señor del Amparo; hacienda del Anhelito; templo de la Virgen de Santa María y hacienda del Rosario del siglo XVIII. Del siglo XIX se tiene el templo de San Nicolás Tolentino, patrono de la ciudad; templo de la Virgen del Refugio; capilla del Señor de la Misericordia; templo de Santo Cristo, construido en 1805; templo de la Purísima Concepción y hacienda La Minita. Históricos: La hacienda Santa María, donde ofició su última misa don Miguel Hidalgo y Costilla, construida en 1721; la hacienda de Guadalupe, lugar en que se expidió el Plan de Guadalupe, del 26 de marzo de 1913; casa del general Francisco Coss, de 1913; cuartel militar de la Revolución, hoy fábrica de cerillos; en sus salones tiene hemeroteca y museo, con cuadros de Rembrandt. Arqueológicos: Pinturas rupestres en Hipólito, San Miguel, Nacapa y San Felipe.
---	---

Fuente: [www.inafed.gob.mx/wb2/ELOCAL/ELOC\\_Enciclopedia](http://www.inafed.gob.mx/wb2/ELOCAL/ELOC_Enciclopedia)

Hablantes de lengua indígena	Dialecto	Número de personas
	Náhuatl, Totonaca, Huasteco, Lenguas Zapotecas	127

Fuente: INEGI. Nuevo León. *II Censo de Población y Vivienda, 2005. Tabulados básicos*

**Cultura popular**

Artesanías

Derivados de ixtle, cera de candelilla, bordados y tejidos.

Gastronomía

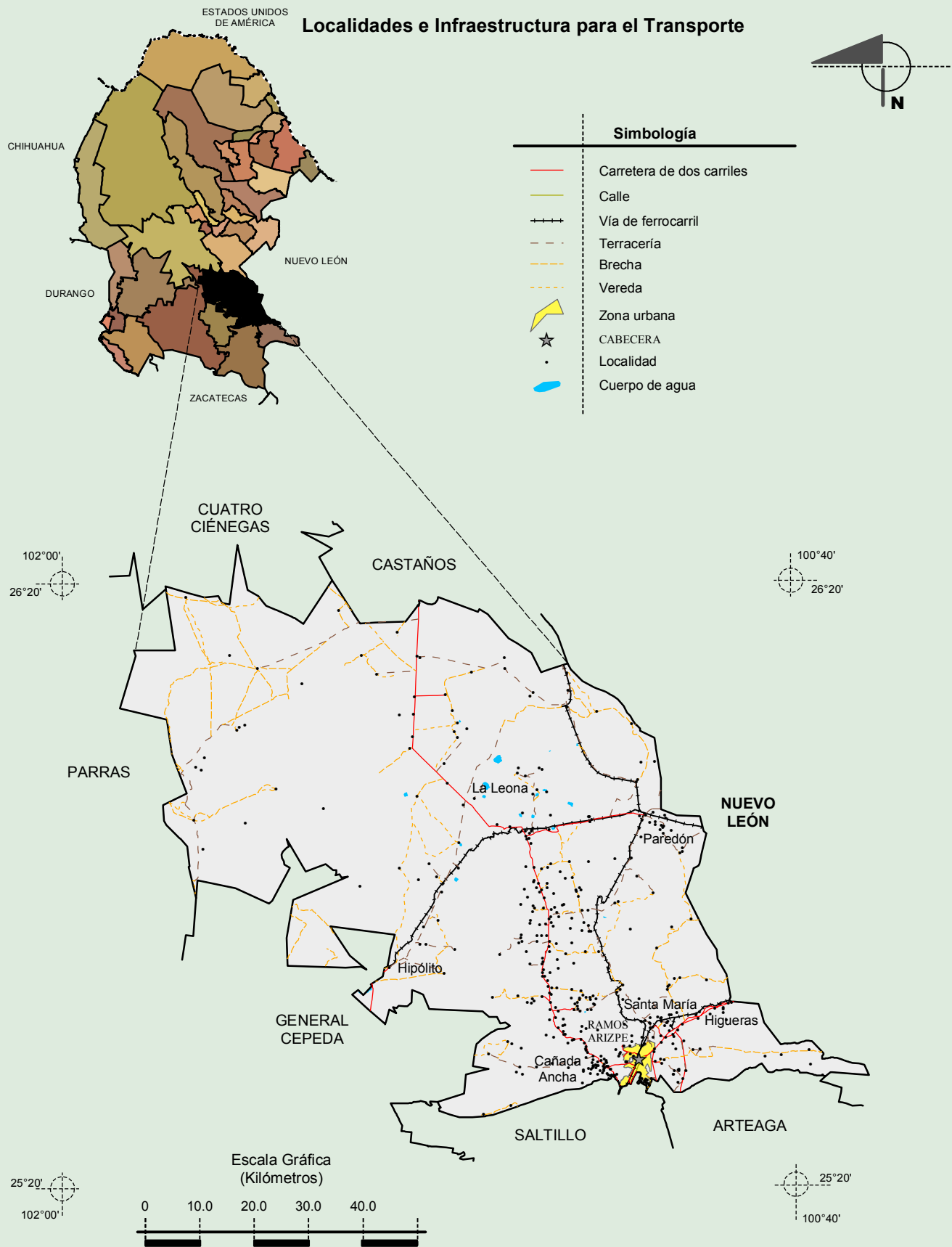
Empanadas, semitas, pan de pulque, repostería, tamales y moles.  
En cuanto a dulces se acostumbran: conservas de frutas, suadero de membrillo, chocolate, rollos de nuez, entre otros.  
Las bebidas más tradicionales son el chanfre "aguardiente" y con la comida los vinos de mesa.

Música

Regional nortea, folklórica.

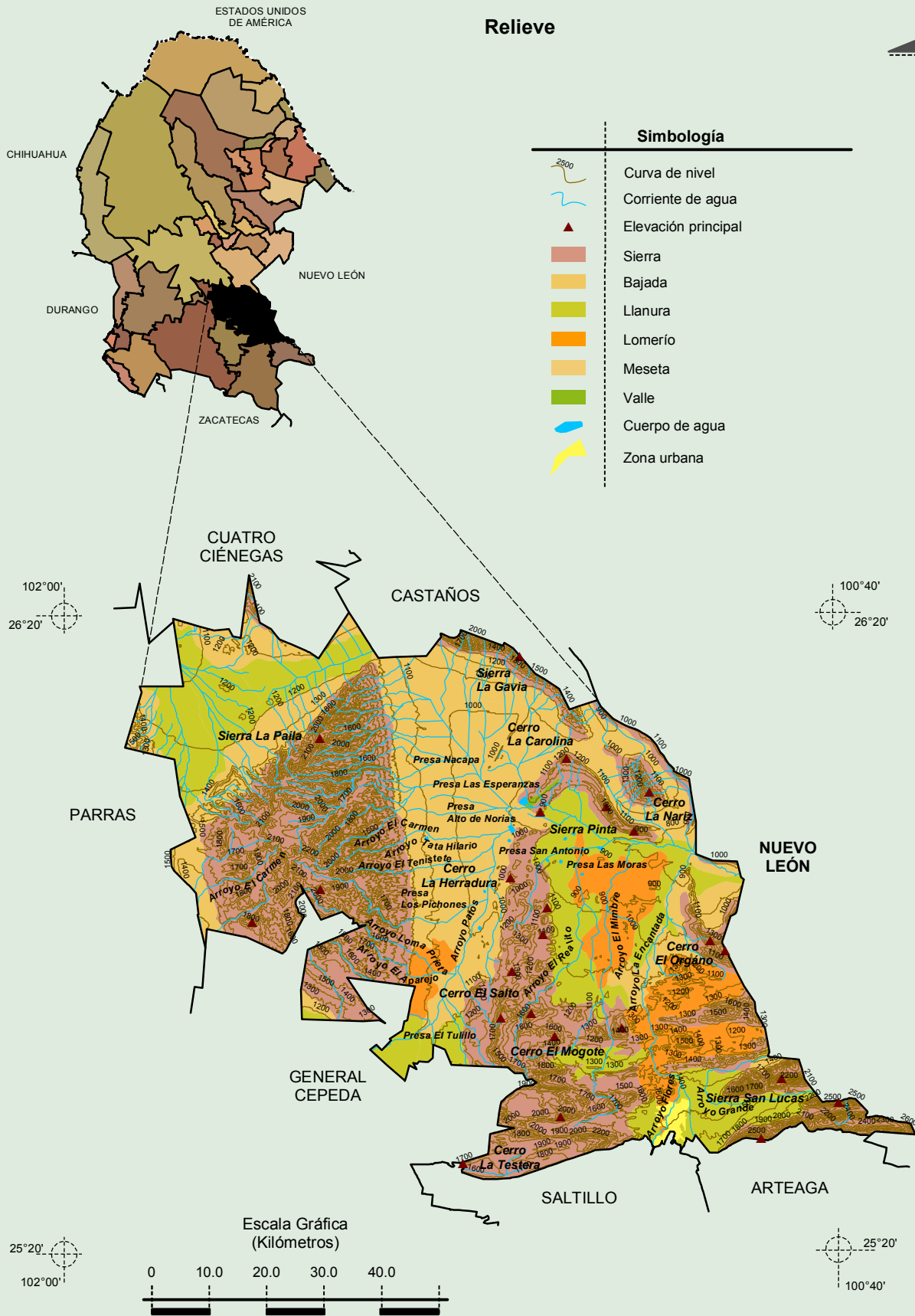
Fuente: [www.inafed.gob.mx/wb2/ELOCAL/ELOC\\_Enciclopedia](http://www.inafed.gob.mx/wb2/ELOCAL/ELOC_Enciclopedia)

**Compendio de información geográfica municipal de los Estados Unidos Mexicanos**  
**Ramos Arizpe, Coahuila de Zaragoza**



Fuente: INEGI. *Marco Geoestadístico 2010, Versión 4.3*  
 INEGI. Información Topográfica Digital Escala 1:250 000 serie II y serie III.

Compendio de información geográfica municipal de los Estados Unidos Mexicanos  
**Ramos Arizpe, Coahuila de Zaragoza**



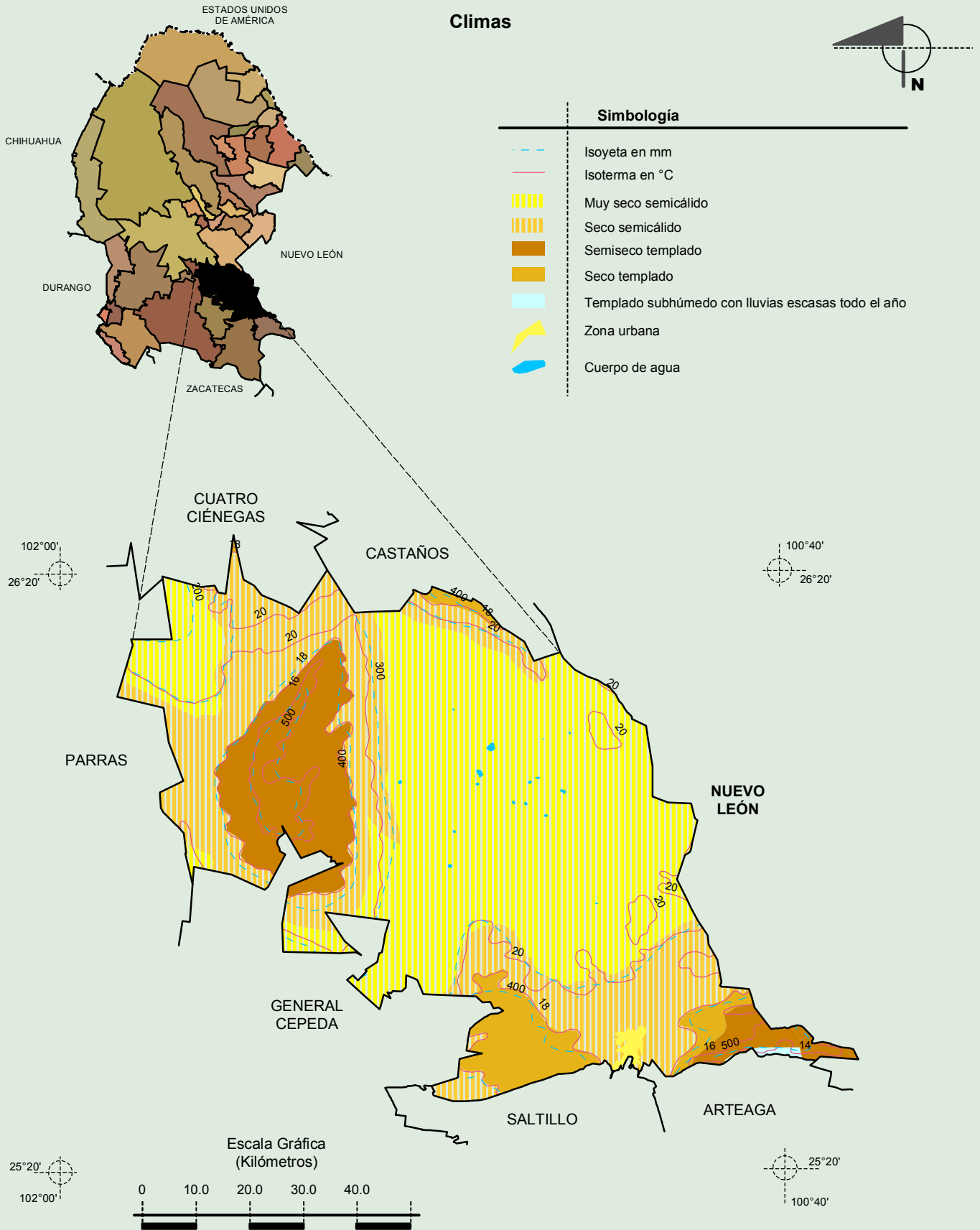
Fuente: INEGI. *Marco Geoestadístico 2010, Versión 4.3*

INEGI. Continuo Nacional del Conjunto de Datos Geográficos de la Carta Fisiográfica 1:1 000 000, serie I.

INEGI. Información Topográfica Digital Escala 1:250 000 serie II.

INEGI-CONAGUA. 2007. Mapa de la Red Hidrográfica Digital de México escala 1:250 000. México.

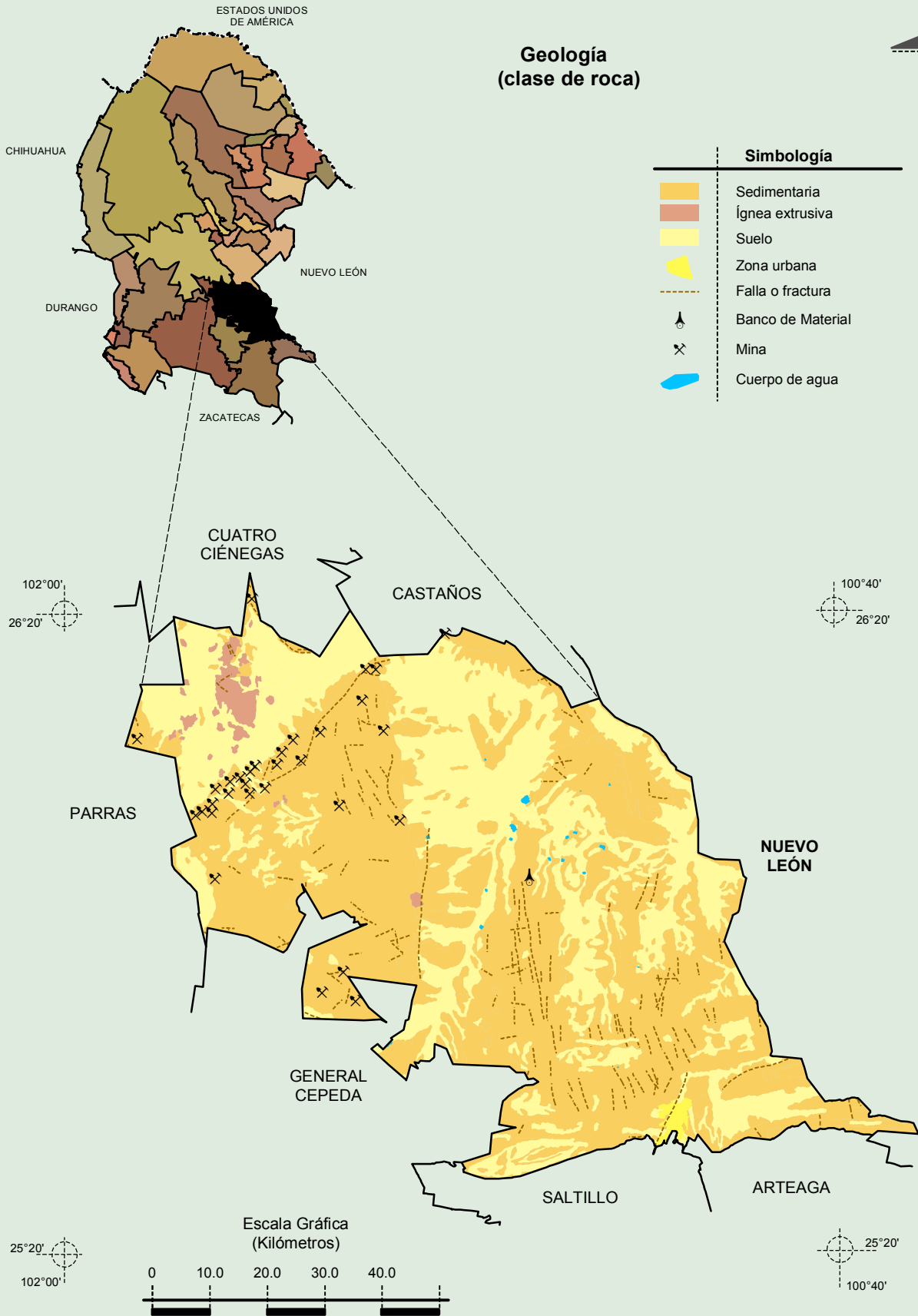
**Compendio de información geográfica municipal de los Estados Unidos Mexicanos**  
**Ramos Arizpe, Coahuila de Zaragoza**



Fuente: INEGI. *Marco Geoestadístico 2010, Versión 4.3*

INEGI. Continuo Nacional del Conjunto de Datos Geográficos de las Cartas de Climas, Precipitación Total Anual y Temperatura Media Anual 1:1 000 000.

**Compendio de información geográfica municipal de los Estados Unidos Mexicanos**  
**Ramos Arizpe, Coahuila de Zaragoza**

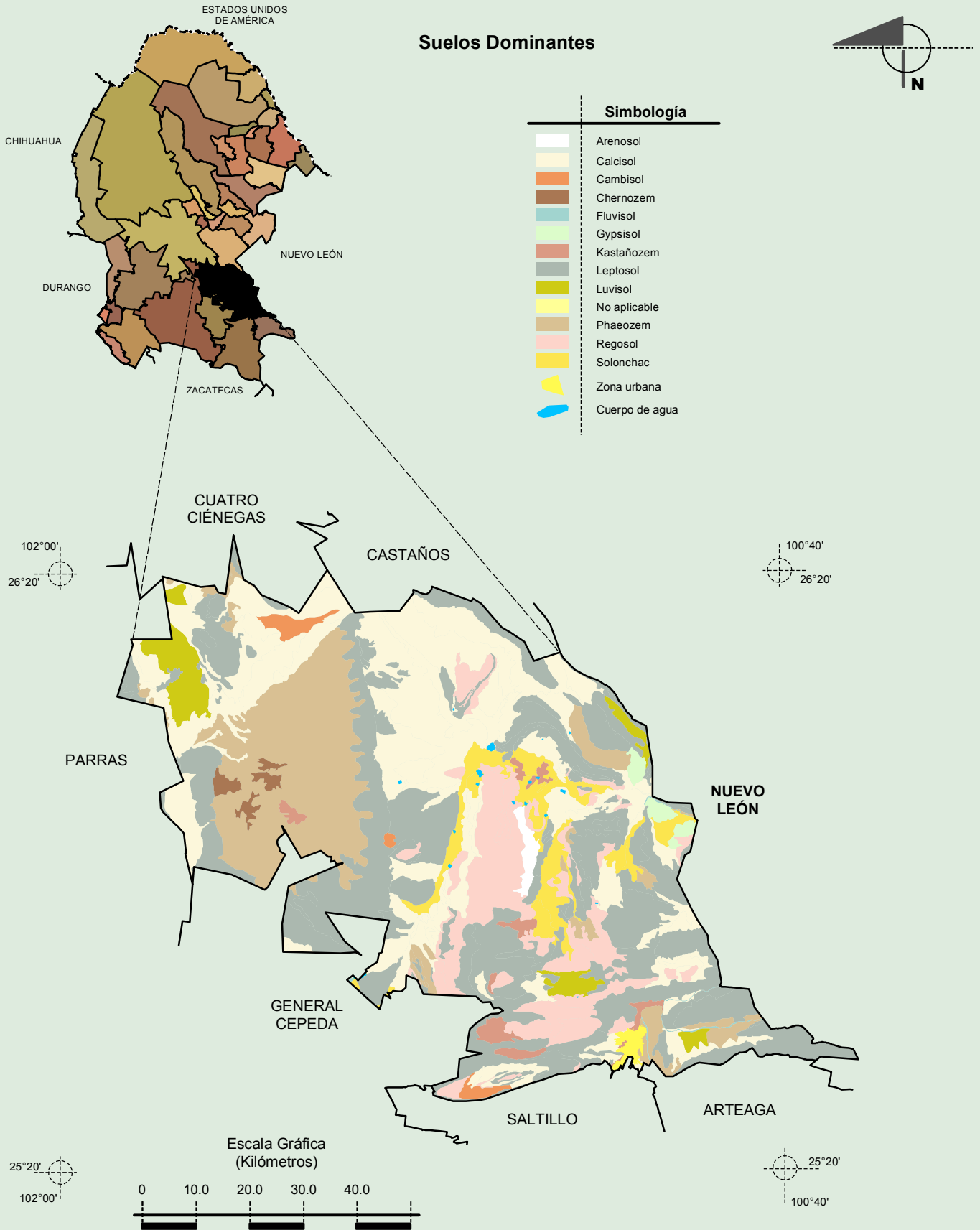


Fuente: INEGI. Marco Geoestadístico 2010, Versión 4.3

INEGI. Continuo Nacional del Conjunto de Datos Geográficos de la Carta Geológica 1:250 000, serie I.

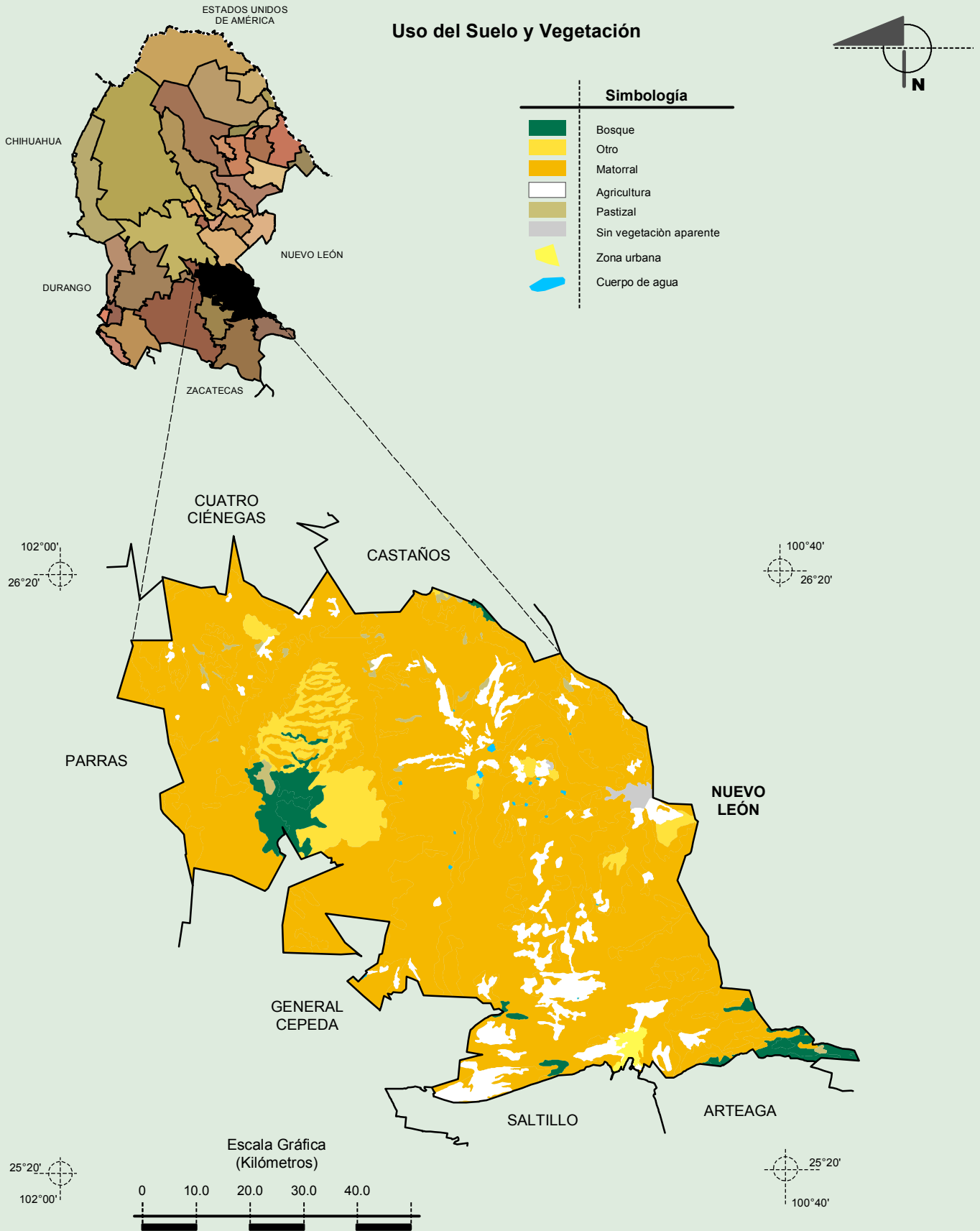
INEGI. Información Topográfica Digital Escala 1:250 000 serie II.

**Compendio de información geográfica municipal de los Estados Unidos Mexicanos**  
**Ramos Arizpe, Coahuila de Zaragoza**



Fuente: INEGI. Marco Geoestadístico 2010, Versión 4.3  
 INEGI. Conjunto de Datos Vectorial Edafológico, Escala 1:250 000, Serie II (Continuo Nacional).  
 INEGI. Información Topográfica Digital Escala 1:250 000 serie II.

**Compendio de información geográfica municipal de los Estados Unidos Mexicanos**  
**Ramos Arizpe, Coahuila de Zaragoza**



Fuente: INEGI. *Marco Geoestadístico 2010, Versión 4.3*  
 INEGI. Conjunto de Datos Vectoriales de Uso del Suelo y Vegetación Serie III Escala 1:250 000.

INEGI. Compendio de información geográfica municipal 2010. Ramos Arizpe, Coahuila de Zaragoza. 2010