

Instituto Nacional de Estadística y Geografía



Compendio de información geográfica municipal 2010

Sabinas

Coahuila de Zaragoza



INSTITUTO NACIONAL
DE ESTADÍSTICA Y GEOGRAFÍA

**Compendio de información geográfica municipal de los
Estados Unidos Mexicanos
Sabinas, Coahuila de Zaragoza
clave geoestadística 05028**

Ubicación geográfica	Coordenadas y altitud	Colindancias	Otros datos
	Entre los paralelos 27° 39' y 28° 15' de latitud norte; los meridianos 101° 23' y 100° 55' de longitud oeste; altitud entre 400 y 2 000 m.	Colinda al norte con los municipios de San Juan de Sabinas, Múzquiz y Morelos; al este con los municipios de Allende, Villa Unión y Juárez; al sur con los municipios de Juárez y Progreso; al oeste con los municipios de Múzquiz y San Juan de Sabinas.	Ocupa el 1.3% de la superficie del estado Cuenta con 337 localidades y una población total de 60 847 habitantes http://mapserver.inegi.gob.mx/mgn2k/ ; 25 de abril de 2011.

Fisiografía	Provincia	Subprovincia	Sistemas de topoformas
	Grandes Llanuras de Norteamérica (79%) y Sierra Madre Oriental (21%)	Llanuras de Coahuila y Nuevo León (79%) y Serranía del Burro (21%)	Llanuras de Coahuila y Nuevo León (79%) y Serranía del Burro (21%)

Clima	Rango de temperatura	Rango de precipitación	Clima
	20 - 24°C	300 – 500 mm	Seco semicálido (82%), Seco muy cálido y cálido (16%) y Semiseco semicálido (2%)

Geología	Periodo	Roca	Sitios de interés
	Cuaternario (62%), Cretácico (31%) y No definido (7%)	Ígnea extrusiva: Basalto (14%) Sedimentaria: Caliza-lutita (17.9%), lutita-arenisca (13%), conglomerado (9%) y caliza (0.1%) Suelo: aluvial (46%)	No disponible

Edafología	Suelo dominante
	Vertisol (38.8%), Calcisol (31.9%), Leptosol (20.6%), Regosol (3.3%), Kastañozem (3.2%), No aplicable (1.5%), Chernozem (0.5%), Fluvisol (0.1%) y Phaeozem (0.1%)

	Región hidrológica	Cuenca	Subcuenca	Corrientes de agua	Cuerpos de agua
Hidrografía	Bravo-Conchos (100%)	P. Falcón-R. Salado (99%) y R. Bravo-Piedras Negras (1%)	R. Sabinas (92%), R. Salado de Nadadores (5%), R. Álamos (2%) y R. Bravo-A. San Antonio (1%)	Perenne: R. Sabinas y R. Los Álamos Intermitentes: A. Blanco, A. Baltazar, A. Charco Redondo, A. El Gato, A. El Mimbres, A. La Leona, A. San José, A. San Román y A. Tierritas	P. El Indio, P. Bustamante, P. Charco Redondo, P. El Laberinto, P. Bordo Nuevo y P. Los Venados

Uso del suelo y vegetación	Uso del suelo	Vegetación
	Agricultura (4%) y zona urbana (1.4%)	Matorral (74.6%) y pastizal (20%)

Uso potencial de la tierra	Agrícola	Pecuario
	Para la agricultura mecanizada continua (39%) Para la agricultura con tracción animal continua (7%) No apta para la agricultura (54%)	Para el establecimiento de praderas cultivadas con maquinaria agrícola (39%) Para el aprovechamiento de la vegetación de pastizal (11%) Para el aprovechamiento de la vegetación natural diferente del pastizal (41%) Para el aprovechamiento de la vegetación natural únicamente por el ganado caprino (9%)

Zona urbana	Las zonas urbanas están creciendo sobre suelos y rocas sedimentarias del Cuaternario, en llanuras; sobre áreas donde originalmente había suelo denominado Calcisol, Regosol, Kastañozem y Vertisol; tienen clima seco semicálido, y están creciendo sobre terrenos previamente ocupados por agricultura, pastizales y matorrales.
--------------------	---

Zonas arqueológicas y monumentos históricos	<p>Arquitectónicos: El palacio municipal, inaugurado el 12 de septiembre de 1942; la parroquia de Nuestra Señora de Guadalupe, construida en 1897; el primer edificio que se construyó cuando fue nombrado el Primer Republicano Ayuntamiento del municipio de Sabinas, en el año 1906; antigua estación del ferrocarril, construida el 3 de diciembre de 1883; los Hornos de Colmena, construidos en 1905, los cuales sirven para coquizar el carbón, y el edificio de la primera lavadora de carbón, erigido a finales de 1905.</p> <p>Históricos: Casa la Mar, lugar en donde el general Francisco Villa estuvo el 28 de julio de 1920; y el cuartel del 37o regimiento de caballería cuyo primer General fue Bernabé González.</p>
--	--

Fuente: www.inafed.gob.mx/wb2/ELOCAL/ELOC_Enciclopedia

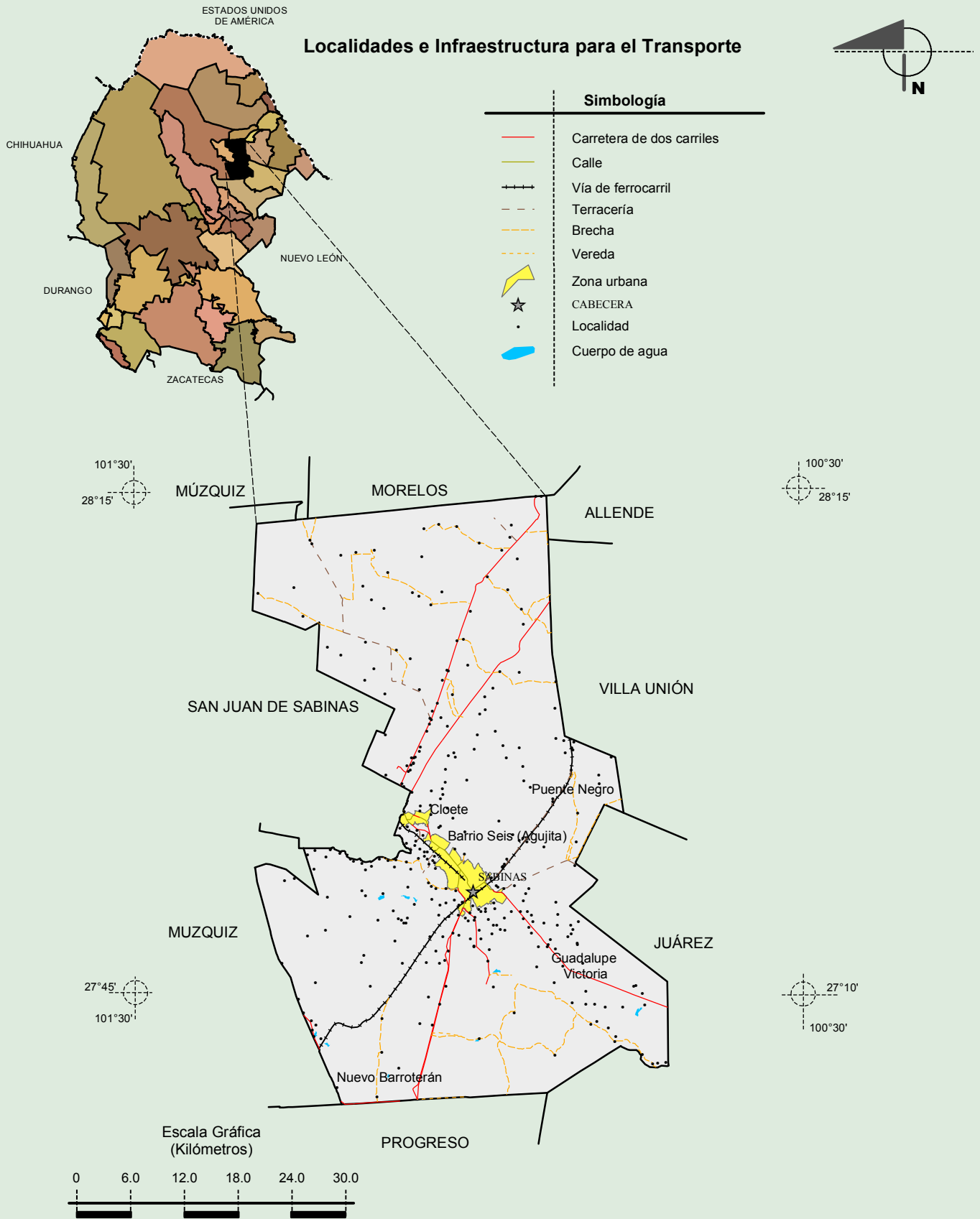
Hablantes de lengua indígena	Dialecto	Número de personas
	Náhuatl, Mazahua	82

Fuente: INEGI. Nuevo León. *II Censo de Población y Vivienda, 2005. Tabulados básicos*

Cultura popular	Artesanías	Gastronomía	Música
	<p>Se esculpen cabezas sobre piedras de origen volcánico existentes en el municipio. Cabe hacer mención que desde hace varios años un grupo de familias poblanas se estableció en esta comunidad formando la Unión de Artesanos "Francisco I. Madero", la cual se dedica a la fabricación de artesanías de palma, piel, madera, hojalata y lámina además de la elaboración de sabrosos dulces.</p>	<p>Toda la comida, guisos y platillos más representativos del municipio, son elaborados a base de carne, tales como cortadillo, barbacoa, machacado con huevo, chorizo, chicharrones de res o simplemente carne asada en sus diferentes cortes sin faltar las tradicionales tortillas de harina.</p>	Norteña

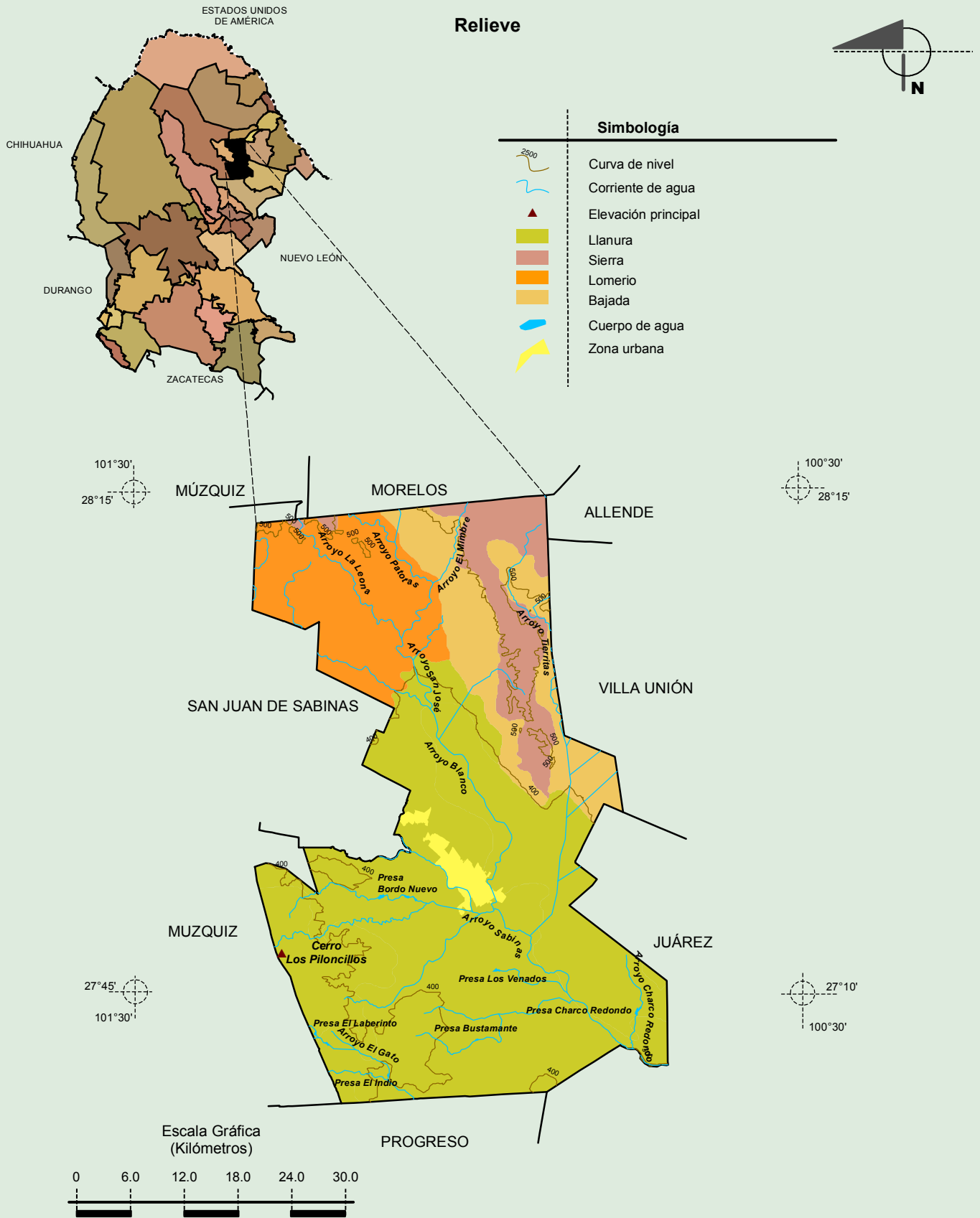
Fuente: www.inafed.gob.mx/wb2/ELOCAL/ELOC_Enciclopedia

Compendio de información geográfica municipal de los Estados Unidos Mexicanos
Sabinas, Coahuila de Zaragoza



Fuente: INEGI. *Marco Geoestadístico 2010, Versión 4.3*
 INEGI. Información Topográfica Digital Escala 1:250 000 serie II y serie III.

Compendio de información geográfica municipal de los Estados Unidos Mexicanos
Sabinas, Coahuila de Zaragoza



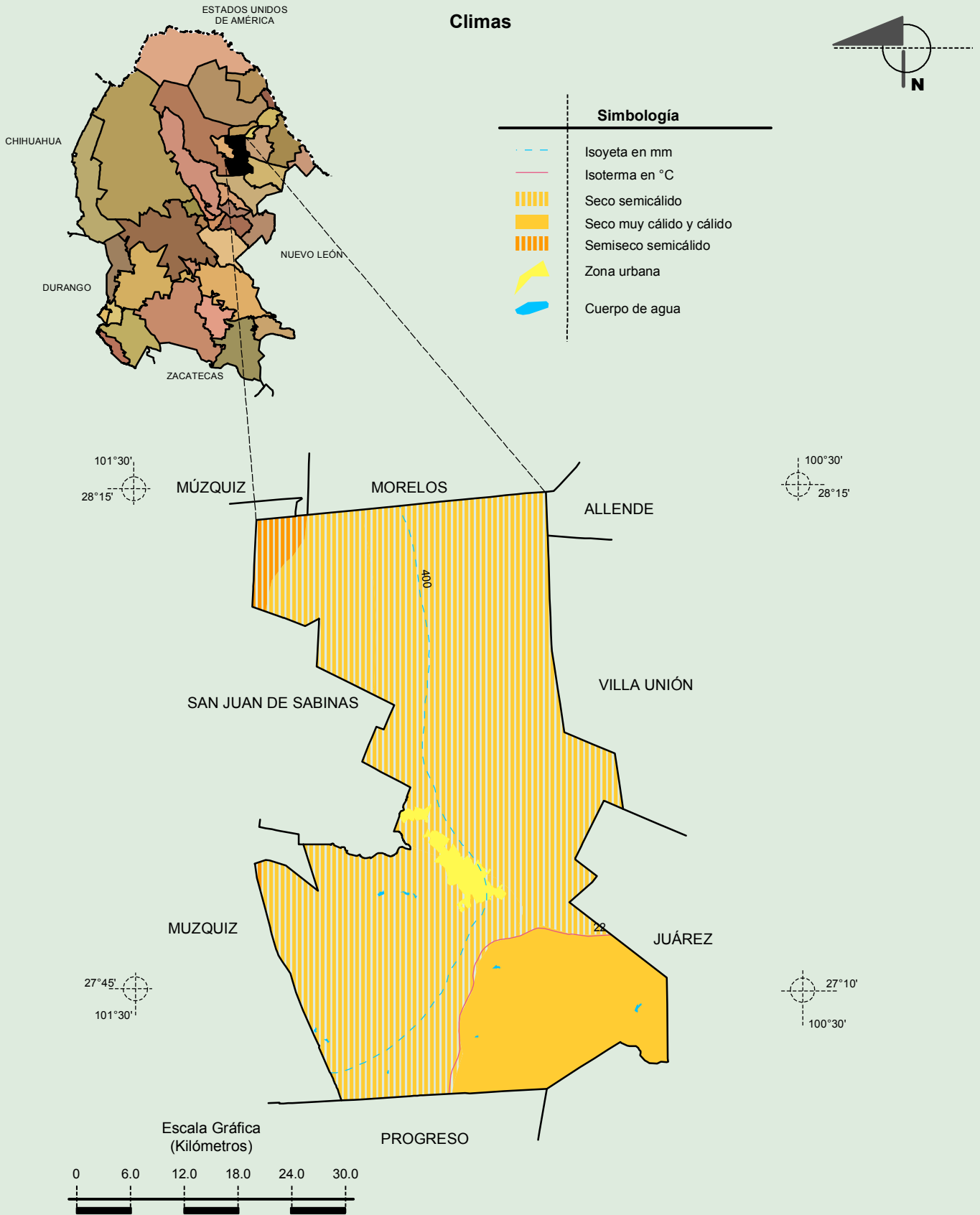
Fuente: INEGI. *Marco Geoestadístico 2010, Versión 4.3*

INEGI. Continuo Nacional del Conjunto de Datos Geográficos de la Carta Fisiográfica 1:1 000 000, serie I.

INEGI. Información Topográfica Digital Escala 1:250 000 serie II.

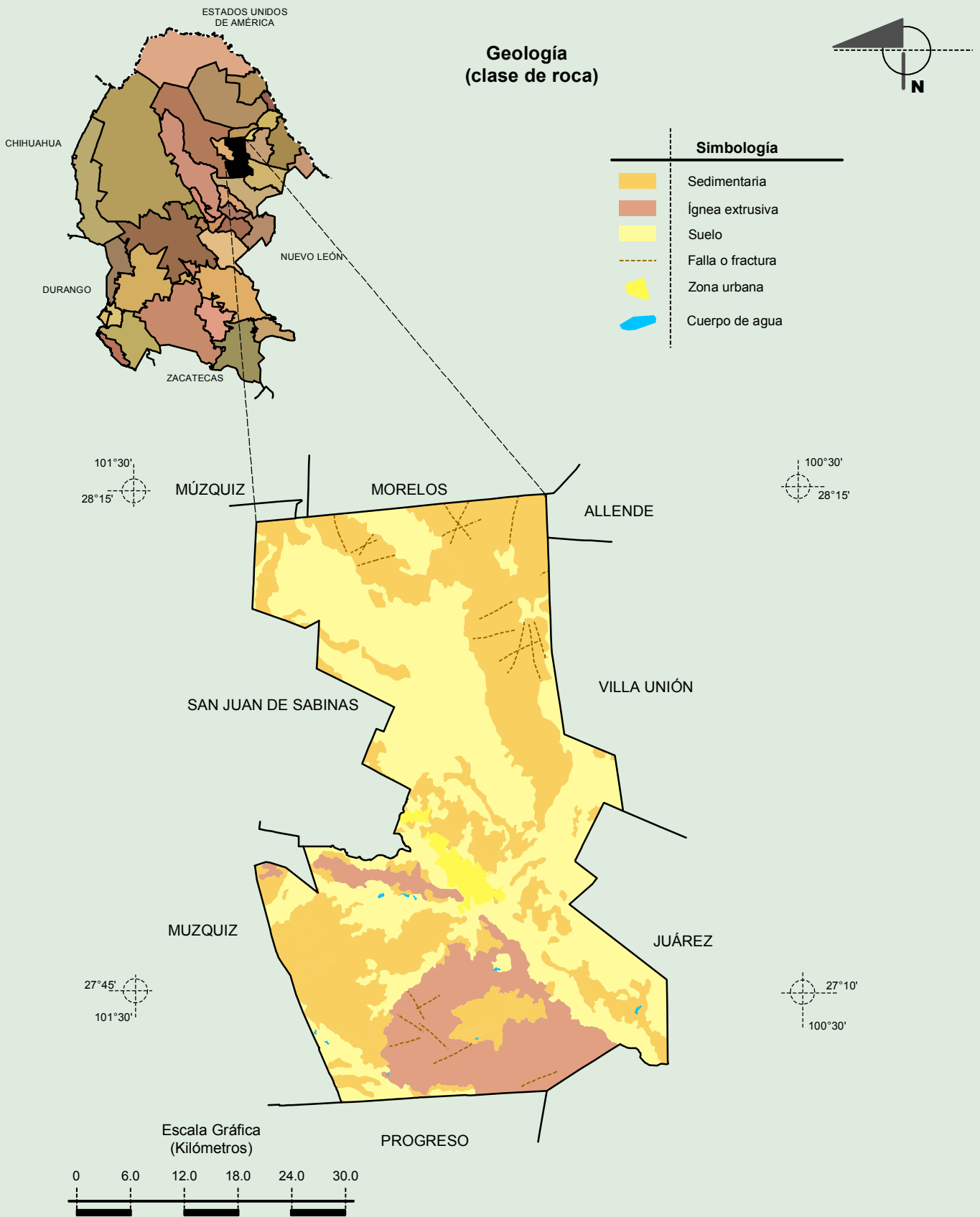
INEGI-CONAGUA. 2007. Mapa de la Red Hidrográfica Digital de México escala 1:250 000. México.

Compendio de información geográfica municipal de los Estados Unidos Mexicanos
Sabinas, Coahuila de Zaragoza



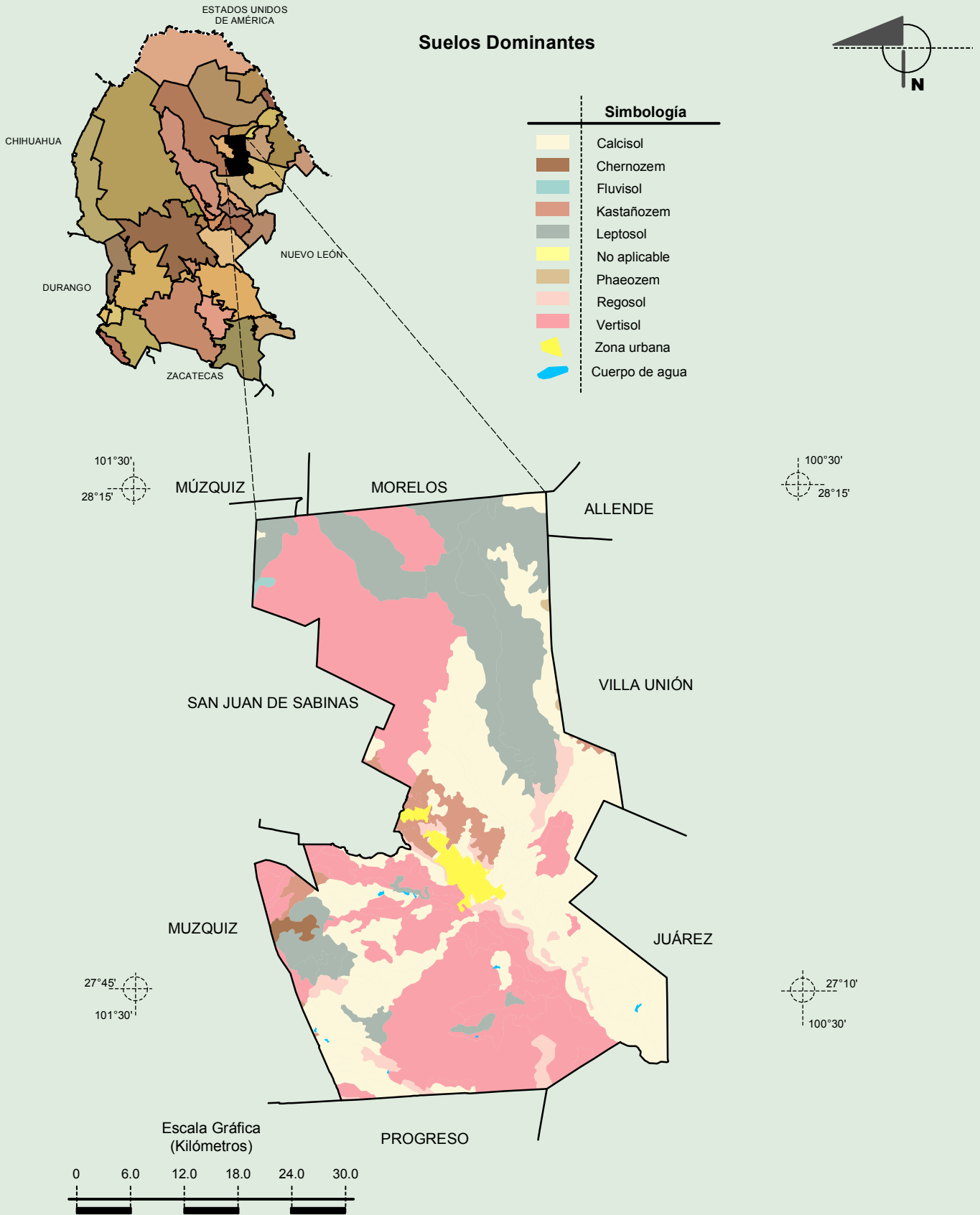
Fuente: INEGI. *Marco Geoestadístico 2010, Versión 4.3*
 INEGI. Continuo Nacional del Conjunto de Datos Geográficos de las Cartas de Climas, Precipitación Total Anual y Temperatura Media Anual 1:1 000 000.

Compendio de información geográfica municipal de los Estados Unidos Mexicanos
Sabinas, Coahuila de Zaragoza



Fuente: INEGI. Marco Geoestadístico 2010, Versión 4.3
 INEGI. Continuo Nacional del Conjunto de Datos Geográficos de la Carta Geológica 1:250 000, serie I.
 INEGI. Información Topográfica Digital Escala 1:250 000 serie II.

Compendio de información geográfica municipal de los Estados Unidos Mexicanos
Sabinas, Coahuila de Zaragoza

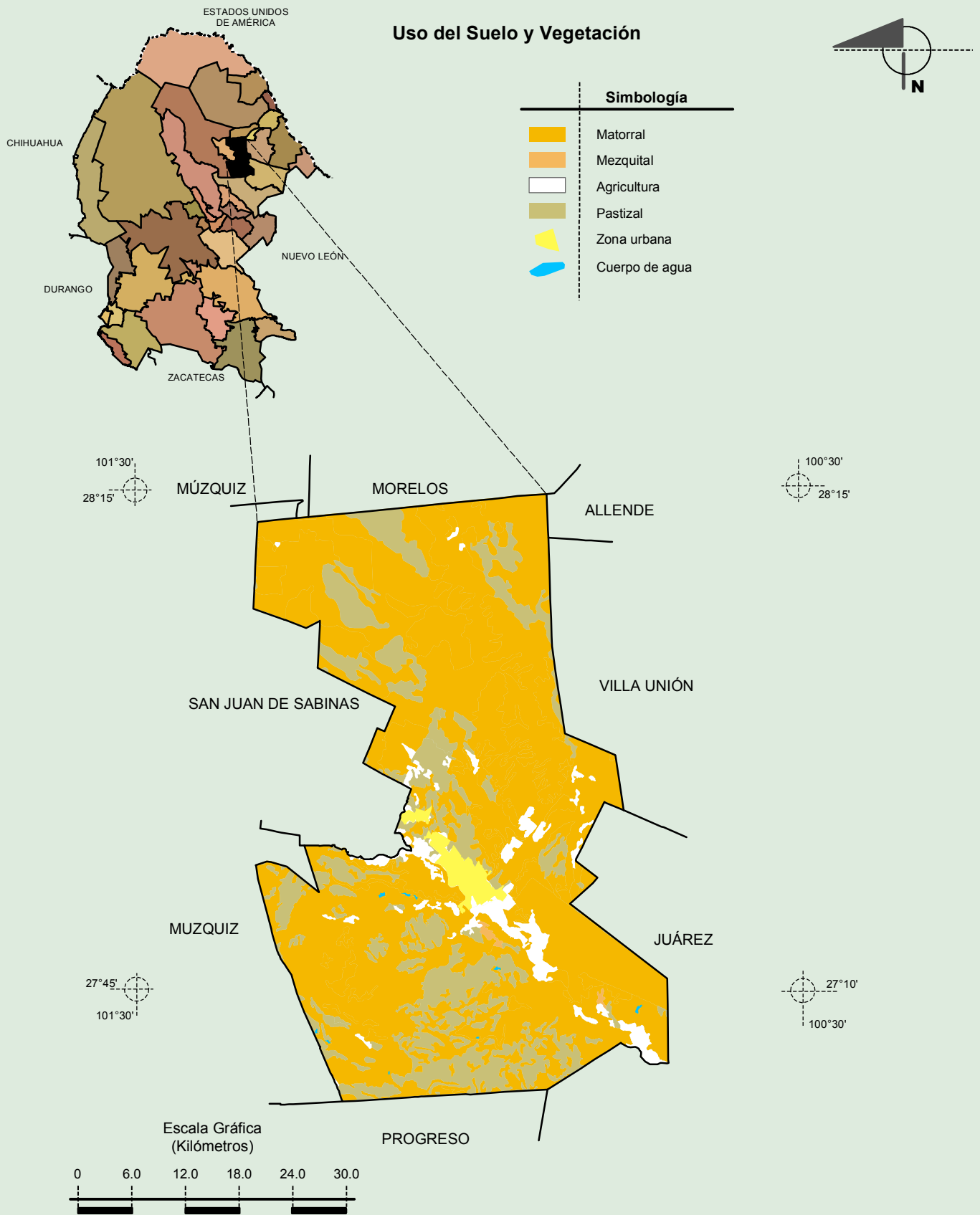


Fuente: INEGI. Marco Geoestadístico 2010, Versión 4.3

INEGI. Conjunto de Datos Vectorial Edafológico, Escala 1:250 000, Serie II (Continuo Nacional).

INEGI. Información Topográfica Digital Escala 1:250 000 serie II.

Compendio de información geográfica municipal de los Estados Unidos Mexicanos
Sabinas, Coahuila de Zaragoza



Fuente: INEGI. *Marco Geoestadístico 2010, Versión 4.3*
 INEGI. Conjunto de Datos Vectoriales de Uso del Suelo y Vegetación Serie III Escala 1:250 000.