



Compendio de información geográfica municipal 2010

Saltillo

Coahuila de Zaragoza



INSTITUTO NACIONAL
DE ESTADÍSTICA Y GEOGRAFÍA

**Compendio de información geográfica municipal de los
Estados Unidos Mexicanos
Saltillo, Coahuila de Zaragoza
clave geoestadística 05030**

	Coordenadas y altitud	Colindancias	Otros datos
Ubicación geográfica	Entre los paralelos 24° 33' y 25° 32' de latitud norte; los meridianos 101° 38' y 100° 44' de longitud oeste; altitud entre 400 y 2 000 m.	Colinda al norte con los municipios de San Juan de General Cepeda, Ramos Arizpe y Arteaga; al este con el municipio de Arteaga y el estado de Nuevo León; al sur con el estado de Zacatecas; al oeste con los municipios de Parras y General Cepeda.	Ocupa el 0 3.7% de la superficie del estado Cuenta con 676 localidades y una población total de 725 123 habitantes http://mapserver.inegi.gob.mx/mgn2k/ ; 25 de abril de 2011.

	Provincia	Subprovincia	Sistemas de topoformas
Fisiografía	Sierra Madre Oriental (100%)	Sierras Transversales (69%), Plieges Saltillo Parras (23%), Gran Sierra Plegada (7%) y Sierras y Llanuras Occidentales (1%)	Bajada Típica (38%), Llanura Aluvial (13%), Sierra Plegada (9%), Sierra Compleja con Bajadas (7%), Sierra Compleja (7%), Sierra Plegada-Flexionada (7%), Llanura Baja de Piso Rocoso o Cementado con Lomerío (6%), Sierra Compleja con Lomerío (5%), Bajada con Lomerío (3%), Llanura Aluvial Salina (3%), Valle Intermontano (1%), Llanura Aluvial con Lomerío (0.6%), Bajada con Sierras (0.3%) y Llanura Desértica de Piso Rocoso o Cementado (0.1%)

	Rango de temperatura	Rango de precipitación	Clima
Clima	8 - 22°C	200 – 700 mm	Semiseco templado (29%), Templado subhúmedo con lluvias escasas todo el año (27%), Seco templado (23%), Seco semicálido (16%), Muy seco semicálido (4%) y Semifrío subhúmedo con lluvias

			escasas todo el año (1%)
--	--	--	---------------------------

Geología	Periodo	Roca	Sitios de interés
	Cuaternario (60%), Cretácico (33%), Jurásico (3%), Paleógeno (2.9%), Terciario (1%) y Neógeno (0.1%)	Ígnea intrusiva: Monzonita (1%) Sedimentaria: Caliza (24%), lutita-arenisca (10%), conglomerado (9%), caliza-lutita (1%) y lutita (1%) Suelo: aluvial (54%)	Mina, Banco de Material

Edafología	Suelo dominante
	Calcisol (36.3%), Leptosol (29.9%), Kastañozem (10.3%), Phaeozem (9.0%), Solonchak (6.9%), Chernozem (2.5%), Regosol (2.5%), No aplicable (1.4%), Luvisol (0.8%), Gypsisol (0.2%) y Cambisol (0.2%)

Hidrografía	Región hidrológica	Cuenca	Subcuenca	Corrientes de agua	Cuerpos de agua
	El Salado (66%), Bravo-Conchos (33%) y Nazas-Aguanaval (1%)	Sierra de Rodríguez (53%), R. Bravo-San Juan (33%), Sierra Madre Oriental (9%), Matehuala (4%) y L. de Mayrán y Viesca (1%)	Sierra de Rodríguez (53%), R. Bravo-San Juan (33%), Sierra Madre Oriental (9%), Matehuala (4%) y L. de Mayrán y Viesca (1%)	Sierra de Rodríguez (53%), R. Bravo-San Juan (33%), Sierra Madre Oriental (9%), Matehuala (4%) y L. de Mayrán y Viesca (1%)	Intermitentes: A. Blanco, A. Baltazar, A. Charco Redondo, A. El Gato, A. El Mimbres, A. La Leona, A. El Astillero, A. El Capulín, A. El Durazno, A. El Sauz, A. Flores, A. Grande, A. La Carretera y A. Palma Gorda

Uso del suelo y vegetación	Uso del suelo	Vegetación
	Agricultura (12.5%) y zona urbana (1.4%)	Matorral (59.5%), bosque (13.6%) y pastizal (12%)

Uso potencial de la tierra	Agrícola	Pecuario

	Para la agricultura mecanizada continua (47%) Para la agricultura manual estacional (1%) No apta para la agricultura (52%)	Para el establecimiento de praderas cultivadas con maquinaria agrícola (47%) Para el aprovechamiento de la vegetación natural diferente del pastizal (18%) Para el aprovechamiento de la vegetación natural únicamente por el ganado caprino (35%)
--	--	--

Zona urbana	Las zonas urbanas están creciendo sobre suelos y rocas sedimentarias del Cuaternario, en llanuras y sierras; sobre áreas donde originalmente había suelos denominados Calcisol, Kastañozem y Leptosol; tienen clima seco templado y semiseco templado, y están creciendo sobre terrenos previamente ocupados por matorrales y agricultura.
--------------------	--

Zonas arqueológicas y monumentos históricos	Arquitectónicos: Catedral de Saltillo, construcción de tipo barroco churrigüesco, iniciada en 1745 y concluida en 1897; iglesia de San Esteban, construida en 1592; Teatro García Carrillo, construido de 1906 a 1910; capilla de Landín e iglesia del Ojo de Agua; Palacio de Gobierno; Congreso del Estado; Palacio de Justicia; la iglesia de San Francisco; el templo de San Juan Nepomuceno y el antiguo Colegio de San Juan; el Ateneo Fuente; el Instituto Tecnológico de Saltillo; y Teatro de la Ciudad. Históricos: Monumento a Ignacio Zaragoza, con cañones originales de la independencia y el Recinto de Juárez, lugar donde vivió.
--	---

Fuente: www.inafed.gob.mx/wb2/ELOCAL/ELOC_Enciclopedia

Hablantes de lengua indígena	Dialecto	Número de personas
	Náhuatl, Lenguas Zapotecas, Otomí, Mazahua, Maya, Huasteco, Lenguas Mixtecas, Totonaca, Tzotzil	1632

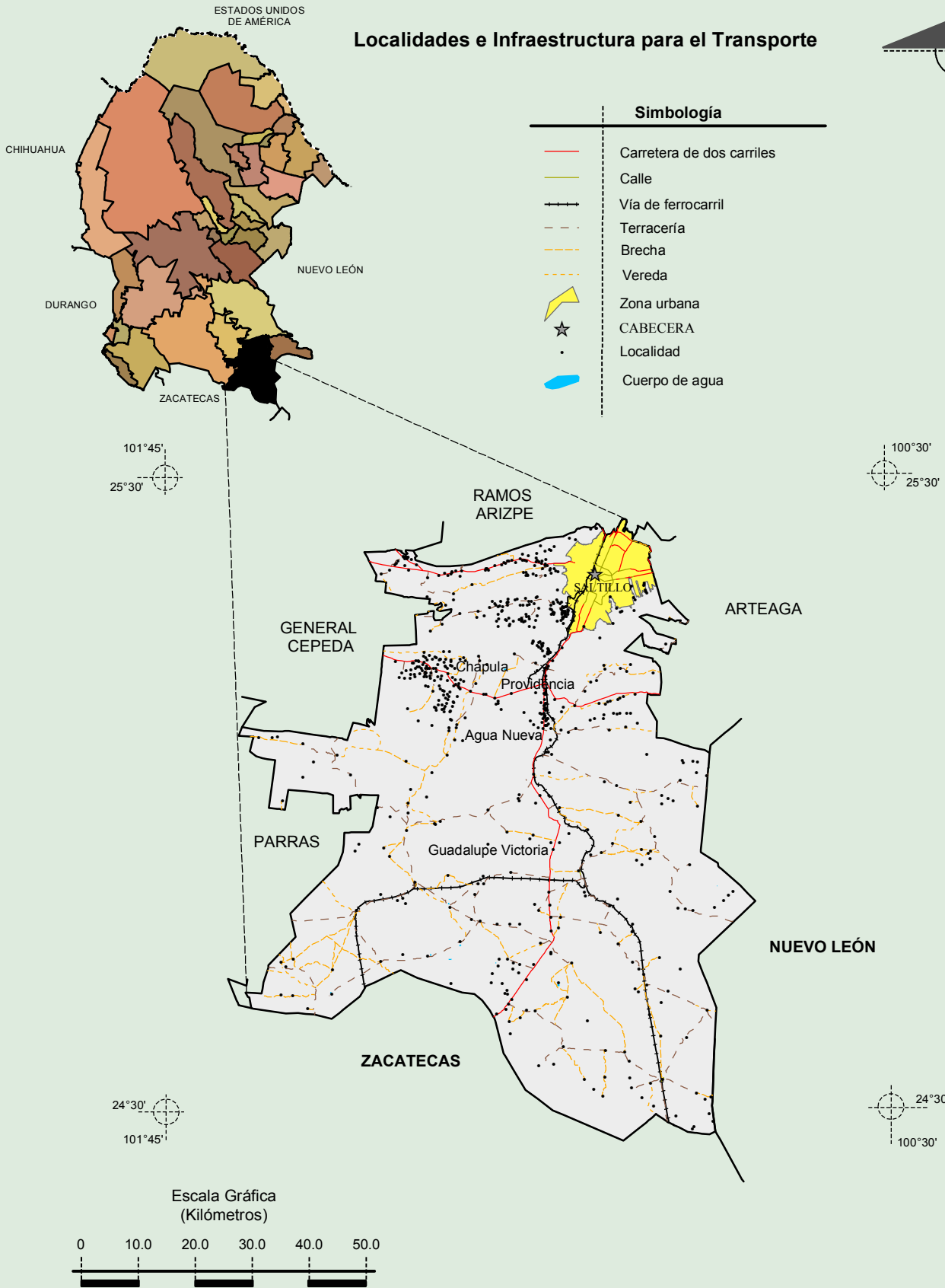
Fuente: INEGI. Nuevo León. *II Censo de Población y Vivienda, 2005. Tabulados básicos*

Cultura popular	Artesanías	Gastronomía	Música
	Se elaboran los famosos sarapes, cobijas, artículos de piel y cepillos de lechuguilla.	Son tradicionales las tortillas de harina, la fritada de cabrito y el cabrito al pastor, los chilaquiles, el asado de puerco y los tamales. En cuanto a dulces son famosas sus empanadas de nuez; los dulces de leche con nuez y piñón; las cajetas de membrillo y perón; las mermeladas caseras con frutas de la región y los licores de pera y de membrillo.	Música de los matachines danzantes, típicos de la localidad. Esta danza es un ritual cristiano basado en costumbres tlaxcaltecas y siempre lo hacen frente a una iglesia. La danza representativa es la del Ojo de Agua.

Fuente: www.inafed.gob.mx/wb2/ELOCAL/ELOC_Enciclopedia

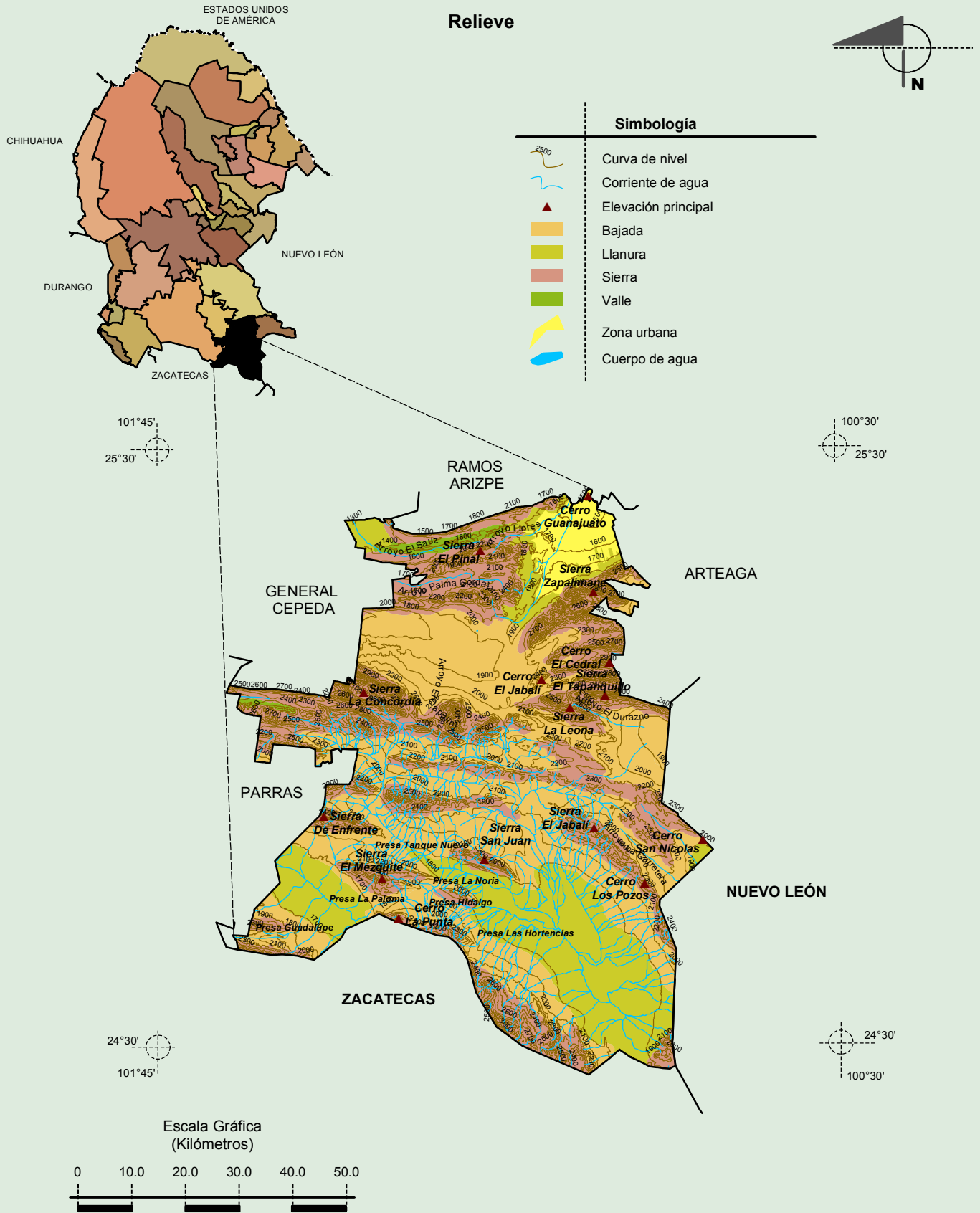
Compendio de información geográfica municipal de los Estados Unidos Mexicanos
Saltillo, Coahuila de Zaragoza

Localidades e Infraestructura para el Transporte



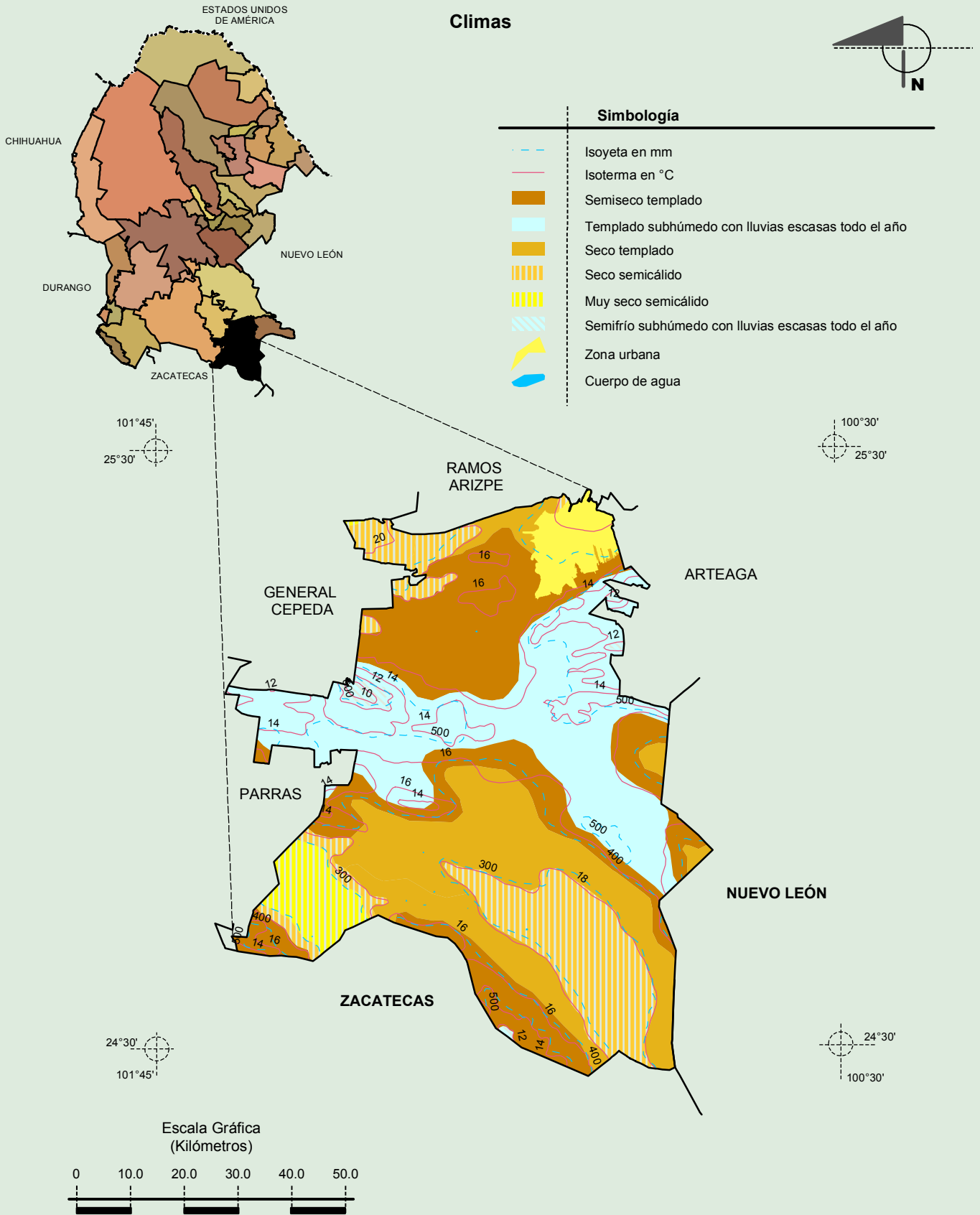
Fuente: INEGI. *Marco Geoestadístico 2010, Versión 4.3*
 INEGI. Información Topográfica Digital Escala 1:250 000 serie II y serie III.

Compendio de información geográfica municipal de los Estados Unidos Mexicanos
Saltillo, Coahuila de Zaragoza



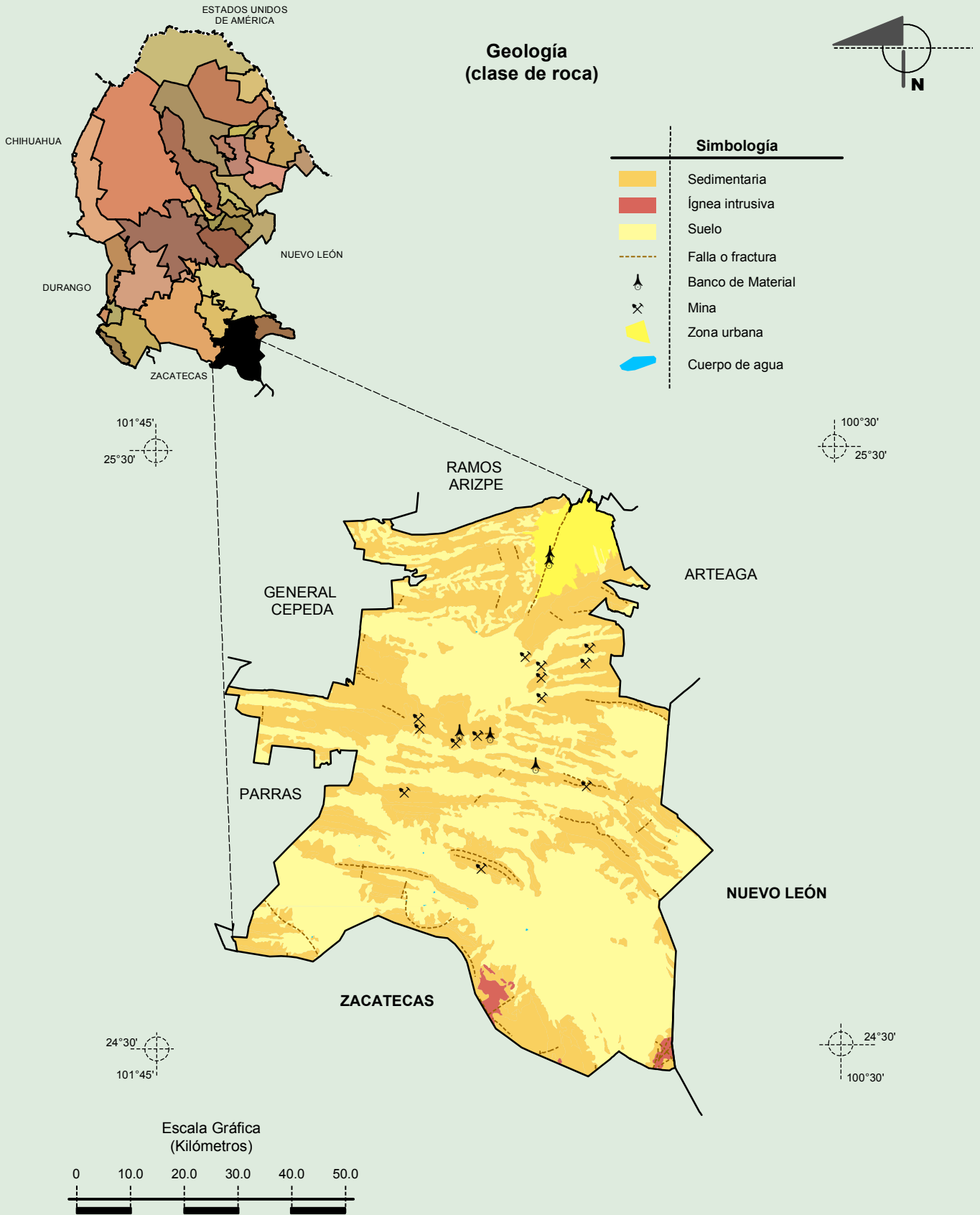
Fuente: INEGI. *Marco Geoestadístico Municipal 2005, versión 3.1.*
 INEGI. Continuo Nacional del Conjunto de Datos Geográficos de la Carta Fisiográfica 1:1 000 000, serie I.
 INEGI. Información Topográfica Digital Escala 1:250 000 serie II.
 INEGI-CONAGUA. 2007. Mapa de la Red Hidrográfica Digital de México escala 1:250 000. México.

Compendio de información geográfica municipal de los Estados Unidos Mexicanos
Saltillo, Coahuila de Zaragoza



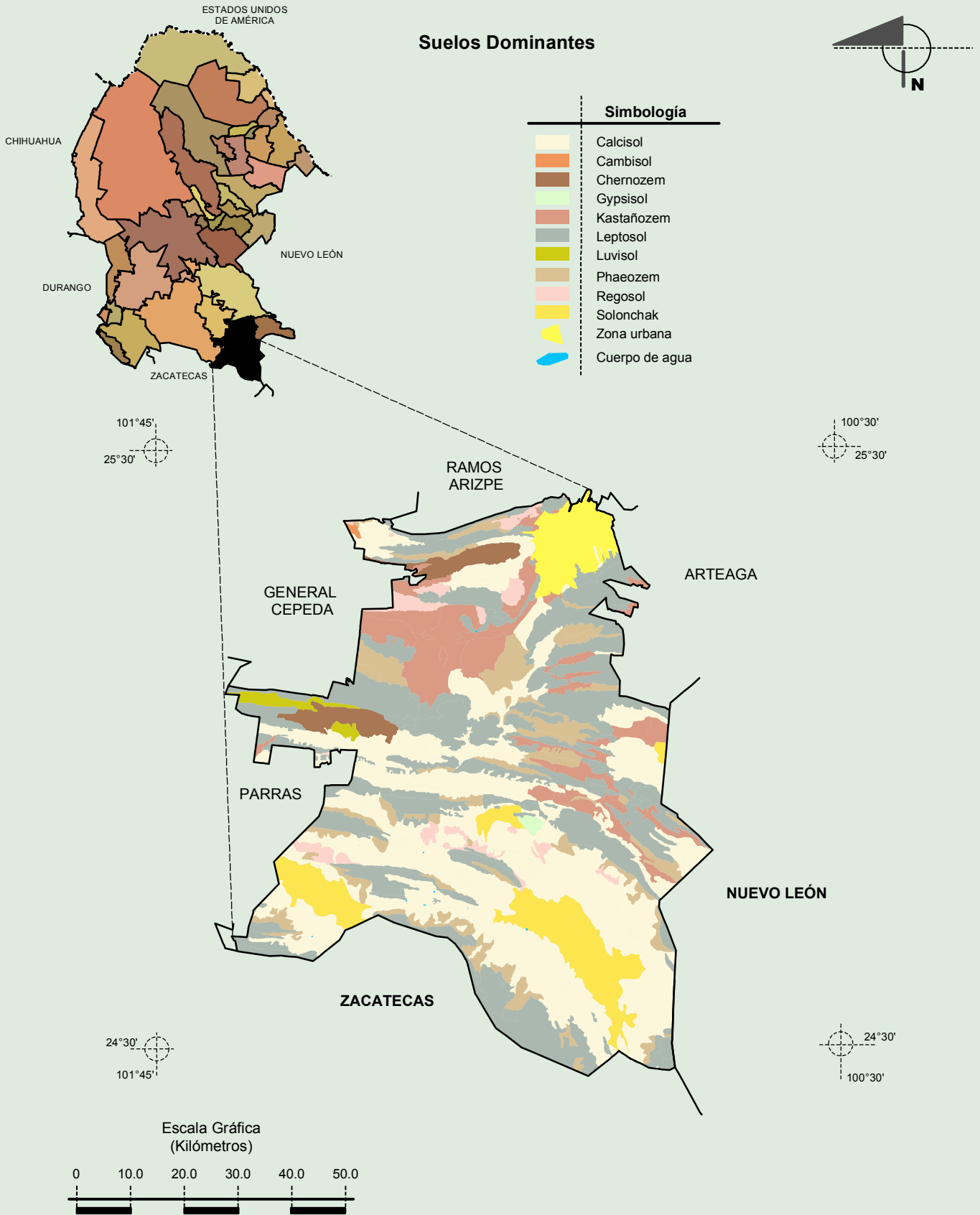
Fuente: INEGI. *Marco Geoestadístico 2010, Versión 4.3*
 INEGI. Continuo Nacional del Conjunto de Datos Geográficos de las Cartas de Climas, Precipitación Total Anual y Temperatura Media Anual 1:1 000 000.

Compendio de información geográfica municipal de los Estados Unidos Mexicanos
Saltillo, Coahuila de Zaragoza



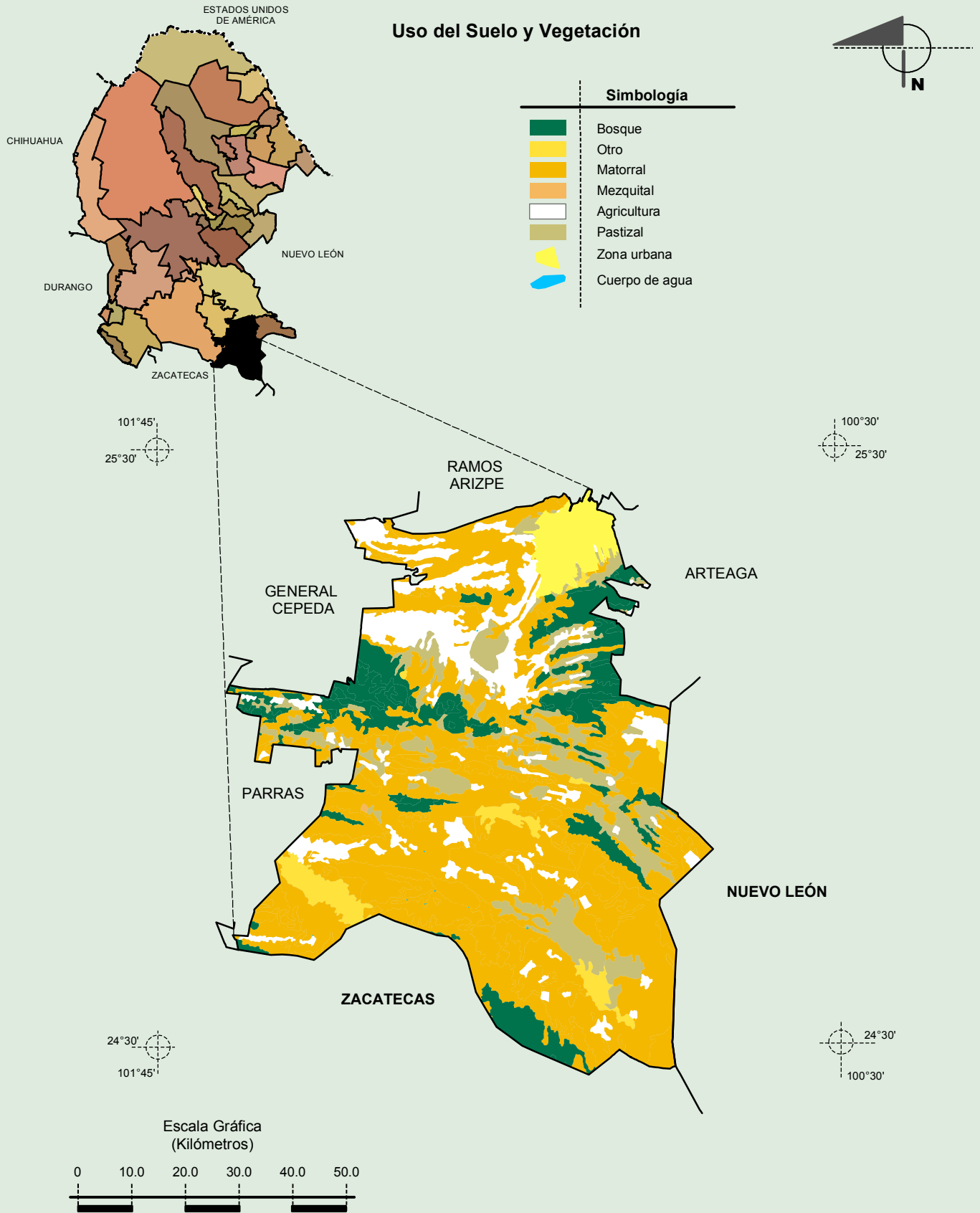
Fuente: INEGI. Marco Geoestadístico 2010, Versión 4.3
 INEGI. Continuo Nacional del Conjunto de Datos Geográficos de la Carta Geológica 1:250 000, serie I.
 INEGI. Información Topográfica Digital Escala 1:250 000 serie II.

Compendio de información geográfica municipal de los Estados Unidos Mexicanos
Saltillo, Coahuila de Zaragoza



Fuente: INEGI. Marco Geoestadístico 2010, Versión 4.3
 INEGI. Conjunto de Datos Vectorial Edafológico, Escala 1:250 000, Serie II (Continuo Nacional).
 INEGI. Información Topográfica Digital Escala 1:250 000 serie II.

Compendio de información geográfica municipal de los Estados Unidos Mexicanos
Saltillo, Coahuila de Zaragoza



Fuente: INEGI. *Marco Geoestadístico 2010, Versión 4.3*
 INEGI. Conjunto de Datos Vectoriales de Uso del Suelo y Vegetación Serie III Escala 1:250 000.