

Instituto Nacional de Estadística y Geografía



Compendio de información geográfica municipal 2010

San Pedro

Coahuila de Zaragoza



INSTITUTO NACIONAL
DE ESTADÍSTICA Y GEOGRAFÍA

**Compendio de información geográfica municipal de los
Estados Unidos Mexicanos
San Pedro, Coahuila de Zaragoza
clave geoestadística 05033**

	Coordenadas y altitud	Colindancias	Otros datos
Ubicación geográfica	Entre los paralelos 25° 37' y 26° 39' de latitud norte; los meridianos 103° 15' y 101° 53' de longitud oeste; altitud entre 800 y 2 300 m.	Colinda al norte con el municipio de Cuatro Ciénegas; al este con los municipios de Cuatro Ciénegas y Parras; al sur con los municipios de Parras, Viesca y Matamoros; al oeste con el municipio de Francisco I. Madero.	Ocupa el 4.7% de la superficie del estado Cuenta con 481 localidades y una población total de 102 650 habitantes http://mapserver.inegi.gob.mx/mgn2k/ ; 25 de abril de 2011.

	Provincia	Subprovincia	Sistemas de topoformas
Fisiografía	Sierra Madre Oriental (71%) y Sierras y Llanuras del Norte (29%)	Sierras Transversales (37%), Laguna de Mayrán (29%), Pliegues Saltillo Parras (23%) y Sierra de Paila (11%)	Bajada Típica (17%), Llanura Desértica Inundable y Salina (17%), Llanura Desértica (15%), Sierra Compleja con Bajadas (13%), Sierra Plegada con Lomerío (9%), Sierra Compleja (4%), Meseta Típica (4%), Sierra Compleja con Lomerío (4%), Bajada con Lomerío (3.4%), Llanura Aluvial con Lomerío (3%), Sierra Plegada (2%), Llanura Aluvial Intermontana de Piso Rocoso o Cementado (2%), Llanura Aluvial (2%), Sierra de Pliegues Tendidos (1%), Llanura Alta Escarpada de Piso Rocoso o Cementado con Lomerío (1%), Valle Intermontano (1%), Llanura Aluvial Salina (0.7%), Llanura Desértica de Piso Rocoso o Cementado y Salino (0.5%), Valle de Laderas Tendidas (0.3%)y Llanura Aluvial de Piso Rocoso o Cementado (0.1%)

Clima	Rango de temperatura	Rango de precipitación	Clima

	14 - 22°C	100 – 500 mm	Muy seco semicálido (91%), Seco semicálido (5%), Seco templado (3%) y Semiseco templado (1%)
--	-----------	--------------	--

	Periodo	Roca	Sitios de interés
Geología	Cuaternario (61%), Cretácico (37%), Pérmico (1%), Neógeno (0.9%) y Terciario (0.1%)	Ígnea extrusiva: Basalto (0.8%) y riolita (0.1%) Sedimentaria: Caliza (35%), yeso (2%), lutita-arenisca (1%), conglomerado (1%), caliza-lutita (0.1%), y Suelo: aluvial (49%), lacustre (7%), eólico (4%)	Mina

	Suelo dominante
Edafología	Leptosol (29.2%), Calcisol (24.2%), Regosol (19.6%), Solonetz (7.9%), Phaeozem (6.1%), Gypsisol (3.9%), Solonchak (3.8%), Cambisol (2.3%), Vertisol (1.8%), Chernozem (0.4%), Luvisol (0.4%), No aplicable (0.3%) y Fluvisol (0.1%)

	Región hidrológica	Cuenca	Subcuenca	Corrientes de agua	Cuerpos de agua
Hidrografía	Nazas-Aguanaval (60%) y Mapimí (40%)	P. Falcón-R. Salado (99%) y R. Bravo-Piedras Negras (1%)	L. de Mayrán y Viesca (48%), Valle Hundido (35%), R. Nazas-Torreón (12%) y L. del Rey (5%)	Intermitentes: A. Buenavista, A. El Aire, A. El Diablo, A. El Indio, A. El Inglés, A. El Órgano, A. La Barranca, A. La Difunta, A. La Esperanza, A. La Leona, A. La Madera, A. Las Vegas, A. Los Angelitos, A. Los Remedios, A. Mezquite Verde, R. Nazas, A. Palo Quemado y A. Vega de Aguirre	P. Mala Noche, P. Santa Ana y P. La Parida

	Uso del suelo	Vegetación
Uso del suelo y vegetación	Agricultura (10%) y zona urbana (0.1%)	Matorral (85.8%), pastizal (4%) y bosque (0.1%)

	Agrícola	Pecuario
Uso potencial de la tierra	Para la agricultura mecanizada continua (44%) No apta para la agricultura (56%)	Para el establecimiento de praderas cultivadas con maquinaria agrícola (44%) Para el aprovechamiento de la vegetación natural diferente del pastizal (7%) Para el aprovechamiento de la vegetación natural únicamente por el ganado caprino (38%) No aptas para uso pecuario (11%)

Zona urbana	Las zonas urbanas están creciendo sobre suelos y rocas sedimentarias del Cuaternario, en llanuras; sobre áreas donde originalmente había suelos denominados Phaeozem; tienen clima muy seco semicálido, y están creciendo sobre terrenos previamente ocupados por agricultura.
--------------------	--

Zonas arqueológicas y monumentos históricos	Arquitectónicos: Casa de cantera (hoy Museo de la Revolución); templo de San Juan Apóstol; el palacio municipal de gobierno; cine Plaza y escuela Centenario. Históricos: La Casa de la Cultura donde vivió Francisco I. Madero; monumentos a Benito Juárez, Hidalgo, Madero, a los fundadores de San Pedro y a la Bandera Nacional.
--	---

Fuente: www.inafed.gob.mx/wb2/ELOCAL/ELOC_Enciclopedia

Hablantes de lengua indígena	Dialecto	Número de personas
	Náhuatl, Tarahumara, Otomí, Lenguas Zapotecas	102

Fuente: INEGI. Nuevo León. *II Censo de Población y Vivienda, 2005. Tabulados básicos*

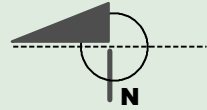
	Artesanías	Gastronomía	Música
Cultura popular	Muebles sencillos de madera, baños y tinas. Trompos de mezquite y juguetes ensamblados con alambre.	Asado, cabrito, barbacoa, pozole y menudo. En cuanto a dulces los encuentra de coco, de leche, de biznaga y ajonjolí. Las bebidas más populares son el sotol y el mezcal.	Corridos populares

Fuente: www.inafed.gob.mx/wb2/ELOCAL/ELOC_Enciclopedia

**Compendio de información geográfica municipal de los Estados Unidos Mexicanos
San Pedro, Coahuila de Zaragoza**

ESTADOS UNIDOS DE AMÉRICA

Localidades e Infraestructura para el Transporte



CHIHUAHUA

DURANGO

ZACATECAS

NUEVO LEÓN

Simbología	
	Carretera de dos carriles
	Calle
	Vía de ferrocarril
	Terracería
	Brecha
	Vereda
	Zona urbana
	CABECERA
	Localidad
	Cuerpo de agua

103°20'
26°30'

103°20'
26°30'

FRANCISCO I. MADERO

CUATRO CIÉNEGAS

MATAMOROS

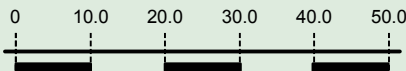
PARRAS

VIESCA

25°30'

Escala Gráfica
(Kilómetros)

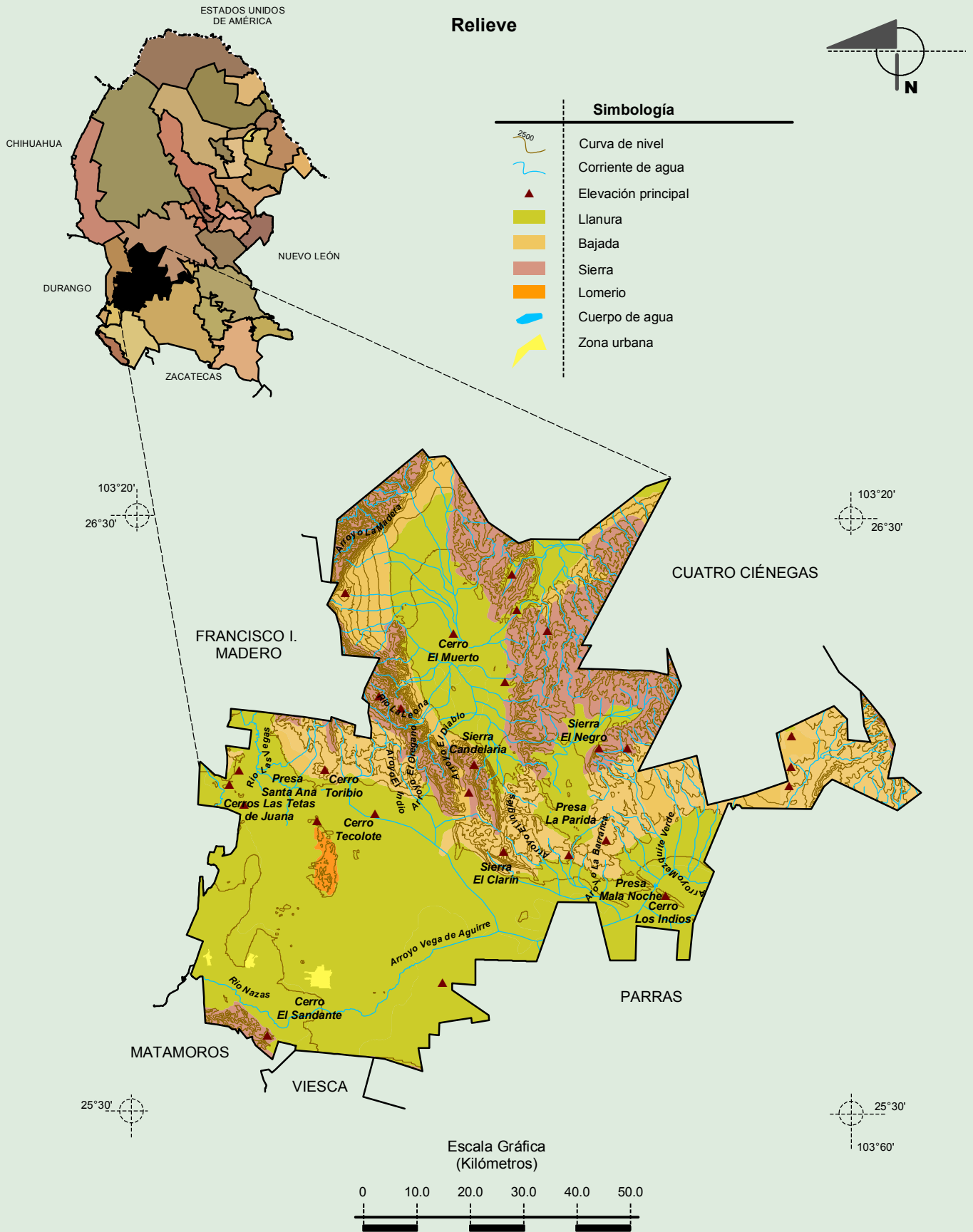
25°30'
103°60'



Fuente: INEGI. Marco Geoestadístico 2010, Versión 4.3

INEGI. Información Topográfica Digital Escala 1:250 000 serie II y serie III.

Compendio de información geográfica municipal de los Estados Unidos Mexicanos
San Pedro, Coahuila de Zaragoza



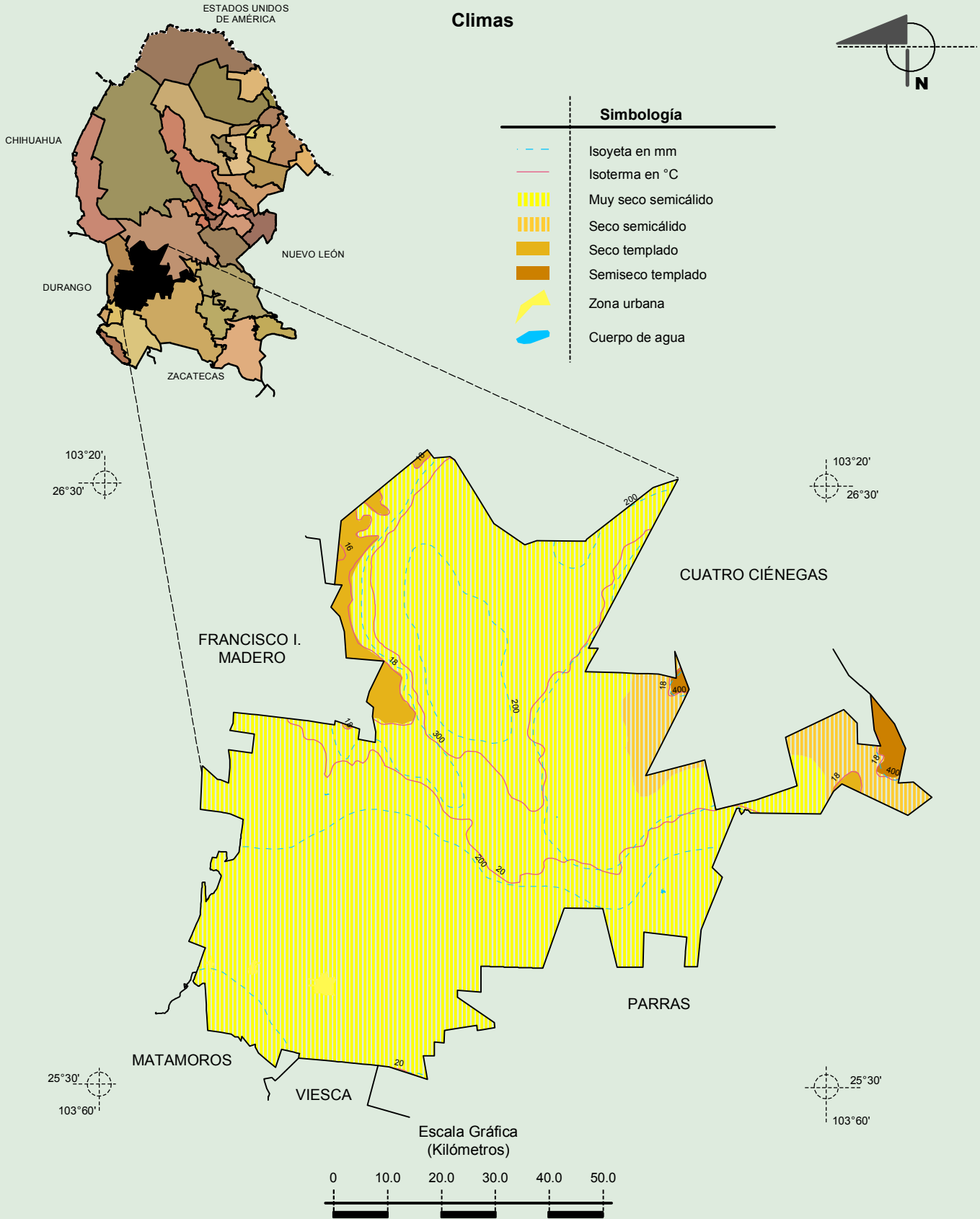
Fuente: INEGI. Marco Geoestadístico 2010, Versión 4.3

INEGI. Continuo Nacional del Conjunto de Datos Geográficos de la Carta Fisiográfica 1:1 000 000, serie I.

INEGI. Información Topográfica Digital Escala 1:250 000 serie II.

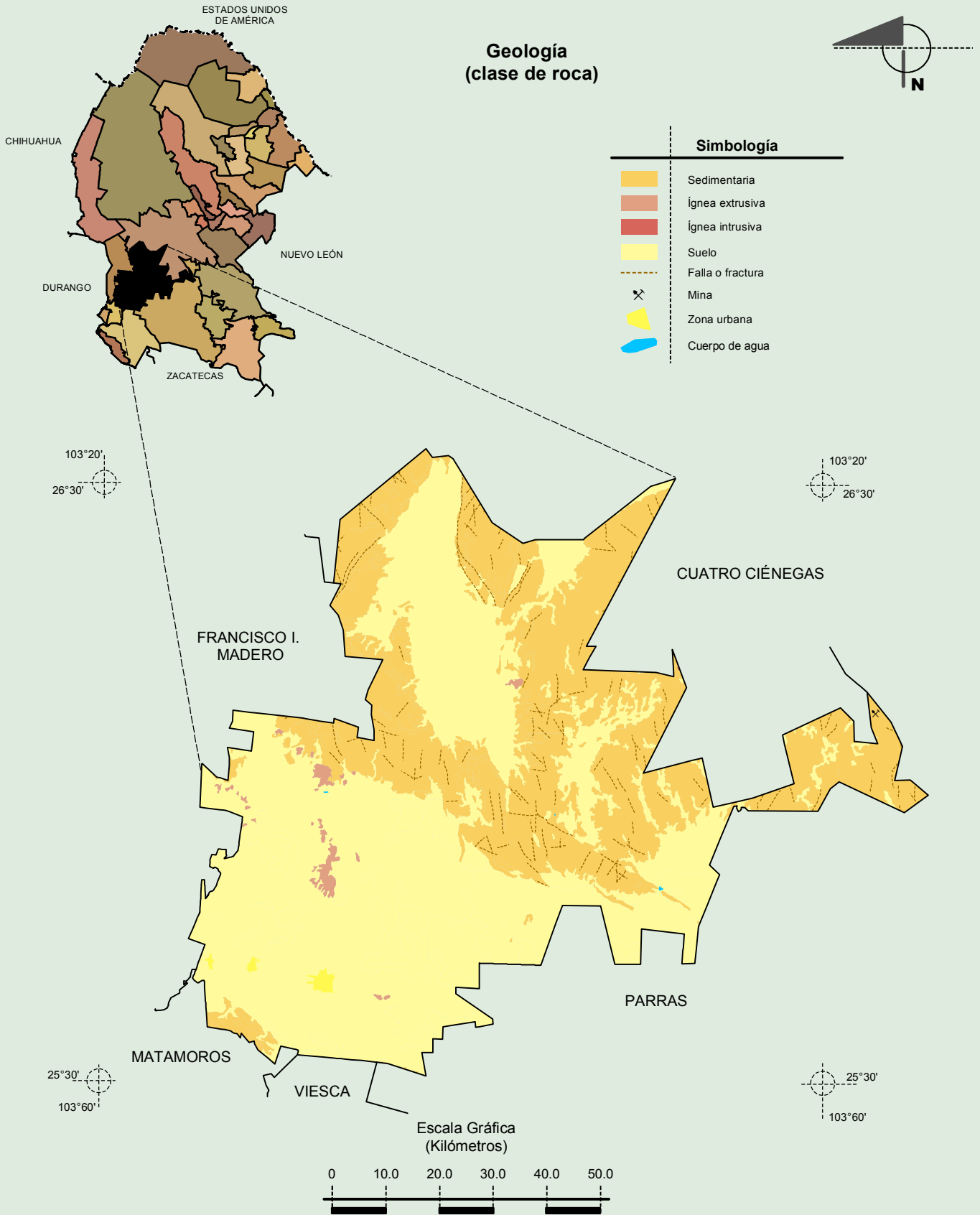
INEGI-CONAGUA. 2007. Mapa de la Red Hidrográfica Digital de México escala 1:250 000. México.

Compendio de información geográfica municipal de los Estados Unidos Mexicanos
San Pedro, Coahuila de Zaragoza



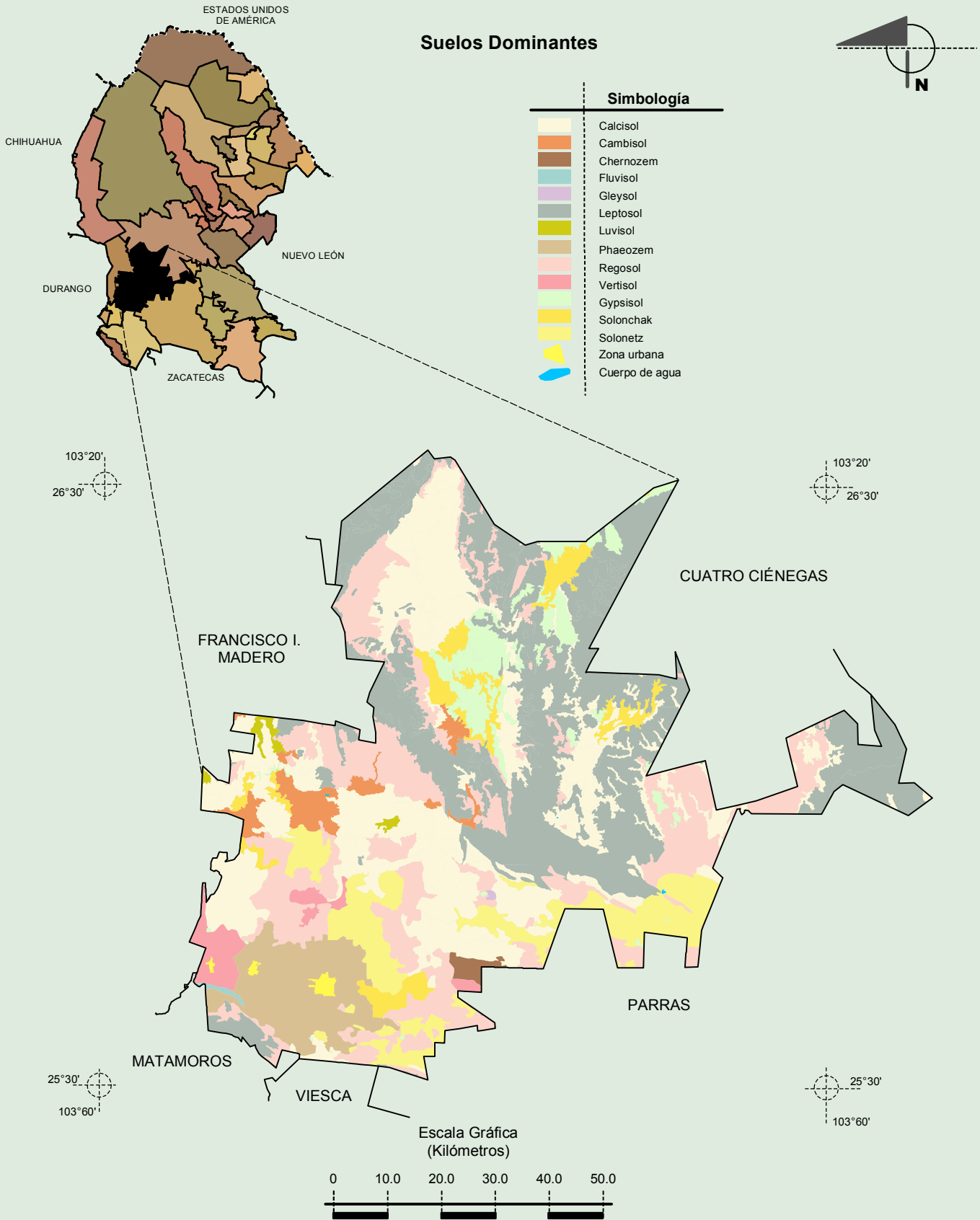
Fuente: INEGI. *Marco Geoestadístico 2010, Versión 4.3*
 INEGI. Continuo Nacional del Conjunto de Datos Geográficos de las Cartas de Climas, Precipitación Total Anual y Temperatura Media Anual 1:1 000 000.

Compendio de información geográfica municipal de los Estados Unidos Mexicanos
San Pedro, Coahuila de Zaragoza



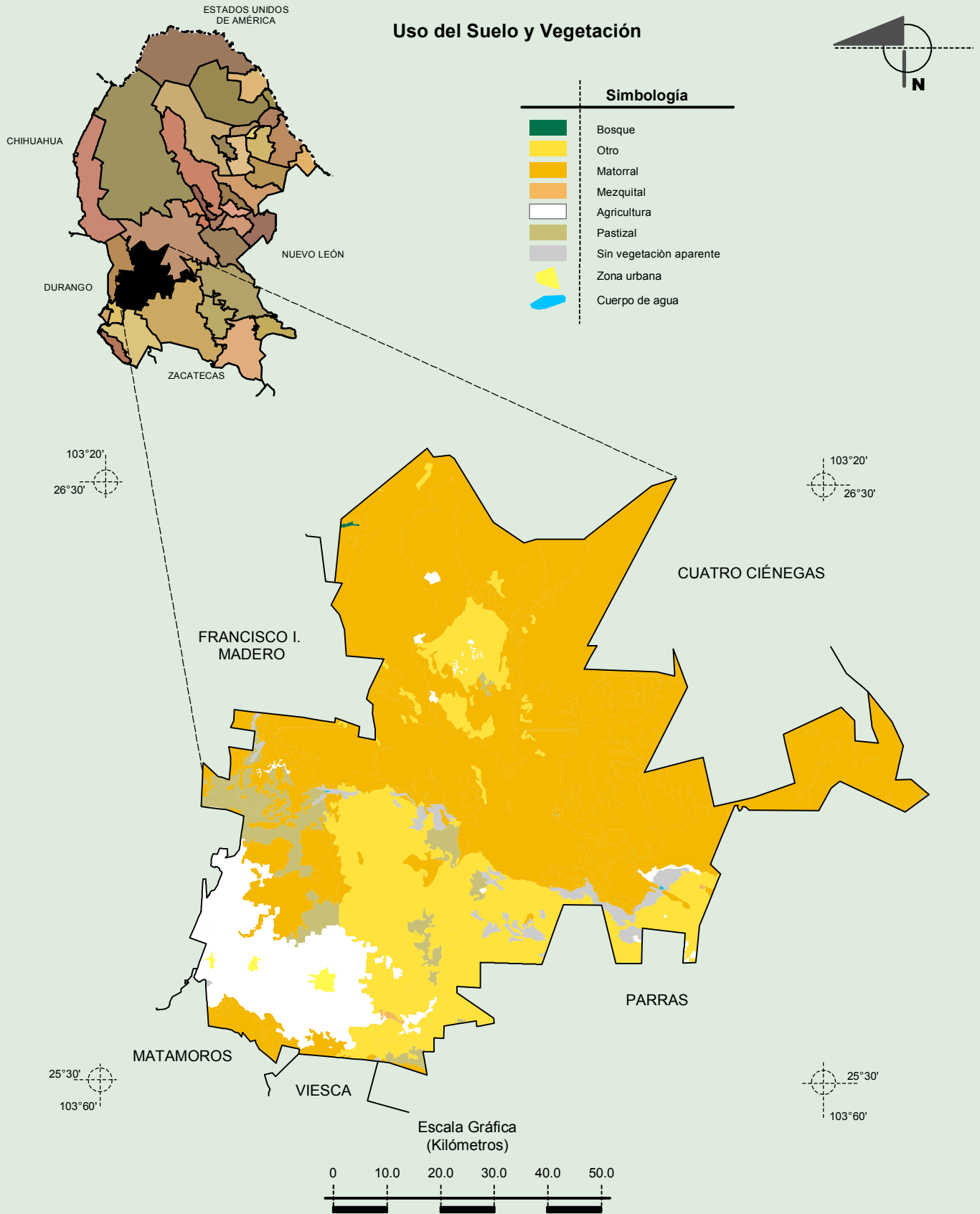
Fuente: INEGI. Marco Geoestadístico 2010, Versión 4.3
 INEGI. Continuo Nacional del Conjunto de Datos Geográficos de la Carta Geológica 1:250 000, serie I.
 INEGI. Información Topográfica Digital Escala 1:250 000 serie II.

Compendio de información geográfica municipal de los Estados Unidos Mexicanos
San Pedro, Coahuila de Zaragoza



Fuente: INEGI. Marco Geoestadístico 2010, Versión 4.3
 INEGI. Conjunto de Datos Vectorial Edafológico, Escala 1:250 000, Serie II (Continuo Nacional).
 INEGI. Información Topográfica Digital Escala 1:250 000 serie II.

Compendio de información geográfica municipal de los Estados Unidos Mexicanos
San Pedro, Coahuila de Zaragoza



Fuente: INEGI. *Marco Geoestadístico 2010, Versión 4.3*

INEGI. Conjunto de Datos Vectoriales de Uso del Suelo y Vegetación Serie III Escala 1:250 000.