



Compendio de información geográfica municipal 2010

Zaragoza

Coahuila de Zaragoza



INSTITUTO NACIONAL
DE ESTADÍSTICA Y GEOGRAFÍA

**Compendio de información geográfica municipal de los
Estados Unidos Mexicanos
Zaragoza, Coahuila de Zaragoza
clave geoestadística 05038**

	Coordenadas y altitud	Colindancias	Otros datos
Ubicación geográfica	Entre los paralelos 29° 23' y 28° 23' de latitud norte; los meridianos 102° 00' y 100° 37' de longitud oeste; altitud entre 1 000 y 2 500 m.	Colinda al norte con los municipios de Acuña y Jiménez; al este con los municipios de Acuña, Jiménez, Piedras Negras y Nava; al sur con el municipio de Nava, Morelos y Múzquiz; al oeste con los municipios de Múzquiz y Acuña.	Ocupa el 5.2% de la superficie del estado Cuenta con 501 localidades y una población total de 12 702 habitantes http://mapserver.inegi.gob.mx/mgn2k/ ; 25 de abril de 2011.

	Provincia	Subprovincia	Sistemas de topoformas
Fisiografía	Sierra Madre Oriental (67%) y Grandes Llanuras de Norteamérica (33%)	Serranía del Burro (66.9%), Llanuras de Coahuila y Nuevo León (33%) y Sierras y Llanuras Coahuilenses (0.1%)	Sierra Compleja con Lomerío (56.6%), Lomerío de Laderas Tendidas con Bajadas (12%), Llanura Aluvial con Lomerío (9%), Valle Intermontano con Lomerío (6.8%), Llanura Aluvial con Lomerío de Piso Rocoso o Cementado (6%), Valle Intermontano (3%), Lomerío de Laderas Tendidas con Llanuras (2%), Bajada con Lomerío (2%), Lomerío de Laderas Tendidas (1.7%), Sierra Compleja (0.5%), Valle Típico (0.2%), Lomerío de Laderas Escarpadas (0.1%) y Valle de Laderas Tendidas (0.1%)

	Rango de temperatura	Rango de precipitación	Clima
Clima	16 - 24°C	200 – 600 mm	Seco semicálido (73%), Muy seco semicálido (23%), Semiseco templado (2%), Semiseco semicálido (1%) y Seco muy cálido y cálido (1%)

	Periodo	Roca	Sitios de interés
Geología	Cretácico (69%), Cuaternario (29.8%), Neógeno (1%) y Terciario (0.2%)	Ígnea intrusiva: Diorita (0.1%) y sienita (0.1%) Sedimentaria: Caliza (64%), calizalutita (5%) y conglomerado (1%) Suelo: Aluvial (29%)	Mina

	Suelo dominante
Edafología	Leptosol (66.5%), Calcisol (19.4%), Chernozem (5.2%), Fluvisol (3.3%), Kastañozem (2.6%), Cambisol (1.8%), Phaeozem (0.7%), Vertisol (0.3%) y No aplicable (0.3%)

	Región hidrológica	Cuenca	Subcuenca	Corrientes de agua	Cuerpos de agua
Hidrografía	Bravo-Conchos (100%)	R. Bravo-Piedras Negras (66.9%), P. Falcón-R. Salado (19%), R. Bravo-P. La Amistad (14%) y R. Bravo-Nuevo Laredo (0.1%)	R. Bravo-A. San Antonio (29%), R. Álamos (19%), R. Bravo-R. San Rodrigo (18.8%), R. Bravo-R. San Diego (15%), R. Bravo-A. del Caballo (14%), R. Bravo-A. de las Vacas (4%), R. Sabinas (0.1%) y R. Bravo-A. San Nicolás (0.1%)	Perennes: R. San Rodrigo y R. Escondido Intermitentes: A. Grande, A. El Bobo, A. El Coyote, A. El Encino, A. El Fortín, A. El Granizo, A. El Guaje, A. El Infante, A. El Juzgado, A. El León, A. El Mezquite, A. El Mulato, A. El Orégano, A. El Perdido, A. El Pinito, A. El Pino, A. El Pinto, A. El Tule, A. La Cañada, A. La Morita, A. La Presita, A. La Vaca, A. La Ventana, A. La Vinata, A. La Zorra, A. Las Cuevas, A. Las Palomas, A. Las Trasmulas, A. Las Víboras, A. Los Álamos, A. Los Árboles, A. San Antonio y A. Tanquecito	Fragua de la Solidaridad, P. Tanque Solis, P. El Rincón, B. de En medio y P. El Carnitas

	Uso del suelo	Vegetación
Uso del suelo y vegetación	Agricultura (3.9%) y zona urbana (0.1%)	Matorral (81%), bosque (8%) y pastizal (7%)

Uso potencial de	Agrícola	Pecuario

la tierra		
	Para la agricultura mecanizada continua (29%) Para la agricultura con tracción animal continua (3%) No apta para la agricultura (68%)	Para el establecimiento de praderas cultivadas con maquinaria agrícola (29%) Para el aprovechamiento de la vegetación de pastizal (4%) Para el aprovechamiento de la vegetación natural diferente del pastizal (53%) Para el aprovechamiento de la vegetación natural únicamente por el ganado caprino (14%)

Zona urbana	Las zonas urbanas están creciendo sobre suelos y rocas sedimentarias del Cuaternario, en llanuras; sobre áreas donde originalmente había suelos denominados Calcisol y Phaeozem; tienen clima seco semicálido, y están creciendo sobre terrenos previamente ocupados por agricultura y matorrales.
--------------------	--

Zonas arqueológicas y monumentos históricos	Arquitectónicos: El templo católico de San Fernando de Rosas, del siglo XIX; así como el panteón de Zaragoza, del mismo siglo.
--	--

Fuente: www.inafed.gob.mx/wb2/ELOCAL/ELOC_Enciclopedia

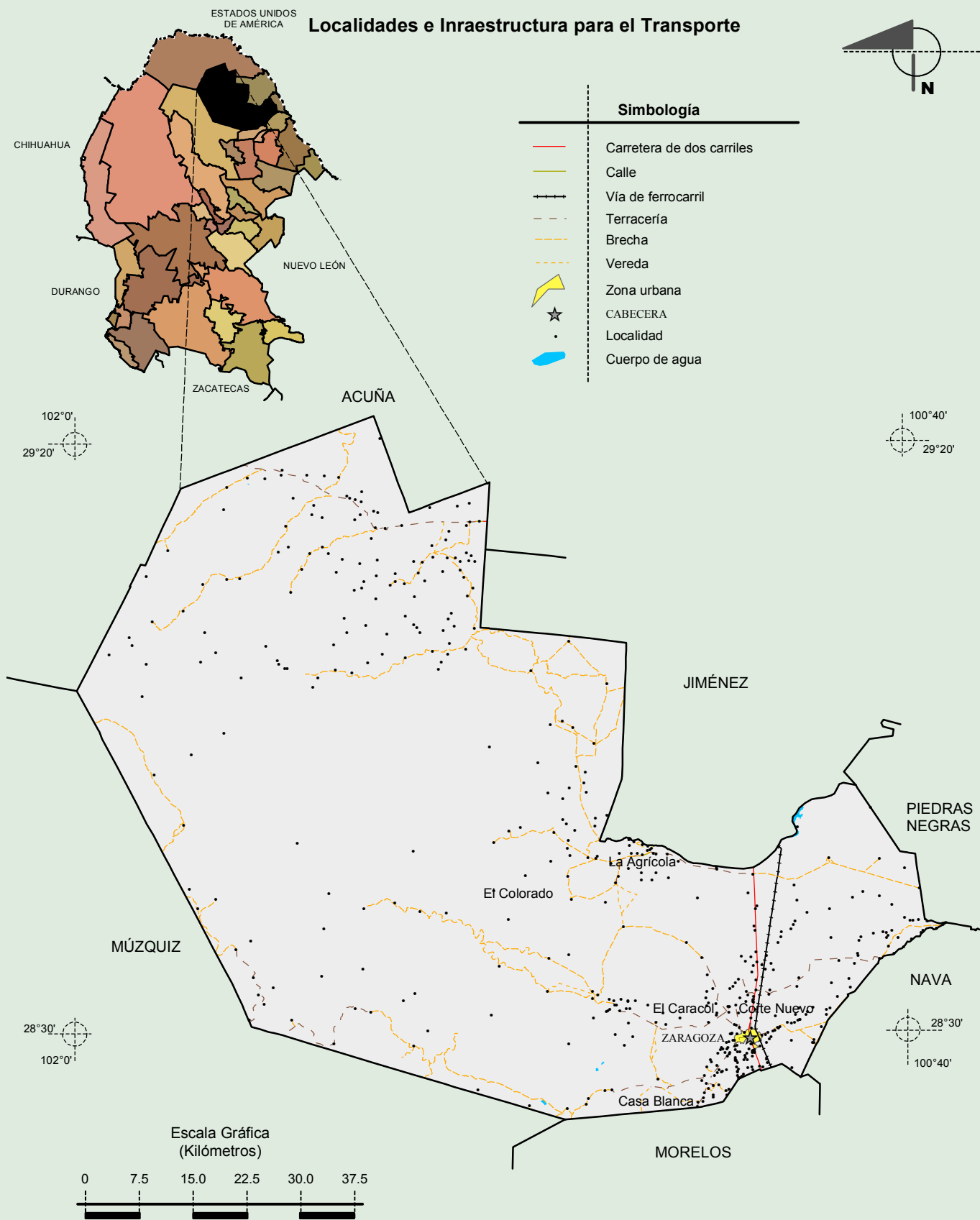
Hablantes de lengua indígena	Dialecto	Número de personas
	Kikapú, Náhuatl	10

Fuente: INEGI. Nuevo León. *II Censo de Población y Vivienda, 2005. Tabulados básicos*

Cultura popular	Artesanías	Gastronomía	Música
	No disponible	Tortillas de harina de clara de huevo.	Norteña, ranchera, cumbias y polkas.

Fuente: www.inafed.gob.mx/wb2/ELOCAL/ELOC_Enciclopedia

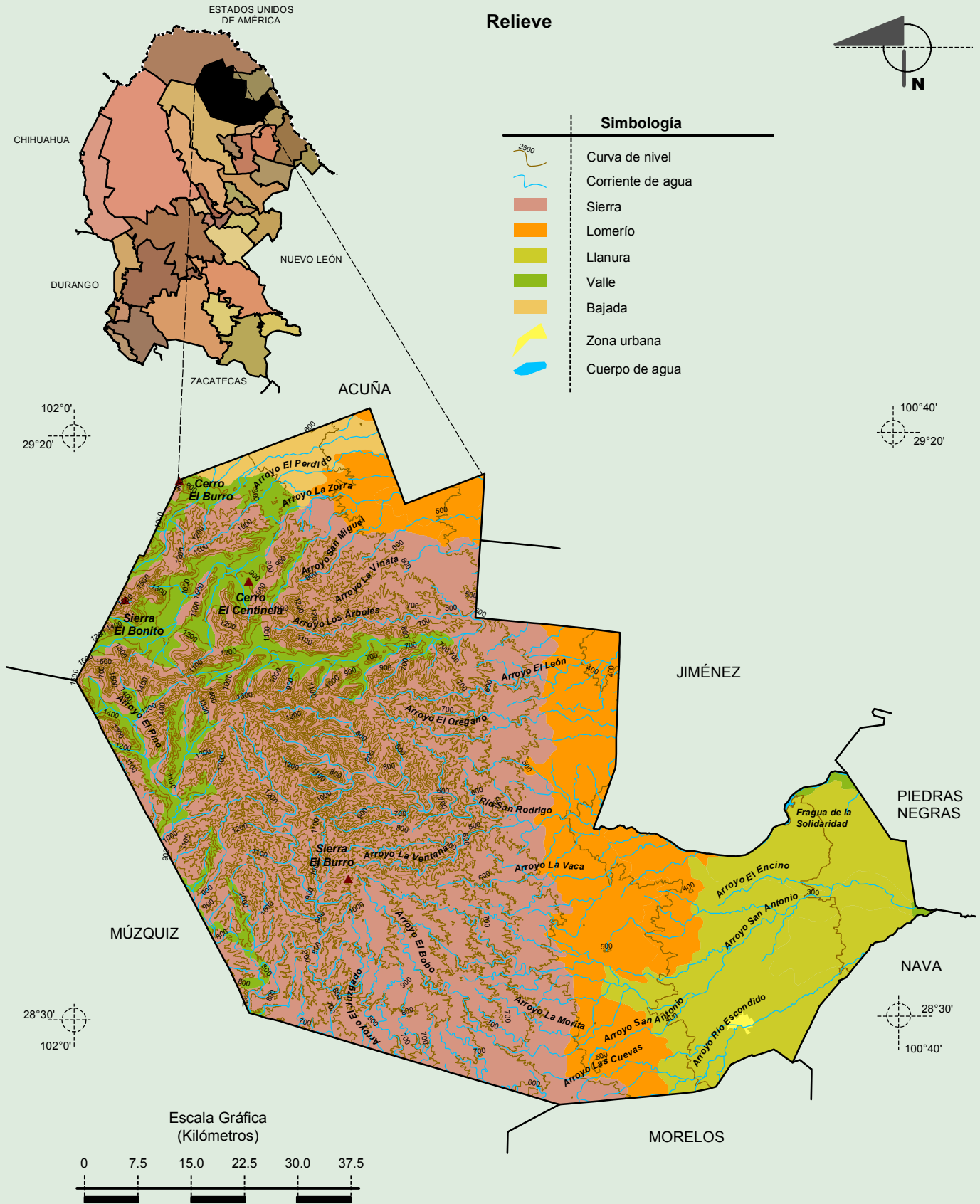
**Compendio de información geográfica municipal de los Estados Unidos Mexicanos
Zaragoza, Coahuila de Zaragoza**



Fuente: INEGI. *Marco Geoestadístico 2010, Versión 4.3*
 INEGI. Continuo Nacional del Conjunto de Datos Geográficos de las Cartas de Climas, Precipitación Total Anual y Temperatura Media Anual 1:1 000 000.

Compendio de información geográfica municipal de los Estados Unidos Mexicanos

Zaragoza, Coahuila de Zaragoza



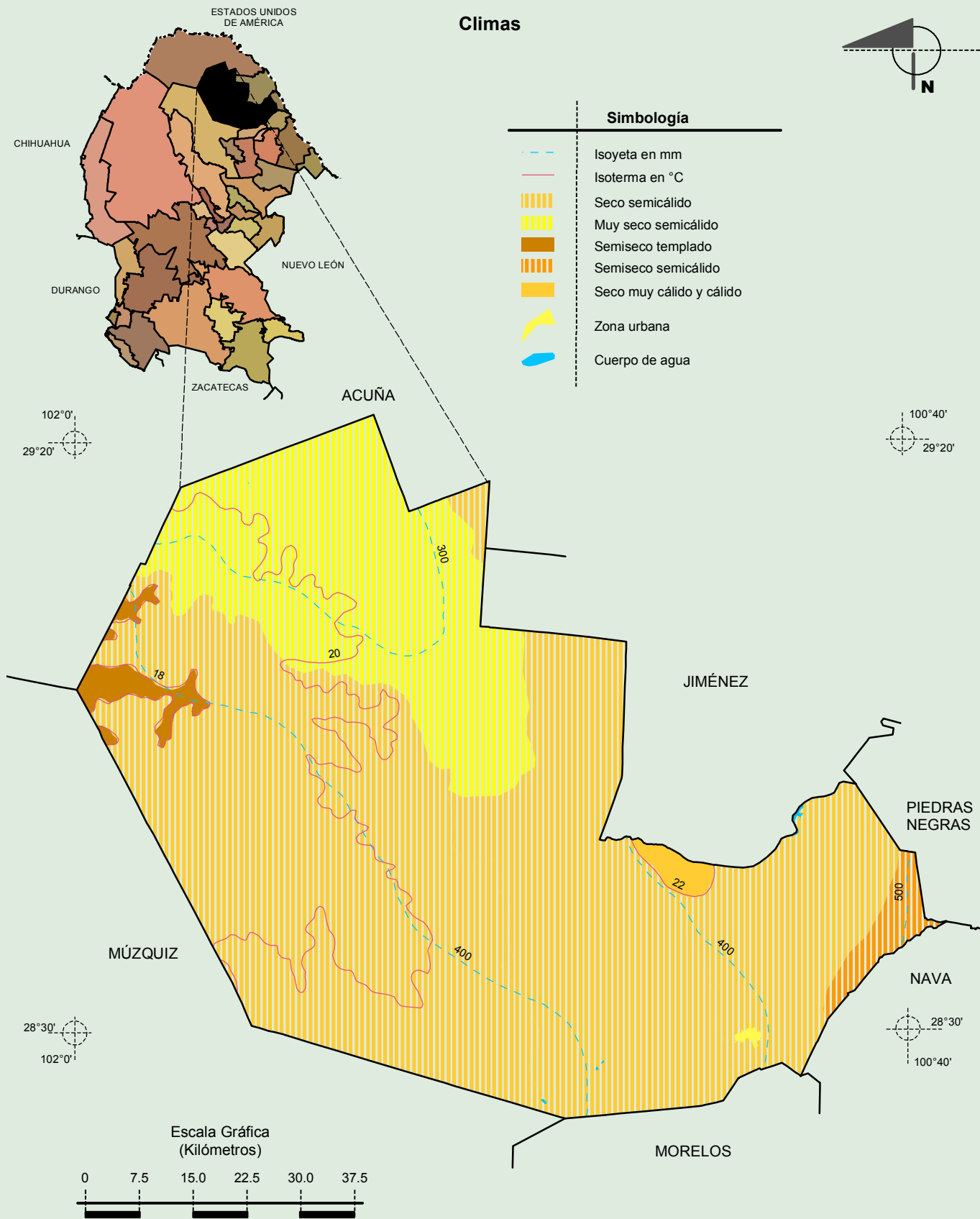
Fuente: INEGI. Marco Geoestadístico 2010, Versión 4.3

INEGI. Continuo Nacional del Conjunto de Datos Geográficos de la Carta Fisiográfica 1:1 000 000, serie I.

INEGI. Información Topográfica Digital Escala 1:250 000 serie II.

INEGI-CONAGUA. 2007. Mapa de la Red Hidrográfica Digital de México escala 1:250 000. México.

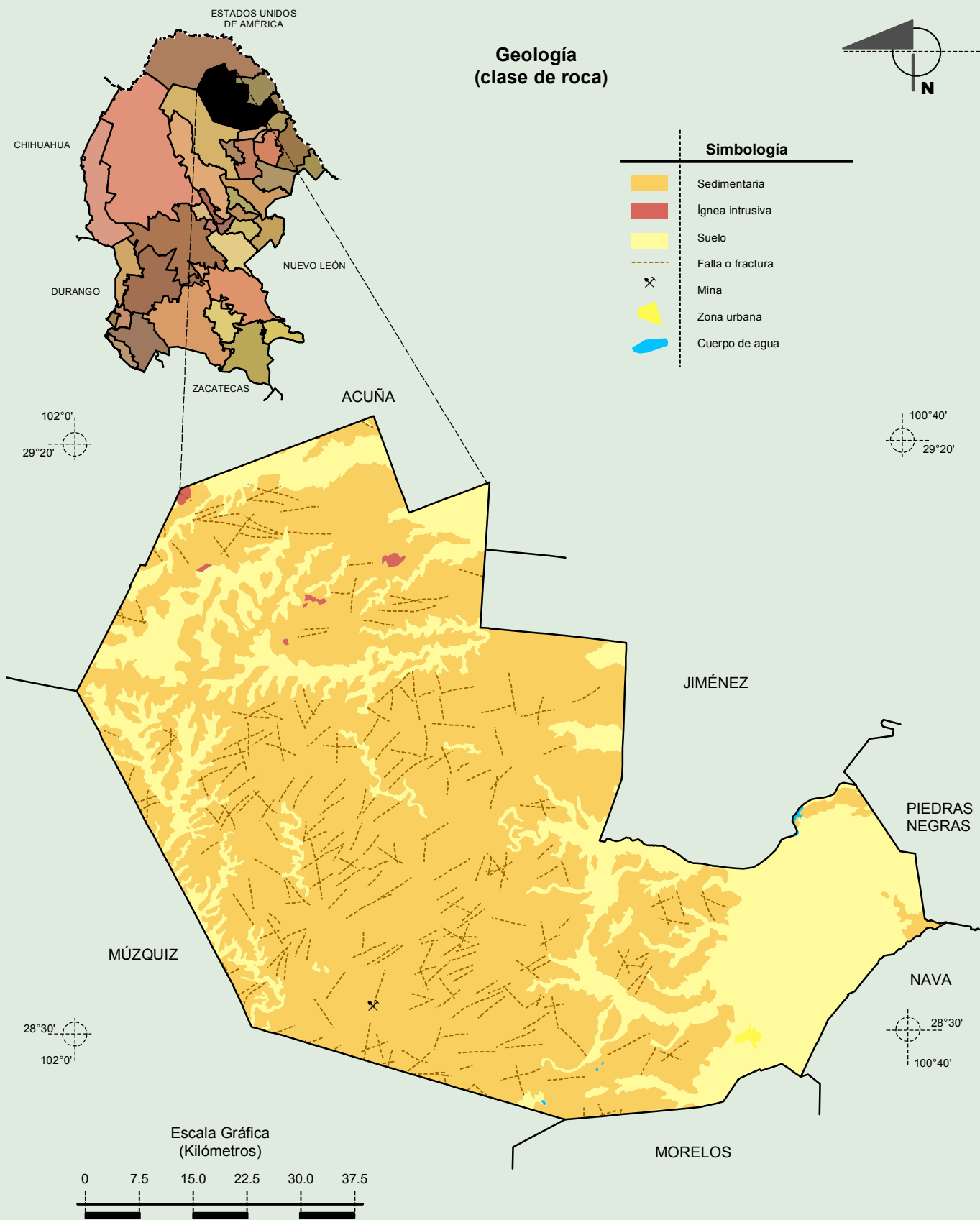
**Compendio de información geográfica municipal de los Estados Unidos Mexicanos
Zaragoza, Coahuila de Zaragoza**



Fuente: INEGI. Marco Geoestadístico 2010, Versión 4.3

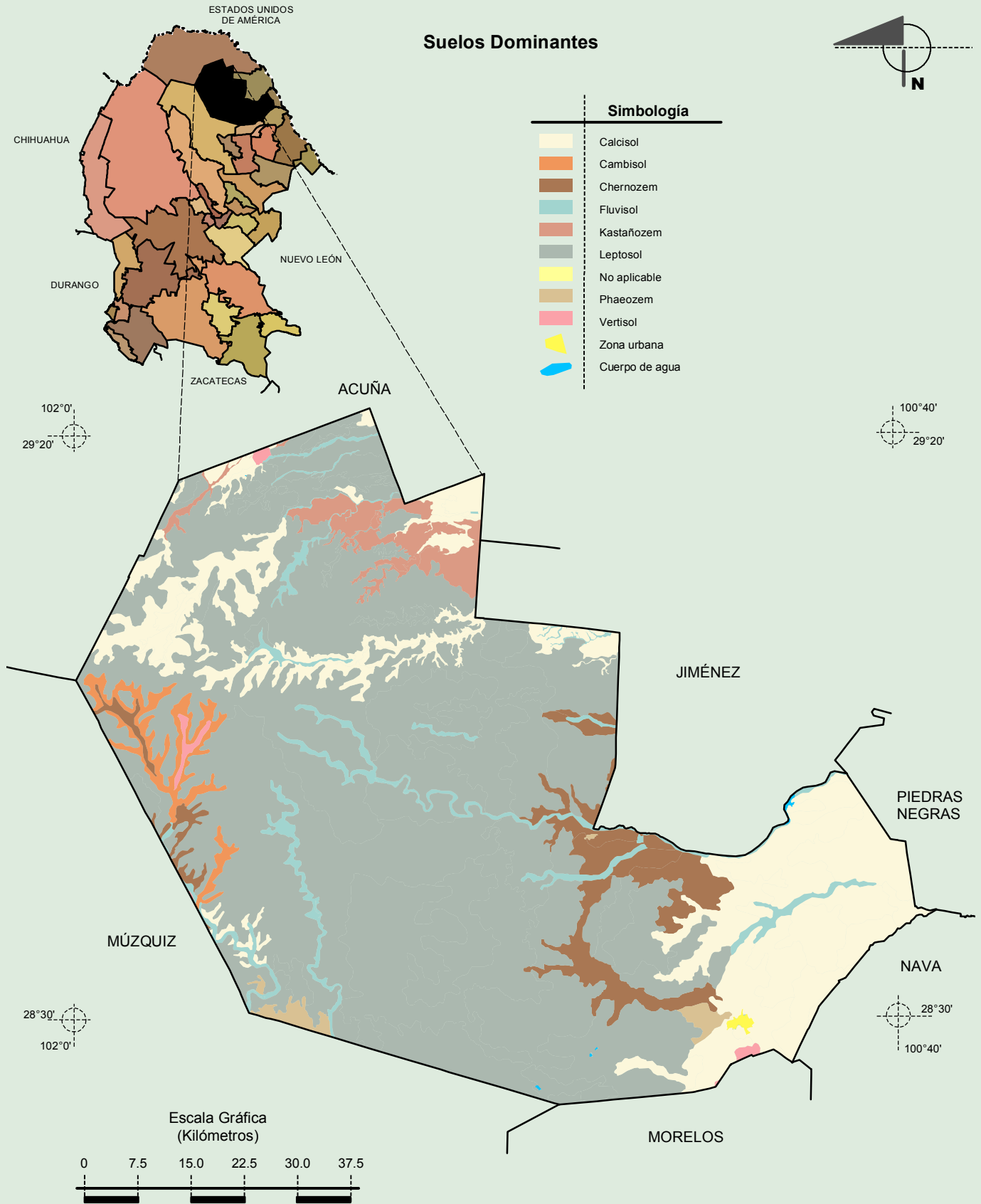
INEGI. Continuo Nacional del Conjunto de Datos Geográficos de las Cartas de Climas, Precipitación Total Anual y Temperatura Media Anual 1:1 000 000.

Compendio de información geográfica municipal de los Estados Unidos Mexicanos
Zaragoza, Coahuila de Zaragoza



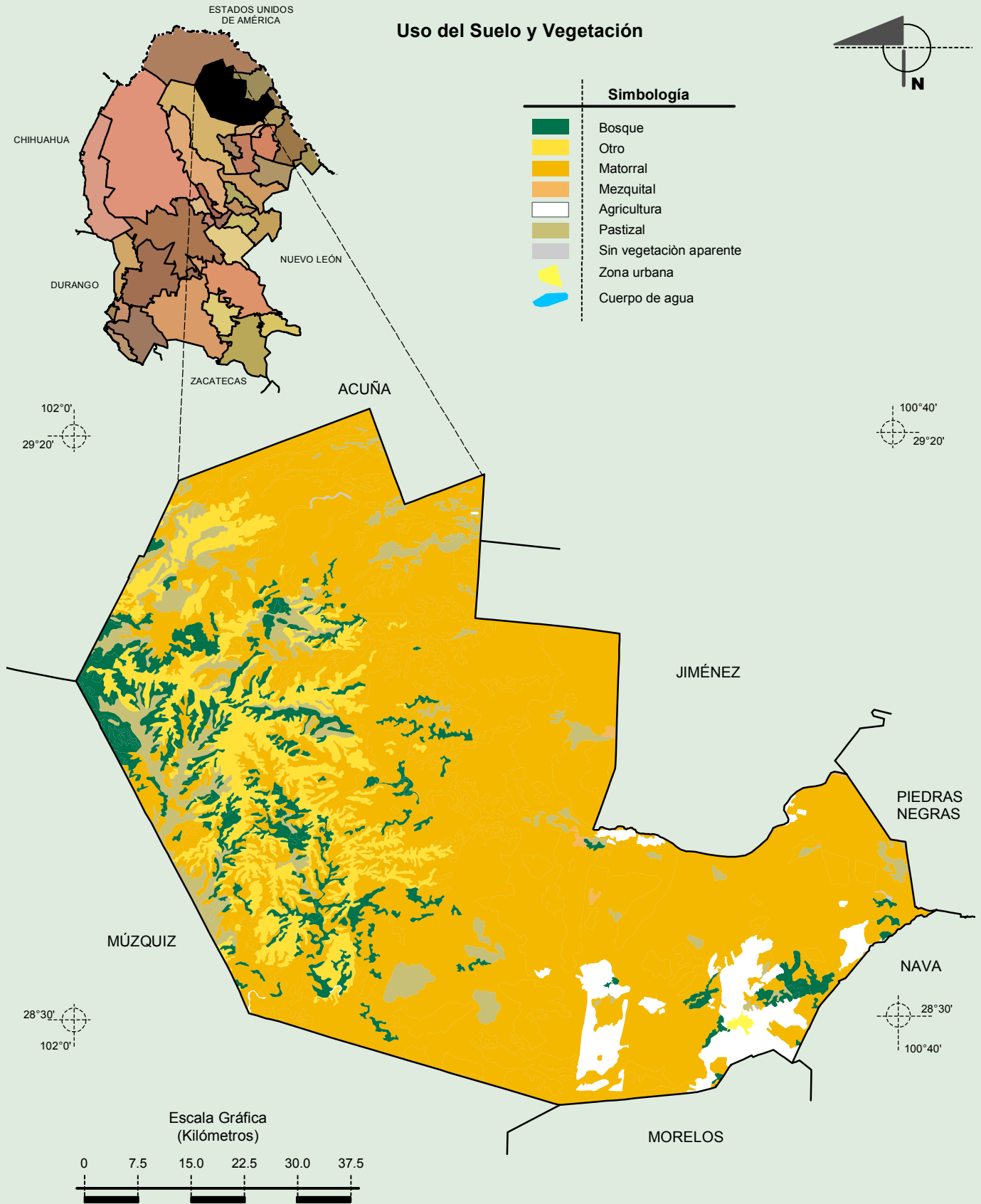
Fuente: INEGI. Marco Geoestadístico 2010, Versión 4.3
 INEGI. Continuo Nacional del Conjunto de Datos Geográficos de la Carta Geológica 1:250 000, serie I.
 INEGI. Información Topográfica Digital Escala 1:250 000 serie II.

**Compendio de información geográfica municipal de los Estados Unidos Mexicanos
Zaragoza, Coahuila de Zaragoza**



Fuente: INEGI. Marco Geoestadístico 2010, Versión 4.3
 INEGI. Conjunto de Datos Vectorial Edafológico, Escala 1:250 000, Serie II (Continuo Nacional).
 INEGI. Información Topográfica Digital Escala 1:250 000 serie II.

Compendio de información geográfica municipal de los Estados Unidos Mexicanos
Zaragoza, Coahuila de Zaragoza



Fuente: INEGI. *Marco Geoestadístico 2010, Versión 4.3*

INEGI. Conjunto de Datos Vectoriales de Uso del Suelo y Vegetación Serie III Escala 1:250 000.