



# Compendio de información geográfica municipal 2010

Comala

Colima



INSTITUTO NACIONAL  
DE ESTADÍSTICA Y GEOGRAFÍA

**Compendio de información geográfica municipal de los  
Estados Unidos Mexicanos  
Comala, Colima  
clave geoestadística 06003**

Ubicación geográfica	Coordenadas y altitud	Colindancias	Otros datos
	Entre los paralelos 19°16' y 19°31' de latitud norte; los meridianos 103°36' y 103°55' de longitud oeste; altitud entre 500 y 3 800 m.	Colinda al norte con el estado de Jalisco; al este con en estado de Jalisco y los municipios de Cuauhtémoc y Villa de Álvarez; al sur con el municipio de Villa de Álvarez; al oeste con los municipios de Villa de Álvarez, Minatitlán y el estado de Jalisco.	Ocupa el 5.59% de la superficie del estado. Cuenta con 305 localidades y una población total de 20 888 habitantes <a href="http://mapserver.inegi.org.mx/mgn2k/">http://mapserver.inegi.org.mx/mgn2k/</a> ; resultado del censo 2010.

Fisiografía	Provincia	Subprovincia	Sistemas de topoformas
	Eje Neovolcánico (59.50%) y Sierra Madre del Sur (40.50%)	Volcanes de Colima (59.50%) y Sierras de la cosa de Jalisco y Colima (40.50%)	Lomerío de tobas con cañadas (44.76%), Sierra de cumbres tendidas (27.78%), Valle ramificado (12.71%), Sierra volcánica con estrato volcanes o estrato volcanes aislados (12.18%), Llanura aluvial (2.56%) y Valle intermontano (0.01%)

Clima	Rango de temperatura	Rango de precipitación	Clima
	10 – 26°C	800 – 1 300 mm	Cálido subhúmedo con lluvias en verano, de menor humedad (38.64%), cálido subhúmedo con lluvias en verano, de humedad media (23.03%), semicálido subhúmedo con lluvias en verano, de humedad media (16.71%), templado subhúmedo con lluvias en verano, de mayor humedad (5.93%), semicálido subhúmedo con lluvias en verano, de mayor humedad (5.63%), cálido subhúmedo con lluvias en verano, de mayor humedad (5.41%), templado subhúmedo con lluvias en verano, de mayor humedad (4.06%) y semifrío subhúmedo con lluvias en verano, de mayor humedad (0.59%)

Geología	Periodo	Roca	Sitios de interés
	Neógeno (71.38%), Cretácico (23.00%) y Cuaternario (3.51%)	Ígnea extrusiva: toba intermedia (5.32%) y andesita (2.15%) Sedimentaria: conglomerado (42.88%), caliza (23.00%) y arenisca-conglomerado (21.02%) Suelo: aluvial (3.52%)	Mina: cobre

*Nota: el porcentaje faltante corresponde a Zonas Urbanas con 1.99% y Cuerpos de Agua con 0.12%.*

Edafología	Suelo dominante
	Regosol (35.69%), Leptosol (30.74%), Phaeozem (17.02%), Andosol (6.14%), Fluvisol (4.29%), Cambisol (2.34%) y Luvisol (1.63%)

*Nota: el porcentaje faltante corresponde a Zonas Urbanas con 1.99%, Cuerpos de Agua con 0.12% y NA con 0.04%.*

Hidrografía	Región hidrológica	Cuenca	Subcuenca	Corrientes de agua	Cuerpos de agua
	Armería-Coahuayana (100%)	R. Armería (99.22%) y R. Coahuayana (0.78%)	R. Armería (99.22%) y R. Coahuayana (0.78%)	Perennes: De la Lumbre, El Remate, La Barragana, Armería y Arroyo Seco Intermitentes: Santa Cruz, Los Ganchos, Lagunitas, La Joya, Pilitas, Jilotlán, Barranca del Muerto, Los Lobos, Las Trancas, Arroyo de Pérez, Chical, El Chino y Los Limones.	Perennes (0.12%): L. María, L. El Jabalí, L. El Epazote y L. El Calabozo

Uso del suelo y vegetación	Uso del suelo	Vegetación
	Agricultura (33.38%) y Zona urbana (1.99%)	Selva (21.33%), Pastizal (20.01%), Bosque (17.47%) y Área sin vegetación (2.02%)

*Nota: el porcentaje faltante corresponde a Cuerpos de Agua con 0.12% y NA con 3.68%.*

Uso potencial de la tierra	Agrícola	Pecuario
	Para la agricultura mecanizada continua (20.85%) Para la agricultura de tracción animal continua (30.85%) Para la agricultura manual estacional (20.25%) No aptas para la agricultura (28.05%)	Para el desarrollo de praderas cultivadas (20.85%) Para el aprovechamiento de la vegetación natural diferente del pastizal (51.10%) Para el aprovechamiento de la vegetación natural únicamente por el ganado caprino (26.06%) No aptas para uso pecuario (1.99%)

<b>Zona urbana</b>	Las zonas urbanas están creciendo sobre rocas sedimentaria del Neógeno; en lomerío de tobas con cañadas, valle ramificado y llanura aluvial; sobre áreas donde originalmente había suelos denominados Regosol, Phaeozem y Luvisol; tienen clima cálido subhúmedo con lluvias de verano, de humedad media, cálido subhúmedo con lluvias en verano, de menor humedad y cálido subhúmedo con lluvias de verano, de mayor humedad y están creciendo sobre terrenos previamente ocupados por agricultura y con pastizales.
--------------------	---

<b>Zonas arqueológicas y monumentos históricos</b>	Centro Histórico de Comala del siglo XIX e iglesia, en la cabecera municipal; Ex Hacienda de Nogueras Siglo XIX, en la localidad de Nogueras; Ex Hacienda de San Antonio y su Acueducto Siglo XIX, en la localidad de San Antonio; Planta de Luz Eléctrica para abastecer Comala, Colima y Villa de Álvarez del siglo pasado, en la localidad de El Remate.
--	---

Fuente: [www.inafed.gob.mx](http://www.inafed.gob.mx)

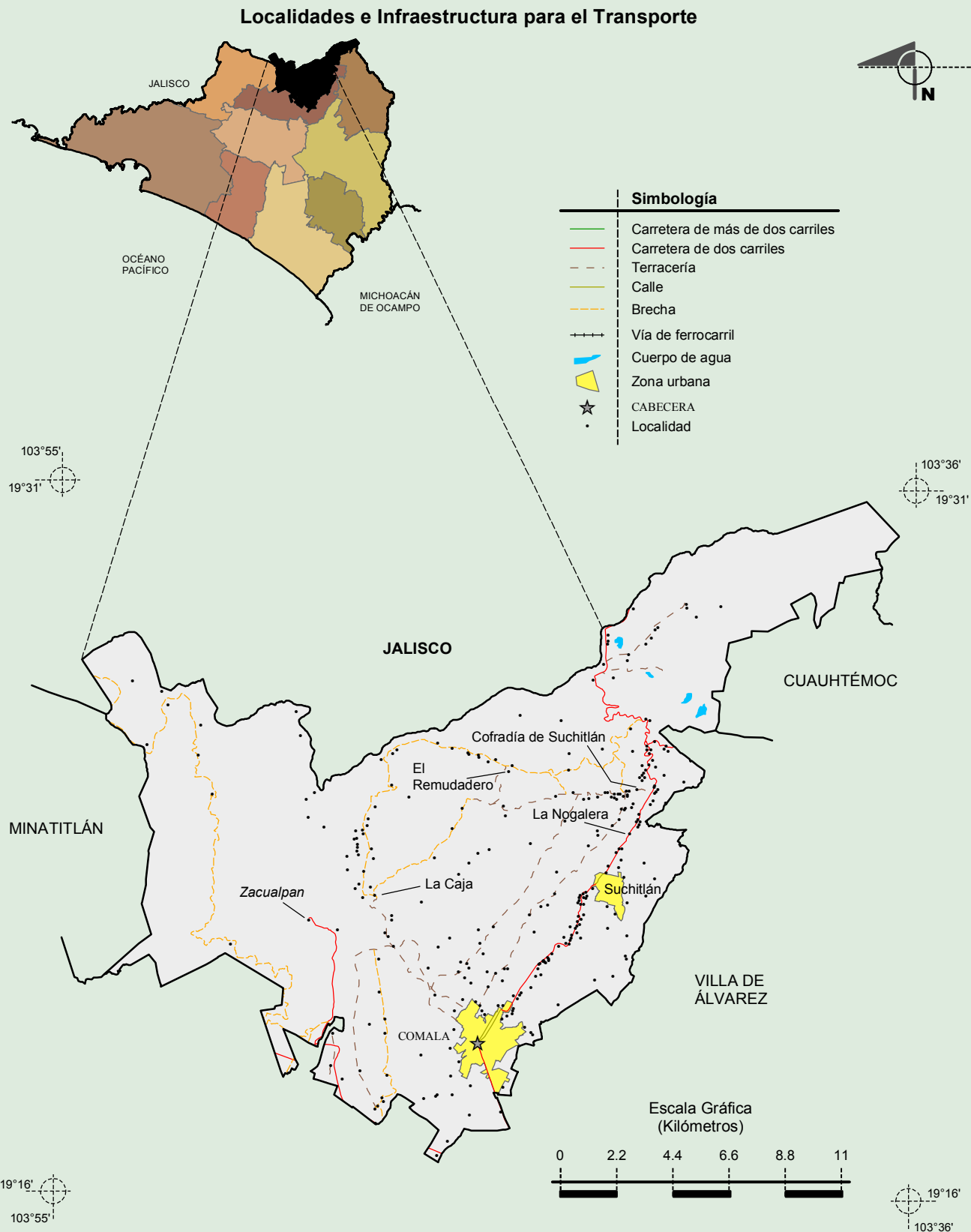
Hablantes de lengua indígena	Dialecto	Número de personas
	Náhuatl, Maya, Lenguas Zapotecas, Mayo, Otomí, y No especificado, entre otras	68

Fuente: INEGI. Colima. II Censo de Población y Vivienda, 2005. Tabulados básicos

Cultura popular	Artesanías	Gastronomía	Música
	Elaboración de cestos de otate y carrizo, máscaras de madera para danza, tarrallas, sombreros de palma tipos Colima, chiquihuites y comales	Las famosas botanas de Comala, el tatemando, y el pan de dulce. En lo que se refiere a bebidas, se encuentran el ponche preparado a base de mezcal de maguey, tuxca y frutas de la región como la granada, cacahuete y piña, entre otras; el bate que es una especie de atole de chán que se sirve con helado de caña	Además de los grupos musicales modernos y nortños, sobresale Comala entre todos los municipios del Estado, por sus 9 Bandas de Música de Viento. Es común ver animada cualquier plaza de toros en Colima, con una banda de música de Comala

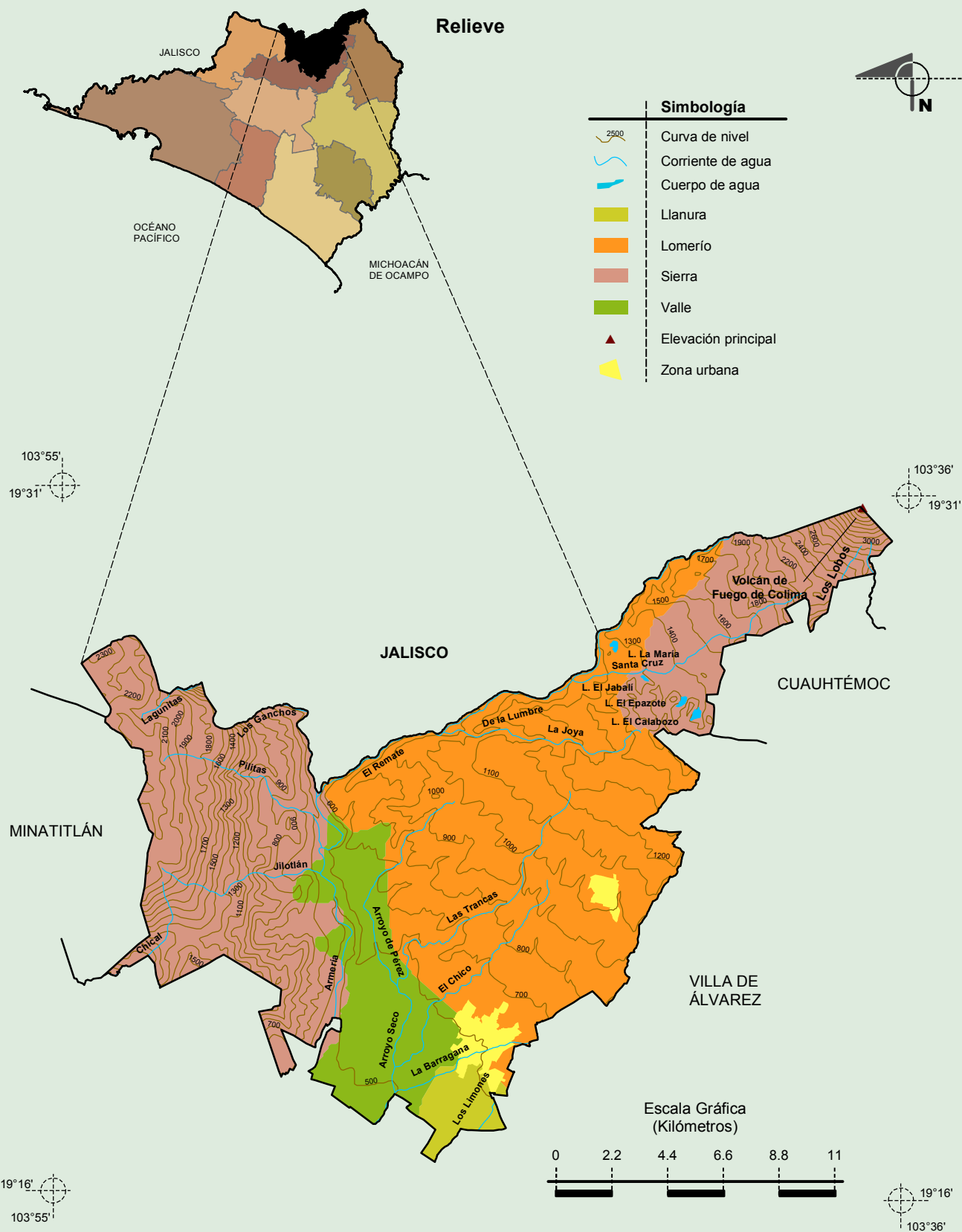
Fuente: [www.inafed.gob.mx](http://www.inafed.gob.mx)





Fuente: INEGI. Marco Geoestadístico Municipal 2009, versión 4.3.  
INEGI. Información Topográfica Digital Escala 1:250 000, serie II y III.

**Compendio de información geográfica municipal de los Estados Unidos Mexicanos**  
**Comala, Colima**



Fuente: INEGI. *Marco Geoestadístico Municipal 2009, versión 4.3*

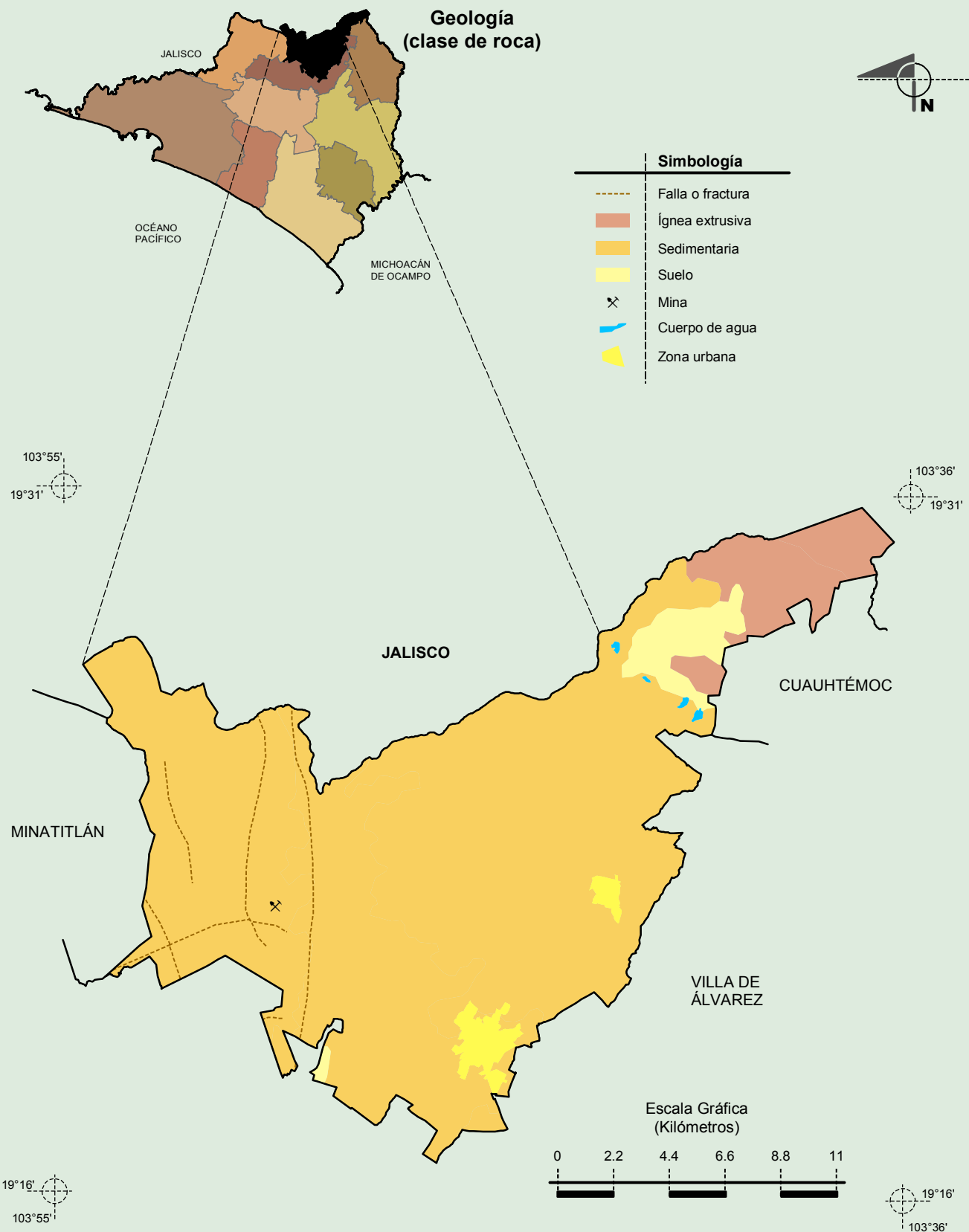
INEGI. Información Topográfica Digital Escala 1:250 000, serie II y III.

INEGI. Continuo Nacional del Conjunto de Datos Geográficos de la Carta Fisiográfica 1:1 000 000, serie I.

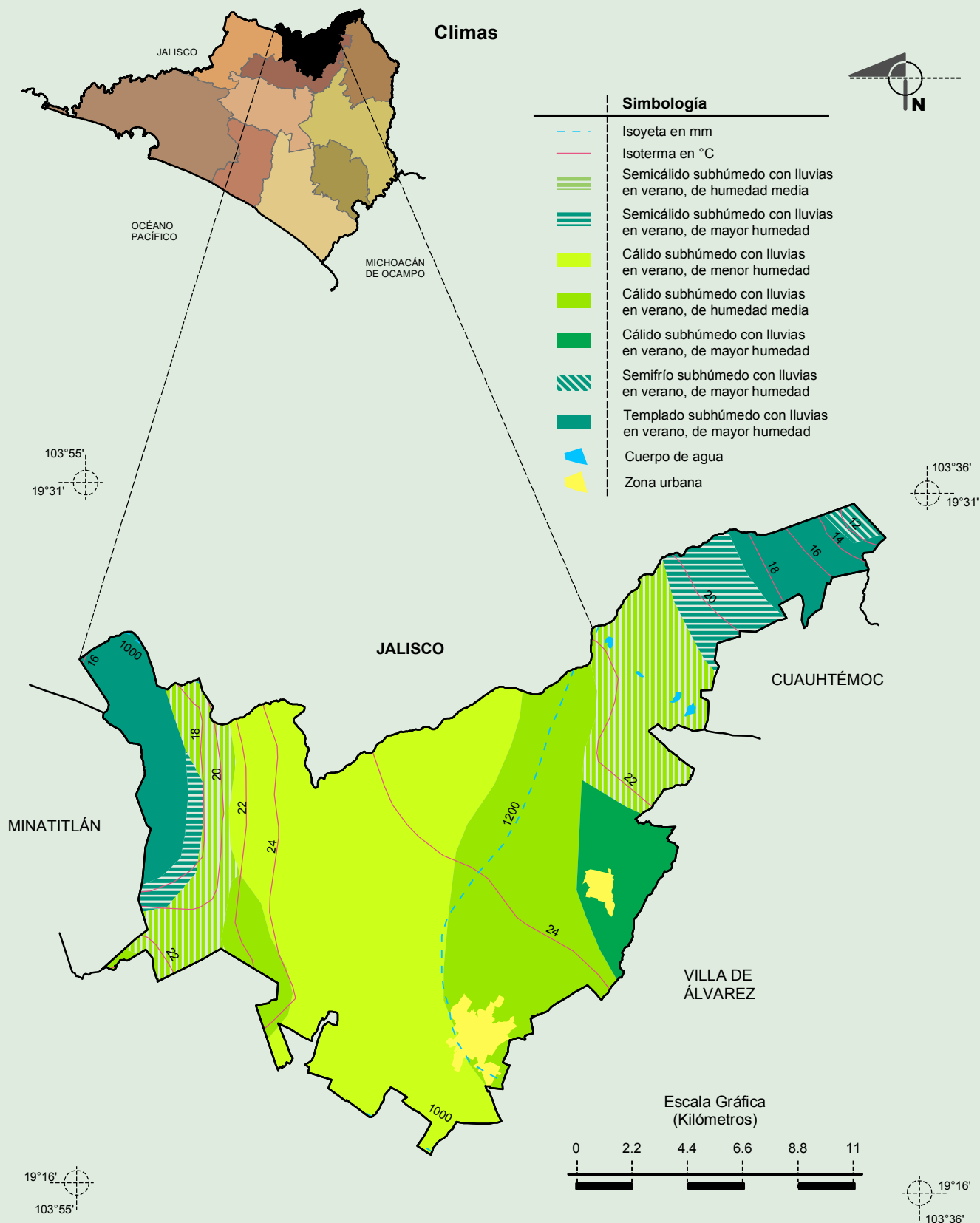
INEGI-CONAGUA. 2007. Mapa de la Red Hidrográfica Digital de México, Escala 1:250 000. México.

# Compendio de información geográfica municipal de los Estados Unidos Mexicanos

## Comala, Colima



Fuente: INEGI. *Marco Geoestadístico Municipal 2009, versión 4.3.*  
 INEGI. Continuo Nacional del Conjunto de Datos Geográficos de la Carta Geológica, 1:250 000, serie I.  
 INEGI. Información Topográfica Digital Escala 1:250 000, serie II.



Fuente: INEGI. *Marco Geoestadístico Municipal 2009, versión 4.3.*

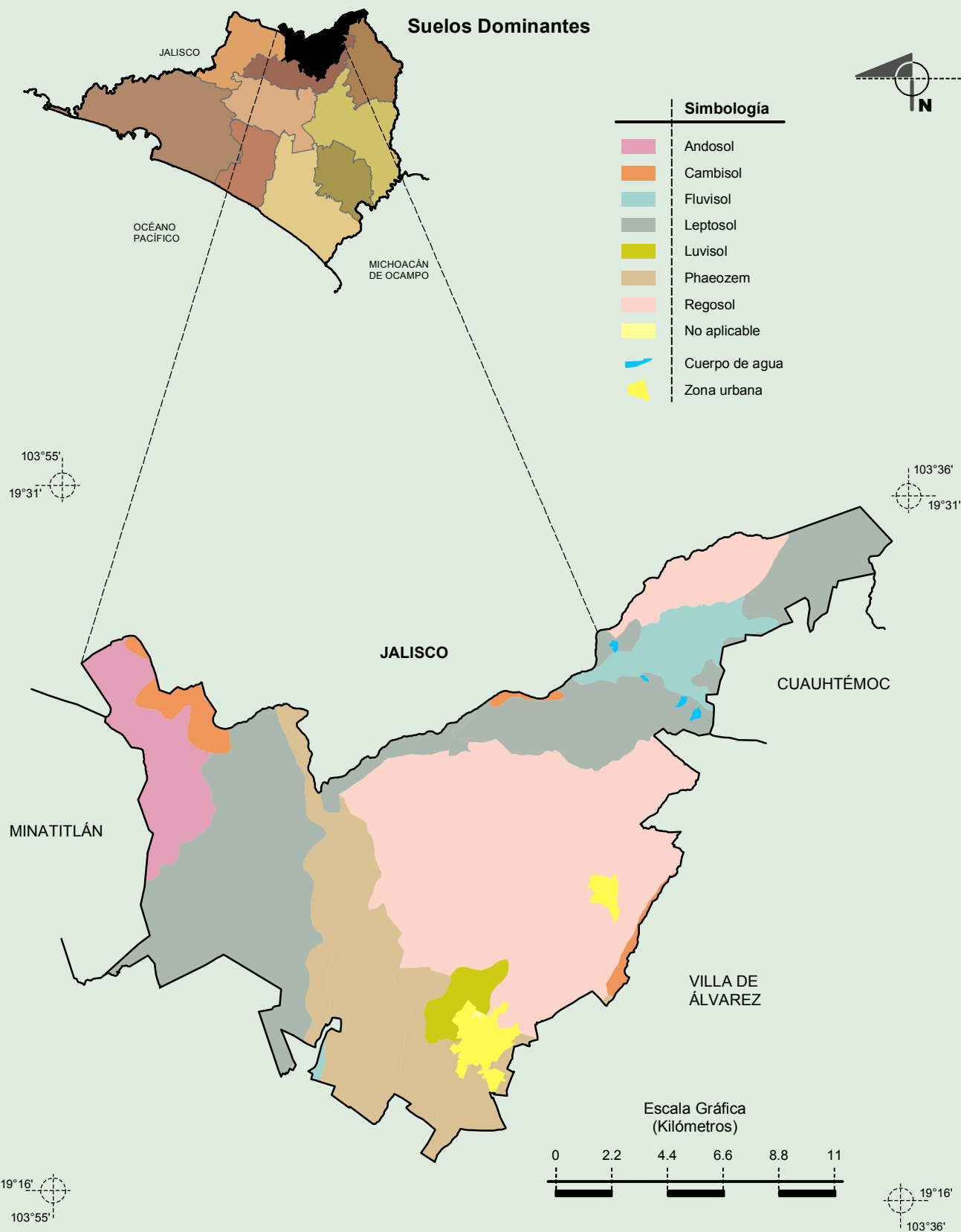
INEGI. Continuo Nacional del Conjunto de Datos Geográficos de las Cartas de Climas, Precipitación Total Anual y Temperaturas Medias Anuales, 1:1 000 000, serie I.

INEGI. Información Topográfica Digital Escala 1:250 000, serie II.



# Compendio de información geográfica municipal de los Estados Unidos Mexicanos

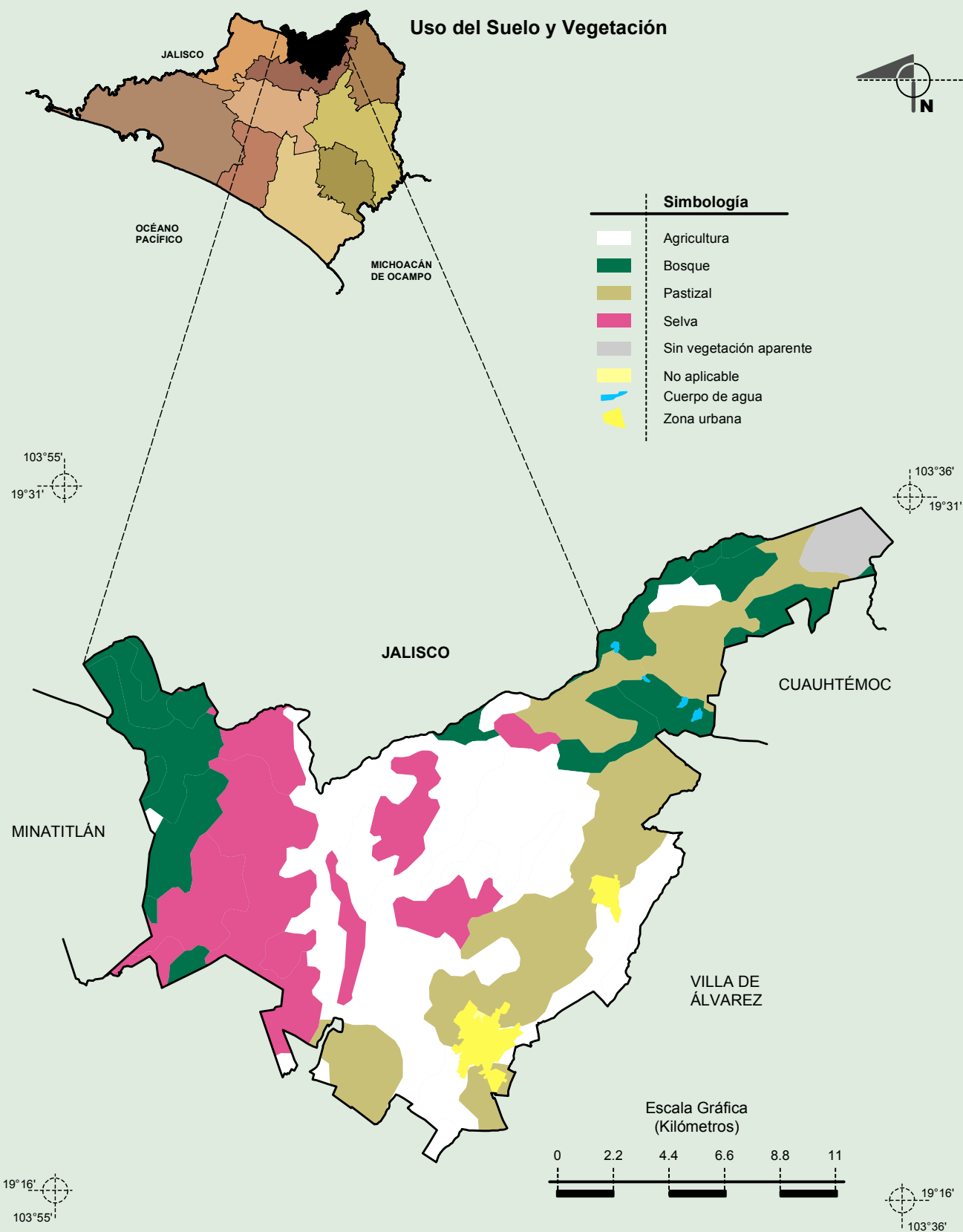
## Comala, Colima



Fuente: INEGI. *Marco Geoestadístico Municipal 2009, versión 4.3.*

INEGI. Conjunto de Datos Vectorial Edafológico, Escala 1:250 000, Serie II (Continuo Nacional).

INEGI. Información Topográfica Digital Escala 1:250 000, serie II.



Fuente: INEGI. *Marco Geoestadístico Municipal 2010, versión 4.3.*

INEGI. Conjunto de Datos Vectoriales de Uso del Suelo y Vegetación Serie III Escala 1:250 000.

INEGI. Información Topográfica Digital Escala 1:250 000, serie II.