



Compendio de información geográfica municipal 2010

Manzanillo

Colima



INSTITUTO NACIONAL
DE ESTADÍSTICA Y GEOGRAFÍA

**Compendio de información geográfica municipal de los
Estados Unidos Mexicanos
Manzanillo, Colima
clave geoestadística 06007**

Ubicación geográfica	Coordenadas y altitud	Colindancias	Otros datos
	Entre los paralelos 18°56' y 19°19' de latitud norte; los meridianos 104°01' y 104°42' de longitud oeste; altitud entre 0 y 1 700 m.	Colinda al norte con el estado de Jalisco y el municipio de Minatitlán; al este con los municipios de Minatitlán, Coquimatlán y Armería; al sur con el municipio de Armería y el Océano Pacífico; al oeste con el Océano Pacífico y el estado de Jalisco.	Ocupa el 24.01% de la superficie del estado Cuenta con 508 localidades y una población total de 161 420 habitantes http://mapserver.inegi.org.mx/mgn2k/ ; resultado del censo 2010.

Fisiografía	Provincia	Subprovincia	Sistemas de topoformas
	Sierra Madre del Sur (100%)	Sierra de la Costa de Jalisco y Colima (100%)	Sierra alta compleja (60.50%), Valle intermontano con lomeríos (12.64%), Llanura costera con lagunas costeras (12.06%), Llanura costera con delta inundable y salinas (5.57%), Playa o barra inundable y salina (2.76%), Sierra de cumbres tendidas (1.74%) y Valle ramificado (1.43%)

Nota: el porcentaje faltante corresponde a NA con 3.30%.

Clima	Rango de temperatura	Rango de precipitación	Clima
	20 – 28°C	600 – 1 300 mm	Cálido subhúmedo con lluvias en verano, de menor humedad (88.28%), semiseco muy cálido y cálido, con lluvias en verano (8.61%), cálido subhúmedo con lluvias en verano, de humedad media (2.20%) y semicálido subhúmedo con lluvias en verano, de humedad media (0.91%)

Geología	Periodo	Roca	Sitios de interés
	Cretácico (72.66%), Cuaternario (20.50%) y Paleógeno (0.17%)	Ígnea intrusiva: granito (63.51%) Ígnea extrusiva: volcanoclástico (6.70%) Sedimentaria: caliza (1.45%), volcanosedimentaria (0.99%) y arenisca-	Banco de material: industrial, ladrillera y otro Mina: halita

		conglomerado (0.17%) Suelo: aluvial (14.76%), lacustre (4.27%), litoral (0.84%) y eólico (0.64%)	
--	--	---	--

Nota: el porcentaje faltante corresponde a Zona Urbana con 3.24%, Cuerpos de Agua 3.42% y NA con 0.01%.

Edafología	Suelo dominante
	Regosol (62.98%), Fluvisol (7.65%), Phaeozem (7.79%), Leptosol (5.34%), Solonchak (4.15%), Cambisol (3.68%), Arenosol (0.89%), Gleysol (0.41%) y Vertisol (0.30%)

Nota: el porcentaje faltante corresponde a Zona Urbana con 3.24%, Cuerpos de Agua 3.42% y NA con 0.15%.

	Región hidrológica	Cuenca	Subcuenca	Corrientes de agua	Cuerpos de agua
Hidrografía	Costa de Jalisco (98.93%) y Armería-Coahuayana (1.07%)	R. Chacala-Purificación (98.93) y R. Armería (1.07%)	L. de Cuyutlán (61.56%), R. Chacala (35.35%), R. Purificación (2.02%) y R. Armería (1.07%)	Perennes: San José, Marabasco, Huiscalatla, Canoas, Aguacatillo, Angostoso, Escondido, Grande, Chandíablo, El Aguacate, El Aserradero, El Bejuco, El Cacao, El Carrizo, El Centinela, El Costeño, El Encino, El Habilal, El Naranjo, El Tepetate, El Vidrio, El Zacate, La Mata de Chile, Los Amarcigos, Palo Verde, Paso del Muerto, Punta de Agua, L Piña, Las Compuertas, Las Peñas y El Chino Intermitentes: Rancho Viejo, Agua Blanca, Seco, El Corte, Compuertas, El Águila, El Parotal, El Taray, Galindo, La Calera, La Canoa, Las Pantorrillas, Las Truchas, Mipillas, El Salto, De En medio, Zapoteca, Las Lajas y Ojo de Agua	Perenne (3.44%): R. Marabasco, R. San José, Laguna los Hachotes, Estero Potrero Grande, Laguna Peñitas, Laguna Juluapan, Laguna las Garzas, Laguna Tapeixtles y Laguna de Cuyutlán Intermitente (0.04%): R. Marabasco, R. Punta de Agua y R. Agua Blanca

Uso del suelo y vegetación	Uso del suelo	Vegetación
	Agricultura (16.98%) y Zona urbana (3.24%)	Selva (55.01%), Pastizal (12.78%), Bosque (4.11%), Manglar (0.65%), Tular (0.67%) y Otro (2.96%)

Nota: el porcentaje faltante corresponde a Cuerpos de Agua con 3.42% y NA con 0.18%.

Uso potencial de la tierra	Agrícola	Pecuario
	Para la agricultura mecanizada continua (10.49%) Para la agricultura mecanizada estacional (2.53%) Para la agricultura de tracción animal continua (4.81%) Para la agricultura de tracción animal estacional (10.72%) Para la agricultura manual estacional (0.39%) No aptas para la agricultura (71.06%)	Para el desarrollo de praderas cultivadas (13.03%) Para el aprovechamiento de la vegetación natural diferente del pastizal (18.81%) Para el aprovechamiento de la vegetación natural únicamente por el ganado caprino (57.95%) No aptas para uso pecuario (10.21%)

Zona urbana	Las zonas urbanas están creciendo sobre suelo aluvial y lacustre del Cuaternario y rocas ígneas extrusivas e intrusivas del Cretácico; en llanura costera con lagunas costeras, sierra alta compleja y en playa o barra inundable y salina; sobre áreas donde originalmente había suelos denominando Regosol, Fluvisol, Phaeozem y Solonchak; tienen clima cálido subhúmedo con lluvias de verano, de menor humedad y está creciendo sobre terrenos previamente ocupados por agricultura, selva y manglar.
-------------	--

Zonas arqueológicas y monumentos históricos	Miguel Hidalgo y Costilla. Plaza cívica, unidad habitacional "Padre Hidalgo". Benito Juárez: Plaza "La Perlita". Pabellón Espíritu Santo: Andador turístico Espíritu Santo
---	---

Fuente: www.inafed.gob.mx

Hablantes de lengua indígena	Dialecto	Número de personas
	Náhuatl, Lenguas Zapotecas, Purépecha, Tlapaneco, Lenguas Mixtecas y No especificado, entre otras	921

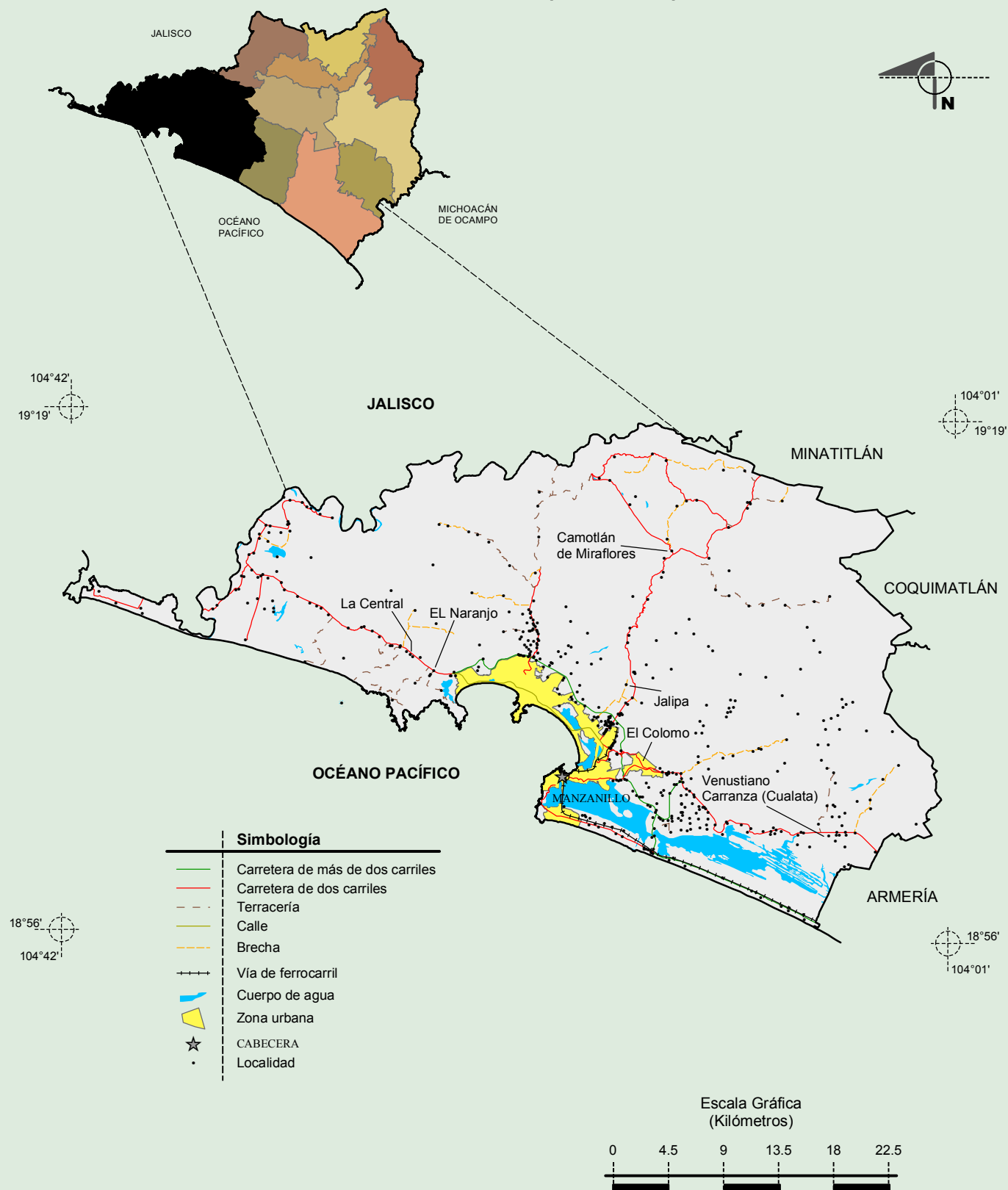
Fuente: INEGI. Colima. II Censo de Población y Vivienda, 2005. Tabulados básicos

Cultura popular	Artesanías	Gastronomía	Música
	Bordado en tela, pedrería en collares, conchas, caracoles	Ceviche manzanillo, caldillo de pescado, sopa de mariscos, pulpo loco, pulpo borracho, salpicón, pozole guisado o seco, sope gordo de costilla y pata,	Mariachi, banda, tríos, trovadores y grupos de música moderna

		birria, taco de pescado, cazuela de mariscos, pescado ariado o bigotona, ostión a la talla, ostiones al whisky y gratinados	
--	--	---	--

Fuente: www.inafed.gob.mx

Localidades e Infraestructura para el Transporte

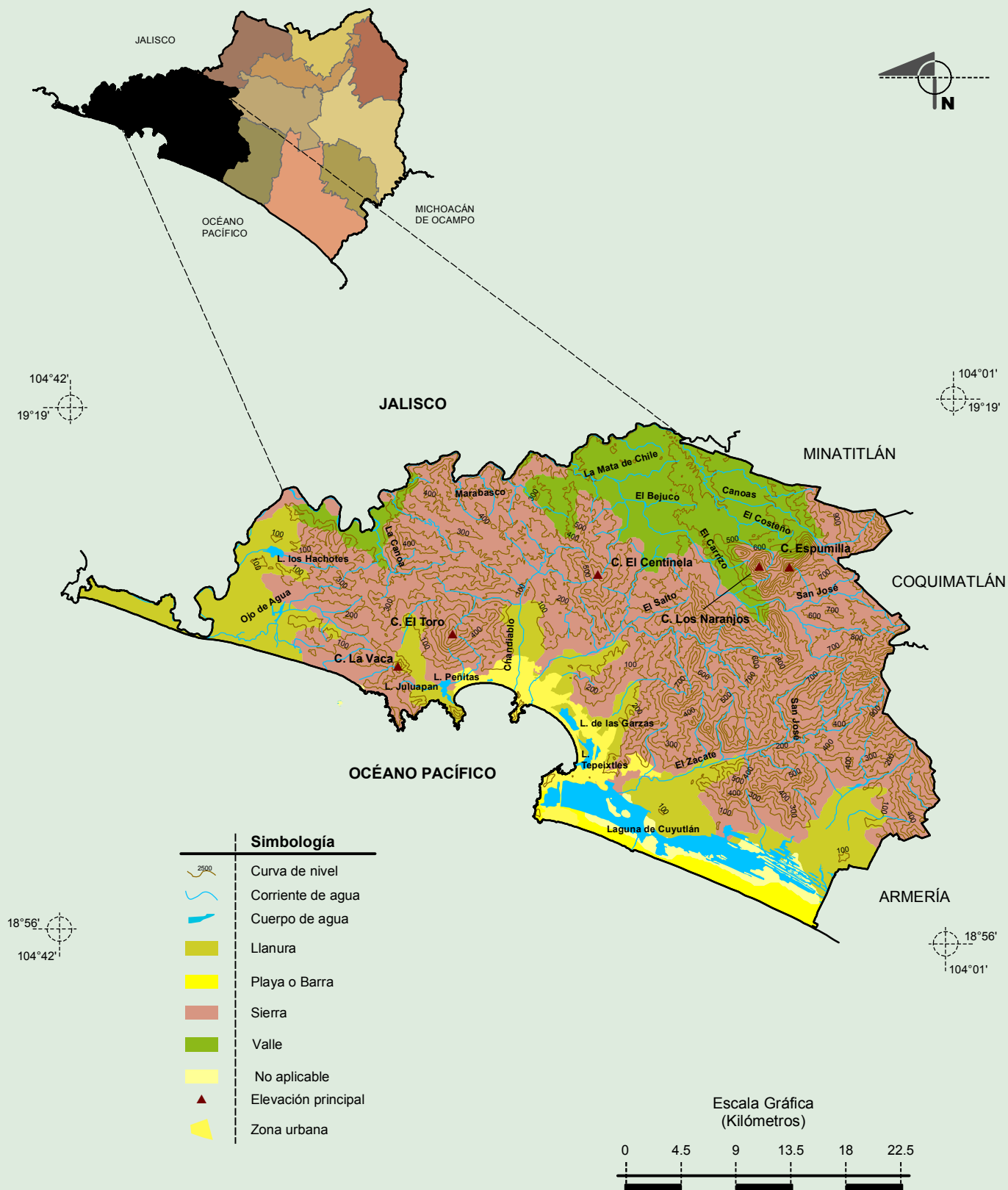


Fuente: INEGI. *Marco Geoestadístico Municipal 2009, versión 4.3.*
INEGI. Información Topográfica Digital Escala 1:250 000, serie II y III.

Compendio de Información geográfica municipal de los Estados Unidos Mexicanos

Manzanillo, Colima

Relieve

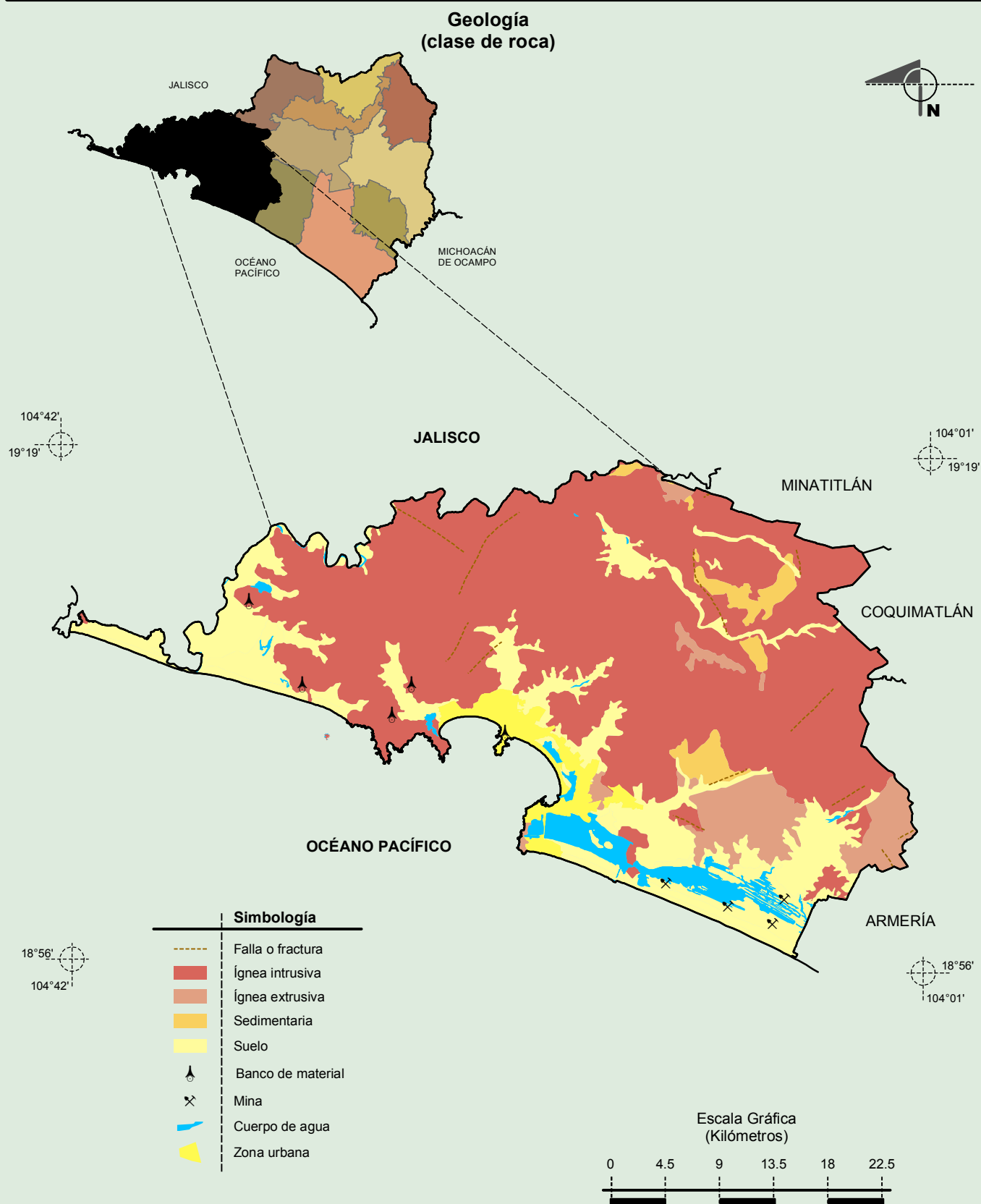


Fuente: INEGI. Marco Geoestadístico Municipal 2009, versión 4.3

INEGI. Información Topográfica Digital Escala 1:250 000, serie II y III.

INEGI. Continuo Nacional del Conjunto de Datos Geográficos de la Carta Fisiográfica 1:1 000 000, serie I.

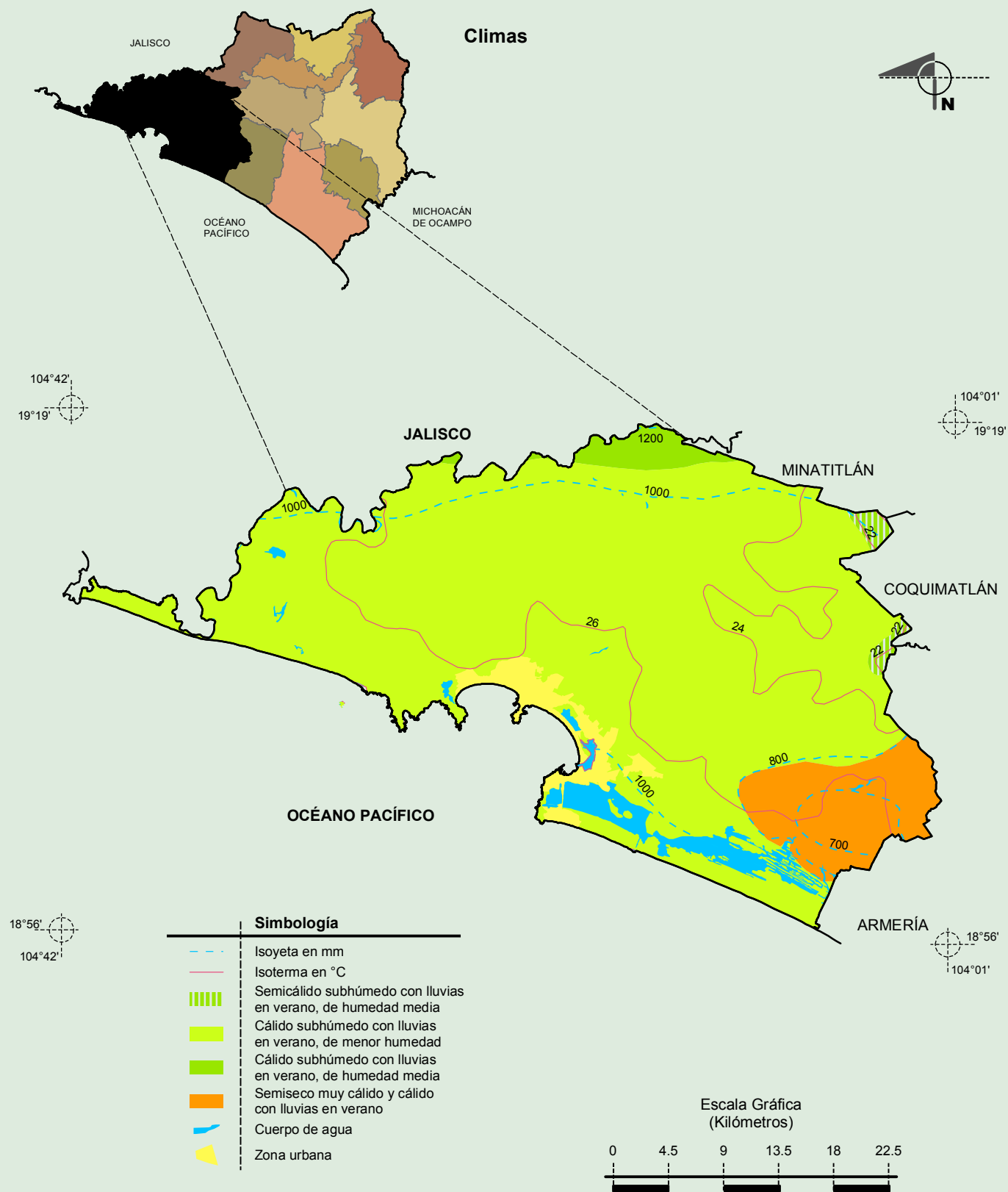
INEGI-CONAGUA. 2007. Mapa de la Red Hidrográfica Digital de México, Escala 1:250 000. México.



Fuente: INEGI. *Marco Geoestadístico Municipal 2009, versión 4.3.*
INEGI. Continuo Nacional del Conjunto de Datos Geográficos de la Carta Geológica, 1:250 000, serie I.
INEGI. Información Topográfica Digital Escala 1:250 000, serie II.

Compendio de Información geográfica municipal de los Estados Unidos Mexicanos

Manzanillo, Colima

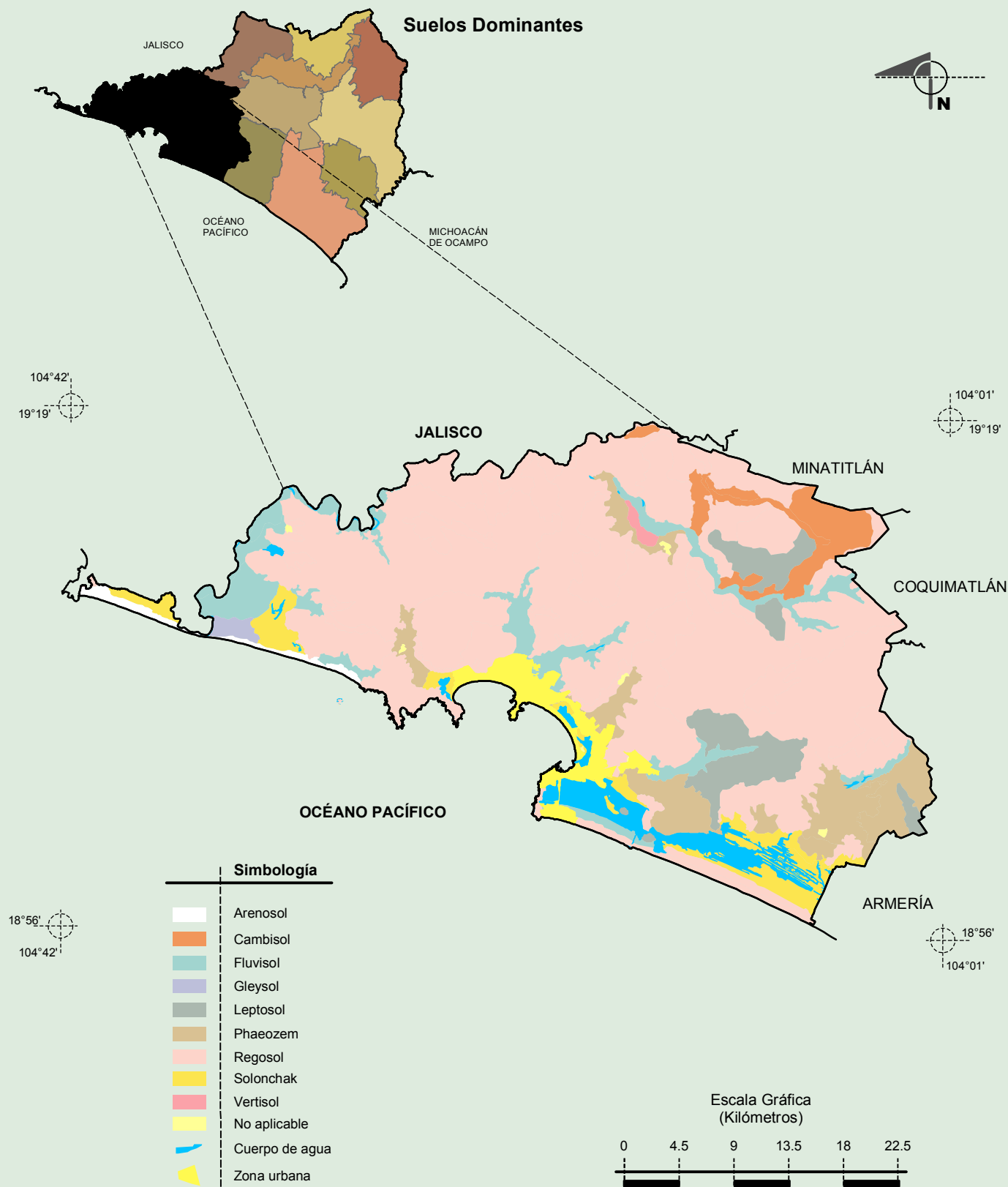


Fuente: INEGI. *Marco Geoestadístico Municipal 2009, versión 4.3.*

INEGI. Continuo Nacional del Conjunto de Datos Geográficos de las Cartas de Climas, Precipitación Total Anual y Temperaturas Medias Anuales, 1:1 000 000, serie I.

INEGI. Información Topográfica Digital Escala 1:250 000, serie II.

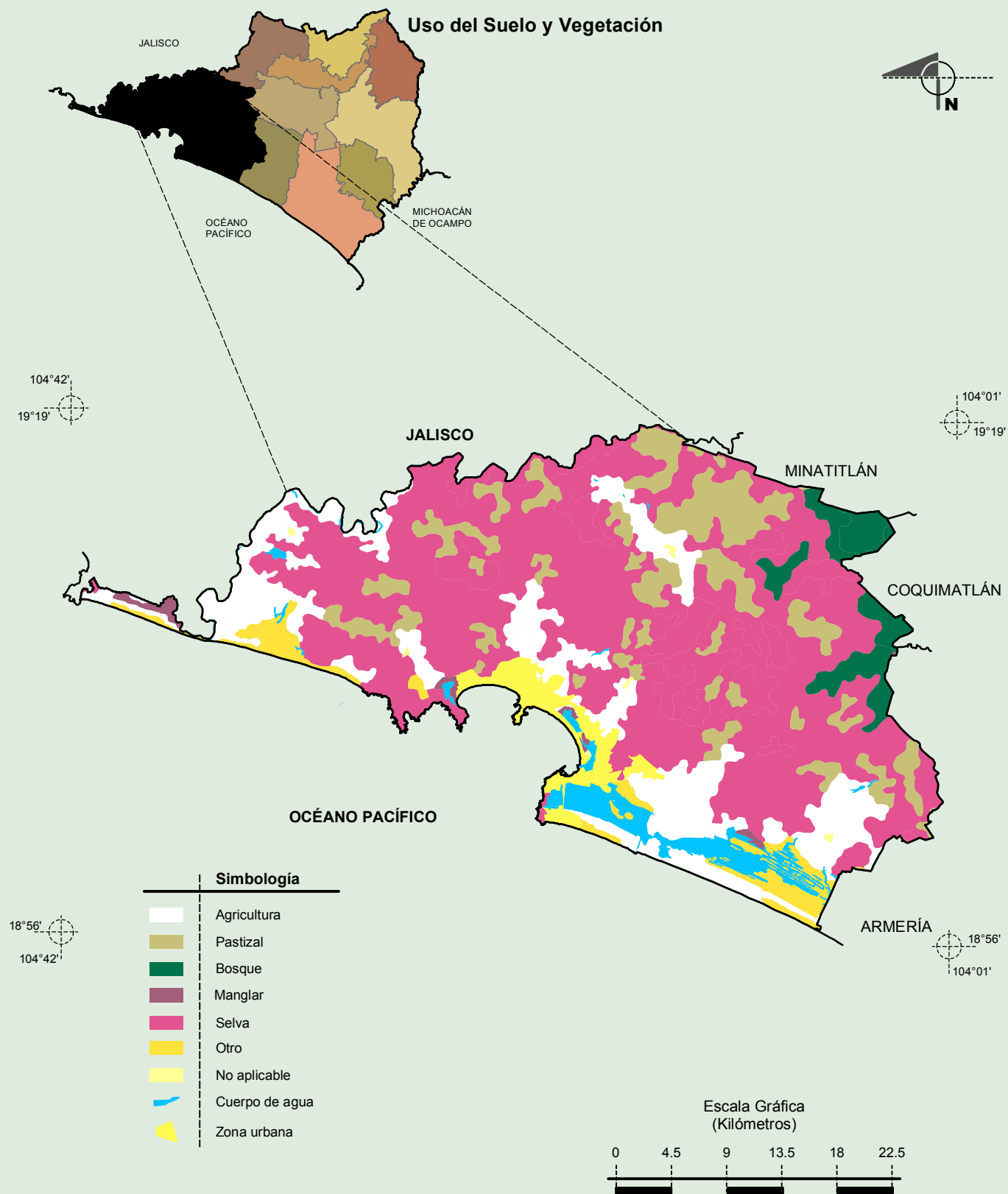
Compendio de Información geográfica municipal de los Estados Unidos Mexicanos
Manzanillo, Colima



Fuente: INEGI. *Marco Geoestadístico Municipal 2009, versión 4.3.*
 INEGI. Conjunto de Datos Vectorial Edafológico, Escala 1:250 000, Serie II (Continuo Nacional).
 INEGI. Información Topográfica Digital Escala 1:250 000, serie II.

Compendio de Información geográfica municipal de los Estados Unidos Mexicanos

Manzanillo, Colima



Fuente: INEGI. *Marco Geoestadístico Municipal 2009, versión 4.3.*

INEGI. Conjunto de Datos Vectoriales de Uso del Suelo y Vegetación Serie III Escala 1:250 000.

INEGI. Información Topográfica Digital Escala 1:250 000, serie II.