



Compendio de información geográfica municipal 2010

Tecomán

Colima



INSTITUTO NACIONAL
DE ESTADÍSTICA Y GEOGRAFÍA

Compendio de información geográfica municipal de los Estados Unidos Mexicanos Tecomán, Colima clave geoestadística 06009

Ubicación geográfica	Coordenadas y altitud	Colindancias	Otros datos
	Entre los paralelos 18°40' y 19°08' de latitud norte; los meridianos 103°37' y 103°59' de longitud oeste; altitud entre 0 y 1 200 m.	Colinda al norte con los municipios de Armería, Coquimatlán, Colima e Ixtlahuacán; al este con el municipio de Ixtlahuacán y el estado de Michoacán de Ocampo; al sur con el estado de Michoacán de Ocampo y el Océano Pacífico; al oeste con el Océano Pacífico y el municipio de Armería.	Ocupa el 14.05% de la superficie del estado. Cuenta con 797 localidades y una población total de 112 726 habitantes http://mapserver.inegi.org.mx/mgn2k/ ; resultado del censo 2010.

Fisiografía	Provincia	Subprovincia	Sistemas de topoformas
	Sierra Madre del Sur (100%)	Sierras de la Costa de Jalisco y Colima (79.28%) y Cordillera Costera del Sur (20.72%)	Llanura costera con lagunas costeras (64.51%), Sierra de cumbres tendidas (20.72%), Valle ramificado (11.90%), Sierra baja compleja (2.83%) y Sierra alta compleja (0.04%)

Nota: el porcentaje faltante corresponde a NA con (0.04%).

Clima	Rango de temperatura	Rango de precipitación	Clima
	22 – 28°C	600 – 1 100 mm	Cálido subhúmedo con lluvias en verano, de menor humedad (61.83%) y semiseco muy cálido y cálido con lluvias en verano (38.17%)

Geología	Periodo	Roca	Sitios de interés
	Cuaternario (56.92%), Cretácico (30.00%), Neógeno (8.15%) y Paleógeno (0.01%)	Ígnea extrusiva: andesita (0.08%) Sedimentaria: caliza (18.76%), conglomerado (8.15%), caliza-lutita (6.97%), lutita-arenisca (3.00%), caliza-yeso (0.63%), arenisca-conglomerado (0.41%) y lutita (0.16%) Suelo: aluvial (54.43%) y lacustre (2.49%)	Banco de material: otro

Nota: el porcentaje faltante corresponde a Zonas Urbanas con 2.89% y Cuerpos de Agua con 2.03%.

Edafología	Suelo dominante
	Phaeozem (24.94%), Leptosol (22.67%), Vertisol (12.44%), Regosol (9.83%), Chernozem (9.07%), Fluvisol (7.18%), Arenosol (2.14%), Cambisol (1.80%), Solonchak (1.64%), Calcisol (1.08%), Gleysol (1.06%) y Kastañozem (0.84%)

Nota: el porcentaje faltante corresponde a Zonas Urbanas con 2.89%, Cuerpos de Agua (2.03%) y NA con 0.39%.

Hidrografía	Región hidrológica	Cuenca	Subcuenca	Corrientes de agua	Cuerpos de agua
	Armería-Coahuayana (100%)	R. Coahuayana (83.14%) y R. Armería (16.86%)	L. Alcuzahue y Amela (68.44%), R. Armería (16.86%) y R. Coahuayana (14.70%)	Perennes: Armería, Las Pilas, San Miguel El Ojo de Agua y Coahuayana Intermitentes: Colima, Las Grullas y Hondo	Perennes (2.03%): L. Alcuzahue, L. Colorada, L. Amela, L. El Chupadero, E. La Presa y E. La Media Luna

Uso del suelo y vegetación	Uso del suelo	Vegetación
	Agricultura (62.30%) y Zona urbana (2.89%)	Selva (29.04%), Manglar (2.09%) y Pastizal (1.24%)

Nota: el porcentaje faltante corresponde a Cuerpos de Agua con 2.03% y NA con 0.41%.

Uso potencial de la tierra	Agrícola	Pecuario
	Para la agricultura mecanizada continua (52.13%) Para la agricultura con tracción animal continua (2.14%) Para la agricultura manual estacional (7.86%) No aptas para la agricultura (37.87%)	Para el desarrollo de las praderas cultivadas (52.13%) Para el aprovechamiento de la vegetación natural diferente del pastizal (9.85%) Para el aprovechamiento de la vegetación natural únicamente por el ganado caprino (31.96%) No aptas para uso pecuario (6.06%)

Zona urbana	Las zonas urbanas están creciendo sobre suelo aluvial del Cuaternario y rocas sedimentaria del Neógeno y Cretácico; en llanura costera con lagunas costeras, valle ramificado y sierra alta compleja; sobre áreas donde originalmente había suelos denominados Regosol, Chernozem, Phaeozem, Vertisol, Cambisol, Leptosol y Fluvisol; tiene clima semiseco muy cálido y cálido con lluvias en verano y cálido subhúmedo con lluvias en verano, de menor humedad; está creciendo sobre terrenos previamente ocupados por agricultura y selvas.
-------------	---

Zonas arqueológicas y monumentos históricos	En el municipio se encuentran tumbas prehispánicas en el Cerro de Caleras y en la Laguna de Alcuzahue. Busto de Don Miguel Hidalgo ubicado en la colonia que lleva su nombre; otro busto dedicado al mismo personaje en el jardín principal de la cabecera municipal. Monumento a Don Benito Juárez en la escuela primaria que lleva su nombre. El de Lázaro Cárdenas ubicado en el parque del mismo nombre; el de Gregorio Torres Quintero en la escuela secundaria federal No. 1. Rancho San Ángel, al norte de la cabecera municipal, es probablemente la construcción más antigua de Tecomán con existencia comprobada de 150 años y representativa de la arquitectura de la costa. Casa de la Cultura de la cabecera municipal. Tiene anexo un pequeño museo de cerámica precolombina.
--	---

Fuente: www.inafed.gob.mx

Hablantes de lengua indígena	Dialecto	Número de personas
	Náhuatl, Purépecha, Lenguas Mixtecas, Lenguas Zapotecas, Huasteco y No especificado, entre otras.	714

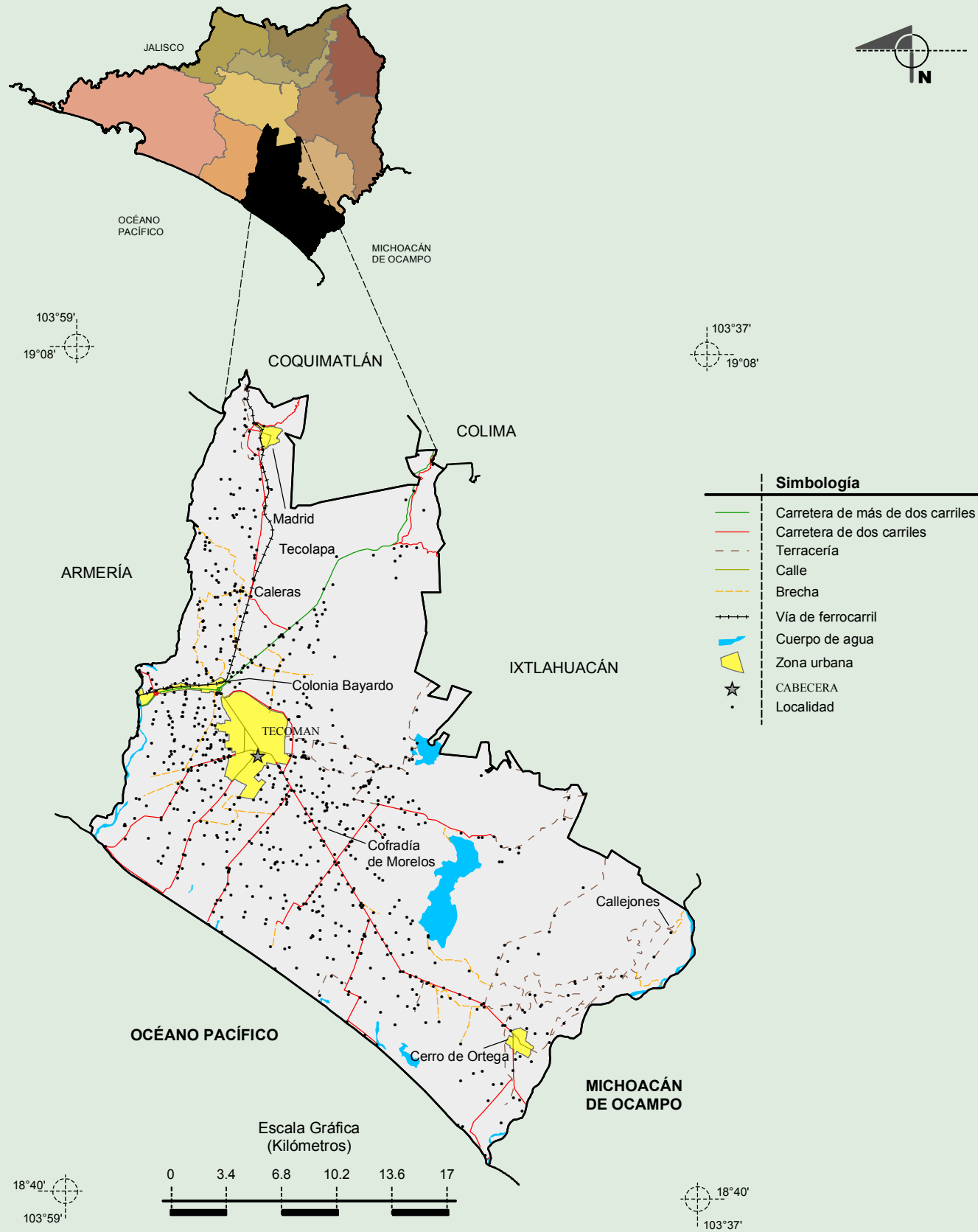
Fuente: INEGI. Colima. II Censo de Población y Vivienda, 2005. Tabulados básicos

Cultura popular	Artesanías	Gastronomía	Música
	Elaboración de figuras con el coco; iguanas disecadas. En la ranchería de la Salada se producen escobas de palma	Langostinos al mojo de ajo, filete de pescado relleno, caldo de iguana, pescado a la talla, pescado zarandeado, ceviche, mollos, camarones empanizados, jaiba al mojo de ajo, tacos de frijoles a las brazas, cocada, limón relleno de coco, mango enmielado, coco con ginebra y tuba	No disponible

Fuente: www.inafed.gob.mx

Compendio de Información geográfica municipal de los Estados Unidos Mexicanos Tecomán, Colima

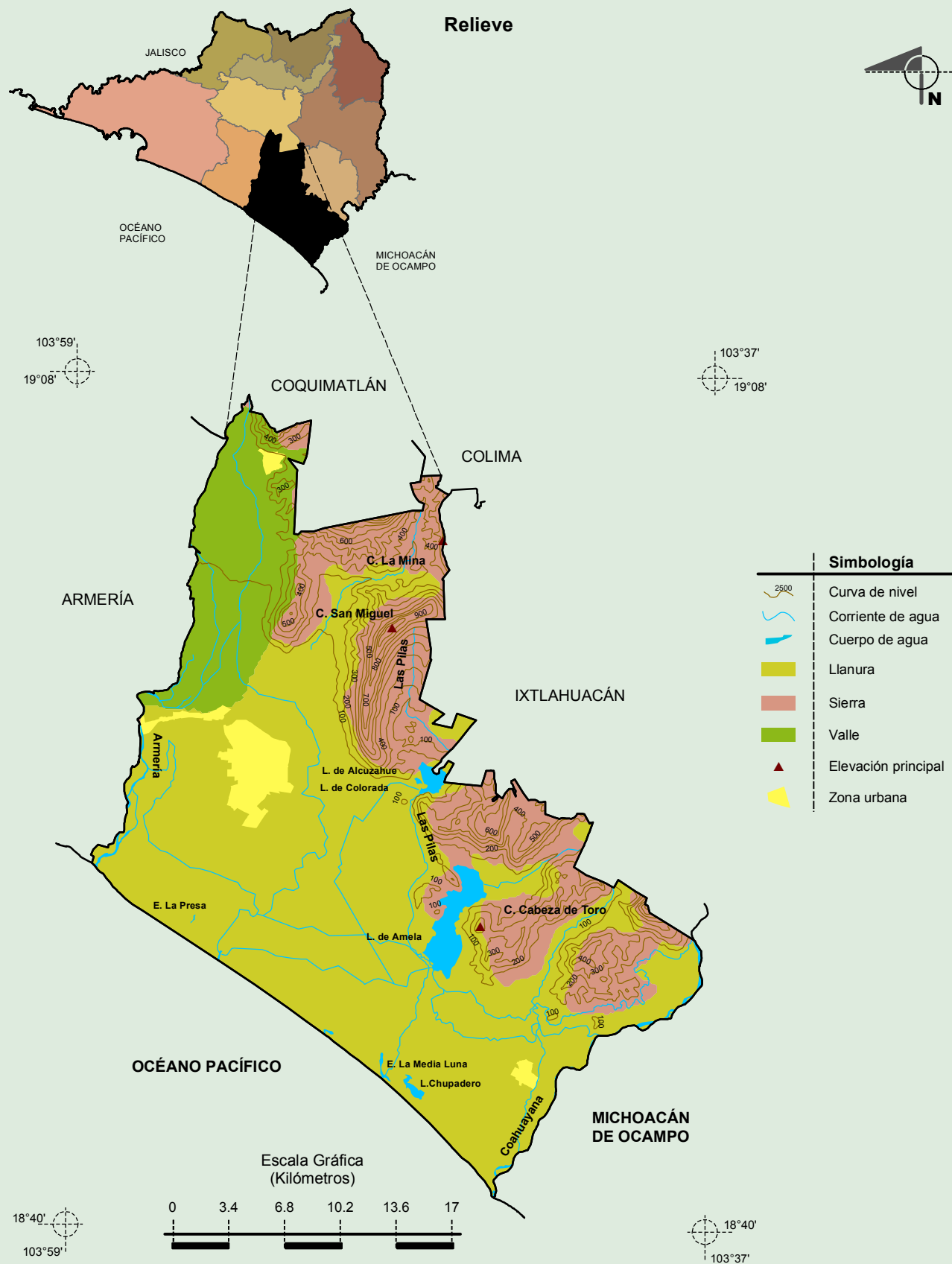
Localidades e Infraestructura para el Transporte



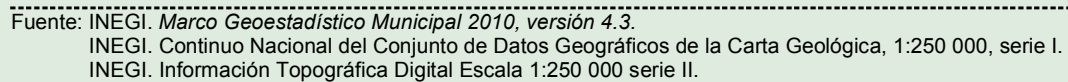
Fuente: INEGI. *Marco Geoestadístico Municipal 2009, versión 4.3.*

INEGI. Información Topográfica Digital Escala 1:250 000, serie II y III.

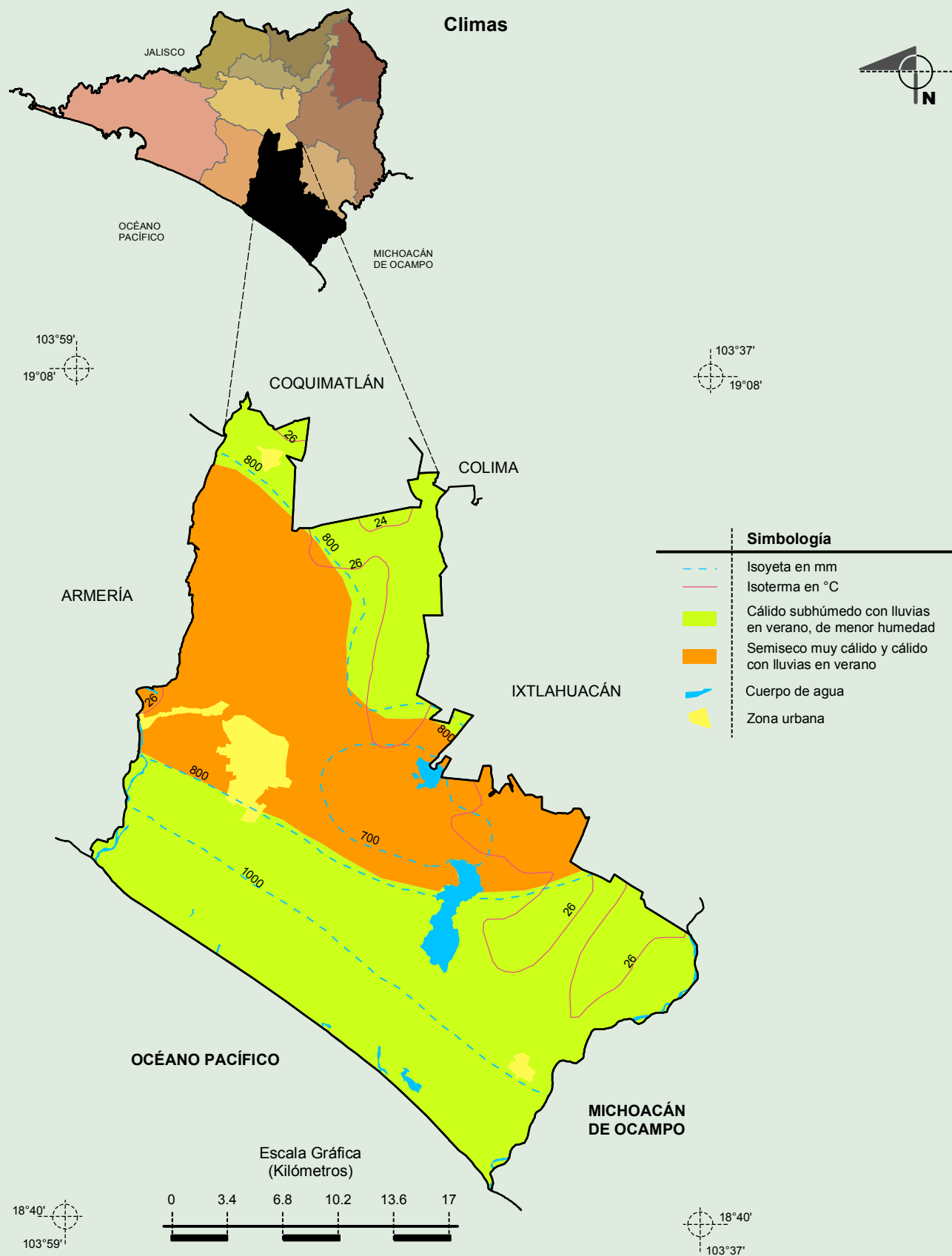
Compendio de Información geográfica municipal de los Estados Unidos Mexicanos
Tecomán, Colima



Fuente: INEGI. *Marco Geoestadístico Municipal 2009, versión 4.3*
 INEGI. Información Topográfica Digital Escala 1:250 000, serie II y III.
 INEGI. Continuo Nacional del Conjunto de Datos Geográficos de la Carta Fisiográfica 1:1 000 000, serie I.
 INEGI-CONAGUA. 2007. Mapa de la Red Hidrográfica Digital de México, Escala 1:250 000. México.



Compendio de Información geográfica municipal de los Estados Unidos Mexicanos
Tecomán, Colima



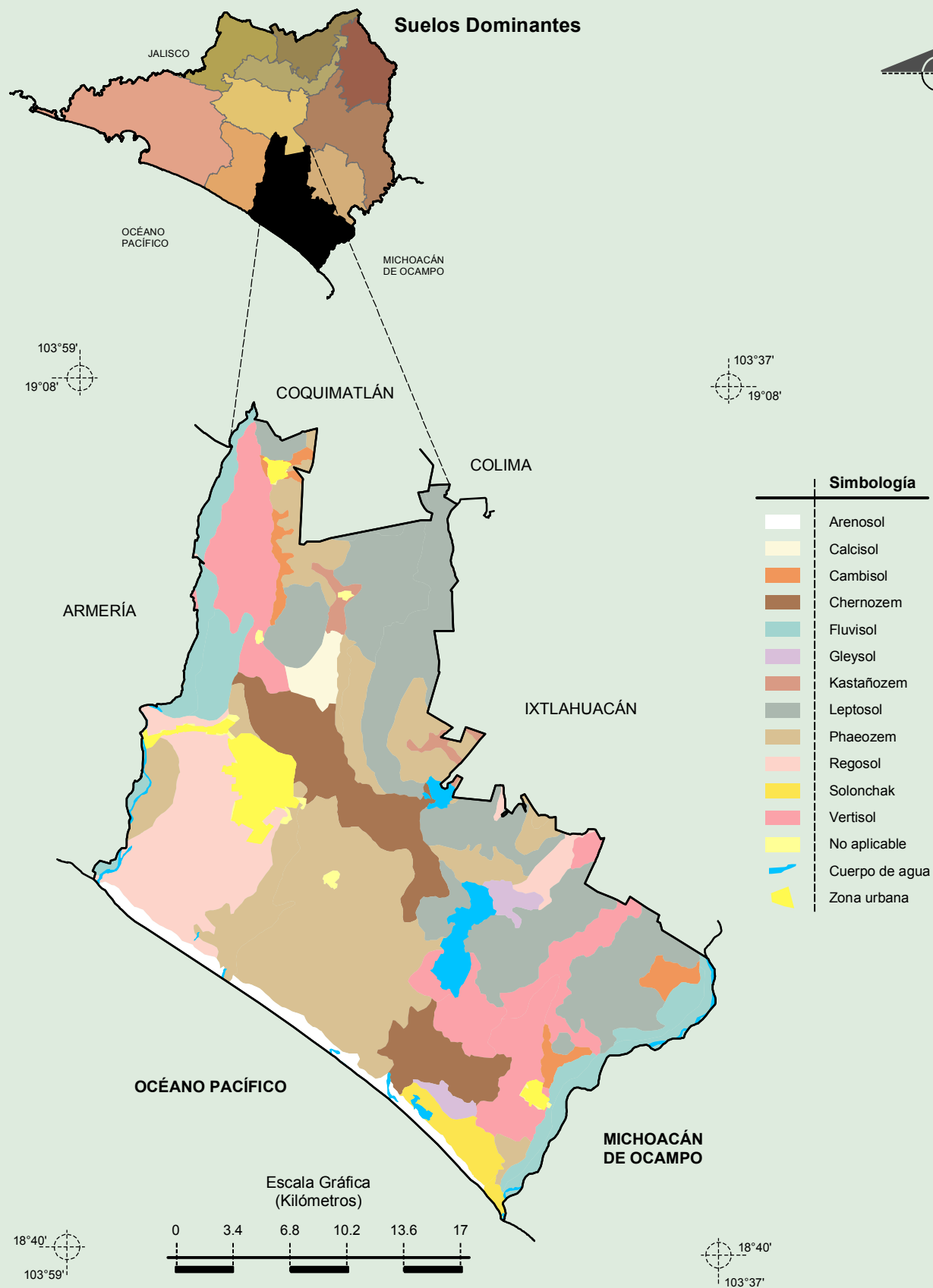
Fuente: INEGI. *Marco Geoestadístico Municipal 2009, versión 4.3.*

INEGI. Continuo Nacional del Conjunto de Datos Geográficos de las Cartas de Climas, Precipitación Total Anual y Temperaturas Medias Anuales, 1:1 000 000, serie I.

INEGI. Información Topográfica Digital Escala 1:250 000 serie II.

Compendio de Información geográfica municipal de los Estados Unidos Mexicanos

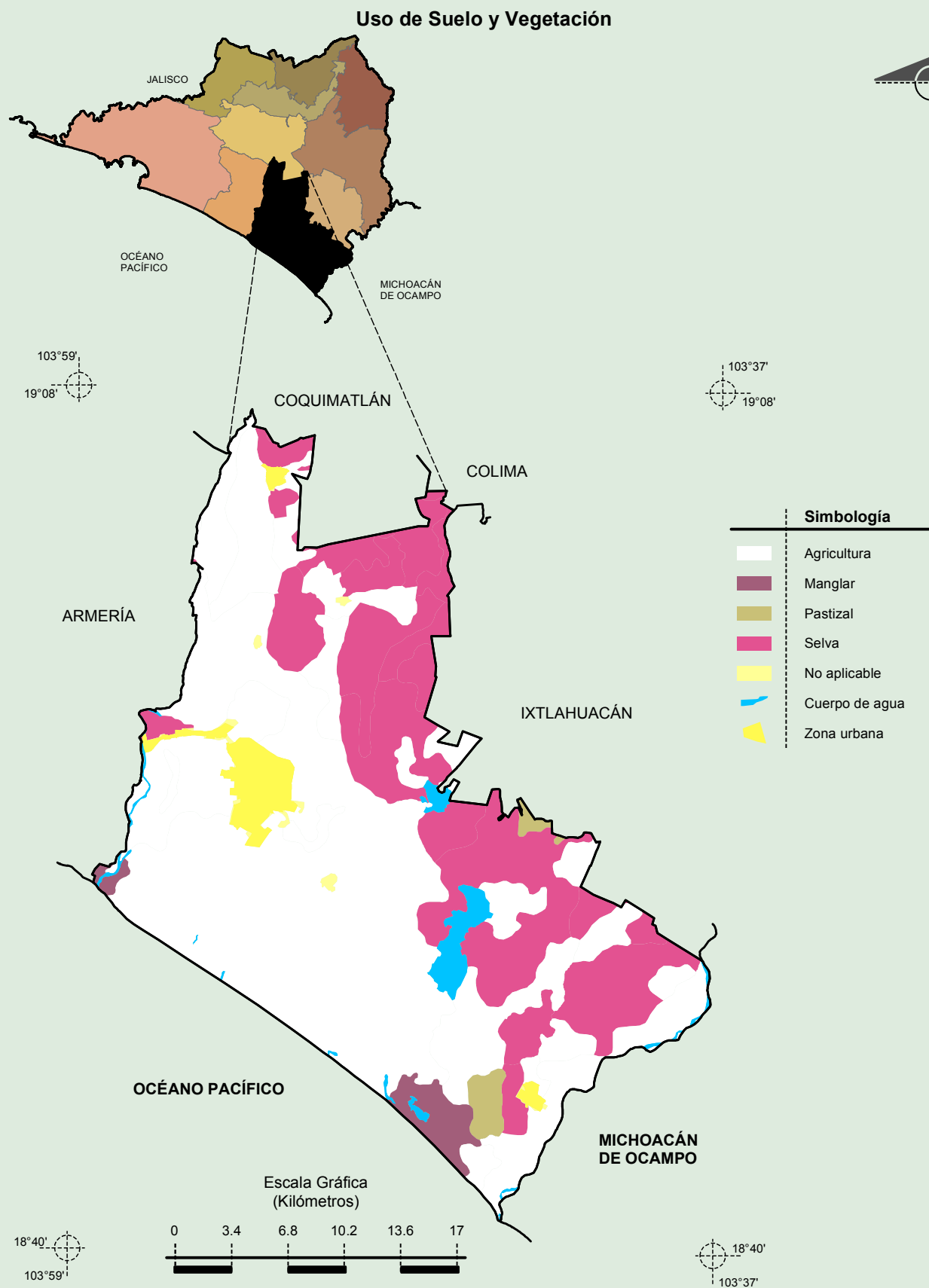
Tecomán, Colima



Fuente: INEGI. *Marco Geoestadístico Municipal 2009, versión 4.3.*

INEGI. Conjunto de Datos Vectorial Edafológico, Escala 1:250 000, Serie II (Continuo Nacional).

INEGI. Información Topográfica Digital Escala 1:250 000 serie II.



Fuente: INEGI. *Marco Geoestadístico Municipal 2009, versión 4.3.*

INEGI. Conjunto de Datos Vectoriales de Uso del Suelo y Vegetación Serie III Escala 1:250 000.

INEGI. Información Topográfica Digital Escala 1:250 000, serie II.