



Compendio de información geográfica municipal 2010

Acacoyagua

Chiapas



INSTITUTO NACIONAL
DE ESTADÍSTICA Y GEOGRAFÍA

Compendio de información geográfica municipal de los Estados Unidos Mexicanos Acacoyagua, Chiapas clave geoestadística 07001

Ubicación geográfica	Coordenadas y altitud	Colindancias	Otros datos
	Entre los paralelos 15°19' y 15°30' de latitud norte; los meridianos 92°33' y 92°47' de longitud oeste; altitud entre 0 y 2 700 m.	Colinda al norte con los municipios de Mapastepec, Siltepec y Escuintla; al este con el municipio de Escuintla; al sur con los municipios de Escuintla y Acapetahua; al oeste con los municipios de Acapetahua y Mapastepec.	Ocupa el 0.34% de la superficie del estado. Cuenta con 95 localidades y una población total de 16 814 habitantes http://mapserver.inegi.org.mx/mgn2k/ ; resultado del censo 2010.

Fisiografía	Provincia	Subprovincia	Sistemas de topofomas
	Cordillera Centroamericana (100%)	Sierras del Sur de Chiapas (80.27%) y Discontinuidad Llanura Costera de Chiapas y Guatemala (19.73%)	Sierra alta de laderas escarpadas (80.27%) y Llanura costera (19.73%)

Clima	Rango de temperatura	Rango de precipitación	Clima
	14 – 30°C	2 500 – 4 000 mm	Cálido húmedo con abundantes lluvias en verano (71.06%), semicálido húmedo con abundantes lluvias en verano (23.27%) y templado húmedo con abundantes lluvias en verano (5.67%)

Geología	Periodo	Roca	Sitios de interés
	No aplicable (78.40%), Cuaternario (15.79%), No determinado (4.01%) y Terciario (0.12%)	Ígnea intrusiva: Granito (78.40%) y tonalita (0.12%) Sedimentaria: Conglomerado (0.91%) Metamórfica: Gneis (4.01%) Suelo: Aluvial (14.88%)	Zona geotérmica.

Nota: el porcentaje faltante corresponde a Zona Urbana con (1.68%)

Edafología	Suelo dominante
	Leptosol (53.64%), Phaeozem (32.15%), Cambisol (11.09%) y Regosol (1.44%)

Nota: el porcentaje faltante corresponde a Zona Urbana con (1.68%)

	Región hidrológica	Cuenca	Subcuenca	Corrientes de agua	Cuerpos de agua
Hidrografía	Costa de Chiapas (99.94%) y Grijalva-Usumacinta (0.06%)	R. Huixtla y Otros (99.94%) y R. Grijalva-La Concordia (0.06%)	R. Cacaluta (76.26%), L. del Viejo y Tembladeras (22.74%), R. Sesecapa (0.94%) y R. Yahuyita (0.06%)	Perennes: Agua Caliente, Cacaluta, Cintalapa, Doña María, El Rosario y Jalapa. Intermitentes: El Brazo de la Mina, Chicol y Chino.	No disponible.

Uso del suelo y vegetación	Uso del suelo	Vegetación
	Pastizal cultivado (22.07%), zona urbana (1.68%) y agricultura (0.63%)	Selva (52.83%), bosque (14.64%) y pastizal inducido (8.15%)

Uso potencial de la tierra	Agrícola	Pecuario
	Para la agricultura mecanizada continua (22.39%) Para la agricultura manual continua (33.93%) No aptas para la agricultura (43.68%)	Para el establecimiento de praderas cultivadas con maquinaria agrícola (22.39%) Para el aprovechamiento de la vegetación de pastizal (1.20%) Para el aprovechamiento de la vegetación natural diferente del pastizal (33.93%) Para el aprovechamiento de la vegetación natural únicamente por el ganado caprino (1.93%) No aptas para el uso pecuario (40.55%)

Zona urbana	La zona urbana está creciendo sobre suelo del Cuaternario y roca ígnea intrusiva, en llanura costera; sobre área donde originalmente había suelos denominados Phaeozem y Regosol; tiene clima cálido húmedo con abundantes lluvias en verano, y está creciendo sobre terreno previamente ocupado por pastizal.
--------------------	--

Zonas arqueológicas y monumentos históricos	Cuenta con el parque central de Acacoyagua el cual tiene figura y estilo japonés.
--	---

Fuente: www.inafed.gob.mx/wb2/ELOCAL/ELOC Enciclopedia

Hablantes de lengua indígena	Dialecto	Número de personas
	Chontal de Oaxaca, Lenguas zapotecas, Mame, Tzeltal, Tzotzil y No especificado.	46

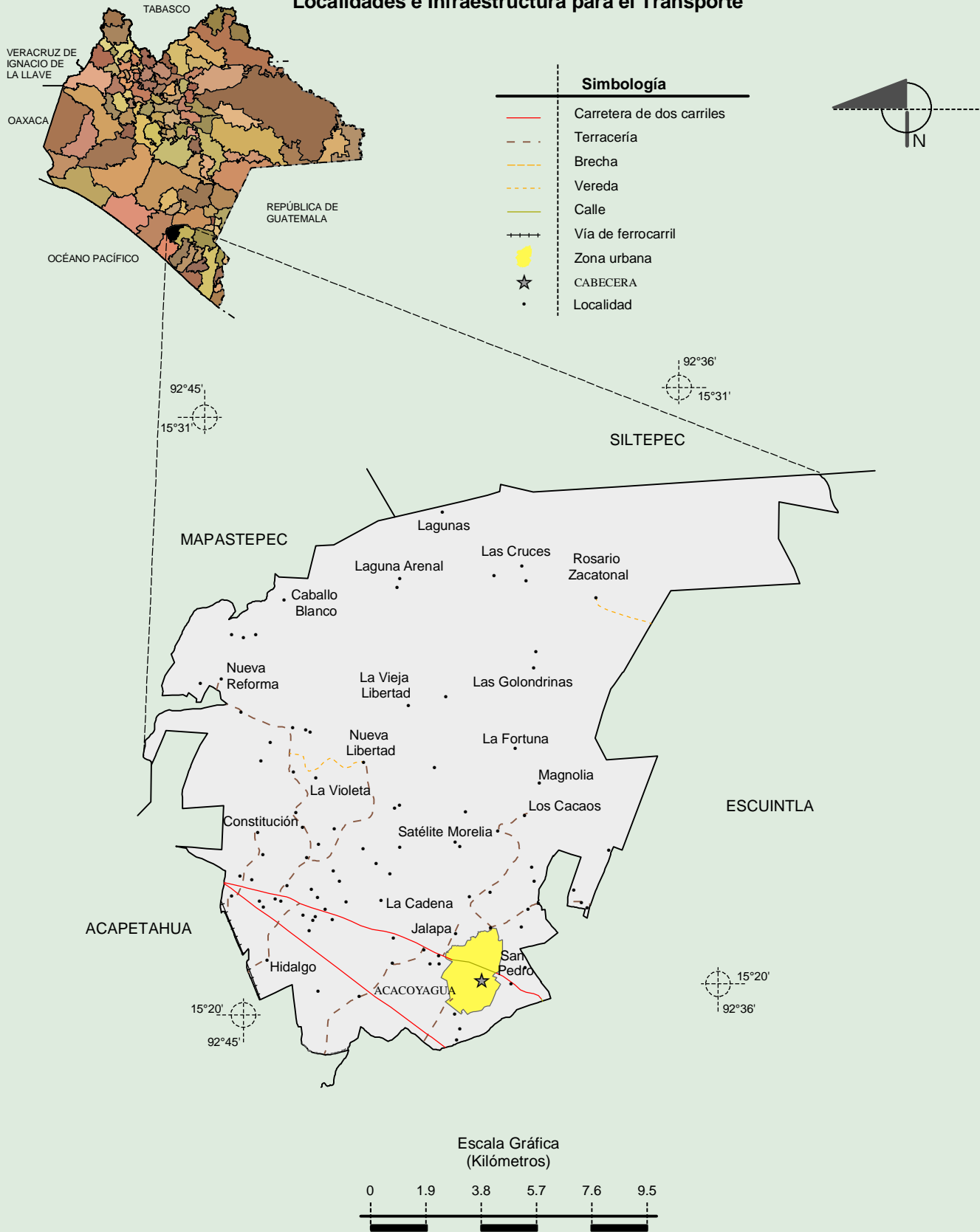
Fuente: INEGI. II Censo de Población y Vivienda, 2005. Tabulados básicos.

Cultura popular	Artesanías	Gastronomía	Música
	No disponible.	No disponible.	No disponible.

Fuente: www.inafed.gob.mx/wb2/ELOCAL/ELOC Enciclopedia

**Compendio de información geográfica municipal de los Estados Unidos Mexicanos
Acacoyagua, Chiapas**

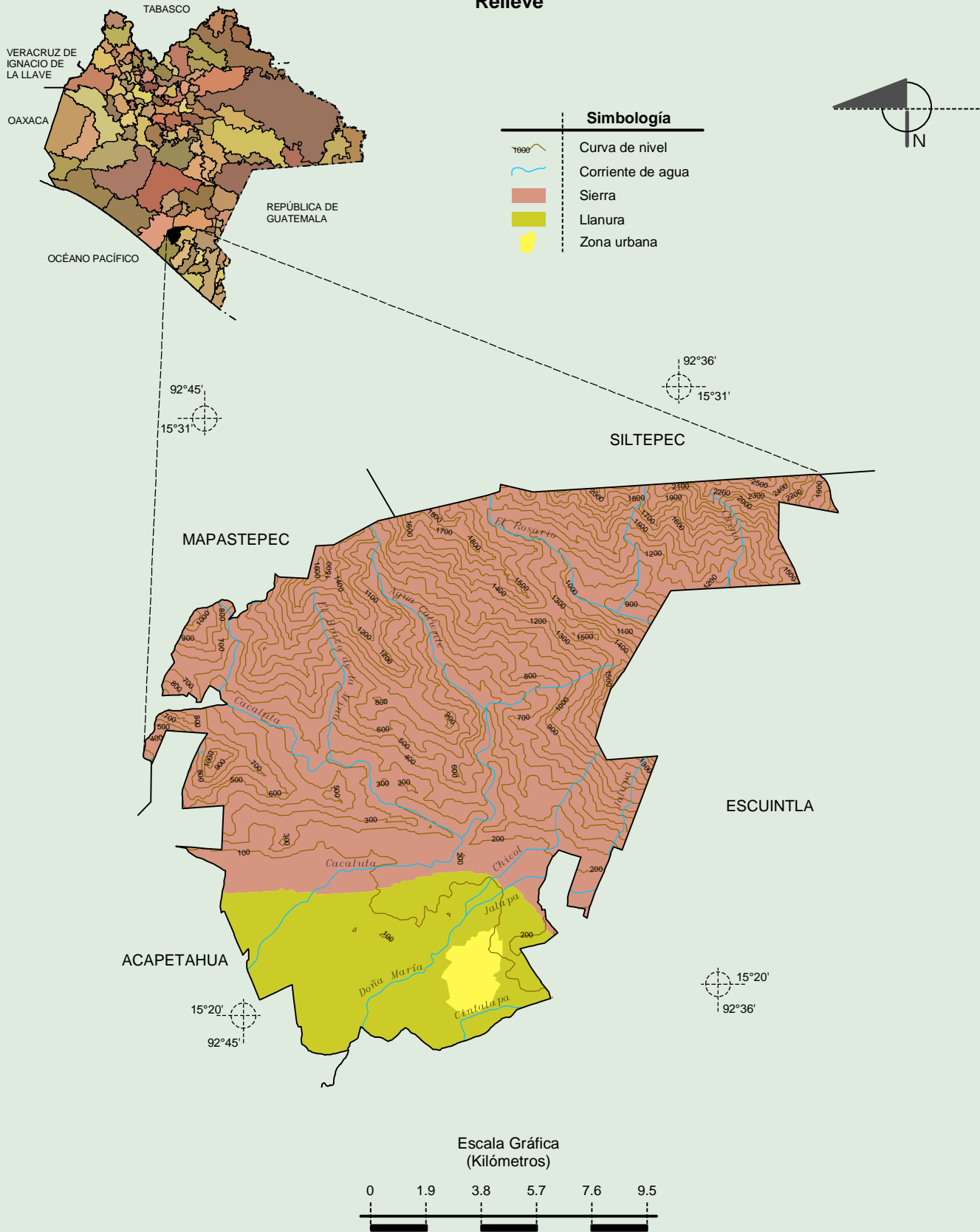
Localidades e Infraestructura para el Transporte



Fuente: INEGI. Marco Geoestadístico 2010, Versión 4.3.
INEGI. Información Topográfica Digital Escala 1:250 000 serie III.

Compendio de información geográfica municipal de los Estados Unidos Mexicanos Acacoyagua, Chiapas

Relieve

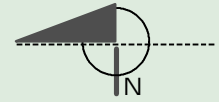
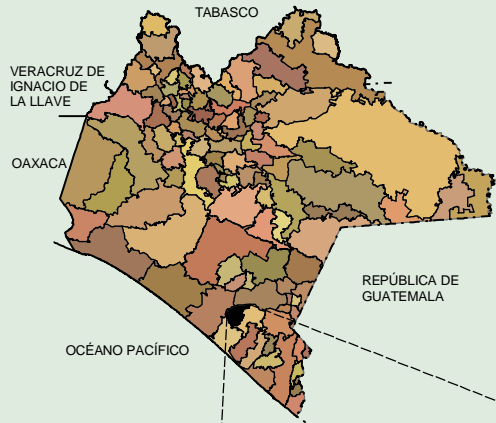


INEGI. Compendio de información geográfica municipal 2010. Acacoyagua, Chiapas. 2010

Fuente: INEGI. *Marco Geoestadístico 2010, Versión 4.3.*
 INEGI. Información Topográfica Digital Escala 1:250 000 serie III.
 INEGI. Conjunto Nacional del Conjunto de Datos Geográficos de la Carta Fisiográfica, 1:1 000 000, serie I.
 INEGI-CONAGUA. 2007. Mapa de la Red Hidrográfica Digital de México escala 1:250 000. México.

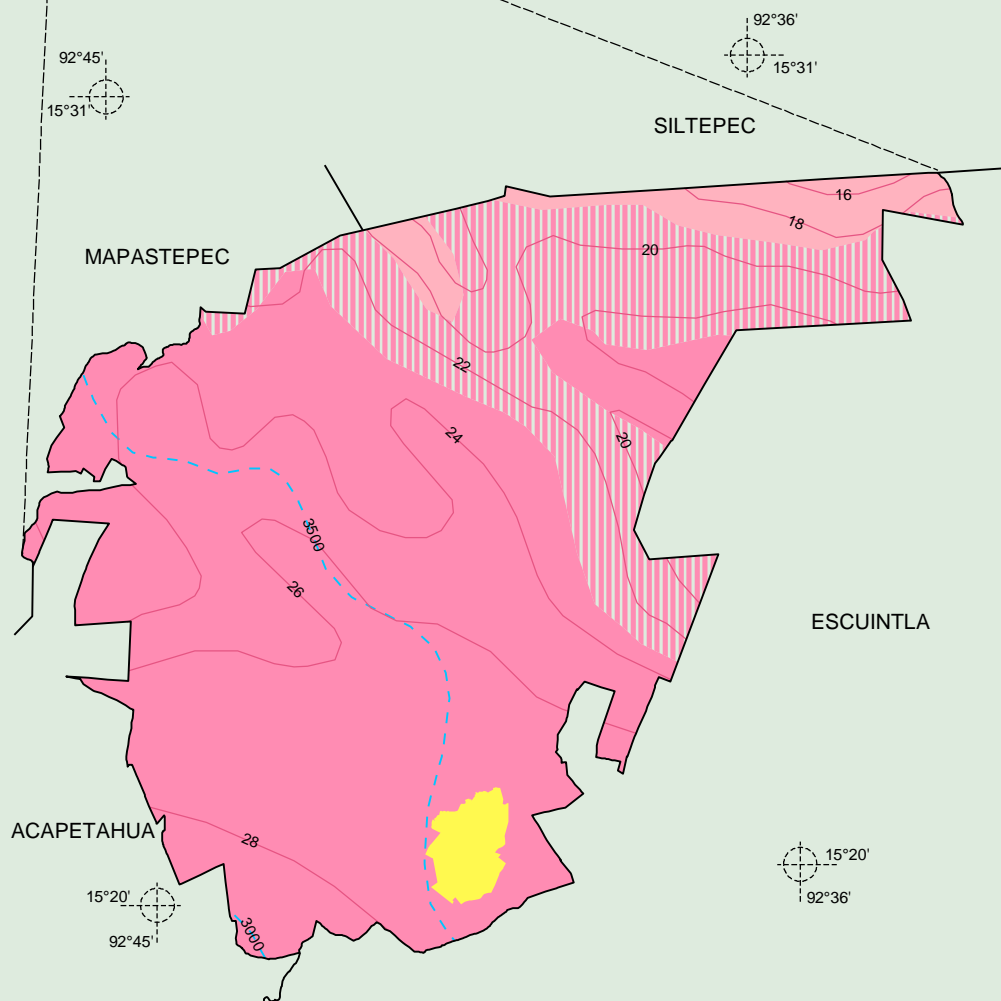
**Compendio de información geográfica municipal de los Estados Unidos Mexicanos
Acacoyagua, Chiapas**

Climas

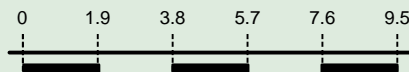


Simbología

- Isoyeta en mm
- Isoterma en °C
- Cálido húmedo con abundante lluvias en verano
- Semicálido húmedo con abundante lluvias en verano
- Templado húmedo con abundante lluvias en verano
- Zona urbana



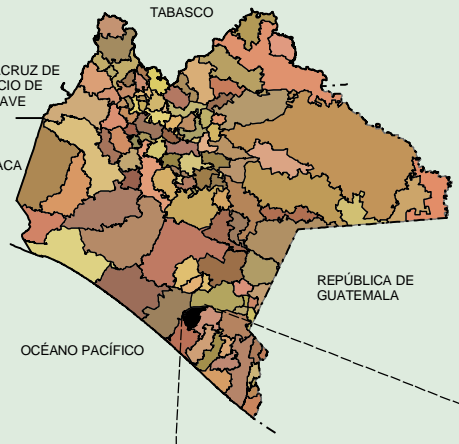
Escala Gráfica
(Kilómetros)



Fuente: INEGI. Marco Geoestadístico 2010, Versión 4.3.

INEGI. Continuo Nacional del Conjunto de Datos Geográficos de las Cartas de Climas, Precipitación Total Anual y Temperatura Media Anual 1:1 000 000, serie I.

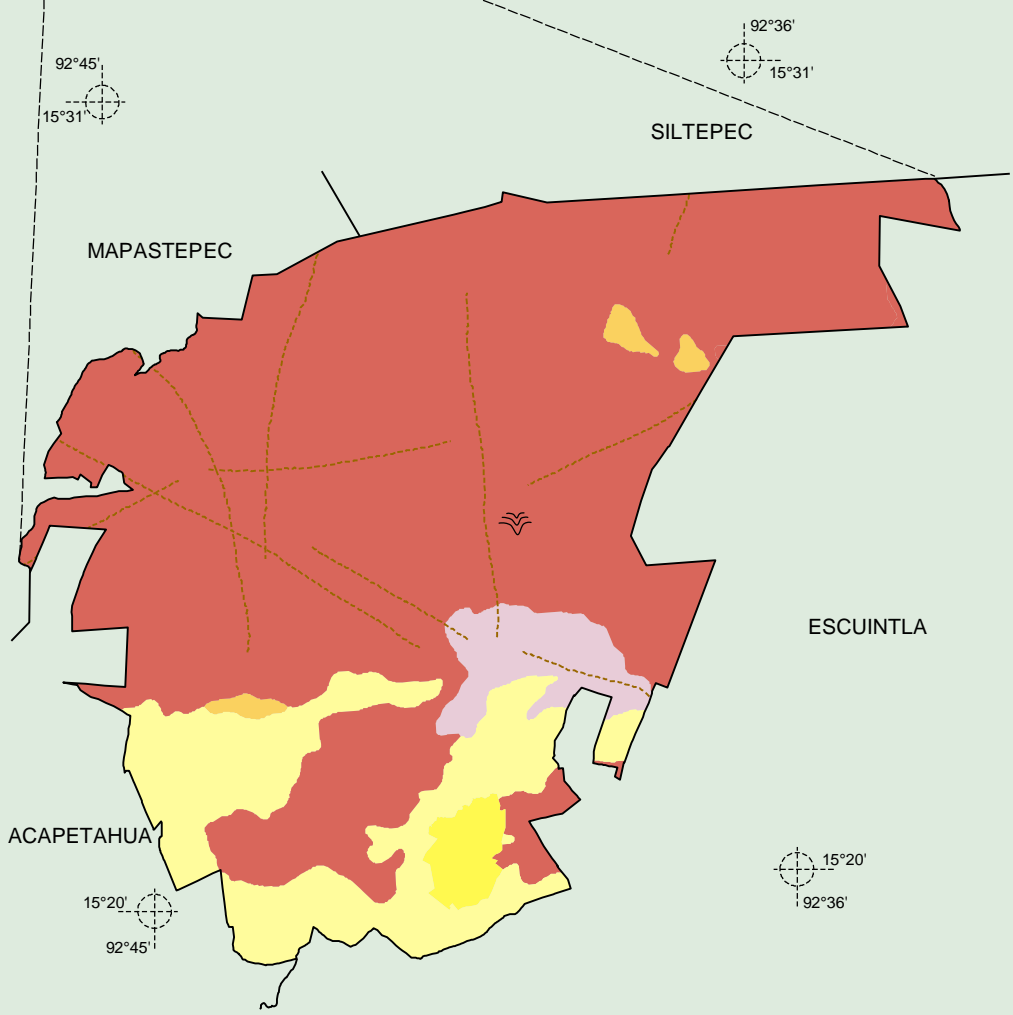
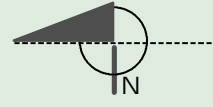
**Compendio de información geográfica municipal de los Estados Unidos Mexicanos
Acacoyagua, Chiapas**



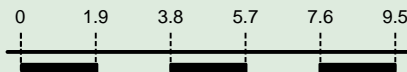
**Geología
(clase de roca)**

Simbología

- Ígnea intrusiva
- Sedimentaria
- Metamórfica
- Suelo
- Falla o fractura
- Zona geotérmica
- Zona urbana

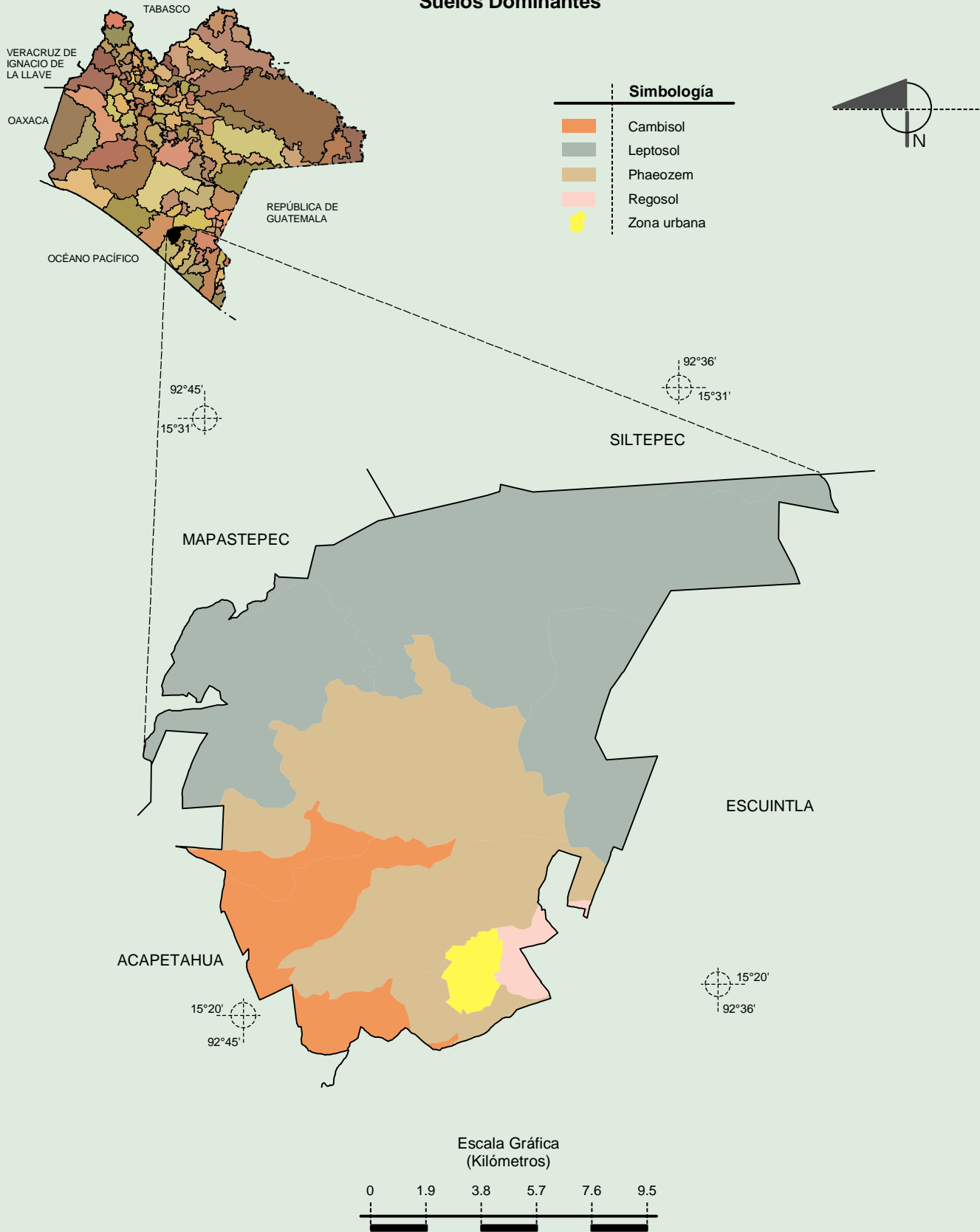


Escala Gráfica
(Kilómetros)



Fuente: INEGI. *Marco Geoestadístico 2010, Versión 4.3.*
 INEGI. Continuo Nacional del Conjunto de Datos Geográficos de la Carta Geológica, 1:250 000, serie I.
 INEGI. Continuo Nacional del Conjunto de Datos Geográficos de la Carta Geológica, 1:1 000 000, serie I.

Suelos Dominantes



Fuente: INEGI. *Marco Geoestadístico 2010, Versión 4.3.*
INEGI. Conjunto de Datos Vectorial Edafológico, Escala 1:250 000 serie II (Continuo Nacional).

Uso del Suelo y Vegetación

