



Compendio de información geográfica municipal 2010

Acala

Chiapas



**Compendio de información geográfica municipal de los
Estados Unidos Mexicanos
Acala, Chiapas
clave geoestadística 07002**

Ubicación geográfica	Coordenadas y altitud	Colindancias	Otros datos
	Entre los paralelos 16°23' y 16°41' de latitud norte; los meridianos 92°43' y 92°58' de longitud oeste; altitud entre 300 y 1 200 m.	Colinda al norte con los municipios de Chiapa de Corzo, Zinacantán y San Lucas; al este con los municipios de San Lucas, Chiapilla, Totolapa y Venustiano Carranza; al sur con los municipios de Venustiano Carranza y Chiapa de Corzo; al oeste con el municipio de Chiapa de Corzo.	Ocupa el 0.66% de la superficie del estado. Cuenta con 165 localidades y una población total de 28 947 habitantes http://mapserver.inegi.org.mx/mgn2k/ ; resultado del censo 2010.

Fisiografía	Provincia	Subprovincia	Sistemas de topofomas
	Sierras de Chiapas y Guatemala (100%)	Discontinuidad Depresión Central de Chiapas (98.00%) y Altos de Chiapas (2.00%)	Lomerío típico (44.86%), Sierra alta de declive escarpado (18.10%), Meseta con cañadas (15.09%), Valle de laderas tendidas con lomerío (13.23%) y Sierra alta de laderas tendidas (8.72%)

Clima	Rango de temperatura	Rango de precipitación	Clima
	20 – 28°C	900 – 1 500 mm	Cálido subhúmedo con lluvias en verano, menos húmedo (74.21%), cálido subhúmedo con lluvias en verano, de humedad media (22.51%) y semicálido subhúmedo con lluvias en verano (3.28%)

Geología	Periodo	Roca	Sitios de interés
	Paleógeno (46.79%), Cuaternario (24.88%), Cretácico (20.80%) y Neógeno (4.78%)	Ígnea extrusiva: Toba intermedia (4.78%) Sedimentaria: Caliza (20.80%), conglomerado (18.54%), limolita-arenisca (24.24%) y lutita-arenisca (22.55%) Suelo: Aluvial (6.34%)	No disponible.

Nota: el porcentaje faltante corresponde a NA con (1.64%) y Zona Urbana con (1.11%)

Edafología	Suelo dominante
	Regosol (55.83%), Phaeozem (13.16%), Luvisol (11.05%), Leptosol (9.97%), Fluvisol (3.96%) y Vertisol (3.28%)

Nota: el porcentaje faltante corresponde a NA con (1.64%) y Zona Urbana con (1.11%)

	Región hidrológica	Cuenca	Subcuenca	Corrientes de agua	Cuerpos de agua
Hidrografía	Grijalva-Usumacinta (100%)	R. Grijalva-Tuxtla Gutiérrez y R. Grijalva-La Concordia (1.01%)	R. Alto Grijalva (98.73%), P. La Angostura (1.01%) y R. Santo Domingo (0.26%)	Perennes: Grijalva, Nandayapa, Nandacharé, Nandamuju, Chiquito, Nandayuci, Nandamilame, Ceibo, Trapiche, Alfaro, Reparonanchi, El Coyol y Frío. Intermitentes: San Sebastián y Obispo.	No disponible.

Uso del suelo y vegetación	Uso del suelo	Vegetación
	Agricultura (51.56%), pastizal cultivado (2.20%) y zona urbana (1.11%)	Selva (19.23%), pastizal inducido (15.70%), bosque (7.91%) y sabana (0.65%)

Nota: el porcentaje faltante corresponde a NA con (1.64%)

Uso potencial de la tierra	Agrícola	Pecuario
	Para la agricultura mecanizada continua (11.18%) Para la agricultura de tracción animal continua (0.16%) Para la agricultura de tracción animal estacional (28.92%) Para la agricultura manual estacional (33.15%) No aptas para la agricultura (26.59%)	Para el establecimiento de praderas cultivadas con maquinaria agrícola (14.86%) Para el establecimiento de praderas cultivadas con tracción animal (0.16%) Para el aprovechamiento de la vegetación de pastizal (14.45%) Para el aprovechamiento de la vegetación natural diferente del pastizal (57.02%) Para el aprovechamiento de la vegetación natural únicamente por el ganado caprino (6.20%) No aptas para el uso pecuario (7.31%)

Zona urbana	Las zonas urbanas están creciendo sobre suelos del Cuaternario y rocas sedimentarias del Paleógeno, en lomerío típico y valles de laderas tendidas con lomerío; sobre áreas donde originalmente había suelos denominados Regosol, Luvisol, Fluvisol y Vertisol; tienen clima cálido subhúmedo con lluvias en verano, menos húmedo, y están creciendo sobre terrenos previamente ocupados por agricultura y selva.
--------------------	---

Zonas arqueológicas y monumentos históricos	Existe en el municipio un templo colonial que data del siglo XVIII el cual se ubica en la cabecera municipal.
--	---

Fuente: www.inafed.gob.mx/wb2/ELOCAL/ELOC_Enciclopedia

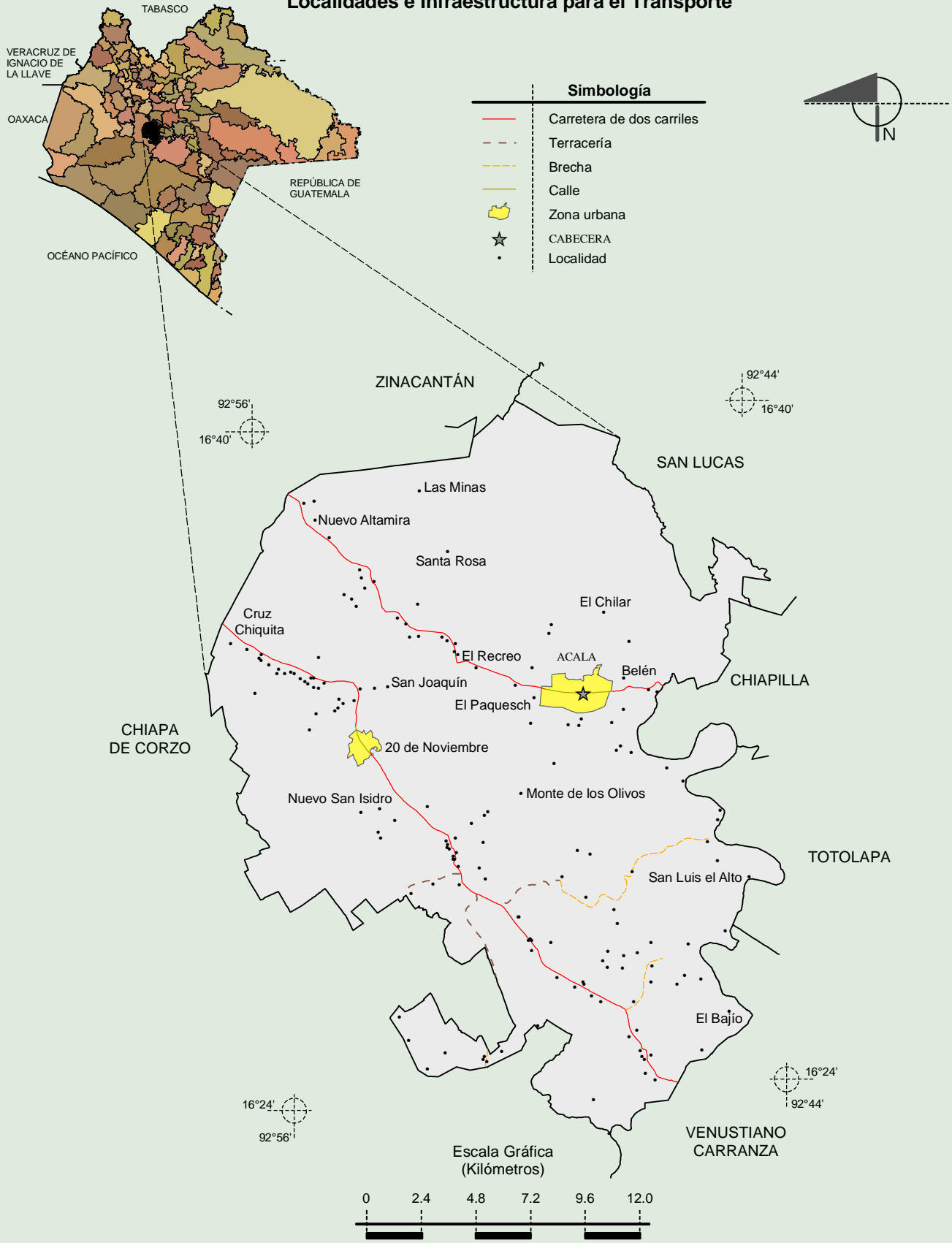
Hablantes de lengua indígena	Dialecto	Número de personas
	Lenguas zapotecas, Mazateco, Tojolabal, Tzeltal, Tzotzil, Zoque, otras lenguas indígenas de América y No especificado.	2680

Fuente: INEGI. II Censo de Población y Vivienda, 2005. Tabulados básicos.

Cultura popular	Artesanías	Gastronomía	Música
	Se elaboran escobas, guajes y jicalpestles de laca.	Las carnes asadas, pescados, tamalbola, barbacoa, chanfaina, cocido, enchiladas, entre otros.	No disponible.

Fuente: www.inafed.gob.mx/wb2/ELOCAL/ELOC Enciclopedia

Localidades e Infraestructura para el Transporte

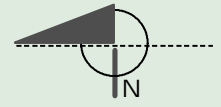
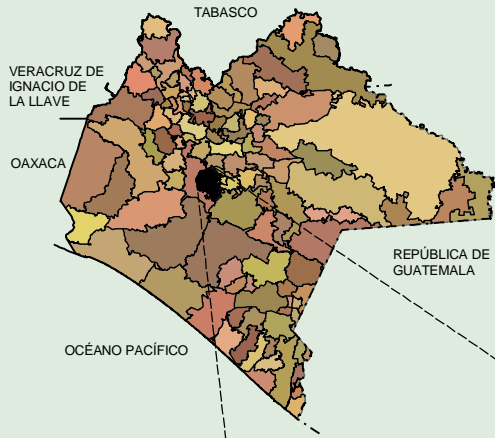


INEGI. Compendio de información geográfica municipal 2010. Acala, Chiapas. 2010

Fuente: INEGI. Marco Geoestadístico 2010, Versión 4.3.
INEGI. Información Topográfica Digital Escala 1:250 000 serie III.

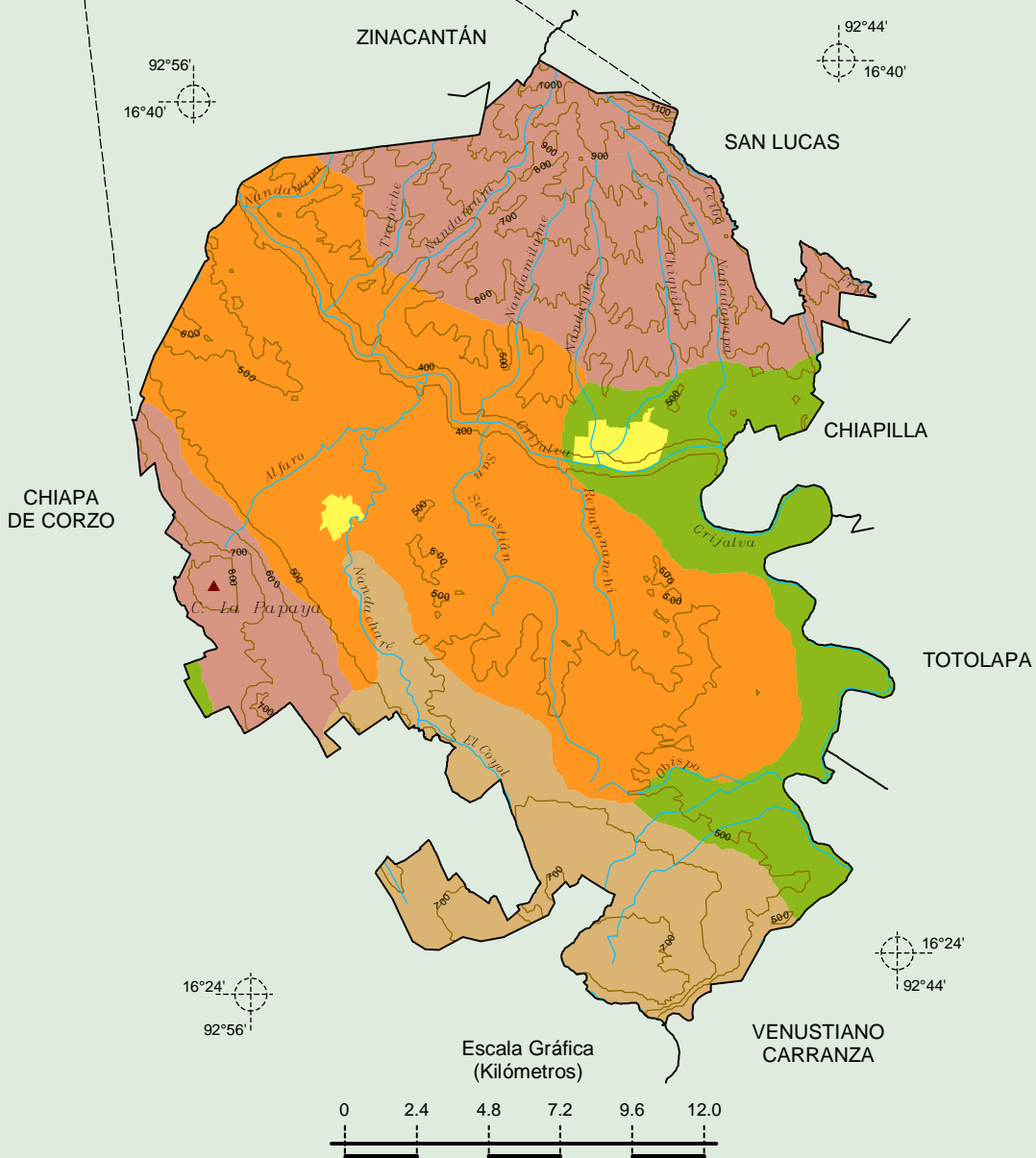
**Compendio de información geográfica municipal de los Estados Unidos Mexicanos
Acala, Chiapas**

Relieve

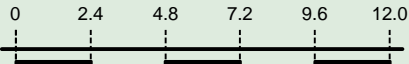


Simbología

- Curva de nivel
- Corriente de agua
- Elevación principal
- Sierra
- Lomerío
- Meseta
- Valle
- Zona urbana



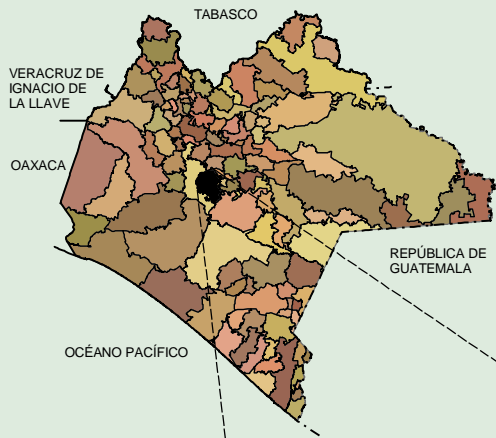
Escala Gráfica
(Kilómetros)



Fuente: INEGI. Marco Geoestadístico 2010, Versión 4.3.
 INEGI. Información Topográfica Digital Escala 1:250 000 serie III.
 INEGI. Conjunto Nacional del Conjunto de Datos Geográficos de la Carta Fisiográfica, 1:1 000 000, serie I.
 INEGI-CONAGUA. 2007. Mapa de la Red Hidrográfica Digital de México escala 1:250 000. México.

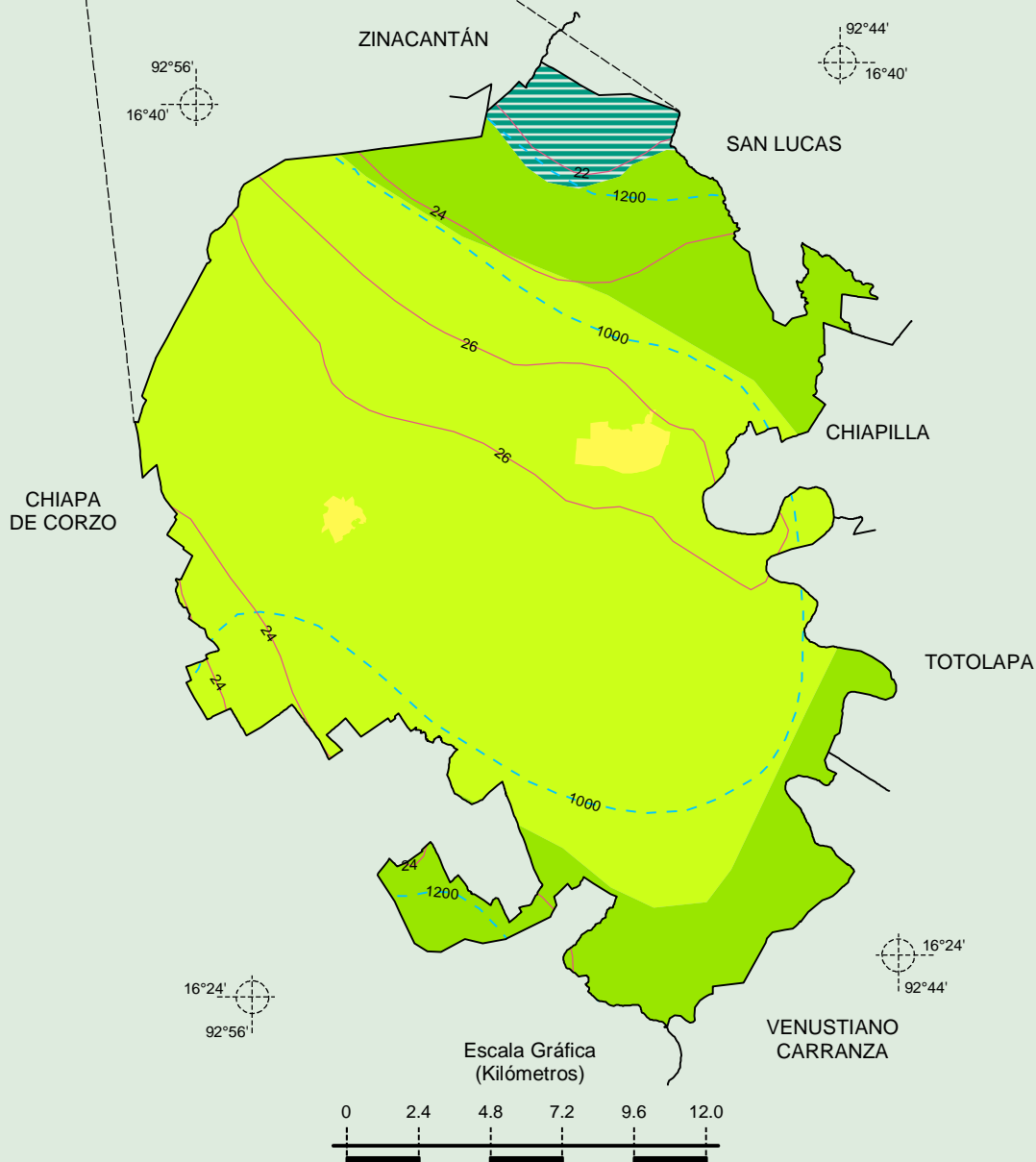
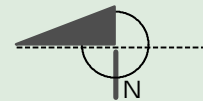
Compendio de información geográfica municipal de los Estados Unidos Mexicanos
Acala, Chiapas

Climas



Simbología

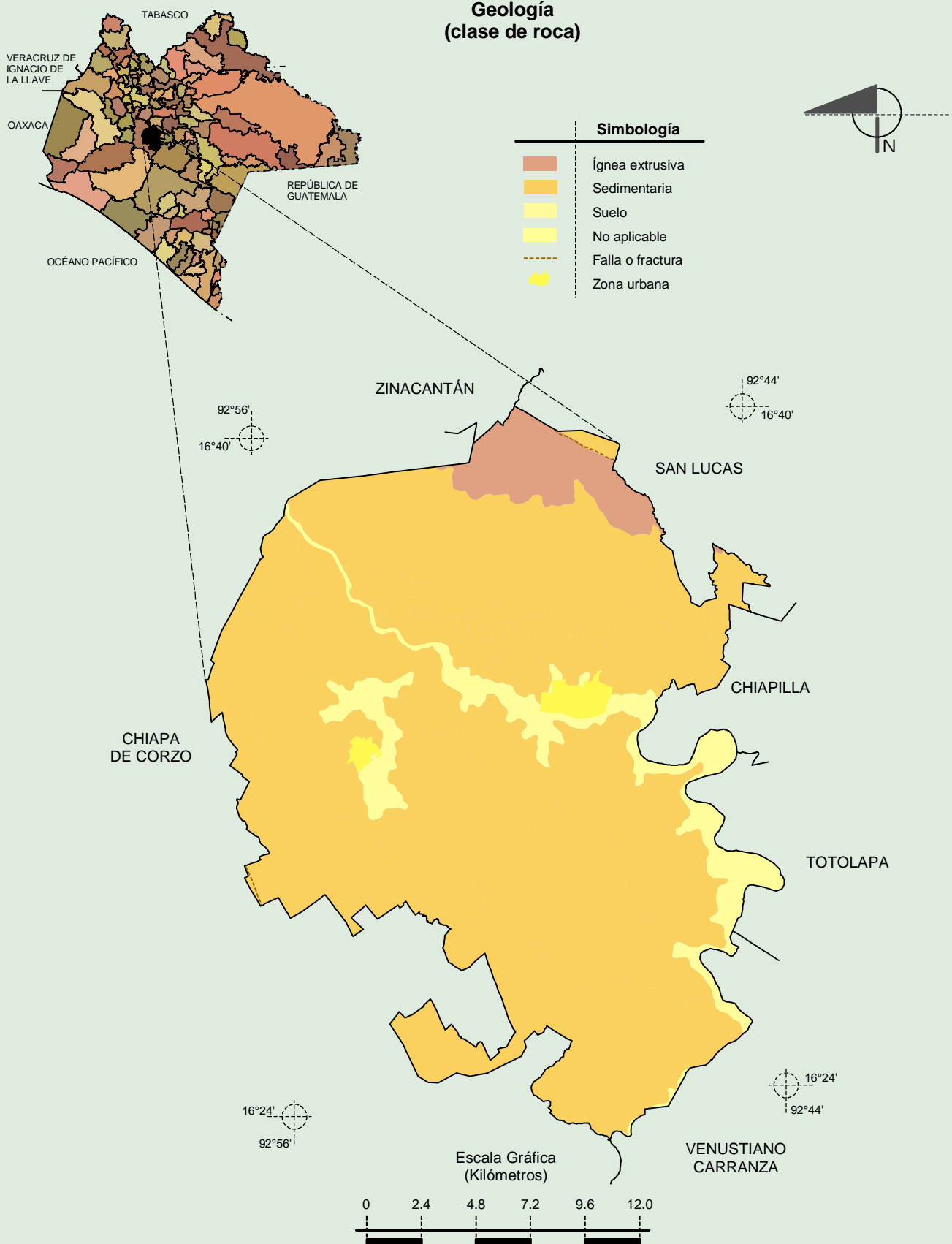
- Isoyeta en mm
- Isoterma en °C
- Cálido subhúmedo con lluvias en verano, de humedad media
- Cálido subhúmedo con lluvias en verano, menos húmedo
- Semicálido subhúmedo con lluvias en verano
- Zona urbana



Fuente: INEGI. Marco Geoestadístico 2010, Versión 4.3.

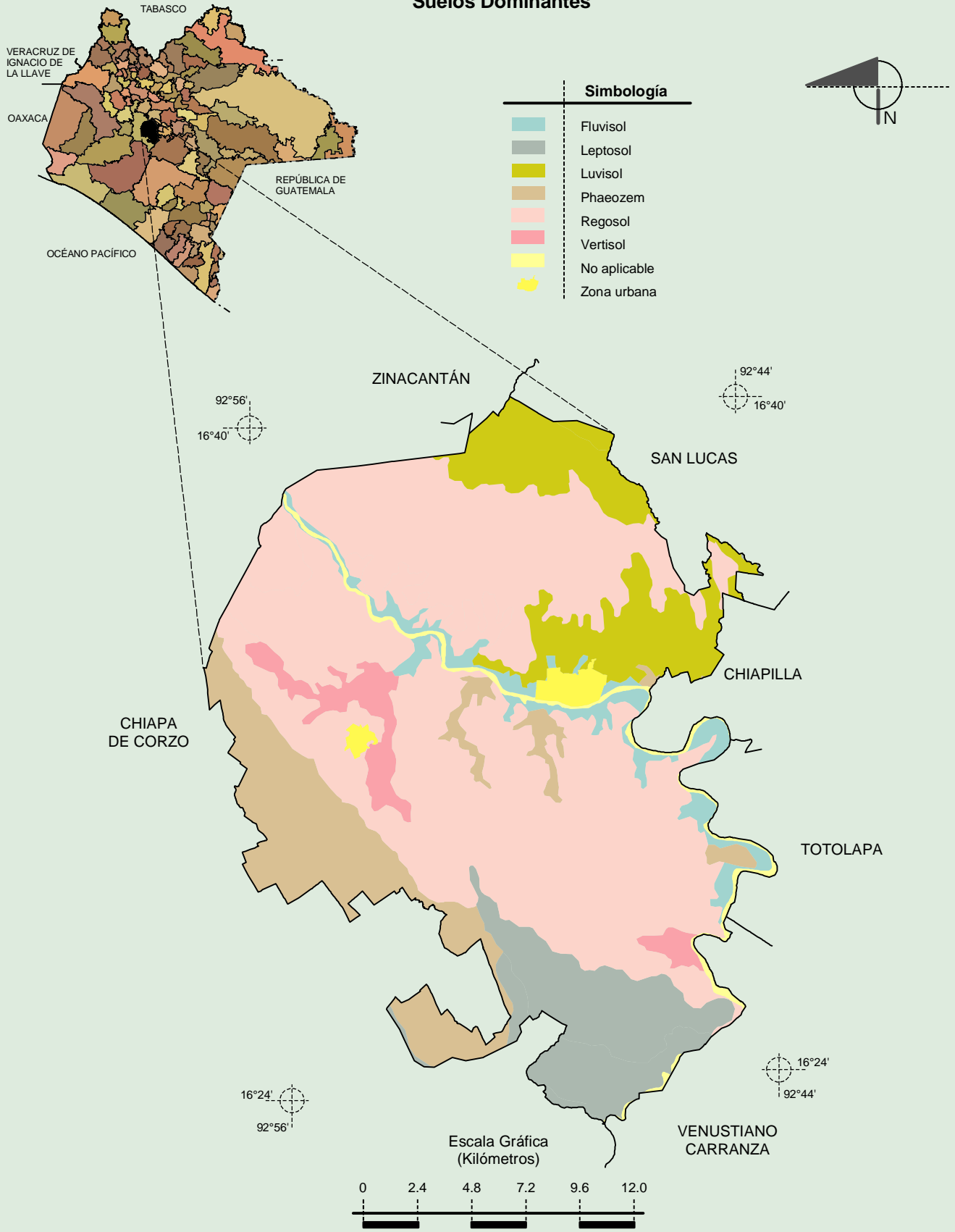
INEGI. Continuo Nacional del Conjunto de Datos Geográficos de las Cartas de Climas, Precipitación Total Anual y Temperatura Media Anual 1:1 000 000, serie I.

Compendio de información geográfica municipal de los Estados Unidos Mexicanos
Acala, Chiapas



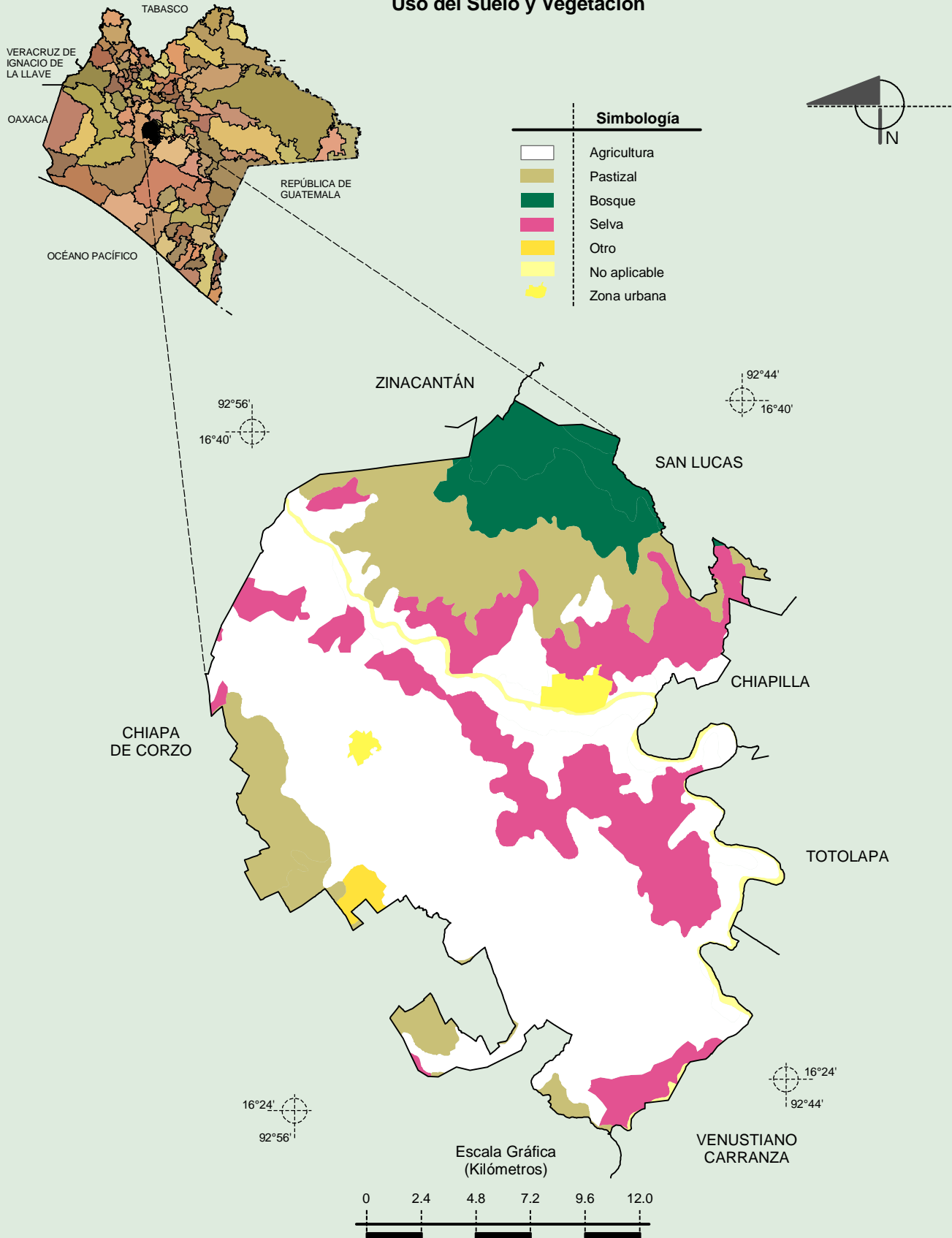
Fuente: INEGI. Marco Geoestadístico 2010, Versión 4.3.
 INEGI. Continuo Nacional del Conjunto de Datos Geográficos de la Carta Geológica, 1:250 000, serie I.

Suelos Dominantes



Fuente: INEGI. *Marco Geoestadístico 2010, Versión 4.3.*
 INEGI. Conjunto de Datos Vectorial Edafológico, Escala 1:250 000 serie II (Continuo Nacional).

Uso del Suelo y Vegetación



Fuente: INEGI. *Marco Geoestadístico 2010, Versión 4.3.*
 INEGI. Conjunto de Datos Vectoriales de Uso del Suelo y Vegetación Serie III Escala 1:250 000.