



Compendio de información geográfica municipal 2010

Acapetahua

Chiapas



INSTITUTO NACIONAL
DE ESTADÍSTICA Y GEOGRAFÍA

Compendio de información geográfica municipal de los Estados Unidos Mexicanos Acapetahua, Chiapas clave geoestadística 07003

Ubicación geográfica	Coordenadas y altitud	Colindancias	Otros datos
	Entre los paralelos 15°01' y 15°26' de latitud norte; los meridianos 92°37' y 92°56' de longitud oeste; altitud entre 0 y 100 m.	Colinda al norte con los municipios de Mapastepec, Acacoyagua y Escuintla; al este con los municipios de Escuintla y Villa Comaltitlán; al sur con el municipio de Villa Comaltitlán, Huixtla y el Océano Pacífico; al oeste con el Océano Pacífico y el municipio de Mapastepec.	Ocupa el 0.77% de la superficie del estado. Cuenta con 192 localidades y una población total de 27 580 habitantes http://mapserver.inegi.org.mx/mgn2k/ ; resultado del censo 2010.

Fisiografía	Provincia	Subprovincia	Sistemas de topofomas
	Cordillera Centroamericana (95.74%)	Discontinuidad Llanura Costera de Chiapas y Guatemala (95.74%)	Llanura costera (60.79%), Llanura costera inundable y salina (33.11%) y Sierra alta de laderas escarpadas (1.84%)

Nota: el porcentaje faltante corresponde a Cuerpos de Agua con (3.61%) y Zona Urbana con (0.65%)

Clima	Rango de temperatura	Rango de precipitación	Clima
	22 – 30°C	1 500 – 3 500 mm	Cálido subhúmedo con lluvias en verano (59.96%) y Cálido húmedo con abundantes lluvias en verano (40.04%)

Geología	Periodo	Roca	Sitios de interés
	Cuaternario (93.65%), No aplicable (2.00%) y Terciario (0.09%)	Ígnea intrusiva: Granito (2.00%) y granodiorita (0.09%) Sedimentaria: Conglomerado (3.05%) Suelo: Aluvial (62.63%), palustre (21.37%), lacustre (4.28%) y litoral (2.32%)	Zona geotérmica.

Nota: el porcentaje faltante corresponde a Cuerpos de Agua con (3.61%) y Zona Urbana con (0.65%)

Edafología	Suelo dominante
	Cambisol (58.71%), Solonchak (24.61%), Gleysol (6.25%), Arenosol (2.89%), Fluvisol (1.41%), Regosol (0.67%), Leptosol (0.60%) y Phaeozem (0.60%)

Nota: el porcentaje faltante corresponde a Cuerpos de Agua con (3.61%) y Zona Urbana con (0.65%)

	Región hidrológica	Cuenca	Subcuenca	Corrientes de agua	Cuerpos de agua
Hidrografía	Costa de Chiapas (100%)	R. Huixtla y Otros (100%)	L. del Viejo y Tembladeras (69.03%), R. Cacaluta (27.14%) y R. Sesecapa (3.83%)	Perennes: Doña María, Cacaluta, Cintalapa, San Nicolás y Vado Ancho. Intermitentes: Ulapa y Cilapa.	Perennes (3.61%): Los Cerritos, Teculapa, Laguna El Campón, Mar Muerto y Estero Hueyate.

	Uso del suelo	Vegetación
Uso del suelo y vegetación	Pastizal cultivado (49.26%), agricultura (19.23%) y zona urbana (0.65%)	Manglar (22.61%), tular (2.97%), selva (0.77%), pastizal inducido (0.66%) y área sin vegetación (0.24%)

Nota: el porcentaje faltante corresponde a Cuerpos de Agua con (3.61%)

	Agrícola	Pecuario
Uso potencial de la tierra	Para la agricultura mecanizada continua (63.33%) Para la agricultura de tracción animal continua (0.02%) Para la agricultura manual continua (0.87%) No aptas para la agricultura (35.78%)	Para el establecimiento de praderas cultivadas con maquinaria agrícola (63.33%) Para el establecimiento de praderas cultivadas con tracción animal (0.02%) Para el aprovechamiento de la vegetación de pastizal (0.63%) Para el aprovechamiento de la vegetación natural diferente del pastizal (0.87%) No aptas para el uso pecuario (35.15%)

Zona urbana	Las zonas urbanas están creciendo sobre suelo del Cuaternario y roca ígnea intrusiva, en llanura costera; sobre áreas donde originalmente había suelos denominados Cambisol, Fluvisol, Regosol y Phaeozem; tienen clima cálido húmedo con abundantes lluvias en verano, y están creciendo sobre terrenos previamente ocupados por pastizal cultivado y agricultura.
--------------------	---

Zonas arqueológicas y monumentos históricos	No disponible.
--	----------------

Fuente: www.inafed.gob.mx/wb2/ELOCAL/ELOC Enciclopedia

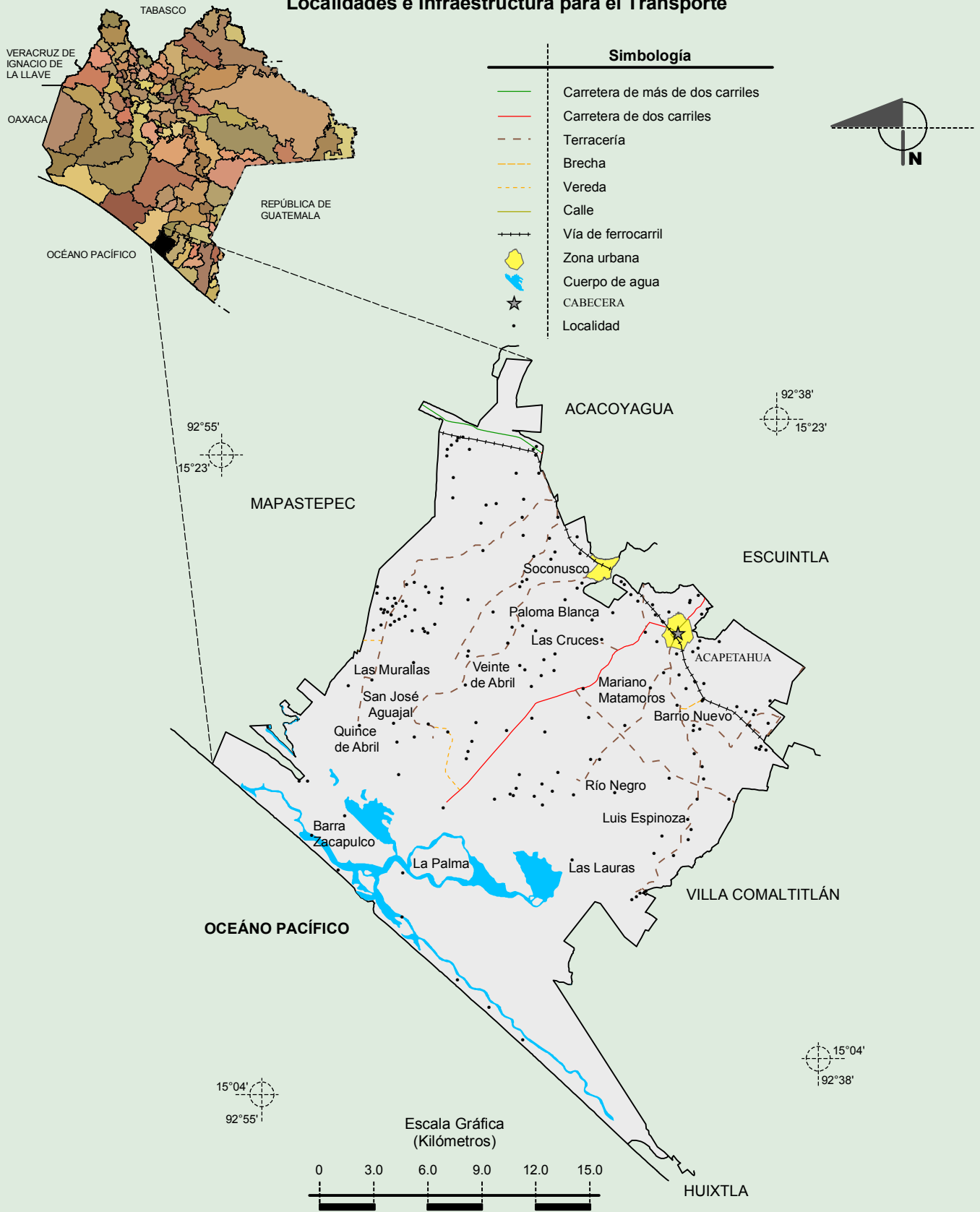
	Dialecto	Número de personas
Hablantes de lengua indígena	Lenguas zapotecas, Meme, Náhuatl, Tzeltal, Tzotzil, Yaqui y No especificado.	57

Fuente: INEGI. II Censo de Población y Vivienda, 2005. Tabulados básicos.

Cultura popular	Artesanías	Gastronomía	Música
	Juguetes de carrizo, mascararas de madera e instrumentos musicales.	El cochito horneado, frijol escomite con chipilin, frijoles negros con carne salada de res, tanate y chimul.	No disponible.

Fuente: www.inafed.gob.mx/wb2/ELOCAL/ELOC Enciclopedia

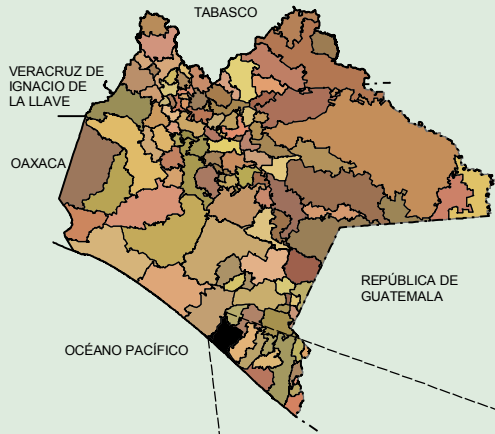
Localidades e Infraestructura para el Transporte



Fuente: INEGI. Marco Geoestadístico 2010, Versión 4.3.
INEGI. Información Topográfica Digital Escala 1:250 000 serie II y serie III.

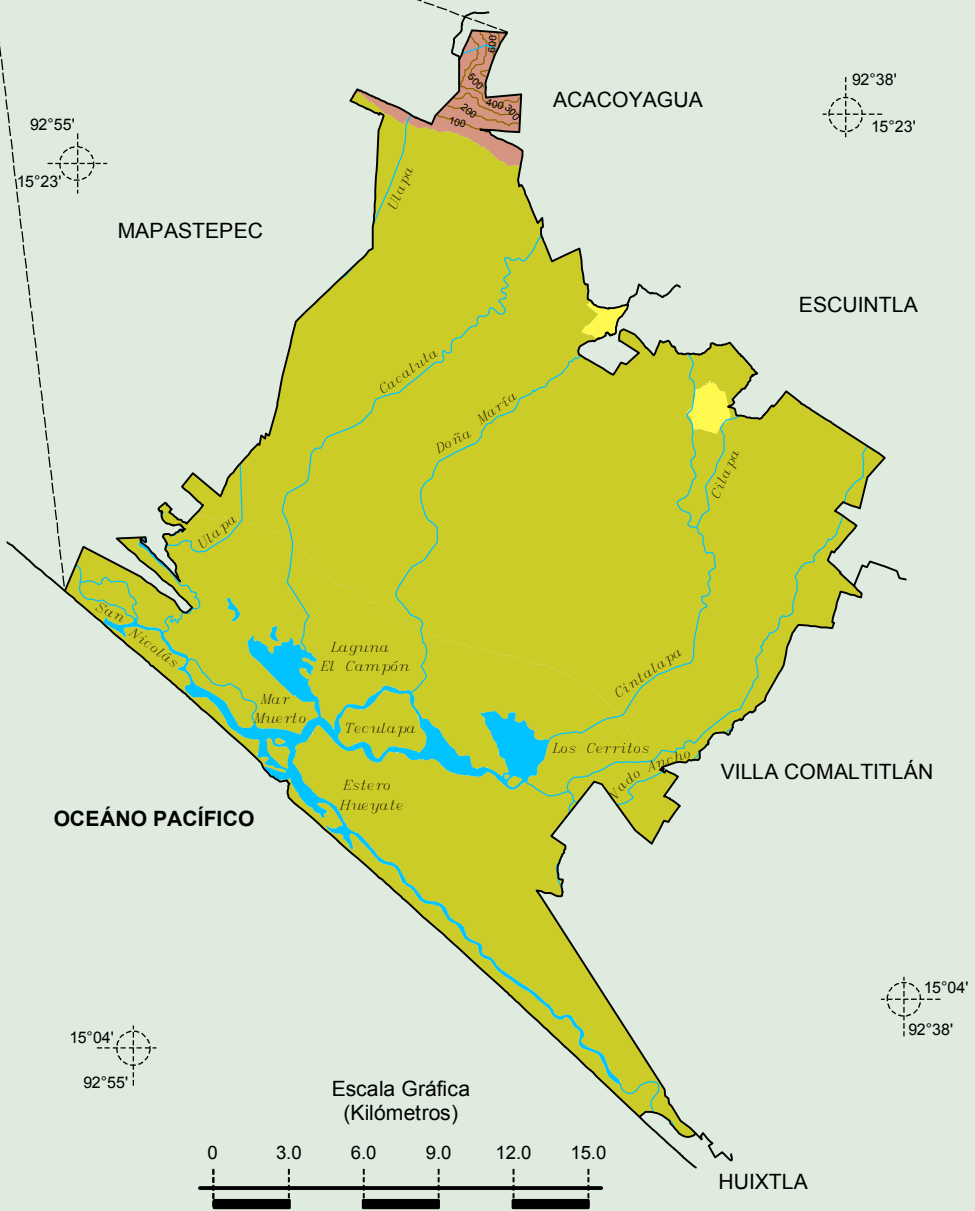
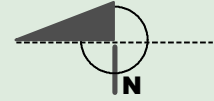
**Compendio de información geográfica municipal de los Estados Unidos Mexicanos
Acapetahua, Chiapas**

Relieve



Simbología

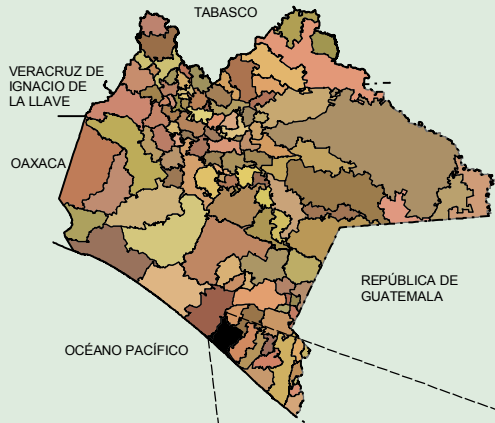
	Curva de nivel
	Corriente de agua
	Cuerpo de agua
	Sierra
	Llanura
	Zona urbana



Fuente: INEGI. *Marco Geoestadístico 2010, Versión 4.3.*
 INEGI. Información Topográfica Digital Escala 1:250 000 serie II y serie III.
 INEGI. Continuo Nacional del Conjunto de Datos Geográficos de la Carta Fisiográfica 1:1 000 000, serie I.
 INEGI-CONAGUA. 2007. Mapa de la Red Hidrográfica Digital de México escala 1:250 000. México.

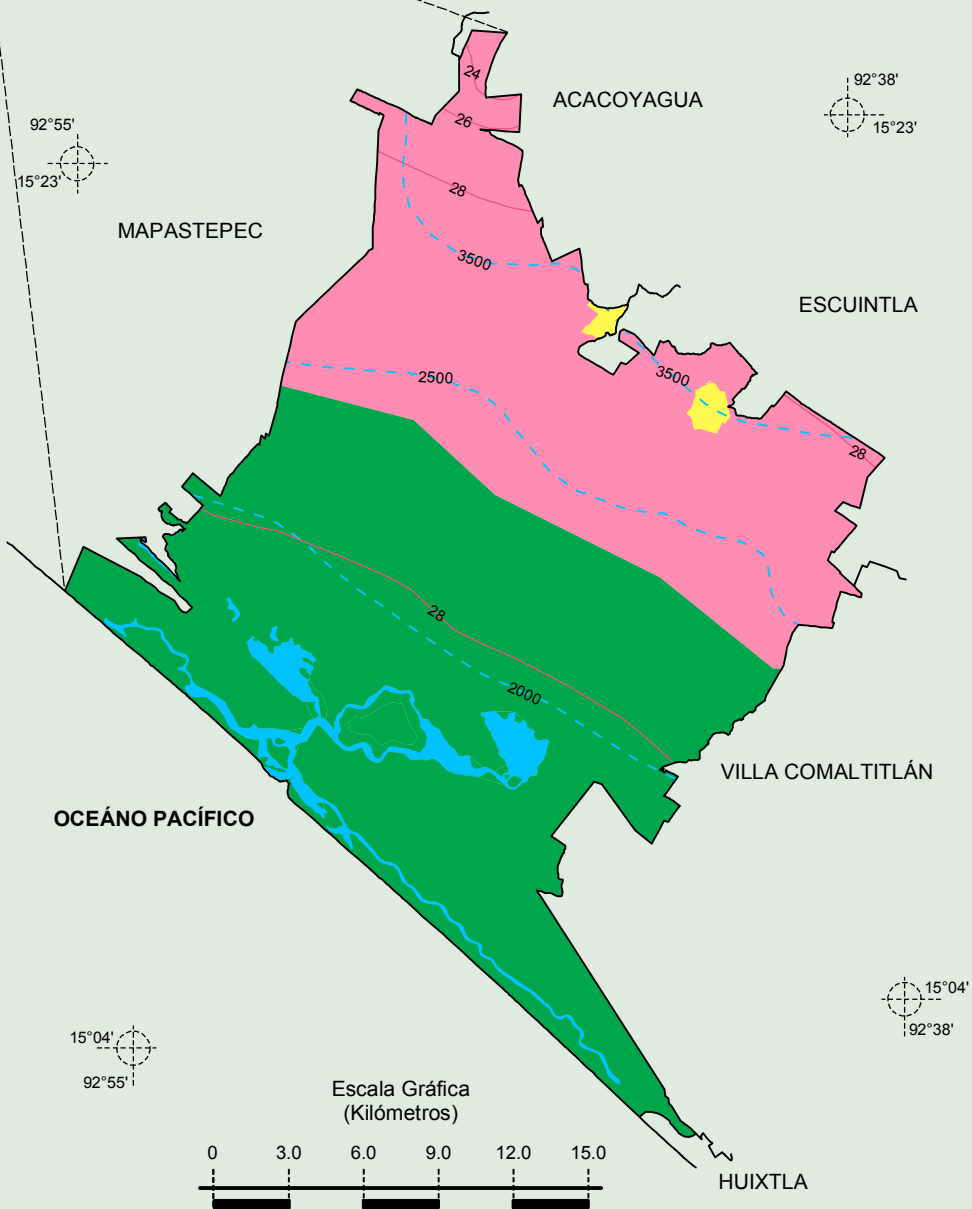
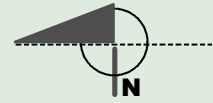
**Compendio de información geográfica municipal de los Estados Unidos Mexicanos
Acapetahua, Chiapas**

Climas

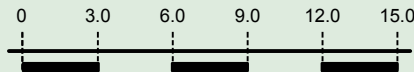


Simbología

- Isoyeta en mm
- Isoterma en °C
- Cálido húmedo con abundantes lluvias en verano
- Cálido subhúmedo con lluvias en verano
- Zona urbana
- Cuerpo de agua

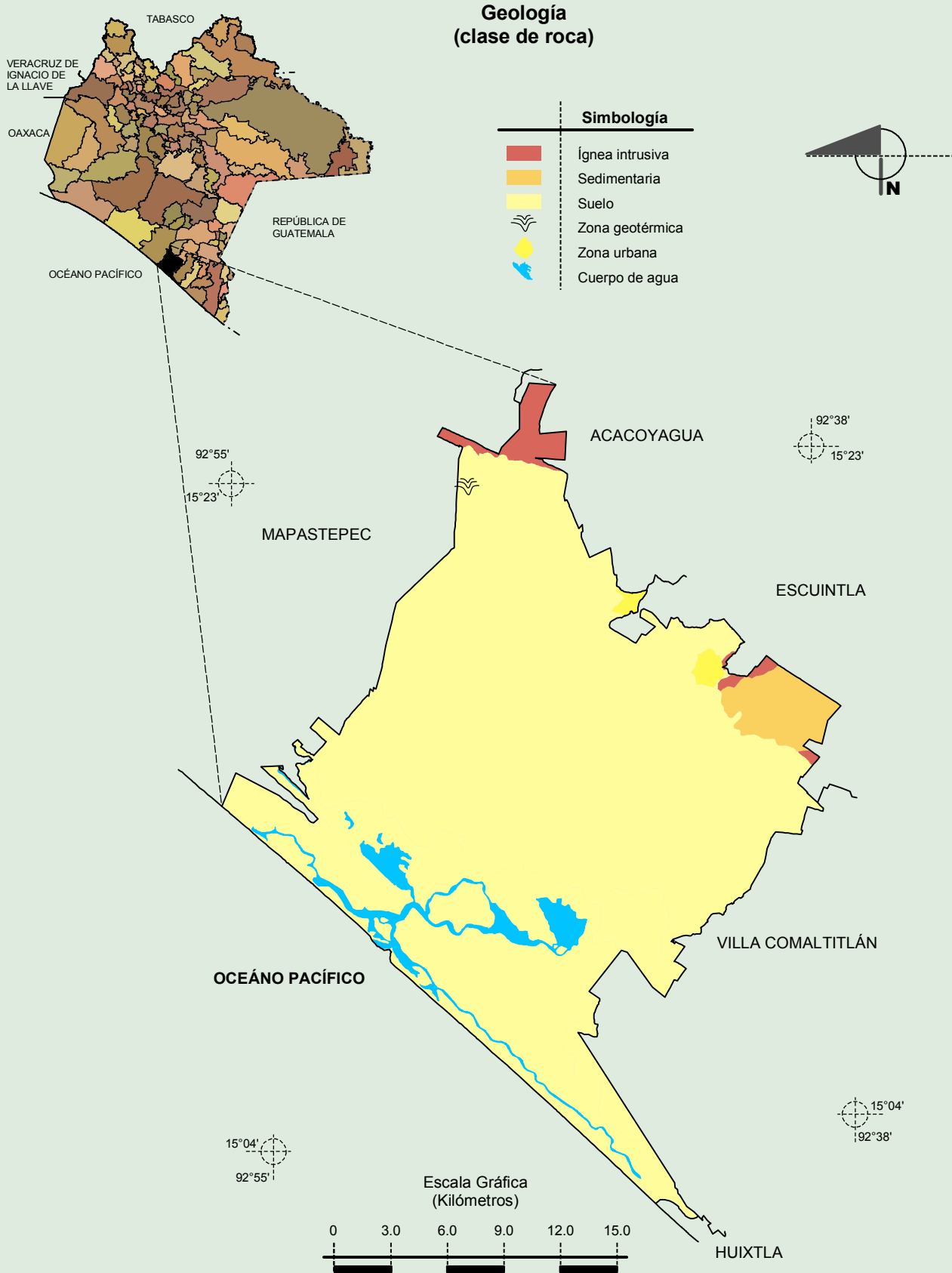


Escala Gráfica
(Kilómetros)



Fuente: INEGI. *Marco Geoestadístico 2010, Versión 4.3.*
 INEGI. Continuo Nacional del Conjunto de Datos Geográficos de las Cartas de Climas, Precipitación Total Anual y Temperatura Media Anual 1:1 000 000, serie I.
 INEGI. Información Topográfica Digital Escala 1:250 000 serie II.

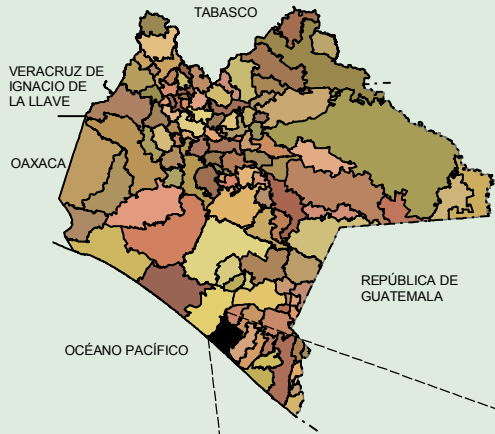
**Compendio de información geográfica municipal de los Estados Unidos Mexicanos
Acapetahua, Chiapas**



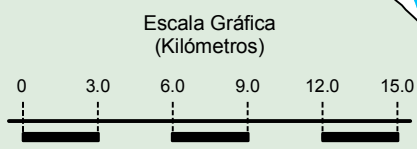
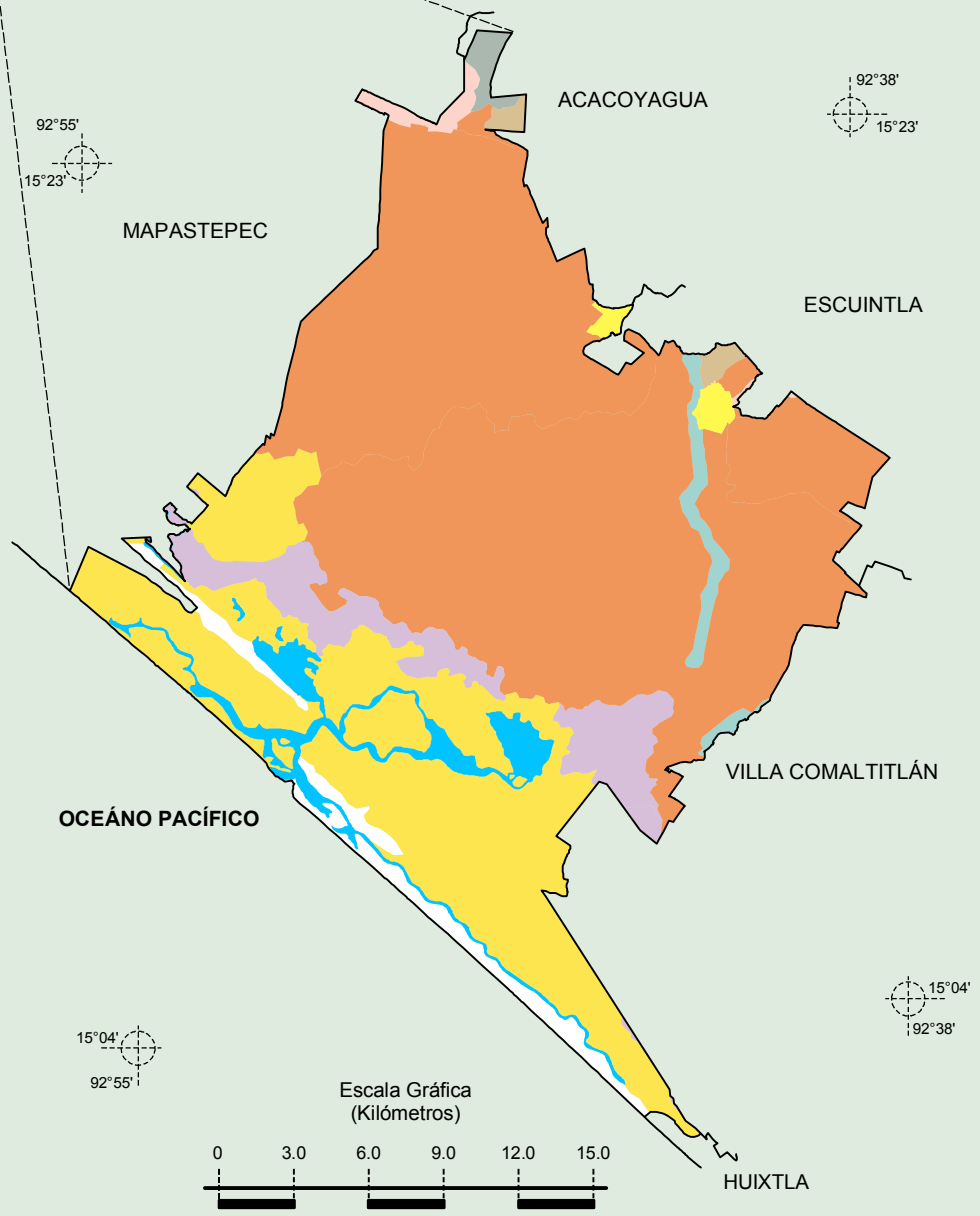
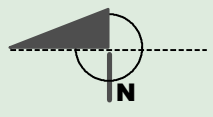
Fuente: INEGI. *Marco Geoestadístico 2010, Versión 4.3.*
 INEGI. Continuo Nacional del Conjunto de Datos Geográficos de la Carta Geológica, 1:250 000, serie I.
 INEGI. Continuo Nacional del Conjunto de Datos Geográficos de la Carta Geológica, 1:1 000 000, serie I.
 INEGI. Información Topográfica Digital Escala 1:250 000 serie II.

**Compendio de información geográfica municipal de los Estados Unidos Mexicanos
Acapetahua, Chiapas**

Suelos Dominantes



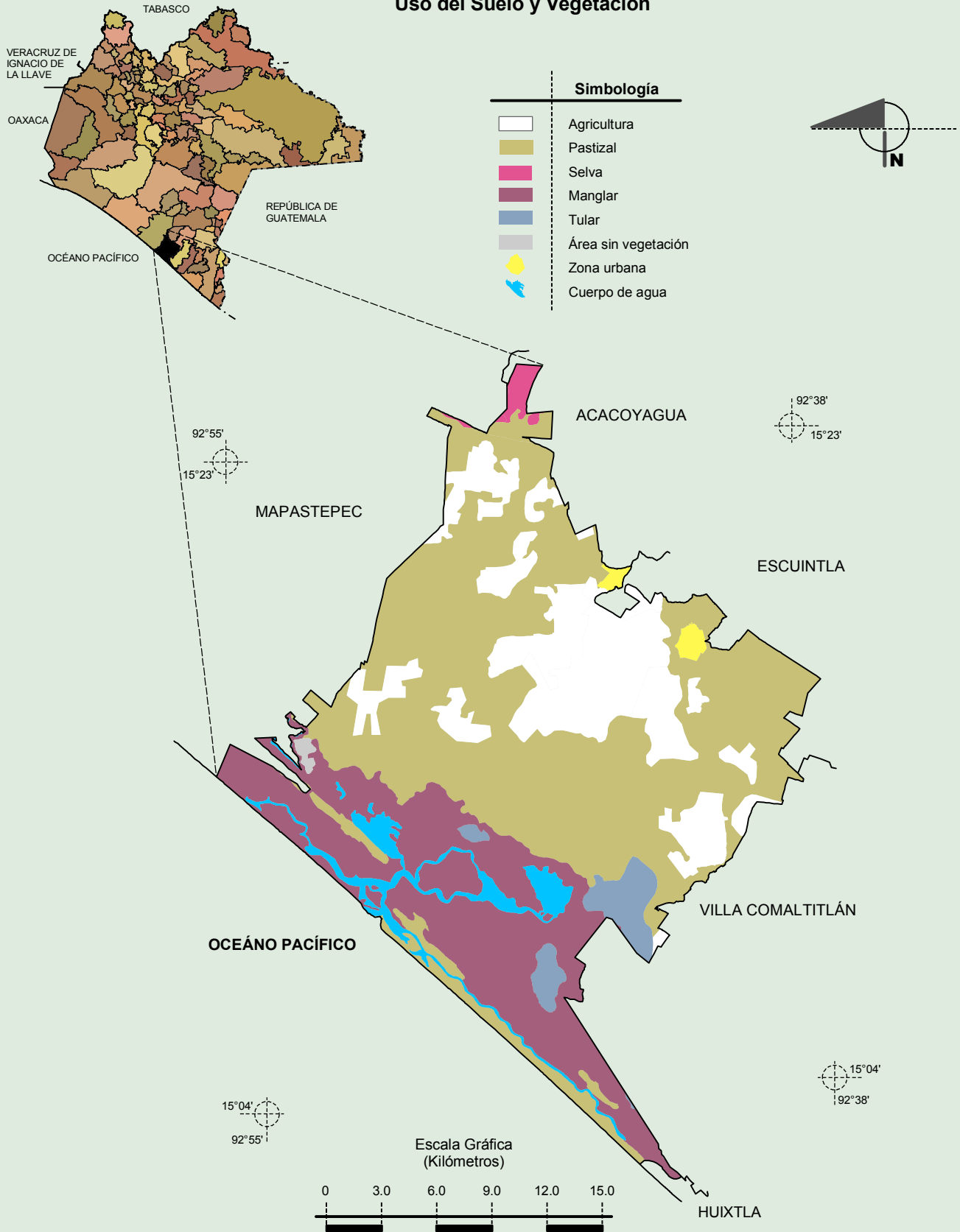
Simbología	
	Arenosol
	Cambisol
	Fluvisol
	Gleysol
	Leptosol
	Phaeozem
	Regosol
	Solonchak
	Zona urbana
	Cuerpo de agua



INEGI. Compendio de información geográfica municipal 2010. Acapetahua, Chiapas. 2010

Fuente: INEGI. *Marco Geoestadístico 2010, Versión 4.3.*
 INEGI. Conjunto de Datos Vectorial Edafológico, Escala 1:250 000 serie II (Continuo Nacional).
 INEGI. Información Topográfica Digital Escala 1:250 000 serie II.

Uso del Suelo y Vegetación



Fuente: INEGI. *Marco Geoestadístico 2010, Versión 4.3.*
 INEGI. Conjunto de Datos Vectoriales de Uso del Suelo y Vegetación Serie III Escala 1:250 000.
 INEGI. Información Topográfica Digital Escala 1:250 000 serie II.