

Instituto Nacional de Estadística y Geografía



# Compendio de información geográfica municipal 2010

Ángel Albino Corzo

Chiapas



INSTITUTO NACIONAL  
DE ESTADÍSTICA Y GEOGRAFÍA

## Compendio de información geográfica municipal de los Estados Unidos Mexicanos Ángel Albino Corzo, Chiapas clave geoestadística 07008

Ubicación geográfica	Coordenadas y altitud	Colindancias	Otros datos
	Entre los paralelos 15°36' y 15°55' de latitud norte; los meridianos 92°29' y 92°50' de longitud oeste; altitud entre 500 y 2 500 m.	Colinda al norte con los municipios de La Concordia y Chicomuselo; al este con los municipios de Chicomuselo y Siltepec; al sur con los municipios de Siltepec, Montecristo de Guerrero y Mapastepec; al oeste con los municipios de Mapastepec y La Concordia.	Ocupa el 0.80% de la superficie del estado. Cuenta con 124 localidades y una población total de 26 628 habitantes <a href="http://mapserver.inegi.org/mgn2k/">http://mapserver.inegi.org/mgn2k/</a> ; resultado del censo 2010.

Fisiografía	Provincia	Subprovincia	Sistemas de topofomas
	Cordillera Centroamericana (100%)	Sierras del Sur de Chiapas (100%)	Sierra alta de laderas escarpadas (89.96%) y Valle con lomeríos (10.04%)

Clima	Rango de temperatura	Rango de precipitación	Clima
	14 – 26°C	2 000 – 4 000 mm	Semicálido húmedo con abundantes lluvias en verano (51.91%), cálido subhúmedo con lluvias en verano (35.21%) y templado húmedo con abundantes lluvias en verano (12.88%)

Geología	Periodo	Roca	Sitios de interés
	No determinado (72.91%), No aplicable (21.81%), Cuaternario (3.63%) y Neógeno (0.67%)	Ígnea intrusiva: Granito (21.80%) Ígnea extrusiva: Andesita (0.33%), toba intermedia-brecha volcánica intermedia (0.30%) y toba ácida (0.04%) Sedimentaria: Limolita-arenisca (42.22%) y caliza-arenisca (30.70%) Suelo: Aluvial (3.63%)	No disponible.

*Nota: el porcentaje faltante corresponde a Zona Urbana con (0.98%)*

Edafología	Suelo dominante
	Leptosol (32.42%), Acrisol (24.81%), Luvisol (17.19%), Regosol (11.79%), Cambisol (10.45%) y Fluvisol (2.36%)

*Nota: el porcentaje faltante corresponde a Zona Urbana con (0.98%)*

	Región hidrológica	Cuenca	Subcuenca	Corrientes de agua	Cuerpos de agua
<b>Hidrografía</b>	Grijalva-Usumacinta (100%)	R. Grijalva- La Concordia (100%)	R. Grande o Salinas (60.84%), R. Yahuayita (29.28%), R. Aguazurco (9.88%)	<b>Perennes:</b> Las Escaleras, Nueva Palestina, Prusia, Las Corrientes, San Nicolás, Independencia, Jaltenango, El Talismán y El Retiro. <b>Intermitentes:</b> La Prusia, La Virgen, Piñal y Paxtal.	No disponible.

Uso del suelo y vegetación	Uso del suelo	Vegetación
	Agricultura (14.83%), pastizal cultivado (10.25%) y zona urbana (0.98%)	Bosque (68.26%) y pastizal inducido (5.68%)

Uso potencial de la tierra	Agrícola	Pecuario
	Para la agricultura mecanizada continua (4.89%) Para la agricultura de tracción animal continua (4.55%) Para la agricultura manual continua (31.59%) No aptas para la agricultura (58.97%)	Para el establecimiento de praderas cultivadas con maquinaria agrícola (4.89%) Para el establecimiento de praderas cultivadas con tracción animal (4.55%) Para el aprovechamiento de la vegetación natural diferente del pastizal (27.86%) Para el aprovechamiento de la vegetación natural únicamente por el ganado caprino (7.65%) No aptas para uso pecuario (55.05%)

<b>Zona urbana</b>	Las zonas urbanas están creciendo sobre suelo del Cuaternario, rocas sedimentarias e ígnea intrusiva, en valle con lomeríos y sierra alta de laderas escarpadas; sobre áreas donde originalmente había suelos denominados Acrisol, Luvisol y Fluvisol; tienen climas cálido subhúmedo con lluvias en verano y semicálido húmedo con abundantes lluvias en verano, y están creciendo sobre terrenos previamente ocupados por pastizal y bosque.
--------------------	--

<b>Zonas arqueológicas y monumentos históricos</b>	El municipio cuenta con el templo de Santa Rosa que fue construido en 1779.
--	---

Fuente: [www.inafed.gob.mx/wb2/ELOCAL/ELOC\\_Enciclopedia](http://www.inafed.gob.mx/wb2/ELOCAL/ELOC_Enciclopedia)

Hablantes de lengua indígena	Dialecto	Número de personas
	Chol, Mame, Tojolabal, Tzeltal, Tzotzil y No especificado.	674

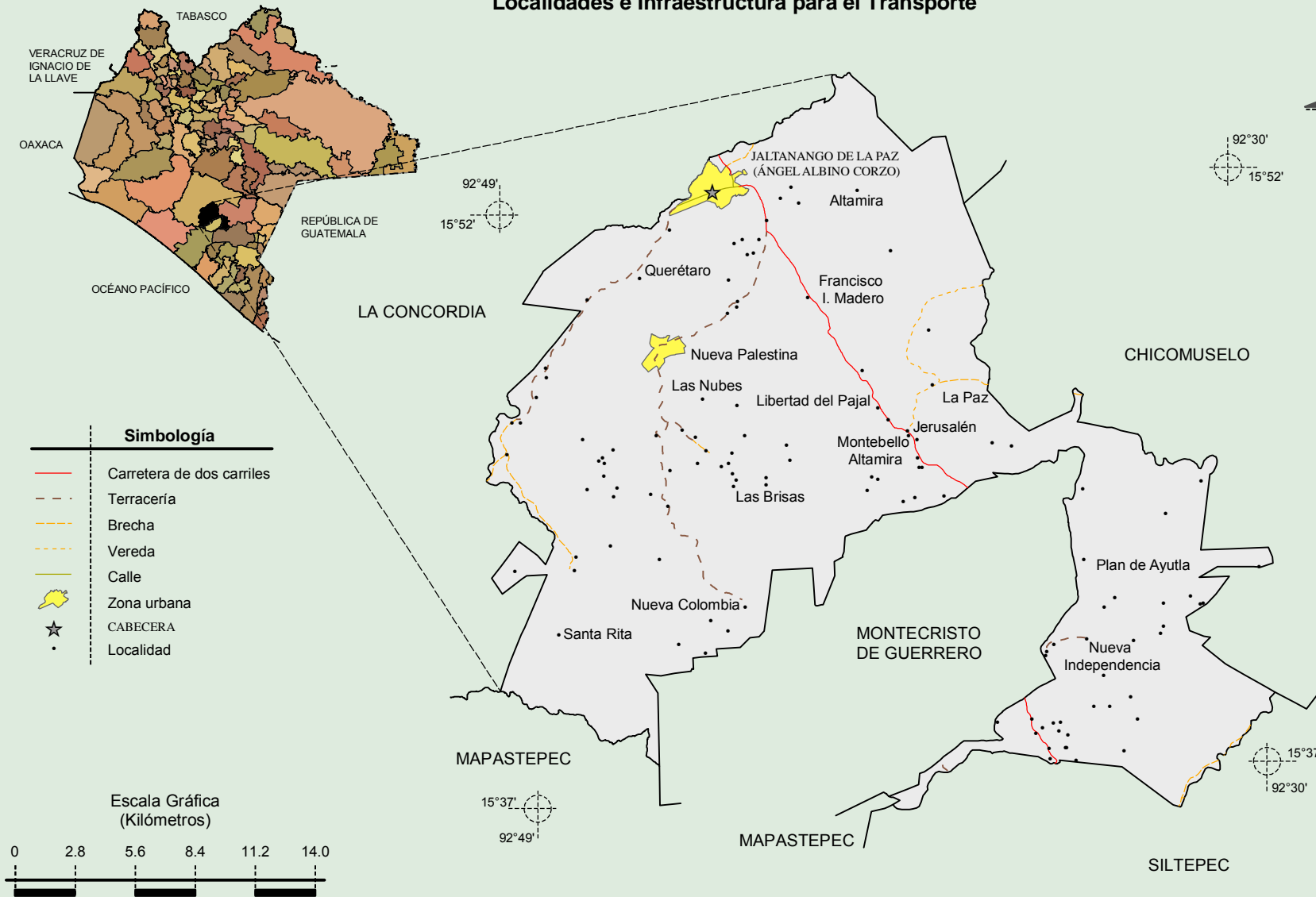
Fuente: INEGI. II Censo de Población y Vivienda, 2005. Tabulados básicos.

<b>Cultura popular</b>	Artesanías	Gastronomía	Música
	Artículos tallados en madera, cerámica y otras curiosidades.	Tamales, chipilin y cabeza de res horneada.	No disponible.

Fuente: [www.inafed.gob.mx/wb2/ELOCAL/ELOC](http://www.inafed.gob.mx/wb2/ELOCAL/ELOC) Enciclopedia

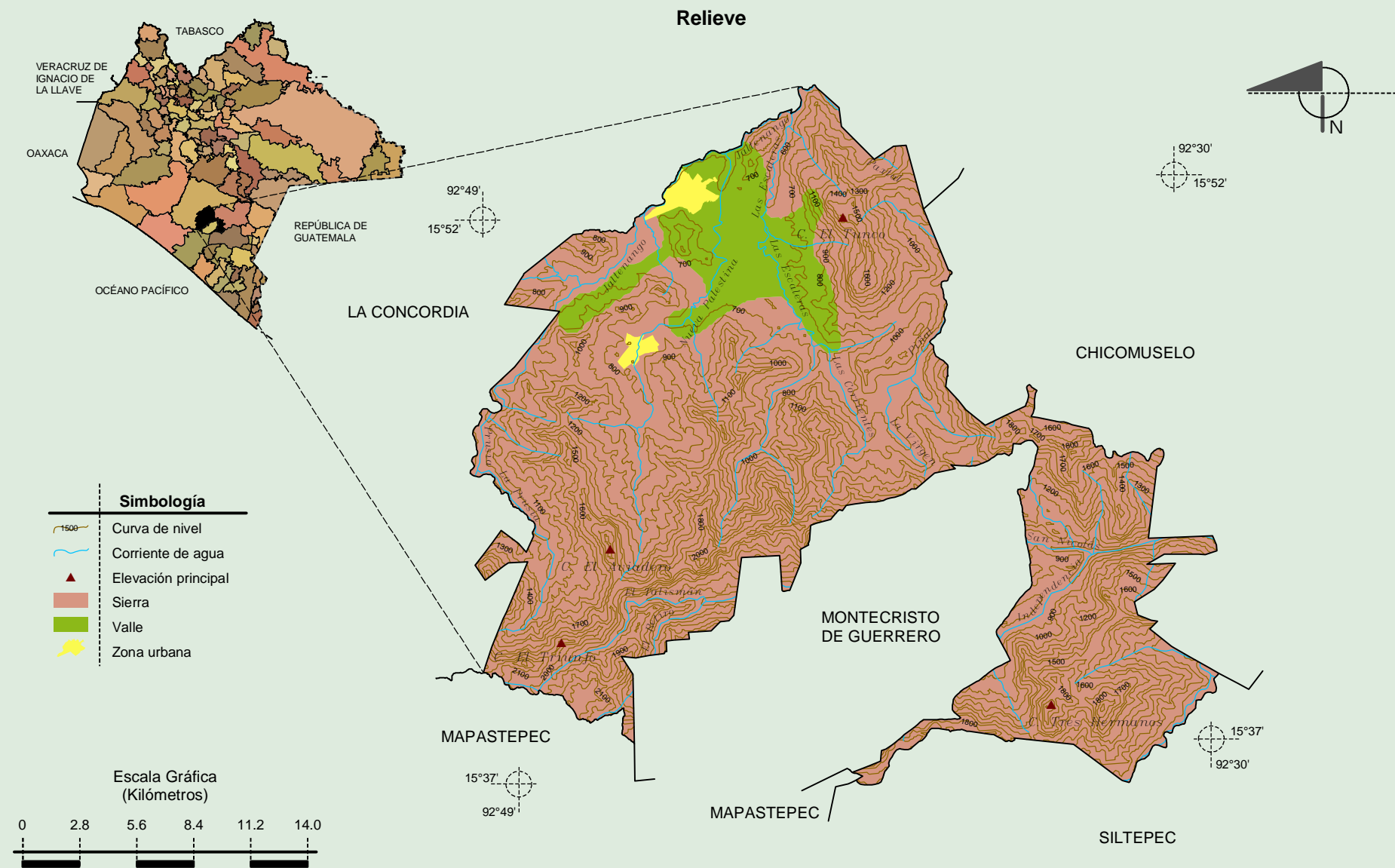
**Compendio de información geográfica municipal de los Estados Unidos Mexicanos  
Ángel Albino Corzo, Chiapas**

**Localidades e Infraestructura para el Transporte**



Fuente: INEGI. *Marco Geoestadístico 2010, Versión 4.3.*  
INEGI. Información Topográfica Digital Escala 1:250 000 serie III.

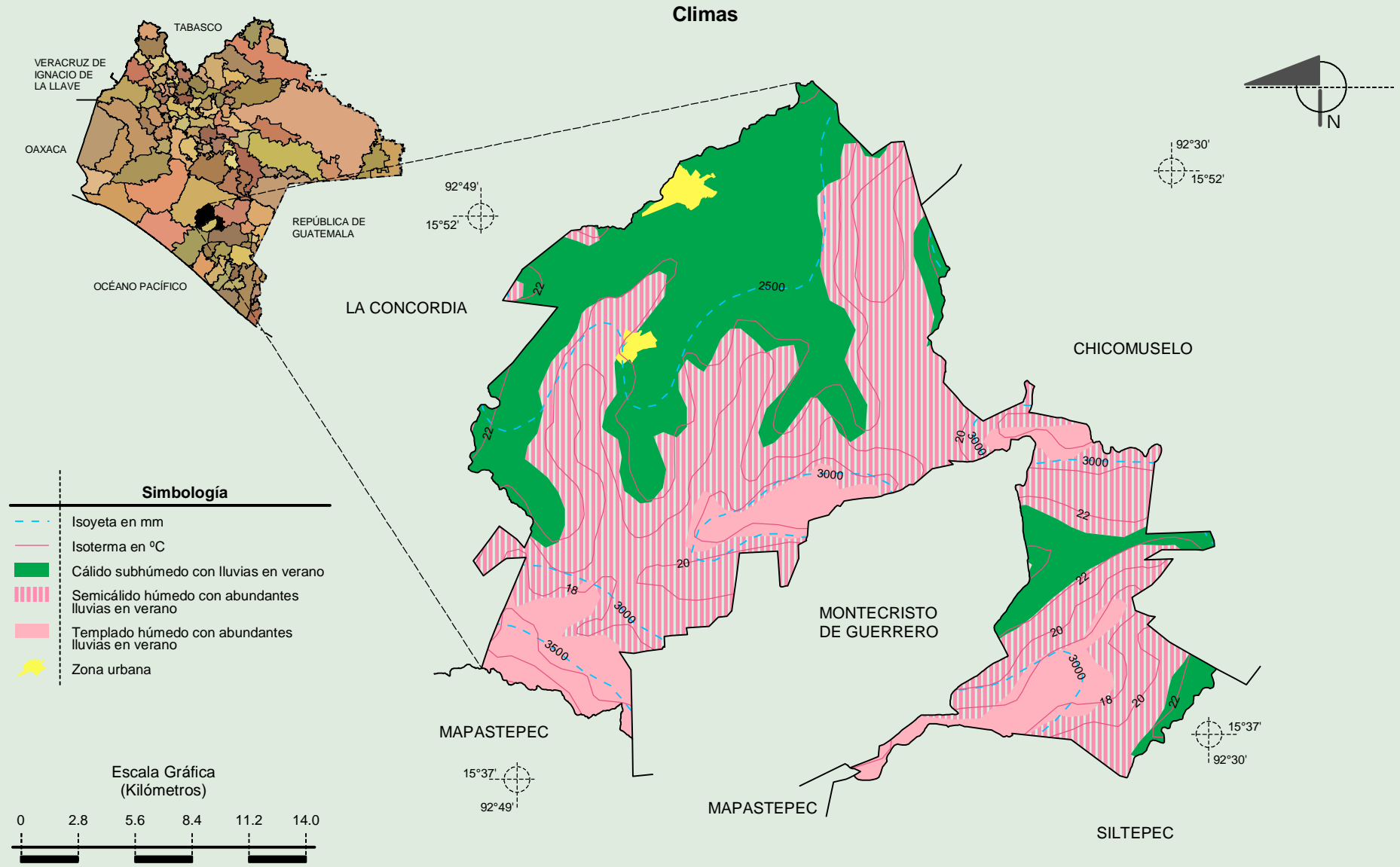
**Compendio de información geográfica municipal de los Estados Unidos Mexicanos  
Ángel Albino Corzo, Chiapas**



Fuente: INEGI. *Marco Geoestadístico 2010, Versión 4.3.*  
 INEGI. Información Topográfica Digital Escala 1:250 000 serie III.  
 INEGI. Continuo Nacional del Conjunto de Datos Geográficos de la Carta Fisiográfica 1:1 000 000, serie I.  
 INEGI-CONAGUA. 2007. Mapa de la Red Hidrográfica Digital de México escala 1:250 000. México.

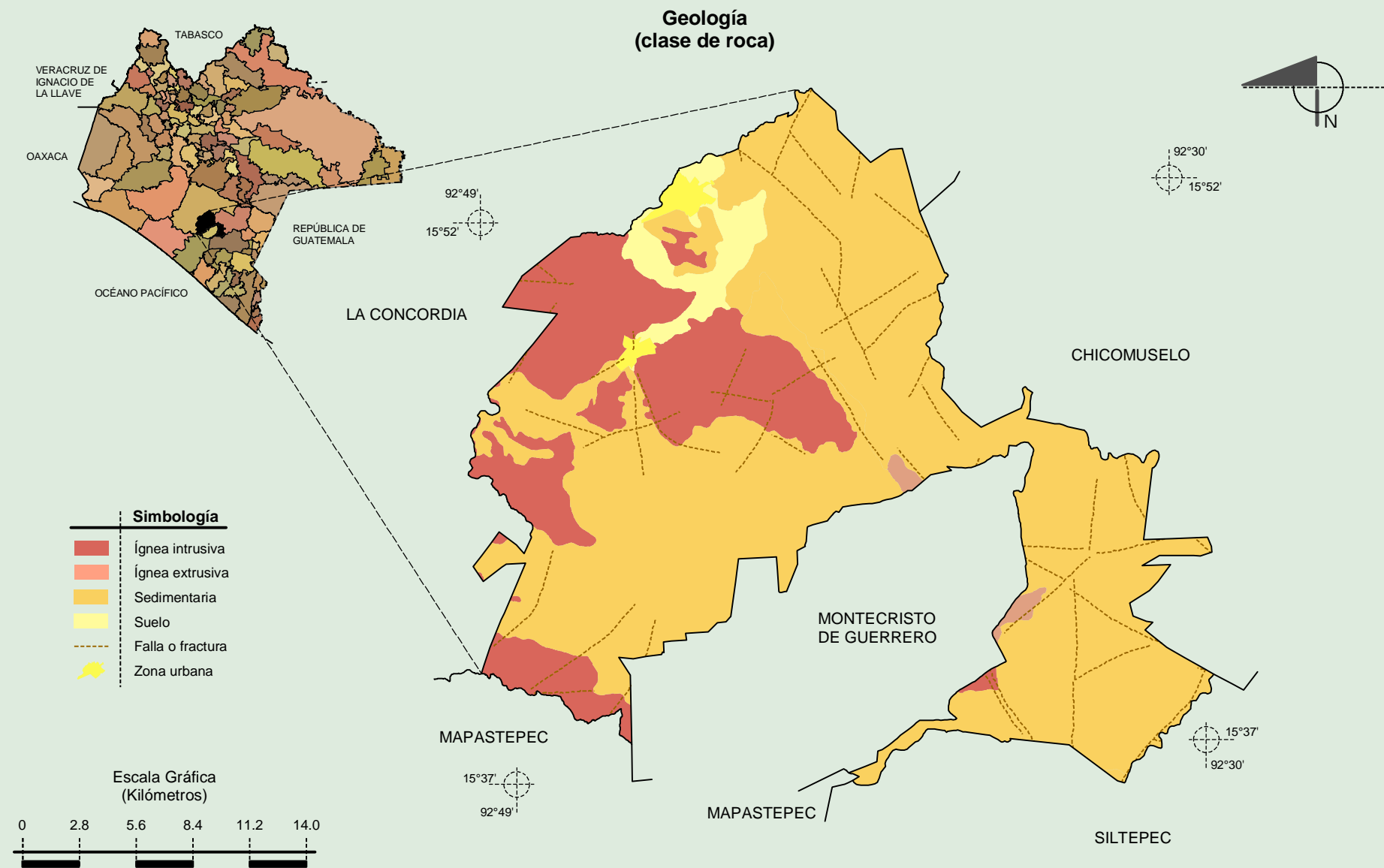
**Compendio de información geográfica municipal de los Estados Unidos Mexicanos  
 Ángel Albino Corzo, Chiapas**

INEGI. Compendio de información geográfica municipal 2010. Ángel Albino Corzo, Chiapas. 2010



Fuente: INEGI. *Marco Geoestadístico 2010, Versión 4.3.*  
 INEGI. Continuo Nacional del Conjunto de Datos Geográficos de las Cartas de Climas, Precipitación Total Anual y Temperatura Media Anual 1:1 000 000, serie I.

**Compendio de información geográfica municipal de los Estados Unidos Mexicanos  
Ángel Albino Corzo, Chiapas**

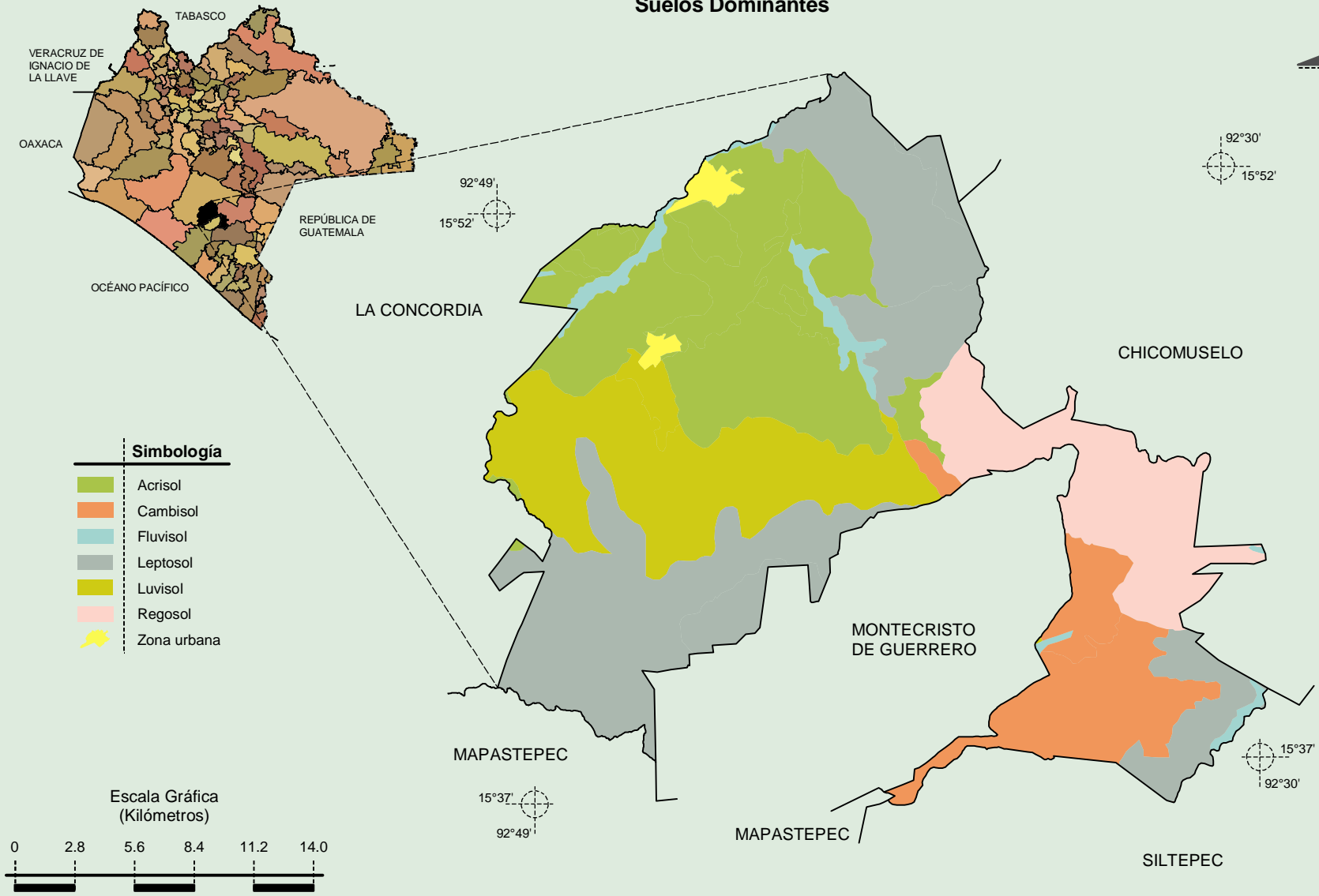


Fuente: INEGI. *Marco Geoestadístico 2010, Versión 4.3.*  
INEGI. Continuo Nacional del Conjunto de Datos Geográficos de la Carta Geológica, 1:250 000, serie I.

**Compendio de información geográfica municipal de los Estados Unidos Mexicanos  
Ángel Albino Corzo, Chiapas**

INEGI. Compendio de información geográfica municipal 2010. Ángel Albino Corzo, Chiapas. 2010

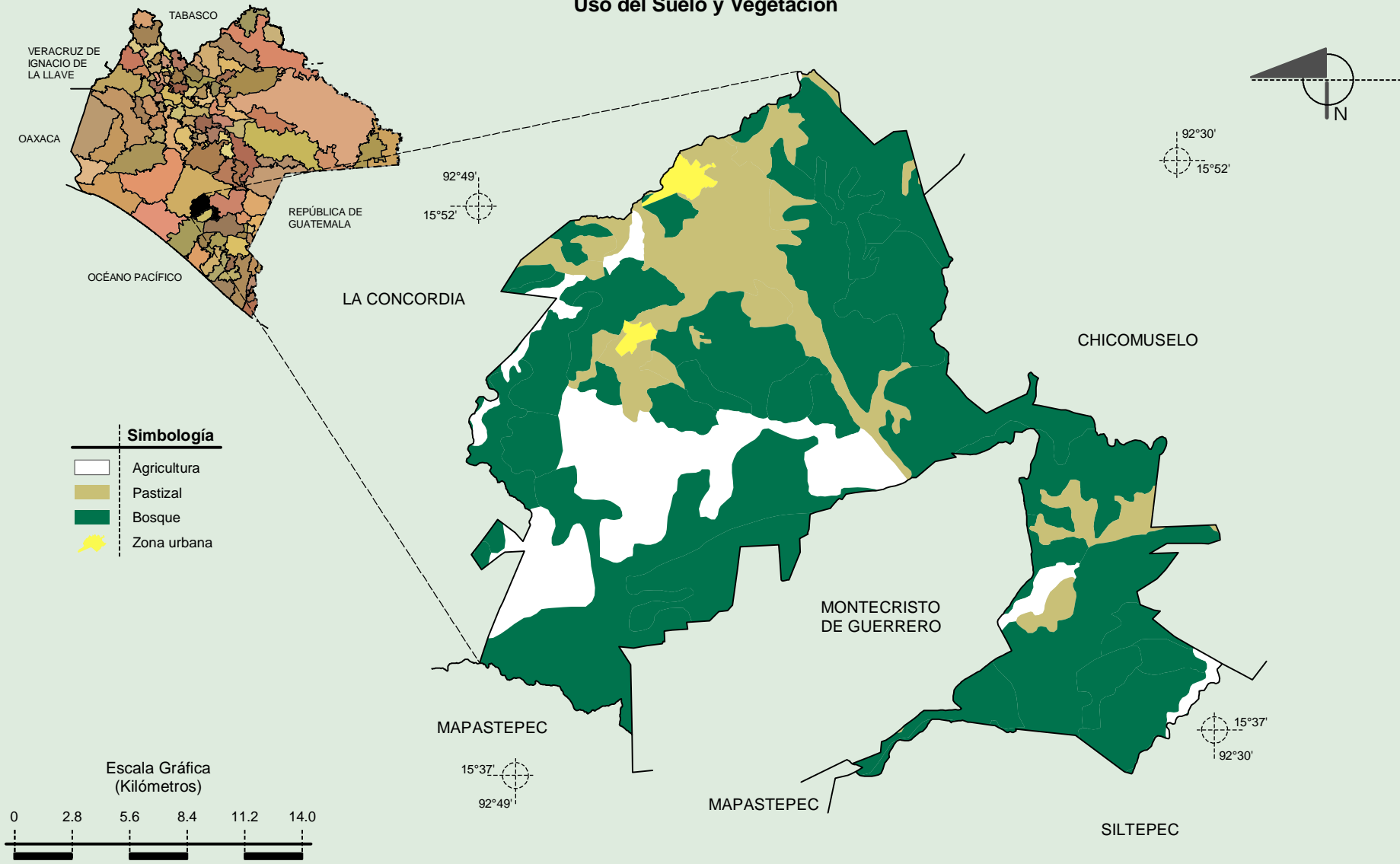
**Suelos Dominantes**



Fuente: INEGI. *Marco Geoestadístico 2010, versión 4.3.*  
INEGI. Conjunto de Datos Vectorial Edafológico, Escala 1:250 000 serie II (Continuo Nacional).

**Compendio de información geográfica municipal de los Estados Unidos Mexicanos  
Ángel Albino Corzo, Chiapas**

**Uso del Suelo y Vegetación**



Fuente: INEGI. *Marco Geoestadístico 2010, Versión 4.3.*  
INEGI. Conjunto de Datos Vectoriales de Uso del Suelo y Vegetación Serie III Escala 1:250 000.