

Instituto Nacional de Estadística y Geografía



Compendio de información geográfica municipal 2010

Bochil

Chiapas



INSTITUTO NACIONAL
DE ESTADÍSTICA Y GEOGRAFÍA

Compendio de información geográfica municipal de los Estados Unidos Mexicanos Bochil, Chiapas clave geoestadística 07013

Ubicación geográfica	Coordenadas y altitud	Colindancias	Otros datos
	Entre los paralelos 16°54' y 17°09' de latitud norte; los meridianos 92°48' y 93°06' de longitud oeste; altitud entre 300 y 2 200 m.	Colinda al norte con los municipios de Coapilla, Pantepec y Jitotol; al este con los municipios de Jitotol, El Bosque y Larráinzar; al sur con los municipios de Larráinzar, Ixtapa y Soyaló; al oeste con los municipios de Soyaló, Chicoasén y Coapilla.	Ocupa el 0.50% de la superficie del estado. Cuenta con 69 localidades y una población total de 30 642 habitantes http://mapserver.inegi.org.mx/mgn2k/ ; resultado del censo 2010.

Fisiografía	Provincia	Subprovincia	Sistemas de topoformas
	Sierras de Chiapas y Guatemala (100%)	Sierras del Norte de Chiapas (71.18%) y Altos de Chiapas (28.82%)	Sierra alta escarpada compleja (71.18%) y Sierra alta de laderas tendidas (28.82%)

Clima	Rango de temperatura	Rango de precipitación	Clima
	18 – 28°C	1000 – 2 500 mm	Cálido subhúmedo con lluvias en verano, más húmedo (40.38%), cálido húmedo con abundantes lluvias en verano (19.19%), cálido subhúmedo con lluvias en verano, de humedad media (19.00%), semicálido subhúmedo con lluvias en verano (18.24%) y semicálido húmedo con abundantes lluvias en verano (3.19%)

Geología	Periodo	Roca	Sitios de interés
	Cretácico (57.95%), Paleógeno (40.97%) y Cuaternario (0.45%)	Sedimentaria: Caliza (59.62%) y lutita-arenisca (39.30%) Suelo: Aluvial (0.45%)	No disponible.

Nota: el porcentaje faltante corresponde a Zona Urbana con (0.63%)

Edafología	Suelo dominante
	Leptosol (44.54%), Regosol (27.04%), Luvisol (20.52%), Phaeozem (6.68%) y Fluvisol (0.59%)

Nota: el porcentaje faltante corresponde a Zona Urbana con (0.63%)

	Región hidrológica	Cuenca	Subcuenca	Corrientes de agua	Cuerpos de agua
Hidrografía	Grijalva-Usumacinta (100%)	R. Grijalva-Tuxtla Gutiérrez (99.59%) y R. Grijalva - Villahermosa (0.41%)	R. Chicoasén (95.59%), R. Hondo (4.00%), R. Almendro (0.30%) y R. Plátanos (0.11%)	Perennes: Chavarría, Bochil, El Jobo, Agua Buena y Sidra. Intermitentes: Agua Escondida, El Grande, El Capulín, El Salvador, El Naranjo, El Ocote, El Sauz, Jundiaca, La Colorada, La Naranja, Monte Grande, Naichín, San Antonio, San José, Soyala y Sumidero.	No disponible.

Uso del suelo y vegetación	Uso del suelo	Vegetación
	Agricultura (9.62%), pastizal cultivado (1.24%) y zona urbana (0.63%)	Bosque (69.55%), selva (16.96%) y pastizal inducido (2.00%)

Uso potencial de la tierra	Agrícola	Pecuario
	Para la agricultura mecanizada continua (2.17%) Para la agricultura de tracción animal continua (6.60%) Para la agricultura manual continua (14.12%) Para la agricultura manual estacional (11.44%) No aptas para la agricultura (65.67%)	Para el establecimiento de praderas cultivadas con maquinaria agrícola (2.17%) Para el establecimiento de praderas cultivadas con tracción animal (6.60%) Para el aprovechamiento de la vegetación natural diferente del pastizal (26.87%) Para el aprovechamiento de la vegetación natural únicamente por el ganado caprino (7.83%) No aptas para uso pecuario (56.53%)

Zona urbana	La zona urbana está creciendo sobre roca sedimentaria del Paleógeno, en sierra alta escarpada compleja y sierra alta de laderas tendidas; sobre áreas donde originalmente había suelos denominados Regosol y Fluvisol; tiene clima cálido subhúmedo con lluvias en verano, más húmedo y cálido húmedo con abundantes lluvias en verano, y está creciendo sobre terrenos previamente ocupados por bosque, pastizal y agricultura.
--------------------	--

Zonas arqueológicas y monumentos históricos	No disponible.
--	----------------

Fuente: www.inafed.gob.mx/wb2/ELOCAL/ELOC_Enciclopedia

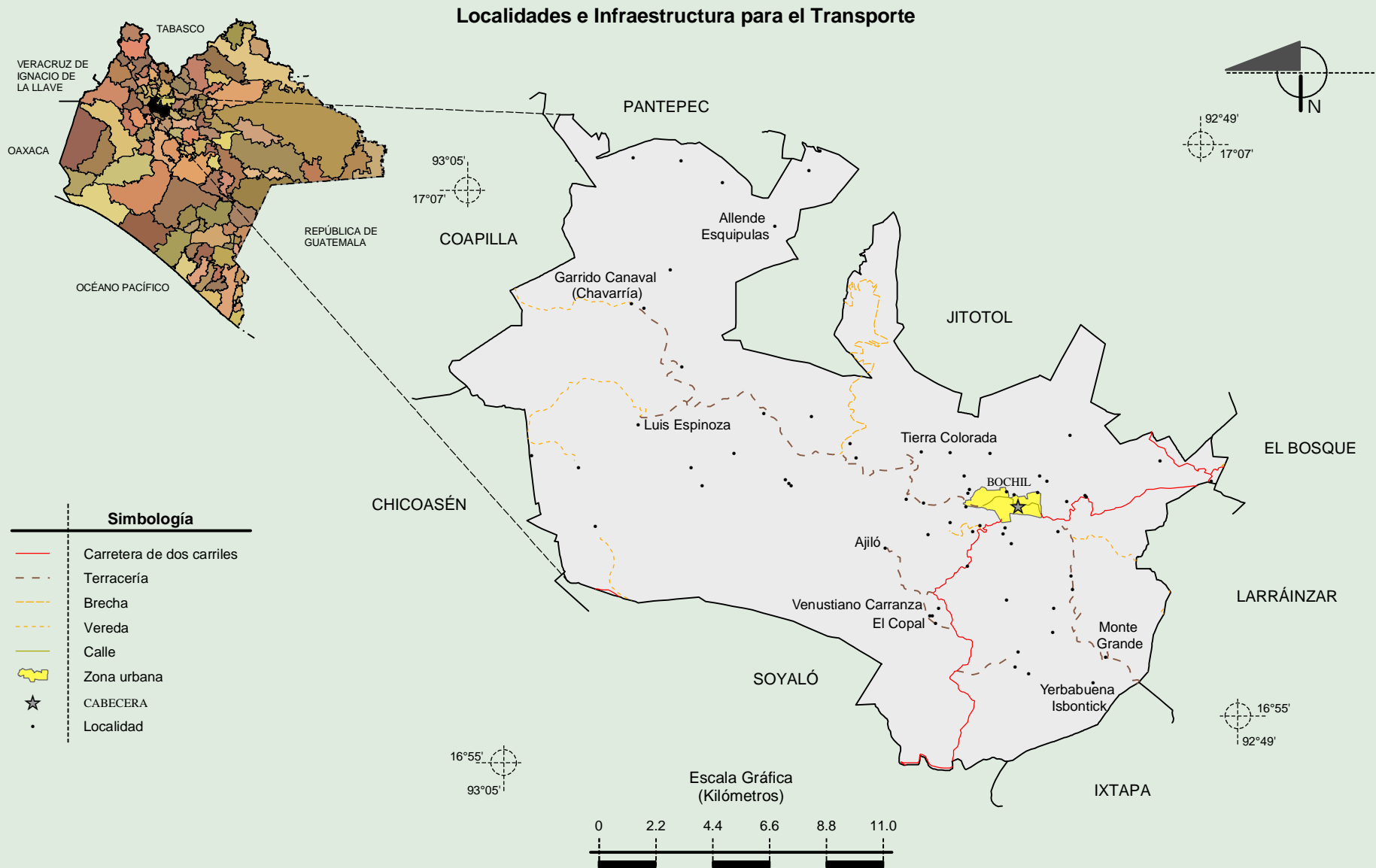
Hablantes de lengua indígena	Dialecto	Número de personas
	Chol, Lenguas zapotecas, Tojolabal, Tzeltal, Tzotzil, Zoque, No especificado.	10 446

Fuente: INEGI. II Censo de Población y Vivienda, 2005. Tabulados básicos.

Cultura popular	Artesanías	Gastronomía	Música
	Se elaboran petates de palma, ladrillos y tejas de barro.	Los platillos típicos del municipio son: carne de res condimentada y animales de caza.	No disponible.

Fuente: www.inafed.gob.mx/wb2/ELOCAL/ELOC_Enciclopedia

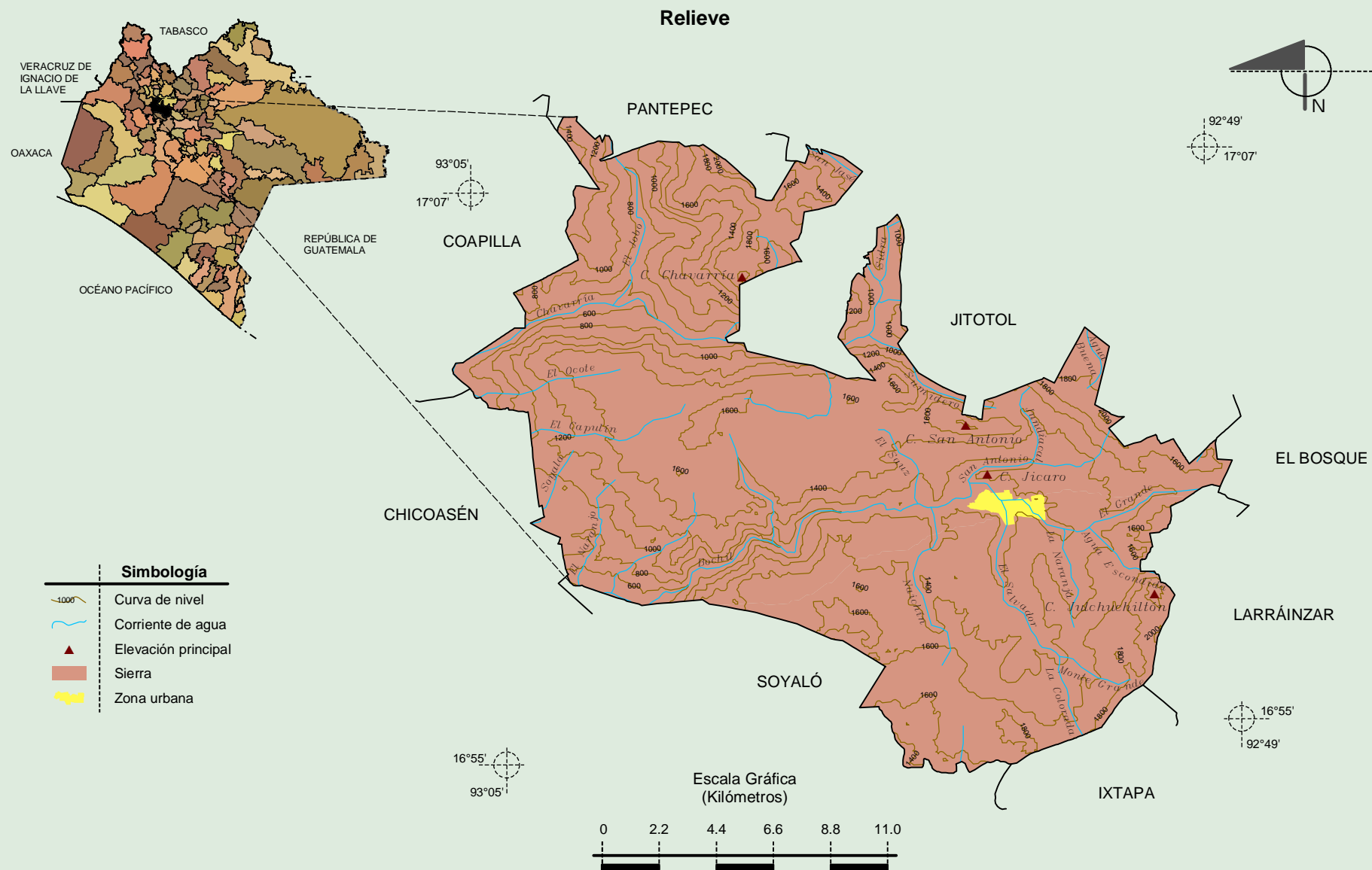
Compendio de información geográfica municipal de los Estados Unidos Mexicanos Bochil, Chiapas



Fuente: INEGI. *Marco Geoestadístico 2010, Versión 4.3.*
INEGI. Información Topográfica Digital Escala 1:250 000 serie III.

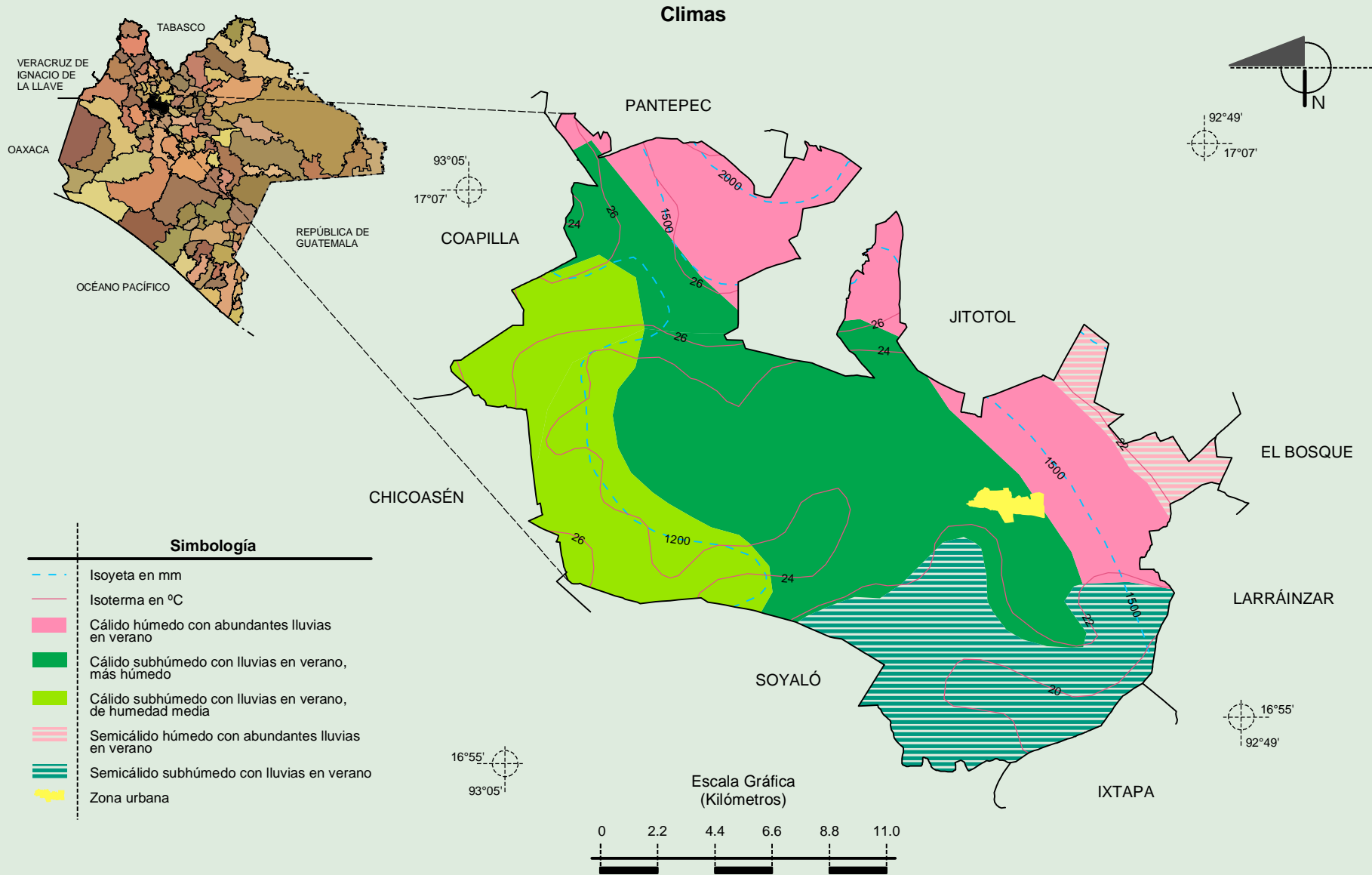
Compendio de información geográfica municipal de los Estados Unidos Mexicanos

Bochil, Chiapas



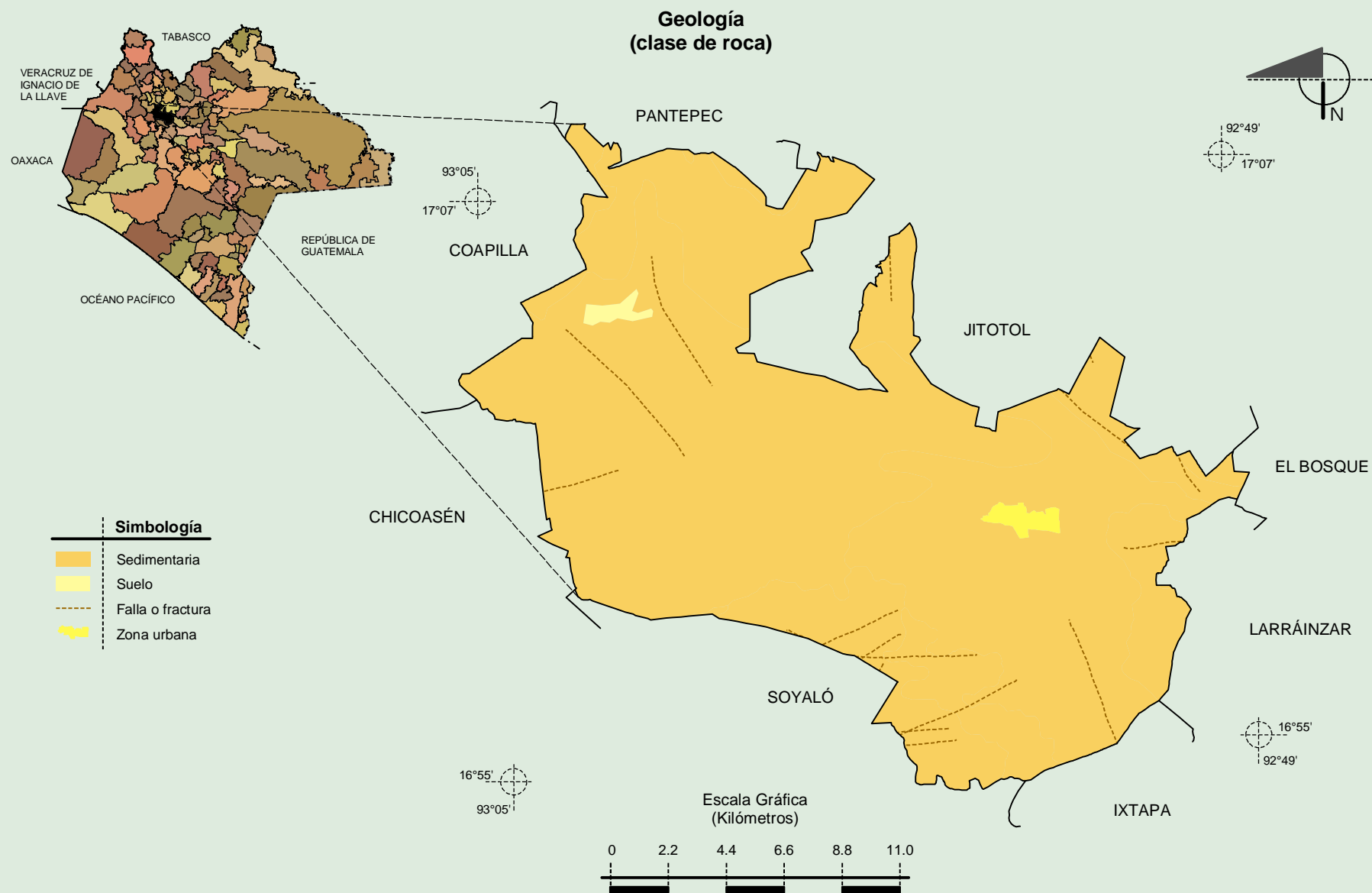
Fuente: INEGI. *Marco Geoestadístico 2010, Versión 4.3.*
 INEGI. *Información Topográfica Digital Escala 1:250 000 serie III.*
 INEGI. *Continuo Nacional del Conjunto de Datos Geográficos de la Carta Fisiográfica 1:1 000 000, serie I.*
 INEGI-CONAGUA. 2007. *Mapa de la Red Hidrográfica Digital de México escala 1:250 000.* México.

Compendio de información geográfica municipal de los Estados Unidos Mexicanos
Bochil, Chiapas



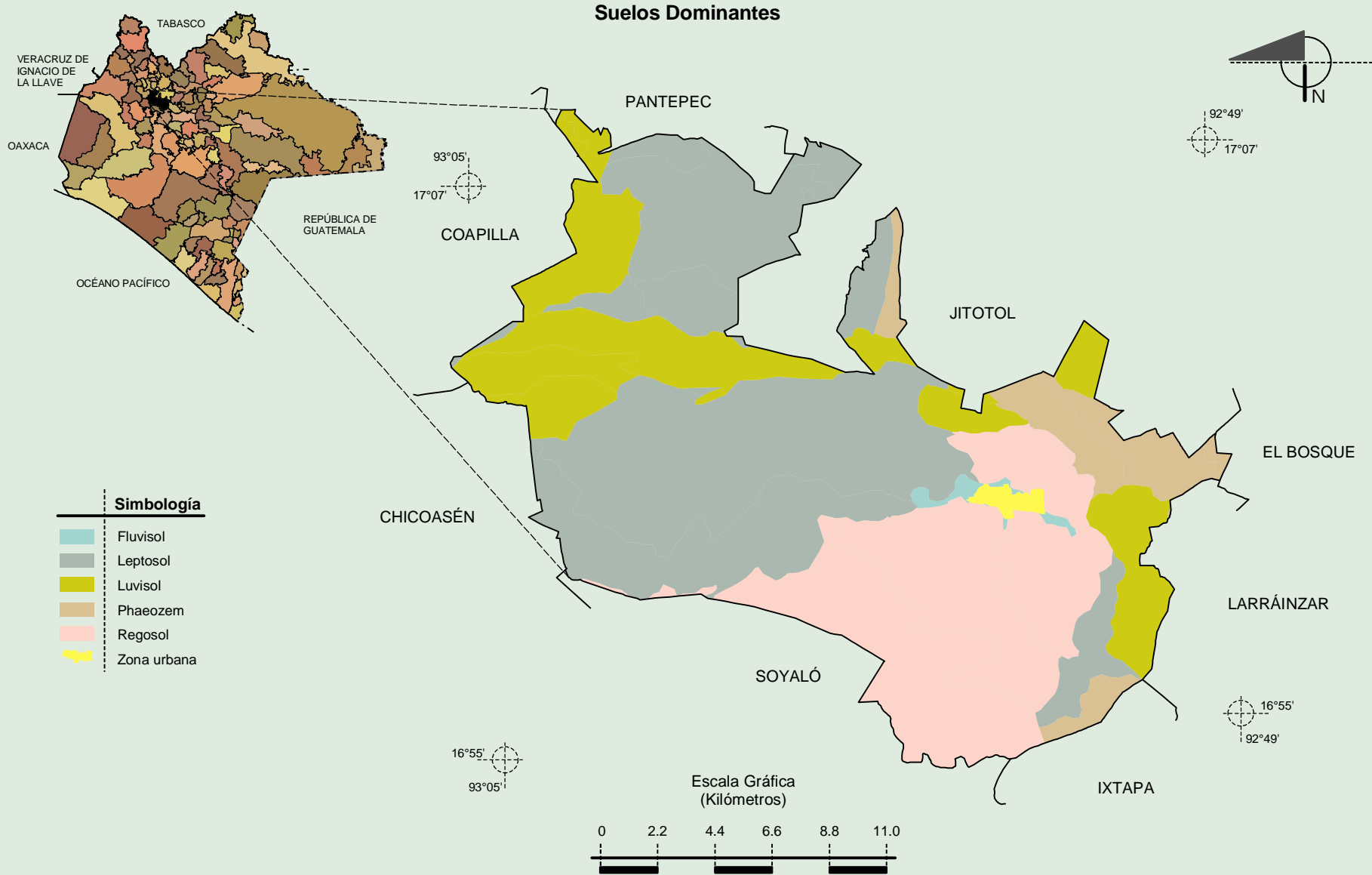
Fuente: INEGI. *Marco Geoestadístico 2010, Versión 4.3.*
INEGI. Continuo Nacional del Conjunto de Datos Geográficos de las Cartas de Climas, Precipitación Total Anual y Temperatura Media Anual 1:1 000 000, serie I.

Compendio de información geográfica municipal de los Estados Unidos Mexicanos
Bochil, Chiapas



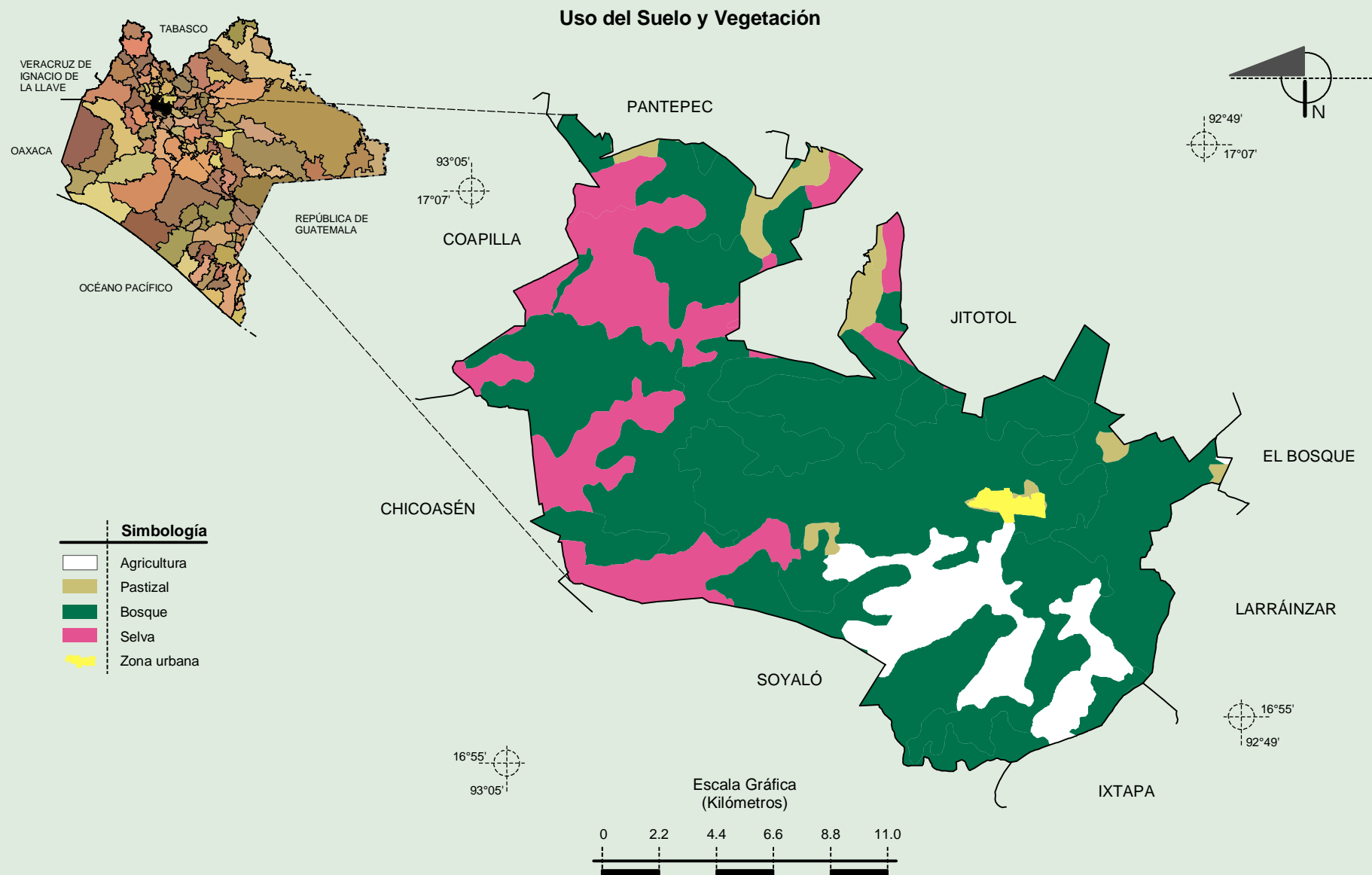
Fuente: INEGI. *Marco Geoestadístico 2010, Versión 4.3.*
 INEGI. Continuo Nacional del Conjunto de Datos Geográficos de la Carta Geológica 1:250 000, serie I.

Compendio de información geográfica municipal de los Estados Unidos Mexicanos
Bochil, Chiapas



Fuente: INEGI. *Marco Geoestadístico 2010, Versión 4.3.*
INEGI. Conjunto de Datos Vectorial Edafológico, Escala 1:250 000 serie II (Continuo Nacional).

Compendio de información geográfica municipal de los Estados Unidos Mexicanos
Bochil, Chiapas



Fuente: INEGI. *Marco Geoestadístico 2010, Versión 4.3.*
 INEGI. Conjunto de Datos Vectoriales de Uso del Suelo y Vegetación Serie III Escala 1:250 000.