



Compendio de información geográfica municipal 2010

El Bosque

Chiapas



**Compendio de información geográfica municipal de los
Estados Unidos Mexicanos
El Bosque, Chiapas
clave geoestadística 07014**

Ubicación geográfica	Coordenadas y altitud	Colindancias	Otros datos
	Entre los paralelos 16°57' y 17°06' de latitud norte; los meridianos 92°38' y 92°50' de longitud oeste; altitud entre 300 y 2 000 m.	Colinda al norte con los municipios de Jitotol y Simojovel; al este con los municipios de Simojovel y Chalchihuitán; al sur con los municipios de Chalchihuitán y Larráinzar; al oeste con los municipios de Larráinzar, Bochil y Jitotol.	Ocupa el 0.22% de la superficie del estado. Cuenta con 47 localidades y una población total de 18 559 habitantes http://mapserver.inegi.org.mx/mgn2k/ ; resultado del censo 2010.

Fisiografía	Provincia	Subprovincia	Sistemas de topofomas
	Sierras de Chiapas y Guatemala (100%)	Sierras del Norte de Chiapas (92.51%) y Altos de Chiapas (7.49%)	Sierra alta escarpada compleja (92.51%) y Sierra alta de laderas tendidas (7.49%)

Clima	Rango de temperatura	Rango de precipitación	Clima
	18 – 26°C	1 500 – 3 000 mm	Semicálido húmedo con abundantes lluvias en verano (50.32%) y cálido húmedo con abundantes lluvias en verano (49.68%)

Geología	Periodo	Roca	Sitios de interés
	Paleógeno (87.78%) y Cretácico (11.67%)	Sedimentaria: Lutita-arenisca (52.93%), caliza (45.78%) y limotita-arenisca (0.74%)	No disponible.

Nota: el porcentaje faltante corresponde a Zona Urbana con (0.55%)

Edafología	Suelo dominante
	Phaeozem (54.26%), Planosol (45.04%) y Luvisol (0.15%)

Nota: el porcentaje faltante corresponde a Zona Urbana con (0.55%)

Hidrografía	Región hidrológica	Cuenca	Subcuenca	Corrientes de agua	Cuerpos de agua
	Grijalva-Usumacinta (100%)	R. Grijalva-Villahermosa (100%)	R. Plátanos (78.91%) y R. Almendro (21.09%)	Perennes: Mucta Ucúm, Cuculó, Los Puentes, Cono y Chauquilicum. Intermitentes: San Pedro y Las Margaritas.	No disponible.

Uso del suelo y vegetación	Uso del suelo	Vegetación
	Agricultura (17.86%), pastizal cultivado (14.23%) y zona urbana (0.55%)	Bosque (67.36%)

Uso potencial de la tierra	Agrícola	Pecuario
	Para la agricultura de tracción animal continua (5.18%) Para la agricultura manual continua (3.13%) No aptas para la agricultura (91.69%)	Para el establecimiento de praderas cultivadas con tracción animal (5.18%) Para el aprovechamiento de la vegetación natural diferente del pastizal (3.13%) No aptas para uso pecuario (91.69%)

Zona urbana	
	La zona urbana está creciendo sobre roca sedimentaria del paleógeno, en sierra alta escarpada compleja; sobre área donde originalmente había suelo denominado Planosol; tiene clima cálido húmedo con abundantes lluvias en verano y semicálido húmedo con abundantes lluvias en verano, y está creciendo sobre terreno previamente ocupado por pastizal.

Zonas arqueológicas y monumentos históricos	
	No disponible.

Fuente: www.inafed.gob.mx/wb2/ELOCAL/ELOC Enciclopedia

Hablantes de lengua indígena	Dialecto	Número de personas
	Chol, Tzeltal, Tzotzil y No especificado.	11 731

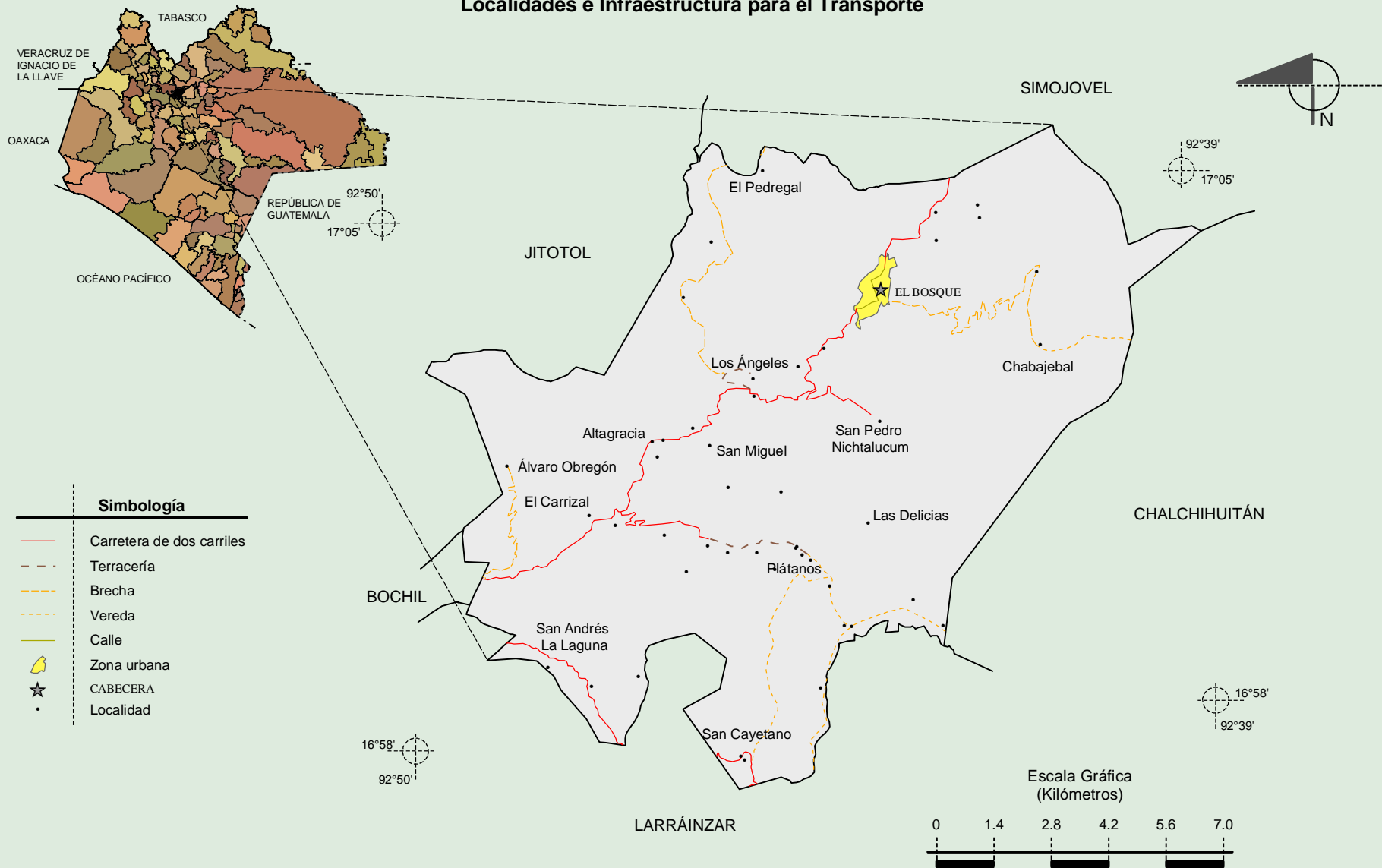
Fuente: INEGI. II Censo de Población y Vivienda, 2005. Tabulados básicos.

Cultura popular	Artesanías	Gastronomía	Música
	Prendas de lana y algodón, cestería, talabartería, alfarería y torneado de madera.	No disponible.	No disponible.

Fuente: www.inafed.gob.mx/wb2/ELOCAL/ELOC Enciclopedia

Compendio de información geográfica municipal de los Estados Unidos Mexicanos
El Bosque, Chiapas

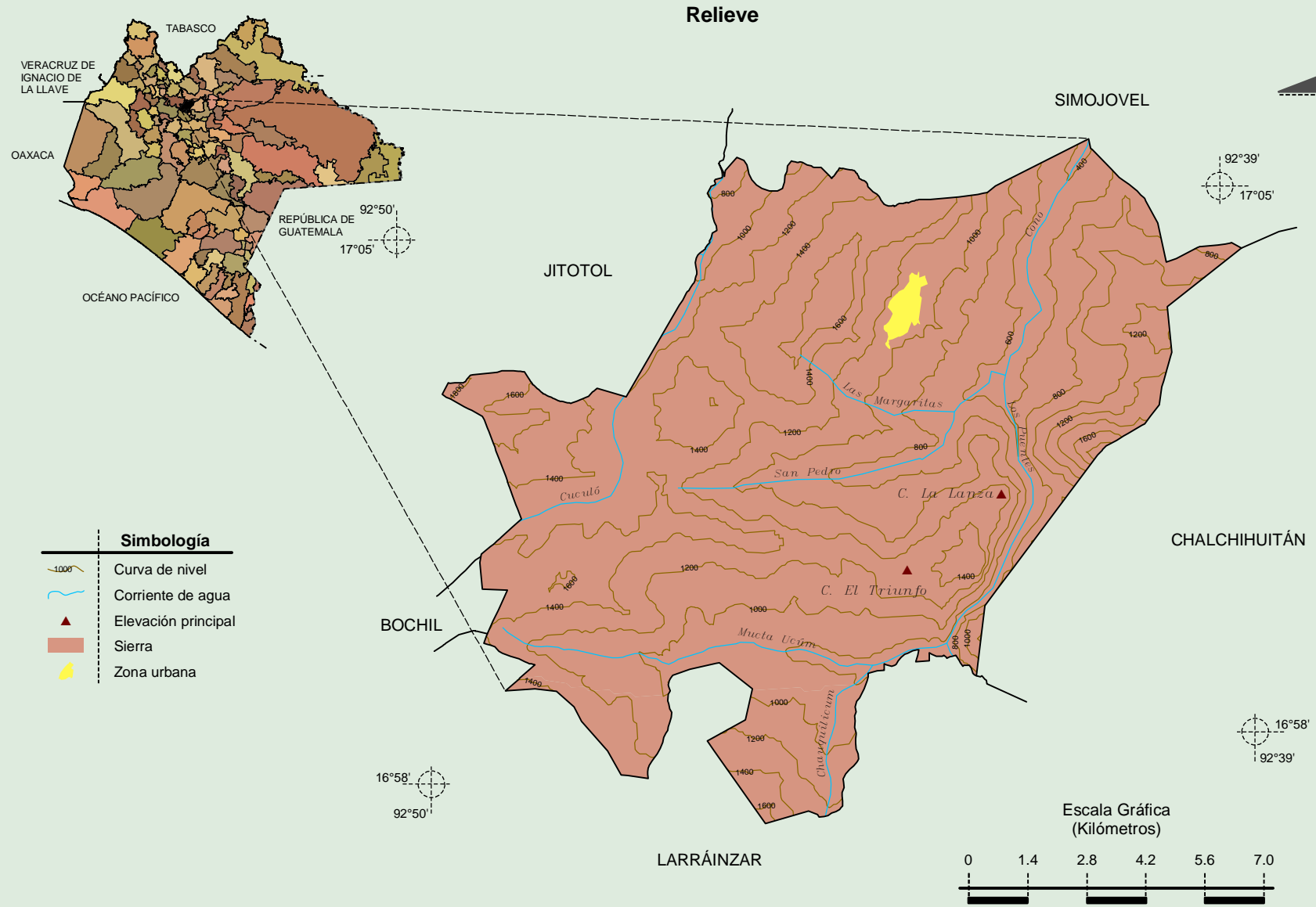
Localidades e Infraestructura para el Transporte



Fuente: INEGI. *Marco Geoestadístico 2010, Versión 4.3.*
 INEGI. Información Topográfica Digital Escala 1:250 000 serie III.

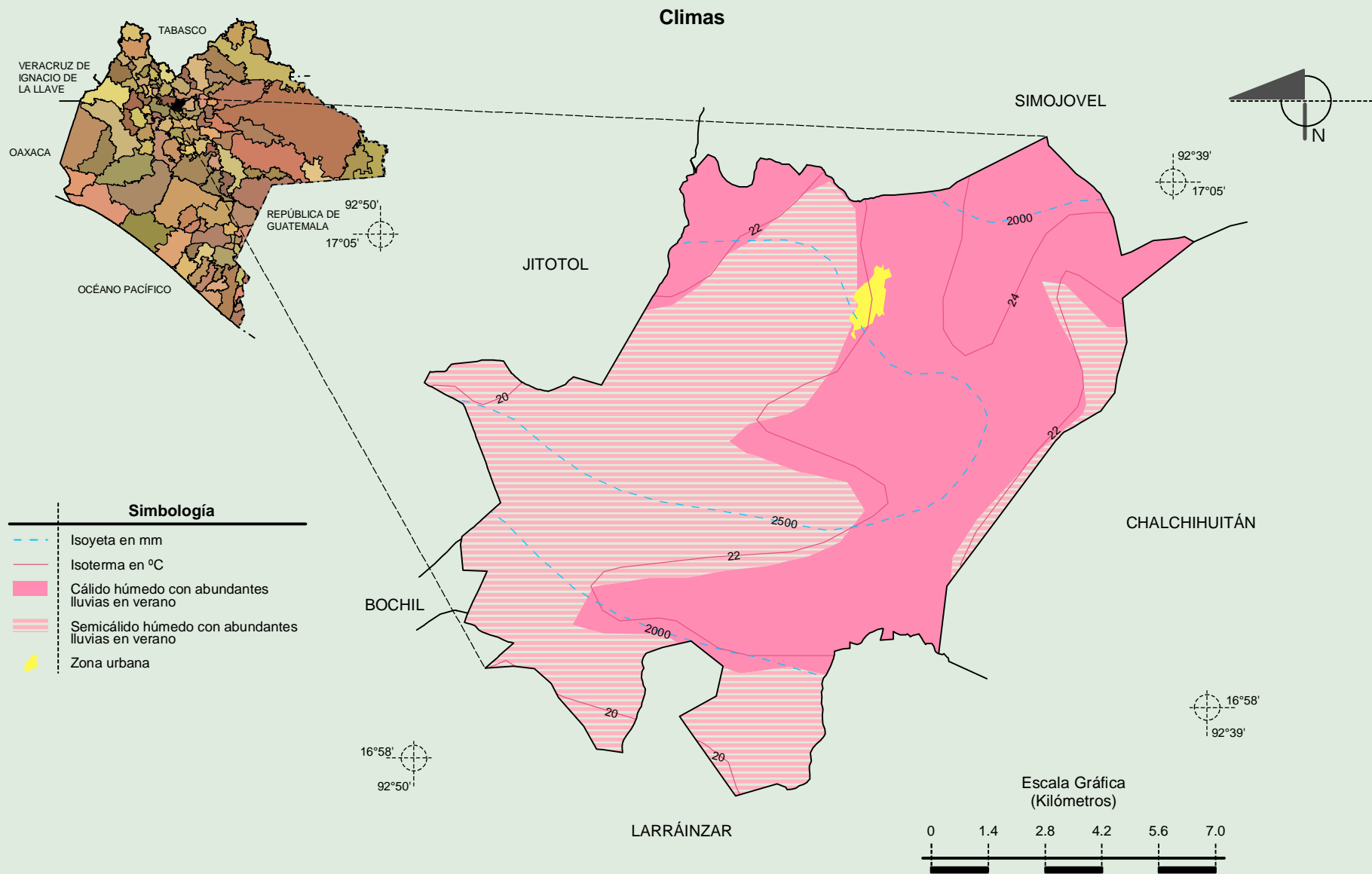
**Compendio de información geográfica municipal de los Estados Unidos Mexicanos
El Bosque, Chiapas**

INEGI. Compendio de información geográfica municipal 2010. El Bosque, Chiapas. 2010



Fuente: INEGI. *Marco Geoestadístico 2010, Versión 4.3.*
 INEGI. Información Topográfica Digital Escala 1:250 000 serie III.
 INEGI. Continuo Nacional del Conjunto de Datos Geográficos de la Carta Fisiográfica 1:1 000 000, serie I.
 INEGI-CONAGUA. 2007. Mapa de la Red Hidrográfica Digital de México escala 1:250 000. México.

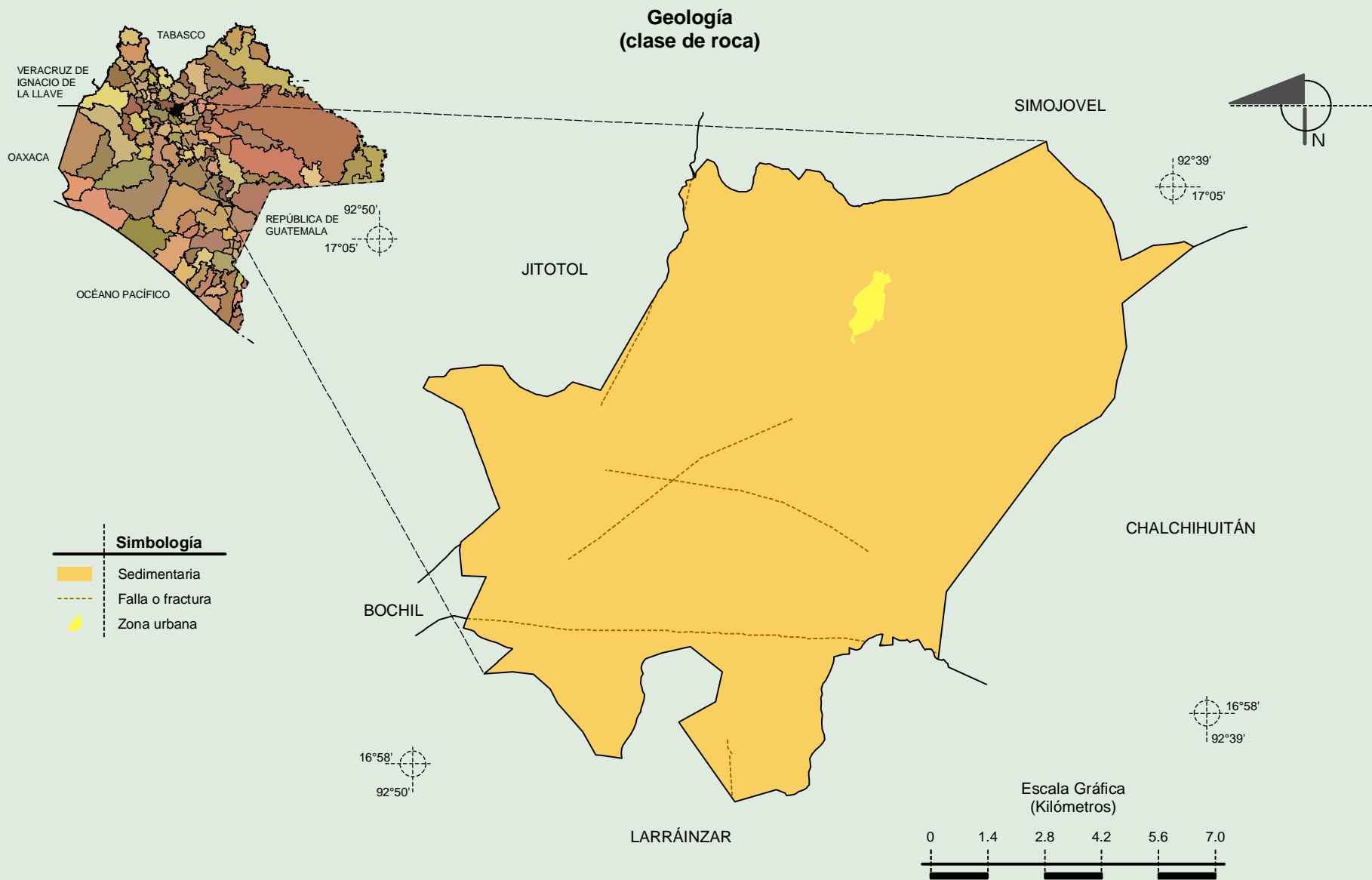
Compendio de información geográfica municipal de los Estados Unidos Mexicanos
El Bosque, Chiapas



Fuente: INEGI. *Marco Geoestadístico 2010, Versión 4.3.*
 INEGI. Continuo Nacional del Conjunto de Datos Geográficos de las Cartas de Climas, Precipitación Total Anual y Temperatura Media Anual 1:1 000 000, serie I.

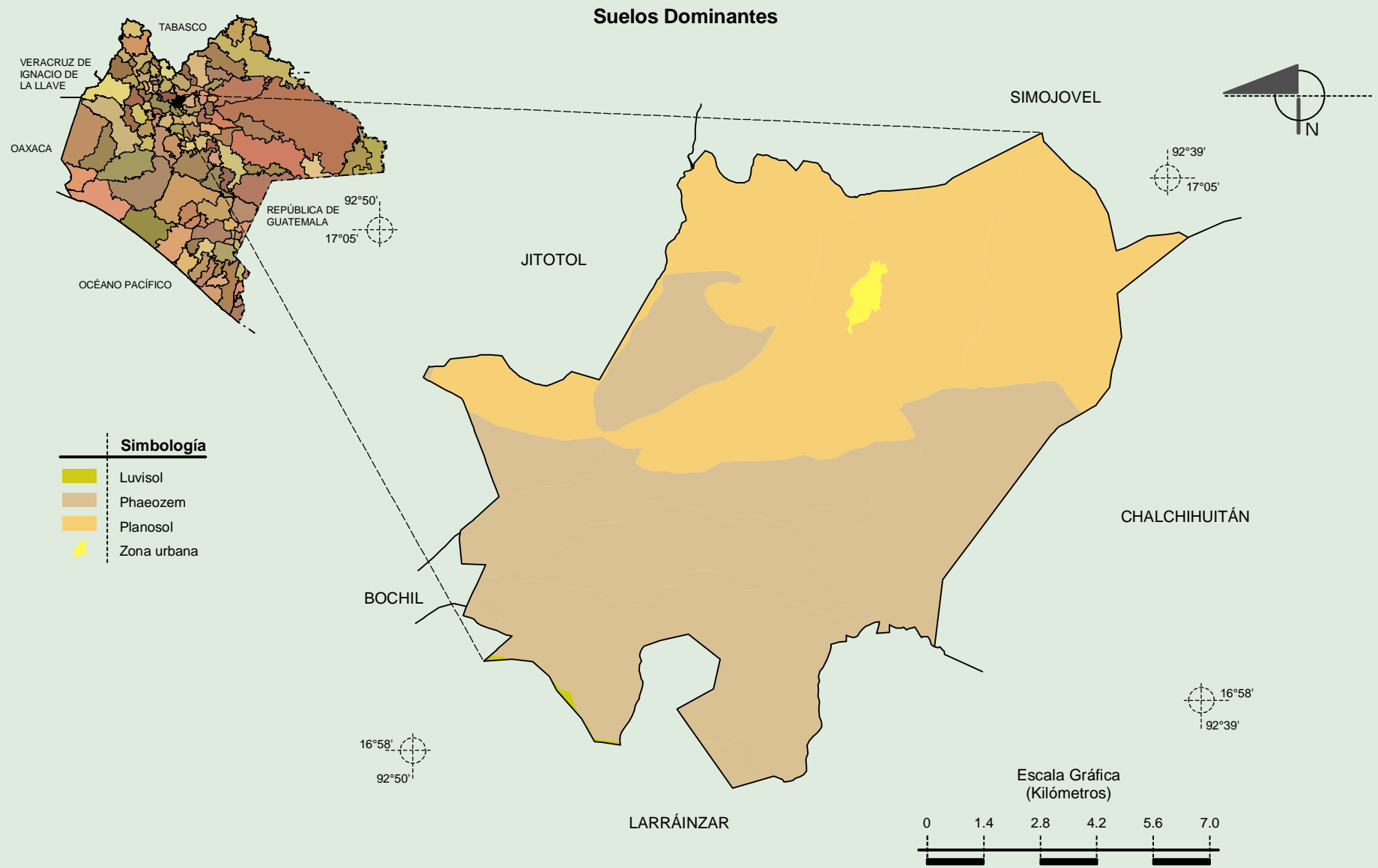
Compendio de información geográfica municipal de los Estados Unidos Mexicanos
El Bosque, Chiapas

INEGI. Compendio de información geográfica municipal 2010. El Bosque, Chiapas. 2010



Fuente: INEGI. *Marco Geoestadístico 2010, Versión 4.3.*
 INEGI. Continuo Nacional del Conjunto de Datos Geográficos de la Carta Geológica 1:250 000, serie I.

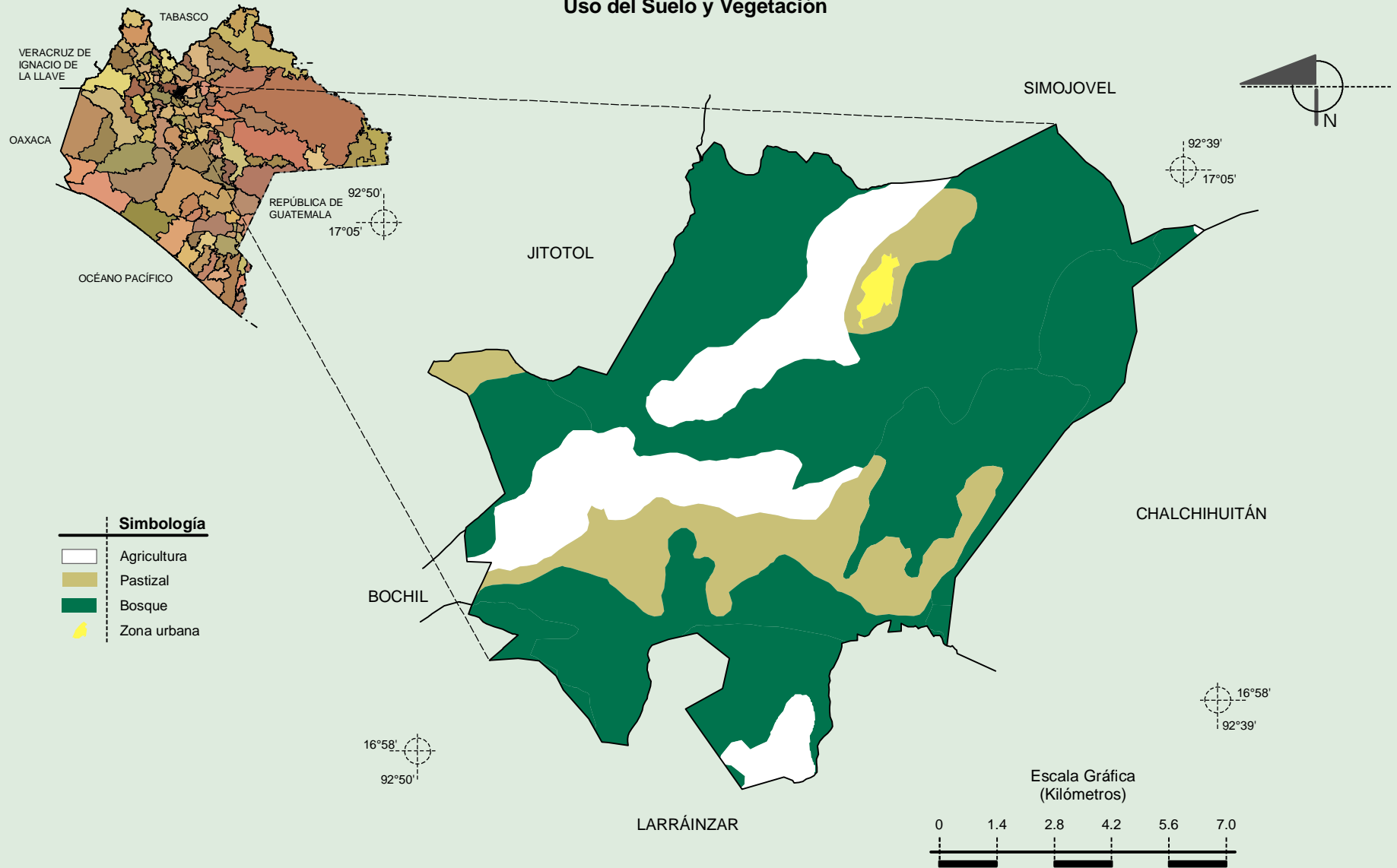
Compendio de información geográfica municipal de los Estados Unidos Mexicanos
El Bosque, Chiapas



Fuente: INEGI. *Marco Geoestadístico 2010, Versión 4.3.*
 INEGI. Conjunto de Datos Vectorial Edafológico, Escala 1:250 000 serie II (Continuo Nacional).

Compendio de información geográfica municipal de los Estados Unidos Mexicanos
El Bosque, Chiapas

Uso del Suelo y Vegetación



Fuente: INEGI. *Marco Geoestadístico 2010, Versión 4.3.*
 INEGI. Conjunto de Datos Vectoriales de Uso del Suelo y Vegetación Serie III Escala 1:250 000.