



Compendio de información geográfica municipal 2010

Cintalapa

Chiapas



**Compendio de información geográfica municipal de los
Estados Unidos Mexicanos
Cintalapa, Chiapas
clave geoestadística 07017**

Ubicación geográfica	Coordenadas y altitud	Colindancias	Otros datos
	Entre los paralelos 16°21' y 17°09' de latitud norte; los meridianos 93°33' y 94°09' de longitud oeste; altitud entre 100 y 1 900 m.	Colinda al norte con los estados de Oaxaca y Veracruz de Ignacio de la Llave, los municipios de Tecpatán y Ocozocoautla de Espinosa; al este con los municipios de Ocozocoautla de Espinosa y Jiquipilas; al sur con los municipios de Jiquipilas, Arriaga y el estado de Oaxaca; al oeste con el estado de Oaxaca.	Ocupa el 3.33% de la superficie del estado. Cuenta con 538 localidades y una población total de 78 114 habitantes http://mapserver.inegi.org.mx/mgn2k/ ; resultado del censo 2010.

Fisiografía	Provincia	Subprovincia	Sistemas de topoformas
	Cordillera Centroamericana (74.95%) y Sierras de Chiapas y Guatemala (25.05%)	Sierras del Sur de Chiapas (74.95%), Altos de Chiapas (18.39%) y Sierras del Norte de Chiapas (6.66%)	Valle con lomeríos (41.15%), Sierra alta de cumbres escarpadas (27.29%), Sierra alta de laderas tendidas (17.49%), Sierra alta escarpada compleja (6.66%), Sierra alta de laderas escarpadas (6.51%) y Cañón Típico (0.90%)

Clima	Rango de temperatura	Rango de precipitación	Clima
	18 – 28°C	900 – 3 000 mm	Cálido subhúmedo con lluvias en verano, menos húmedo (40.51%), cálido subhúmedo con lluvias en verano, de humedad media (29.89%), cálido húmedo con abundantes lluvias en verano (14.80%), cálido subhúmedo con lluvias en verano, más húmedo (7.68%), semicálido subhúmedo con lluvias en verano, más húmedo (6.52%), semicálido subhúmedo con lluvias en verano, menos húmedo (0.25%), semicálido húmedo con abundantes lluvias en verano (0.24%) y semicálido subhúmedo con lluvias en verano, de humedad media (0.11%)

Geología	Periodo	Roca	Sitios de interés
	No aplicable (67.38%), Cretácico (24.15%), Cuaternario (3.47%), No determinado (2.56%), Jurásico (1.76%), Terciario (0.57%) y Paleógeno (0.11%)	Ignea intrusiva: Granito (67.38%) y granodiorita (0.57%) Ignea extrusiva: Andesita (1.76%) Sedimentaria: Caliza (18.83%), caliza-lutita (5.32%), limolita-arenisca (2.54%) y lutita-arenisca (0.13%) Suelo: Aluvial (3.47%)	Mina: Mármol y Barita.

Edafología	Suelo dominante
	Leptosol (34.03%), Cambisol (23.95%), Regosol (16.97%), Vertisol (7.89%), Luvisol (6.90%), Umbrisol (4.31%), Phaeozem (4.10%), Fluvisol (0.74%) y Alisol (0.45%)

Nota: el porcentaje faltante corresponde a Zona Urbana con (0.58%) y Cuerpos de Agua con (0.08%)

Hidrografía	Región hidrológica	Cuenca	Subcuenca	Corrientes de agua	Cuerpos de agua
	Grijalva–Usumacinta (97.37%) y Costa de Chiapas (2.63%)	R. Grijalva–Tuxtla Gutiérrez (97.37%) y Mar Muerto (2.63%)	R. Cintalapa (47.33%), R. Encajonado (29.94%), R. de la Venta (14.50%), P. Netzahualcóyotl (3.40%), R. de Zoyatenco (2.20%), R. Las Arenas (1.83%) y R. Tapanatepec (0.80%)	Perennes: La Venta, El Estoracón, Chaparrón, El Refugio, La Ciénega, Grande, Limón, Nacadero, San Sebastián, Negro, Tehuacán y Zapotillo. Intermitentes: Copalatenco, Chahuitillo, Chincua y El Rosario.	Perennes (0.08%): Rosendo Salazar.

Uso del suelo y vegetación	Uso del suelo	Vegetación
	Agricultura (18.99%), pastizal cultivado (4.55%) y zona urbana (0.58%)	Bosque (33.38%), selva (32.02%), pastizal inducido (7.57%), sabana (2.82%) y área sin vegetación (0.01%)

Nota: el porcentaje faltante corresponde a Cuerpos de Agua con (0.08%)

Uso potencial de la tierra	Agrícola	Pecuario
	Para la agricultura mecanizada continua (15.48%) Para la agricultura de tracción animal continua (4.58%) Para la agricultura de tracción animal estacional (2.40%) Para la agricultura manual continua (1.56%) Para la agricultura manual estacional (14.02%) No aptas para la agricultura (61.96%)	Para el establecimiento de praderas cultivadas con maquinaria agrícola (15.48%) Para el establecimiento de praderas cultivadas con tracción animal (4.58%) Para el establecimiento de la vegetación de pastizal (7.07%) Para el establecimiento de la vegetación natural diferente del pastizal (15.03%) Para el aprovechamiento de la vegetación natural únicamente por el ganado caprino (19.67%) No aptas para uso pecuario (38.17%)

Zona urbana	Las zonas urbanas están creciendo sobre suelo del Cuaternario, ígnea intrusiva e ígnea extrusiva del Jurásico, en valle con lomeríos y sierra alta de laderas tendidas; sobre áreas donde originalmente había suelos denominados Cambisol, Vertisol, Leptosol y Fluvisol; tienen clima cálido subhúmedo con lluvias en verano, menos húmedo, y están creciendo sobre terrenos previamente ocupados por agricultura y selva.
--------------------	---

Zonas arqueológicas y monumentos históricos	Cascos de las haciendas Santiago, La Providencia, Las Minas y La Valdiviana, así como el templo colonial en Pueblo Nuevo.
--	---

Fuente: www.inafed.gob.mx/wb2/ELOCAL/ELOC Enciclopedia

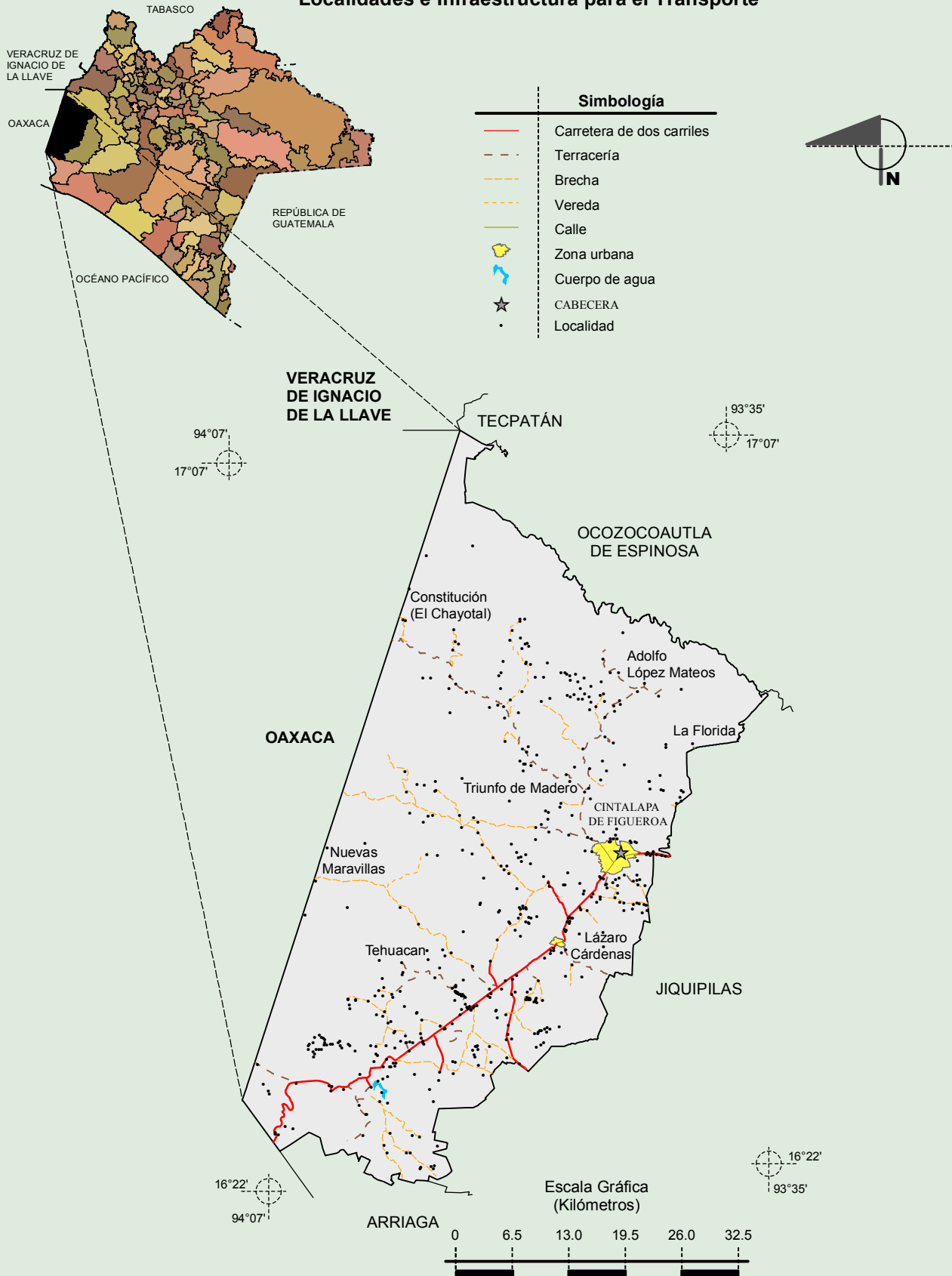
Hablantes de lengua indígena	Dialecto	Número de personas
	Tzotzil, Tzeltal, Zoque, Chol, Lenguas zapotecas, Lenguas mixtecas, Náhuatl, Quiché, Mixe, Maya y No especificado.	3 909

Fuente: INEGI. *II Censo de Población y Vivienda, 2005. Tabulados básicos.*

Cultura popular	Artesanías	Gastronomía	Música
	Prendas de vestir de lana y algodón, hierro artístico, productos de madera y jarciería.	Tamales de juacane y de chipilín.	No disponible.

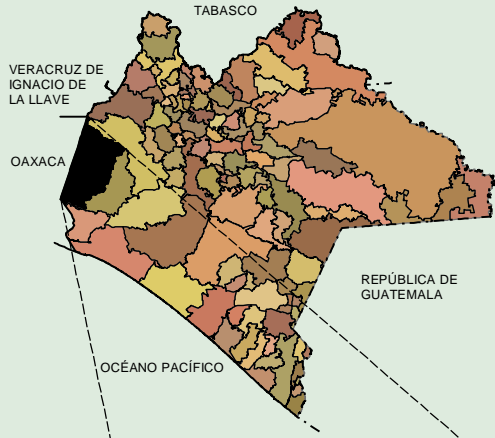
Fuente: www.inafed.gob.mx/wb2/ELOCAL/ELOC Enciclopedia

Localidades e Infraestructura para el Transporte



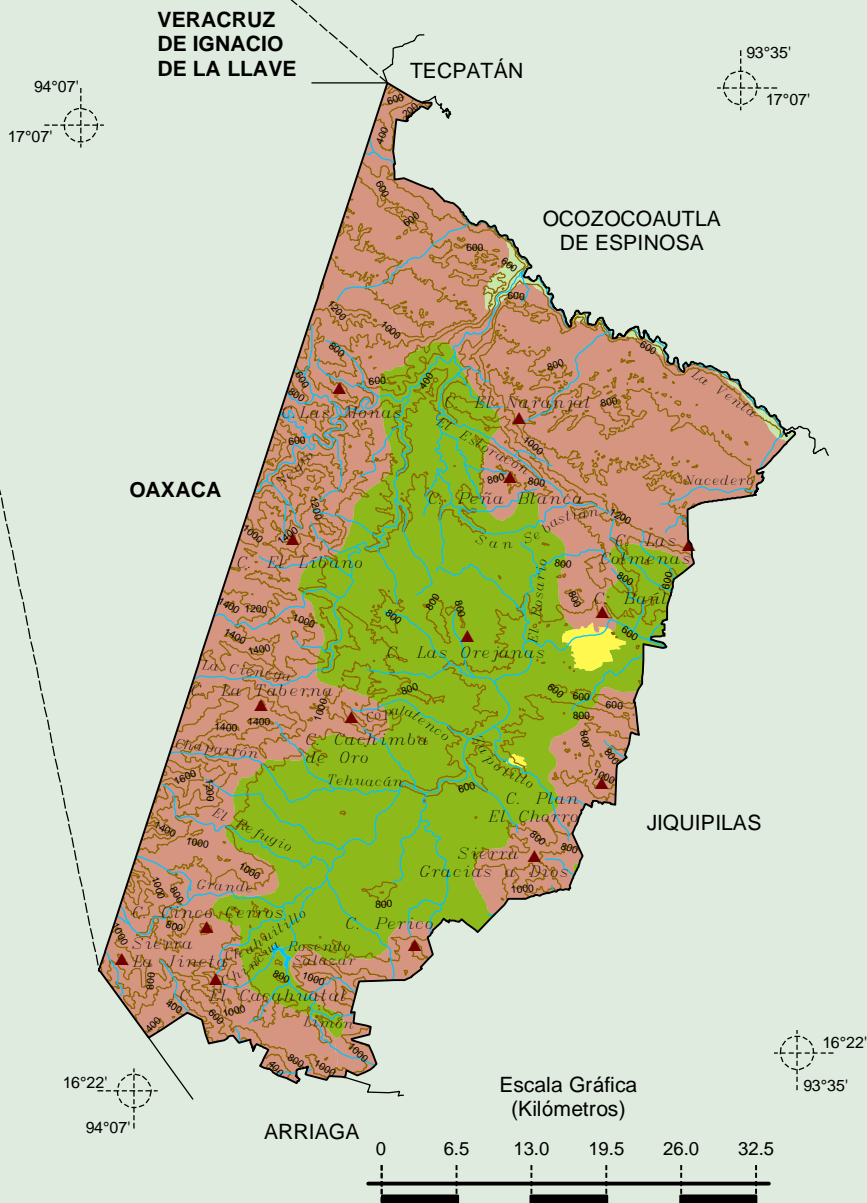
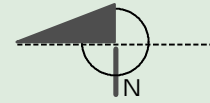
**Compendio de información geográfica municipal de los Estados Unidos Mexicanos
Cintalapa, Chiapas**

Relieve



Simbología

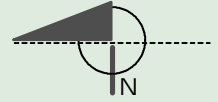
- Curva de nivel
- Corriente de agua
- Cuerpo de agua
- Sierra
- Valle
- Cañón
- Zona urbana



Fuente: INEGI. *Marco Geoestadístico 2010, Versión 4.3.*
 INEGI. Información Topográfica Digital Escala 1:250 000 serie II y serie III.
 INEGI. Continuo Nacional del Conjunto de Datos Geográficos de la Carta Fisiográfica 1:1 000 000, serie I.
 INEGI-CONAGUA. 2007. Mapa de la Red Hidrográfica Digital de México escala 1:250 000. México.

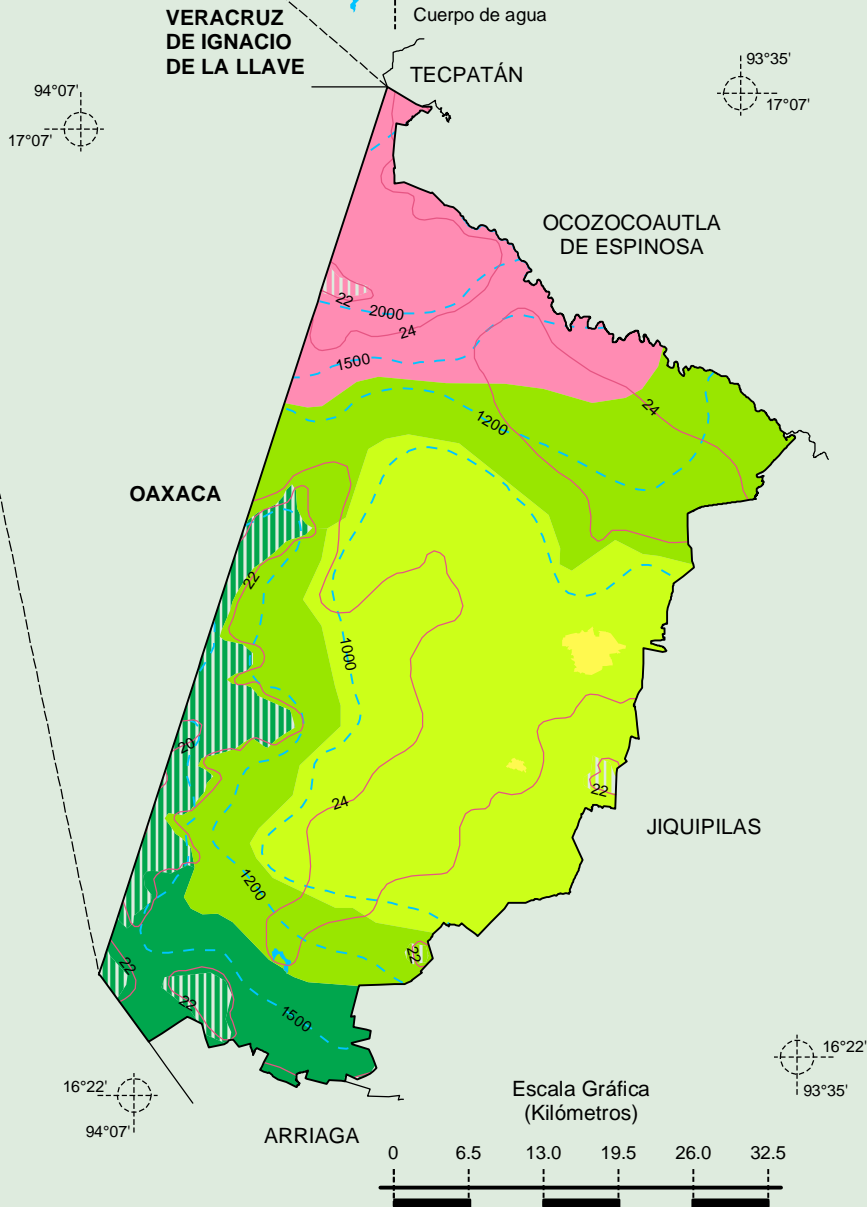
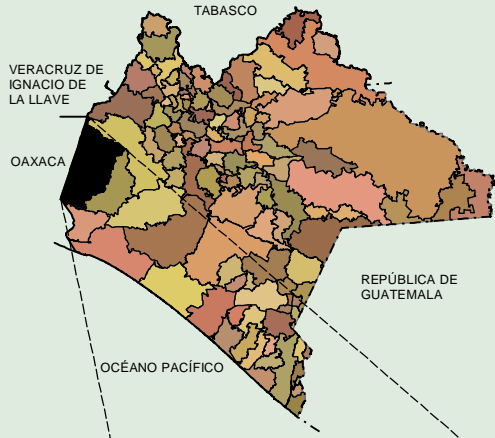
**Compendio de información geográfica municipal de los Estados Unidos Mexicanos
Cintalapa, Chiapas**

Climas



Simbología

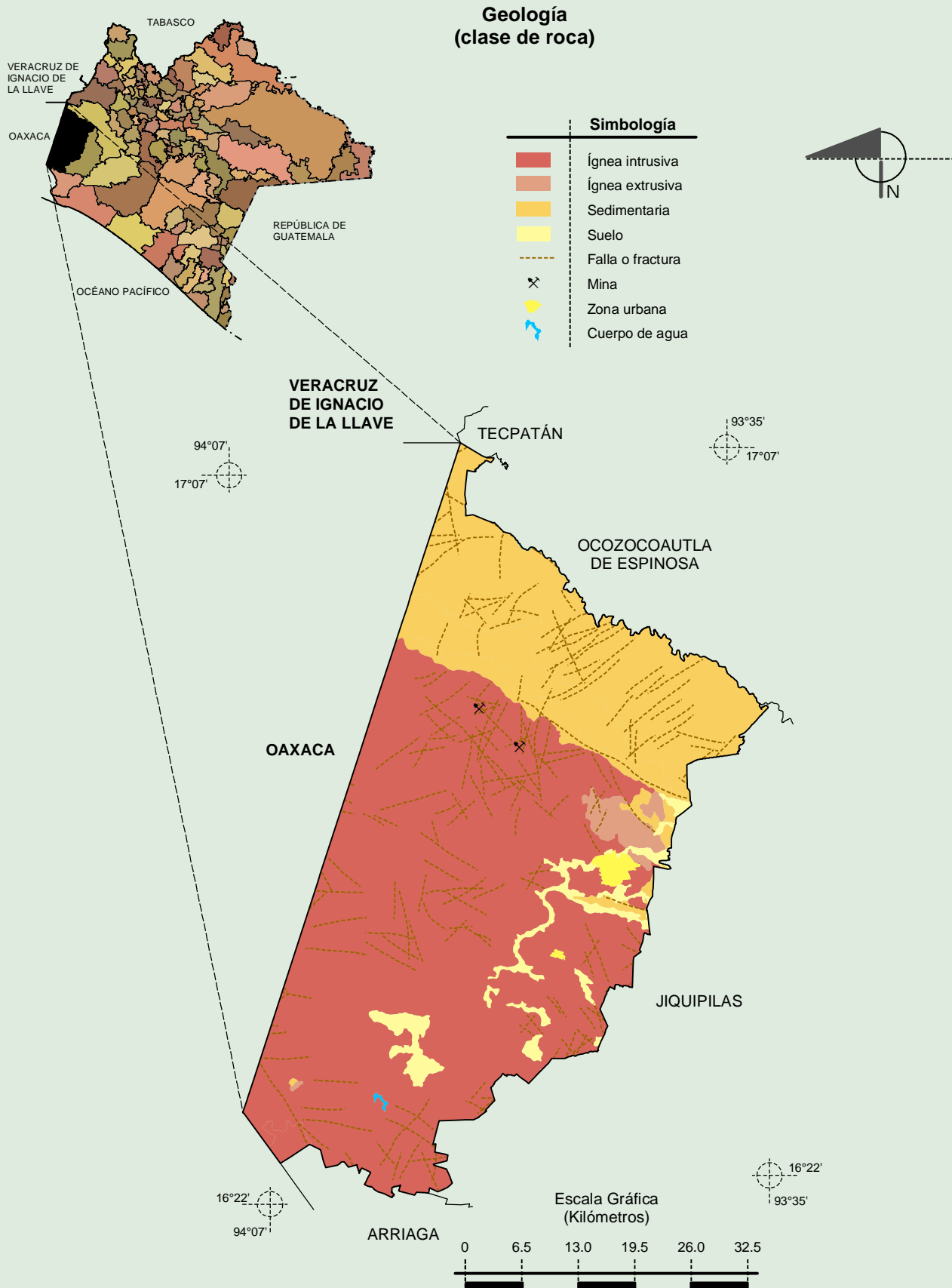
- Isoyeta en mm
- Isotherma °C
- Cálido húmedo con abundantes lluvias en verano
- Cálido subhúmedo con lluvias en verano, más húmedo
- Cálido subhúmedo con lluvias en verano, de humedad media
- Cálido subhúmedo con lluvias en verano, menos húmedo
- Semicálido húmedo con abundantes lluvias en verano
- Semicálido subhúmedo con lluvias en verano, más húmedo
- Semicálido subhúmedo con lluvias en verano, de humedad media
- Semicálido subhúmedo con lluvias en verano, menos húmedo
- Zona urbana
- Cuerpo de agua



INEGI. Compendio de información geográfica municipal 2010. Cintalapa, Chiapas. 2010

Fuente: INEGI. *Marco Geoestadístico 2010, Versión 4.3.*
 INEGI. Continuo Nacional del Conjunto de Datos Geográficos de las Cartas de Climas, Precipitación Total Anual y Temperatura Media Anual 1:1 000 000, serie I.
 INEGI. Información Topográfica Digital Escala 1:250 000 serie II.

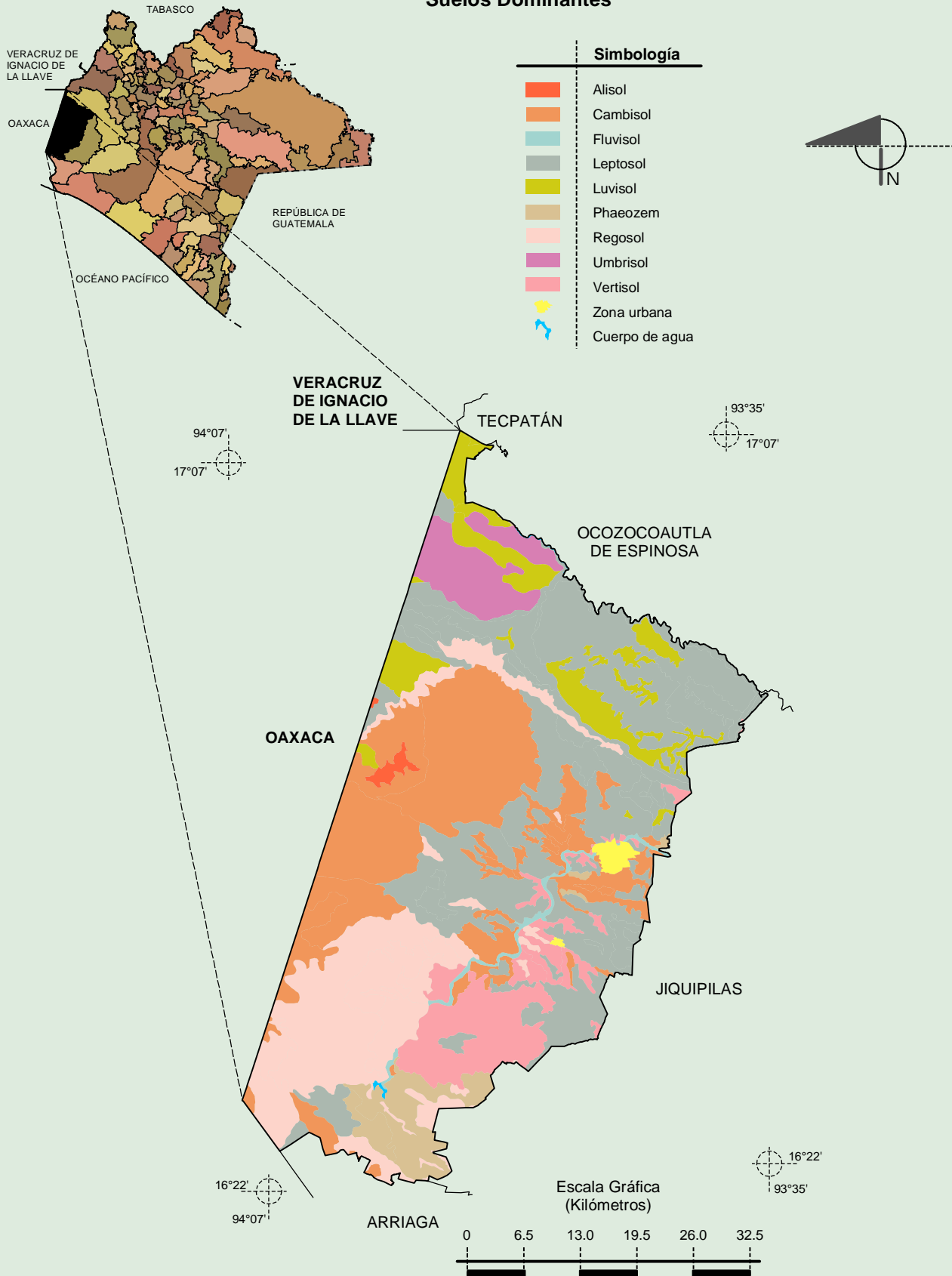
**Compendio de información geográfica municipal de los Estados Unidos Mexicanos
Cintalapa, Chiapas**



Fuente: INEGI. *Marco Geoestadístico 2010, Versión 4.3.*
 INEGI. Continuo Nacional del Conjunto de Datos Geográficos de la Carta Geológica 1:250 000, serie I.
 INEGI. Continuo Nacional del Conjunto de Datos Geográficos de la Carta Geológica 1:1 000 000, serie I.
 INEGI. Información Topográfica Digital Escala 1:250 000 serie II.

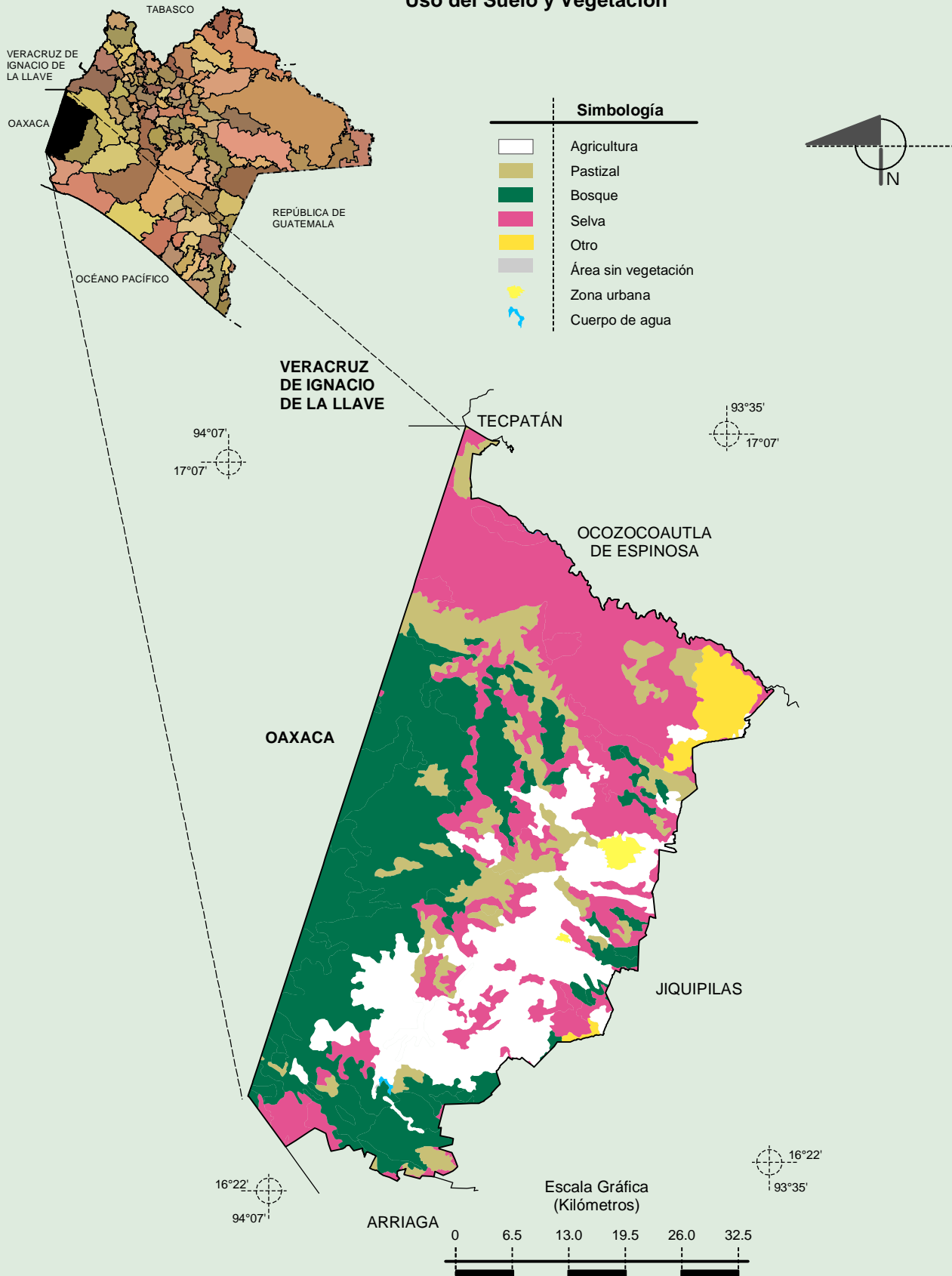
**Compendio de información geográfica municipal de los Estados Unidos Mexicanos
Cintalapa, Chiapas**

Suelos Dominantes



Fuente: INEGI. *Marco Geoestadístico 2010, Versión 4.3.*
 INEGI. Conjunto de Datos Vectorial Edafológico, Escala 1:250 000 serie II (Continuo Nacional).
 INEGI. Información Topográfica Digital Escala 1:250 000 serie II.

Uso del Suelo y Vegetación



Fuente: INEGI. *Marco Geoestadístico 2010, Versión 4.3.*
 INEGI. Conjunto de Datos Vectoriales de Uso del Suelo y Vegetación Serie III Escala 1:250 000.
 INEGI. Información Topográfica Digital Escala 1:250 000 serie II.