



Compendio de información geográfica municipal 2010

Coapilla

Chiapas



INSTITUTO NACIONAL
DE ESTADÍSTICA Y GEOGRAFÍA

**Compendio de información geográfica municipal de los
Estados Unidos Mexicanos
Coapilla, Chiapas
clave geoestadística 07018**

Ubicación geográfica	Coordenadas y altitud	Colindancias	Otros datos
	Entre los paralelos 17°02' y 17°12' de latitud norte; los meridianos 93°02' y 93°13' de longitud oeste; altitud entre 400 y 2 300 m.	Colinda al norte con los municipios de Copainalá, Ocotepec, Tapalapa y Pantepec; al este con los municipios de Pantepec y Bochil; al sur con los municipios de Bochil, Chicoasén y Copainalá; al oeste con el municipio de Copainalá.	Ocupa el 0.21% de la superficie del estado. Cuenta con 33 localidades y una población total de 8 444 habitantes http://mapserver.inegi.org.mx/mgn2k/ ; resultado del censo 2010.

Fisiografía	Provincia	Subprovincia	Sistemas de topoformas
	Sierras de Chiapas y Guatemala (100%)	Sierras del Norte de Chiapas (100%)	Sierra alta escarpada compleja (100%)

Clima	Rango de temperatura	Rango de precipitación	Clima
	18 – 28°C	1000 – 3 500 mm	Cálido húmedo con abundantes lluvias en verano (41.87%), cálido subhúmedo con lluvias en verano, más húmedo (20.98%), semicálido húmedo con lluvias todo el año (19.00%), cálido subhúmedo con lluvias en verano, de humedad media (16.63%) y cálido húmedo con lluvias todo el año (1.52%)

Geología	Periodo	Roca	Sitios de interés
	Paleógeno (72.98%), Cuaternario (24.50%) y Cretácico (1.64%)	Ígnea extrusiva: Andesita-brecha volcánica intermedia (24.50%) Sedimentaria: Caliza (47.69%) y lutita-arenisca (26.93%)	No disponible.

Nota: el porcentaje faltante corresponde a Zona Urbana con (0.88%)

Edafología	Suelo dominante
	Phaeozem (45.62%), Luvisol (32.24%) y Leptosol (21.26%)

Nota: el porcentaje faltante corresponde a Zona Urbana con (0.88%)

	Región hidrológica	Cuenca	Subcuenca	Corrientes de agua	Cuerpos de agua
Hidrografía	Grijalva-Usumacinta (100%)	R. Grijalva-Tuxtla Gutiérrez (97.76%) y R. Grijalva-Villahermosa (2.24%)	R. Chicoasén (62.36%), R. Alto Grijalva (22.71%), R. Netzahualcóyotl (12.69%) y R. Tzimbac (2.24%)	Perennes: Opac, San Antonio El Potrero, Zacalapa, El Castillo, Chavarría y San José. Intermitentes: Notzipac y Berlín.	No disponible.

Uso del suelo y vegetación	Uso del suelo	Vegetación
	Agricultura (2.66%), pastizal cultivado (10.67%) y zona urbana (0.88%)	Bosque (64.16%) y selva (21.63%)

Uso potencial de la tierra	Agrícola	Pecuario
	Para la agricultura de tracción animal continua (14.12%) Para la agricultura manual continua (14.80%) Para la agricultura manual estacional (3.45%) No aptas para la agricultura (67.63%)	Para el establecimiento de praderas cultivadas con tracción animal (14.12%) Para el aprovechamiento de la vegetación de pastizal (0.15%) Para el aprovechamiento de la vegetación natural diferente del pastizal (18.10%) Para el aprovechamiento de la vegetación natural únicamente por el ganado caprino (13.92%) No aptas para uso pecuario (53.71%)

Zona urbana	La zona urbana está creciendo sobre ígnea extrusiva del Cuaternario, en sierra alta escarpada compleja; sobre áreas donde originalmente había suelos denominados Leptosol y Phaeozem; tiene clima cálido húmedo con abundantes lluvias en verano, y está creciendo sobre terrenos previamente ocupados por agricultura y bosque.
--------------------	--

Zonas arqueológicas y monumentos históricos	Templo colonial del siglo XVII.
--	---------------------------------

Fuente: www.inafed.gob.mx/wb2/ELOCAL/ELOC Enciclopedia

Hablantes de lengua indígena	Dialecto	Número de personas
	Chol, Tzeltal, Tzotzil, Zoque y No especificado.	1 033

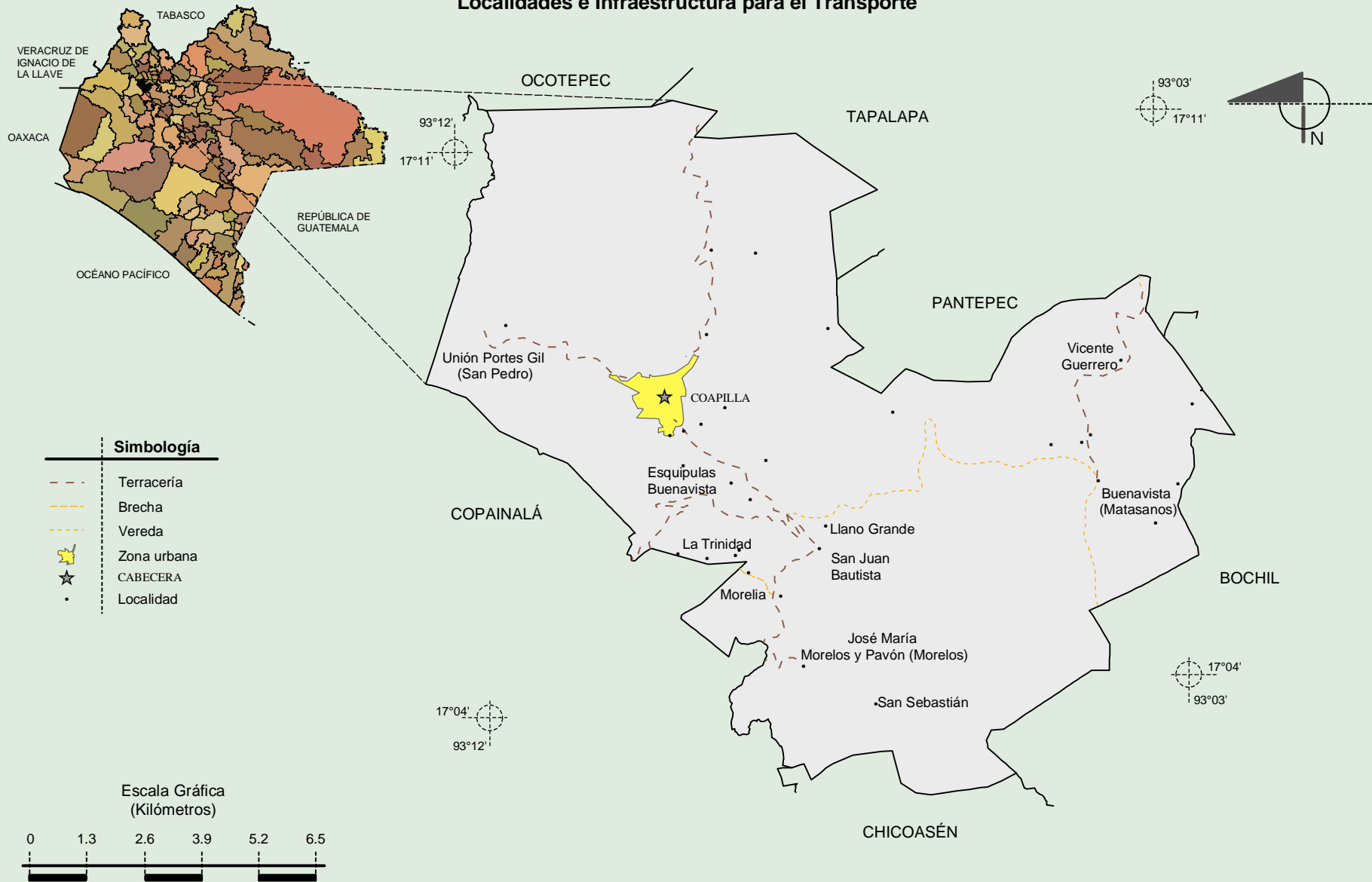
Fuente: INEGI. II Censo de Población y Vivienda, 2005. Tabulados básicos.

Cultura popular	Artesanías	Gastronomía	Música
	Artículos de palma, muebles de madera, petatería, talabartería, curtiría, cobre y confección.	Platillos típicos de chispola, niguijoti y putzatzé.	No disponible.

Fuente: www.inafed.gob.mx/wb2/ELOCAL/ELOC_Enciclopedia

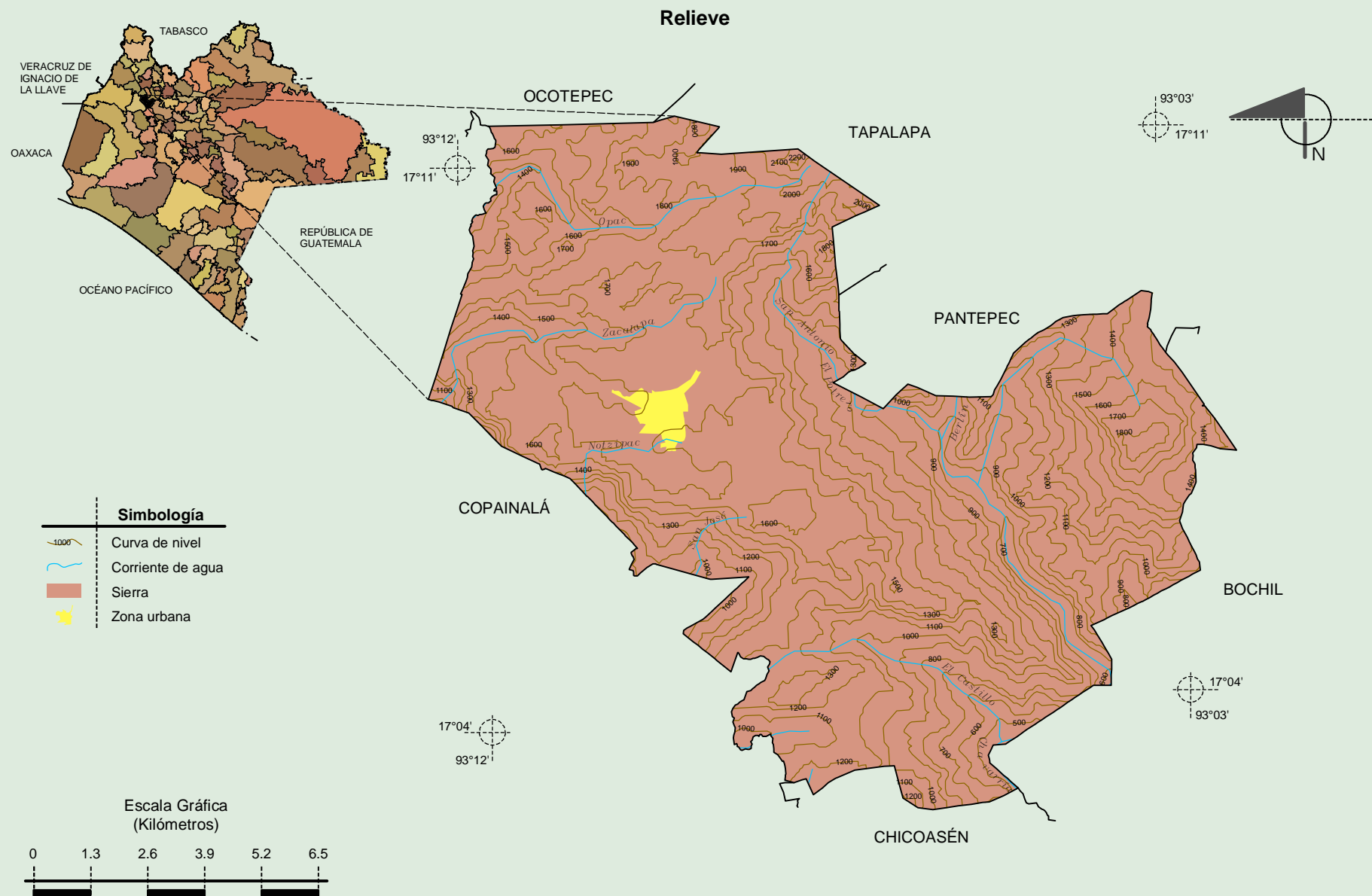
**Compendio de información geográfica municipal de los Estados Unidos Mexicanos
Coapilla, Chiapas**

Localidades e Infraestructura para el Transporte



Fuente: INEGI. *Marco Geoestadístico 2010, Versión 4.3.*
INEGI. Información Topográfica Digital Escala 1:250 000 serie III.

**Compendio de información geográfica municipal de los Estados Unidos Mexicanos
Coapilla, Chiapas**

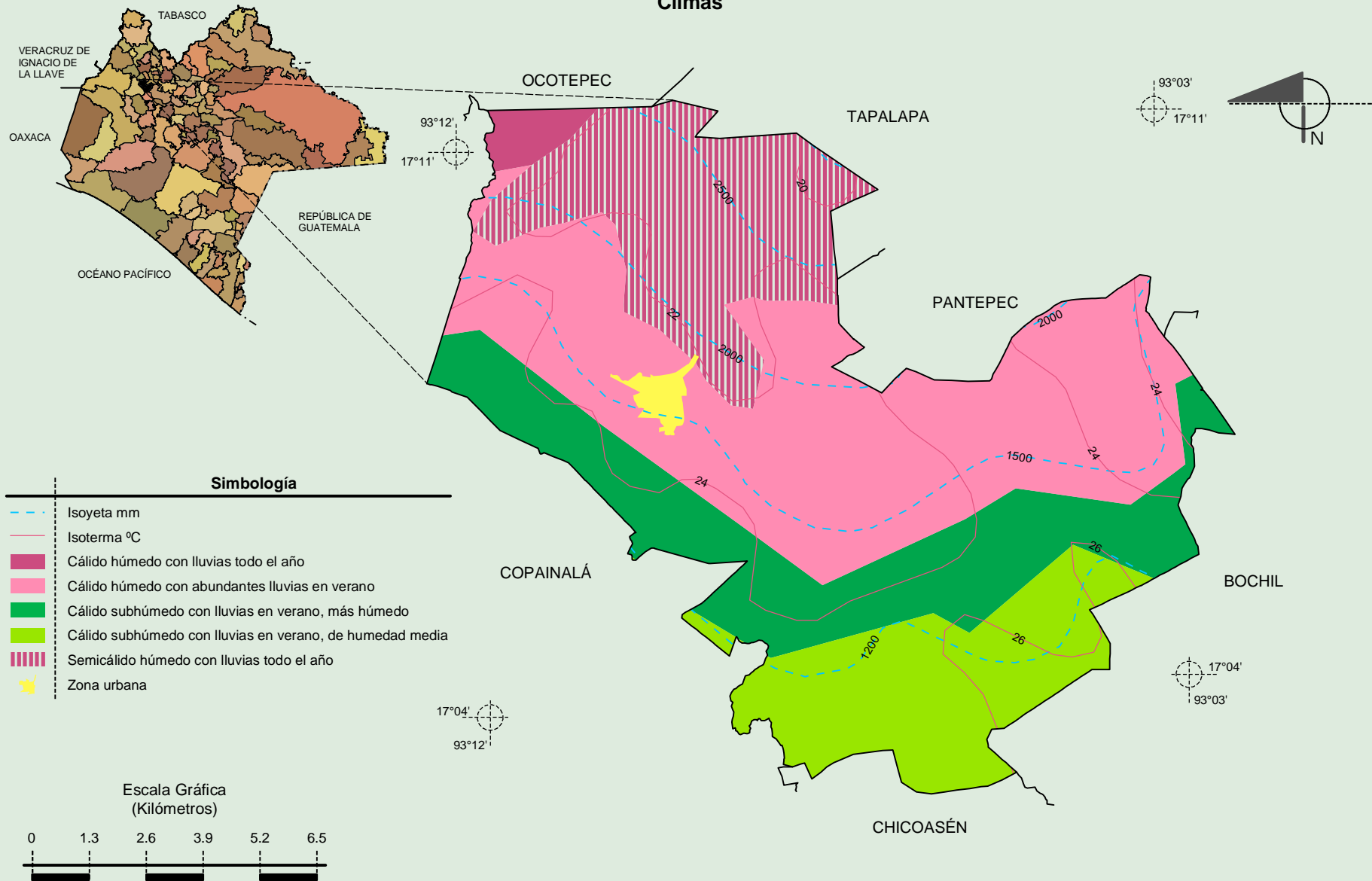


Fuente: INEGI. *Marco Geoestadístico 2010, Versión 4.3.*
 INEGI. Información Topográfica Digital Escala 1:250 000 serie III.
 INEGI. Continuo Nacional del Conjunto de Datos Geográficos de la Carta Fisiográfica 1:1 000 000, serie I.
 INEGI-CONAGUA. 2007. Mapa de la Red Hidrográfica Digital de México escala 1:250 000. México.

**Compendio de información geográfica municipal de los Estados Unidos Mexicanos
Coapilla, Chiapas**

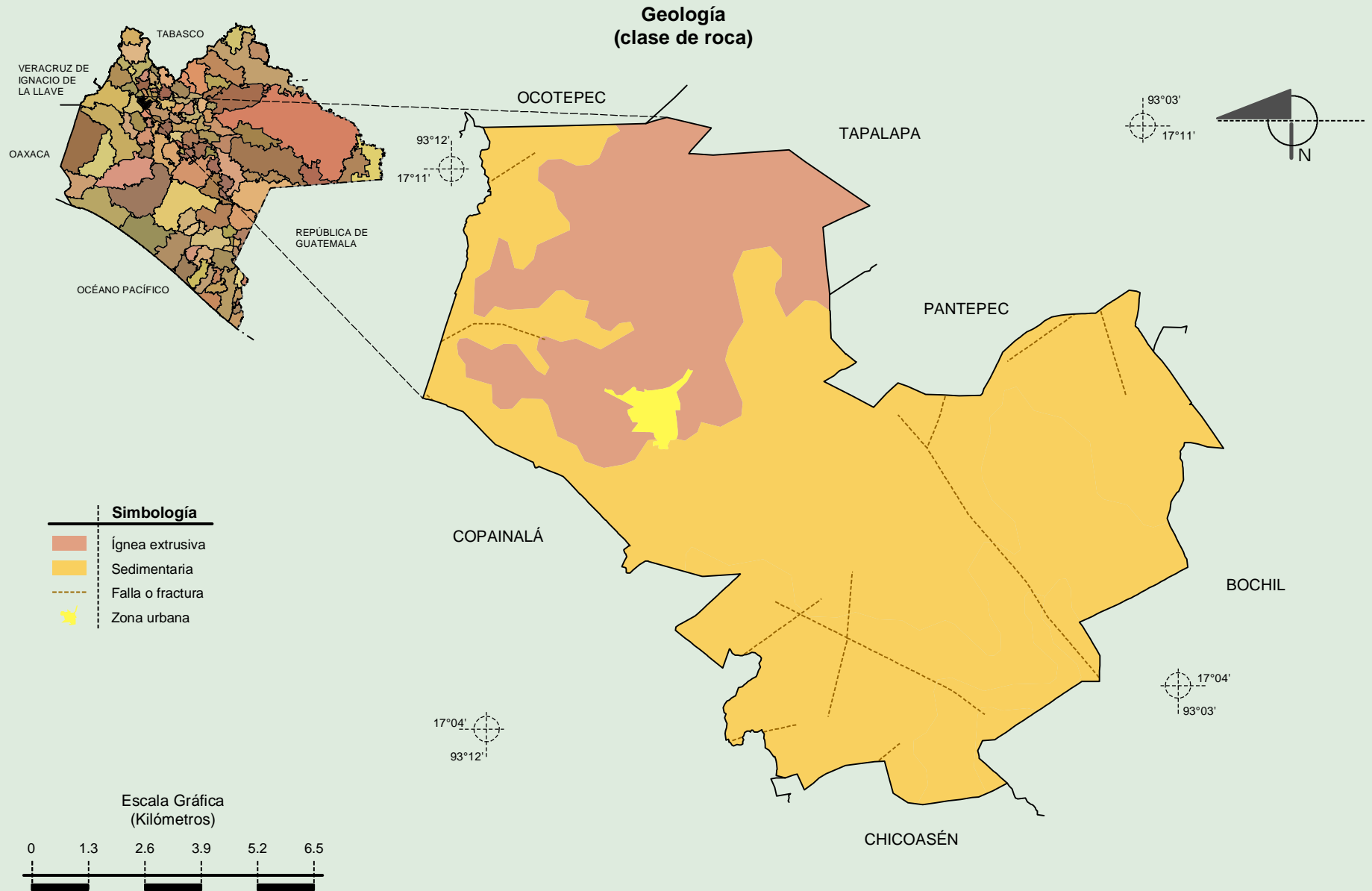
INEGI. Compendio de información geográfica municipal 2010. Coapilla, Chiapas. 2010

Climas



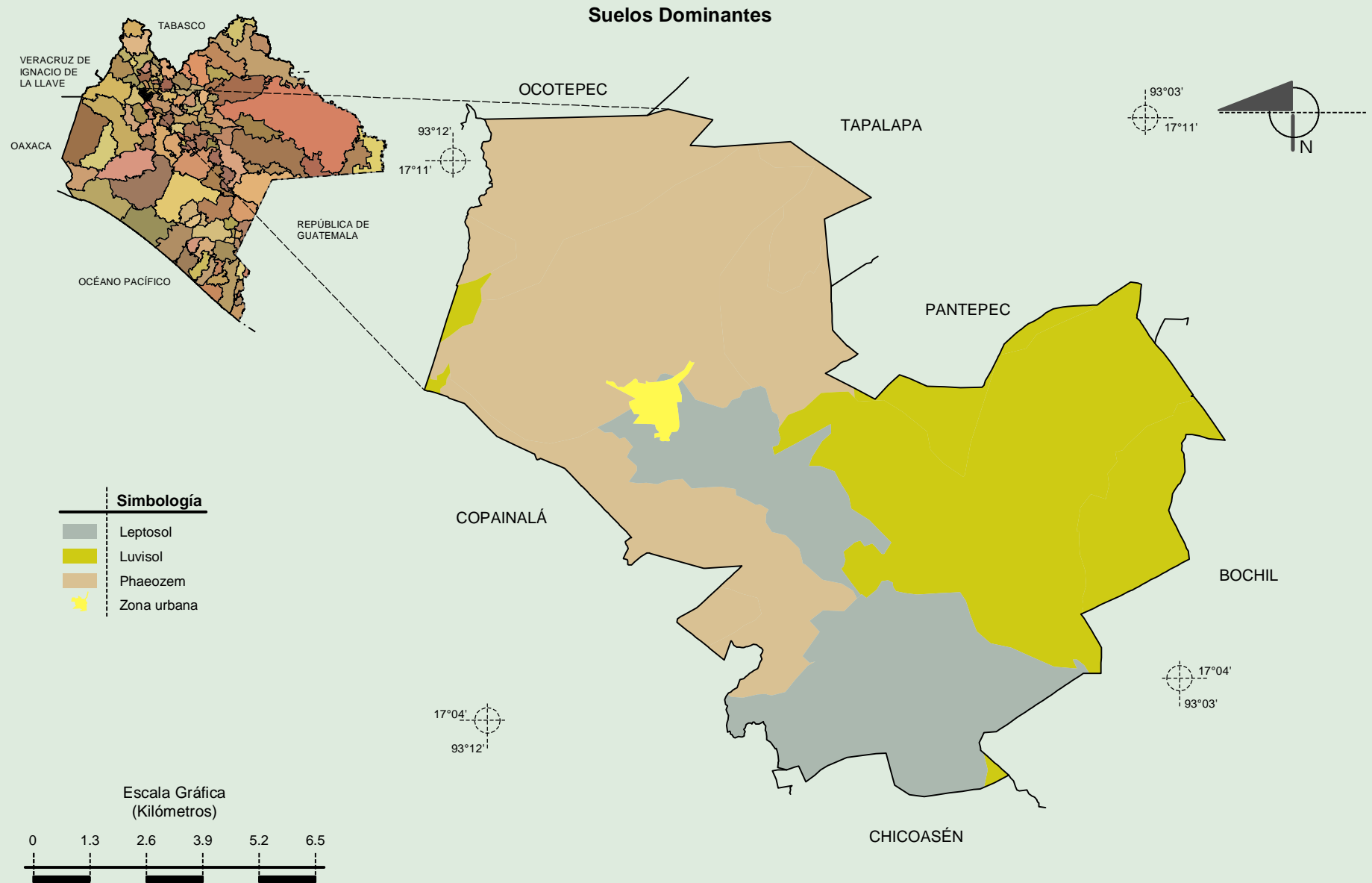
Fuente: INEGI. *Marco Geoestadístico 2010, Versión 4.3.*
INEGI. Continuo Nacional del Conjunto de Datos Geográficos de las Cartas de Climas, Precipitación Total Anual y Temperatura Media Anual 1:1 000 000, serie I.

Compendio de información geográfica municipal de los Estados Unidos Mexicanos
Coapilla, Chiapas



Fuente: INEGI. *Marco Geoestadístico 2010, Versión 4.3.*
 INEGI. Continuo Nacional del Conjunto de Datos Geográficos de la Carta Geológica 1:250 000, serie I.

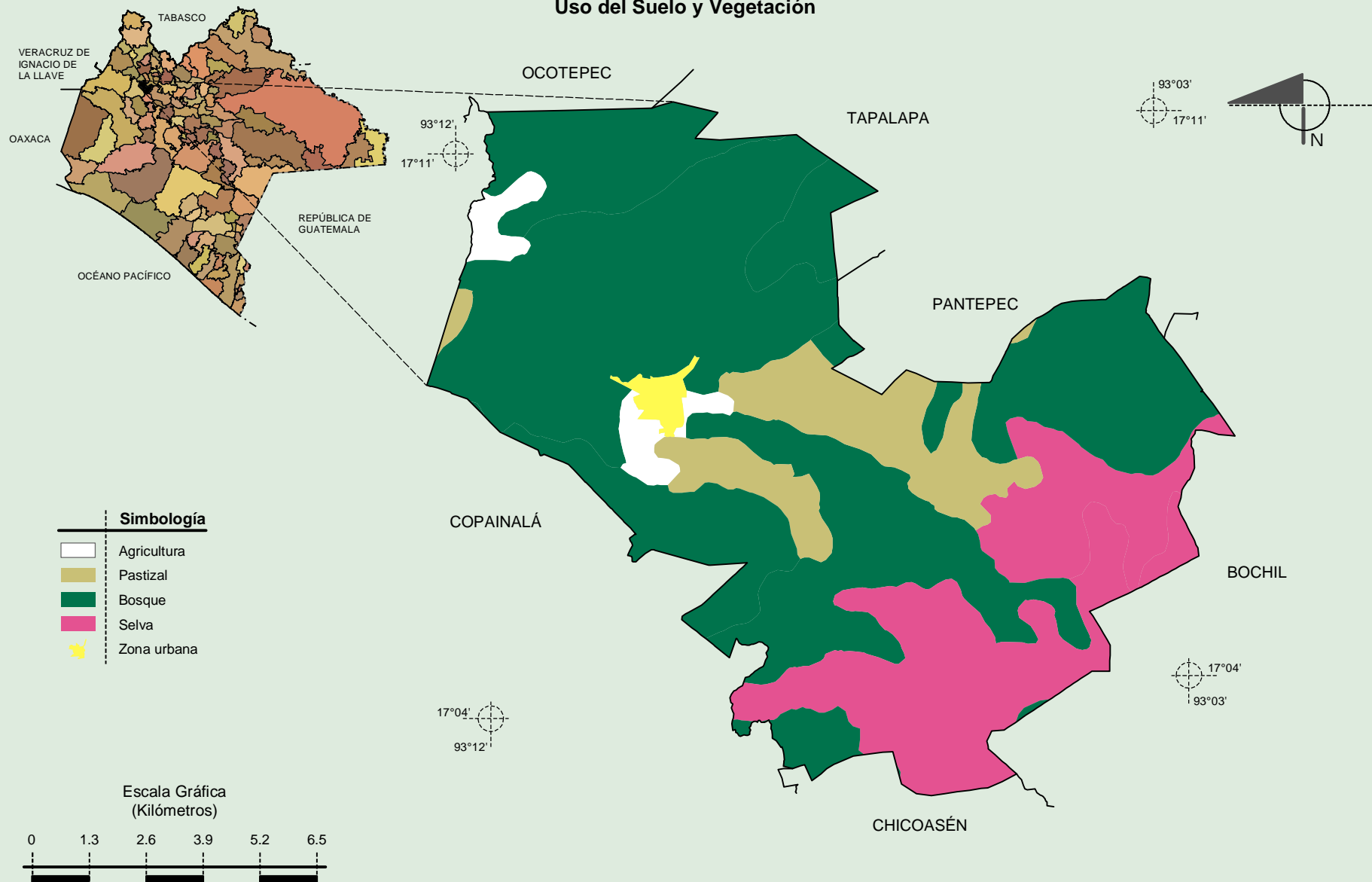
**Compendio de información geográfica municipal de los Estados Unidos Mexicanos
Coapilla, Chiapas**



Fuente: INEGI. *Marco Geoestadístico 2010, Versión 4.3.*
INEGI. Conjunto de Datos Vectorial Edafológico, Escala 1:250 000 serie II (Continuo Nacional).

Compendio de información geográfica municipal de los Estados Unidos Mexicanos
Coapilla, Chiapas

Uso del Suelo y Vegetación



Fuente: INEGI. *Marco Geoestadístico 2010, Versión 4.3.*
 INEGI. Conjunto de Datos Vectoriales de Uso del Suelo y Vegetación Serie III Escala 1:250 000.