



# Compendio de información geográfica municipal 2010

La Concordia

Chiapas



INSTITUTO NACIONAL  
DE ESTADÍSTICA Y GEOGRAFÍA

**Compendio de información geográfica municipal de los  
Estados Unidos Mexicanos  
La Concordia, Chiapas  
clave geoestadística 07020**

Ubicación geográfica	Coordenadas y altitud	Colindancias	Otros datos
	Entre los paralelos 15°39' y 16°16' de latitud norte; los meridianos 92°17' y 93°08' de longitud oeste; altitud entre 400 y 2 600 m.	Colinda al norte con los municipios de Villa Corzo, Venustiano Carranza y Socoltenango; al este con los municipios de Socoltenango y Chicomuselo; al sur con los municipios de Chicomuselo, Ángel Albino Corzo, Mapastepec y Pijijiapan; al oeste con los municipios de Pijijiapan y Villa Corzo.	Ocupa el 3.52% de la superficie del estado. Cuenta con 512 localidades y una población total de 44 082 habitantes <a href="http://mapserver.inegi.org.mx/mgn2k/">http://mapserver.inegi.org.mx/mgn2k/</a> ; resultado del censo 2010.

Fisiografía	Provincia	Subprovincia	Sistemas de topoformas
	Cordillera Centroamericana (70.40%) y Sierras de Chiapas y Guatemala (29.60%)	Sierras del Sur de Chiapas (70.40%) y Depresión Central de Chiapas (Discontinuidad Fisiográfica) (29.60%)	Sierra alta de laderas escarpadas (59.39%), Valle con lomeríos (11.01%), Meseta con cañadas (10.48%) y Valle de laderas tendidas con mesetas (8.37%)

*Nota: el porcentaje faltante corresponde a NA con (10.75%)*

Clima	Rango de temperatura	Rango de precipitación	Clima
	14 – 26°C	1 000 – 4 000 mm	Cálido subhúmedo con lluvias en verano, más húmedo (72.83%), semicálido húmedo con abundantes lluvias en verano (13.30%), cálido subhúmedo con lluvias en verano, de humedad media (11.68%), templado húmedo con abundantes lluvias en verano (1.99%) y templado subhúmedo con lluvias en verano (0.20%)

Geología	Periodo	Roca	Sitios de interés
	No aplicable (34.50%), No determinado (31.90%), Cretácico (17.11%), Cuaternario (8.66%) y Neógeno (3.55%)	Ígnea intrusiva: Granito (34.46%) Ígnea extrusiva: Andesita (3.56%) Sedimentaria: Limolita-arenisca (27.65%), caliza (17.11%), caliza-arenisca (4.23%) y conglomerado (0.19%) Metamórfica: Gneis (0.04%) Suelo: Aluvial (8.48%)	Banco de material: relleno.

*Nota: el porcentaje faltante corresponde a Cuerpos de Agua con (4.09%) y Zona Urbana con (0.19%)*

<b>Edafología</b>	Suelo dominante
	Leptosol (42.41%), Acrisol (21.36%), Regosol (9.96%), Cambisol (9.37%), Luvisol (7.52%), Phaeozem (3.36%) y Fluvisol (1.74%)

*Nota: el porcentaje faltante corresponde a Cuerpos de Agua con (4.09%) y Zona Urbana con (0.19%)*

	Región hidrológica	Cuenca	Subcuenca	Corrientes de agua	Cuerpos de agua
<b>Hidrografía</b>	Grijalva – Usumacinta (99.31%) y Costa de Chiapas (0.69%)	R. Grijalva – La Concordia (99.31%) y R. Pijijiapan y Otros (0.69%)	P. La Angostura (38.67%), R. La Concordia (37.43%), R. Grande o Salinas (14.19%), R. Aguazurco (9.01%), R. Margaritas y Coapa (0.46%) y R. Pijijiapan (0.24%)	<b>Perennes:</b> Custepec, Custepeques, La Puerta, Jaltenango, El Plan, El Otate. <b>Intermitentes:</b> El Zapote, De Jute, El Tule, El Recreo, Las Minas.	Perennes (4.09%): Presa Belisario Domínguez (La Angostura) y El Portillo.

<b>Uso del suelo y vegetación</b>	Uso del suelo	Vegetación
	Agricultura (21.32%), pastizal cultivado (10.97%), y zona urbana (0.19%)	Bosque (43.01%), selva (12.17%), pastizal inducido (7.16%) y sabana (1.09%)

*Nota: el porcentaje faltante corresponde a Cuerpos de Agua con (4.09%)*

<b>Uso potencial de la tierra</b>	Agrícola	Pecuario
	Para la agricultura mecanizada continua (16.39%) Para la agricultura de tracción animal continua (2.94%) Para la agricultura de tracción animal estacional (0.87%) Para la agricultura manual continua (17.96%) Para la agricultura manual estacional (2.53%) No aptas para la agricultura (59.31%)	Para el establecimiento de praderas cultivadas con maquinaria agrícola (16.47%) Para el establecimiento de praderas cultivadas con tracción animal (2.94%) Para el aprovechamiento de la vegetación de pastizal (6.05%) Para el aprovechamiento de la vegetación natural diferente del pastizal (32.86%) Para el aprovechamiento de la vegetación natural únicamente por el ganado caprino (7.90%) No aptas para uso pecuario (33.78%)

<b>Zona urbana</b>	Las zonas urbanas están creciendo sobre suelo del Cuaternario y roca sedimentaria del Cretácico, en valle de laderas tendidas con mesetas y valle con lomeríos; sobre áreas donde originalmente había suelos denominados Luvisol y Cambisol; tienen clima cálido subhúmedo con lluvias en verano, más húmedo, y están creciendo sobre terreno previamente ocupado por agricultura.
--------------------	--

<b>Zonas arqueológicas y monumentos históricos</b>	Existe el monumento a la bandera y un Cristo de dos metros.
--	---

Fuente: [www.inafed.gob.mx/wb2/ELOCAL/ELOC](http://www.inafed.gob.mx/wb2/ELOCAL/ELOC) Enciclopedia

Hablantes de lengua indígena	Dialecto	Número de personas
	Tzotzil, Tzeltal, Chuj, Tojolabal, Lenguas mixtecas, Chol, Lenguas zapotecas, Kekchi, Mame y No especificado.	2 444

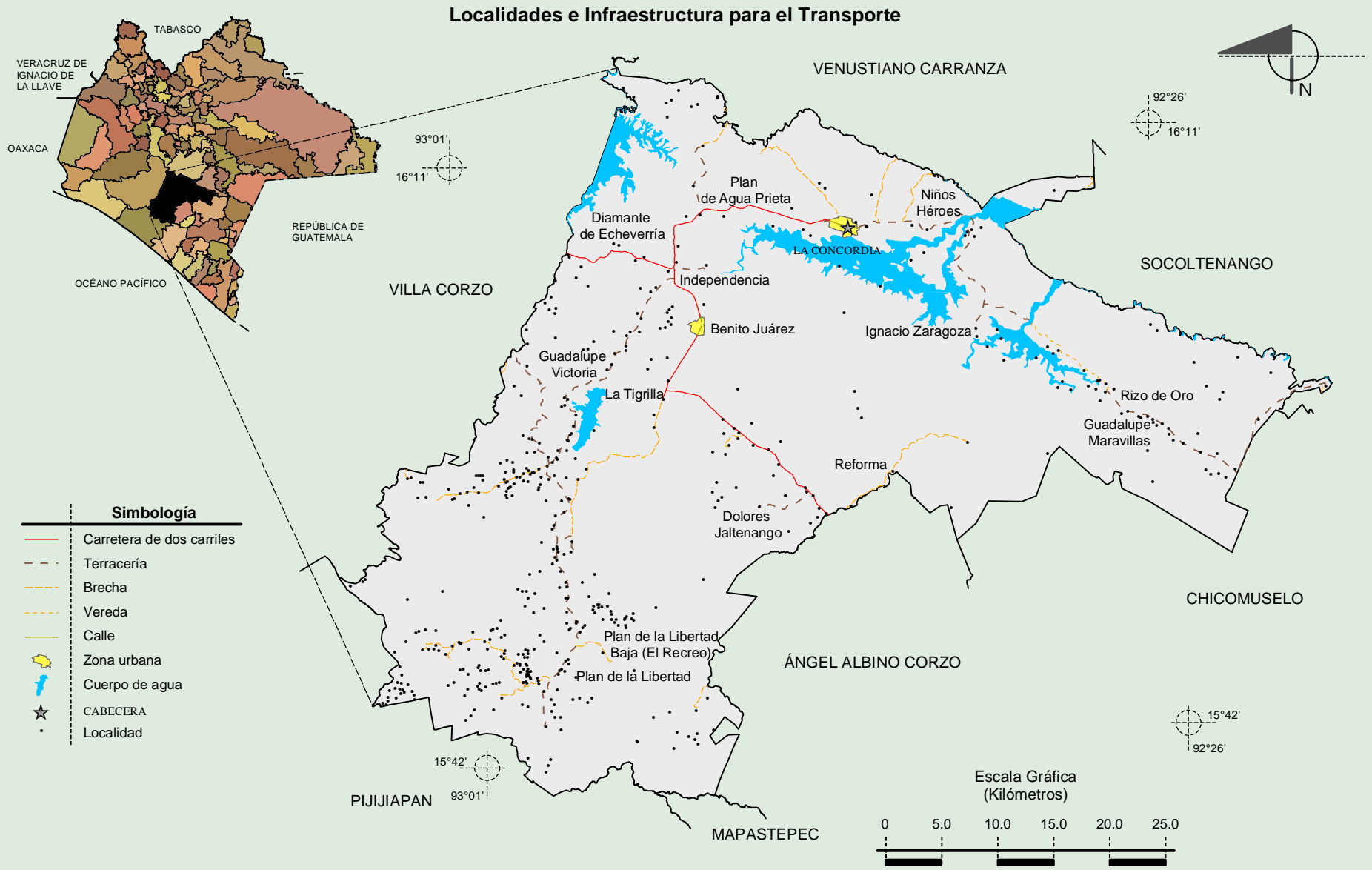
Fuente: INEGI. II Censo de Población y Vivienda, 2005. Tabulados básicos.

Cultura popular	Artesanías	Gastronomía	Música
	En el municipio se elaboran muebles de maderas preciosas que se encuentran en el municipio.	Los platillos típicos del municipio son: el cochito horneado, pescado horneado, huesito de puerco con chipilín y el ceviche de pescado.	No disponible.

Fuente: [www.inafed.gob.mx/wb2/ELOCAL/ELOC](http://www.inafed.gob.mx/wb2/ELOCAL/ELOC) Enciclopedia

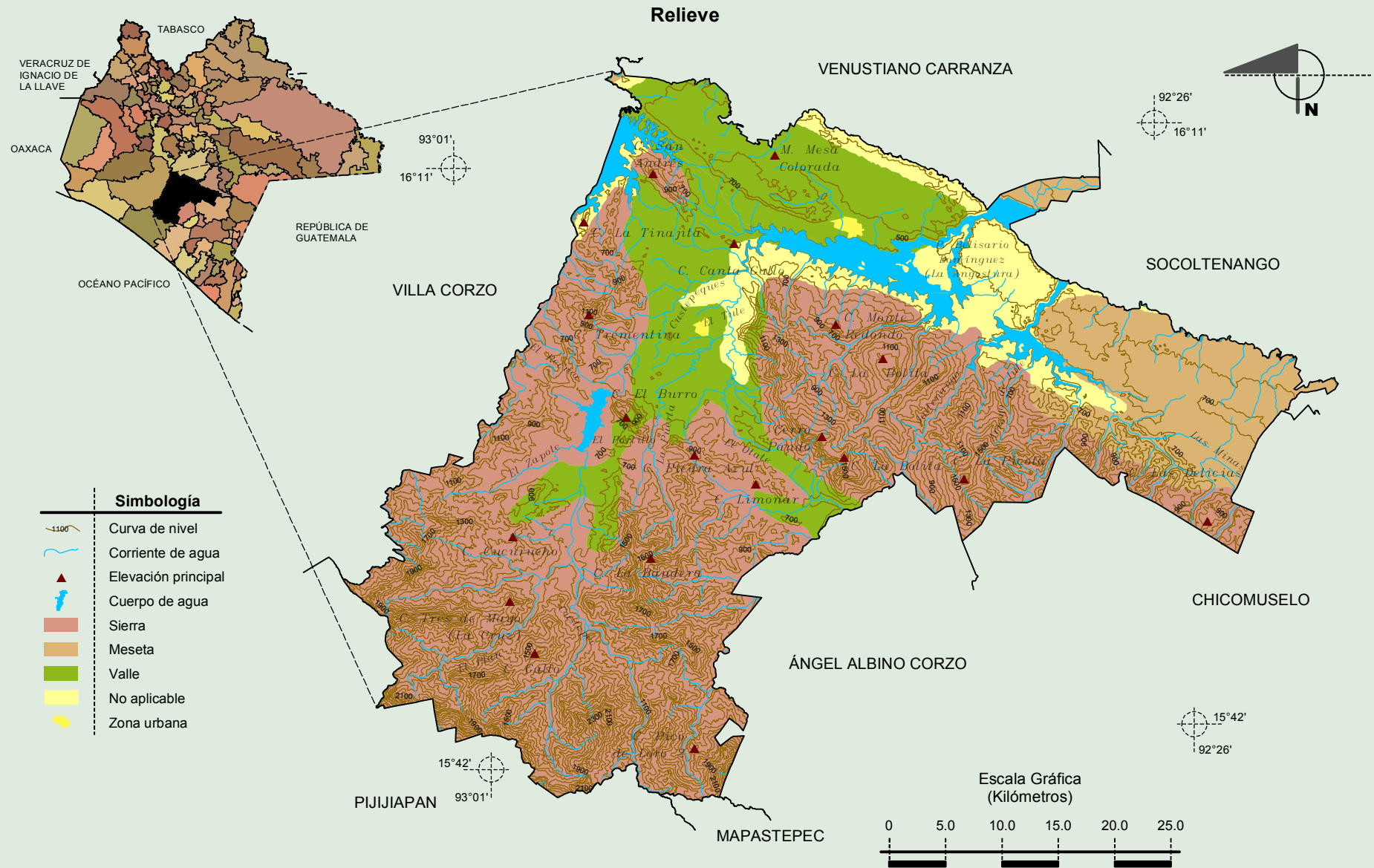
**Compendio de información geográfica municipal de los Estados Unidos Mexicanos**  
**La Concordia, Chiapas**

INEGI. Compendio de información geográfica municipal 2010. La Concordia, Chiapas. 2010



Fuente: INEGI. *Marco Geoestadístico 2010, Versión 4.3.*  
 INEGI. Información Topográfica Digital Escala 1:250 000 serie II y serie III.

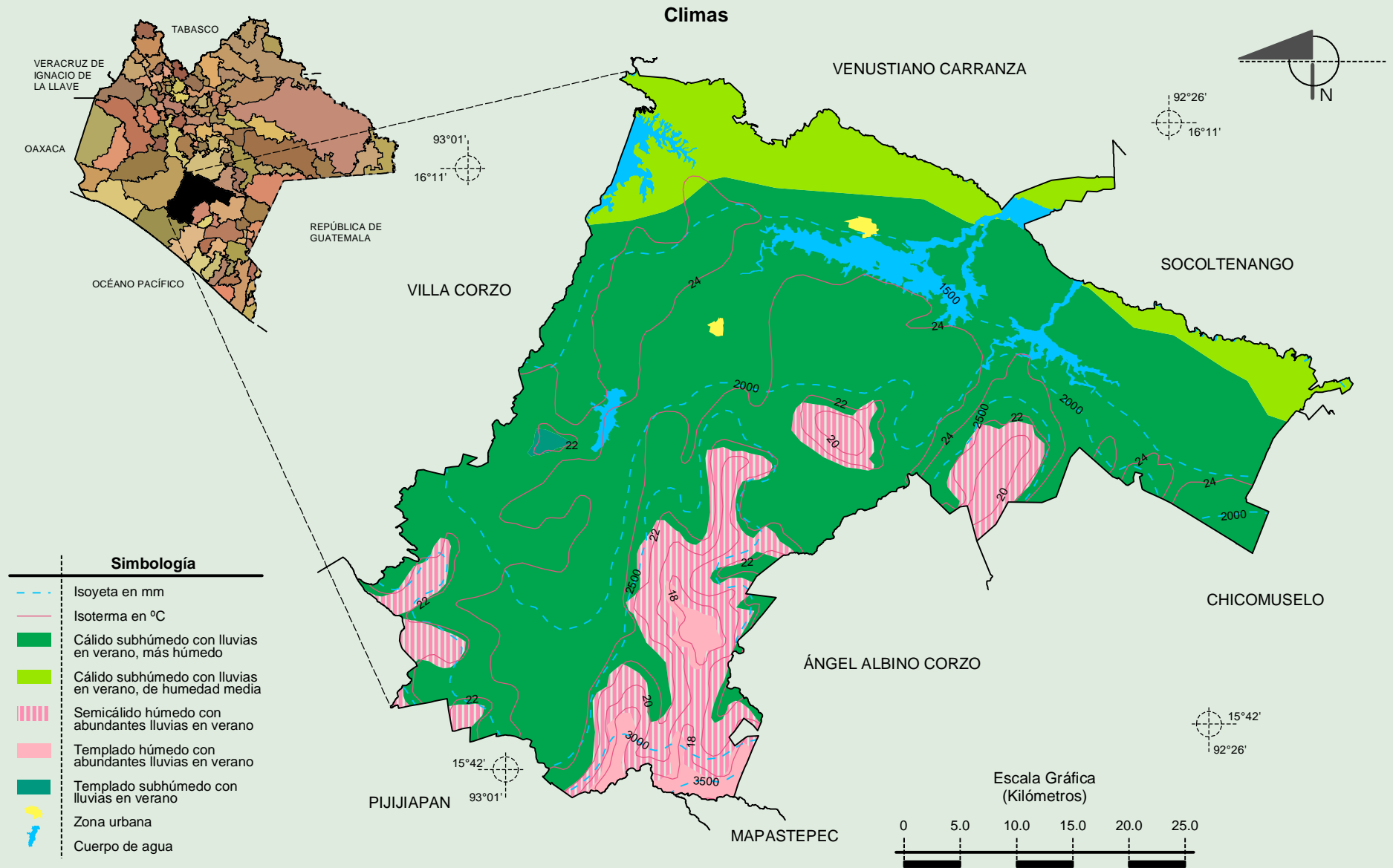
**Compendio de información geográfica municipal de los Estados Unidos Mexicanos**  
**La Concordia, Chiapas**



Fuente: INEGI. *Marco Geoestadístico 2010, Versión 4.3.*  
 INEGI. Información Topográfica Digital Escala 1:250 000 serie II y serie III.  
 INEGI. Continuo Nacional del Conjunto de Datos Geográficos de la Carta Fisiográfica 1:1 000 000, serie I.  
 INEGI-CONAGUA. 2007. Mapa de la Red Hidrográfica Digital de México escala 1:250 000. México.

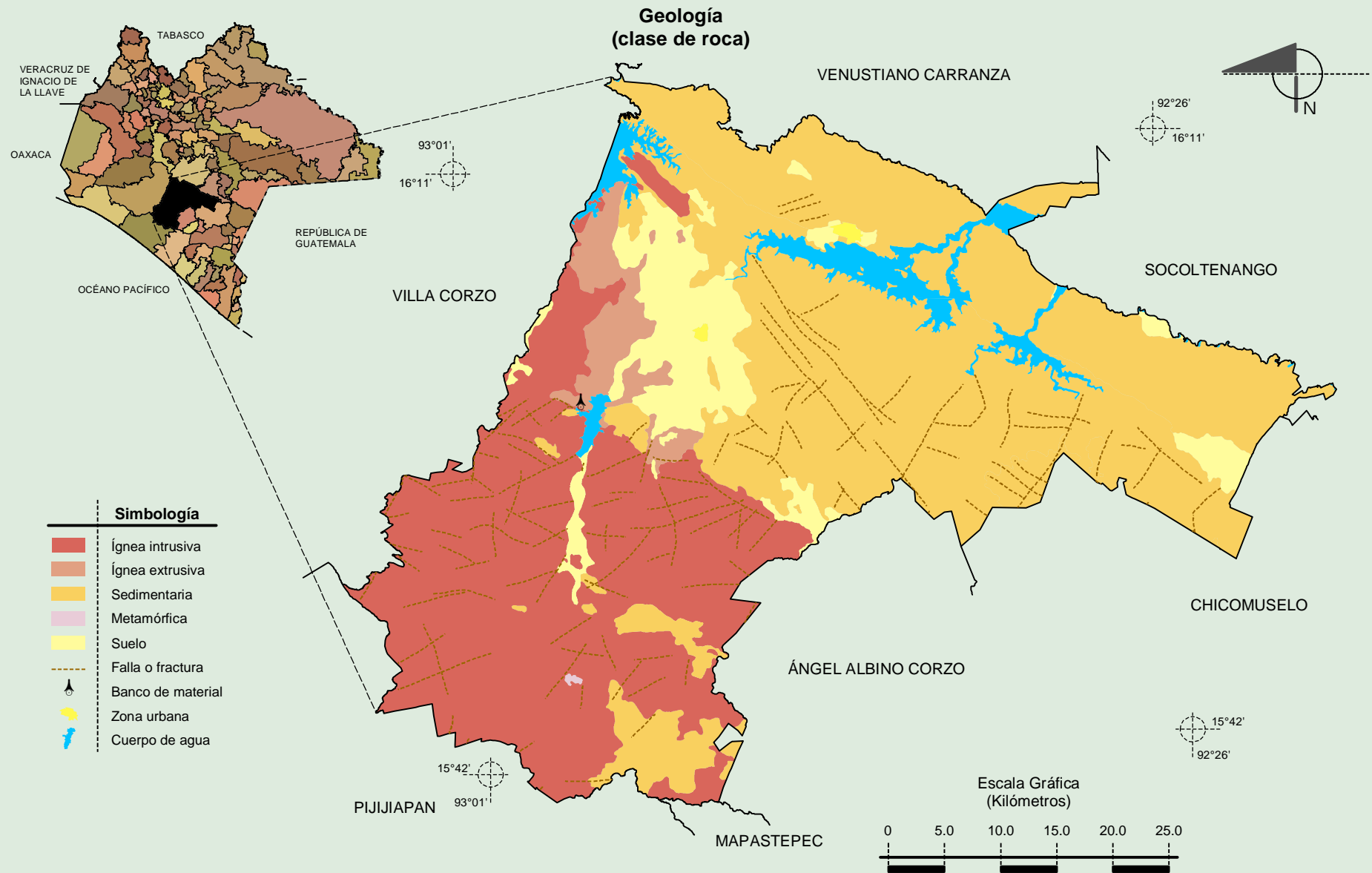
**Compendio de información geográfica municipal de los Estados Unidos Mexicanos**  
**La Concordia, Chiapas**

INEGI. Compendio de información geográfica municipal 2010. La Concordia, Chiapas. 2010



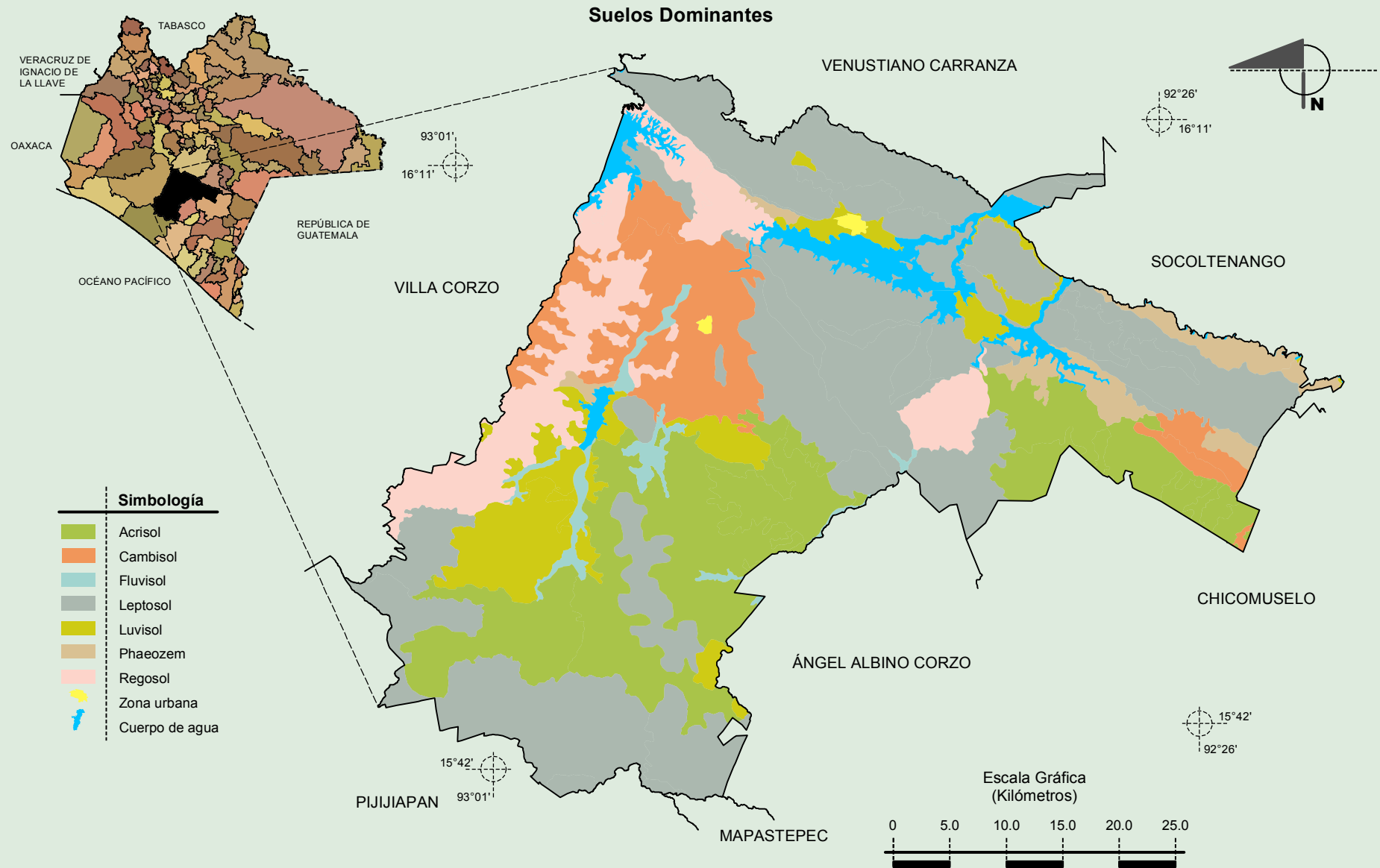
Fuente: INEGI. *Marco Geoestadístico 2010, Versión 4.3.*  
 INEGI. Continuo Nacional del Conjunto de Datos Geográficos de las Cartas de Climas, Precipitación Total Anual y Temperatura Media Anual 1:1 000 000, serie I.  
 INEGI. Información Topográfica Digital Escala 1:250 000 serie II.

**Compendio de información geográfica municipal de los Estados Unidos Mexicanos**  
**La Concordia, Chiapas**



Fuente: INEGI. *Marco Geoestadístico 2010, Versión 4.3.*  
 INEGI. Continuo Nacional del Conjunto de Datos Geográficos de la Carta Geológica 1:250 000, serie I.  
 INEGI. Información Topográfica Digital Escala 1:250 000 serie II.

**Compendio de información geográfica municipal de los Estados Unidos Mexicanos**  
**La Concordia, Chiapas**



Fuente: INEGI. *Marco Geoestadístico 2010, Versión 4.3.*  
 INEGI. Conjunto de Datos Vectorial Edafológico, Escala 1:250 000 serie II (Continuo Nacional).  
 INEGI. Información Topográfica Digital Escala 1:250 000 serie II.

