



Compendio de información geográfica municipal 2010

Chapultenango

Chiapas



Compendio de información geográfica municipal de los Estados Unidos Mexicanos Chapultenango, Chiapas clave geoestadística 07025

Ubicación geográfica	Coordenadas y altitud	Colindancias	Otros datos
	Entre los paralelos 17°15' y 17°25' de latitud norte; los meridianos 93°02' y 93°13' de longitud oeste; altitud entre 200 y 1 700 m.	Colinda al norte con los municipios de Pichucalco e Ixtacomitán; al este con los municipios de Ixtacomitán, Solosuchiapa, Ixhuatán y Pantepec; al sur con los municipios de Pantepec, Tapalapa, Ocotepec y Francisco León; al oeste con los municipios de Francisco León y Pichucalco.	Ocupa el 0.25% de la superficie del estado. Cuenta con 30 localidades y una población total de 7 332 habitantes http://mapserver.inegi.org.mx/mgn2k/ ; resultado del censo 2010.

Fisiografía	Provincia	Subprovincia	Sistemas de topoformas
	Sierras de Chiapas y Guatemala (100%)	Sierras del Norte de Chiapas (100%)	Sierra alta escarpada compleja (100%)

Clima	Rango de temperatura	Rango de precipitación	Clima
	20 – 26 °C	3 000 – 4 500 mm	Cálido húmedo con lluvias todo el año (72.06%) y semicálido húmedo con lluvias todo el año (27.94%)

Geología	Periodo	Roca	Sitios de interés
	Paleógeno (74.48%), Cretácico (11.79%), Cuaternario (7.32%) y Terciario (6.41%)	Ígnea intrusiva: Granodiorita (6.41%) Ígnea extrusiva: Andesita-brecha volcánica intermedia (2.30%) y toba intermedia (0.74%) Sedimentaria: Lutita-arenisca (46.18%), caliza (40.09%) y conglomerado (1.92%) Suelo: Aluvial (2.36%)	No disponible.

Edafología	Suelo dominante
	Luvisol (79.78%), Phaeozem (17.84%), Arenosol (1.22%) y Regosol (0.83%)

Nota: el porcentaje faltante corresponde a Zona Urbana con (0.33%)

	Región hidrológica	Cuenca	Subcuenca	Corrientes de agua	Cuerpos de agua
Hidrografía	Grijalva – Usumacinta (100%)	R. Grijalva – Villahermosa (100%)	R. Pichucalco (54.22%), R. Zayula (37.53%), R. Platanar (8.02%) y R. de la Sierra (0.23%)	Perennes: Mobac, Grande, De Cal, Susnubac, Sospac, Jabía y Chospa. Intermitentes: Jubac, Nombac, Platanar y Yaspac.	No disponible.

Uso del suelo y vegetación	Uso del suelo	Vegetación
	Pastizal cultivado (45.63%), agricultura (3.68%) y zona urbana (0.33%)	Selva (32.38%), bosque (17.54%) y pastizal inducido (0.44%)

Uso potencial de la tierra	Agrícola	Pecuario
	Para la agricultura de tracción animal continua (5.95%) Para la agricultura de tracción animal estacional (0.68%) Para la agricultura manual continua (2.93%) No aptas para la agricultura (90.44%)	Para el establecimiento de praderas cultivadas con tracción animal (5.95%) Para el aprovechamiento de la vegetación de pastizal (0.68%) No aptas para uso pecuario (93.37%)

Zona urbana	La zona urbana está creciendo sobre suelo y roca sedimentaria del Cuaternario y Cretácico, en sierra alta escarpada compleja; sobre área donde originalmente había suelo denominado Luvisol; tiene clima cálido húmedo con lluvias todo el año, y está creciendo sobre terrenos previamente ocupados por pastizal cultivado y agricultura.
--------------------	--

Zonas arqueológicas y monumentos históricos	Templo de la Asunción que data del siglo XVI.
--	---

Fuente: www.inafed.gob.mx/wb2/ELOCAL/ELOC_Enciclopedia

Hablantes de lengua indígena	Dialecto	Número de personas
	Zoque, Chol, Tzotzil, Tzeltal y Tojolabal.	4 724

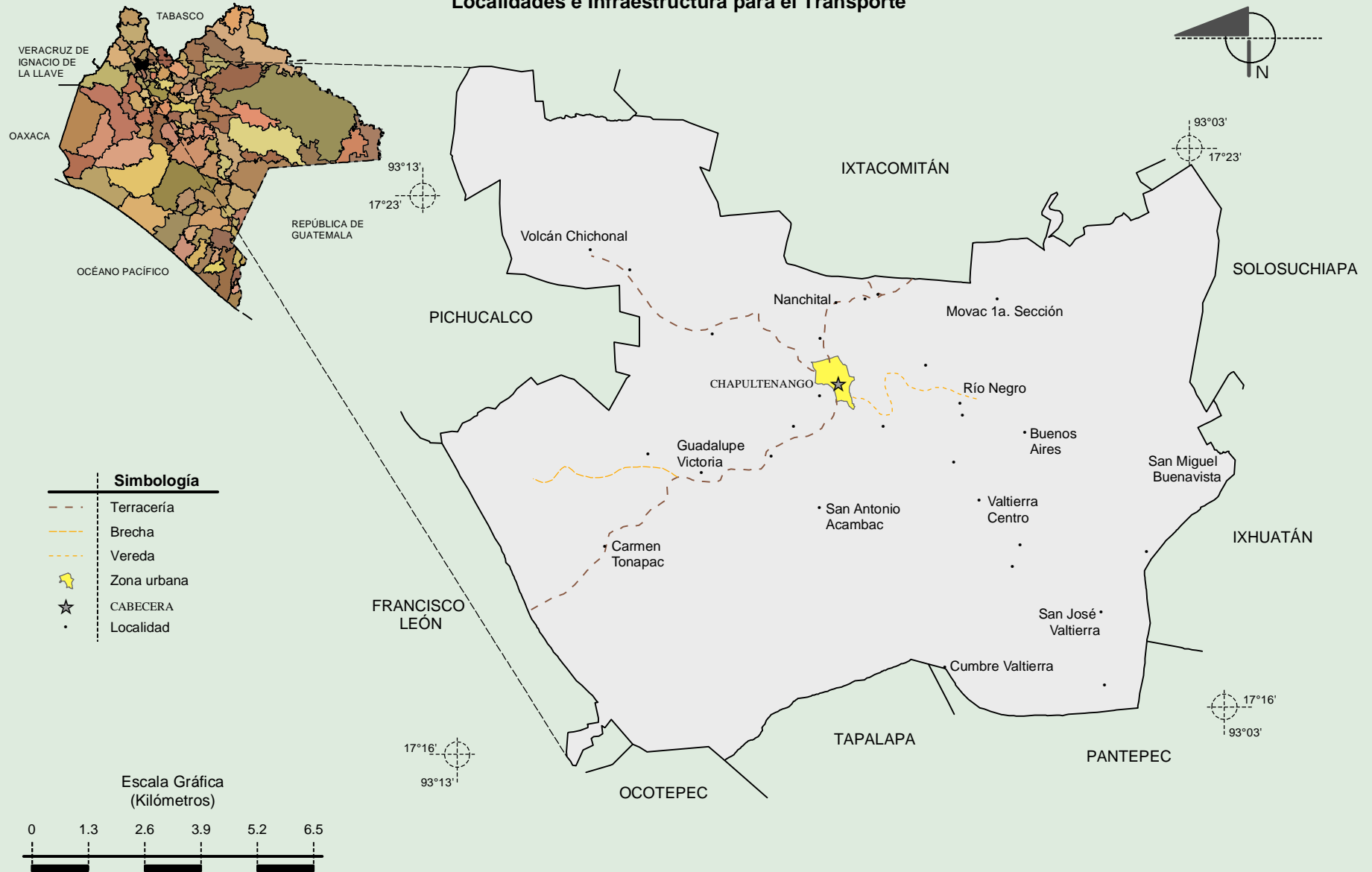
Fuente: INEGI. *II Censo de Población y Vivienda, 2005. Tabulados básicos.*

Cultura popular	Artesanías	Gastronomía	Música
	No disponible.	No disponible.	No disponible.

Fuente: www.inafed.gob.mx/wb2/ELOCAL/ELOC_Enciclopedia

**Compendio de información geográfica municipal de los Estados Unidos Mexicanos
Chapultenango, Chiapas**

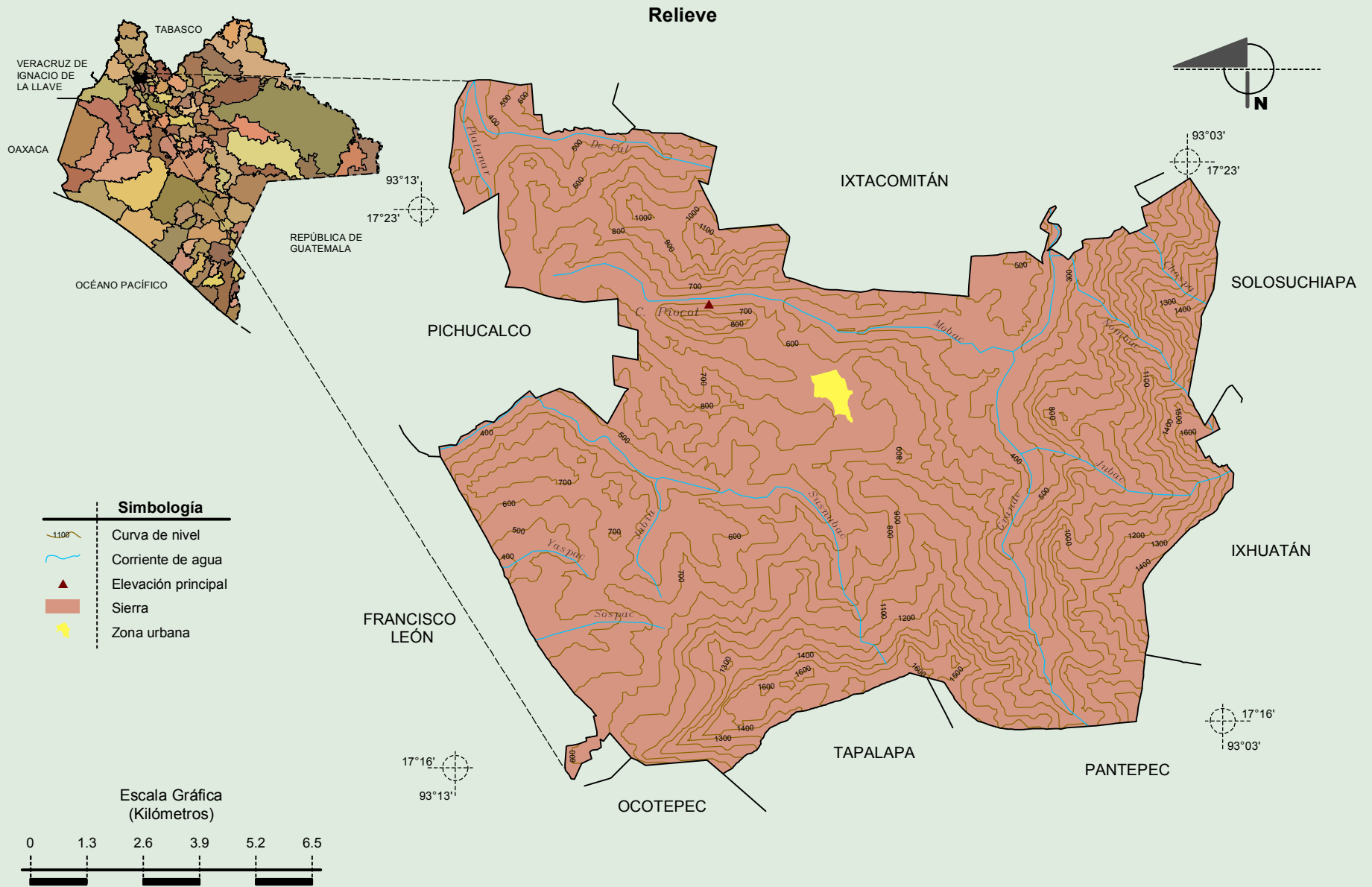
Localidades e Infraestructura para el Transporte



Fuente: INEGI. *Marco Geoestadístico 2010, Versión 4.3.*
INEGI. Información Topográfica Digital Escala 1:250 000 serie III.

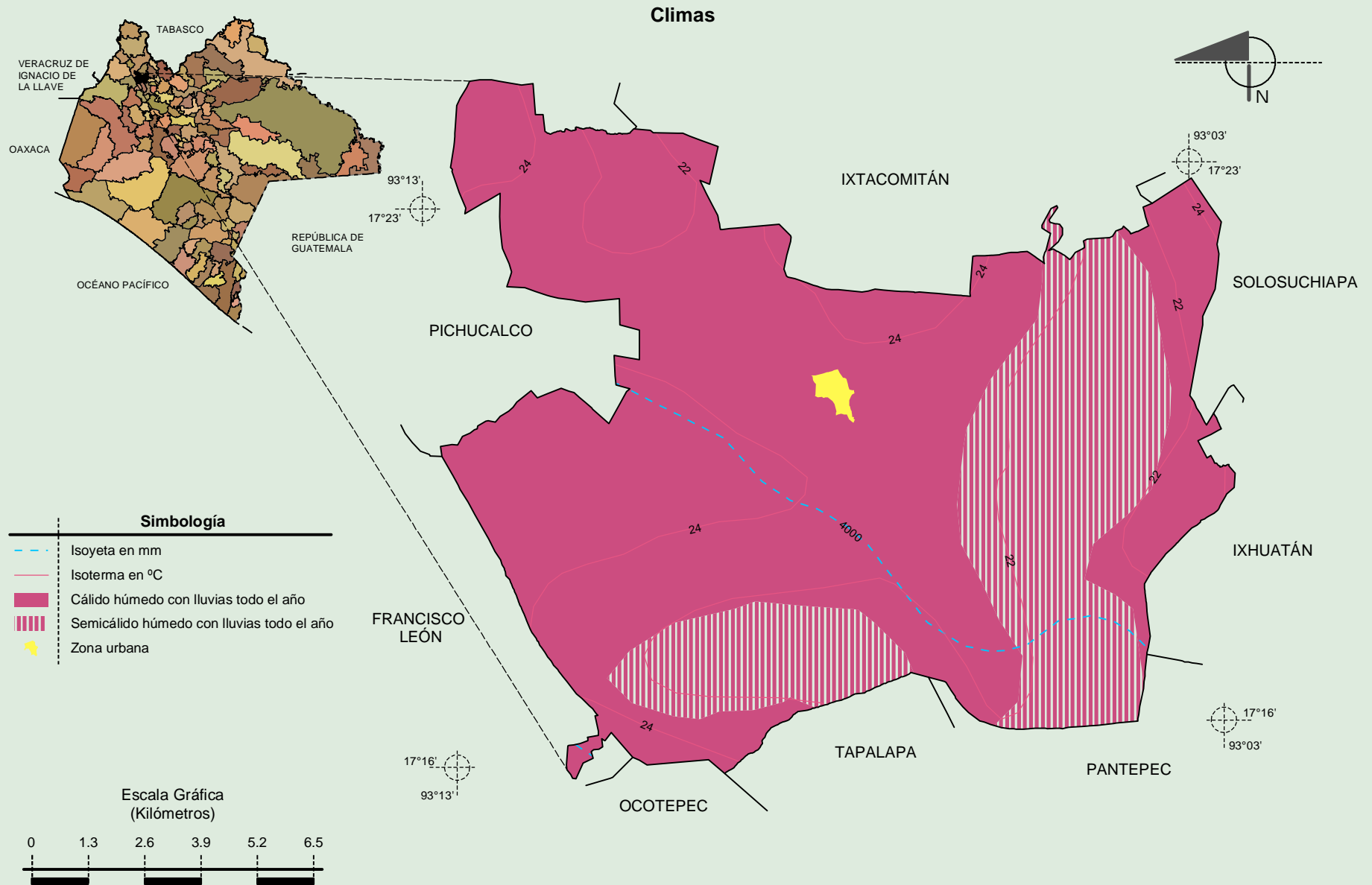
**Compendio de información geográfica municipal de los Estados Unidos Mexicanos
Chapultenango, Chiapas**

INEGI. Compendio de información geográfica municipal 2010. Chapultenango, Chiapas. 2010



Fuente: INEGI. *Marco Geoestadístico 2010, Versión 4.3.*
 INEGI. Información Topográfica Digital Escala 1:250 000 serie III.
 INEGI. Continuo Nacional del Conjunto de Datos Geográficos de la Carta Fisiográfica 1:1 000 000, serie I.
 INEGI-CONAGUA. 2007. Mapa de la Red Hidrográfica Digital de México escala 1:250 000. México.

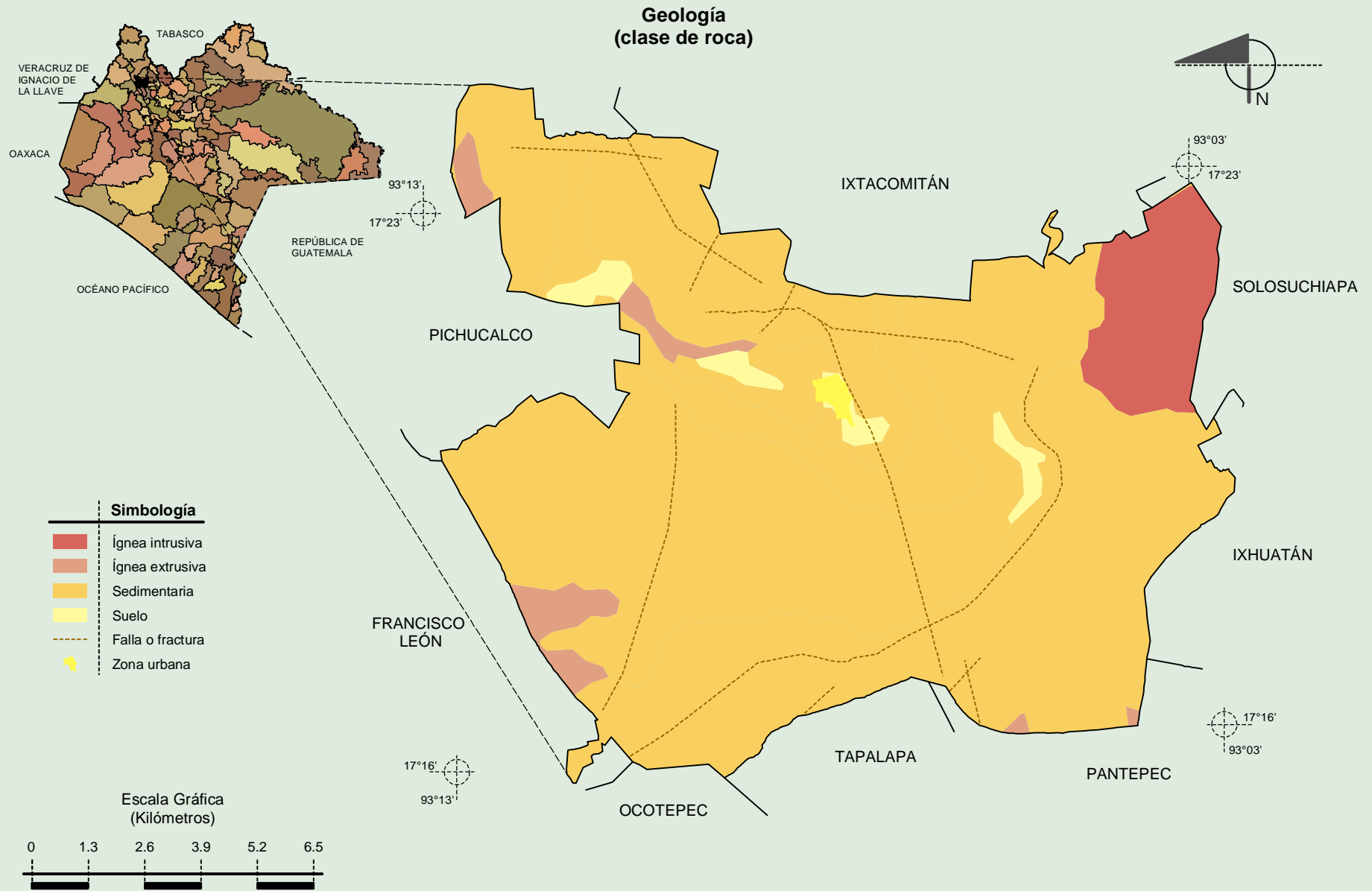
**Compendio de información geográfica municipal de los Estados Unidos Mexicanos
Chapultenango, Chiapas**



Fuente: INEGI. *Marco Geoestadístico 2010, Versión 4.3.*
INEGI. Continuo Nacional del Conjunto de Datos Geográficos de las Cartas de Climas, Precipitación Total Anual y Temperatura Media Anual 1:1 000 000, serie I.

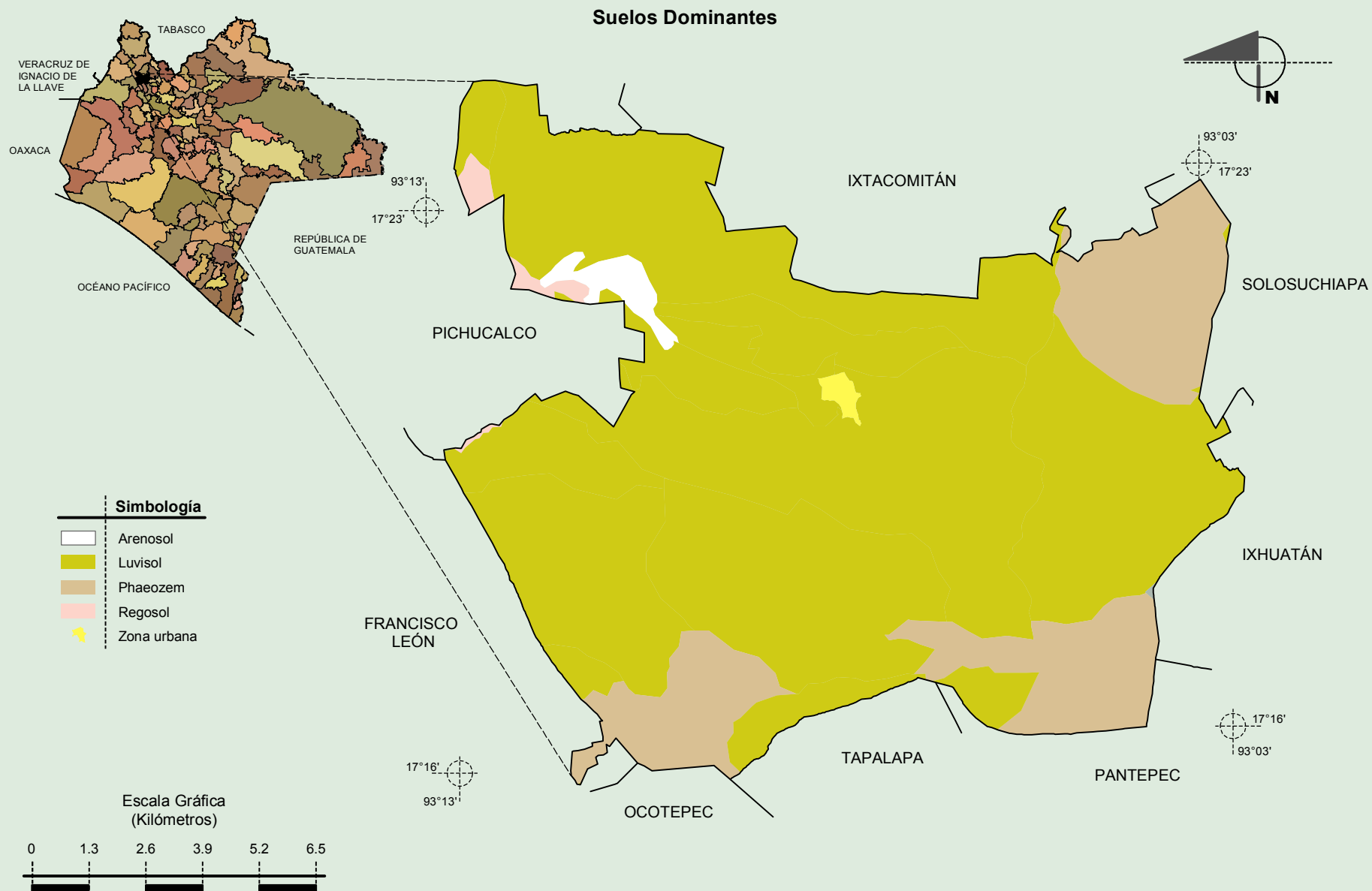
**Compendio de información geográfica municipal de los Estados Unidos Mexicanos
Chapultenango, Chiapas**

INEGI. Compendio de información geográfica municipal 2010. Chapultenango, Chiapas. 2010



Fuente: INEGI. *Marco Geoestadístico 2010, Versión 4.3.*
INEGI. Continuo Nacional del Conjunto de Datos Geográficos de la Carta Geológica 1:250 000, serie I.

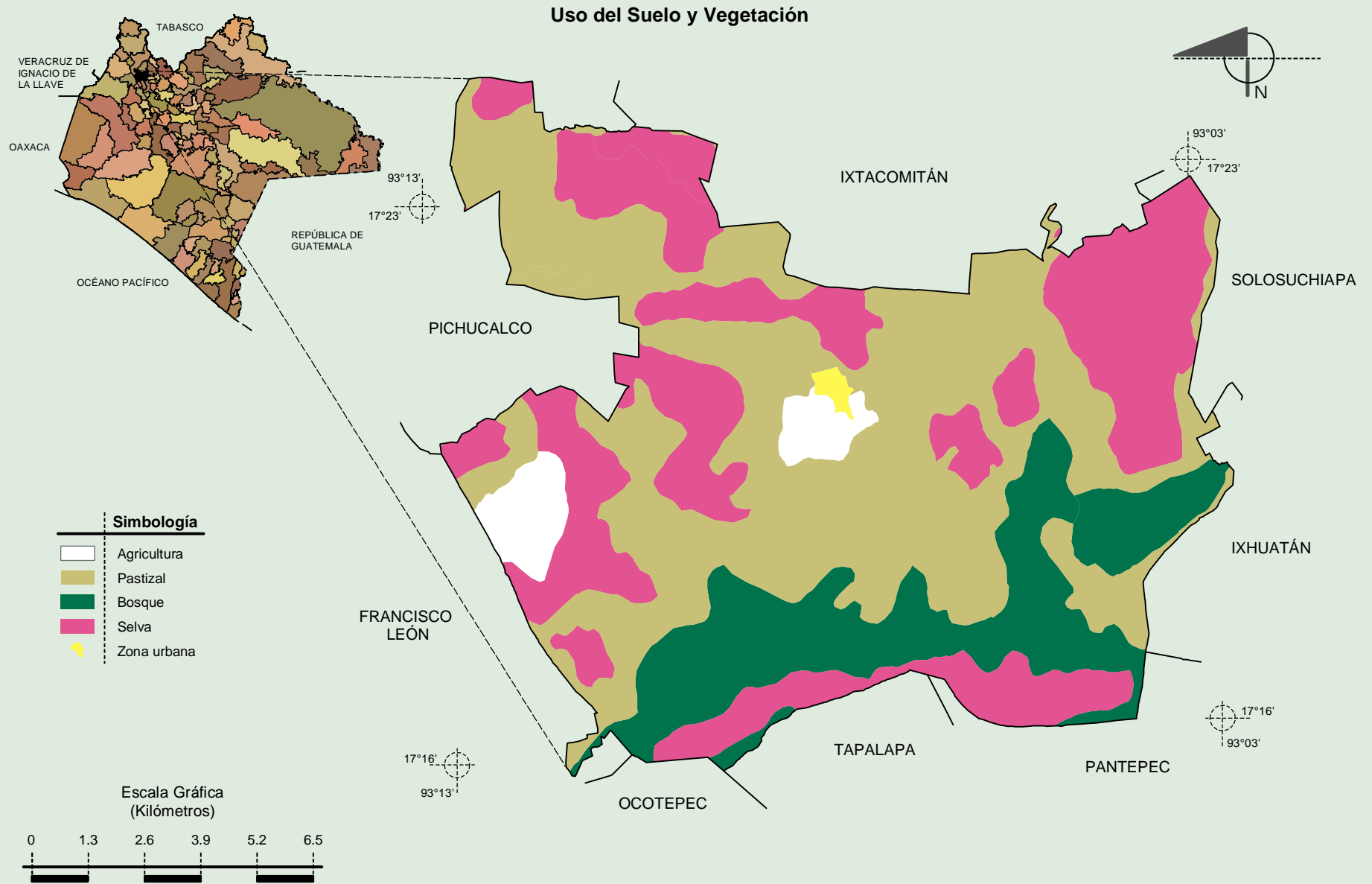
**Compendio de información geográfica municipal de los Estados Unidos Mexicanos
Chapultenango, Chiapas**



Fuente: INEGI. *Marco Geoestadístico 2010, Versión 4.3.*
INEGI. Conjunto de Datos Vectorial Edafológico, Escala 1:250 000 serie II (Continuo Nacional).

**Compendio de información geográfica municipal de los Estados Unidos Mexicanos
Chapultenango, Chiapas**

INEGI. Compendio de información geográfica municipal 2010. Chapultenango, Chiapas. 2010



Fuente: INEGI. *Marco Geoestadístico 2010, Versión 4.3.*
 INEGI. Conjunto de Datos Vectoriales de Uso del Suelo y Vegetación Serie III Escala 1:250 000.