



Compendio de información geográfica municipal 2010

Chiapilla

Chiapas



**Compendio de información geográfica municipal de los
Estados Unidos Mexicanos
Chiapilla, Chiapas
clave geoestadística 07028**

Ubicación geográfica	Coordenadas y altitud	Colindancias	Otros datos
	Entre los paralelos 16°30' y 16°37' de latitud norte; los meridianos 92°40' y 92°48' de longitud oeste; altitud entre 300 y 800 m.	Colinda al norte con los municipios de Acala y San Lucas; al este con los municipios de San Lucas y Totolapa; al sur con los municipios de Totolapa y Acala; al oeste con el municipio de Acala.	Ocupa el 0.07% de la superficie del estado. Cuenta con 7 localidades y una población total de 5 405 habitantes http://mapserver.inegi.org.mx/mgn2k/ ; resultado del censo 2010.

Fisiografía	Provincia	Subprovincia	Sistemas de topoformas
	Sierras de Chiapas y Guatemala (100%)	Discontinuidad Central de Chiapas (84.68%) y Altos de Chiapas (15.32%)	Depresión

Clima	Rango de temperatura	Rango de precipitación	Clima
	22 – 28°C	900 – 1 500 mm	Cálido subhúmedo con lluvias en verano, de humedad media (81.38%), cálido subhúmedo con lluvias en verano, menos húmedo (18.62%)

Geología	Periodo	Roca	Sitios de interés
	Paleógeno (61.36%), Cuaternario (20.44%) y Cretácico (17.07%)	Sedimentaria: Limolita-arenisca (61.36%), caliza (17.06%) y conglomerado (7.49%) Suelo: Aluvial (12.96%)	No disponible.

Nota: el porcentaje faltante corresponde a NA con (1.13%)

Edafología	Suelo dominante
	Phaeozem (50.20%), Luvisol (15.58%), Leptosol (25.04%), Vertisol (4.03%), Fluvisol (3.86%) y Regosol (0.16%)

Nota: el porcentaje faltante corresponde a NA con (1.13%)

Hidrografía	Región hidrológica	Cuenca	Subcuenca	Corrientes de agua	Cuerpos de agua
	Grijalva – Usumacinta (100%)	R. Grijalva – Tuxtla Gutiérrez (100%)	R. Alto Grijalva (100%)	Perennes: Grijalva, El Salado, Chatemo, El Cangrejo, Frio y Ceibo e Intermitentes.	No disponible.

Uso del suelo y vegetación	Uso del suelo	Vegetación
	Agricultura (89.20%) y zona urbana (3.11%)	Pastizal inducido (5.46%) y selva (1.10%)

Nota: el porcentaje faltante corresponde a NA con (1.13%)

Uso potencial de la tierra	Agrícola	Pecuario
	Para la agricultura mecanizada continua (18.07%) Para la agricultura de tracción animal estacional (22.54%) Para la agricultura manual estacional (48.23%) No aptas para la agricultura (11.16%)	Para el establecimiento de praderas cultivadas con maquinaria agrícola (18.07%) Para el aprovechamiento de la vegetación natural diferente del pastizal (70.77%) No aptas para uso pecuario (11.16%)

Zona urbana	
	La zona urbana está creciendo sobre roca sedimentaria del Paleógeno, en valle de laderas tendidas con lomerío; sobre áreas donde originalmente había suelos denominados Leptosol, Phaeozem y Luvisol; tiene clima cálido subhúmedo con lluvias en verano, de humedad media, y está creciendo sobre terreno previamente ocupado por agricultura.

Zonas arqueológicas y monumentos históricos	
	En el municipio se encuentra el templo de San Pedro Mártir, construido en 1852 además con tres campanas del siglo XVI.

Fuente: www.inafed.gob.mx/wb2/ELOCAL/ELOC_Enciclopedia

Hablantes de lengua indígena	Dialecto	Número de personas
	Tzotzil, Tzeltal y No especificado	210

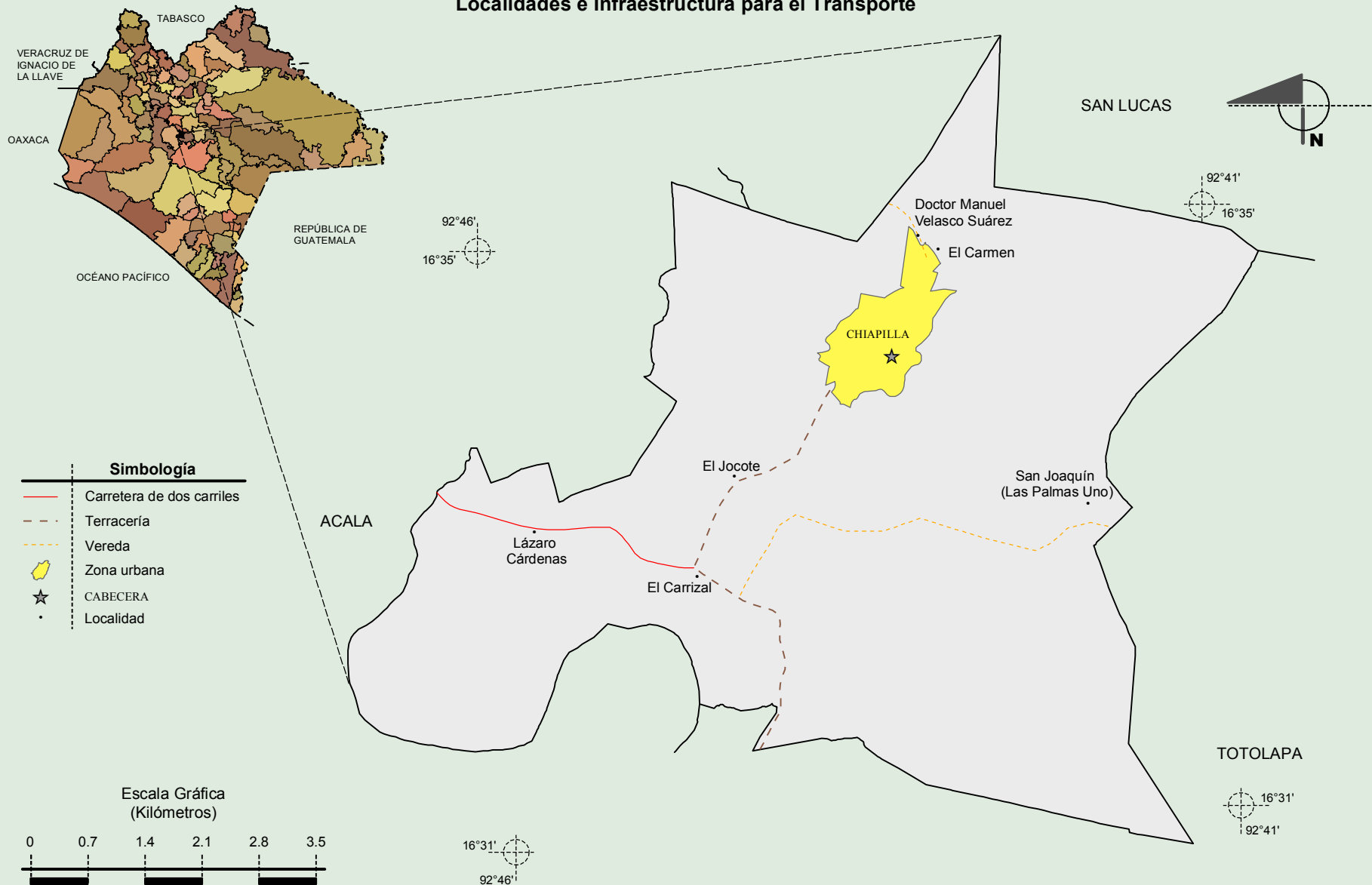
Fuente: INEGI. II Censo de Población y Vivienda, 2005. Tabulados básicos.

Cultura popular	Artesanías	Gastronomía	Música
	Se elaboran en el municipio artículos de carpintería, cerámica, tejido de palma e ixtle.	Los platillos tradicionales del municipio son: el mole de guajolote, cochito horneado y chipilín con bolitas.	No disponible.

Fuente: www.inafed.gob.mx/wb2/ELOCAL/ELOC_Enciclopedia

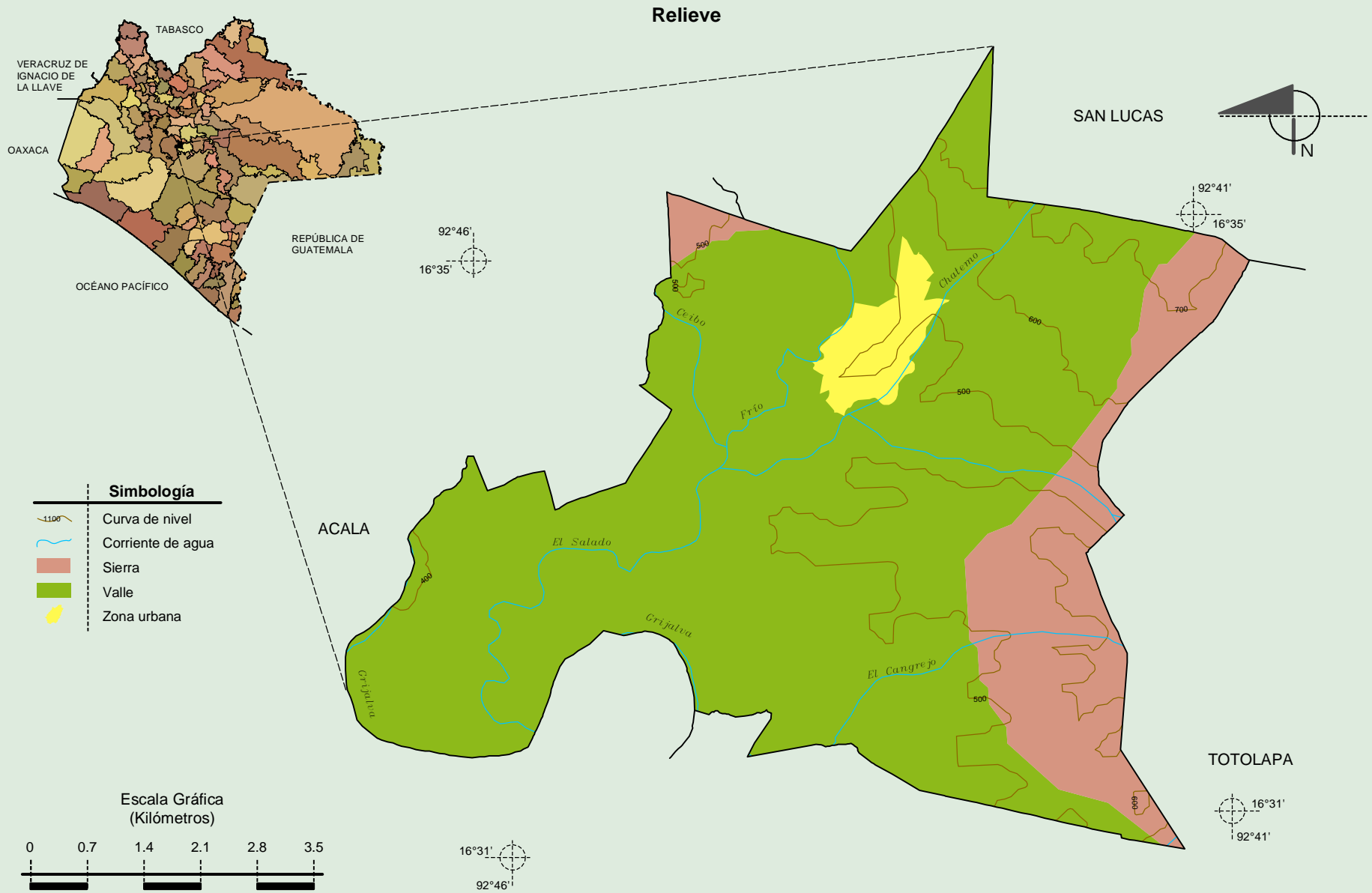
Compendio de información geográfica municipal de los Estados Unidos Mexicanos
Chiapilla, Chiapas

Localidades e Infraestructura para el Transporte



Fuente: INEGI. *Marco Geoestadístico 2010, Versión 4.3.*
 INEGI. Información Topográfica Digital Escala 1:250 000 serie III

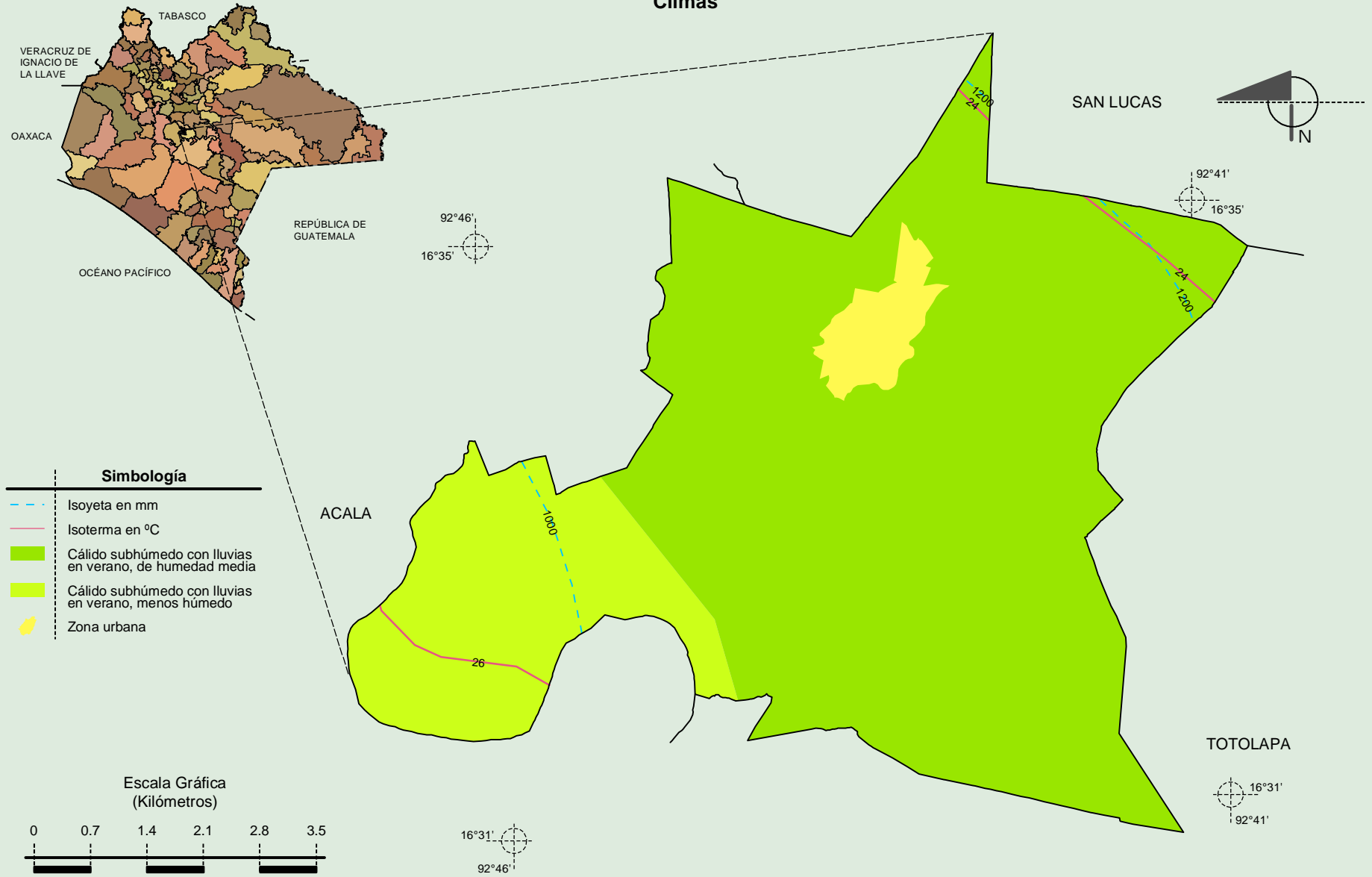
**Compendio de información geográfica municipal de los Estados Unidos Mexicanos
Chiapilla, Chiapas**



Fuente: INEGI. *Marco Geoestadístico 2010, Versión 4.3.*
 INEGI. Información Topográfica Digital Escala 1:250 000 serie III
 INEGI. Continuo Nacional del Conjunto de Datos Geográficos de la Carta Fisiográfica 1:1 000 000, serie I.
 INEGI-CONAGUA. 2007. Mapa de la Red Hidrográfica Digital de México escala 1:250 000. México.

**Compendio de información geográfica municipal de los Estados Unidos Mexicanos
Chiapilla, Chiapas**

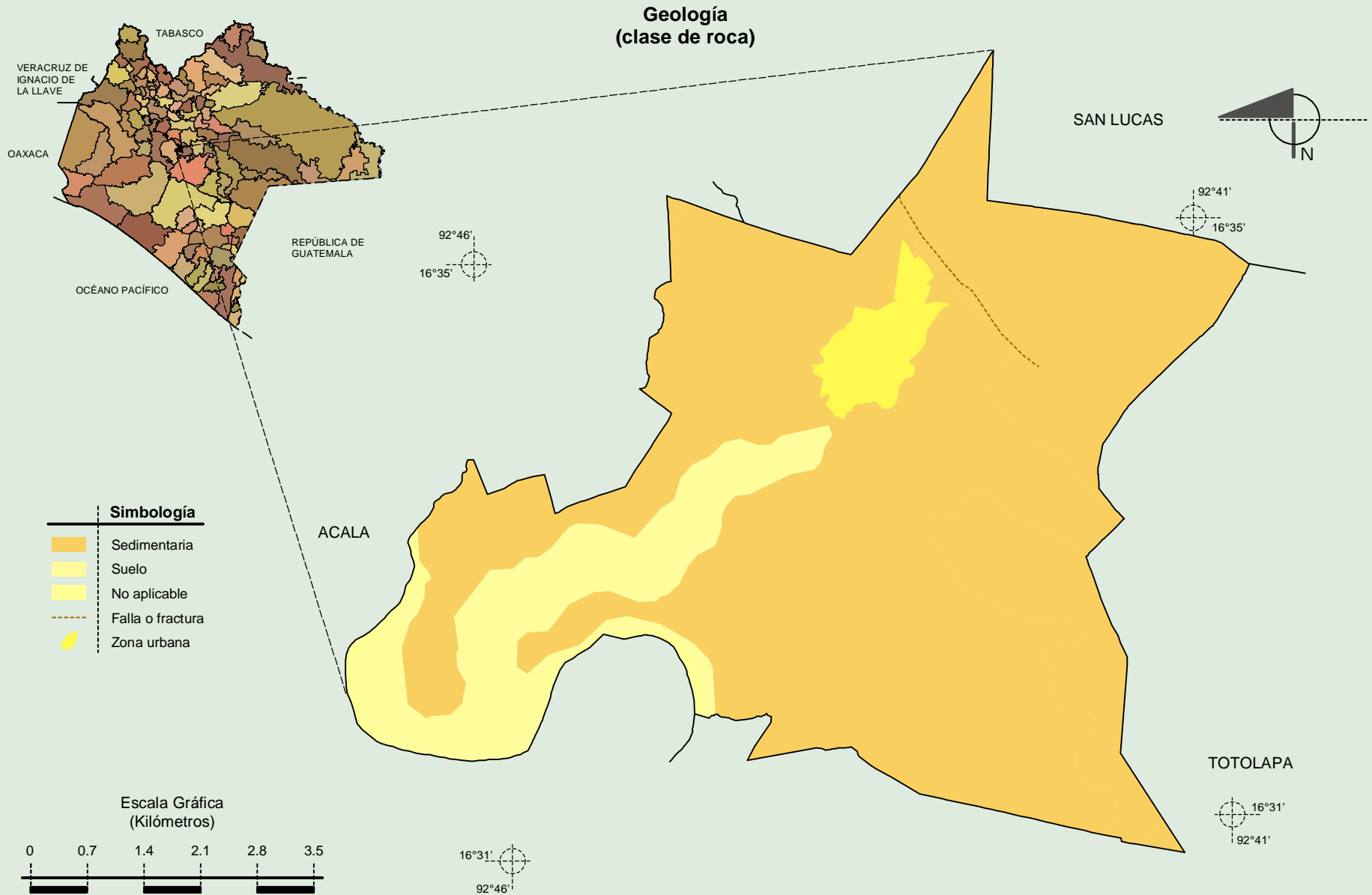
Climas



Fuente: INEGI. *Marco Geoestadístico 2010, Versión 4.3.*
INEGI. Continuo Nacional del Conjunto de Datos Geográficos de las Cartas de Climas, Precipitación Total Anual y Temperatura Media Anual 1:1 000 000, serie I.

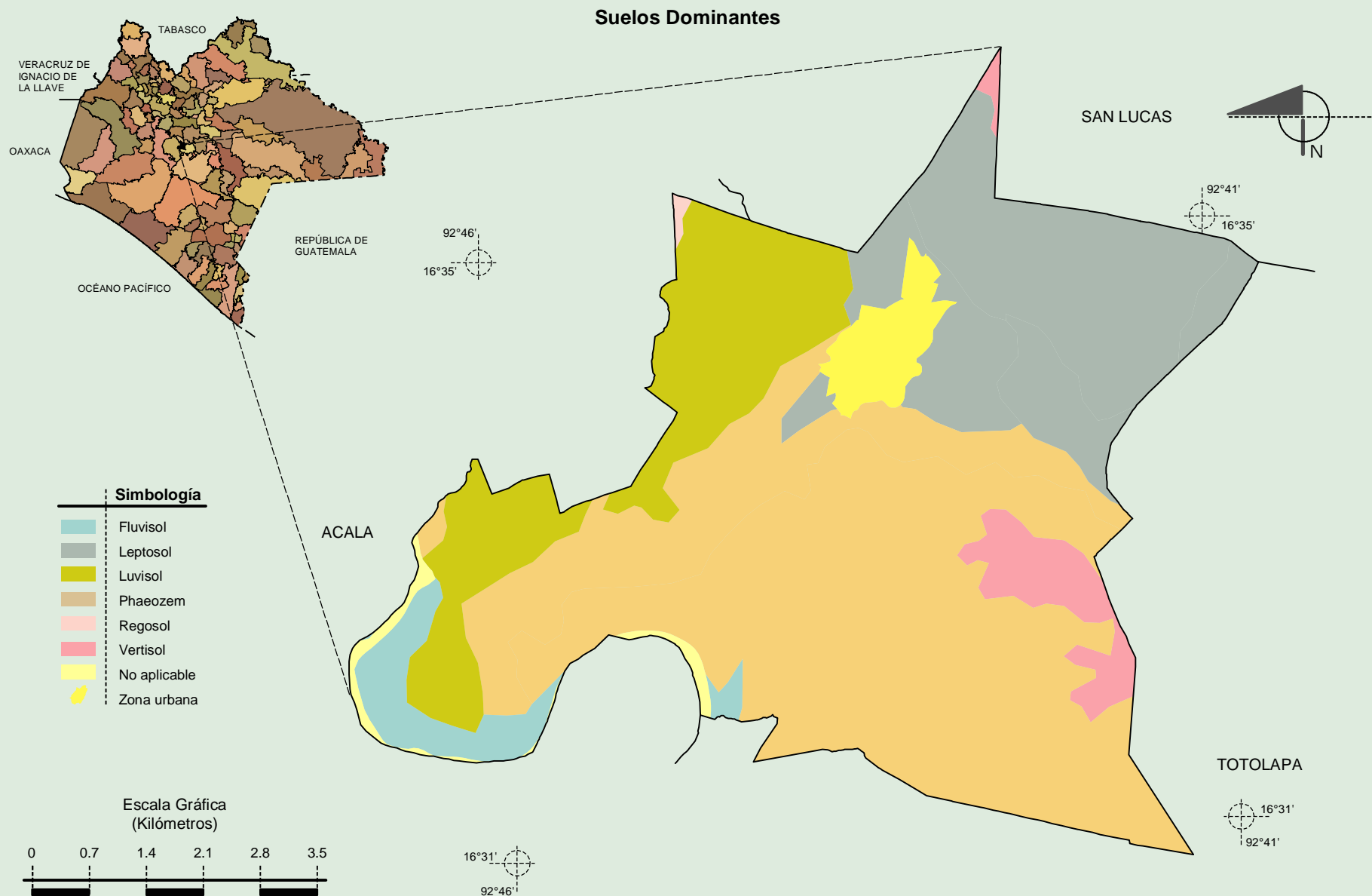
**Compendio de información geográfica municipal de los Estados Unidos Mexicanos
Chiapilla, Chiapas**

INEGI. Compendio de información geográfica municipal 2010. Chiapilla, Chiapas. 2010



Fuente: INEGI. *Marco Geoestadístico 2010, Versión 4.3.*
INEGI. Continuo Nacional del Conjunto de Datos Geográficos de la Carta Geológica 1:250 000, serie I.

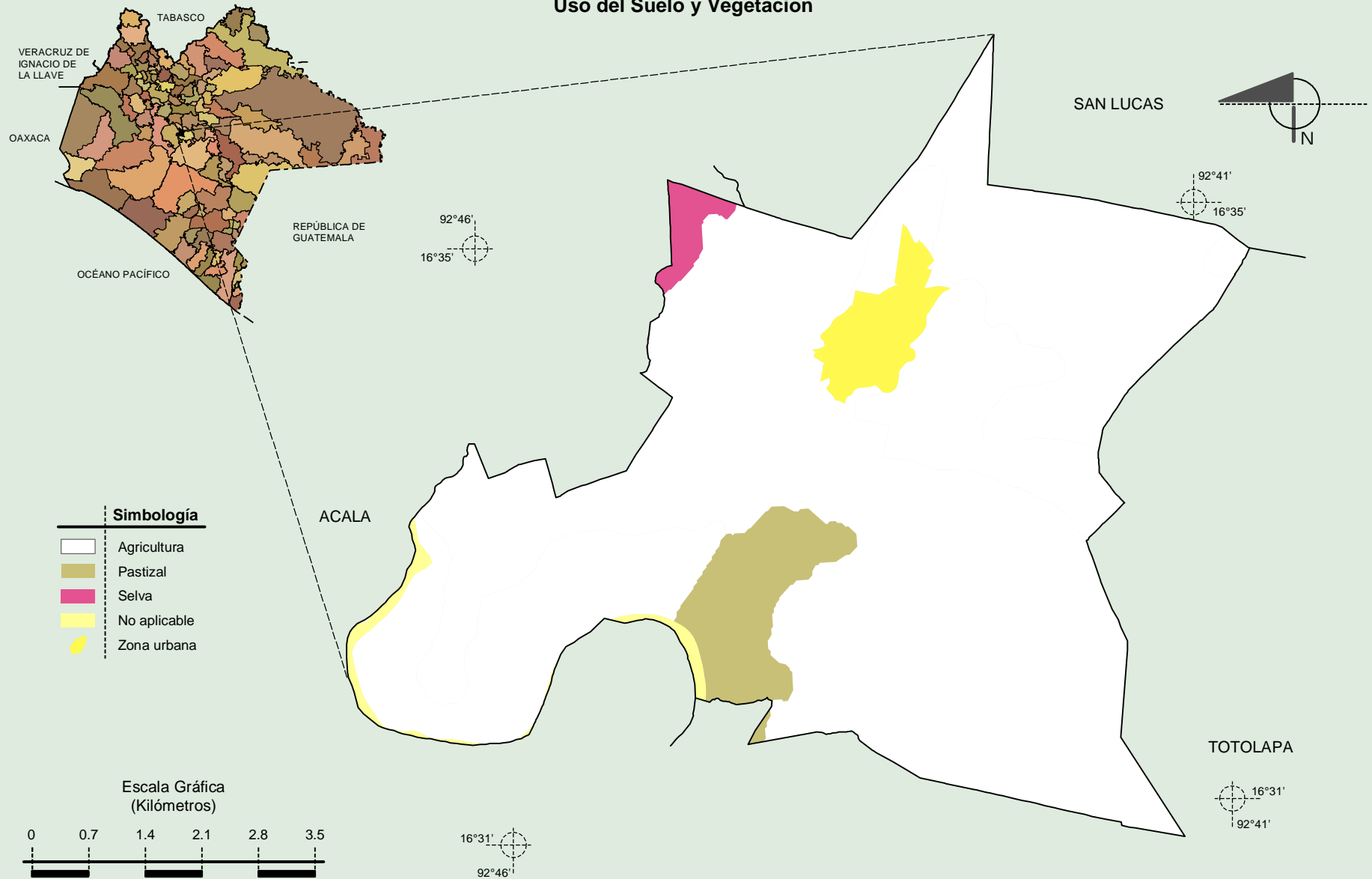
Compendio de información geográfica municipal de los Estados Unidos Mexicanos
Chiapilla, Chiapas



Fuente: INEGI. *Marco Geoestadístico 2010, Versión 4.3.*
 INEGI. Conjunto de Datos Vectorial Edafológico, Escala 1:250 000 serie II (Continuo Nacional).

**Compendio de información geográfica municipal de los Estados Unidos Mexicanos
Chiapilla, Chiapas**

Uso del Suelo y Vegetación



Fuente: INEGI. *Marco Geoestadístico 2010, Versión 4.3.*
INEGI. Conjunto de Datos Vectoriales de Uso del Suelo y Vegetación Serie III Escala 1:250 000.