



# Compendio de información geográfica municipal 2010

Chicomuselo

Chiapas



**Compendio de información geográfica municipal de los  
Estados Unidos Mexicanos  
Chicomuselo, Chiapas  
clave geoestadística 07030**

| Ubicación geográfica | Coordenadas y altitud  | Colindancias  | Otros datos  |
|----------------------|--|---|--|
|                      | Entre los paralelos 15°38' y 15°57' de latitud norte; los meridianos 92°10' y 92°37' de longitud oeste; altitud entre 500 y 2 200 m. | Colinda al norte con los municipios de La Concordia y Socoltenango; al este con los municipios de Socoltenango, Frontera Comalapa y Bella Vista; al sur con los municipios de Bella Vista, Siltepec y Ángel Albino Corzo; al oeste con los municipios de Ángel Albino Corzo y La Concordia. | Ocupa el 1.36% de la superficie del estado.<br>Cuenta con 210 localidades y una población total de 31 515 habitantes<br><a href="http://mapserver.inegi.org.mx/mgn2k/">http://mapserver.inegi.org.mx/mgn2k/</a> ; resultado del conteo 2010. |

| Fisiografía | Provincia   | Subprovincia   | Sistemas de topoformas   |
|-------------|---|--|--|
|             | Cordillera Centroamericana (64.44%) y Sierras de Chiapas y Guatemala (35.56%) | Sierras del Sur de Chiapas (64.44%) y Discontinuidad Depresión Central de Chiapas (35.56%) | Sierra alta de laderas escarpadas (64.44%) y Meseta con cañadas (35.56%) |

| Clima | Rango de temperatura | Rango de precipitación | Clima  |
|-------|----------------------|------------------------|--|
|       | 16 – 26°C            | 1 000 – 3 500 mm       | Cálido subhúmedo con lluvias en verano, más húmedo (64.38%), semicálido húmedo con abundantes lluvias en verano (22.30%), cálido subhúmedo con lluvias en verano, de humedad media (10.01%) y templado húmedo con abundantes lluvias en verano (3.31%) |

| Geología | Periodo  | Roca   | Sitios de interés |
|----------|--|--|-------------------|
|          | No determinado (70.88%), Cretácico (17.08%), Cuaternario (8.57%), Paleógeno (2.60%) y No aplicable (0.37%) | Ignea intrusiva: Granito (0.37%)<br>Sedimentaria: Limolita-arenisca (33.46%), caliza (27.40%), caliza-arenisca (27.10%) y lutita (2.60%)<br>Suelo: Aluvial (8.57%) | No disponible.    |

*Nota: el porcentaje faltante corresponde a Zonas Urbanas con (0.50%)*

|                   |  |
|-------------------|--|
| <b>Edafología</b> | Suelo dominante  |
|                   | Leptosol (28.26%), Luvisol (22.14%), Regosol (20.38%), Acrisol (11.66%), Phaeozem (7.73%), Cambisol (6.20%) y Fluvisol (3.13%) |

Nota: el porcentaje faltante corresponde a Zona Urbana con (0.50%)

|                    | Región hidrológica           | Cuenca                            | Subcuenca  | Corrientes de agua   | Cuerpos de agua |
|--------------------|------------------------------|-----------------------------------|--|--|-----------------|
| <b>Hidrografía</b> | Grijalva – Usumacinta (100%) | R. Grijalva – La Concordia (100%) | R. Aguazurco (31.75%), R. Yahuayita (30.48%), R. San Miguel (19.53%), P. La Angostura (9.61%), R. Zacualpa (7.91%) y R. Tapizaca (0.72%) | <b>Perennes:</b> Yahahuita, El retiro, Plan Grande y el Sabinal<br><b>Intermitentes:</b> Las Minas, Pescadero, Sabinal, Seco, El Moyejonal, Grande y el Mango. | No disponible.  |

| <b>Uso del suelo y vegetación</b> | Uso del suelo  | Vegetación   |
|-----------------------------------|--|--|
|                                   | Pastizal cultivado (29.02%), agricultura (5.57%) y zona urbana (0.50%) | Bosque (37.97%), pastizal inducido (14.02%) y selva (12.92%) |

| <b>Uso potencial de la tierra</b> | Agrícola   | Pecuario  |
|-----------------------------------|--|---|
|                                   | Para la agricultura mecanizada continua (23.58%)<br>Para la agricultura de tracción animal continua (3.30%)<br>Para la agricultura manual continua (14.50%)<br>No aptas para la agricultura (58.62%) | Para el establecimiento de praderas cultivadas con maquinaria agrícola (23.59%)<br>Para el establecimiento de praderas cultivadas con tracción animal (3.30%)<br>Para el aprovechamiento de la vegetación de pastizal (6.36%)<br>Para el aprovechamiento de la vegetación natural diferente del pastizal (24.36%)<br>Para el aprovechamiento de la vegetación natural únicamente por el ganado caprino (4.83%)<br>No aptas para uso pecuario (37.56%) |

|                    |   |
|--------------------|---|
| <b>Zona urbana</b> | Las zonas urbanas están creciendo sobre suelo del Cuaternario y rocas sedimentarias del Cretácico, en meseta con cañadas; sobre áreas donde originalmente había suelos denominados Luvisol, Cambisol y Leptosol; tienen clima cálido subhúmedo con lluvias en verano, más húmedo, y están creciendo sobre terrenos previamente ocupados por pastizal cultivado y agricultura. |
|--------------------|---|

|  |                |
|--|----------------|
| <b>Zonas arqueológicas y monumentos históricos</b> | No disponible. |
|--|----------------|

Fuente: [www.inafed.gob.mx/wb2/ELOCAL/ELOC](http://www.inafed.gob.mx/wb2/ELOCAL/ELOC) Enciclopedia

| Hablantes de lengua indígena | Dialecto   | Número de personas |
|------------------------------|--|--------------------|
|                              | Mame, Kanjobal, Tzotzil, Jacalteco, Cakchiquel, Chuj, Maya, Náhuatl, Tojolabal, Tzeltal y No especificado. | 107                |

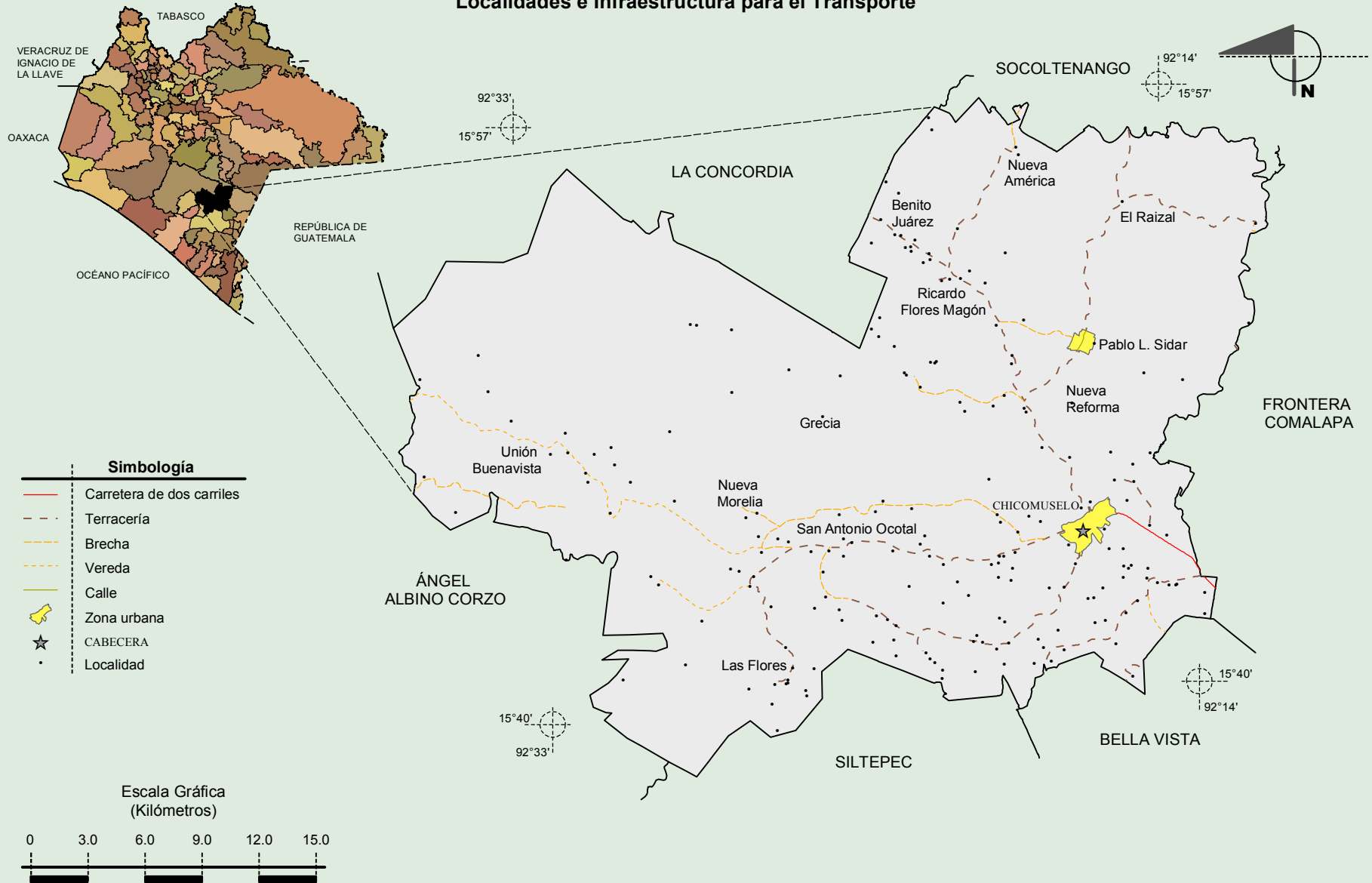
Fuente: INEGI. II Censo de Población y Vivienda, 2005. Tabulados básicos.

| Cultura popular | Artesanías   | Gastronomía   | Música         |
|-----------------|--|---|----------------|
|                 | En el municipio se elaboran los siguientes artículos: bordados, tejidos, curtiduría, cestería, artículos de palma y de madera. | En el municipio se acostumbra comer pescado frío y en caldo, cosido de res, tamales y chalupas. | No disponible. |

Fuente: [www.inafed.gob.mx/wb2/ELOCAL/ELOC\\_Enciclopedia](http://www.inafed.gob.mx/wb2/ELOCAL/ELOC_Enciclopedia)

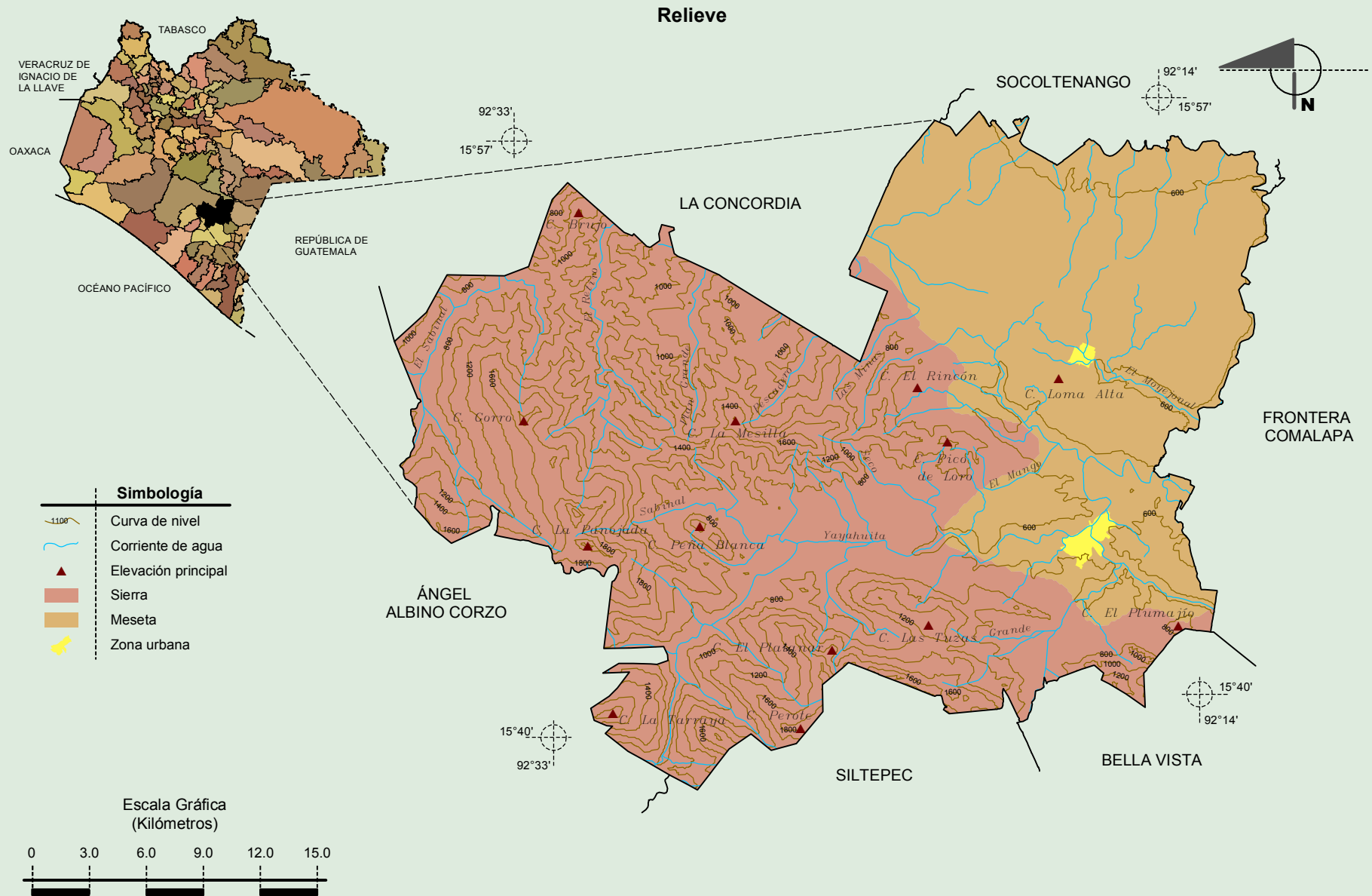
**Compendio de información geográfica municipal de los Estados Unidos Mexicanos  
Chicomuselo, Chiapas**

**Localidades e Infraestructura para el Transporte**



Fuente: INEGI. *Marco Geoestadístico 2010, Versión 4.3.*  
INEGI. Información Topográfica Digital Escala 1:250 000 serie III

**Compendio de información geográfica municipal de los Estados Unidos Mexicanos  
Chicomuselo, Chiapas**



Fuente: INEGI. *Marco Geoestadístico 2010, Versión 4.3.*

INEGI. Información Topográfica Digital Escala 1:250 000 serie III

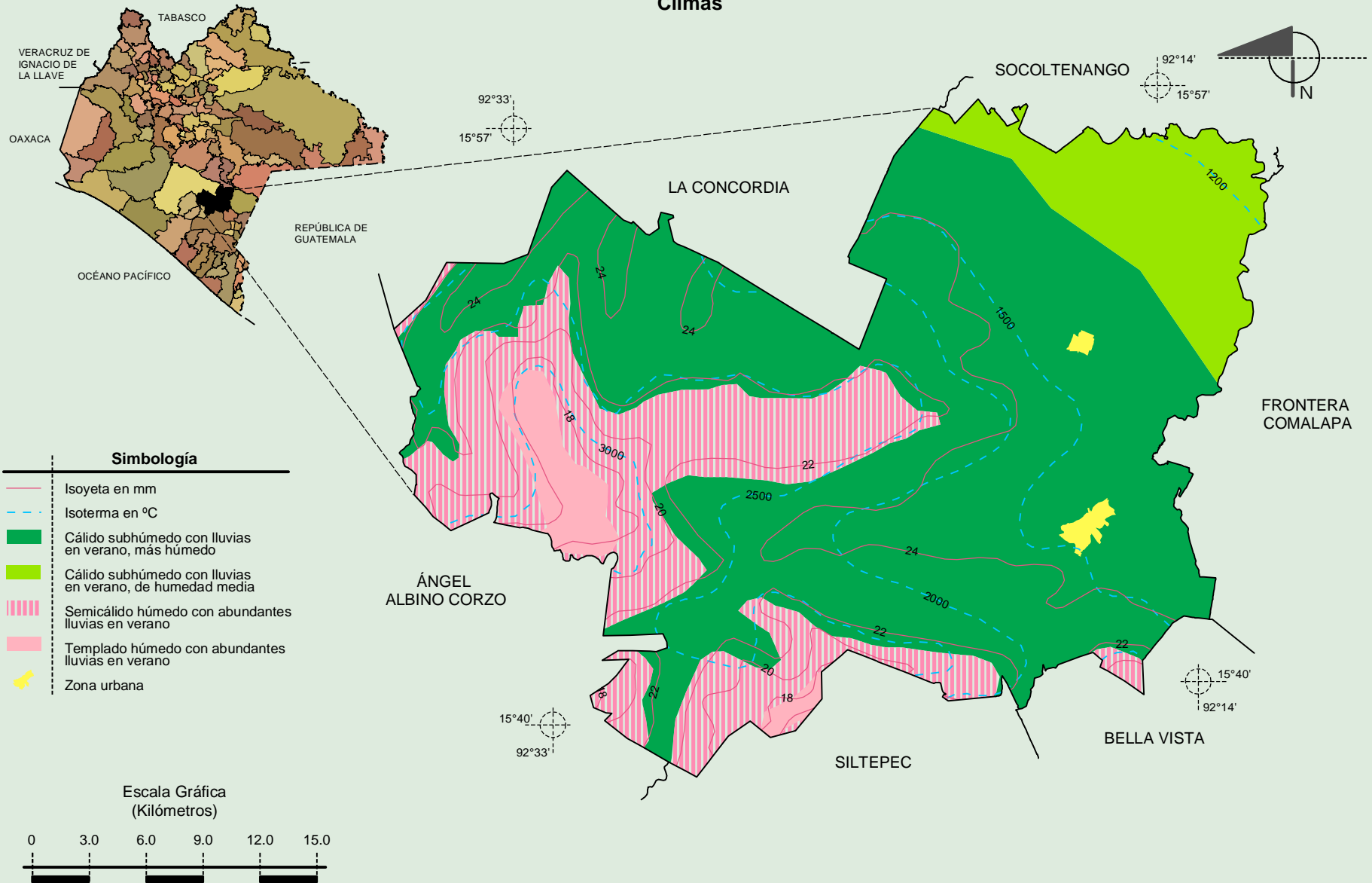
INEGI. Continuo Nacional del Conjunto de Datos Geográficos de la Carta Fisiográfica 1:1 000 000, serie I.

INEGI-CONAGUA. 2007. Mapa de la Red Hidrográfica Digital de México escala 1:250 000. México.

**Compendio de información geográfica municipal de los Estados Unidos Mexicanos  
Chicomuselo, Chiapas**

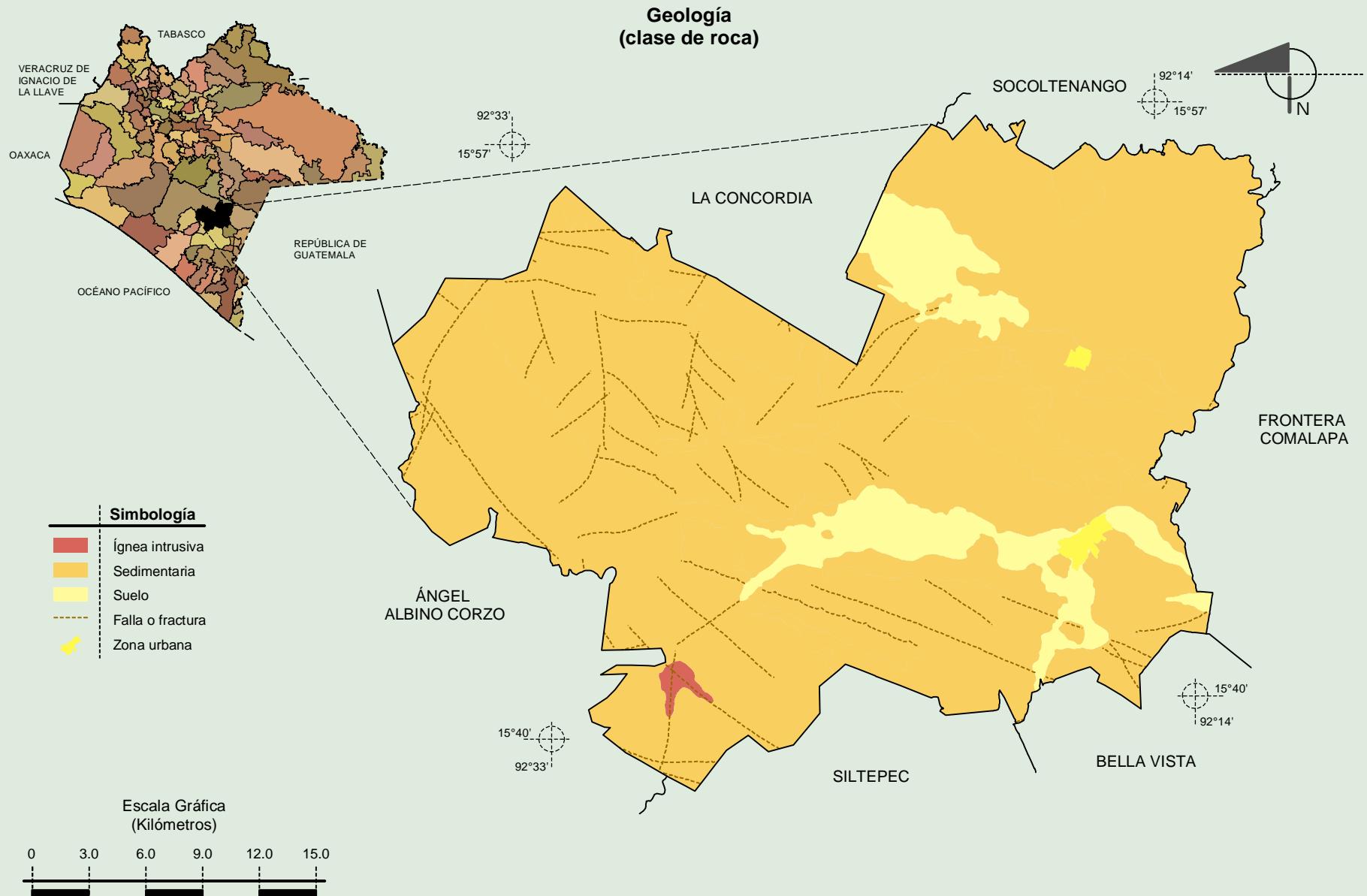
INEGI. Compendio de información geográfica municipal 2010. Chicomuselo, Chiapas. 2010

**Climas**



Fuente: INEGI. *Marco Geoestadístico 2010, Versión 4.3.*  
INEGI. Continuo Nacional del Conjunto de Datos Geográficos de las Cartas de Climas, Precipitación Total Anual y Temperatura Media Anual 1:1 000 000, serie I.

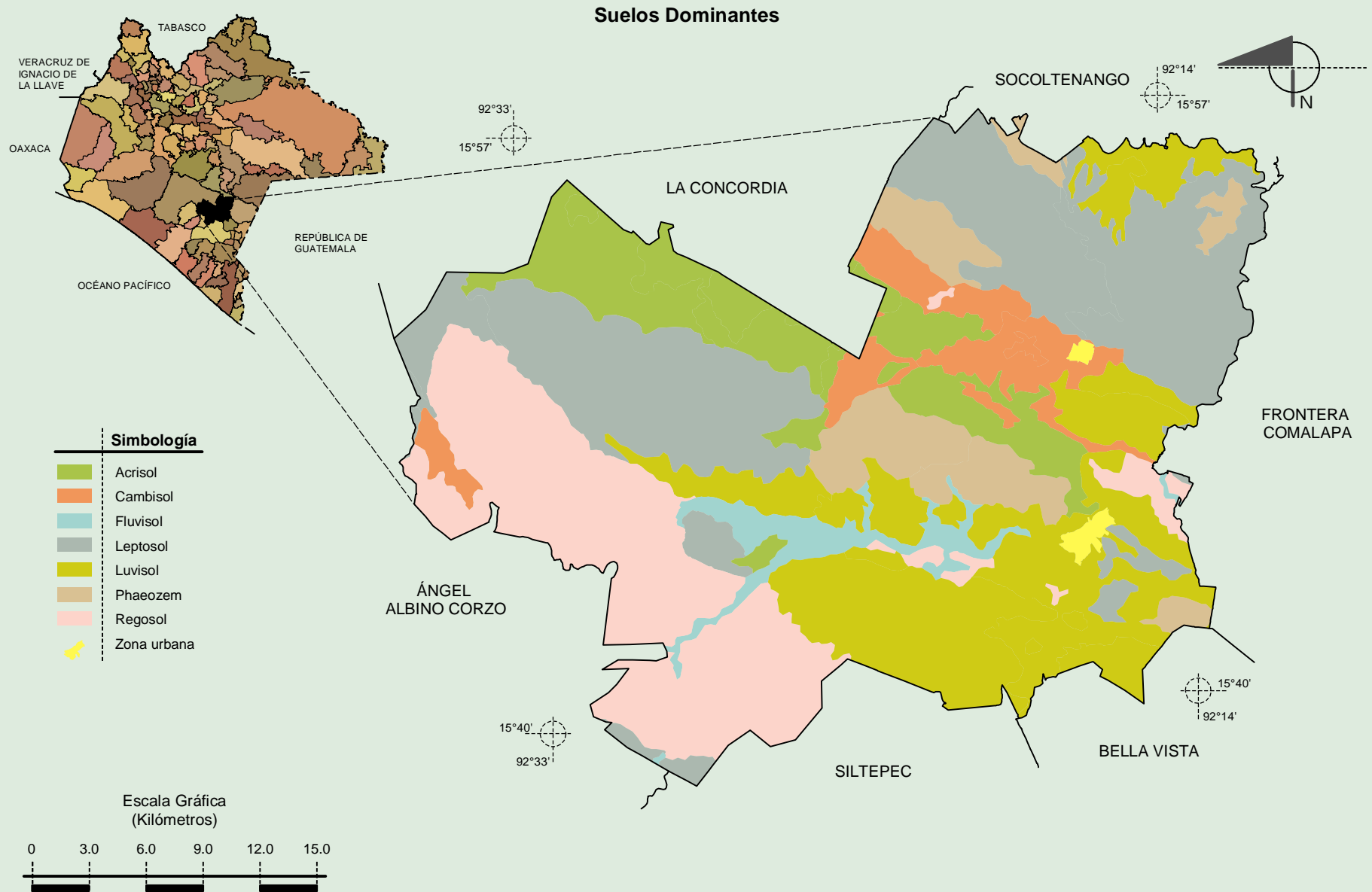
**Compendio de información geográfica municipal de los Estados Unidos Mexicanos  
Chicomuselo, Chiapas**



Fuente: INEGI. *Marco Geoestadístico 2010, Versión 4.3.*  
INEGI. Continuo Nacional del Conjunto de Datos Geográficos de la Carta Geológica 1:250 000, serie I.

**Compendio de información geográfica municipal de los Estados Unidos Mexicanos  
Chicomuselo, Chiapas**

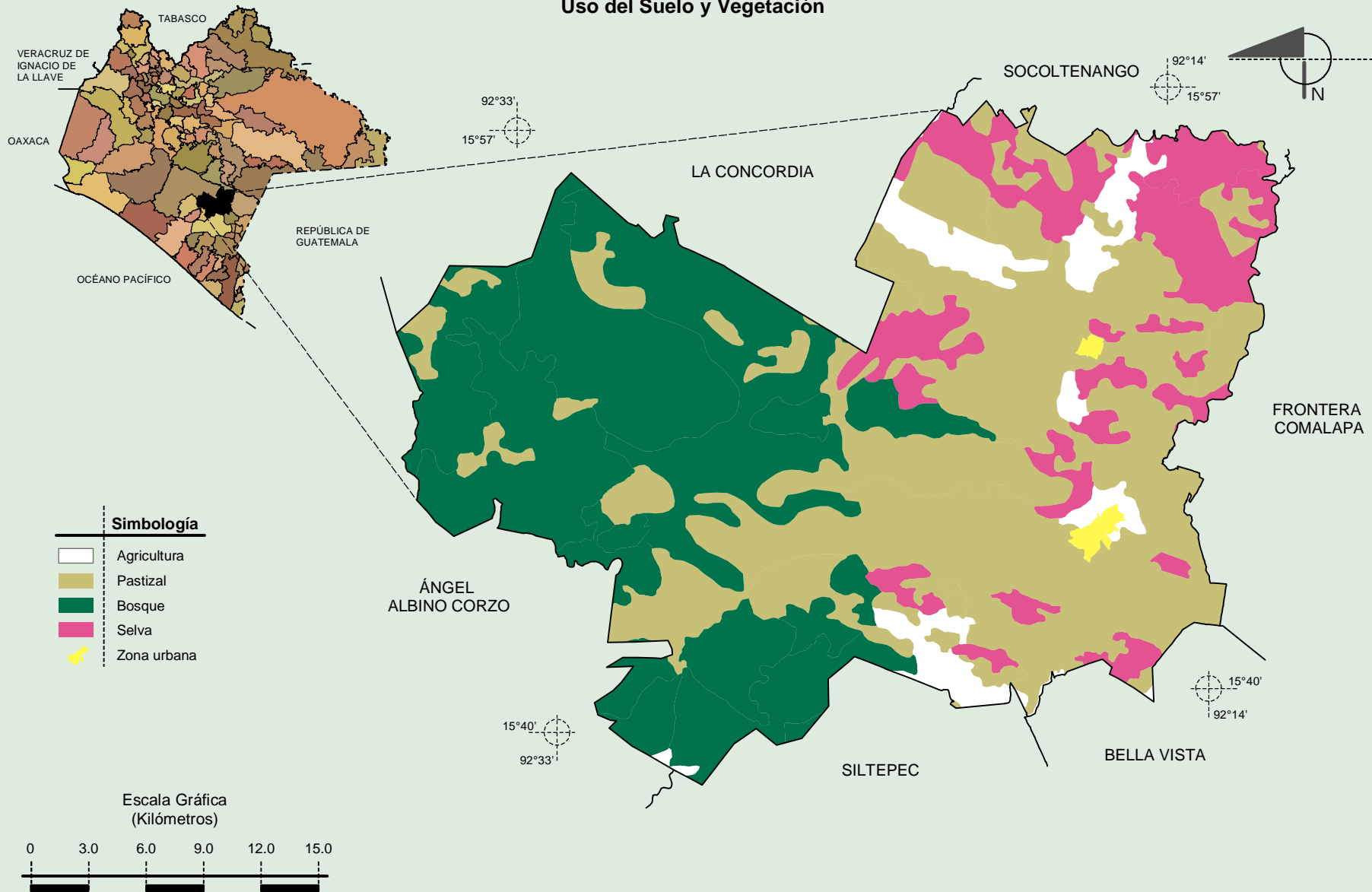
INEGI. Compendio de información geográfica municipal 2010. Chicomuselo, Chiapas. 2010



Fuente: INEGI. *Marco Geoestadístico 2010, versión 4.3.*  
INEGI. Conjunto de Datos Vectorial Edafológico, Escala 1:250 000 serie II (Continuo Nacional).

**Compendio de información geográfica municipal de los Estados Unidos Mexicanos  
Chicomuselo, Chiapas**

**Uso del Suelo y Vegetación**



Fuente: INEGI. *Marco Geoestadístico 2010, Versión 4.3.*  
INEGI. Conjunto de Datos Vectoriales de Uso del Suelo y Vegetación Serie III Escala 1:250 000.